



PADOMJU LAIKI KURZEMES PIEKRASTĒ

Irbes jūras šaurums ir stratēģiski nozīmīga vieta ieejai Rīgas jūras līcī un militāri nocietinājumi Kurzemes rietumu krastā tika būvēti jau pirms Pirmā Pasaules kara. Pēc Ribentropa Molotova pakta parakstīšanas 1939. gada 23. augustā Latvijai tika uzspiesta PSRS „palīdzība”, kas paredzēja 25 tūkst. padomju karavīru izvietojumu Latvijas teritorijā un atļāuj veidot armijas un krasta apsardzes bāzes. Pēc kara dzīve jūrmalas ciemos, tāpat kā visā Latvijā, sākās padomju politiskās varas apstākļos. Taču piekrastes ciemiem Baltijas jūras krastā bija īpaša iezīme, jo tie atradās uz Padomju Savienības robežas, un to koncentrējās lielvaras militārās intereses. Gar jūras piekrasti starp Ventspili un Kolku izvietota dažādas karaspēku daļas: krasta apsardzes, robežapsardzes, pretgaisa aizsardzības, jūras karaspēka u.c..



Edvards Andersens un Laimonis Pētersons ar bijušiem kolku un Gūstas 1944. g. augustā.



Kolku skolā Jauno iedzīvotāju padomju nodarbības.



Padomju armija Kurzemes piekrasti atstāja 1961. gadā.

Attīstības kolāža, modelēšanas sākums
Laiki un faktūras, ieguvumi un zaudējumi

Kolkasragā p...
dzīvībai bīst...



Padomju militārā nodarbinātība uz jūras piekrasti.



Padomju militārā nodarbinātība uz jūras piekrasti.

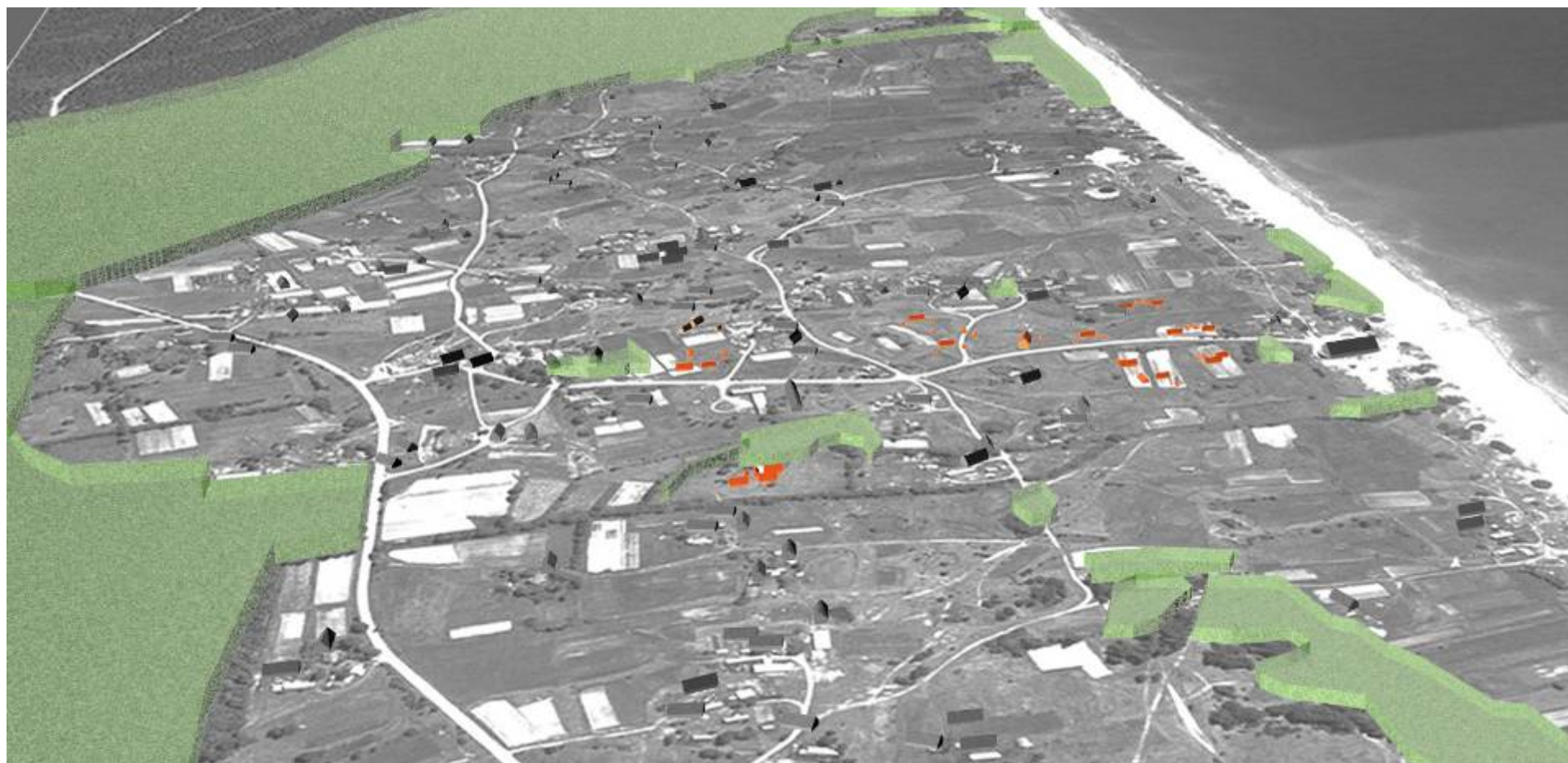


Pierobežas zonā tika stingri noteiktas peldvietu robežas un dienakts laiki, kad drīkstēja iziet jūrmalā. Liedagu starp kāpu un jūru katru vakaru uzceļoja un rūpīgi novēroja, lai nenotiktu robežu nelikumīga pārkāpšana. „Aizliegtajā zonā” Baltijas jūras piekrastē no Ventspils līdz Kolku un Rīgas jūras līča krastā no Kolkas līdz pat Mērsragam iebraukt drīkstēja tikai ar speciālam atļāujām. Atļāujas iebraukšanai izsniedza iebraucēja dzīves vietas milicijas nodalīj, bet tās saņemšanai bija vajadzīgs uzaicinājums ciemoties no vietējā iedzīvotāja.

Ikdienas dzīve arī toreiz aizliegtajā zonā ne ar ko īpaši neatšķīrās no dzīves citur un karaspēka daļas iekļāvās tajā. Dienestā iesauktie karavīri piedalījās vietējās kultūras pasākumos, sadarbojās ar skolu - skolēni darbojās Jauno robežsargu draugu pulcinā un gatavojās skolas komandu ierindas skatī un spēlēt Kāvi. Tāpat karaspēka daļas bija atbalsta saimnieciskos darbos un sabiedriskās kārtības sargāšanā. Jūrmalas ciemos ne reti savijās jauno karavīru un vietējo mēteļu lietišķi.



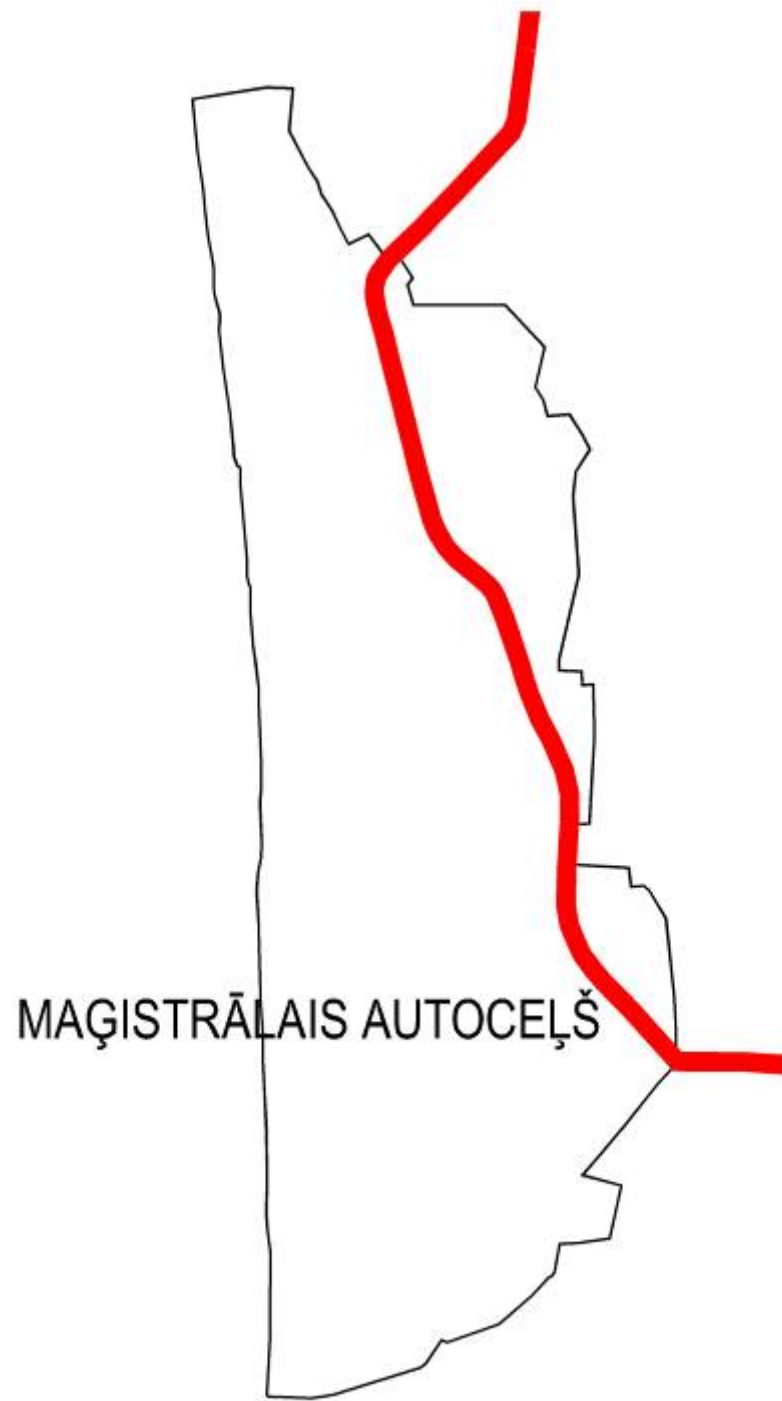
APDZĪVOJUMA STRUKTŪRU IEKŠĒJĀ OPTIMIZĀCIJA



VIZUĀLI MĒS SAPROTAMIES VISLABĀK (JŪRMALCIEMA VIZUĀLAIS MODELIS)



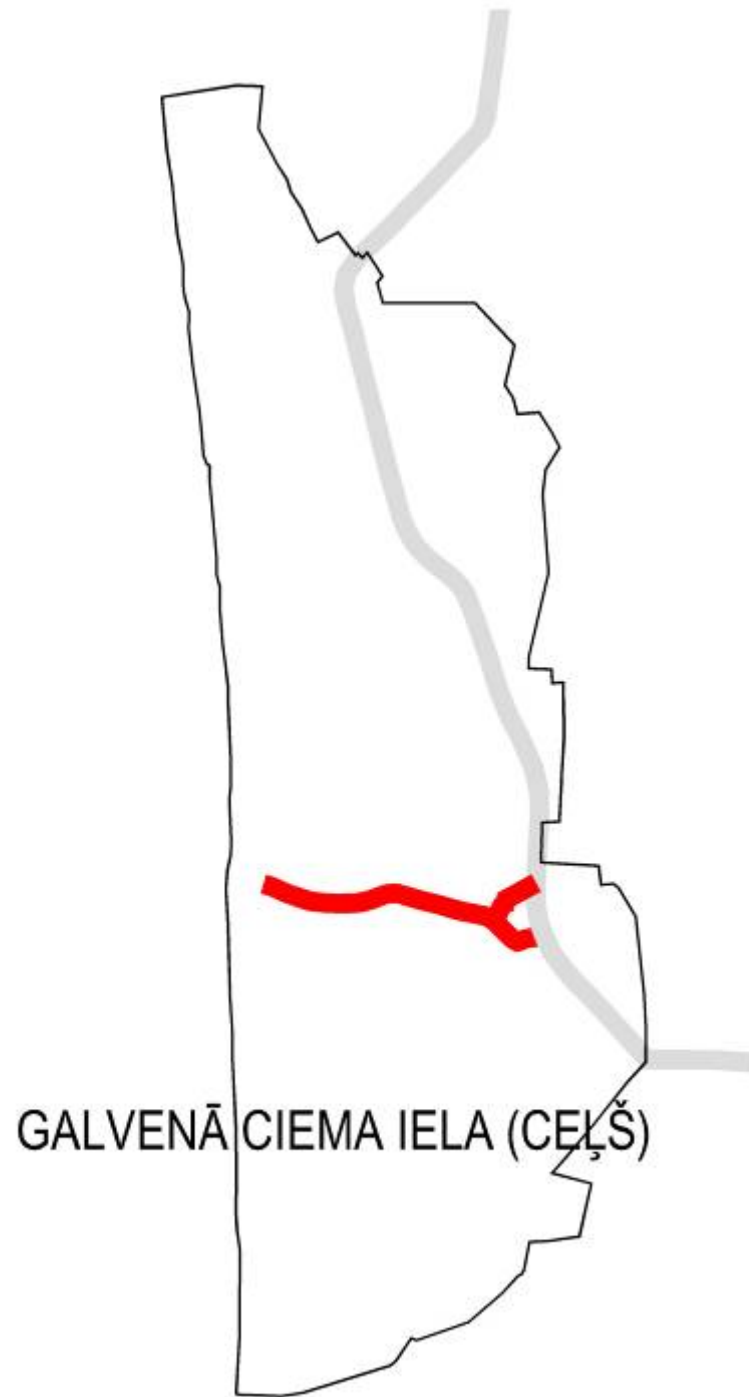


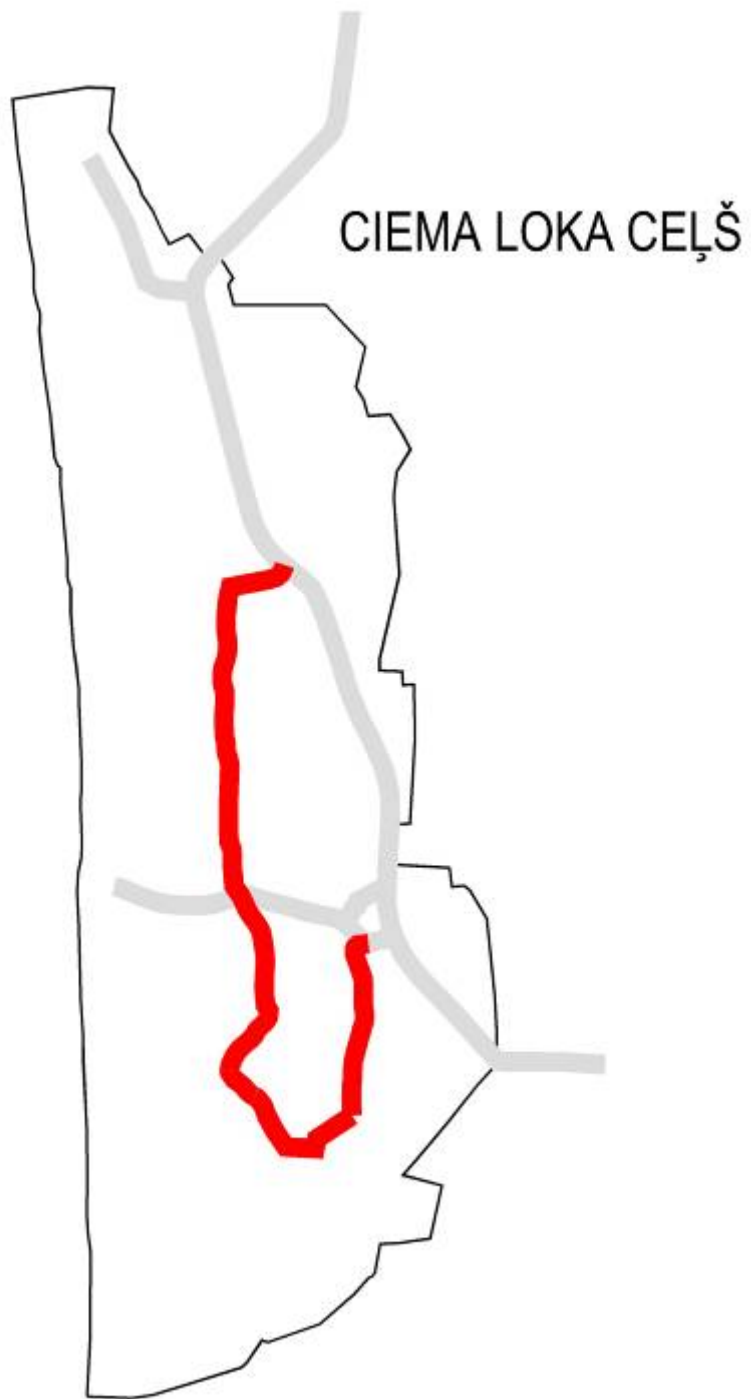


JŪRMALCIEMA LINEĀRĀ STRUKTŪRA

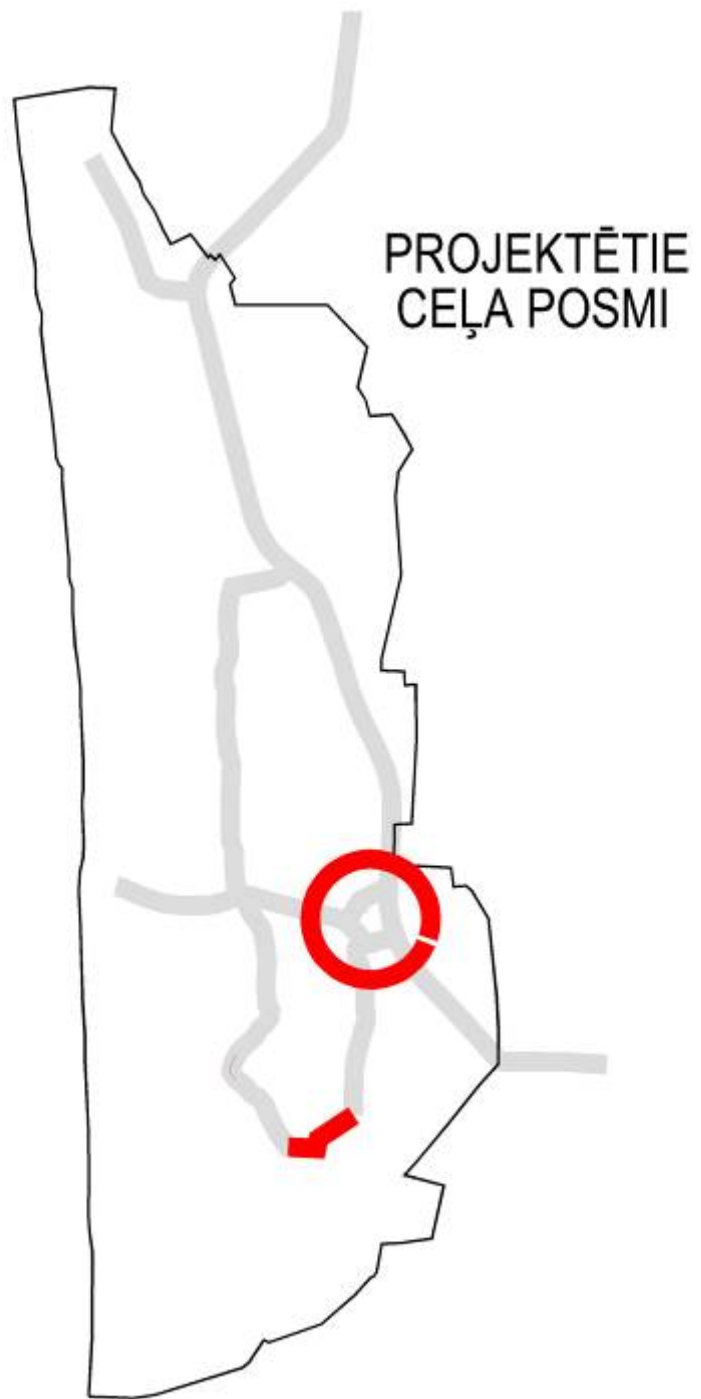
MAĢISTRĀLAIS AUTOCEĻŠ

JŪRMALCIEMA LINEĀRĀ STRUKTŪRA





JŪRMALCIEMA LINEĀRĀ STRUKTŪRA



JŪRMALCIEMA mazo pasākumu
VĒRTĪBA



2.15



2.11



2.2



2.10

APDZĪVOJUMA STRUKTŪRU IEKŠĒJĀ OPTIMIZĀCIJA
Mantojuma potenciāls