

Pieprasījums, intereses un vajadzības:



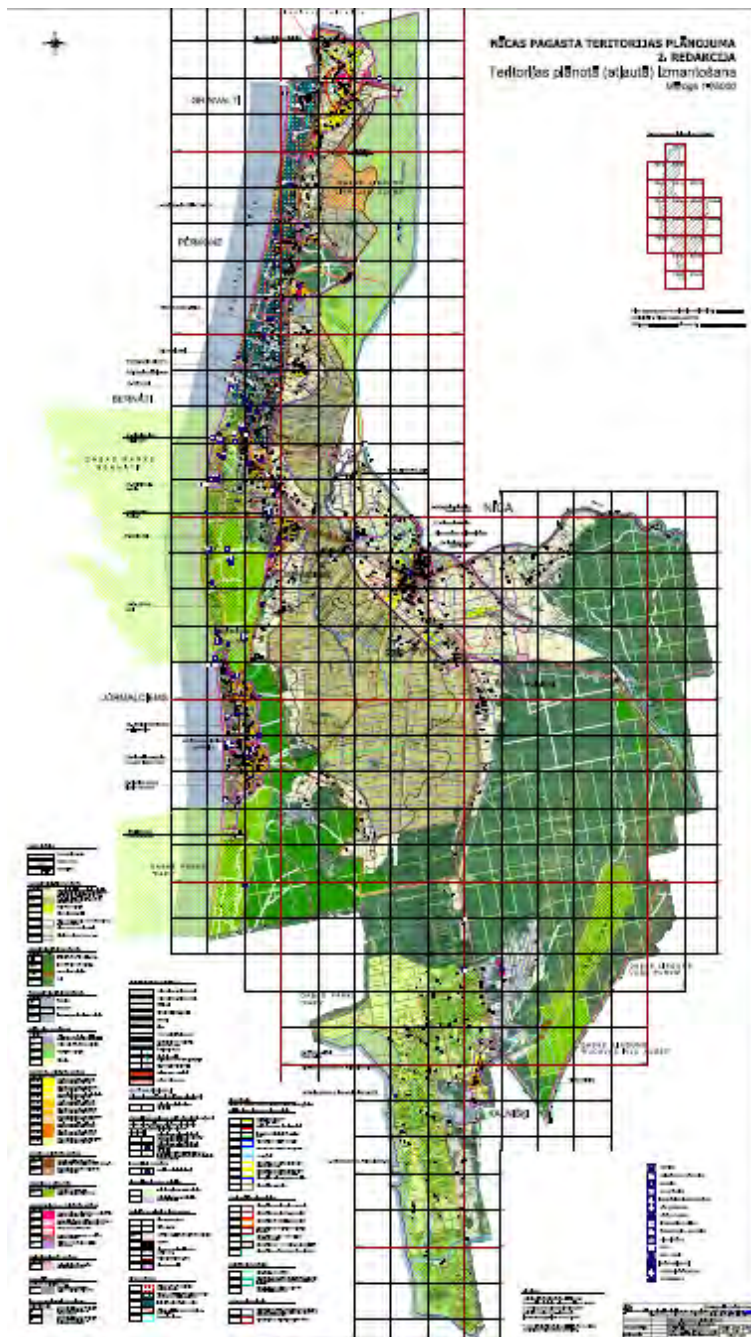
Pieprasījums, intereses un vajadzības:



Pieprasījums, intereses un vajadzības:



BALTIC SEA PARK PROJECT

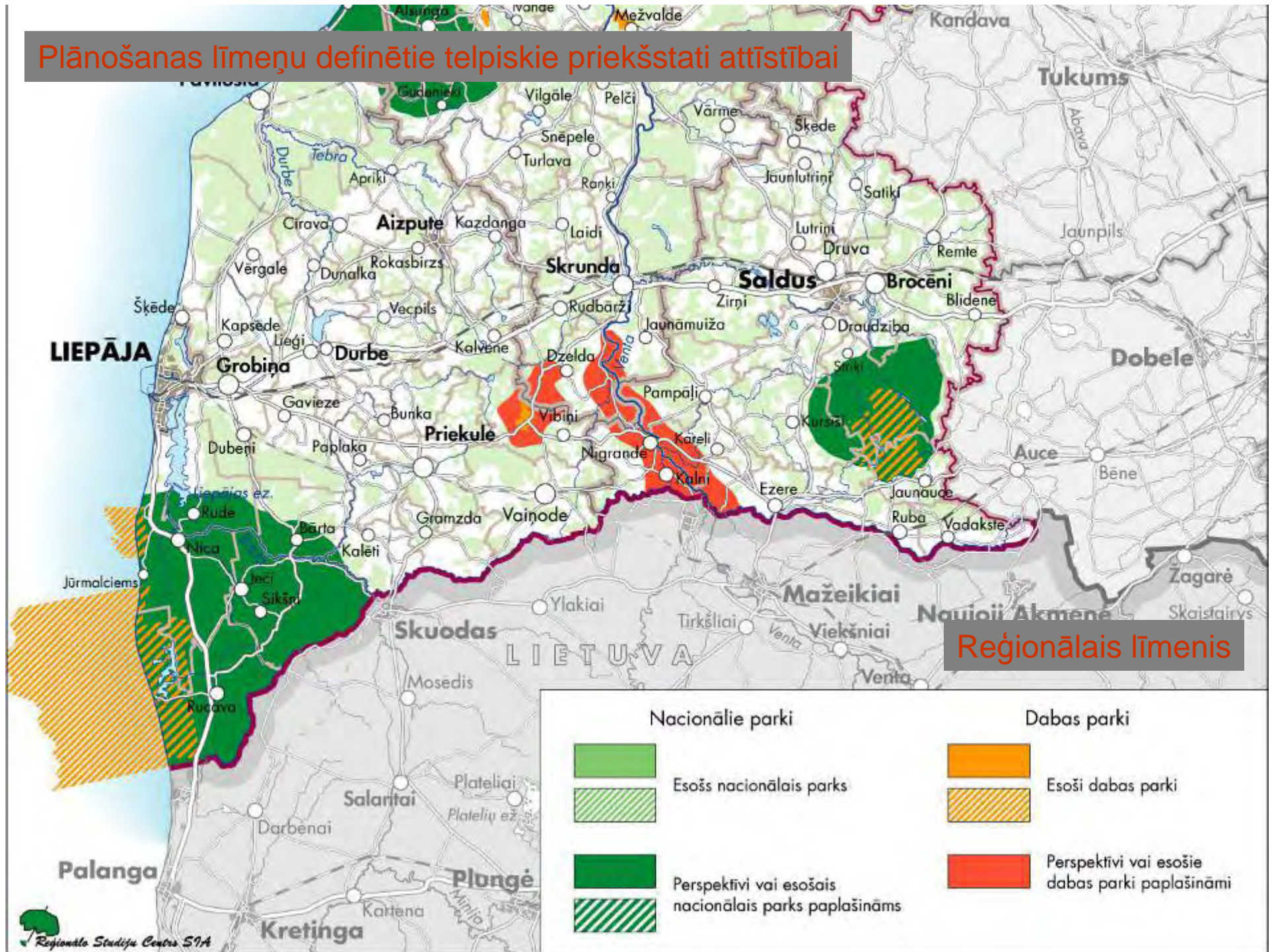


Nīcas pagasts

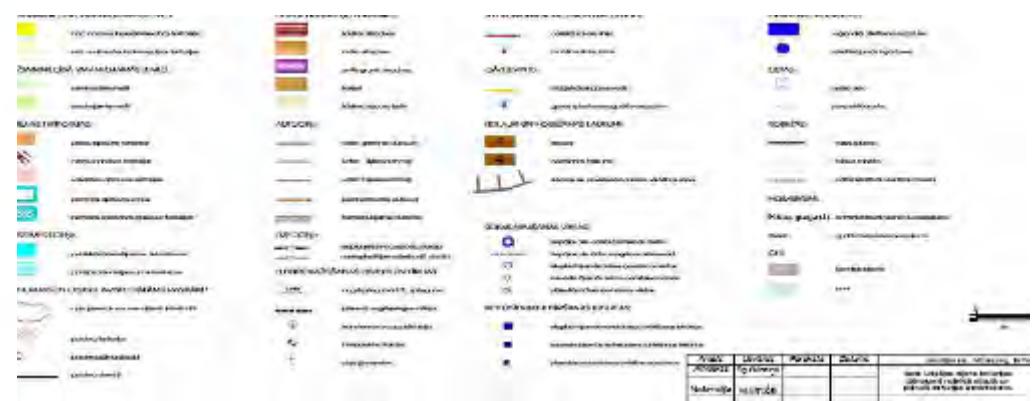
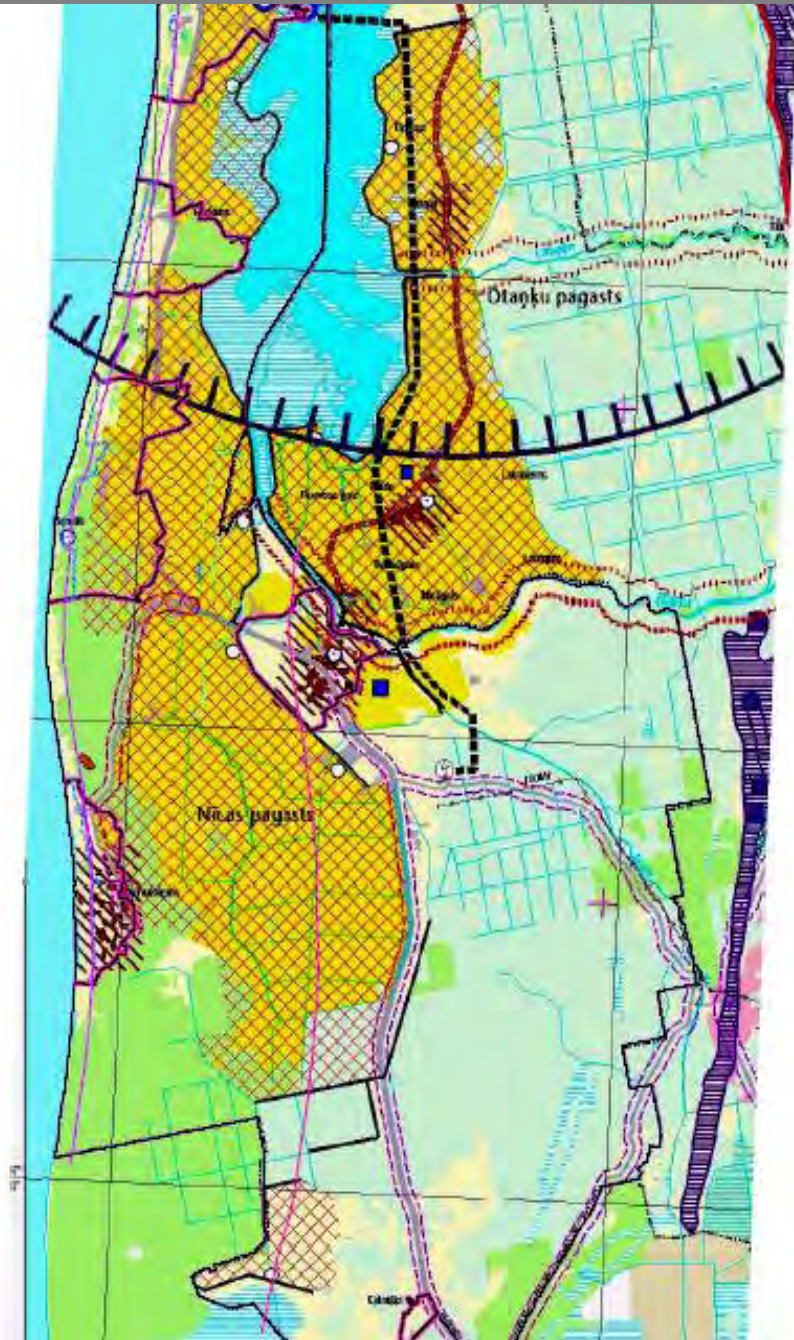


Pieprasījums, intereses un vajadzības:  
 Konkurētspēja mainīgā vidē un tirgus  
 situācijā USP (unique selling point)

# Plānošanas līmeņu definētie telpiskie priekšstati attīstībai

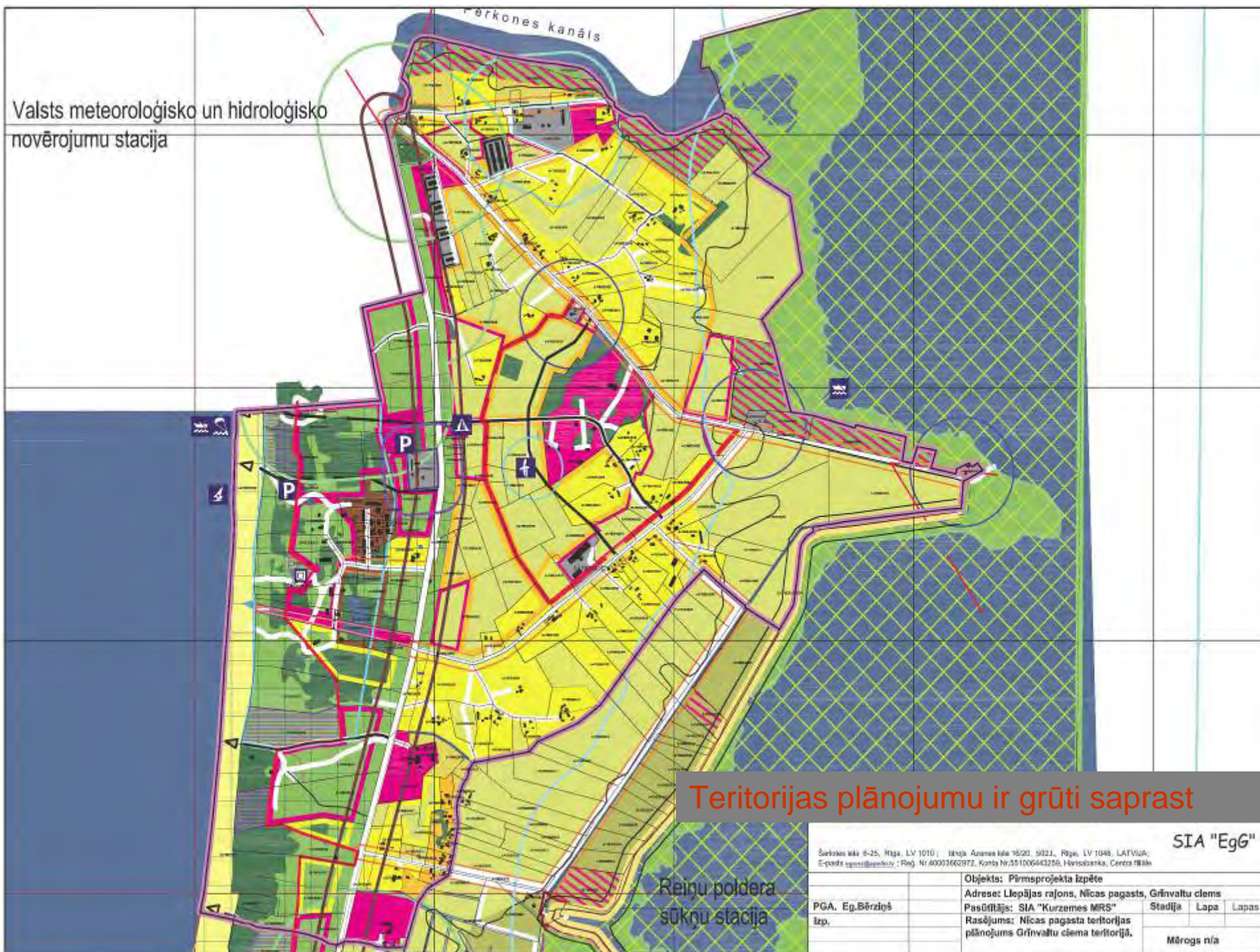


# Plānošanas līmeņu definētie telpiskie priekšstati, saistošā detalizācija, vai pietiekama?



Valsts meteoroloģisko un hidroloģisko  
novērojumu stacija

Porkones kanāls



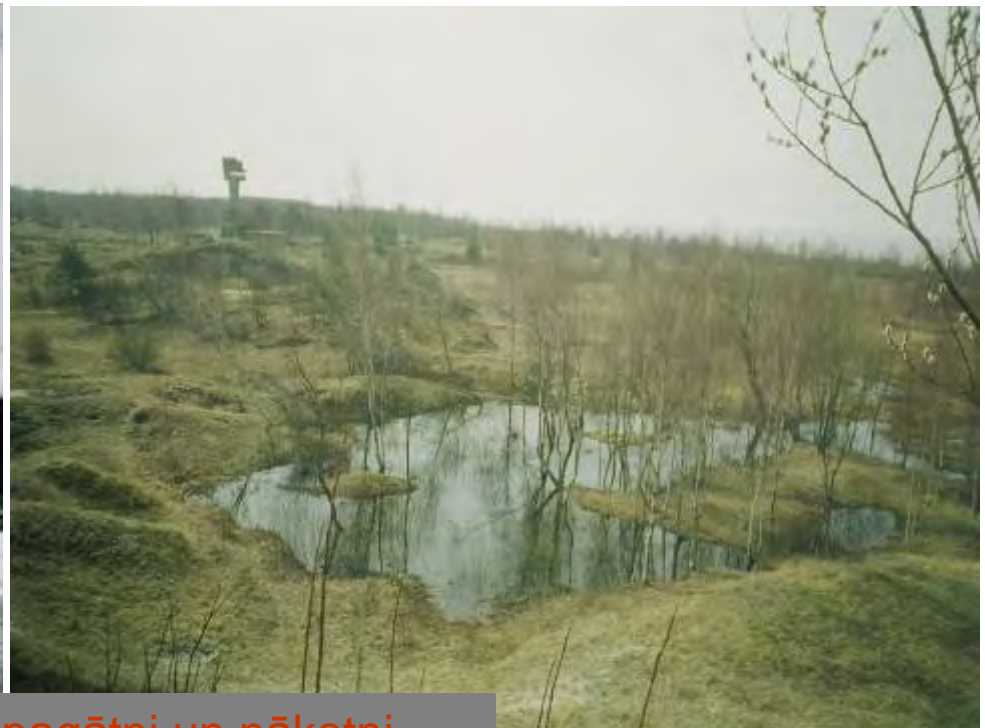
Teritorijas plānojumu ir grūti saprast

SIA "EgG"

Šerlocka iela 8-25, Rīga, LV 1010 | Ieģa Auzas iela 15/20, 5021, Rīga, LV 1048, LATVIJA;  
E-pasts: [eg@eg.lv](mailto:eg@eg.lv); Rēķ. Nr. 40001662972, Konta Nr. 55100643256, Ievadsbanka, Centra filiāle

PGA, Eg.Būvniecības izp.	Objekts: Pirmsprojekta izpēte	Stadija	Lapa	Lapas
	Adrese: Liepājas rajons, Nīcas pagasts, Grīnavtū ciems			
	Pasūtītājs: SIA "Kurzemes MRS"			
	Rasējums: Nīcas pagasta teritorijas plānojums Grīnavtū ciema teritorijā.			
		Mērogs n/a		

Reinu poldera  
sūkņu stacija



Vieta ir dzīva – ar pagātni un nākotni



Plānošanas sektoru definētie telpiskie priekšstati attīstībai

## MEŽAINAS JŪRMALAS KĀPAS WOODED DUNES



Ar mežu klātas jūrmalas kāpas ir nozīmīga dabiska barjera, kas aizsargā piekrasti no jūras vējiem un viļņiem. Tipiskākā koku suga ir parastā priede, kas vietām veido pat vairāk kā 200 gadu vecas audzes.

Mežainas jūrmalas kāpas ir apdraudētas un īpaši aizsargājamas gan Latvijā, gan visā Eiropas Savienībā.

Saudzēsim piekrasti



SIPLV  
SIAULIŅU PĀRVAJĀDZĪBAS  
INŽENIERU TĪKUMS



Stends izgatavots projekta LIFE02NAT/LV/8456 "Piekrastes biotopu aizsardzība un apsaimniekošana Latvijā" ietvaros ar EK LIFE-Natūra fonča, Latvijas vides aizsardzības fonda un Latvijas Universitātes finansiālu atbalstu.

<http://piekraste.daba.lv>

Vides aizsardzība / attīstība / nākotne

PĒRKONES CIEMS  
Baltijas jūras krasta kāpu aizsargostas noteikšana

## Telpisko transformāciju mantojums – kadastrs pret biotopiem

### APZĪMĒJUMI

-  Veģetācijas robeža
-  Esošā Baltijas jūras krasta kāpu aizsargosta
-  Nīcas pagasta teritorijas plāncuma 1 redakcijā noteiktā Baltijas jūras krasta kāpu aizsargosta
-  Nīcas pagasta teritorijas plāncuma 2 redakcijā noteiktā Baltijas jūras krasta kāpu aizsargosta
-  Zemes gabalu robežas
-  Ciemu robežas
- Biotoņu zonu zīmējums:
  -  Bioloģiski izcilas, pret traucējumiem jutīgas teritorijas
  -  Bioloģiski vērtīgas teritorijas
  -  Rekreācijas teritorijas
  -  Ainavu aizsardzības teritorijas
  -  Cilvēku pārvietošanas teritorijas
  -  Īpaši aizsargājamās dabas teritorijas

M 1:50 000

Biotoņu kartējuma autors :



Piekraustes biotoņu aizsardzība un apsaimniegošana Latvijā

