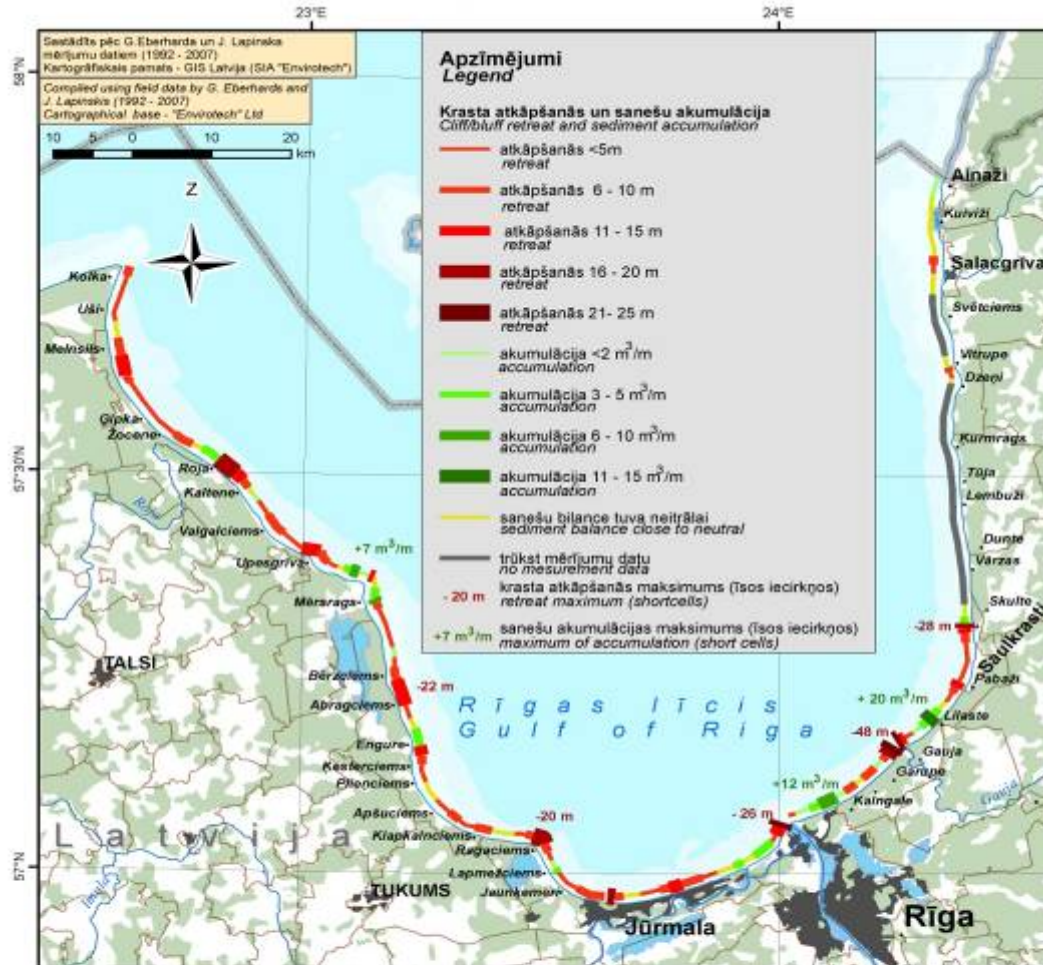


Baltijas juras Latvijas krasta erozijas prognozes

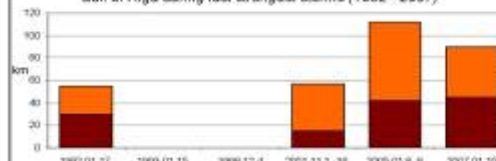
prof. G. Eberhards

Žocene 2008

Rīgas līča krastu izmaiņas (1992 - 2007)
Changes of the coast of the Gulf of Riga (1992 - 2007)



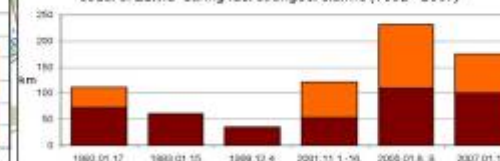
Jūras krastu erozija Rīgas līča piekrastē pēdējo gadu spēcīgākajās vētrās (1992 - 2007) Coastal erosion at the Gulf of Riga during last strongest storms (1992 - 2007)



■ Vētrā erodēto krasta posmu kopējais garums (priekšklāpas, pamatkrasts)
Total length of eroded coast (foredunes, cliffed coast)

■ Vētrā erodēto pamatkrasta (vecās kāpas, stāvkrausti) posmu kopgarums
Length of eroded base coast (old dunes, cliff, developed areas)

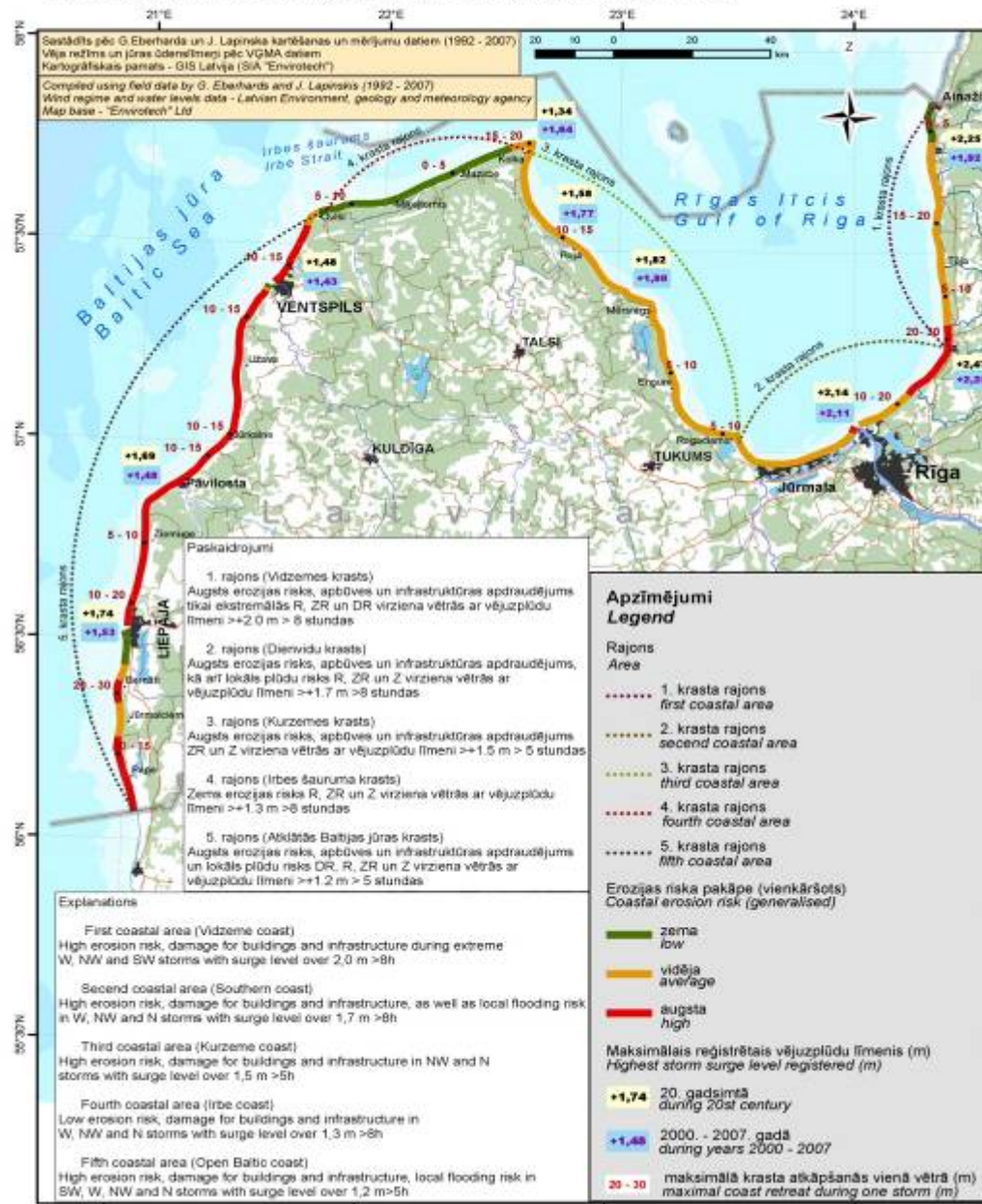
Jūras krastu erozija visā Latvijas piekrastē pēdējo gadu spēcīgākajās vētrās (1992 - 2007) Coastal erosion at the coast of Latvia during last strongest storms (1992 - 2007)



■ Vētrā erodēto krasta posmu kopējais garums (priekšklāpas, pamatkrasts)
Total length of eroded coast (foredunes, cliffed coast)

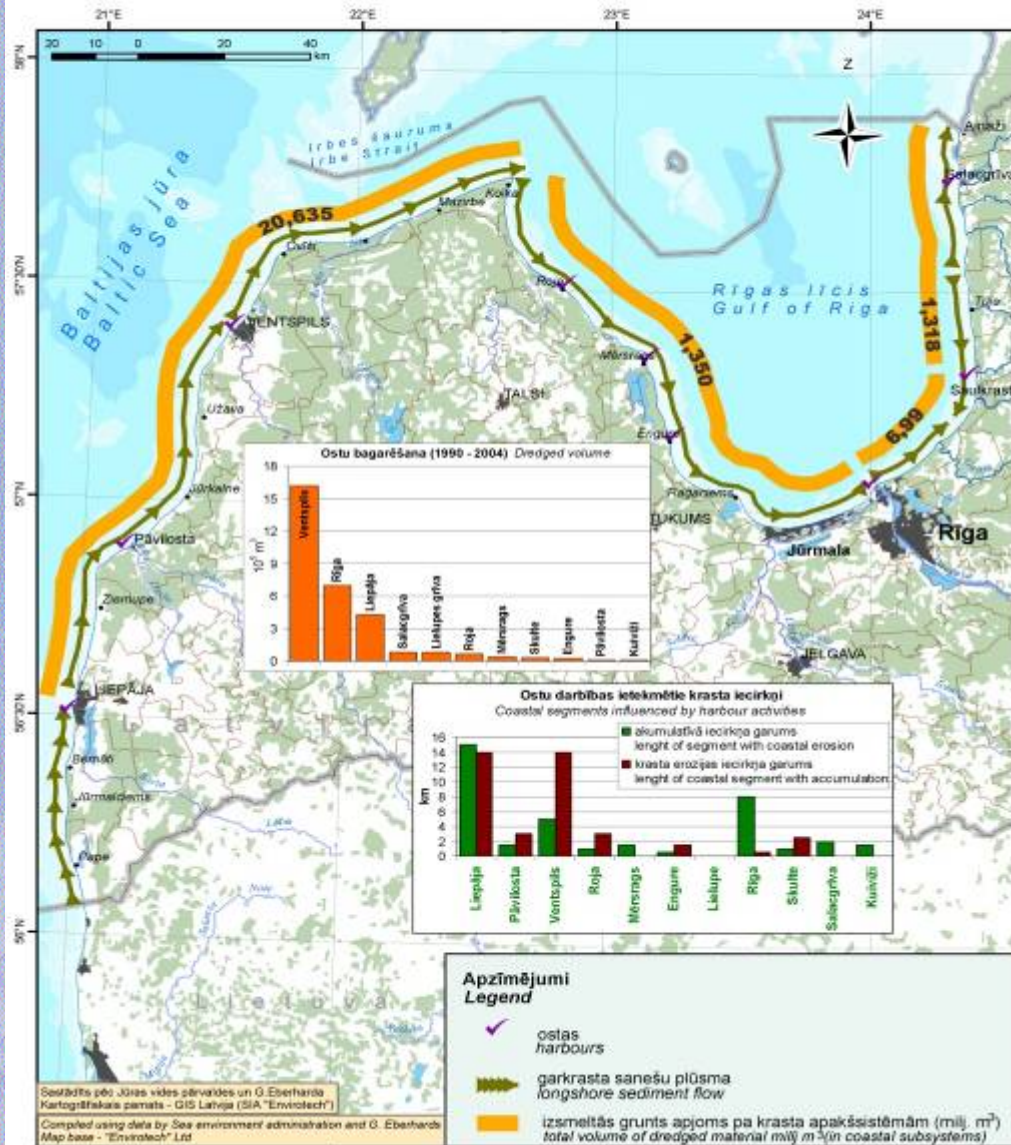
■ Vētrā erodēto pamatkrasta (vecās kāpas, stāvkrausti) posmu kopgarums
Length of eroded base coast (old dunes, cliff, developed areas)

Latvijas jūras krastu erozijas risku noteicošie lokālie apstākļi
 Local conditions determining the erosion risk along the Latvia's coast



Latvijas ostu darbības nodrošināšanai izsmelto un tālūrā aplabāto
sanešu apjomi (1990-2004)

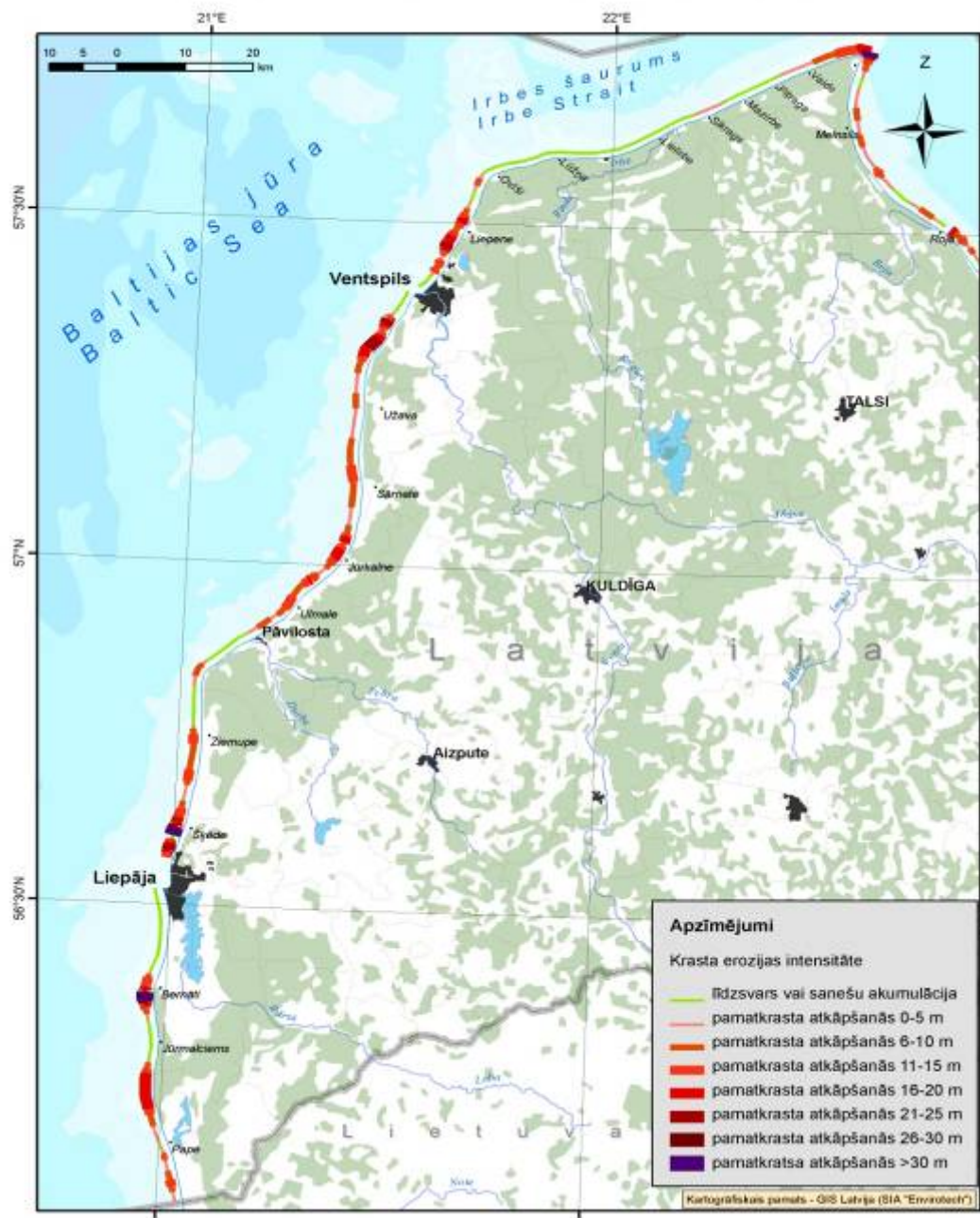
Volumes of sediment dredged in order to maintain Latvia's ports and dumped far
out at sea (1990 - 2004)



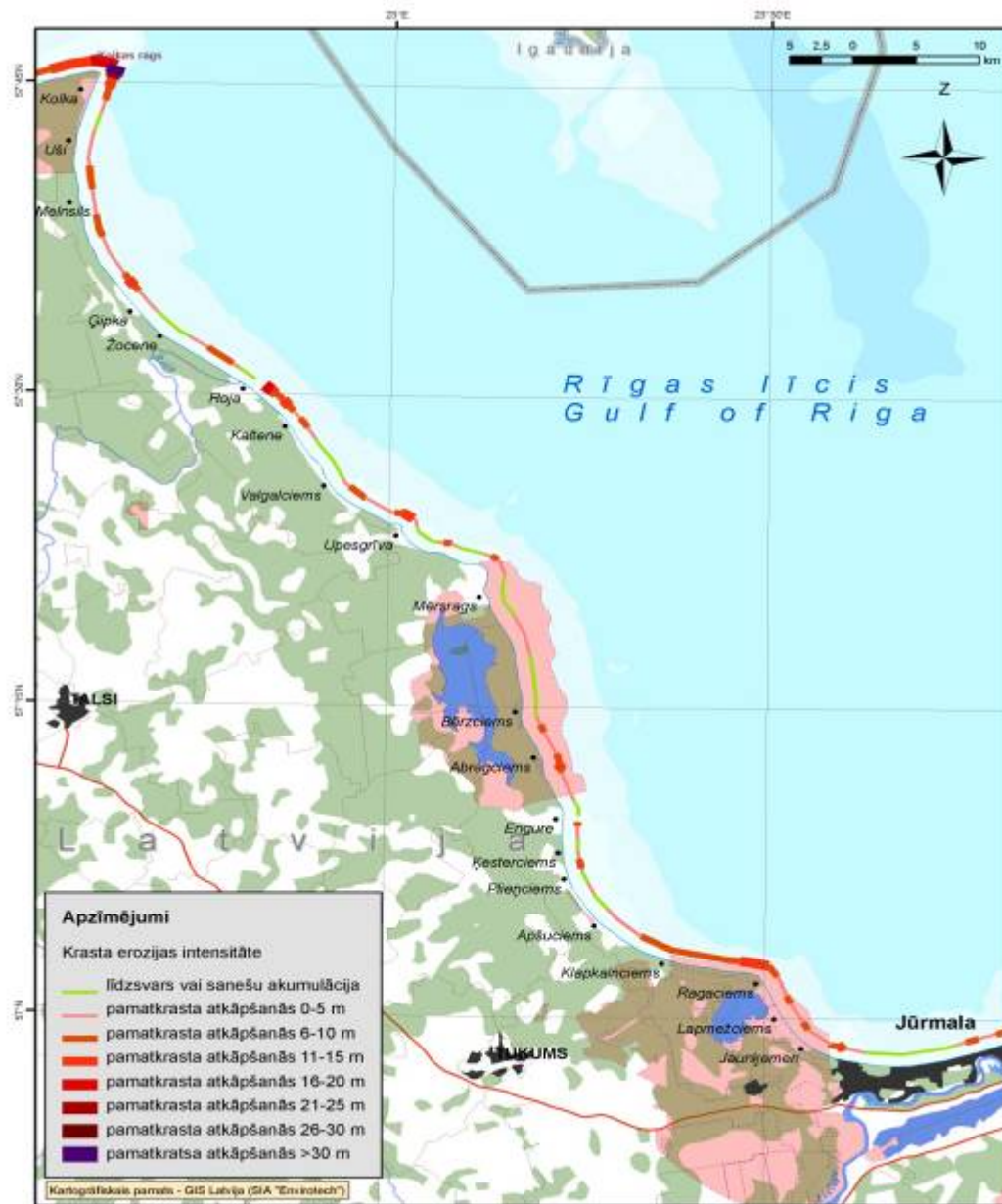
Paaugstināta jūras krasta erozijas un applūšanas
 riska iecirkņi Baltijas jūras Kurzemes piekrastē



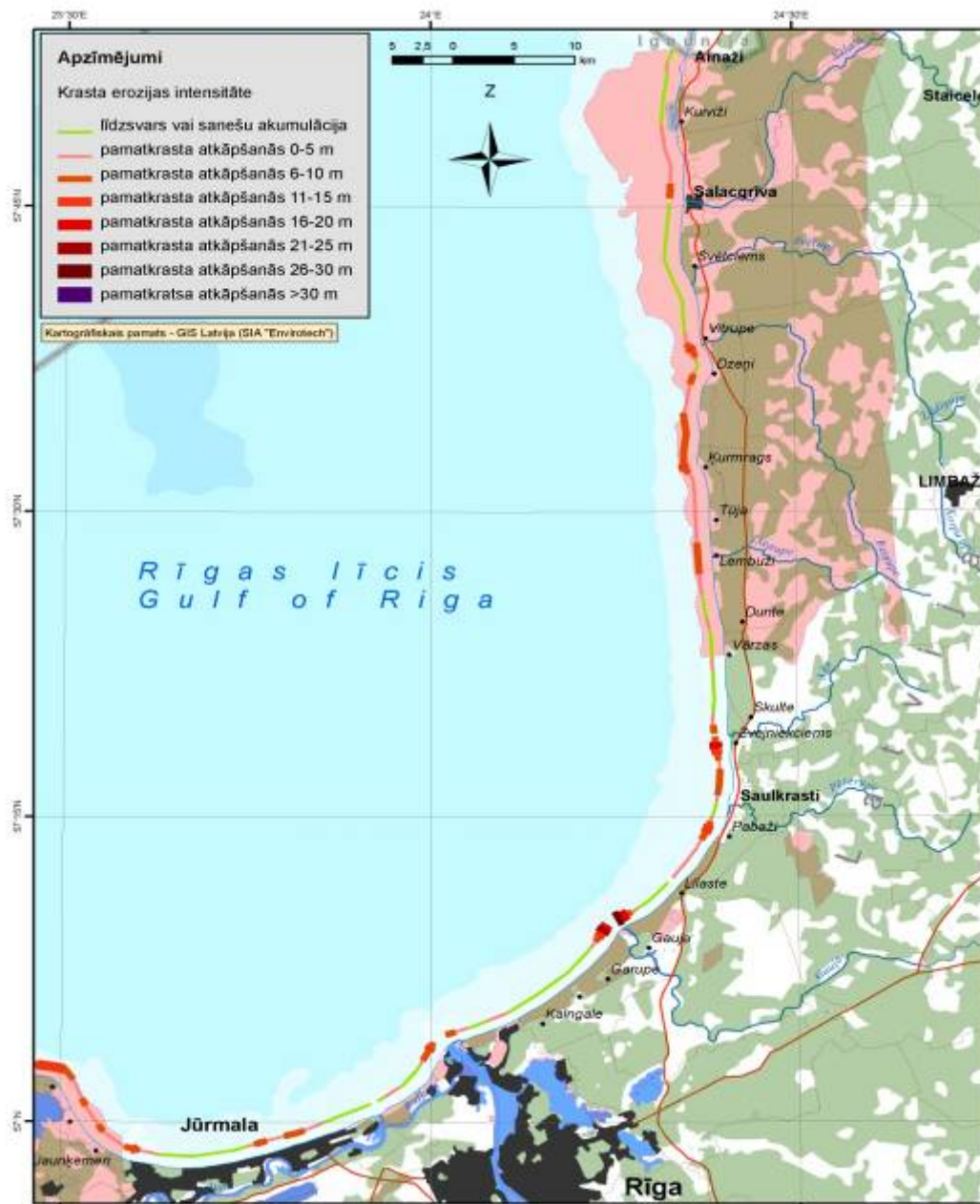
Krasta erozijas prognoze Baltijas jūras Kurzemes piekrastē (2022. gads)



Krasta erozijas prognoze Rīgas līča Kurzemes piekrastē (2022. gads)

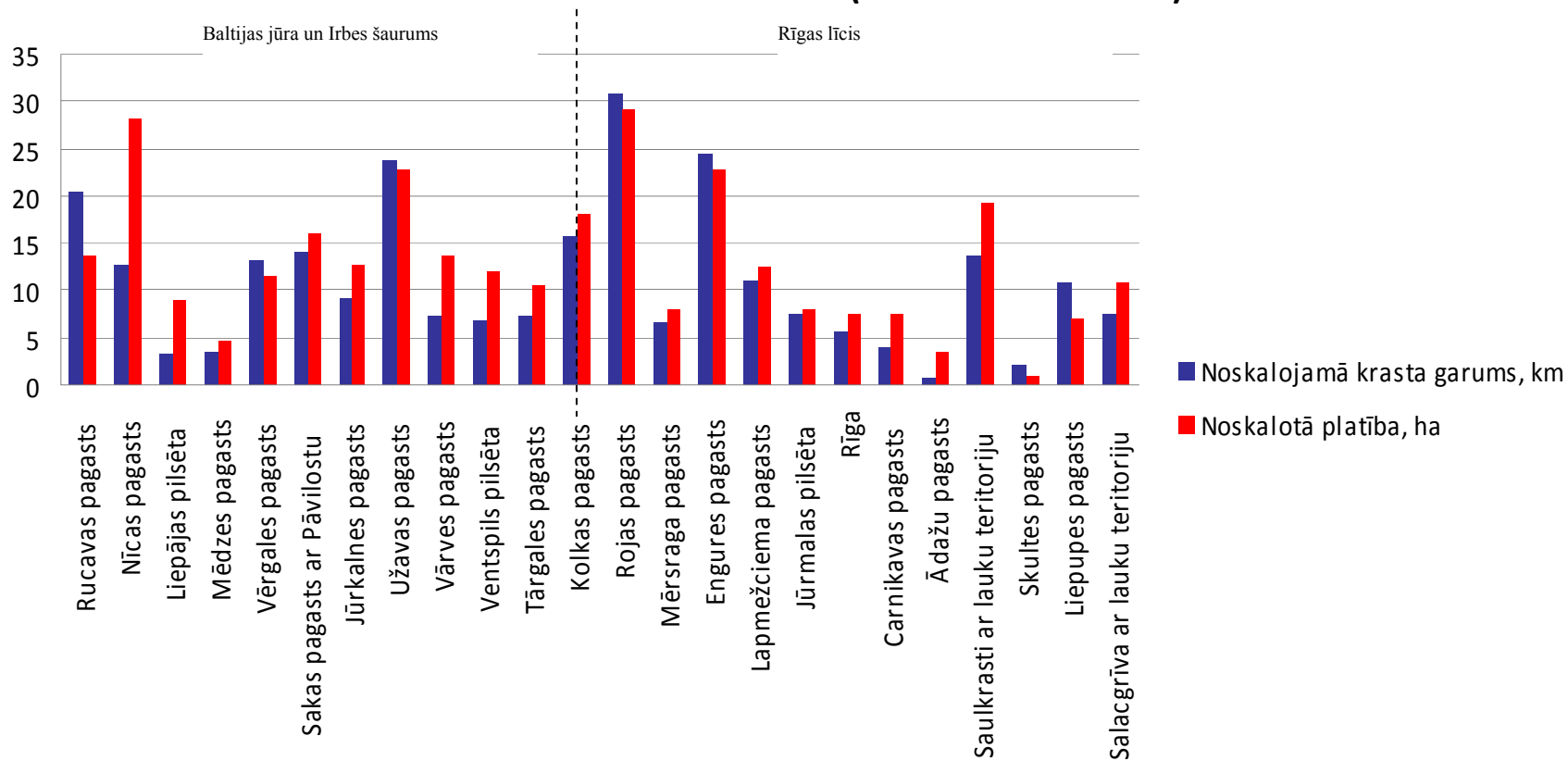


Krasta erozijas prognoze Rīgas līča Vidzemes piekrastē (2022. gads)

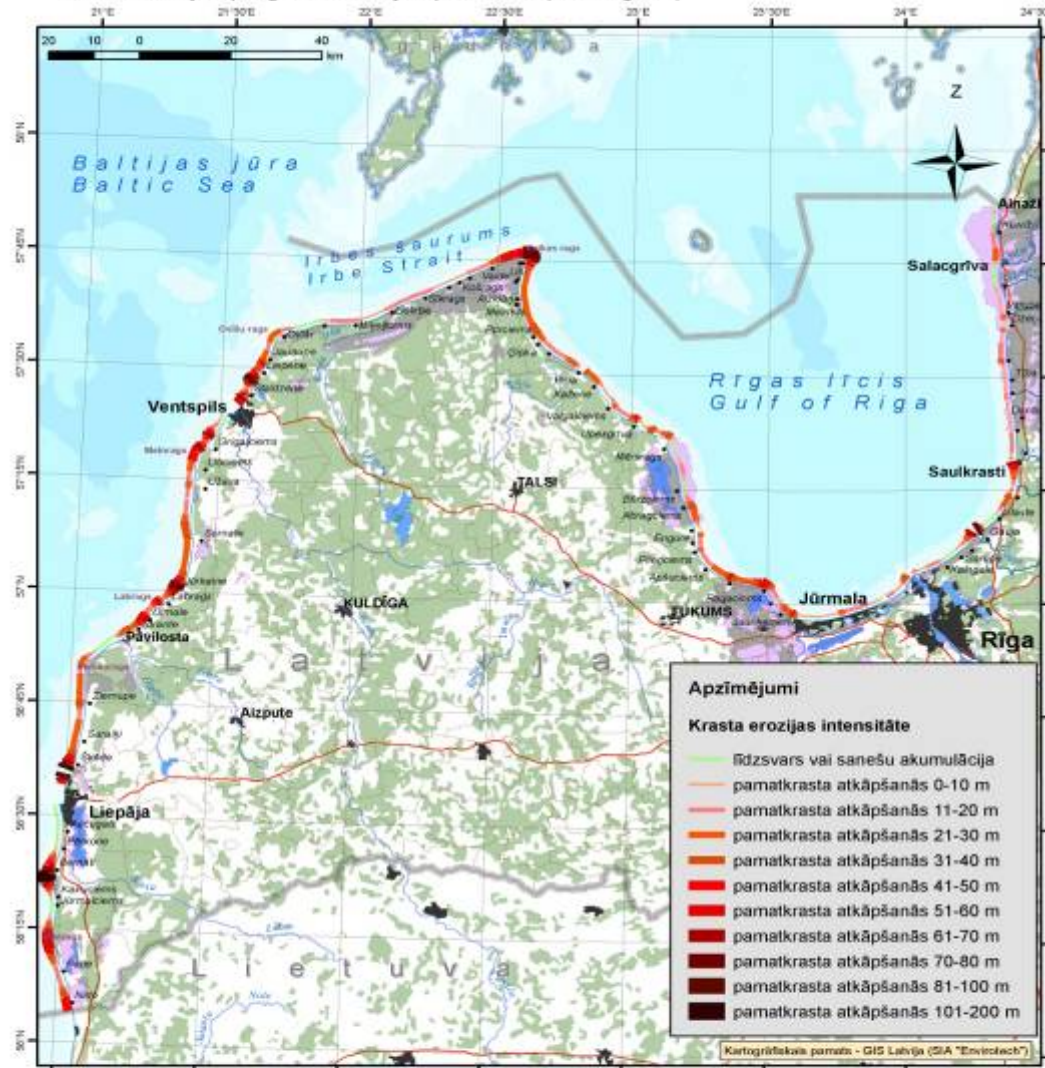


- ✓ Kopējais krasta erozijas garums > 258 (51,5% no kopgaruma) km
- ✓ Noskalotas platības 310 ha
- ✓ Jūrā ieskalotā materiāla apjoms 18 milj. m³

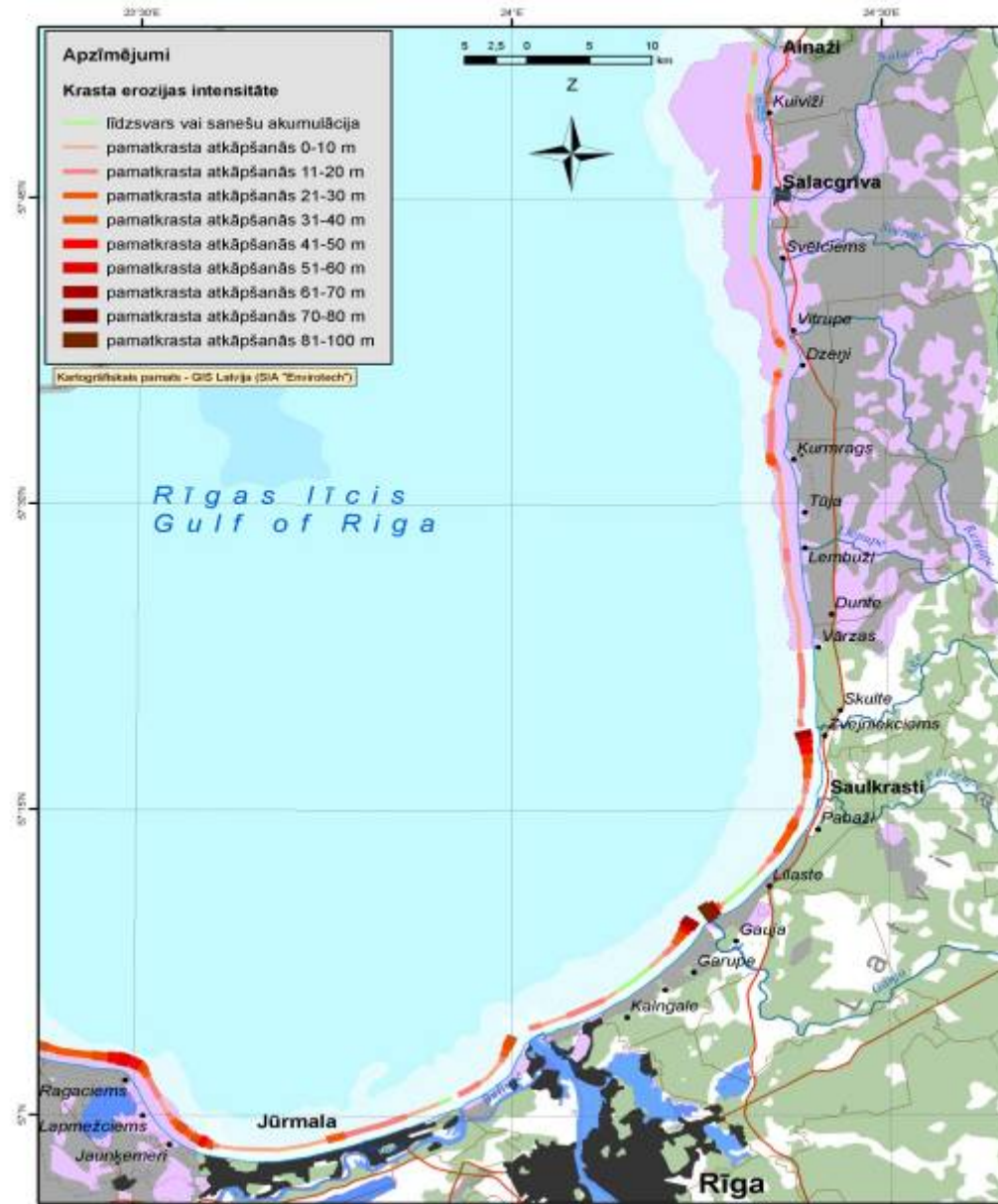
LATVIJAS JŪRAS KRASTA EROZIJAS (NOSKALOŠANAS) PROGNOZES TURPMĀKAJIEM 15 GADIEM (LĪDZ 2023. GADAM)



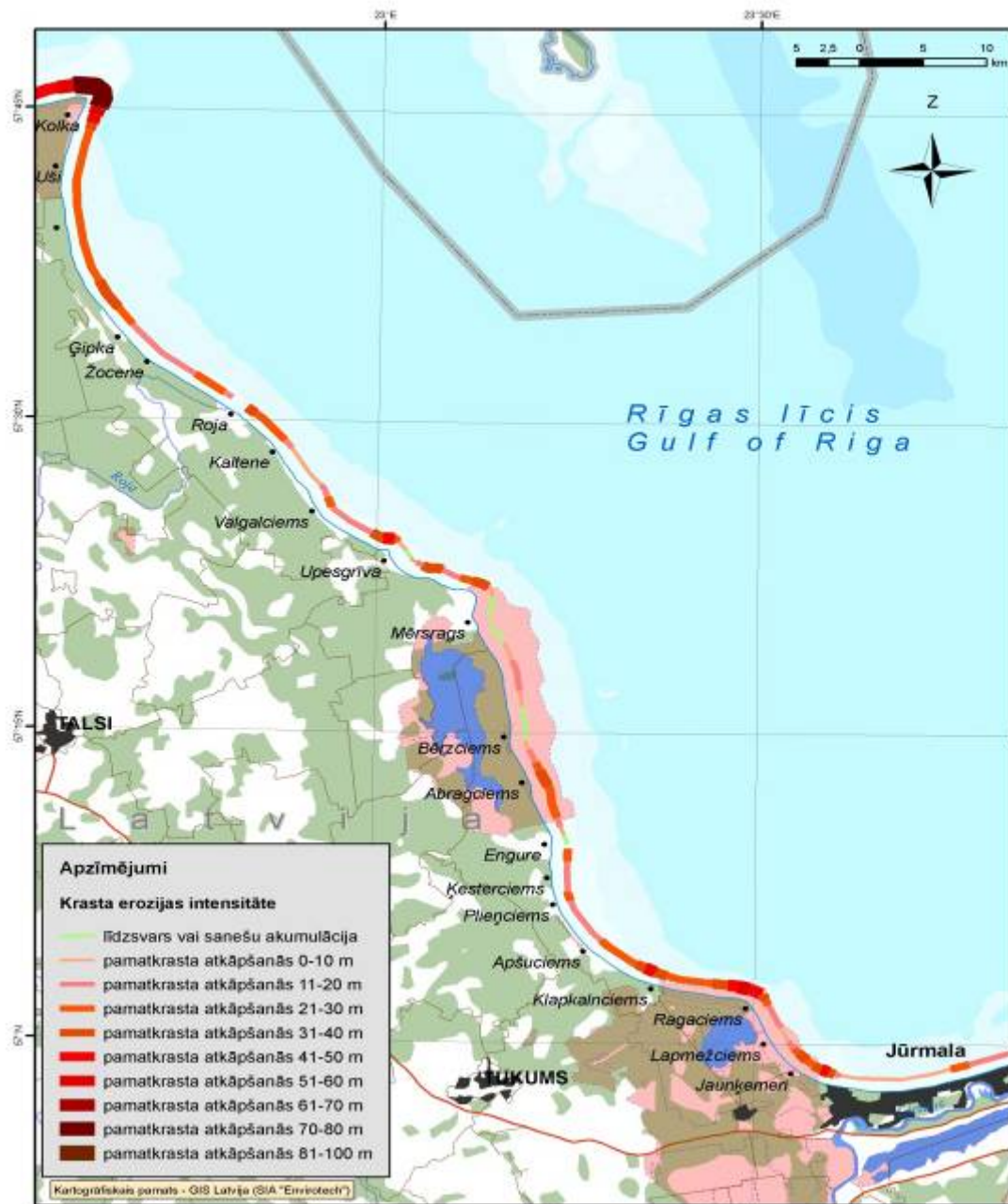
Krasta erozijas prognoze Latvijas piekrastē (2058. gads)



Krasta erozijas prognoze Rīgas līča Vidzemes piekrastē (2058. gads)

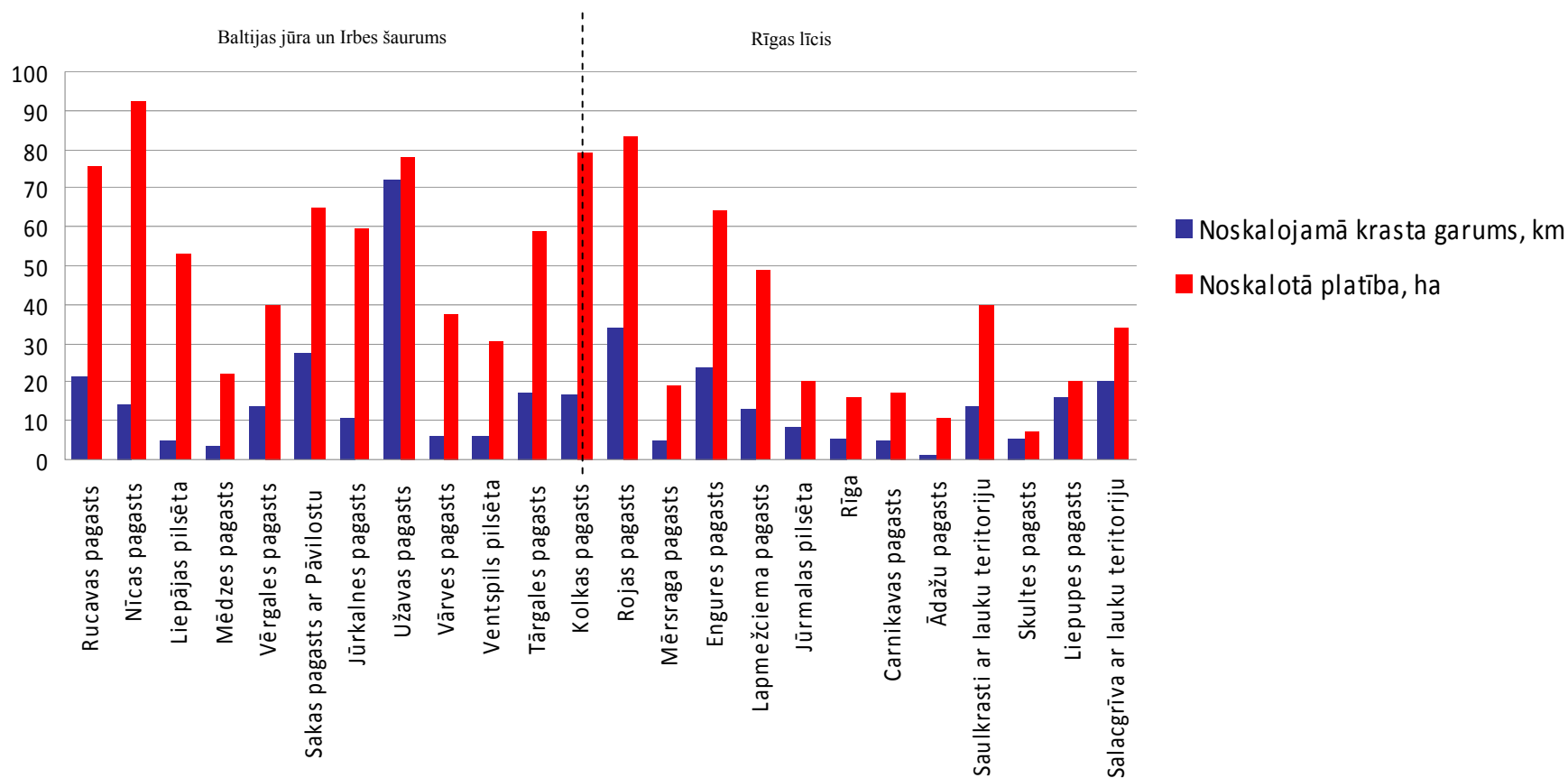


Krasta erozijas prognoze Rīgas līča Kurzemes piekrastē (2058. gads)



- ✓ Kopējā krasta erozija aptver 365 km (77% no kopgaruma)
- ✓ Noskalotās platības 1072 ha (>10 km²)
- ✓ Jūrā ieskalota materiāla apjoms 90,5 milj. m³

LATVIJAS JŪRAS KRASTA EROZIJAS (NOSKALOŠANĀS) PROGNOZES TURPMĀKAJIEM 50 GADIEM (UZ 2058 - 2060. GADU)



Paldies par uzmanību

