



Kultūras ministrija

ES fondu Darbības programmas
SAM 5.5.1.

**Saglabāt, aizsargāt un attīstīt nozīmīgu kultūras un
dabas mantojumu, kā arī attīstīt ar to saistītos
pakalpojumus**

09/06/2015



Kultūras ministrija

ES fondu Darbības programmas nosacījumi:

- atbalsts objektiem ar lielāko **apmeklētības potenciālu**
- objekta attīstība paredzēta vietējo pašvaldību **attīstības programmās**
- objekta ilgtermiņa **darbības stratēģija** (objekta finansiālā patstāvība)
- objekta attīstība veicina ekonomisko izaugsmi attiecīgajā teritorijā (**pakalpojumu attīstība**)



Kultūras ministrija

Sasniedzamie rezultāti aktivitātē kopumā

Atbalstīto kultūras un dabas mantojuma objektu un tūrisma objektu apmeklējumu paredzamā skaita pieaugums (līdz 2023.gadam) – pieaug par 140 000 apmeklējumiem

Atbalstīto dabas un kultūras mantojuma objektu (teritoriju) skaits – 15

Nakšņojumu skaita palielinājums tūristu mītnēs Latvijas teritorijā: mērķis - 4 028 892

Jaunu pakalpojumu izveide – 15



Kultūras ministrija

Teritorijas:

Kultūras tūrisma galamērķi*/ kultūras norišu populārākā apmeklējuma teritorijas, kurās jau patlaban ir koncentrējušās sabiedriski aktīvas kopienas, kā arī ir augsts kultūras pieejamības īpatsvars; kā arī – objekti to tuvākajā apkārtnē līdz pat 20 km attālumam

* Rīga, Cēsis, Kuldīga, Liepāja, Ventspils, Rēzekne, Daugavpils, Liepāja, Daugavpils, Jelgava, Rēzekne, Valmiera, Sigulda, Jēkabpils (Turaidas muzejrezervāts, Rundāles pils, kā arī Vecpiebalgas un Kandavas novadi)

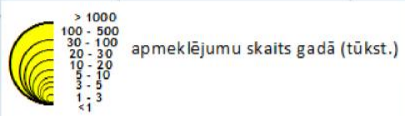
VKPAI definētie septiņi **kultūras mantojuma ceļi**/ koridori, t.i., tematiski diferencēti, vēsturiskajā attīstībā balstīti galamērķi un maršruti (Brīvības, Daugavas, Baltijaš, Līvu, Jēkaba, Gaismas, Māras ceļš), ietver tranzīta ceļus un tiešo to tuvumu nokļūšanai līdz attiecīgajam galamērķim;

Populārākie **tūrisma galamērķi** (piemēram, lielās pilsētas, nacionālie parki, piekraste);

Pakalpojumu centri (informatīvais, mārketinga un attīstības plānošanas aspekts) un pieminekļu izvietojums, kā arī attālums līdz maģistrālajiem ceļiem, pakalpojumu centriem, citām pieprasītām tūrisma aktivitātēm

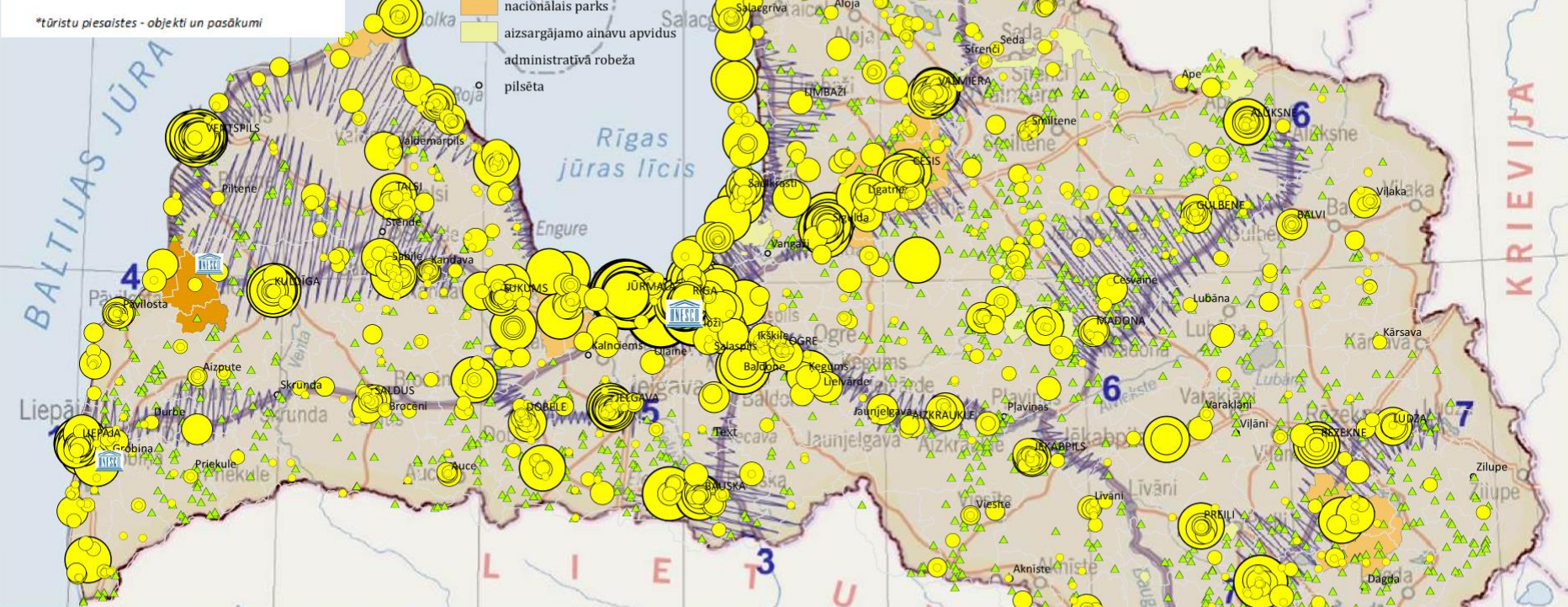
Materiālā kultūras mantojuma resursi Latvijā

- valsts nozīmes aizsargājami kultūras pieminekļi un apmeklējums tūristu piesaistēs



- APZĪMĒJUMI**
- ▲ aizsargājams kultūras piemineklis, valsts nozīmes
 - UNESCO suitu kultūrtelpa
 - nacionālais parks
 - aizsargājamo ainavu apvidus
 - administratīvā robeža
 - pilsēta

Apmeklējums tūrisma objektos u. pasākumos - vidēji 2011-2014, ja nav bijusi uzskate, tad atsevišķiem arī senāki vidējie dati.
Avots: tūrisma informācijas centri, pakalpojumu sniedzēji, publiski pieejami resursi/medijos u.c.



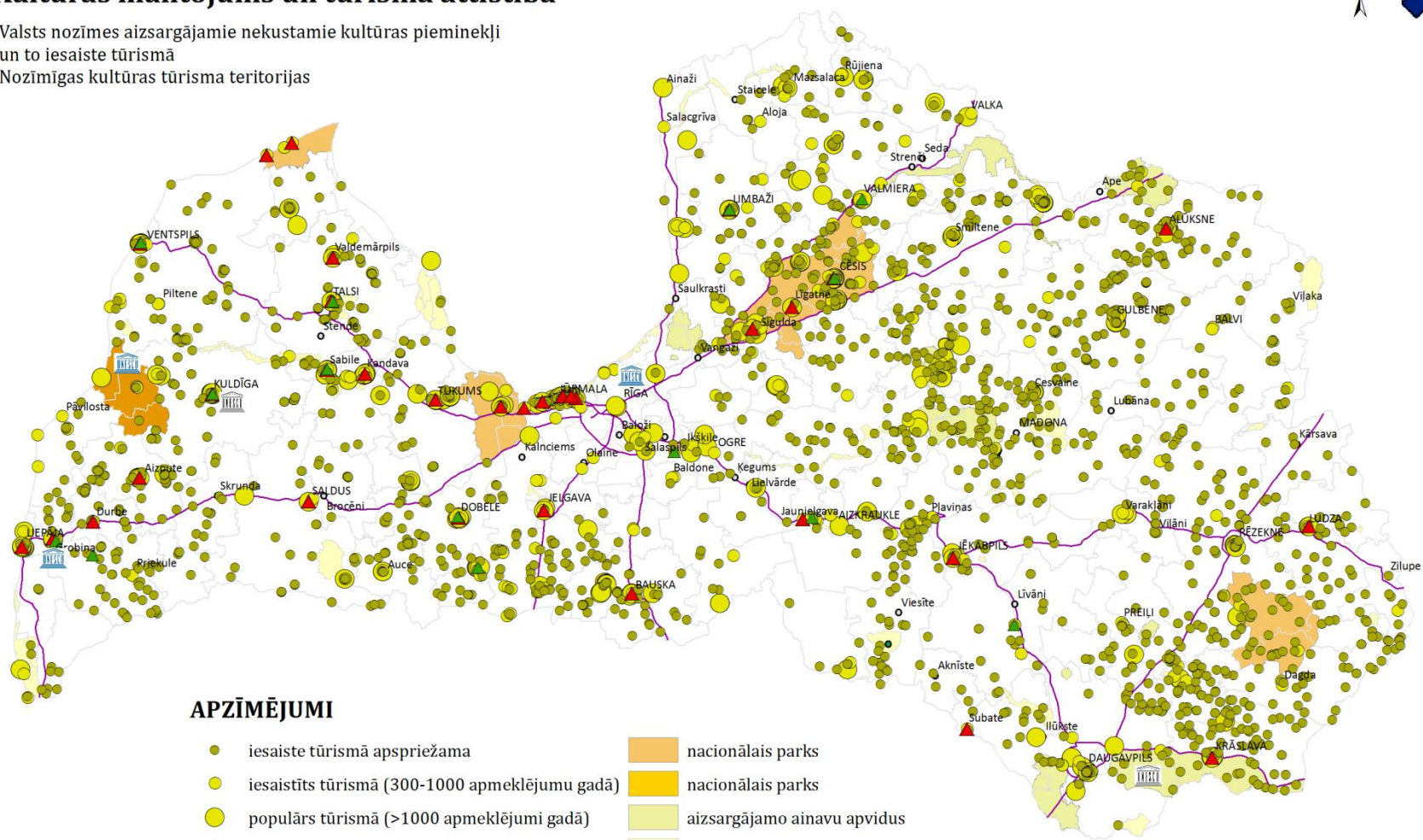
KULTŪRAS MANTOJUMA ATTĪSTĪBAS KORIDORI / CEĻI

- | | |
|------------------|-----------------|
| 1. BRĪVĪBAS CEĻŠ | 5. JĒKABA CEĻŠ |
| 2. DAUGAVAS CEĻŠ | 6. GAISMAS CEĻŠ |
| 3. BALTIJAS CEĻŠ | 7. MĀRAS CEĻŠ |
| 4. LĪVU CEĻŠ | |

0 15 30 kilometri
PRIEKŠLIKUMS - VALSTS KULTŪRAS PIEMINEKĻU AIZSARDZĪBAS INSPEKCIJA

Kultūras mantojums un tūrisma attīstība

Valsts nozīmes aizsargājami nekustamie kultūras pieminekļi
un to iesaiste tūrismā
Nozīmīgas kultūras tūrisma teritorijas



APZĪMĒJUMI

- iesaiste tūrismā apspriežama
- iesaistīts tūrismā (300-1000 apmeklējumu gadā)
- populārs tūrismā (>1000 apmeklējumi gadā)
- ▲ pilsētbūvniecības piemineklis
- ▲ senpilsēta
- UNESCO suitu kultūrtelpa
- nacionālais parks
- nacionālais parks
- aizsargājamo ainavu apvidus
- dabas parks
- pilsēta
- administratīvā robeža
- maģistrālais ceļš



UNESCO kultūras mantojuma vērtība -
starptautiskajā vai nacionālajā sarakstā

*Kultūras pieminekļu apmeklējumi gadā -
vidējā vērtība 2011-2014, kas iegūta salīdzinoši
ar kopējo tūrisma plūsmu un kultūras tūrisma
piesaistu apmeklētību (dati no TIC, TIP,
tūrisma pakalpojumu sniedzējiem, kulturkarte.lv,
publicētiem apmeklējuma datiem medijos u.c.)*

0 15 30 kilometri

Klepers, A. / Nocticus, 2015



Kultūras ministrija

Teritoriju atlasē izvirzītas četras kategorijas/ prioritātes:

1.prioritāte: Nozīmīgs nekustamais kultūras mantojums – atbilst **starptautiskas nozīmes** (*UNESCO* atzīts) vai **valsts nozīmes** (iekļauts valsts aizsargājamo pieminekļu sarakstā) aizsargājamo kultūras pieminekļu statusam. Telpiski šīs grupas pieminekļi izvietoti vienotās kultūras un dabas mantojuma teritorijās – *UNESCO* atzīta kultūras mantojuma telpa, nacionālais parks un aizsargājamo ainavu apvidus. Papildus arī pilsētu vēsturiskie centri – kuru statuss ir valsts nozīmes pilsētībūvniecības pieminekļi – vecpilsētas ar lielāku tūrisma atbalstošu pakalpojumu piekļuvi.

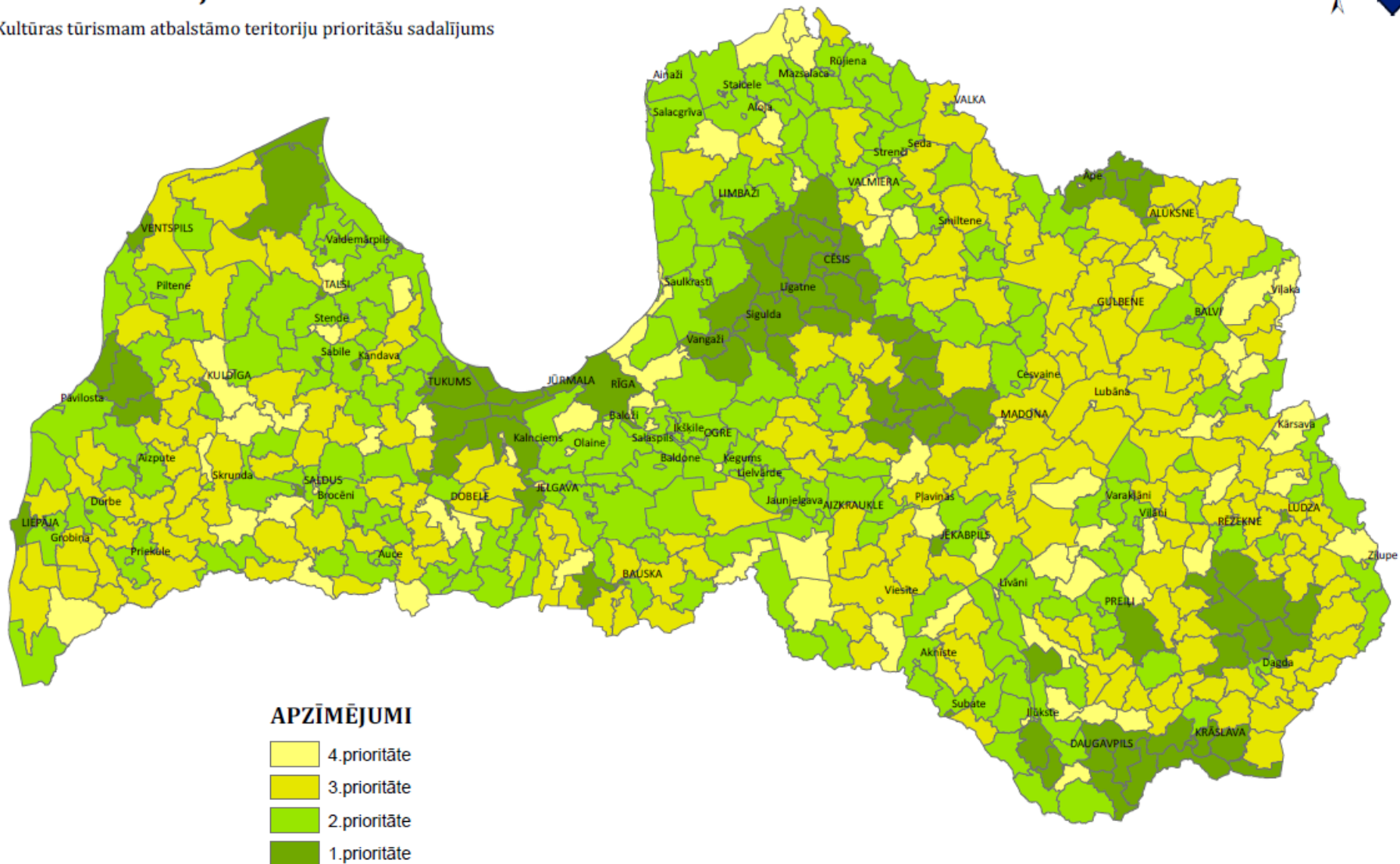
2.prioritāte: Nozīmīgs nekustamais kultūras mantojums – atbilst valsts nozīmes (iekļauts valsts aizsargājamo pieminekļu sarakstā) aizsargājamo kultūras pieminekļu statusam. Pamatā atrodas ārpus vienotām kultūras un dabas mantojuma teritorijām – *UNESCO* atzītas kultūras mantojuma telpas, nacionālajiem parkiem, aizsargājamo ainavu apvidiem vai pilsētībūvniecības pieminekļiem, taču vienlaicīgi ir ar labu piekļuvi, tuvumā pakalpojumu centriem un citām tūristu piesaistēm, kas jau apliecinājušas konkurētspēju ar augstāku apmeklētību (virs 1000 apmeklējumiem gadā). Te iekļauti arī tie pagasti, kuri atrodas *Natura 2000* teritorijās – dabas parkos, ja tajos bez arheoloģiskajiem kultūras pieminekļiem atrodas valsts nozīmes citi aizsargājami kultūras pieminekļi (arhitektūras, vēsturiskais vai industriālais).

3.prioritāte: Teritorijas, kur ir nozīmīgi nekustamie kultūras mantojuma pieminekļi – ar valsts nozīmes statusu, taču tiem ir zemāka līdzšinējā tūrismā iesaistes pakāpe, attālinātāka piekļuve, citu pieprasītu tūrisma aktivitāšu tuvuma trūkums, lielāks attālums līdz galvenajiem tūrisma pakalpojumu centriem.

4.prioritāte: teritorijas, kurās nav valsts nozīmes aizsargājamo kustamo kultūras pieminekļu, taču tajās atrodas vietējas nozīmes aizsargājami kultūras pieminekļi vai ir resursi, kas potenciāli par šādiem pieminekļiem var kļūt.

Kultūras mantojums un tūrisma attīstība

Kultūras tūrismam atbalstāmo teritoriju prioritāšu sadalījums



APZĪMĒJUMI

- 4.prioritāte
- 3.prioritāte
- 2.prioritāte
- 1.prioritāte

- pilsēta
- administratīvā robeža

*Kultūras mantojums un tūrisma attīstības potenciāls
veidots pagastu telpiskajā līmenī četru prioritāšu gradācijā.
To izveides kritēriji doti pavadošajā paskaidrojuma rakstā.*

0 15 30 kilometri

Klepers, A. / Nocticus / VIA, 2015



Kultūras ministrija

Projektu ieceru veidošanas pamatprincipi:

- Objektu un pakalpojumu pudurošanās, tīklveida sadarbība un **tematiski vienotu piedāvājumu veidošana**;
- Apmeklētāju/ tūristu plūsmas pastiprināšana un apmeklētības kāpināšana vietās, kas atrodas tuvu jau esošajai plūsmai un pakalpojumu centriem

Viena projekta (teritorijas) ietvaros sasniedzamie rādītāji:

- izveidots vismaz viens jauns pakalpojums ;
- apmeklējumu skaita pieaugums teritorijā, kur ir veiktas investīcijas, par **10 000 apmeklējumiem**



Kultūras ministrija

Kultūras mantojuma objekti:

- nodrošināta publiska pieejamība (dienu skaits gadā);
- saturs ir saistīts ar kultūras aktivitātēm, kultūras pieejamības veicināšanu*;

*piemēram: ekspozīcijas, kultūras un mākslas telpas, kultūras izziņas centrs, radošo industriju atbalsta centri jaunu pakalpojumu un produktu veidošanai, senās amatniecības prasmju darbnīcas, rezidenču centri, nozīmīgas vietējo kopienu pulcēšanās vietas/ sabiedriski centri, piemēram – sakrālas celtnes

- atrodas tūrisma atbalstošu pakalpojumu tuvumā (naktsmītnes, ēdināšana) un citi tūrisma sistēmas elementi – ērta fiziska piekļuve un citu pakalpojumu tuvums;
- tiek nodrošināti/ ir esoši pakalpojumi/ ir iestrādnes pakalpojuma attīstīšanai;
- **Objekta atjaunošanā tiek ievērota kultūras pieminekļu restaurācijas principi un labā prakse, lai panāktu kultūrvēsturisko vērtību maksimālu saglabāšanu**



Kultūras ministrija

Pakalpojumi:

- rada atšķirīgumu (balstīti reģionāla vai lokālā identitātē, pastiprina galamērķa pozicionējumu) un paaugstina pieprasījumu - tematiskā specializācija
- Attīstīt augstāku pievienoto vērtību kultūras piemineklim, radot jaunu pakalpojumu un vērtīgu pieredzējumu

Pakalpojuma izveides pamatvērtības:

kvalitāte, ilgtspējība, inovācija, eksportspēja, augsta pievienotā vērtība, tūristu iesaiste, kā arī pieredzes gūšana (individualizācija), sadarbība konkurētspējas veicināšanai

Resursi: festivāli, arhitektūra (koka arhitektūra, jūgendstils, pilis un muižas, pilsētu vēsturiskie centri, sakrālas ēkas u.c.), Latvijas kultūras kanonā iekļautās vērtības, nemateriālais kultūras mantojums (amatu prasmes, rituāli, tautas medicīna), dizains, radošie kvartāli un mūsdienu kultūras centri, muzeji, tematiski parki, radošās pilsētvides, ar militāro mantojumu (īpaša interese par PSRS periodu) saistītas vietas, kultūrtelpas, ko vietējie iedzīvotāji un tūristi atzīst par savdabīgām un īpašām dzīves stila vērtībām, lokālā gastronomija



Kultūras ministrija

Laika grafiks SAM

5.5.1.aktivitātes ieviešanai

SAM 5.5.1. sākotnējās ietekmes izvērtējums –
2015. gada augusts

Kritēriju definēšana, MK noteikumu izstrāde un
iesniegšana UK apakškomitejā -
2015.gada 3. ceturksnis

Aktivitātes MK noteikumu apstiprināšana -
2015.gada 3./ 4. ceturksnis

Projektu ideju priekšatlase – 2015.gada 3.ceturksnis

Projektu atlase – 2016.gada I puse



Kultūras ministrija

Paldies!

Zanda Saulīte
Kultūras ministrijas ES fondu departamenta Finanšu instrumentu attīstības nodaļas vadītāja,
67 330 316
Zanda.Saulite@km.gov.lv