



**NEATLIEKAMĀS MEDICĪNISKĀS PALĪDZĪBAS DIENESTS**

# **NEATLIEKAMĀS MEDICĪNISKĀS PALĪDZĪBAS DIENESTS**



**AKSELS ROSHOFS**  
RĪGAS REĢIONĀLĀ CENTRA  
VADĪTĀJS  
**ALEKSEJS BARANOVS**  
OPERATĪVĀS VADĪBAS CENTRA VADĪTĀJS

14.03.2017.



# MĒRĶIS UN FUNKCIJAS

**MĒRĶIS** – īstenot vienotu valsts politiku neatliekamās medicīniskās palīdzības un katastrofu medicīnas jomā.

## **FUNKCIJAS:**

- organizēt un nodrošināt NMP iedzīvotājiem pirms slimnīcas;
- organizēt apmācības NMP un pirmās palīdzības sniegšanā, kā arī katastrofu medicīnā;
- plānot katastrofu medicīnas sistēmas darbību, organizēt un nodrošināt NMP ārkārtas medicīniskajās situācijās un katastrofās, kā arī gadījumā, ja nepieciešamais medicīniskās palīdzības apjoms pārsniedz ārstniecības iestādes resursu iespējas;
- glabāt medicīnisko ierīču un medikamentu valsts materiālās rezerves.

**MISIJA:** glābt un saglabāt cilvēku dzīvības



# NMP dienesta brigāžu izvietojums





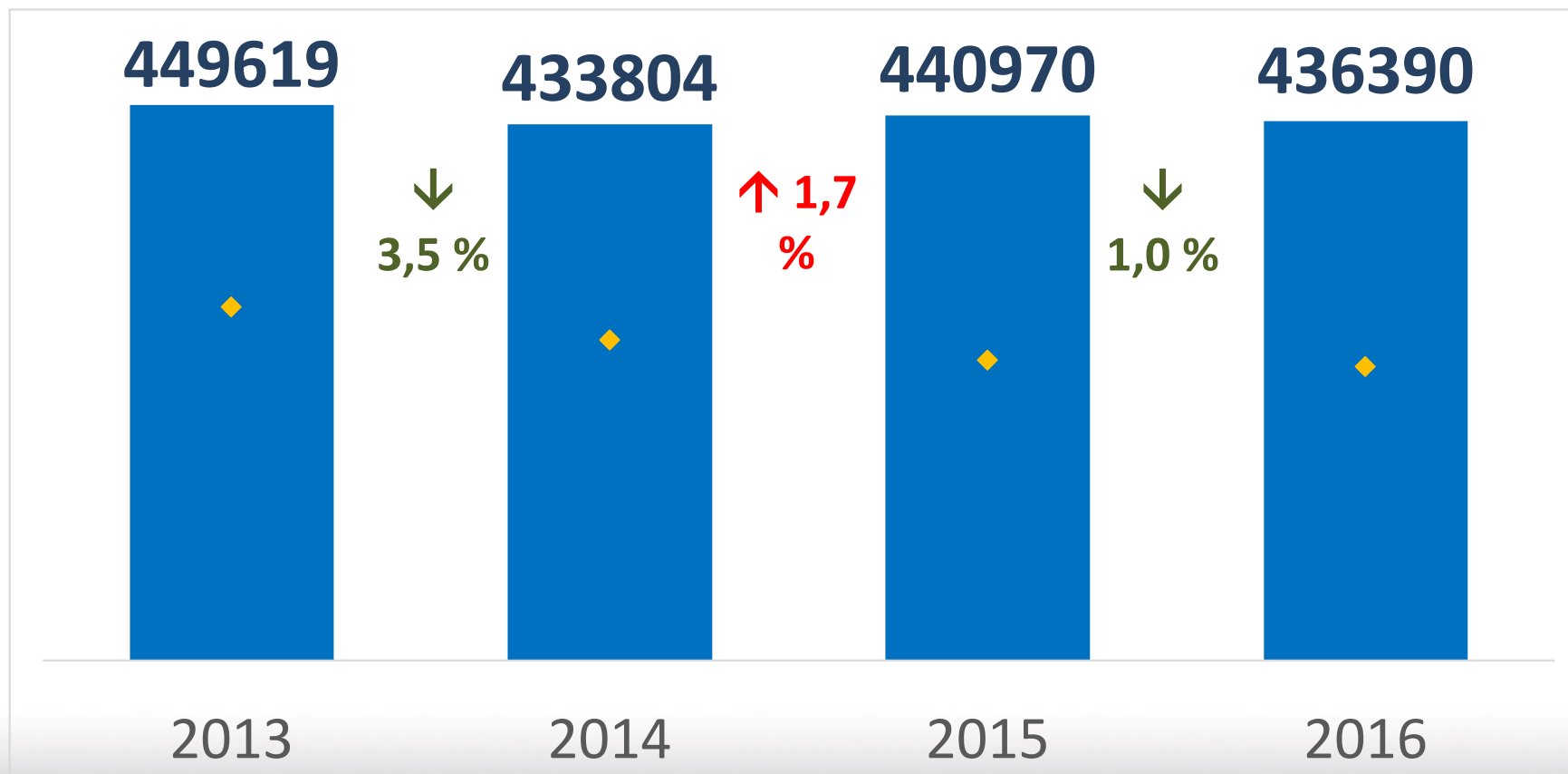
# NMP BRIGĀŽU VADĪBA NO 01.09.2014





## Izpildīto izsaukumu skaita izmaiņas NMP dienestā 2013.–2016. g.

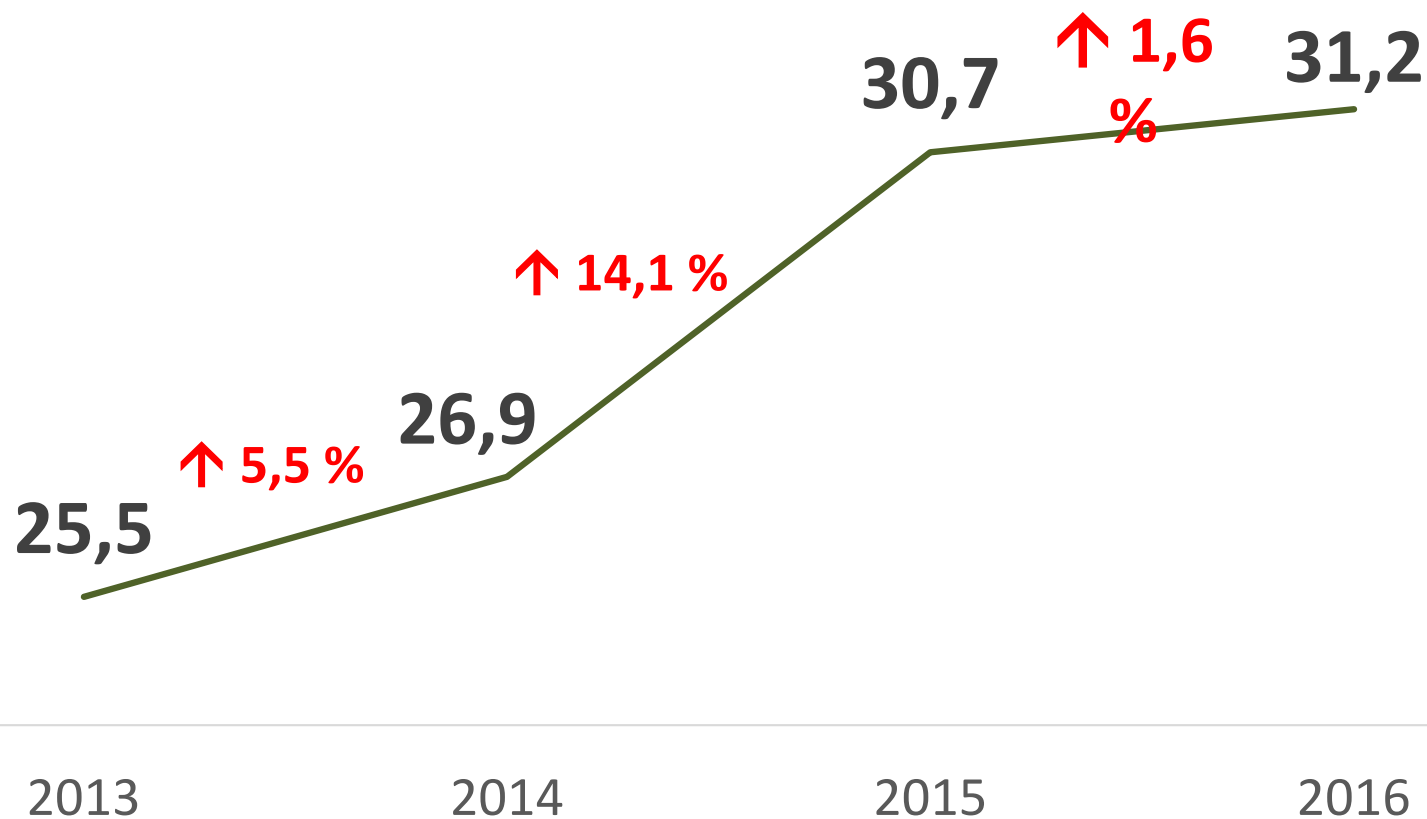
Izpildīto izsaukumu skaitam ir tendence samazināties. Tāpat ir lejupejoša tendence izsaukumu īpatsvaram dzīvībai un veselībai kritiskos stāvokļos.





## Sekundārie izsaukumi, %

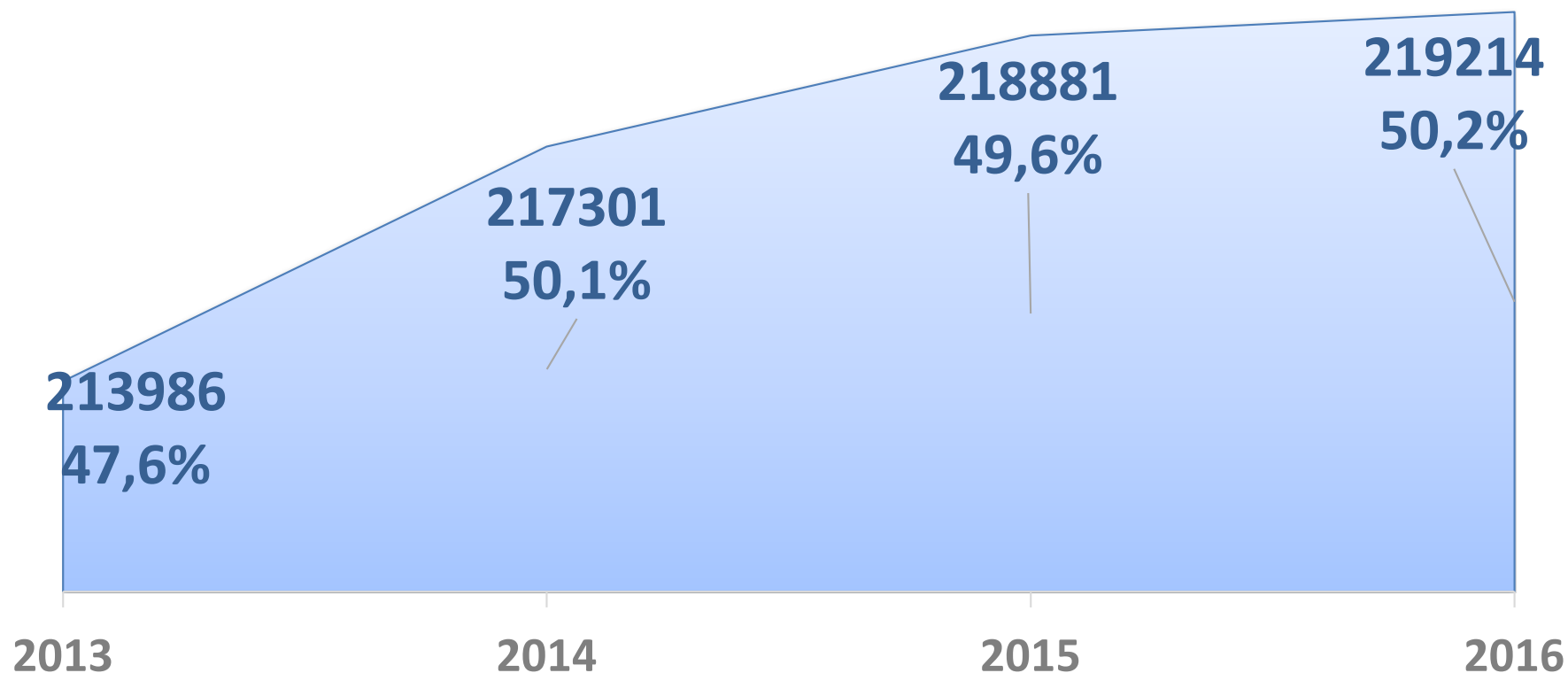
Sekundāro izsaukumu īpatsvars izpildīto izsaukumu struktūrā turpina palielināties





## Ārstniecības iestādēs nogādāto īpatsvara izmaiņas NMP dienestā 2013.–2016. g.

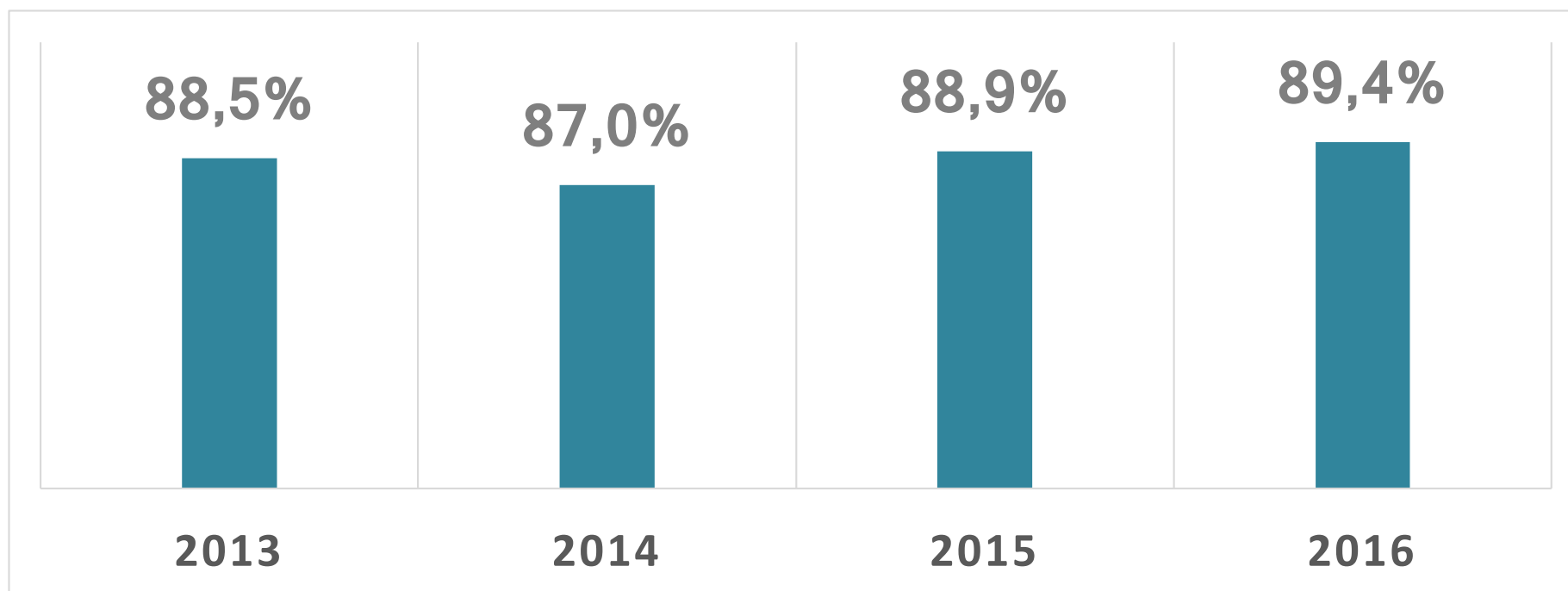
Ārstniecības iestādēs nogādāto skaits un īpatsvars no izpildīto izsaukumu skaita ir palielinājies





# Savlaicīgi izpildīto 1.–2. prioritātes izsaukumu īpatsvars pilsētās

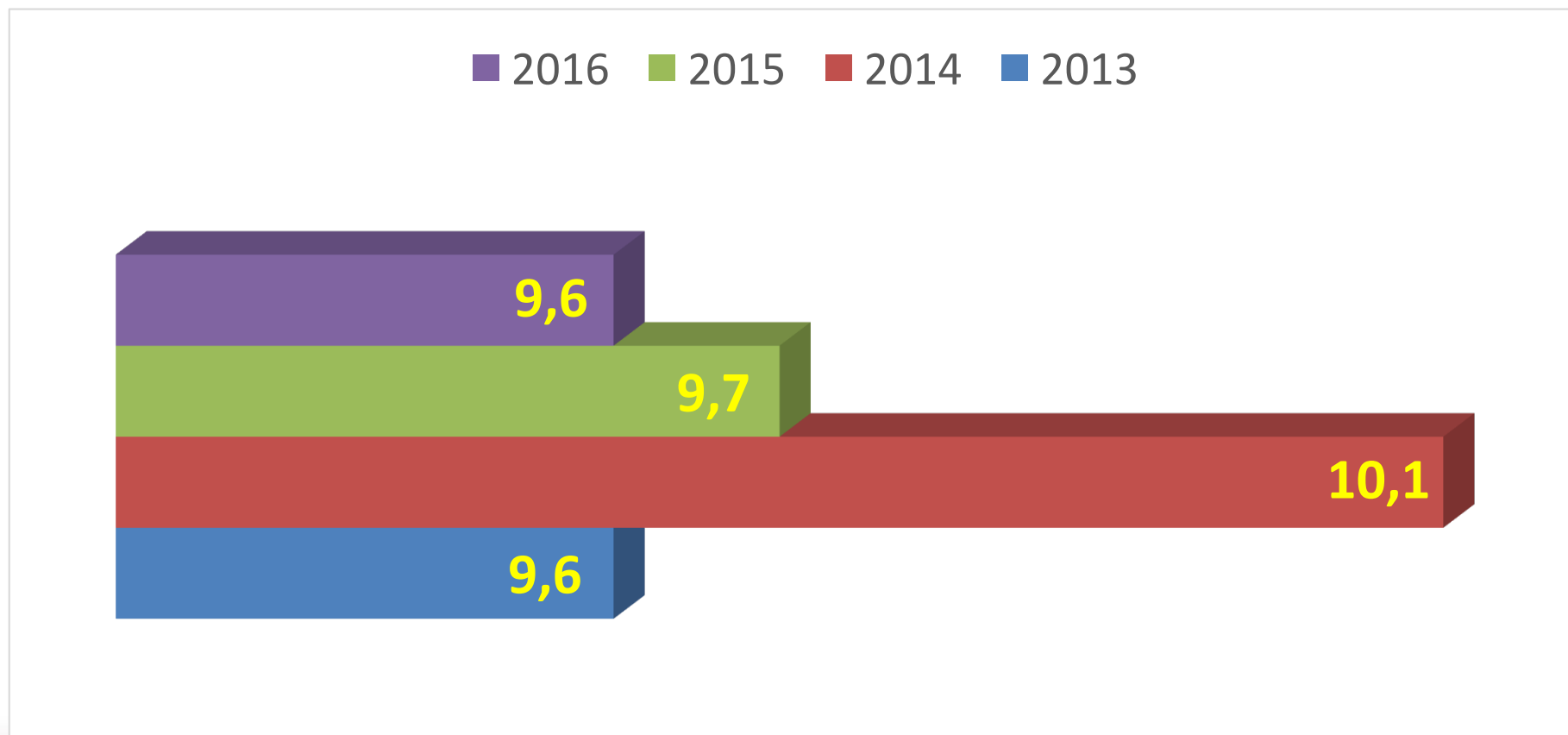
Vidējais līdz 15 minūtēm apkalpoto izsaukumu skaita  
īpatsvars pilsētās ir augsts







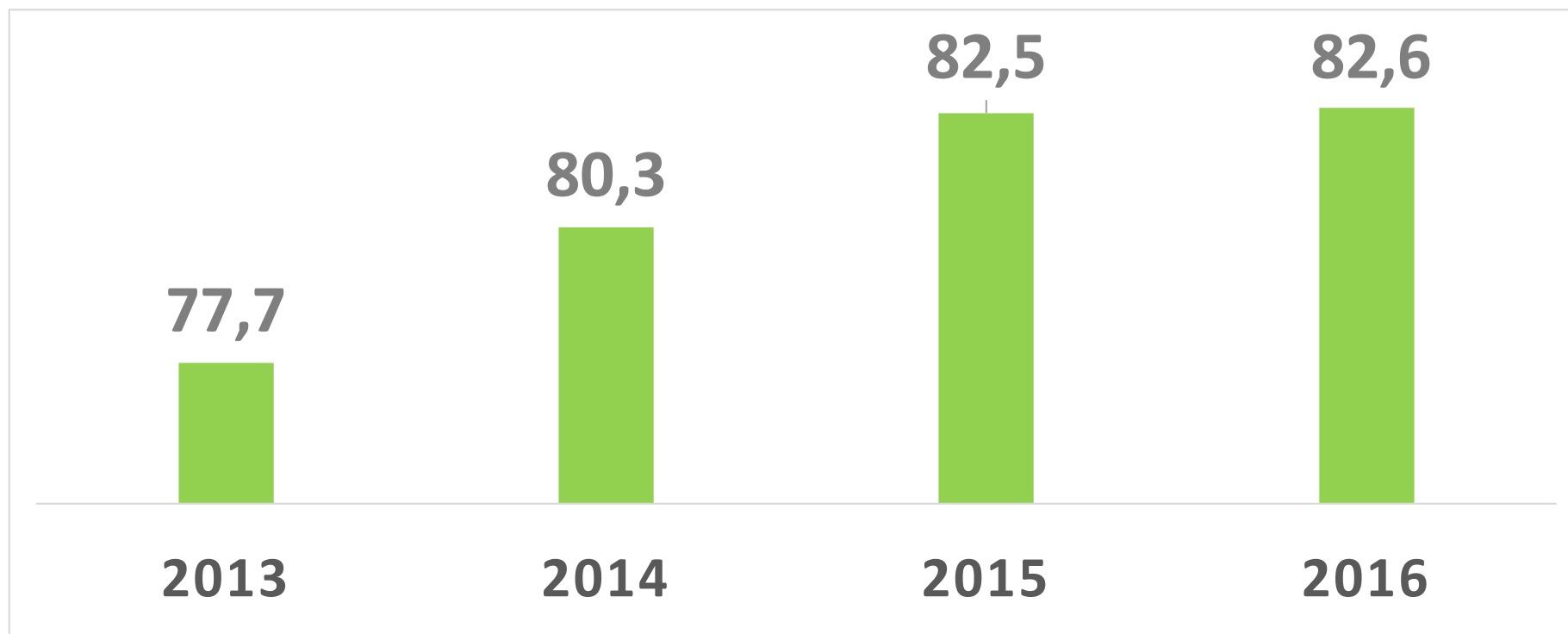
# Vidējais NMP brigādes ierašanās laiks 1.– 2. prioritātes izsaukumos pilsētās 2013.– 2016. g., min.





## Savlaicīgi izpildīto 1.–2. prioritātes izsaukumu īpatsvars lauku teritorijās

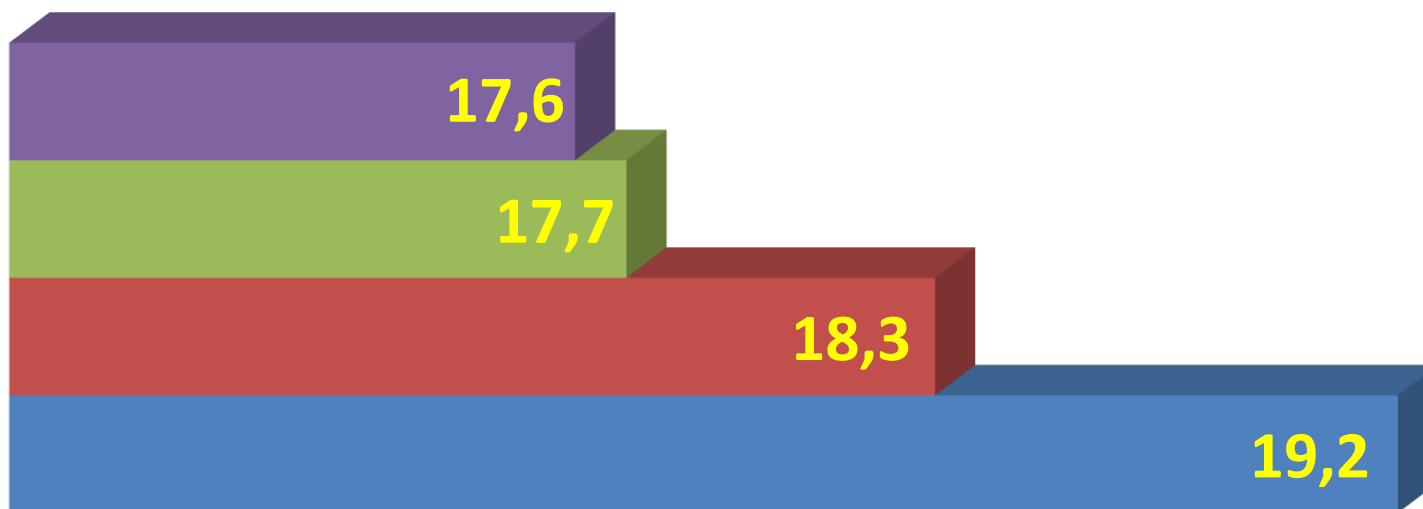
Vidējais līdz 25 minūtēm apkalpoto izsaukumu skaita īpatsvars lauku teritorijās ir augsts, tomēr **30% lauku teritoriju savlaicīgums nesasniedz valstī noteikto kritēriju 75%.**





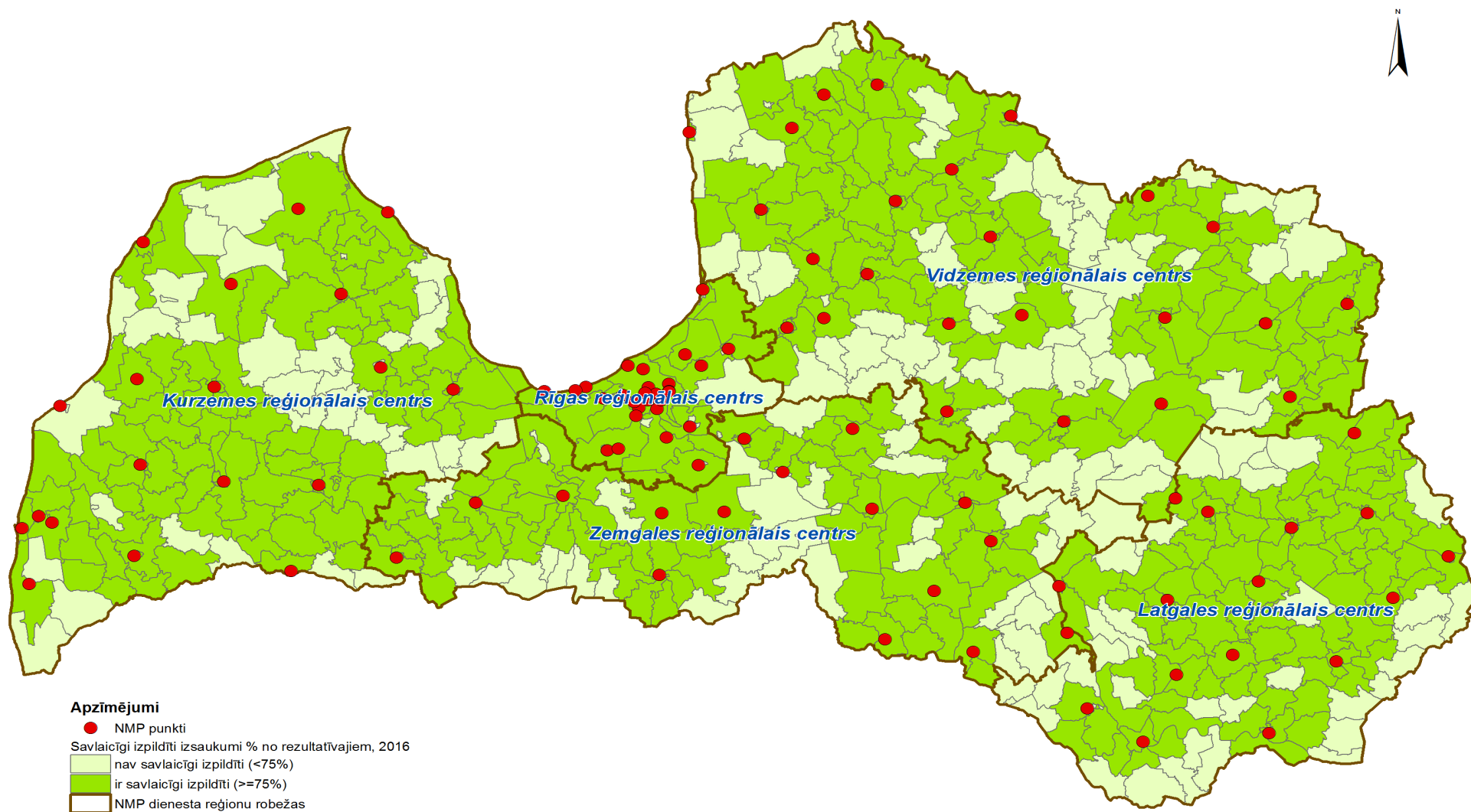
# Vidējais NMP brigādes ierašanās laiks 1.–2. prioritātes izsaukumos lauku teritorijās 2013.–2016. g., min.

■ 2016 ■ 2015 ■ 2014 ■ 2013





# Savlaicīguma rādītāji





# **Pasākumi NMP pieejamības uzlabošanai valstī**



## Pasākumi NMP pieejamības uzlabošanai valstī

1. Sekundāro izsaukumu (izsaukumu, kuros pacientam nav veselībai un dzīvībai kritisks stāvoklis) skaita samazināšana.
2. NMP papildbrigāžu izvietošana tuvāk administratīvi teritoriālām vienībām ar zemu sasniedzamības rādītāju.
3. Nodrošināt pacienta nogādāšanu stacionārā 1 h laikā no izsaukuma pieņemšanas brīža.
4. Steidzamās medicīniskās palīdzības punktu nodrošināšana ar personālu.



# 1.

## Sekundāro izsaukumu (izsaukumu, kuros pacientam nav veselībai un dzīvībai kritisks stāvoklis) skaita samazināšana

1. Ģimenes ārsta (ĢĀ) prakšu un feldšerpunktu teritoriālā izvietojuma optimizācija: **45 pagastos nav ĢĀ prakšu, t. sk. 30 pagastos nav arī feldšerpunktu.**
2. ĢĀ pakalpojumu nepārtrauktības nodrošināšana: **dežūrārstu izvietojums un darba laiks.**
3. Sociālās aprūpes punktu darbības nodrošināšana.
4. Transporta pakalpojumu nodrošināšana nokļūšanai pie ģimenes ārsta.



2.

**Cēsis 1 NMP  
brigāde**

**Talsi 1 NMP  
brigāde**

**Papildu  
NMP  
brigāžu  
izvietošana**

**Jaunjelgava  
1 NMP  
brigāde**

**Nīcgale 1  
NMP  
brigāde**





3.



# Nogādāšana stacionārā 1 h laikā





## OMT parka atjaunošana





## **NEATLIEKAMĀS MEDICĪNISKĀS PALĪDZĪBAS DIENESTS**

Laktas iela 8, Rīga, LV-1013 • Tālr.: +371 67337000 • Fakss: +371 67709176 • Epasts: [nmpd@nmpd.gov.lv](mailto:nmpd@nmpd.gov.lv)

# **Paldies par uzmanību!**