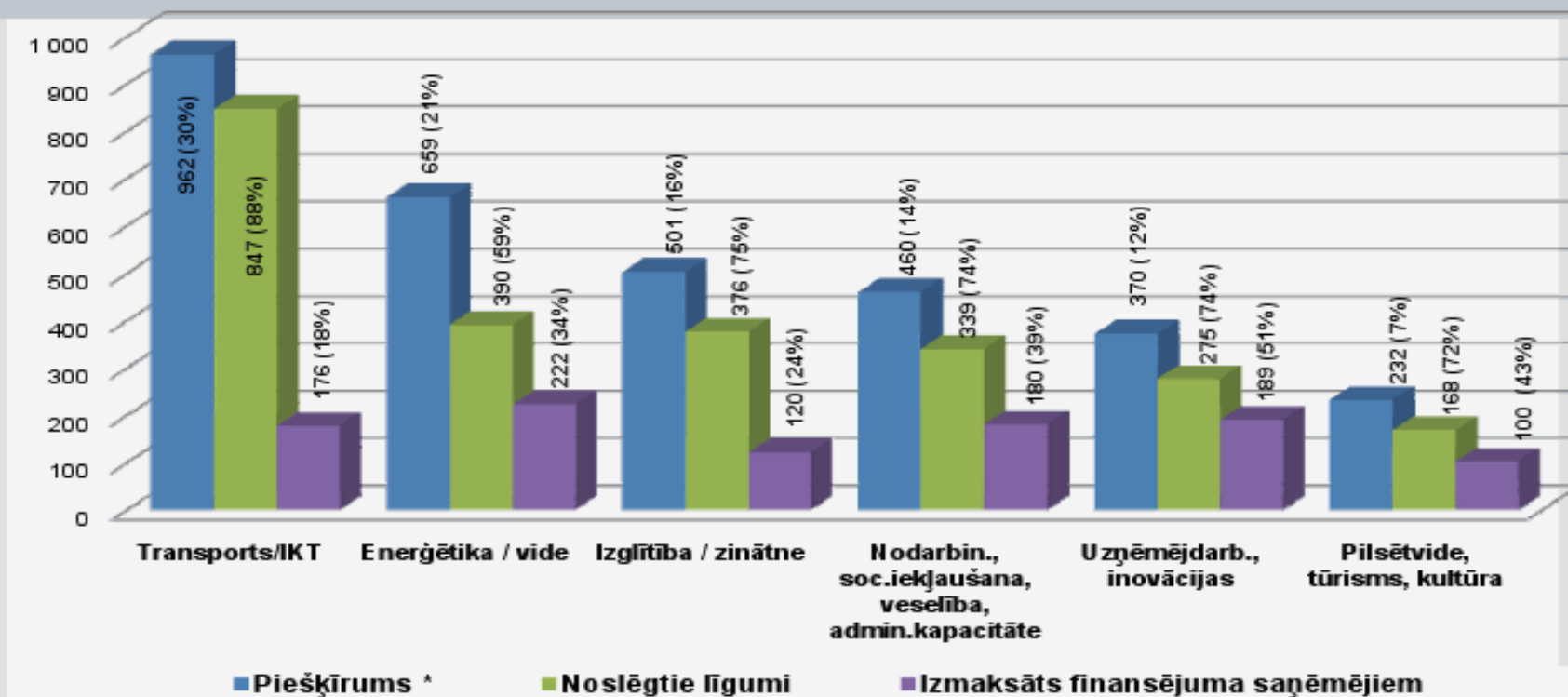


AUTOCEĻI

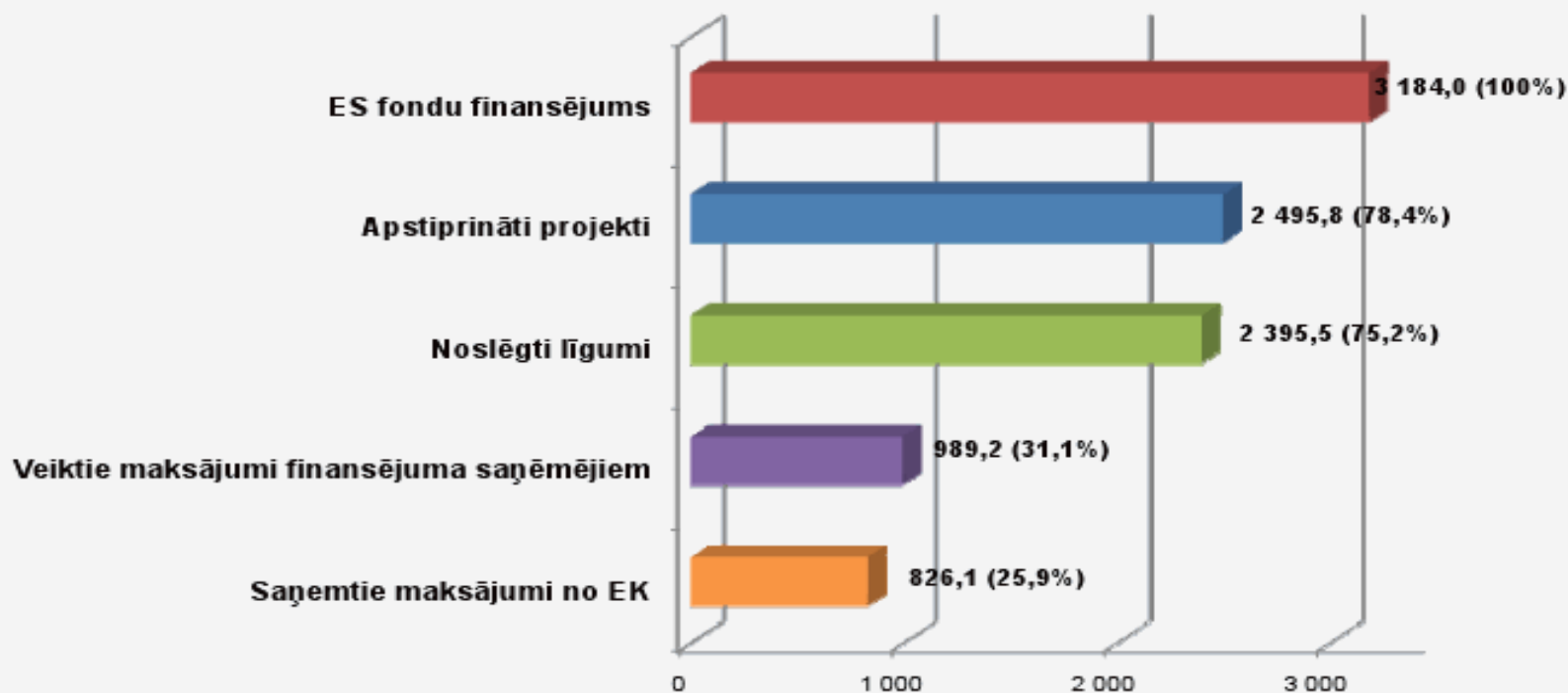
Tehnisko problēmu komitejas
viedoklis

ES fondu apguve uz 31.03.2011. nozaru dalījumā (milj. LVL; % no ES fondu fin.)



¹ Piešķirums norādīts kā % no kopējā piešķiruma; apguves datus % no nozares piešķiruma

ES fondu apguve uz 31.03.2011. (milj. LVL; % no ES fondu fin.)



Autoceļu finansējuma avoti 2011.gadā (270 miljoni)

2011.Gada Valsts budžets:	Summa	
Valsts autoceļu pārvaldīšana, uzturēšana un atjaunošana	60,3 milj.Ls	
- Mērķdotācija pašvaldību autoceļu (ielu) finansēšanai	20,36 milj.Ls	
ES fondi:		Izmaksātā finansējuma % apmērs pret pieejamo ES fondu finansējumu
ERAF: Valsts 1.šķiras autoceļu sakārtošana	32,4 milj.Ls	13,1%
ERAF: Tranzītielu sakārtošana pilsētu teritorijās	30 milj.Ls	11,3%
ERAF: Satiksmes drošības uzlabojumi ārpus Rīgas	6 milj.Ls	13,5%
ERAF: Satiksmes drošības uzlabojumi Rīgā	3 milj.Ls	0
KF: TEN-T autoceļu tīkla uzlabojumi	108,5 milj.Ls	24%
KF: Lielo ostu infrastruktūras attīstība "Jūras maģistrāļu" ietvaros	11,1 milj.Ls	7,4%
KF: Pilsētu infrastruktūras uzlabojumi sasaistei ar TEN-T	5,5 milj.Ls	29,8

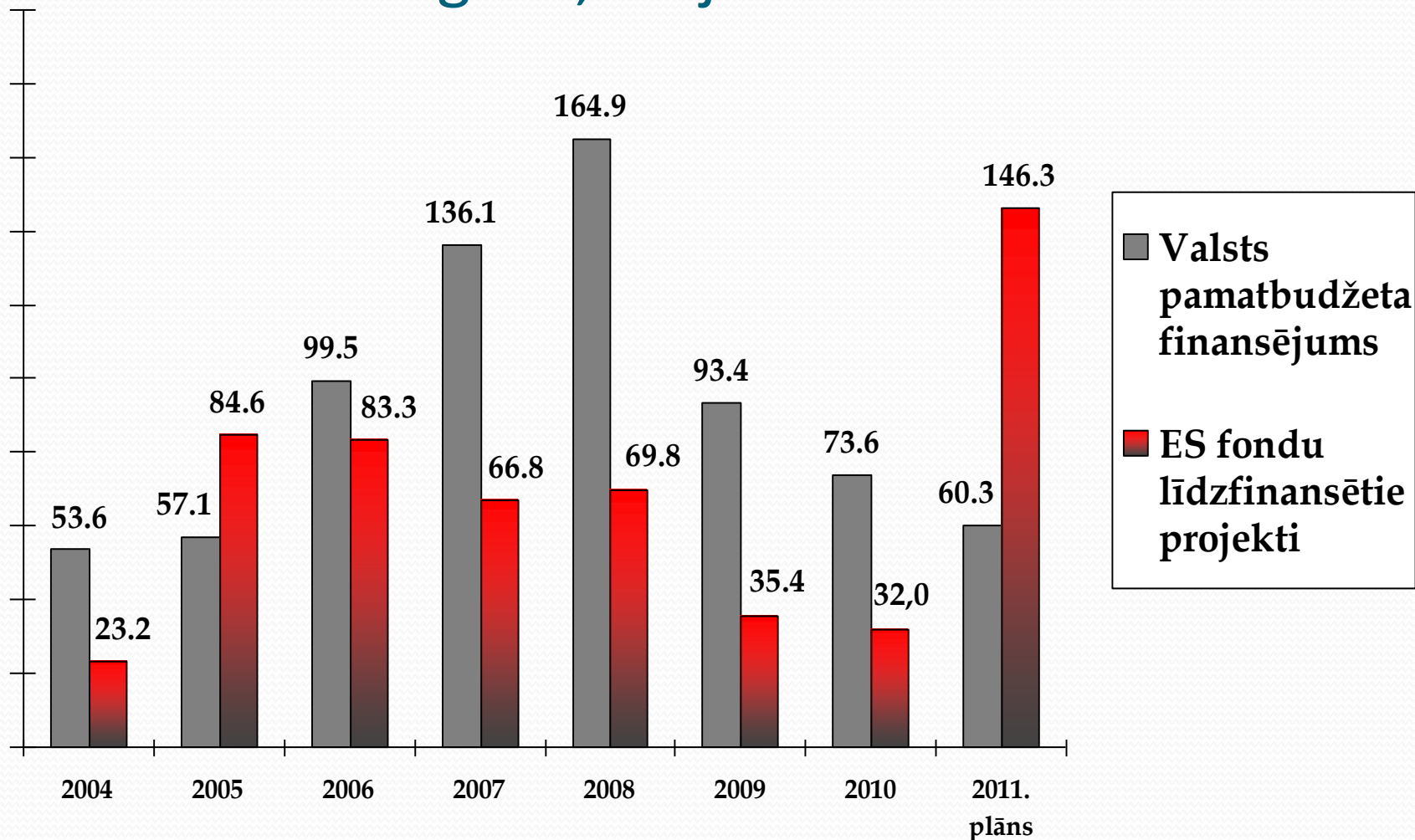
Pieejamais ES finansējums pašvaldībām

- **Aktivitāte “Tranzīta maršrutu (ielu) sakārtošana pilsētas teritorijās”**
- Kopumā ir apstiprināti 26 projekti par kopējo summu 57.5 milj. Ls (t.sk., ERAF līdzfinansējums - 47.25 milj. Ls. Otrajā atlases kārtā tika apstiprināti 19 projektu iesniegumi orientējoši 27.6 miljoni latu . Prognoze 2011 orientējoši 27.5 miljoni -30 miljoni latu
- Aktivitāte_Satiksmes drošības uzlabojumi apdzīvotās teritorijās ārpus Rīgas
- 2. kārtā apstiprināti 54 projekti pieejamā summa 6. 7 miljoni latu . Prognoze 2011 gadam orientējoši 5 līdz 6 miljoni latu miljoni latu
- Aktivitāte_Satiksmes drošības uzlabojumi Rīgā- 3 miljoni
- **Paradokss – līdz iestāšanās ES pašvaldības saņēma līdzfinansējumu Valsts programmu un ES finansējuma ietvaros 32-35%, pēc iestāšanās 17-22%**

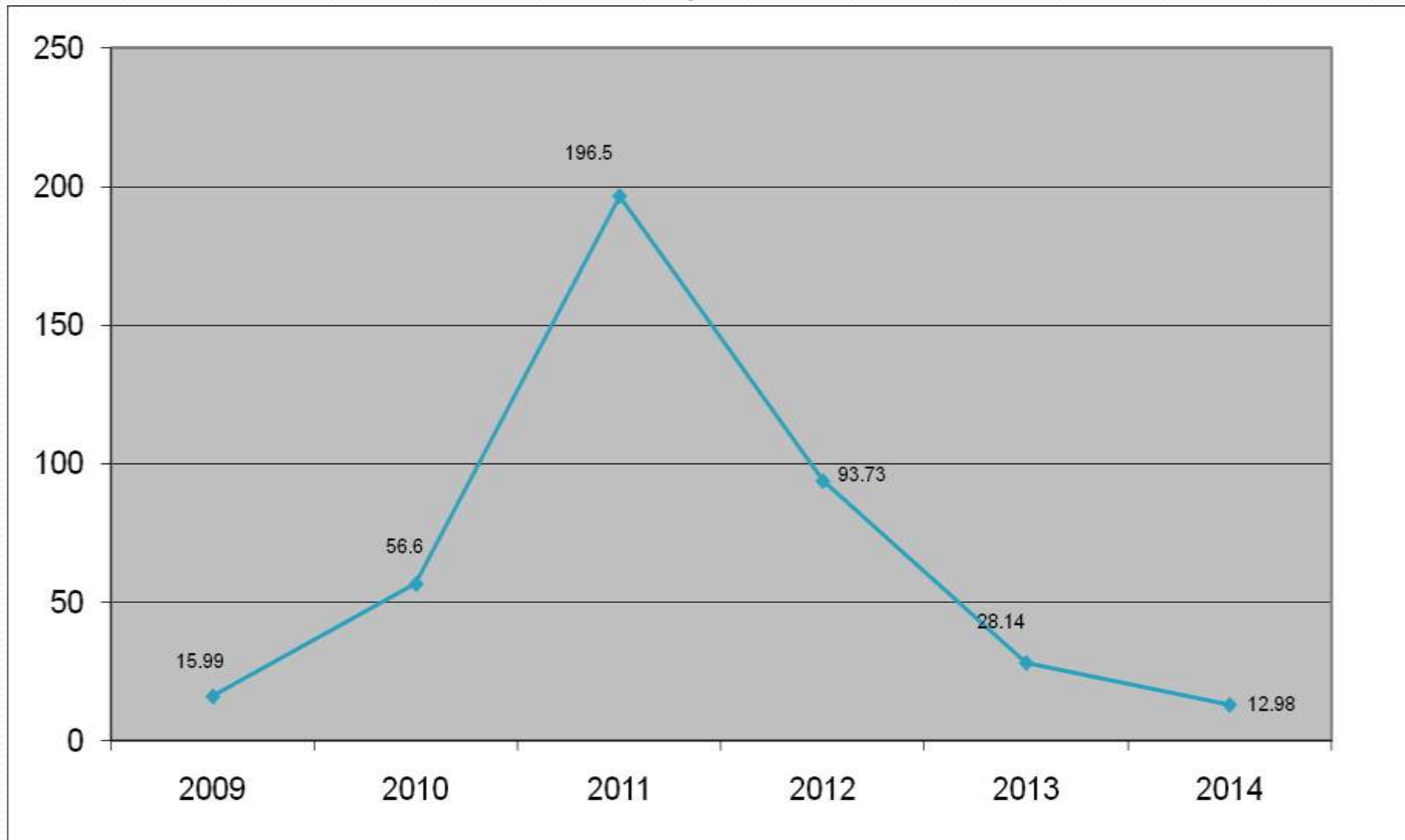
Prognozētais ES finansējums ceļu nozarē

- 2012.g. -93.7 miljoni latu valstī
- 2013.g.- 28.1 miljons latu valstī
- 2014.g. – 13 miljons latu valstī
- Vai pašvaldībām “o” ?
- Vai turpināsim konsolidāciju?

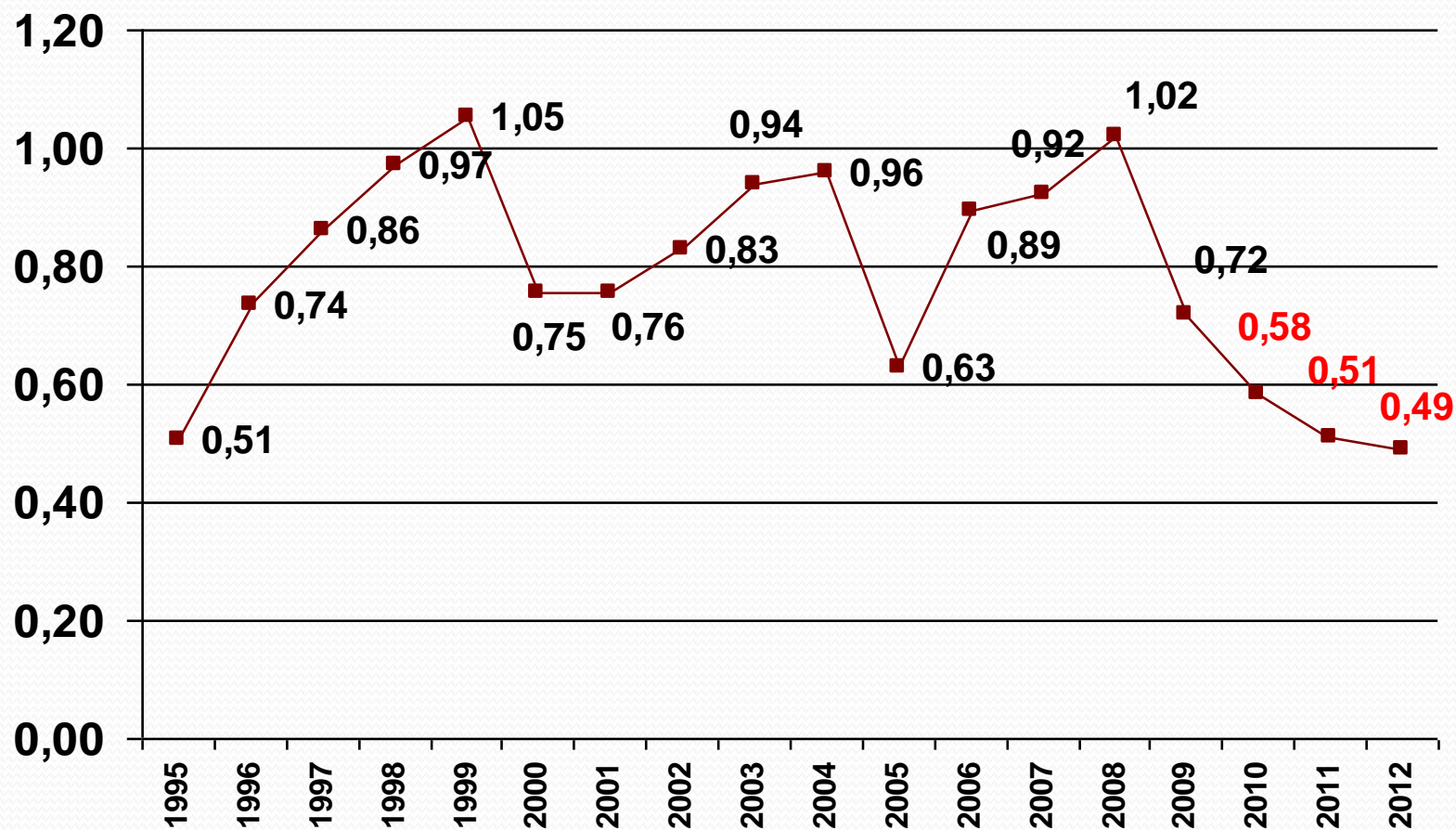
Valsts autoceļu finansējums 2004. – 2011. gadā, milj. Ls



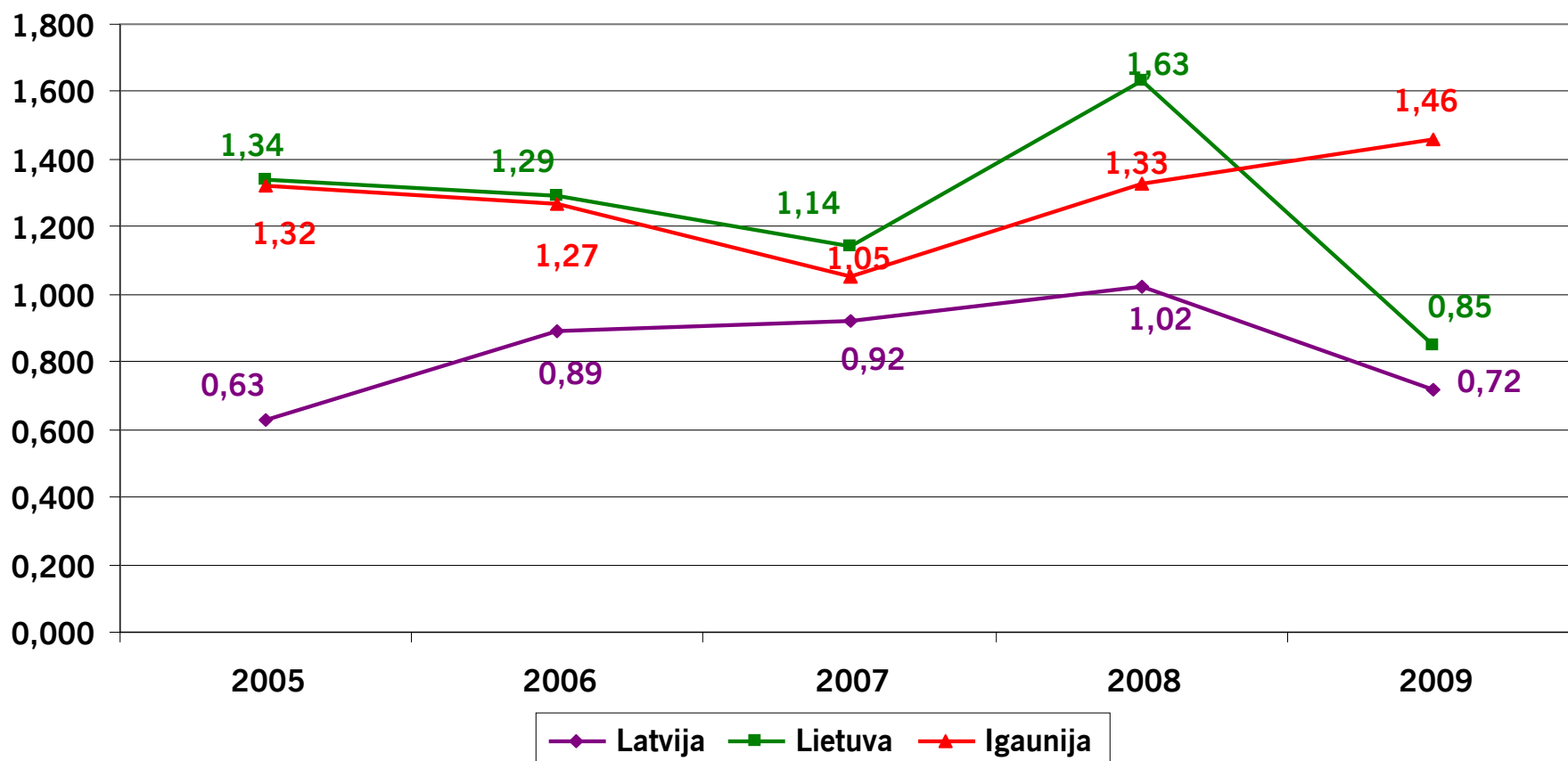
Autoceļiem pieejamais ES fondu finansējums (milj.Ls)



Latvijas Valsts autoceļu finansējums, % no IKP



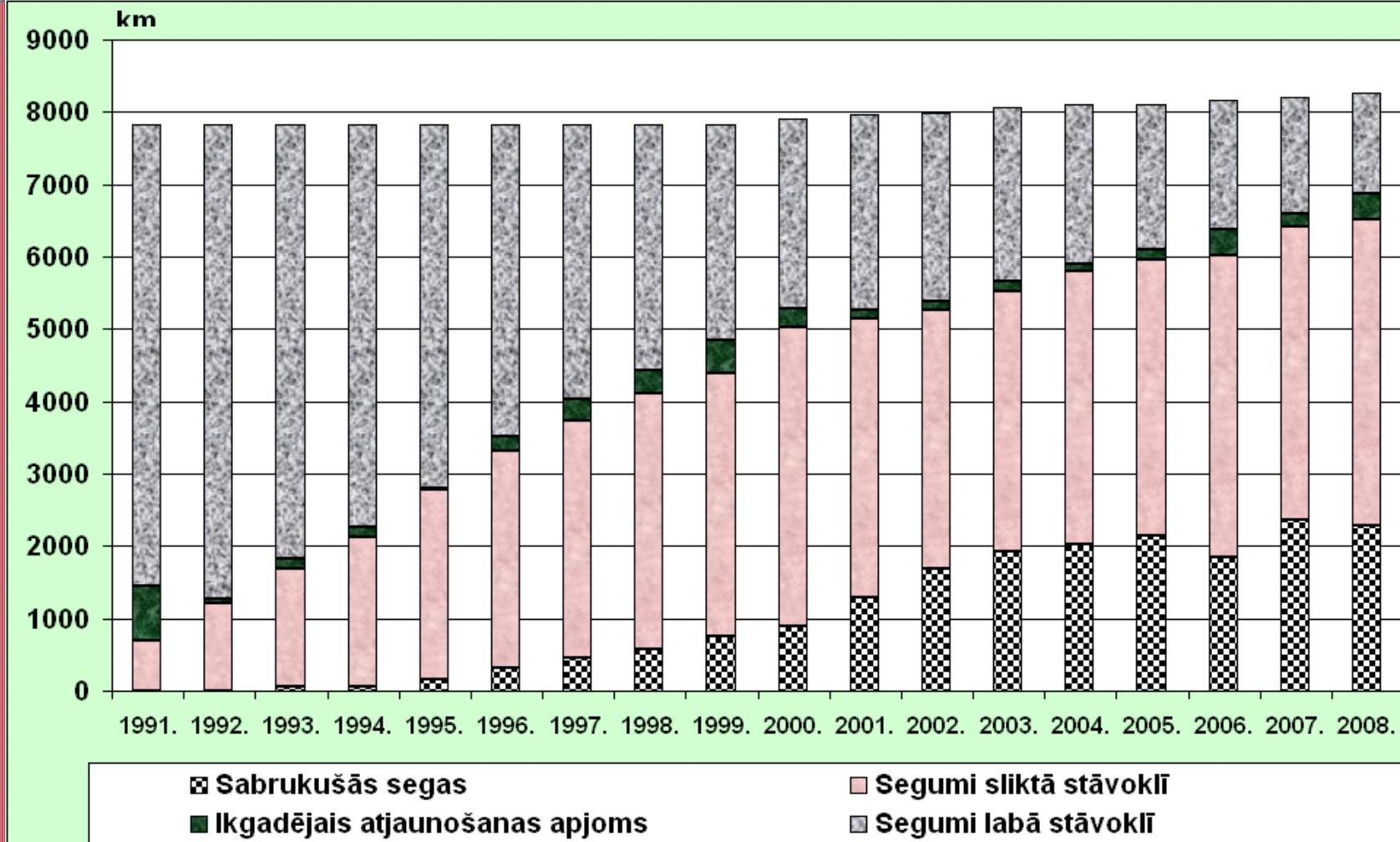
Latvijas valsts autoceļu finansējums salīdzinājumā ar Lietuvu un Igauniju, % no IKP



Ceļu finansējuma salīdzinājums ar brāļu tautām

- Latvija -4,9 tūkst. eiro/km
- Lietuva -6,5 tūkst eiro/km
- Igaunija – 10 tūkst eiro/km
- Ikgadu Latvijā jāatjauno vismaz 900 km

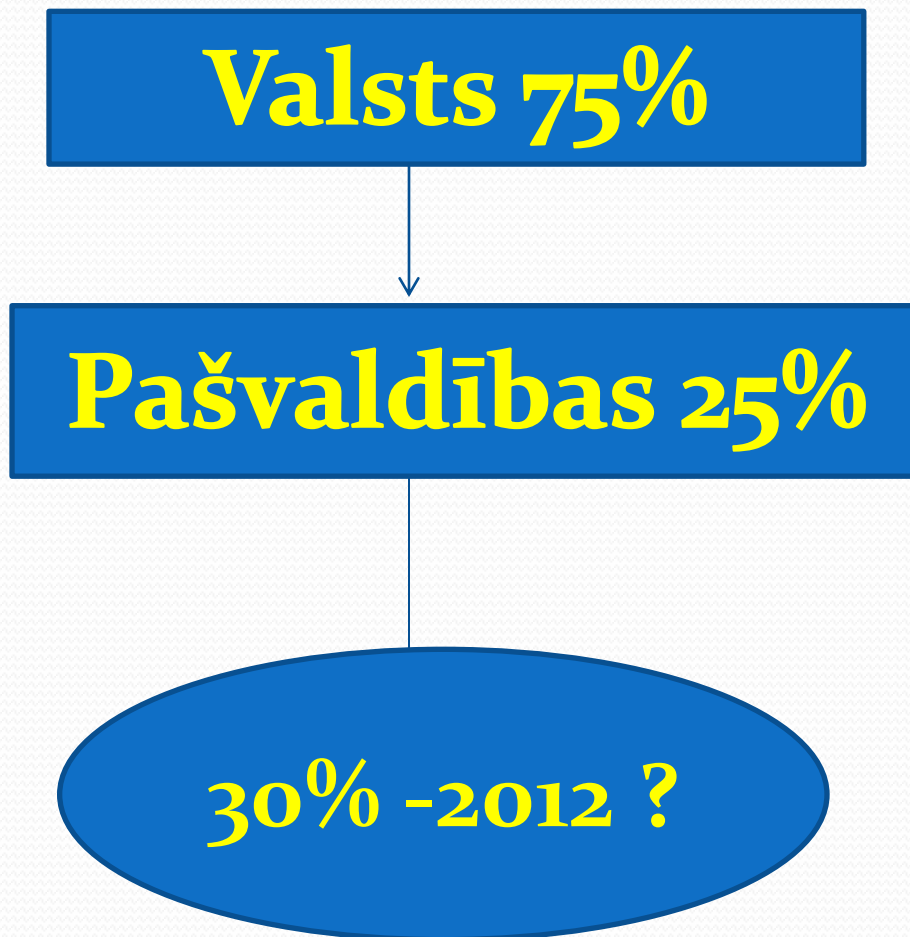
VALSTS AUTOCEĻU ASFALTĒTO SEGUMU STĀVOKĻA IZMAIŅAS



Pašlaik:

- Ik gadu laižam postā vismaz 1200 km no valsts un pašvaldību ceļiem;
- Ik gadu ceļi sabrūk 6 reizes vairāk nekā atjaunojam;
- puse no valsts un pašvaldību autoceļiem ir sliktā vai ļoti sliktā stāvoklī;
- jāizvērtē, vai radušies zaudējumi tautsaimniecībā saistībā ar autoceļu kritisko stāvokli ir samērīgi ar neadekvāti mazo finansējumu autoceļu nozarē un formālo ietaupījumu valsts budžetā;
- jārod iespēja piesaistīt ES finansējumu valsts vietējo ceļu sakārtošanai.

Pašvaldību mērķdotācijas 2011. gadā



Pašvaldību autoceļu dotāciju dinamika un regress

- ▶ 2002 -16,7 miljoni latu
- ▶ 2003 – 19,1 miljoni latu
- ▶ 2004 -18,7 miljoni latu
- ▶ 2005 – 19,9 miljoni latu
- ▶ 2006 -31,5 miljoni latu
- ▶ 2008- 70,9 miljoni latu
- ▶ 2009- 28.16 miljoni latu
- ▶ 2010- 20,36 miljoni latu
- ▶ 2011- 20,36 miljoni latu

Tiesiskā paļāvība Latvijas gaumē

- Netiek pildīts Autoceļu likums – 2010.gadā pašvaldību autoceļiem un ielām būtu jābūt 74 miljoniem latu un 2011.gadā - 79,50 miljoni latu;
- Neviena valsts institūcija nav izvērtējusi finanšu nepieciešamību autoceļu ikdienas un periodiskai uzturēšanai;
- Nesamērīgas disproporcijas – valsts ikdienas un periodiskā autoceļu uzturēšanai 1 km paredzēti 2015 lati, pašvaldībās 519 lati;

Mūsu prasības

- Aicinām Finanšu un Satiksmes ministrijas izvērtēt minimālo finanšu nepieciešamību pašvaldību autoceļu un ielu uzturēšanai;
- Mērķdotācijām apjomam pašvaldību ceļiem un ielām jābūt vismaz 2009. gada līmenī;
- Aicinām Saeimu un valdību pārdalīt citās nozarēs neapgūtos ES struktūrfondu SM un novirzīt tos pašvaldībām transporta infrastruktūras uzlabošanai, sasniedzot vismaz 50% no valsts autoceļu attīstības finansējuma;
- Aicinām Saeimu un valdību noteikt, ka valsts līdzfinansējumam tranzīta ielu uzturēšanai ir jābūt līdzvērtīgam ar pašvaldību ieguldījumiem līdzekļiem;

- Ja vēl tiks samazināts finansējums pašvaldību autoceļu nozarei atceļami visi normatīvi akti ,kas reglamentē autoceļu ikdienas un periodiskās uzturēšanas prasības;
- Novadi nevar attīstīties bez valsts vietējo autoceļu programmas;
- Atzīt par nepieņemamiem atsevišķu nozaru mēģinājumus panākt izņēmumus attiecīgajos tiesību aktos cenšoties īstenot sava biznesa intereses uz valsts un pašvaldību autoceļu pastiprinātas bojāšanas rēķina. Satiksmes ministrijai izskatīt iespēju noteikt, ka kravu pārvadājumi ar transportlīdzekļa pilnu masu virs 40 t ir pieļaujami tikai tajos ceļu posmos, kuros ieinteresētā nozare ir veikusi attiecīgas investīcijas;



Atjaunot Valsts autoceļu fondu!