



Ekonomikas ministrija

# Elektroenerģijas tirgus risinājumi

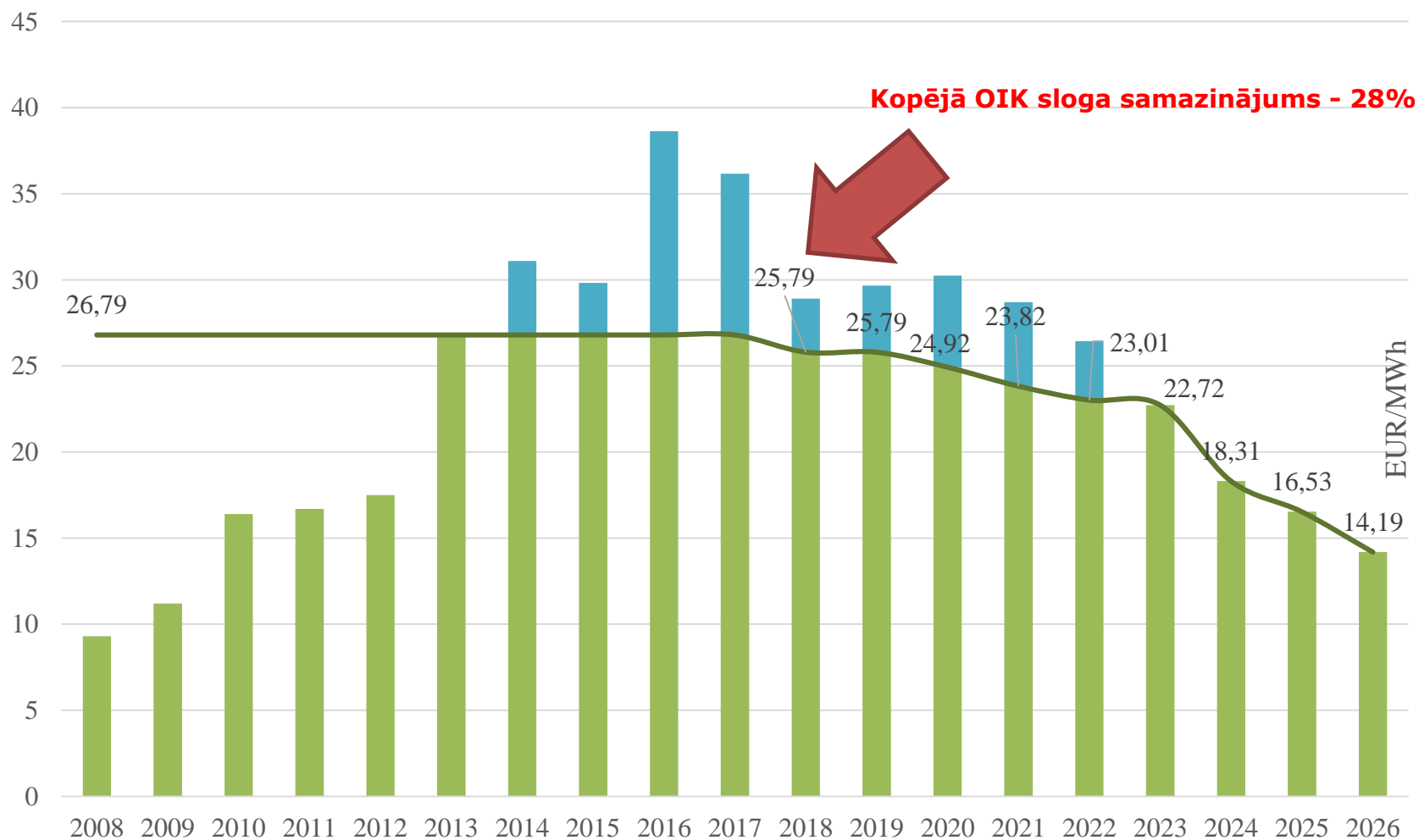
Jānis Patmalnieks  
Valsts sekretāra vietnieks

21.03.2018., Rīga



Ekonomikas ministrija

# SAMAZINĀTS OIK SLOGS





Ekonomikas ministrija

# OIK SLOGA SAMAZINĀŠANA



## ELEKTROSTACIJU KONTROLE

2016.–2017.gadā atcelti 28 lēmumi par OIK – ietaupījums 403 miljoni eiro



## 3,5 MILJONU EIRO FINANSĒJUMS

Kopš 2017.gada ir spēkā atbalsta mehānisms energoietilpiem aprstrādes uzņēmumiem



## KOPĒJAIS OIK APMĒRS SAMAZINĀS PAR 3 MILJONIEM EIRO GADĀ

2017.gadā novērsta elektrostaciju pārkompensācija, nosakot maksimāli pieļaujamo peļņas normu 9% apmērā



## NOVĒRSTS DRAMATISKS OIK SLOGA PIEAUGUMS 2018. GADĀ PAR 28%

2017.gadā samazināts atbalsts TEC1 un TEC2 stacijām



## 2018.GADĀ VEIKTA OIK DIFERENCIĀCIJA PĒC PIESLĒGUMA JAUDAS

atbalsts rūpniecības sektoram, kas galvenokārt atrodas ārpus Rīgas, tādejādi veicinot darba vietu radīšanu reģionos un uzņēmumu eksporta pieaugumu



## NOVĒRSTS TURPMĀKAIS OIK PIEAUGUMS NĀKAMAJOS 10 GADOS PAR 334,8 MILJ. EIRO

2017.–2018.gadā anulētas OIK atļaujas 21 AER koģenerācijas stacijai



## 2018.GADĀ EM ROSINA LATVENERGO PAPILDUS PEĻŅU –78,9 MILJONUS EIRO NOVIRZĪT OIK SAMAZINĀŠANAI

konkrēti – OIK fiksētās maksas samazināšanai **visiem** patērētājiem

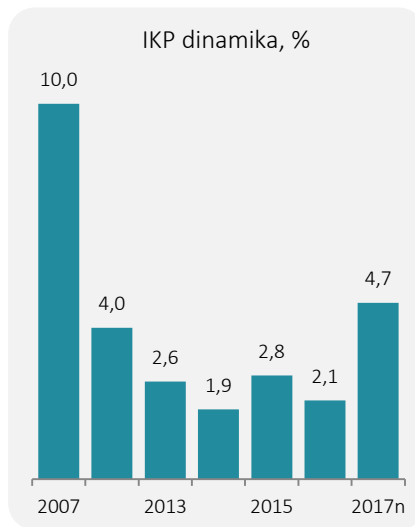


Ekonomikas ministrija

# RŪPNIECĪBA – EKONOMIKAS MOTORS

Ekonomikas  
izaugsme paātrinās

**+4,5%**



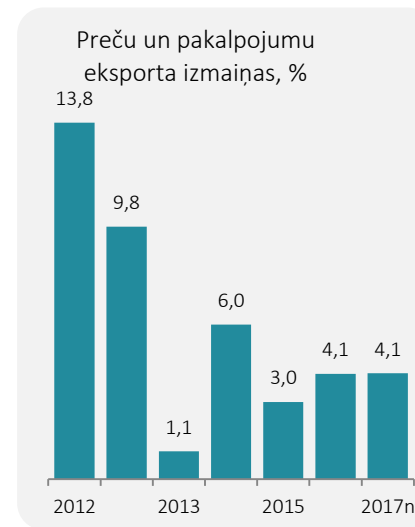
Strauji attīstās  
apstrādes rūpniecība

**+8,5%**



Stabili aug  
eksports

**+4,1%**



n – novērtējums

Avots: CSP



Ekonomikas ministrija

# KĀPĒC JĀATBALSTA RŪPNIECĪBA?

**EKSPORTA PIEAUGUMS**

**NODARBINĀTĪBAS  
PIEAUGUMS**

**AUGSTĀKAS DARBA  
ALGAS**

**PRODUKTIVITĀTES  
PIEAUGUMS**

**IEDZĪVOTĀJU SKAITA  
STABILIZĀCIJA**

**REĢIONĀLĀ  
ATTĪSTĪBA**

**GULBENE**



**JELGAVA**



**VENTSPILS**



**SALDUS**



**LIEPĀJA**



**DAUGAVPILS**



**VALMIERA**

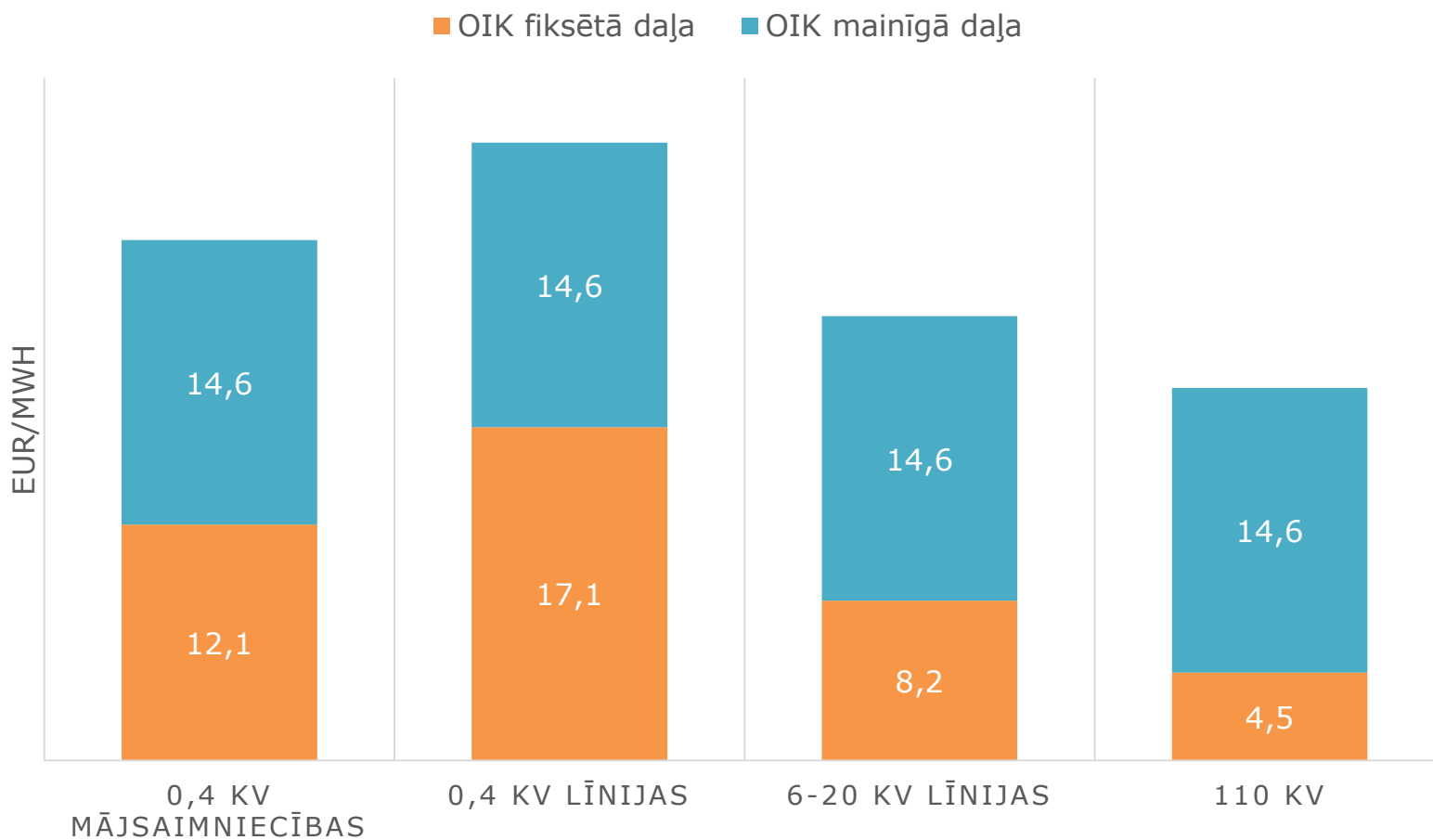




Ekonomikas ministrija

# OIK DIFERENCIĀCIJA PĒC PIESLĒGUMA VEIDA VIDĒJI PIESLĒGUMA GRUPĀ

- OIK tarifs par patēriņu samazinājies par 46%
- Fiksētā daļa – bāzes jaudas ģenerējošo staciju atbalsts

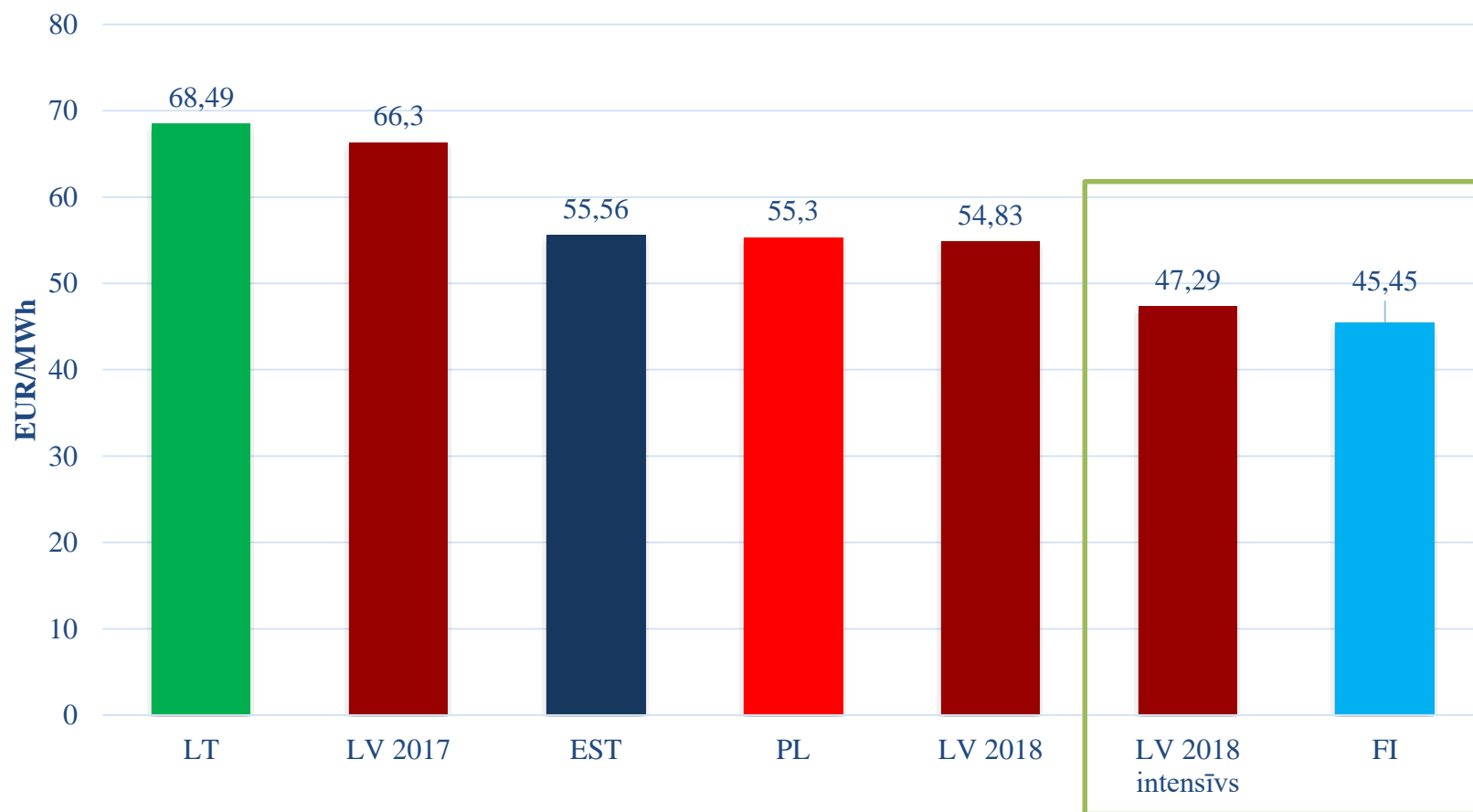




Ekonomikas ministrija

# RŪPNIECĪBAS IZMAKSAS PAR ELEKTROENERĢIJU

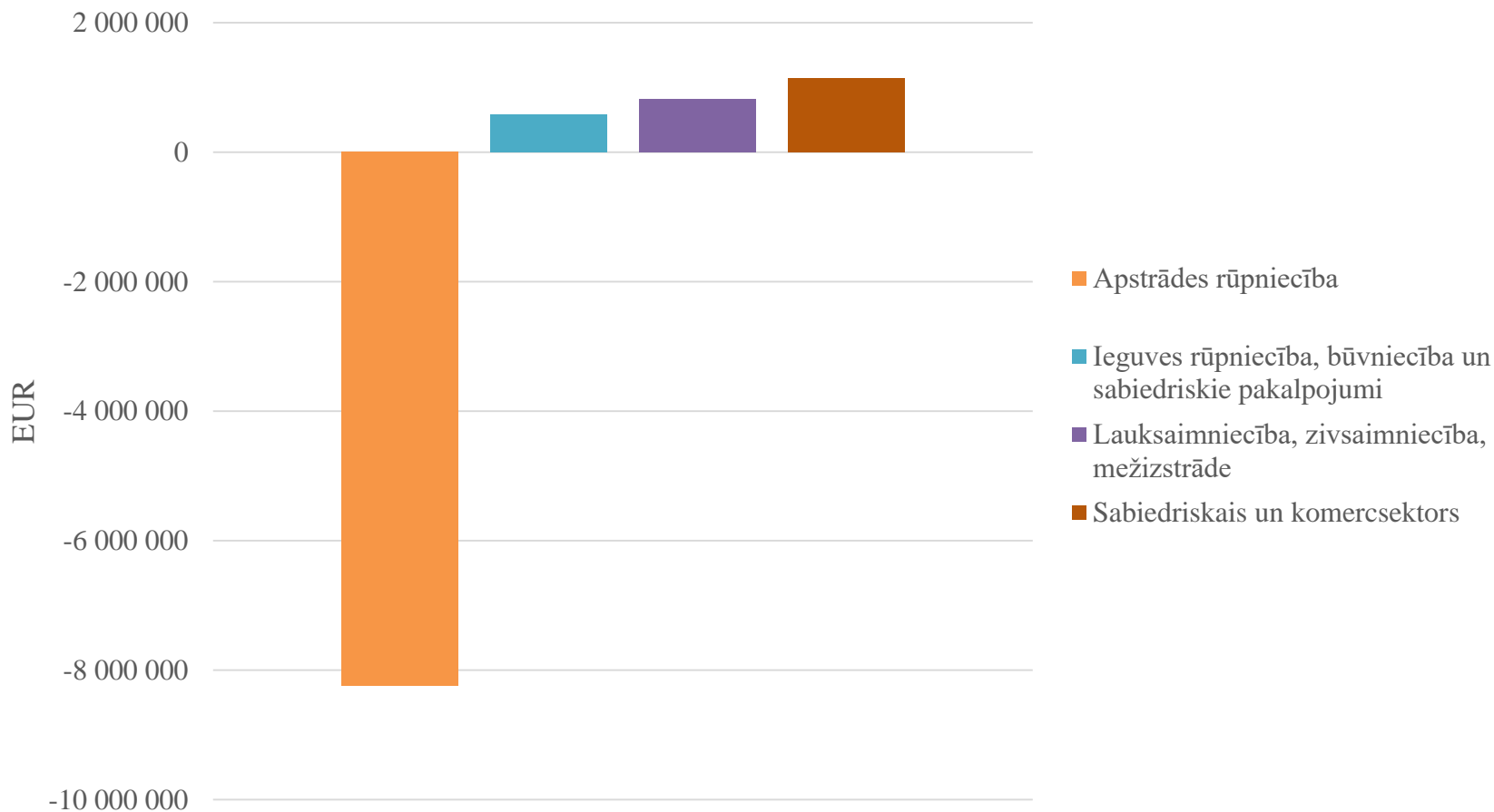
## LATVIJA – CITĀ LĪGĀ





Ekonomikas ministrija

# DIFERENCIĀCIJAS IETEKME UZ JURIDISKAJĀM PERSONĀM VIDĒJI GADĀ







Ekonomikas ministrija

Zemākas  
elektroenerģijas  
izmaksas



Konkurēt-  
spējīgāki  
uzņēmumi!



VALMIERAS STIKLA ŠĶIEDRA



LATVIJAS FINIERIS  
AKCIJU SABIEDRĪBA



# RISINĀJUMI SEZONĀLAI UZŅĒMĒJDARBĪBAI UN MĀJSAIMNIECĪBĀM



PROBLĒMA



RISINĀJUMS



TERMIŅI

## ELASTĪGĀKI PIESLĒGUMI

	<b>Pieslēgumi ar sezonālu patēriņu</b>	<ul style="list-style-type: none"> <li>Sezonāls patēriņš (graudu kaltēšana, ceļu un citi būvniecības darbi)</li> </ul>	<ul style="list-style-type: none"> <li>✓ Atteikties no jaudas uz 6 mēnešiem</li> <li>✓ Atteikties no jaudas bez garantētas jaudas atgriešanas uz 9 mēnešiem</li> <li>✓ Iespēja samazināt jaudu līdz 9 mēnešiem, ja:               <ul style="list-style-type: none"> <li>- noteiktu periodu gadā jauda tiek izmantota efektīvi;</li> <li>- pieslēguma jauda ir virs 100 ampēriem</li> </ul> </li> </ul>	Spēkā esošs  1. aprīlis, 2018
	<b>Mājsaimniecības ar lielu pieslēguma jaudu, bet mazu elektrības patēriņu</b>	<ul style="list-style-type: none"> <li>Vēsturiski izveidoti pieslēgumi ar augstu amperāžu (40, 32, 25, 20, 16)</li> <li>Tikla noslodze – ļoti zema (zem 1%)</li> </ul>	<ul style="list-style-type: none"> <li>✓ Samazināt jaudu līdz nepieciešamajam līmenim (bezmaksas, ātri, ērti <a href="http://www.e-st.lv">www.e-st.lv</a>)</li> <li>✓ Iespēja gada laikā atjaunot pieslēguma jaudu uz vienu mēnesi, sedzot tehniskās izmaksas</li> </ul>	Spēkā esošs  1. aprīlis, 2018
	<b>Nulles pieslēgumi: 2000 juridiskas personas un &gt;100 000 privātpersonas</b>	<ul style="list-style-type: none"> <li>Vēsturiski izveidoti pieslēgumi ar augstu amperāžu</li> <li>Tikla noslodze – 0%</li> </ul>	<ul style="list-style-type: none"> <li>✓ Individuāli, konsultējoties ar AS "Sadales tīkls"</li> </ul>	Pastāvīgi
<b>IZMAKSU SAMAZINĀŠANA</b>				
	<b>OIK fiksētās daļas samazināšana</b>	<ul style="list-style-type: none"> <li>OIK fiksētās daļas (jaudas maksas) straujš pieaugums 2 gadu periodā</li> </ul>	<ul style="list-style-type: none"> <li>✓ OIK fiksētās daļas izlīdzināšana uz četriem gadiem</li> </ul>	1. jūnijs, 2018

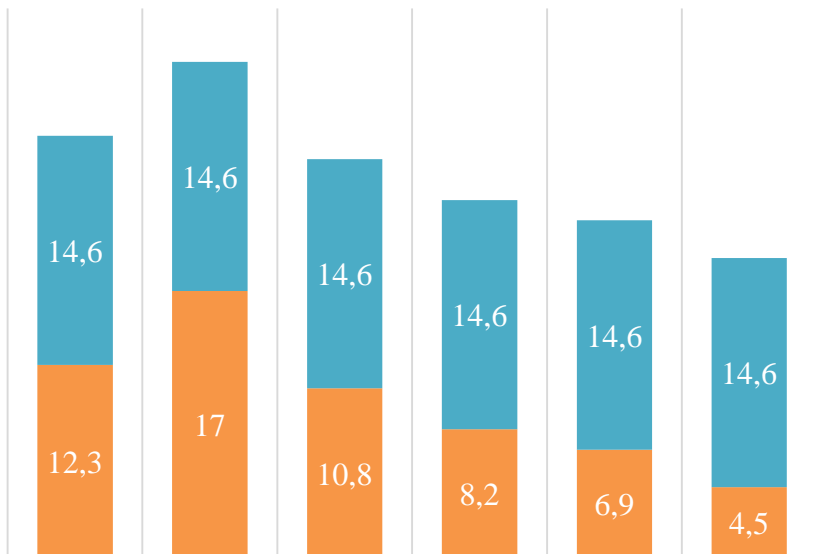


Ekonomikas ministrija

# LĒZENĀKA DIFERENCIĀCIJAS IEVIEŠANA – NO JŪLIJA

## ESOŠĀ JAUDAS MAKSĀJUMA IZLĪDZINĀJUMS UZ 2 GADIEM

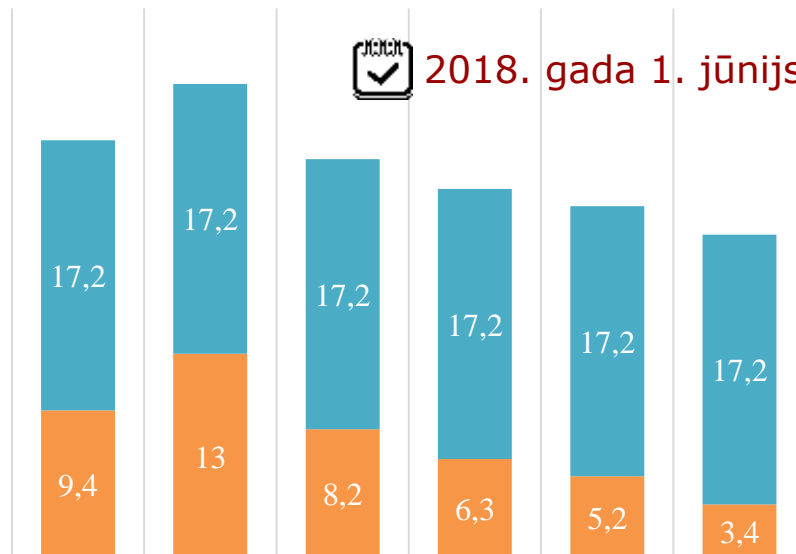
■ Fiksētā daļa ■ Mainīgā daļa



0,4 KV MĀJS. 0,4 KV LĪNIJAS 0,4 KV KOPNES 6-20 KV LĪNIJAS 6-20 KV KOPNES 110 KV

## ALTERNATĪVA: JAUDAS MAKSĀJUMA IZLĪDZINĀJUMS UZ 4 GADIEM

■ Fiksētā daļa ■ Mainīgā daļa



0,4 KV MĀJS. 0,4 KV LĪNIJAS 0,4 KV KOPNES 6-20 KV LĪNIJAS 6-20 KV KOPNES 110 KV



2018. gada 1. jūnijs



Ekonomikas ministrija

# JAUDAS SAMAZINĀJUMI LABIE PIEMĒRI – KOPĀ 53 000

Objekts	Novads	IAA strāvas lielums, A		Maksa par SSO pakalpojumu un OIK, EUR/gadā		Izmaiņas		
		Pirms izmaiņām	Pēc izmaiņām	Pirms izmaiņām	Pēc izmaiņām	Gadā, EUR	%	Vidēji mēnesī, EUR
Kultūras iestāde	Rīga	945	286	29 225	19 863	-9 362	-32%	-780
Dzīvojamā māja	Rīga	800	300	46 522	37 665	-8 858	-19%	-738
Medicīnas iestāde	Rīga	600	100	15 671	9 757	-5 914	-38%	-493
Sporta komplekss	Pierīga	1 000	500	18 682	14 873	-3 809	-20%	-317
Kokapstrāde	Rīga	600	250	14 991	11 818	-3 173	-21%	-264
Konservu cehs	Vidzeme	400	250	21 669	18 721	-2 947	-14%	-246
Policijas pārvalde	Kurzeme	355	200	19 362	16 927	-2 436	-13%	-203
Ražotne	Vidzeme	400	200	12 033	10 396	-1 637	-14%	-136
Dzīvojamā māja	Rīga	250	80	4 994	3 480	-1 513	-30%	-126
Vidusskola	Kurzeme	250	160	8 538	7 373	-1 166	-14%	-97
Graudu kalte	Zemgale	400	250	12 867	12 055	-812	-6%	-68
Ražotne	Rīga	250	160	10 120	9 346	-774	-8%	-64
Mācību iestāde	Vidzeme	125	50	3 840	3 075	-765	-20%	-64
Birojs	Pierīga	315	224	11 934	11 523	-411	-3%	-34
Bērnudārzs	Vidzeme	80	40	2 289	1 918	-371	-16%	-31
Graudu kalte	Vidzeme	160	80	2 454	2 115	-339	-14%	-28
Gateris	Latgale	125	63	2 012	1 795	-217	-11%	-18



Ekonomikas ministrija

# AIZSARGĀTIE LIETOTĀJI

## Lietotāju grupas

Trūcīga vai maznodrošināta persona

Trūcīga vai maznodrošināta ģimene

Daudzbērnu ģimene (300kWh bez maksas)

Ģimene, kuras aprūpē ir bērns ar invaliditāti

Persona ar I invaliditātes grupu





Ekonomikas ministrija

# PIEŠŅIRTĀ ATBALSTA IKMĒNEŠĀ STATISTIKA



81190 saņēmēji



Kopējais patēriņš – 8 730 787 kWh



Kopējās kompensācijas izmaksas –  
361 395 EUR



Patēriņš uz vienu saņēmēju – 107  
kWh



Vidējā kompensācija vienam  
patērētājam – 4.46 EUR



Ekonomikas ministrija

# PAŠREIZĒJĀ SITUĀCIJĀ

Trūcīgas un  
maznodrošinātas  
personas –  
pašvaldība apkopo  
informāciju



Daudzbērnu  
ģimenes, personas  
ar 1.grupas  
invaliditāti un  
ģimenes ar bērnu  
invalidīdu – aizpilda  
pieteikumu



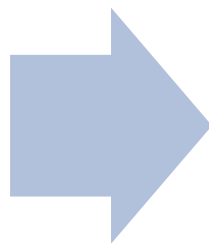
Tirgotājs -  
nodrošina  
elektroenerģijas  
atlaides  
piemērošanu



Ekonomikas ministrija

## Ierosinātās izmaiņas

Pakalpojums  
tuvāk  
iedzīvotājiem  
- to  
nodrošina  
pašvaldības



Saņem visi  
aizsargātie  
lietotāji





Ekonomikas ministrija

# Paldies!

**Ekonomikas ministrija**

Adrese: Brīvības iela 55, Rīga, LV-1519

Tālrunis: +371 6 7013 100

Fakss: +371 6 7280 882

E-pasts: [pasts@em.gov.lv](mailto:pasts@em.gov.lv)

Mājaslapa: [www.em.gov.lv](http://www.em.gov.lv)

Twitter: @EM\_gov\_lv, @siltinam

Youtube: <http://www.youtube.com/ekonomikasministrija>

Facebook: <http://www.facebook.com/atbalstsuznemejiem>