

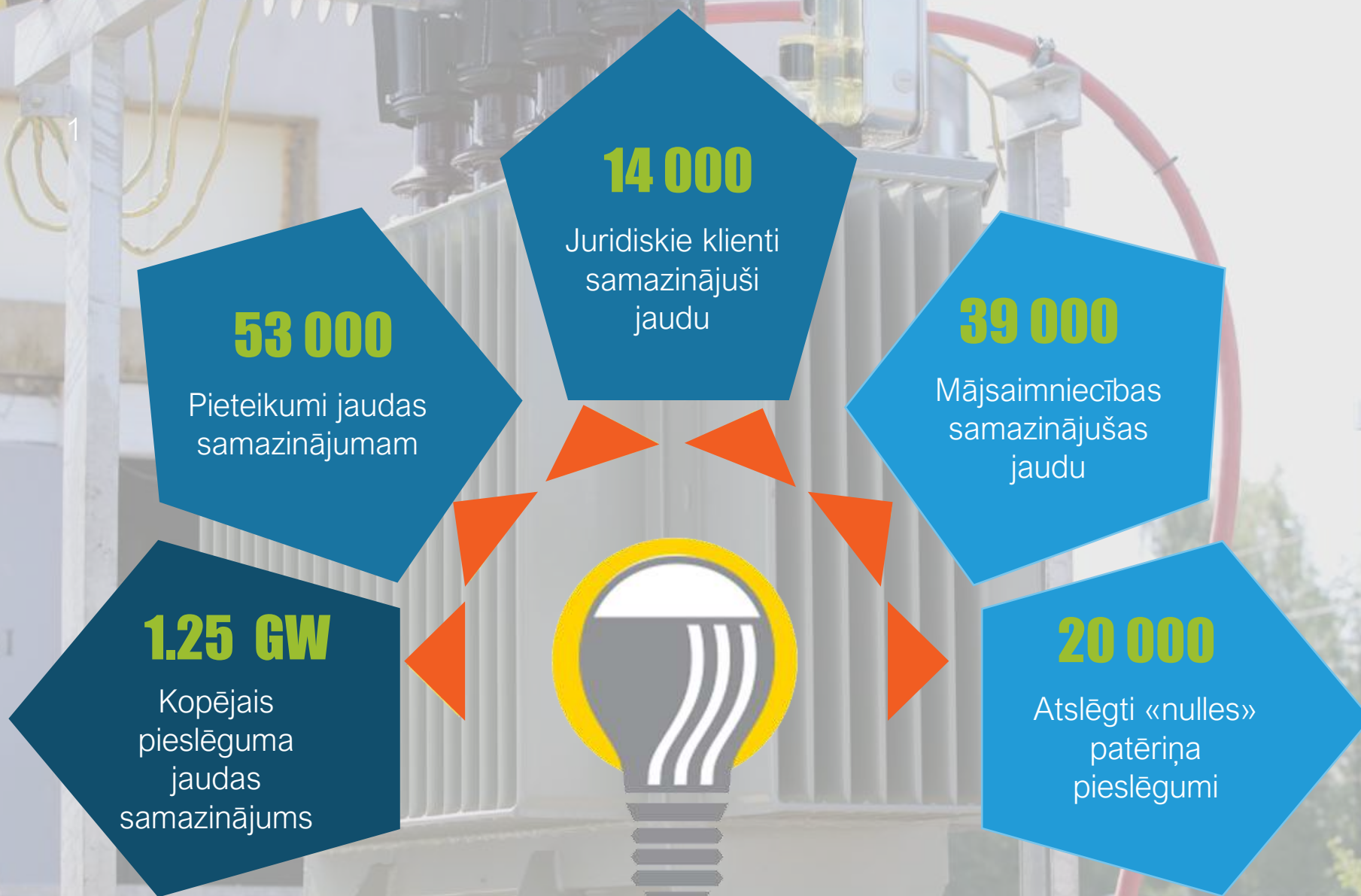


Elektroenerģijas pieslēgumu jaudas izmantošanas efektivitāte

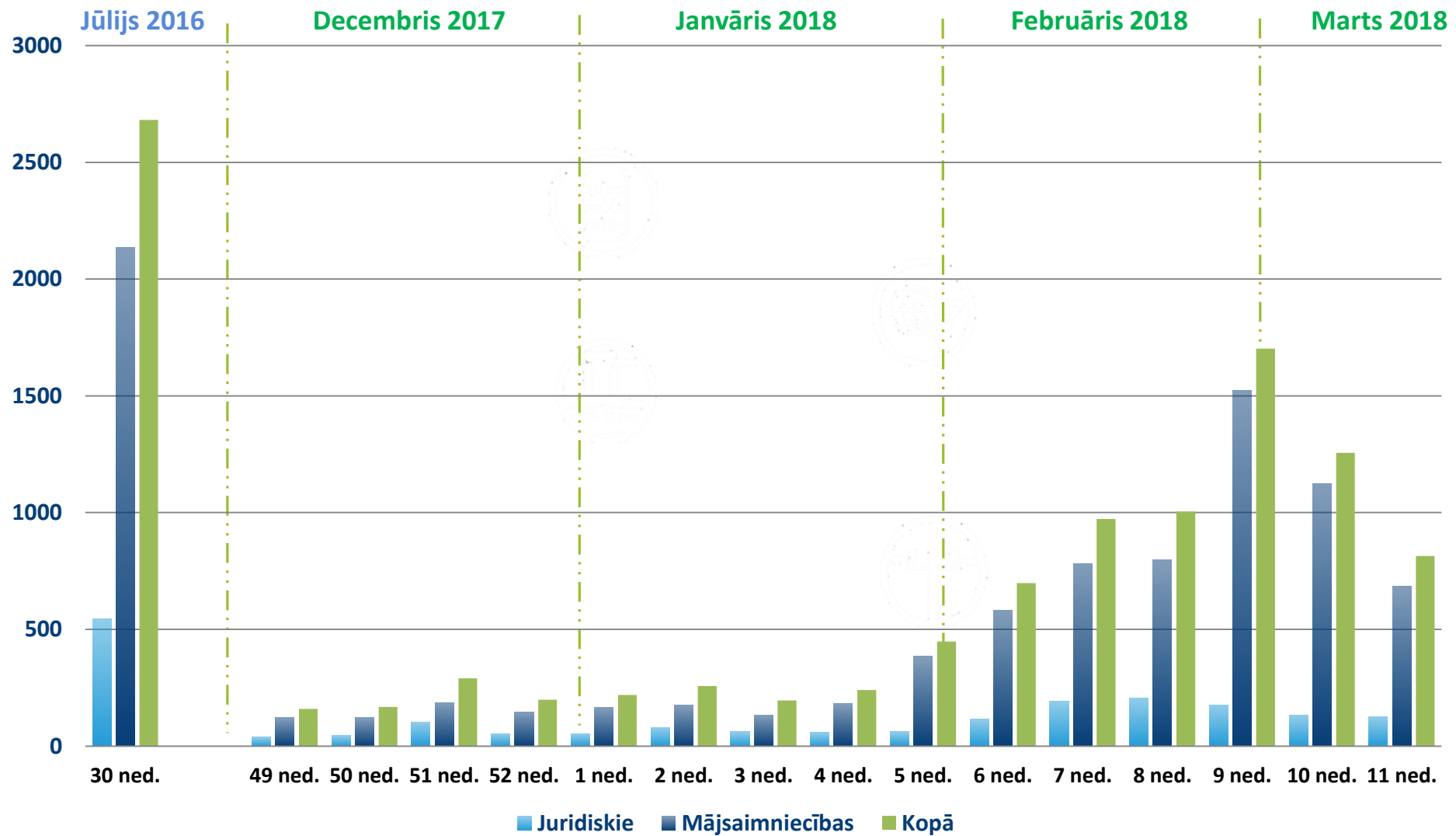
Imants Krūmiņš, Aivars Slišāns

AS «Sadales tīkls», 21.03.2018

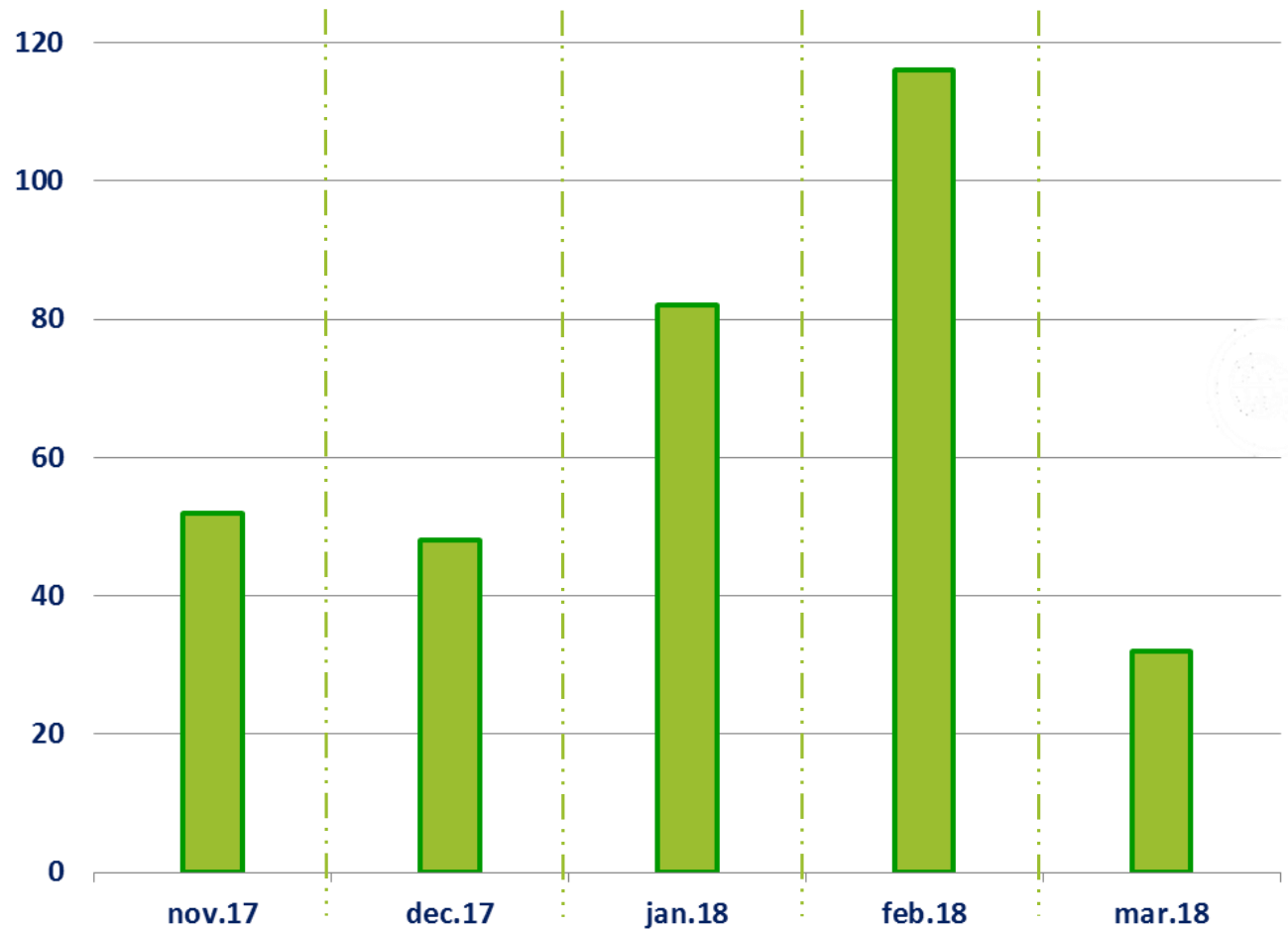
Jaudas efektivitāte 2016 - 2018



Slodzes izmaiņu pieprasījumi



Pašvaldību slodzes izmaiņu **pieprasījumi**



330
pieteikumi

35%
pašvaldības

80%

- Mācību iestāde
- Ūdensapgāde un kanalizācija
- Ielu apgaismojums
- Kultūras iestāde
- Pašvaldības iestāde
- Katlu māja

Ko darīt?

ZINĀT

IZMANTOT IESPĒJAS UN RĪKUS

RĪKOTIES

1.

Nepieciešamā
pieslēguma
jaua
E-st.lv, kalkulatori,
u.c.

2.

Elektroiekārtu
energoefektivitāte
«Mīkstā palaišana»,
UPS, u.c.

3.

Tehnoloģiskais
process
Darbību secība,
darba režīms utml.

4.

Pieslēguma
ierīkošana
Izmaksas un
efektīvā slodze

5.

Piemērotākā tarifa
plāna un tirgotāju
piedāvājuma izvēle
Ikmēneša
maksājumi

Komplicēta regulējošā vide

- Tirgus
- Tarifi
- Pieslēgumi u.c.

Speciālistu un kompetenču trūkums

- Tarifu izmaiņas
- Ikdienas monitorings
- Procesa vadība
- Ierosinājumi efektivitātei

Pasivitāte

Apzināta rīcība jeb «drošības spilvens»

Kā izskatās rēķins par pakalpojumiem?

Preču/pakalpojumu nosaukums	Apjoms	Mērvien.	Cena, EUR	Summa, EUR
Elektroenerģija - Fiksēta cena				
T3 Dienas zona****	17651.7100	kWh	0.04645	819.9219
T1 Viena laika zona	183141.6000	kWh	0.03800	6959.3808
T3 Maksimumstundu zona***	12932.4200	kWh	0.04645	600.7109
T3 Nakts un nedēļas nogales zona**	48978.9200	kWh	0.02844	1392.9605
Obligātā iepirkuma un jaudas komponentes.				
Obligātā iepirkuma komponente (atjaunojamie)	262704.4800	kWh		2703.2600
Obligātā iepirkuma komponente (koģenģerācija)	262704.4800	kWh		1140.1500
OIK_A	5392.0000	A		3101.8800
OIK_F	28.0000	gab.		28.0000
Sistēmas pakalpojumi un citi pakalpojumi.				
Maksa par elektroenerģijas sadalīšanu dienas zonā	17651.7000	kWh		774.1000
Maksa par IA strāvas lielumu	5392.0000	A		3740.7700
Maksa par elektroenerģijas sadalīšanu maksimumstundās	12932.4200	kWh		826.5700
MPN	28.0000	gab.		34.7200
Maksa par elektroenerģijas sadalīšanu nakts zonā un nedēļas nogalē	48978.9200	kWh		1680.6300
Maksa par elektroenerģijas sadalīšanu	183141.4400	kWh		8605.7800
Maksa par tīklā nodoto reaktīvo enerģiju	935.1100	kVArh		12.1500
Kopā				32420.98
PVN 21 %				6808.41
Summa apmaksai				39229.39

Risinājumi elektrības **rēķina samazināšanai**

1

Atteikties
no faktiski
neizmantotās
jaudas

2

Atteikties no
pieslēguma
jaudas uz laiku

3

Sadalīt vai
apvienot
pieslēgumus

4

Citi
risinājumi

Atteikties no faktiski neizmantotās jaudas piemēri

Objekts	Novads	IAA strāvas lielums, A		Maksa par SSO pakalpojumu un OIK, EUR/gadā		Izmaiņas		
		Pirms izmaiņām	Pēc izmaiņām	Pirms izmaiņām	Pēc izmaiņām	Gadā, EUR	%	Vidēji mēnesī, EUR
Kultūras iestāde	Rīga	945	286	29 225	19 863	-9 362	-32%	-780
Dzīvojamā māja	Rīga	800	300	46 522	37 665	-8 858	-19%	-738
Medicīnas iestāde	Rīga	600	100	15 671	9 757	-5 914	-38%	-493
Sporta komplekss	Pierīga	1 000	500	18 682	14 873	-3 809	-20%	-317
Kokapstrāde	Rīga	600	250	14 991	11 818	-3 173	-21%	-264
Konservu cehs	Vidzeme	400	250	21 669	18 721	-2 947	-14%	-246
Policijas pārvalde	Kurzeme	355	200	19 362	16 927	-2 436	-13%	-203
Ražotne	Vidzeme	400	200	12 033	10 396	-1 637	-14%	-136
Dzīvojamā māja	Rīga	250	80	4 994	3 480	-1 513	-30%	-126
Vidusskola	Kurzeme	250	160	8 538	7 373	-1 166	-14%	-97
Graudu kalte	Zemgale	400	250	12 867	12 055	-812	-6%	-68
Ražotne	Rīga	250	160	10 120	9 346	-774	-8%	-64
Mācību iestāde	Vidzeme	125	50	3 840	3 075	-765	-20%	-64
Birojs	Pierīga	315	224	11 934	11 523	-411	-3%	-34
Bērnudārzs	Vidzeme	80	40	2 289	1 918	-371	-16%	-31
Graudu kalte	Vidzeme	160	80	2 454	2 115	-339	-14%	-28
Gateris	Latgale	125	63	2 012	1 795	-217	-11%	-18

Aktīva rīcība **atmaksājas**

		IAA	Sistēmas pakalpojums	OIK	KOPĀ	
Pirms sadalīšanas	Pieslēgums	400 A	350.72 €	290.35 €	641.07 €	Maksa pirms pārbūves
Pēc sadalīšanas	Pieslēgums 1	320A	280.53 €	232.28 €	512.81 €	Maksa pēc pārbūves
	Pieslēgums 2	80A	70.18 €	50.08 €	128.26 €	Maksa ārpus sezonas
					512.81 €	Maksas samazinājums ārpus sezonas
					1165.80 €	Pārbūves izmaksas

Jā ārpus sezonas klients atsakās no «Pieslēgums 1», tad mēneša maksa ir 128.26 €. Samazinājums mēnesī ir 512.81 €. Pārbūves izmaksas, lai izveidotu divus pieslēgumus ir 1165,8 €. Šāda pieslēguma **pārbūve atmaksājas 2.3 mēnešu laikā.**

Atteikties no pieslēguma jaudas uz laiku **ST priekšlikumi**

Priekšlikums Nr.1 - izmaiņas p.34.2.

Esošā redakcija:

Sistēmas lietotājs sedz pieslēguma atjaunošanas vai ierīkošanas faktiskās izmaksas gadījumos, ja:

- lietotājs pieprasa atjaunot elektroenerģijas piegādi elektroenerģijas piegādes vai sistēmas pakalpojuma līgumā atļautās slodzes robežās **ne vēlāk kā sešu mēnešu laikā no brīža, kad lietotājs pieprasījis elektroenerģijas piegādes** (sistēmas pakalpojumu) **pārtraukšanu**, ja sistēmas lietotājs ar sistēmas operatoru iepriekš nav vienojušies citādi

ST priekšlikums:

Sistēmas lietotājs sedz pieslēguma atjaunošanas vai ierīkošanas faktiskās izmaksas gadījumos, ja:

- lietotājs **vienu reizi divpadsmit secīgu mēnešu periodā** pieprasa atjaunot elektroenerģijas piegādi iepriekš izbeigtā elektroenerģijas tirdzniecības vai sistēmas pakalpojuma līgumā atļautās slodzes robežās **ne vēlāk kā deviņu mēnešu laikā no brīža, kad lietotājs pieprasījis elektroenerģijas piegādes** (sistēmas pakalpojumu) **pārtraukšanu, pie nosacījuma, ka saglabājies pieslēguma nodrošināšanai nepieciešamais elektrotīkls un attiecīgajā pieslēguma vietā ir pieejama nepieciešamā pieslēguma jauda.**

Priekšlikums Nr.1 - izmaiņas p.34.2.

Klientu zināšanai:

- Pieteikums ST portālā «**Atteikums no pieslēguma īpašumā**»
- Pieteikums ST portālā pieslēguma atjaunošanai:
 - pieslēguma atjaunošana **9 mēnešu laikā no atteikuma brīža** tiks realizēts, veicot norēķinu par faktiskajām izmaksām, pie nosacījuma, ja saglabājies pieslēguma nodrošināšanai nepieciešamais elektrotīkls un attiecīgajā pieslēguma vietā ir pieejama nepieciešamā pieslēguma jauda
- pieslēguma atjaunošanu var veikt **vienu reizi divpadsmit secīgu mēnešu periodā**

leguvums

- atsakoties no pieslēguma līdz 9 mēnešiem klientam ir iespējas nemaksāt par pieslēgumu kurš netiek izmantots.

Klientu portāls www.e-st.lv

The screenshot shows the E ST client portal interface. At the top left is the E ST logo. To its right, it says "manam uzņēmumam". On the far right, there is a user profile icon labeled "Darbinieks:" and a "Iziet" button with a lock icon. A left-hand navigation menu lists several options: "Autorizētiem lietotājiem", "Klienta informācija", "Objektu informācija", "Skaitītāja rādījumi", "Pieslēgumu pieteikumi", "Patēriņi un norēķini", "Atslēgumi elektrotīklā", and "Pieteikt pakalpojumu". The "Pieteikt pakalpojumu" option is highlighted. Below the menu, the main content area is titled "Pieteikt pakalpojumu" and "Līgumi un tarifi". A notification box with a blue 'X' icon contains the text: "Atteikums no pieslēguma īpašumā". Below this, it explains: "Atteikties no pieslēguma īpašumā, ja tas vairs nav nepieciešams vai mainījies elektrības lietotājs. Ja vēlaties uz laiku pārtraukt elektrības saņemšanu, aicinām Jūs aizpildīt pieteikumu "Elektroapgādes pārtraukšana uz laiku" sadaļā "Citi pakalpojumi"." There is an "Izvēlēties" button to the right of the notification.

Atteikties no pieslēguma jaudas uz laiku **ST priekšlikumi**

Priekšlikums Nr.2 - **Jauns noteikumu papildinājums !**

Pieslēguma atļautās slodzes atjaunošana.

Vienu reizi divpadsmit secīgu mēnešu laikā sistēmas operators sedz visas ar pieslēguma atļautās slodzes atjaunošanu saistītās izmaksas, ja:

- sistēmas lietotājs **ne vēlāk kā deviņu mēnešu laikā** no pieslēguma atļautās **slodzes samazināšanas** brīža **pieprasa atjaunot** pieslēguma **atļauto slodzi** robežās, kādas tās bija pirms pieprasītās atļautās slodzes samazināšanas un ja pieslēgums atbilst šādiem kritērijiem:
 - pieslēguma noslodze **vismaz vienu mēnesi** divpadsmit secīgu mēnešu periodā pirms pieslēguma atļautās slodzes samazināšanas ir bijusi **augstāka kā iepriekšējā kalendārā gada vidējā sadales sistēmas pieslēgumu noslodze (7%)**;
 - pieslēguma spriegums ir **6-20 kV** vai **0,4 kV** un summārā atļautā IAA nominālā strāva **>100 A**
 - sistēmas pieslēguma atļautā slodze tiek samazināta **vismaz par 50%**
- **Ja sistēmas operators konstatē, ka faktiskā slodze** pēc veiktās pieslēguma atļautās slodzes samazināšanas **pārsniedz līgumā noteikto**, sistēmas operators automātiski atjauno pieslēguma atļauto slodzi līdz lielumam, kāda tā bija pirms pieprasītās atļautās slodzes samazināšanas.

Atteikties no pieslēguma jaudas uz laiku **ST priekšlikumi**

Priekšlikums Nr.2 - **Jauns noteikumu papildinājums !**

Piemērs:

Klientam ir **200A** pieslēgums, pieteikums slodzes samazinājumam uz **100A** iesniegts **31.03.2018.**

Nosacījumi pieslēguma atļautās slodzes atjaunošanai bez maksas:

- pieslēguma **spriegums** ir 0,4 kV un atļautā IAA strāva **>100A – 200A**
- **pieslēguma noslodze** vismaz vienu mēnesi laika periodā no **01.04.2017. līdz 31.03.2018.** ir bijusi virs vidējās sadales sistēmas pieslēgumu noslodzes 2017.gadā – **7%**
- pieteikums sistēmas pieslēguma atļautā slodze samazinājumam **vismaz par 50% - 100A**
- sistēmas operators sedz visas ar pieslēguma atļautās slodzes atjaunošanu saistītās izmaksas, ja pieteikums slodzes atjaunošanai saņemts **ne vēlāk kā 9 mēnešu laikā** no slodzes samazināšanas - **līdz 31.12.2018.**
- pieslēguma atļautās slodzes atjaunošanu var veikt **vienu reizi divpadsmit secīgu mēnešu periodā.**
- ja laika periodā **1.04.2018. līdz 31.12.2018.** sistēmas operators konstatē, ka faktiskā slodze pēc veiktās pieslēguma atļautās slodzes samazināšanas **pārsniedz līgumā noteikto, sistēmas operators automātiski atjauno pieslēguma atļauto slodzi līdz lielumam, kāda tā bija pirms pieprasītās atļautās slodzes samazināšanas !**

leguvums

- **Samazinot pieslēguma atļauto slodzi līdz 9 mēnešiem klientam ir iespējas maksāt tikai par izmantoto slodzi.**

JAUNS PIESLĒGUMS

Viss par elektroenerģijas pieslēgumu

VIENKĀRŠI. ĀTRĀK



JAUNS PIESLĒGUMS



ELEKTROLĪNIJU TRAŠU TĪRĪŠANA



APRĒĶINI PIESLĒGUMA JAUDU!

Apmācības : <http://lpmc.lv/>



Pašvaldību darba organizācija

20.04.2018

Efektīva elektroenerģijas pieslēgumu pārvaldība. 20.aprīlī

Mācību datums: 20.04.2018

Norises vieta: Biķernieku iela 4, Rīga

Mācību mērķis:

- pilnveidot mācību dalībnieku pašapkalpošanās prasmes **efektīvai elektroenerģijas pieslēgumu pārvaldībai**

Mācību tēmas:

- **ELEKTROENERĢIJAS TIRGUS:** elektroenerģijas iepirkums – patēriņa dati, iepirkumu prasības.
- **PIESLĒGUMI:** jauns pieslēgums un slodzes izmaiņas - pieslēguma jaudas noteikšana

AS "Sadales tīkls"

Šmerļa iela, 1, Rīga, LV-1230

Tālrunis: +371 67728222

www.sadalestikls.lv

info@sadalestikls.lv



/Sadalestikls



/AS «Sadales tīkls»



/AS «Sadales tīkls»

