

LATVIJAS SOCIĀLĀS  
UZŅĒMĒJDARBĪBAS  
ASOCIĀCIJA



Nordic Council  
of Ministers



Latvijas Pašvaldību  
savienība

# **SOCIĀLĀ UZŅĒMĒJDARBĪBA:** efektīvs rīks sociālo problēmu risināšanā

Madara Ūlande // Rīga, LPS // 25.oktobris



## KAS IR SOCIĀLĀ UZŅĒMĒJDARBĪBA?

Ražot preces un sniegt pakalpojumus ar mērķi risināt sociālu problēmu nevis gūt finansiālu labumu uzņēmuma īpašniekiem.



# KAS IR SOCIĀLĀ UZŅĒMĒJDARBĪBA?





**“Sociālie uzņēmēji nebūs mierā ar to, ka varēs iedot kādam zivi vai iemācīt zvejot.**

**Viņi neapstāsies, kamēr nebūs pilnībā revolucionizējuši zvejniecības industriju.”**

*Bill Drayton, Ashoka dibinātājs*

Madara Ūlande // Rīga, LPS // 25.oktobris



2 akceleratora  
programmas

120 – 150  
sociālie  
uzņēmumi

Likums  
+  
Atbalsta  
programma

Kopējais  
apgrozījums  
~7m EUR

# SOCIĀLIE UZŅĒMUMI LATVIJĀ

Eiropā un pasaulē nav vienas definīcijas.

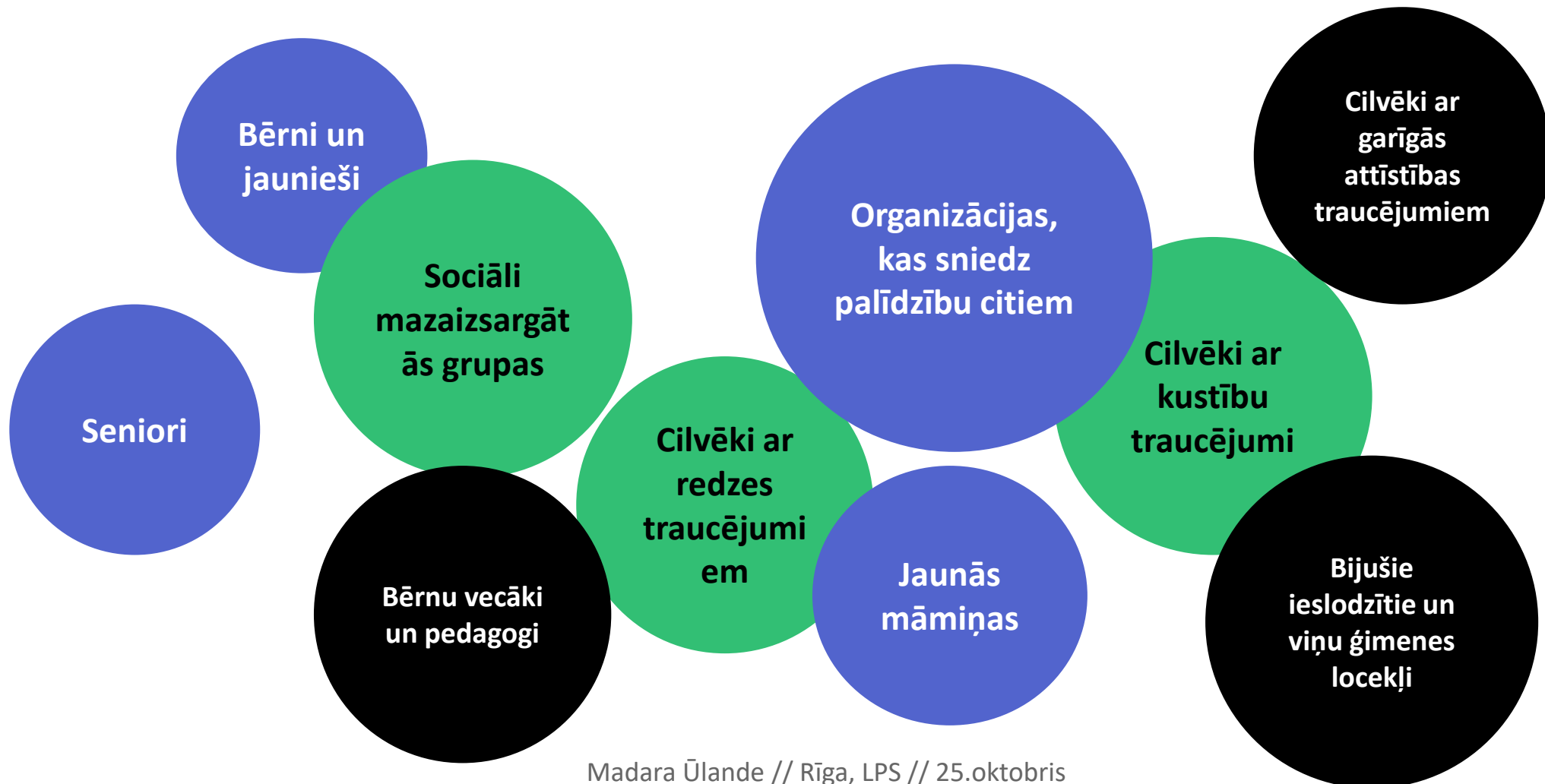
Latvijā sociālā uzņēmuma definīcija ir iekļauta Sociālo uzņēmumu likumā, kas stāsies spēkā no 2018.gada aprīļa

Vēl šobrīd - par sociālo uzņēmumu sevi var saukt jebkurš, kurš atbilst kādai no pasaulē atzītajām definīcijām vai skaidrojumiem.

**2 būtiskākie kritēriji:** uzņēmējdarbība + sociālais mērķis kā primārais uzņēmuma pastāvēšanas/darbības mērķis

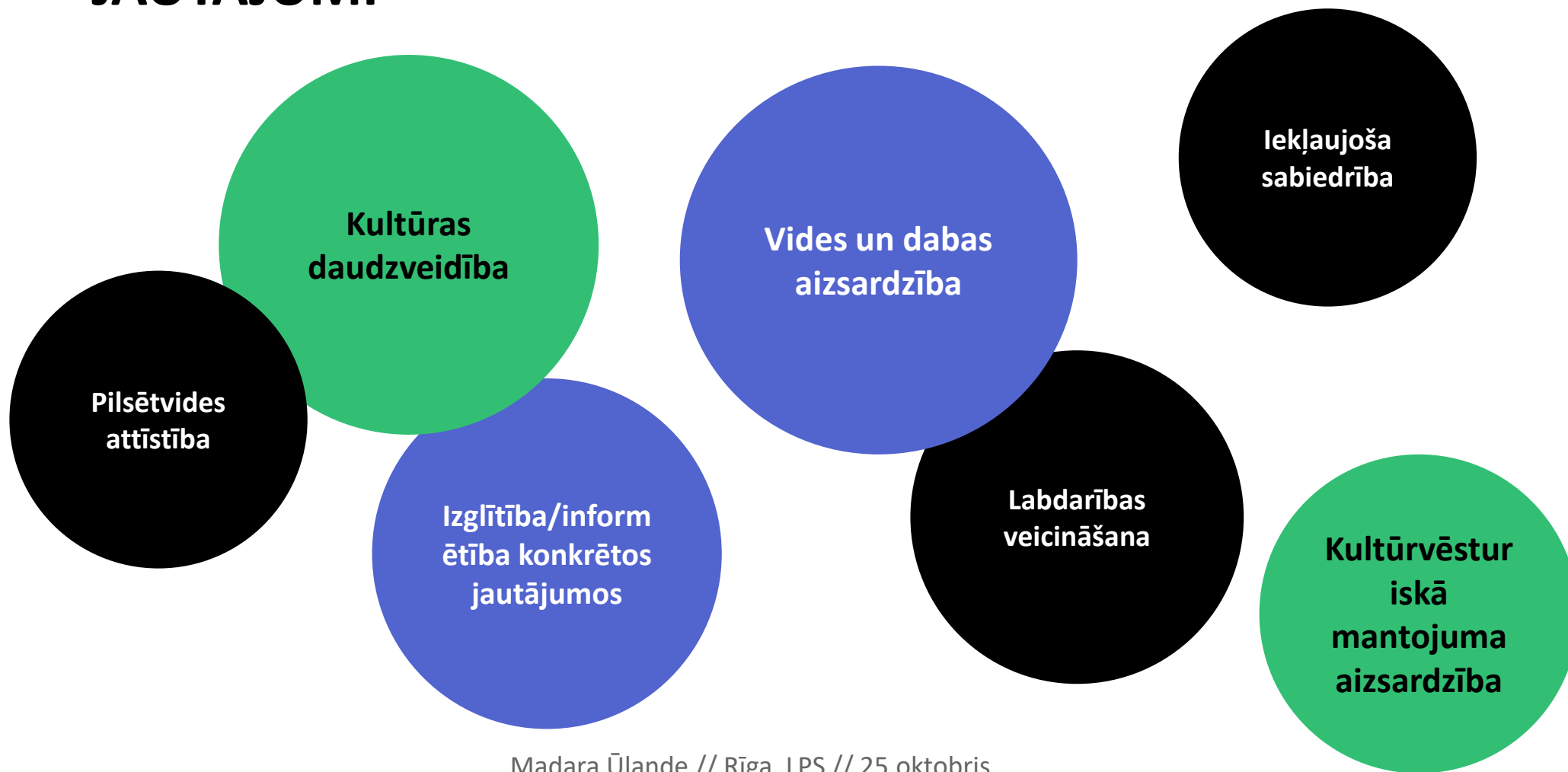


# SOCIĀLAIS MĒRĶIS >> MĒRĶGRUPAS





# SOCIĀLAIS MĒRĶIS >> CITI SABIEDRĪBAI SVARĪGI JAUTĀJUMI







# DARBĪBAS JOMAS





**Cēsu Jaunā  
sākumskola**

**Dibinātāja Dana  
narvaiša - viena no  
TOP50 skolotājām  
pasaulē**

**Inovātīva un radoša  
pieeja izglītībai un  
sistēmiska izglītības  
problēmu risināšana**



TUVU

Palīdz simtiem  
nabadzības un  
atstumtības  
skartiem  
iedzīvotājiem  
Jelgavā





**Kaņepes  
Kultūras  
centrs**

**«Atdzīvinājuši»  
Skolas ielas ēku  
un kvartālu**

**Rīko pasākumus  
atstumtības riska  
grupām -  
neiecietības  
sabiedrībā  
mazināšanai**

**Uzsākuši  
Daugavgrīvas  
cietokšņa  
«iedzīvināšanas»  
projektu –  
festivālu KOMĒTA**





**Latvijas  
Samariešu  
apvienība**

**Veselības un  
sociālie  
pakalpojumi**

**Vairāk kā 700  
darbinieku un 300  
brīvprātīgo visā  
Latvijā**



# Kādi ir pašvaldības ieguvumi, atbalstot un attīstot sociālo uzņēmējdarbību?

- Sociālie uzņēmumi risina problēmas, ko neviens cits nerisina vai ar ko citi kādu iemeslu dēļ netiek galā.
- Piesaista pašvaldībai iedzīvotājus
- Uzlabo pašvaldības imidžu un tēlu
- Piedāvā efektīvus, inovatīvus pakalpojumus, preces, pieejas.

# Kādi ir pašvaldības ieguvumi, atbalstot un attīstot sociālo uzņēmējdarbību?

LATVIJAS SOCIĀLĀS  
UZŅĒMĒJDARBĪBAS  
ASOCIĀCIJA



- Sociālie uzņēmumi atslogo pašvaldības sociālo un administratīvo budžetu
- Nereti ir spējīgi «atdzīvināt» degradētas ēkas un teritorijas, kas gadiem ir bijušas neizmantotas
- Rada notikumus, līdz ar to – «iegriež» ekonomiku
- Palīdz visatstumtākajām un nabadzīgākajām iedzīvotāju grupām





# Kādi ir pašvaldības ieguvumi, atbalstot un attīstot sociālo uzņēmējdarbību?

- Sociālie uzņēmumi risina problēmas ātrāk, lētāk, efektīvāk
- Nodrošina sistēmisku un inovatīvu pieeju
- Problēmām var piedāvāt ilgtspējīgu rezultātu
- Problēmas risināšanā iesaista sabiedrību – gan “klientus”, gan “blakus esošos”

# Ko pašvaldības var darīt, lai veicinātu sociālo uzņēmējdarbību savās teritorijās?

LATVIJAS SOCIĀLĀS  
UZNĒMĒJDARBĪBAS  
ASOCIĀCIJA



- Konsultācijas, padoms, apmācības par uzņēmējdarbību
- Nodokļu atlaides
- Bezatlīdzības lietošanā piešķirta manta
- Grantu programmas
- Sadarbība ar sociālajiem dienestiem, skolām un citām pašvaldības iestādēm
- Informatīvi pasākumi
- Pašvaldība kā kontaktpunkts sadarbību veidošanai un veicināšanai

**Iepirkumi!**





# Ko pašvaldības var darīt, lai veicinātu sociālo uzņēmējdarbību savās teritorijās?

Nauda ne vienmēr ir svarīgākais!!!



# Sociālās uzņēmējdarbības atbalsta iespējas



SEPTIŅAS LIETAS, KAS NOTEIKTI JĀZINA  
PAR LABKLĀJĪBAS MINISTRIJAS SOCIĀLĀS  
UZŅĒMĒJDARBĪBAS ATBALSTA  
PROGRAMMU

<http://www.socialuznemejdarbiba.lv/aktualitates/>  
<https://www.socialuznemejdarbiba.lv/raksti/>



# **ESF programma, kuru administrē Labklājības ministrija un ALTUM**

**ļespēja iegūt no 5000 līdz 200 000 EUR finansējumu sociālās uzņēmējdarbības uzsākšanai vai attīstīšanai!**





**SOCIĀLĀS  
UZŅĒMĒJDARBĪBAS  
FORUMS  
2017**

8.NOVEMBRIS

# LABĀS GRIBAS UZŅĒMĒJS 2017

UZBUVĒSIM BĒRNIEM NĀKOTNI KOPĀ!



PIESAKIES KONKURSAM LĪDZ 17.11 ŠEIT: [SKATIES.LV/LABASGRIBASUZNEMEJS](http://SKATIES.LV/LABASGRIBASUZNEMEJS)

KONKURSA ORGANIZATORS:



KONKURSA PARTNERI:



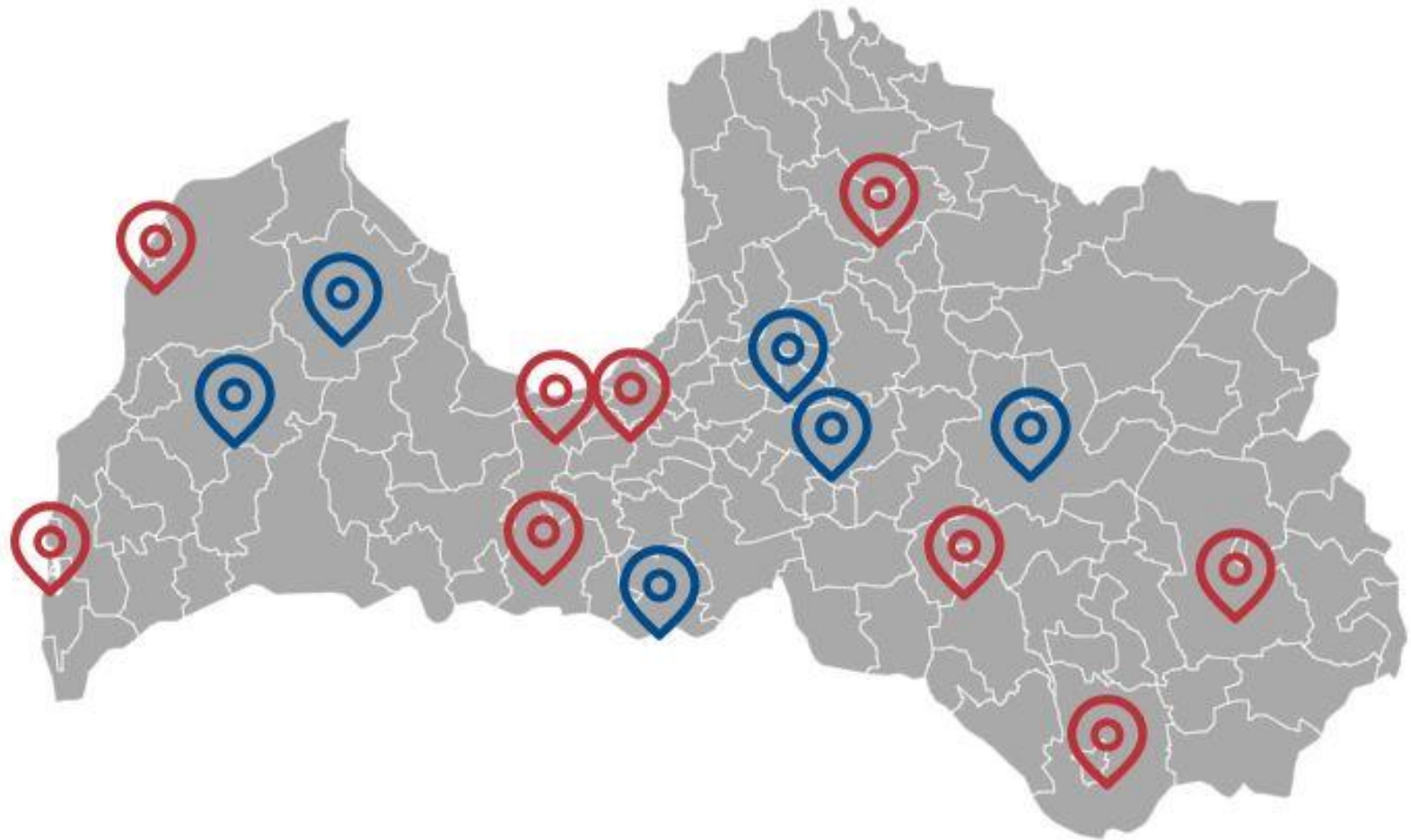
# LIAA biznesa inkubatoru tīkls

LATVIJAS SOCIĀLĀS  
UZŅĒMĒJDARBĪBAS  
ASOCIĀCIJA



Pirmsinkubācija

Inkubācija



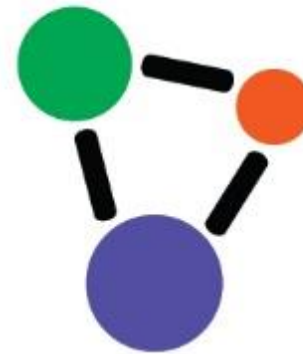
Madara Ūlande // Rīga, LPS // 25.oktobris

LATVIJAS SOCIĀLĀS  
UZŅĒMĒJDARBĪBAS  
ASOCIĀCIJA



Madara Ūlande // Rīga, LPS // 25.oktobris

LATVIJAS SOCIĀLĀS  
UZNĒMĒJDARBĪBAS  
ASOCIĀCIJA



[www.socialauznamejdarbiba.lv](http://www.socialauznamejdarbiba.lv)

facebook.com/SocialaUznamejdarbibaLV/  
@Soc\_uznemeji