

Vides aizsardzības un  
reģionālās attīstības  
ministrija

TAPIS –

DAŽĀDU PROCESU KVALITĀŠU SEKMĒŠANA –  
CAURSPĪDĪGUMS, INFORMĒTĪBA, TIESISKUMS, PIEEJAMĪBA

**Armins Skudra**  
**Ilze Circene**

Vides aizsardzības un reģionālās attīstības ministrijas  
Telpiskās plānošanas departamenta  
Plānojumu uzraudzības nodaļas sistēmanalītiķi

30.05.2018.

## **Ilze**

- profesionālais darbs plānošanas jomā vairāk kā 15 gadus
- pēc ilggadīga darba privātā uzņēmumā, 2017.gadā pievienojās VARAM kolektīvam

- 2014.gadā pēc darba privātajā sektorā uzsāka darbu VARAM
  - TAPIS "saimnieks"
  - darba specializācija - kartogrāfija

## **Armīns**

4 SLAIDOS  
KĀPĒC JĀMOKĀS



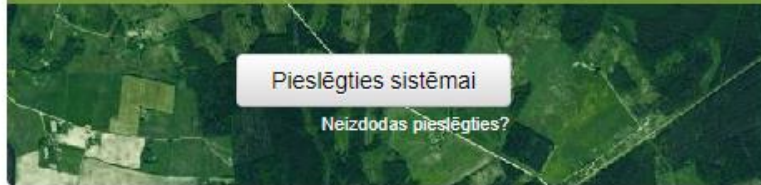


Vides aizsardzības un  
reģionālās attīstības  
ministrija



## Teritorijas attīstības plānošanas informācijas sistēma

### Dokumentu izstrāde



Teritorijas attīstības plānošanas informācijas sistēma (TAPIS) nodrošina:

- teritorijas attīstības plānošanas dokumentu izstrādes procesu atbalstu;
- visu plānošanas līmeņu teritorijas attīstības plānošanas dokumentu teksta un grafisko daļu datu izstrādi, publicēšanu un uzturēšanu;
- datu apmaiņu ar citām valsts informācijas sistēmām;
- publisko apspriešanu;
- elektronisko pakalpojumu saņemšanu.

### Dokumentu meklēšana un apskatīšana, līdzdalība publiskajā apspriešanā



Portālā ĢeoLatvija.lv sabiedrība - iedzīvotāji un komersanti var ērti meklēt un saņemt nepieciešamo teksta un grafisko informāciju par teritorijas attīstības plānošanu, tai skaitā, piedalīties plānošanas dokumenta publiskajās apspriešanās iesniedzot priekšlikumus elektroniski, kā arī saņemt paziņojumus par interesējošo dokumentu izstrādi.

Portālā Latvija.lv var saņemt TAPIS sagatavotos elektroniskos pakalpojumus izziņu veidā.

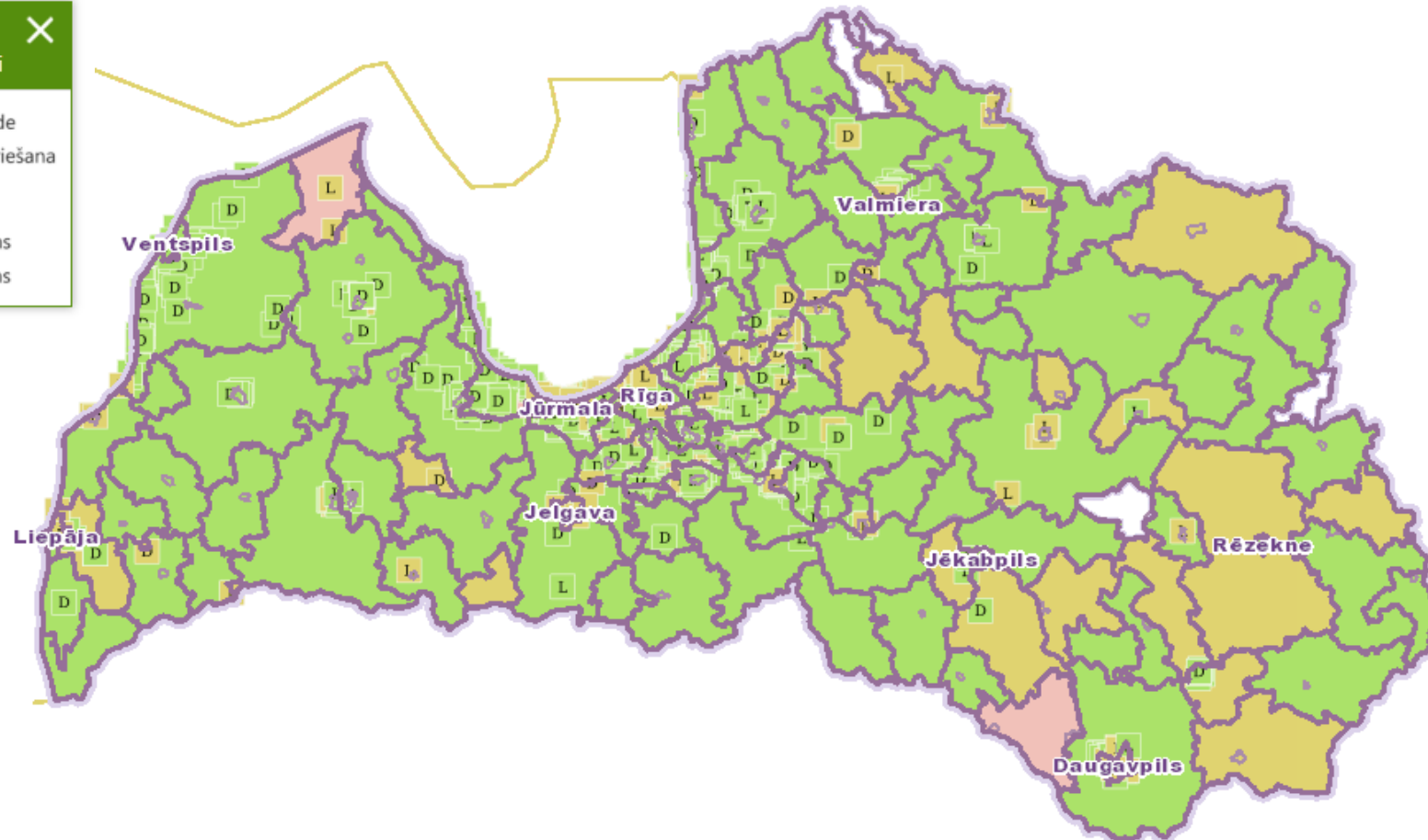


Vides aizsardzības un  
reģionālās attīstības  
ministrija

# VISI TERITORIJAS ATTĪSTĪBAS PLĀNOŠANAS DOKUMENTI VIENUVIET

Teritorijas attīstības  
plānošanas dokumenti

- Uz sāktā izstrāde
- Publiskā apspriešana
- Spēkā esošs
- D Detālplānojums
- L Lokālplānojums



## Plānošanas dokumenti

Dokumenta nosaukums

Meklēšana pēc nosaukuma un izstrādātāja

Dokumentu izstrādātājs

Meklēšana pēc dokumenta izstrādātāja

Dokumentu statusi

Meklēšana pēc dokumenta statusa

**Lokālplānojums "Kraujas iela 6" (1.1 redakci...** SPĒKĀ

IKŠKĪLES NOVADA PAŠVALDĪBA

**Ilūkstes novada teritorijas plānojums 2017. ...** APSPRIEŠANĀ

ILŪKSTES NOVADA PAŠVALDĪBA

**Lokālplānojums Eiropas standarta platuma ...** SPĒKĀ

OLAINES NOVADA PAŠVALDĪBA

**Priekšu novada teritorijas plānojums 2017....** SPĒKĀ (NAV PIEMĒROJAMS)

Priekšu novada pašvaldība

**Siguldas novads : Lokālplānojums (Noliktav...** APSPRIEŠANA BEIGUSIES

Siguldas novada pašvaldība

**Nacionālo interešu objekts Mežaparka Lielā...** SPĒKĀ

OLAINES NOVADA PAŠVALDĪBA

**Detālplānojums nekustamajam īpašumam "...** SPĒKĀ

OLAINES NOVADA PAŠVALDĪBA

**Detālplānojums nekustamajam īpašumam "...** SPĒKĀ

OLAINES NOVADA PAŠVALDĪBA

**Detālplānojums nekustamā īpašuma "Rēviņ...** IZSTRĀDĒ

Mārupes novada dome

**Detālplānojums nekustamajam īpašumam "...** SPĒKĀ

OLAINES NOVADA PAŠVALDĪBA



Vides aizsardzības un  
reģionālās attīstības  
ministrija

# DRAUDZĪGĀKA

## PLĀNOŠANAS DOKUMENTU IZMANTOŠANA

LV EN [Mana darba vieta](#)

**GEO**Latvija.lv [Kartes pārlūks](#) [Ģeoproducti](#) [Karšu galerija](#) [Teritorijas attīstības plānošana](#) [Metadatu katalogs](#) +

NORIT PUBLISKĀ APSPRIEŠANA [Previously published reda](#)

**PUBLISKA APSPRIEŠANA**

**Planning document sections**

- [Cita sadaļa](#)
- [Teritorijas izmantošanas un apbūves noteikumi](#)
- [Grafiskā daļa](#)
- [Paskaidrojuma raksts](#)
- [Vides pārskats](#)

**Decisions and reports**

22.12.2017 [Lēmums par dokumenta redakcijas nodošanu P](#)  
[Zinojums par institūciju atzinumiem un privātpē](#)  
[ZINIJUMS PAR VĒRĀ NEMTAJIEM UN NORĀ](#)  
[Lēmums par dokumenta redakcijas nodošanu P](#)  
[Vides pārskats](#)  
[Lēmums par stratēģiskās ietekmes uz vidi novē](#)

22.09.2009 [Lēmums par dokumenta izstrādes uzslā](#)  
[Lēmums par dokumenta izstrād](#)

Screenpresso .com

Ādažu novada teritorijas plānojums (1 no 2)

**Jauktas centra apbūves teritorija (JC3)**

Vides un dabas resursu ķīmiskās aizsargjoslas teritorija ap pazemes ūdens ņemšanas vietu

Ciema teritorija: Garkalne

Plānošanas dokumenta robeža

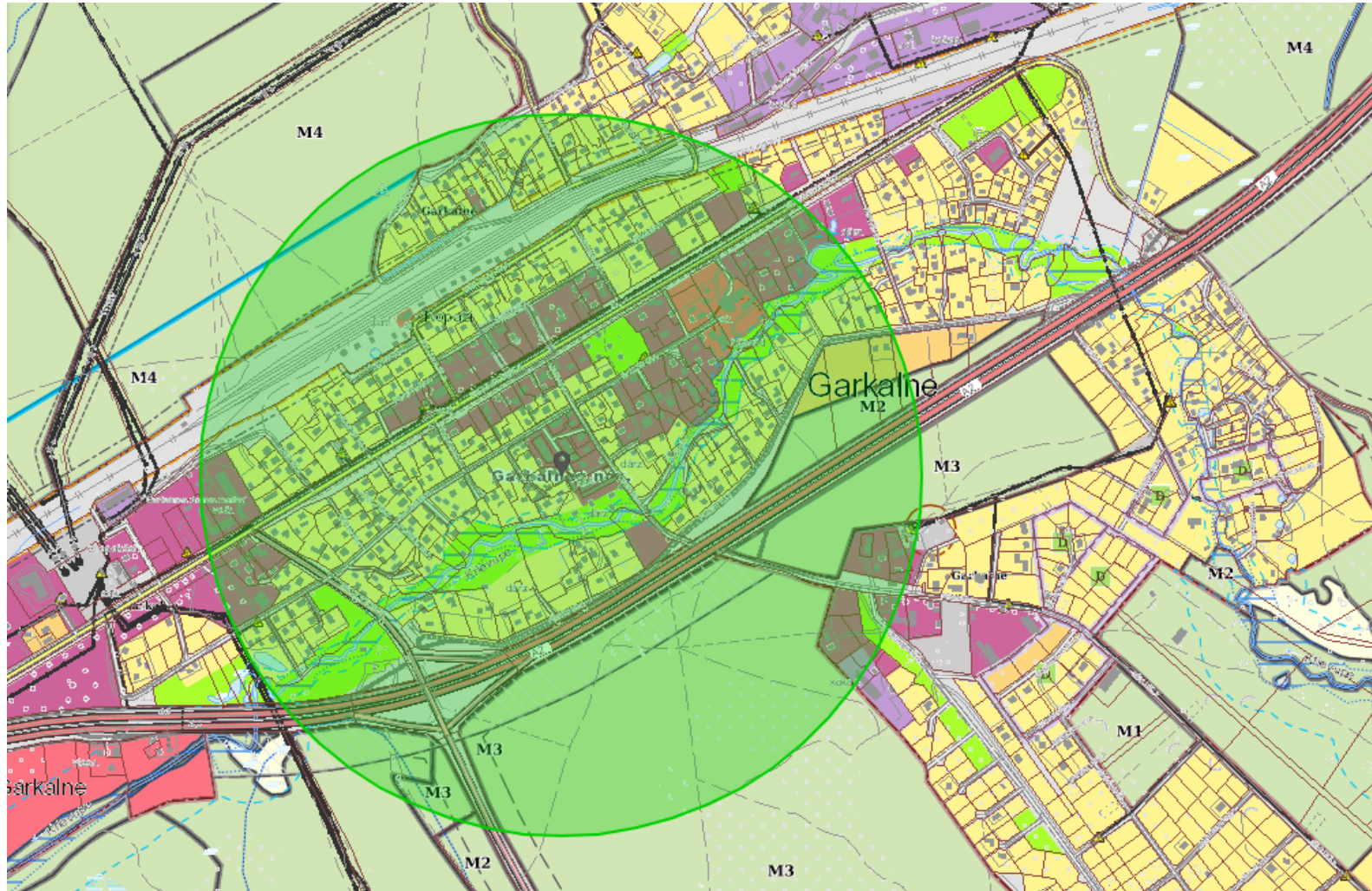
\*Piedalīties apspriešanās





Vides aizsardzības un  
reģionālās attīstības  
ministrija

# SAŅEMT PAZIŅOJUMUS PAR PLĀNOŠANAS PROCESU E-PASTĀ

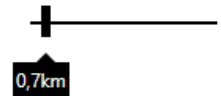


Pieraksta nosaukums

Mani paziņojumi

**i** Norādiet punktu vai teritoriju, kartes meklētājā

Interesējošais attālums no  
punkta



Pierakstoties atkārtoti, varat saņemt jaunumus par citiem interesējošiem punktiem.

Vēlos saņemt paziņojumus par

- Reģionālā līmeņa teritorijas attīstības plānošana
- Nacionālā līmeņa teritorijas attīstības plānošana
- Pašvaldību līmeņa teritorijas attīstības plānošana

iesniegt

[Atcelt nesaglabājot](#)







6 SLAIDOS  
KAS JAUNS



SADARBĪBA AR  
«LATVIJAS VĒSTNESĪ»  
JEB 2 SISTĒMU KOPĀ  
SASLĒGŠANA

Plānošanas dokumenta  
pamatinformācija

Lēmuma pamatinformācija

Apstiprinājuma teksts iekļaušanai  
TIAN titullapā

Apstiprinājuma teksts (paraksta  
laukums) iekļaušanai TIAN  
noslēguma lapā

Paziņojuma teksts L  
Vēstnesī

Informācija Latvijas V  
darbiniekiem

Dokumenta sadaļas

Papildinformācija

## PAZIŅOJUMA TEKSTS LATVIJAS VĒSTNESĪ

Lēmuma nosaukums \*

Lēmuma pieņēmējs \*

**Paziņojums par detālplānojuma "Detālplānojums "Latvijas Vēstneša" IP pārbaudei Nr.1"  
anotāciju**

### INFORMĀCIJA LATVIJAS VĒSTNEŠA DARBINIEKIEM

Paziņojuma apmaksātājs \*

Dobeles novada pašvaldība

levadīt apmaksātāju, ja tas nav pieejams sarakstā

#### Kontaktinformācija iespējamai saziņai par paziņojuma tekstu

Tālruna numurs \*

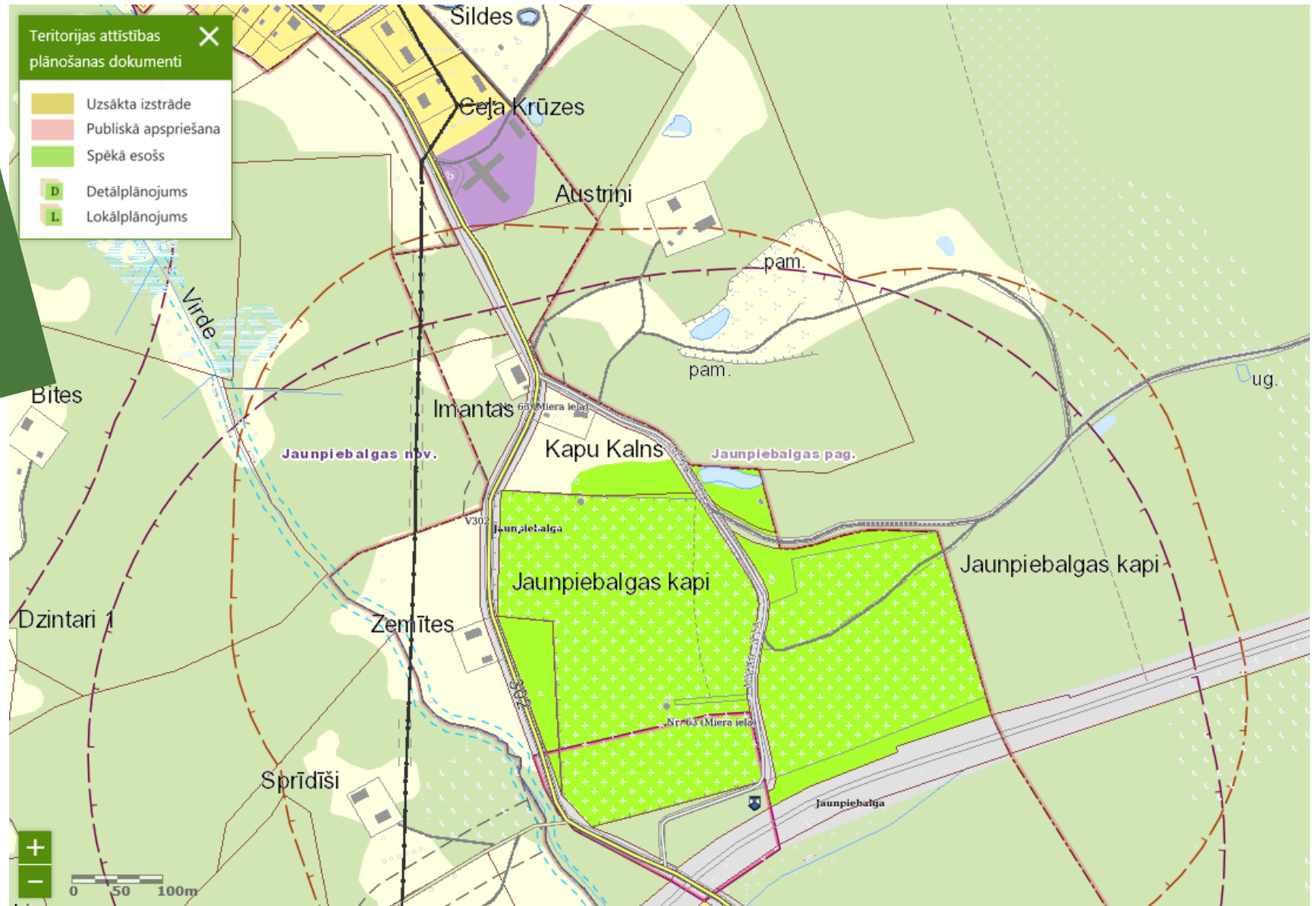
E-pasta adrese \*

Piezīmes

Paziņojums tiks publicēts laika posmā no 31.05.2018. - 06.06.2018. ⓘ

Nevēlos, lai paziņojums teksts tiktu nosūtīts Latvijas Vēstnesim publicēšanai, ja to darīšu (esmu izdarījis) ārpus sistēmas

APGRŪTINĀTĀS  
TERITORIJAS  
JEB CEĻŠ UZ TO, LAI  
VIENMĒR PIEEJAMA  
AKTUĀLA  
INFORMĀCIJA PAR  
AIZSARGJOSLĀM





# UZLABOTA TIAP VIZUALIZĀCIJA

...pildzīmantošanas veidi

...sporta apkalpošā infrastruktūra (14003).

18. Viegļās rūpniecības uzņēmumu apbūve (13001).



## 4.5.1.4. Apbūves parametri

Nr.	Teritorijas izmantošanas veids	Zemes vienības platība	Paredzamais apbūves stāvu skaits	Minimālā jaunizveidojamā zemes gabala platība (m <sup>2</sup> /ha)		Maksimālais apbūves blīvums (%)		Apbūves intensitāte			Apbūves augstums (m)			Apbūves augstums (stāvu skaits)			Stāva augstuma ekvivalents (m)		Brīvās zaļās teritorijas rādītājs (%) (VAN noteiktais)		Piezīmes
				Vērtība	Atruna	Vērtība	Atruna	no	līdz	Atruna	no	līdz	Atruna	no	līdz	Atruna	Vērtība	Atruna	Vērtība	Atruna	
19.	1	1 -	1 - 68	9999		99	*1	999	999		999	999		99	99	*2	9.9	*3	100		*4

Lokālpilnvarojums (jaunais TIAP) 1.0

Lpp.8 (28)

## 9.9.9.9. Apbūves parametri

Nr.	Teritorijas izmantošanas veids	Minimālā jaunizv. zemes gabala platība	Maksimālais apbūves blīvums (%)	Apbūves intensitāte (%)	Apbūves augstums (m)	Stāva augstums (skaits)	Brīvās zaļās teritorijas rādītājs (%)
9999.	Savrupmāju apbūve	9999 m <sup>2</sup> 999	99 999	999 - 999 999	99 - 99 999	99 - 99 999	100 999
9999.	Rindu māju apbūve	99,9 ha 999		līdz 999 999	līdz 99 999	līdz 99 999	
9999.	Daudzdzīvokļu māju apbūve			no 999 999	no 99 999	no 99 999	
	Biroju ēku apbūve						
	Tirdzniecības vai pakalpojumu objektu apbūve						

	12006	1000																			
20.	1 12006	10001 ...	1 - 68	9999		69	*1	999	999		999	999		99	99	*2	9.9	*3	100		*4
21.	1 12006	1001 - 5000	1 - 68	9999		19	*1	999	999		999	999		99	99	*2	9.9	*3	100		*4
22.	1 12006	5001 - 10000	1 - 68	9999		9	*1	999	999		999	999		99	99	*2	9.9	*3	100		*4
23.	1 12001	1 - 1000	1 - 68	9999		99	*1	999	999		999	999		99	99	*2	9.9	*3	100		*4
24.	1 12001	10001 ...	1 - 68	9999		69	*1	999	999		999	999		99	99	*2	9.9	*3	100		*4
25.	1 12001	1001 - 5000	1 - 68	9999		19	*1	999	999		999	999		99	99	*2	9.9	*3	100		*4

## TAPIS + BIS



Projekts ▾ Saraksti ▾ Karte Rokasgrāmata Iestatījumi ▾

0

Ilze Circene  
Dobeles novada pašvaldība ▾

## Darba virsma

Grāmatzīmes

Kartes grāmatzīmes

Silenieki

[Atvērt →](#)

Jaunumi [Arhīvs →](#)



30.05.2018 11:18 [AR DOKUMENTU IZSTRĀDI \(STATUSU MAINU\) SAISTĪTIE JAUNUMI](#)

#### STOPIŅU NOVADA DOME ir apstiprinājusi plānošanas dokumentu

Informējam, ka STOPIŅU NOVADA DOME ir apstiprinājusi teritorijas attīstības plānošanas dokumentu "NIO Aizturēto ārzemnieku izmitināšanas centrs "Mucenieki"". Materiāli ir pieejami ĢeoLatvija.lv un...

[Lasīt vairāk →](#)

29.05.2018 11:20 [AR DOKUMENTU IZSTRĀDI \(STATUSU MAINU\) SAISTĪTIE JAUNUMI](#)

#### Babītes novada pašvaldība ir apstiprinājusi plānošanas dokumentu

Informējam, ka Babītes novada pašvaldība ir apstiprinājusi teritorijas attīstības plānošanas dokumentu "Babītes novada Teritorijas plānojums". Materiāli ir pieejami ĢeoLatvija.lv un tapis.gov.lv

[Lasīt vairāk →](#)

25.05.2018 16:31 [AR DOKUMENTU IZSTRĀDI \(STATUSU MAINU\) SAISTĪTIE JAUNUMI](#)

#### Dobeles novada pašvaldība ir apstiprinājusi plānošanas dokumentu

Informējam, ka Dobeles novada pašvaldība ir apstiprinājusi teritorijas attīstības plānošanas dokumentu "Lokālplānojums "Latvijas Vēstneša" IP pārbaudei ar veidotu apakšredakciju Nr.2". Materiāli...

[Lasīt vairāk →](#)



## BŪVNICĪBAS INFORMĀCIJAS SISTĒMA

[Jaunumi](#)
[Reģistri ▾](#)
[E-pakalpojumi ▾](#)
[Normatīvie akti ▾](#)
[BIS projekti ▾](#)
[Biežāk uzdotie jaut](#)

Izvēlies reģistru



Būvinspektoru reģistrs



Būvspeciālistu reģistrs



Būvkomersantu reģistrs

#### Jaunumi

##### Uzsāk energoefektīvāko ēku vērtēšanu klātienē

ievietots 2018. gada 30. maijā, 11:28

Pirmdien, 4. jūnijā, tiek sākota konkursā „Energoefektīvākā ēka Latvijā 2018” iesniegto projektu otrās kārtas vērtēšana - trīs dienas konkursa žūrija klātienē apmeklēs un vērtēs 14 energoefektīvas...

##### Konkurss „Energoefektīvākā ēka Latvijā 2018” šogad pieteiktas 14 ēkas

ievietots 2018. gada 21. maijā, 13:12

Dalībai konkursā „Energoefektīvākā ēka Latvijā 2018” saņemti 14 pieteikumi, tradicionāli visvairāk pieteikumu saņemti nominācijā „Energoefektīvākā daudzdzīvokļu ēka Latvijā 2018”. Pilsētu griezumā...

[> Visi jaunumi](#)



## 🔒 Pieteikties VISS portālā

Lietotāja vārds:

Parole:

➔ Pieteikties

↔ [Mainīt autentifikācijas veidu](#)















🔑 [Aizmirsāt paroli?](#)

UZLABOTA  
AUTENTIFIKĀCIJA

👤 Autenticēties
Paļīgs ✕

Privātpersona
Juridiska persona
Pilnvarotais

Veicot autentifikāciju, piekrišu un apņemos ievērot personu elektroniskās identifikācijas risinājuma lietošanas [noteikumus](#).

 eID	 eParaksts	 eParaksts mobile	 Swedbank
 SEB	 Citadele	 Norvik Banka	 Luminor   Nordea
 Luminor   DNB	 MTB	 PrivatBank	 RIETUMU
 ABLV	 BlueOrange		



# LAI TURPINĀTU PAR ŠO RUNĀT

Turpmācai saziņai:

Pils iela 17, Rīga

Kabatas tālruni – 26 824 756 (Armīns) un 28323046 (Ilze)

tapis.palidziba@varam.gov.lv

Skype – TAPIS palīdzība

**Ilze Circene**  
**Armīns Skudra**

Vides aizsardzības un reģionālās attīstības ministrijas  
Telpiskās plānošanas departamenta  
Plānojumu uzraudzības nodaļas sistēmanalītiķi