



Zemkopības ministrija

Koka būves, to nozīme oglekļa ilgtermiņa piesaistē

Arvīds Ozols

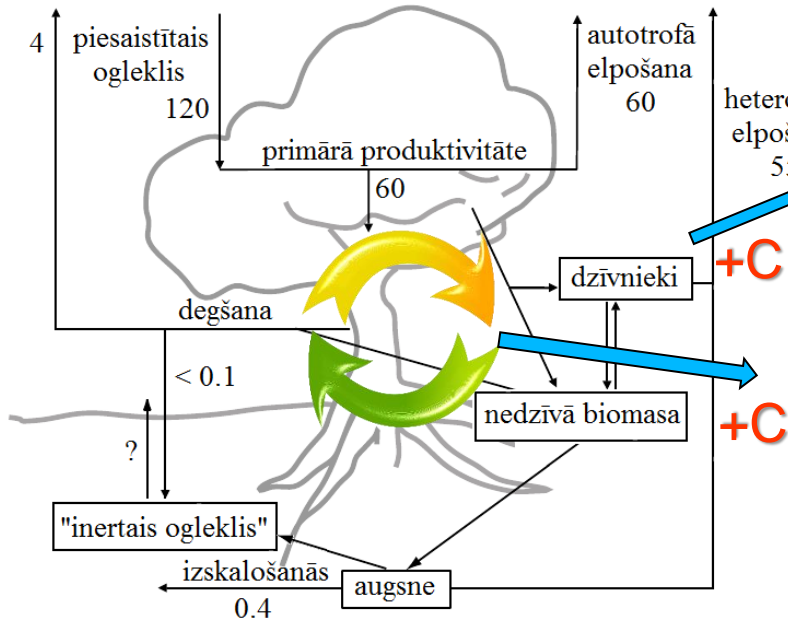
ZM Meža departamenta direktors

IZAICINĀJUMI KOKA BŪVNICĪBAS ATTĪSTĪBĀ LATVIJĀ EIROPAS KLIMATA NEITRALITĀTES MĒRĶU SASNIEGŠANAI
Forums Latvijas pašvaldību lēmumpieņēmējiem
12.05.2023., Rīga, Vaiņodes iela 1



Zemkopības ministrija

Kā mežs nodrošina oglekļa uzkrāšanu



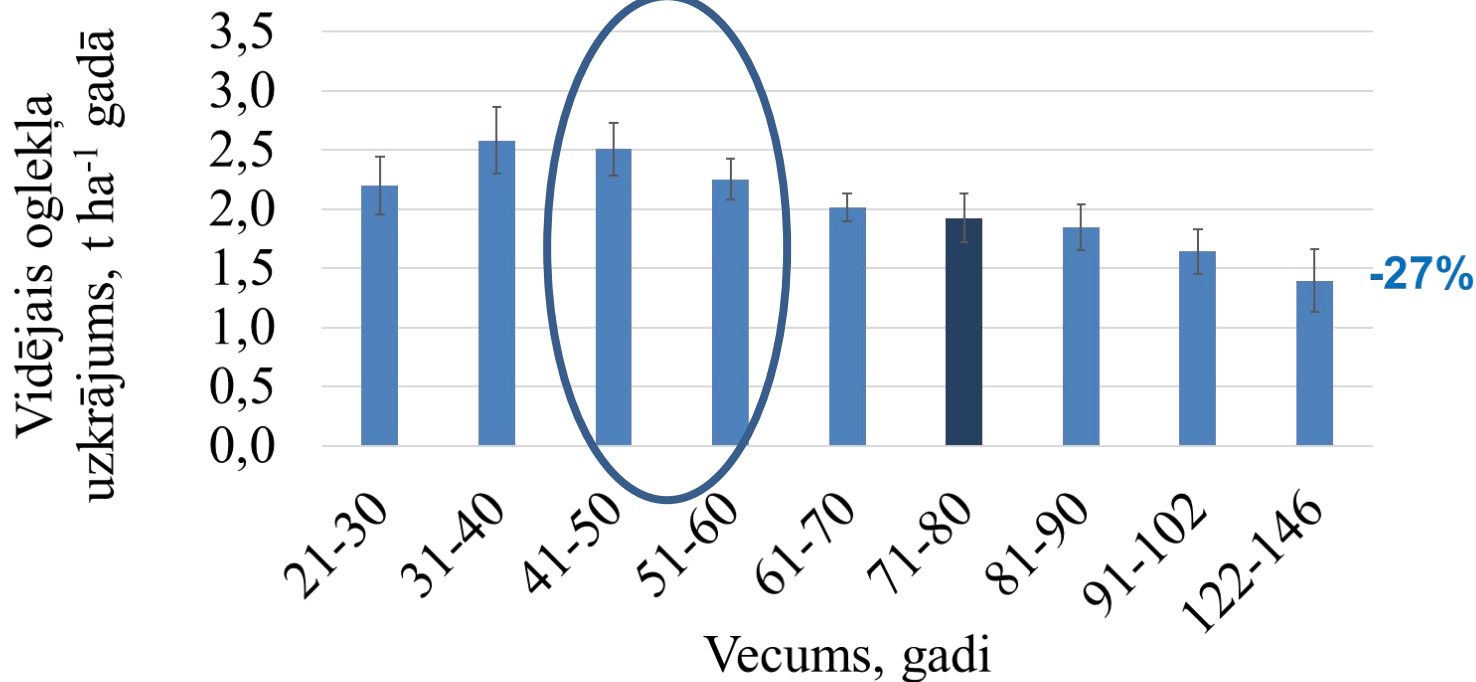
Galvenais klimata pārmaiņu cēlonis ir fosilos materiālos ieslēgtā oglekļa nonākšana atmosfērā cilvēku darbības rezultātā

- Uzkrājums mežā – biomasā (un augsnē)
- Uzkrājums koksnes produktos (apjoms un veids):
 - produktos
 - aizstāšana



Zemkopības ministrija

**Uzkrājums biomasā:
tieši atkarīgs no pieauguma;
rada pozitīvu efektu tik lielā mērā, cik ar katru
nākamo ciklu mēs spējam mežu audzēt labāk**



MSI+ pētījuma dati
(biomasa, atmirusī koksne)

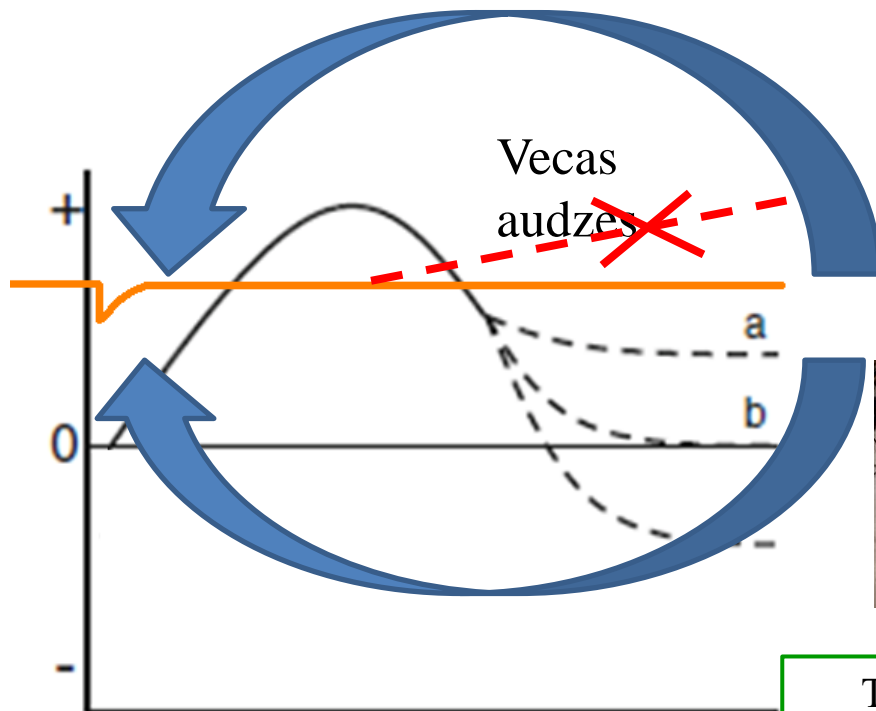


Zemkopības ministrija

Uzkrājums augsnē:

- 1) pēc traucējumiem (arī galvenās cirtes) ātri atjaunojas;
- 2) sasniedz līdzsvara stāvokli un tālāk nepieaug (nav bezgalīgi pieaugošs)

Ekosistēmas produktivitāte



Laiks no augšanas sākuma
(piemēram, no ugunsgrēka ar augstu intensitāti,
lielākās daļas iepriekšējās audzes koku bojāejas)



Lapotnes
nobiras



Sakņu
nobiras

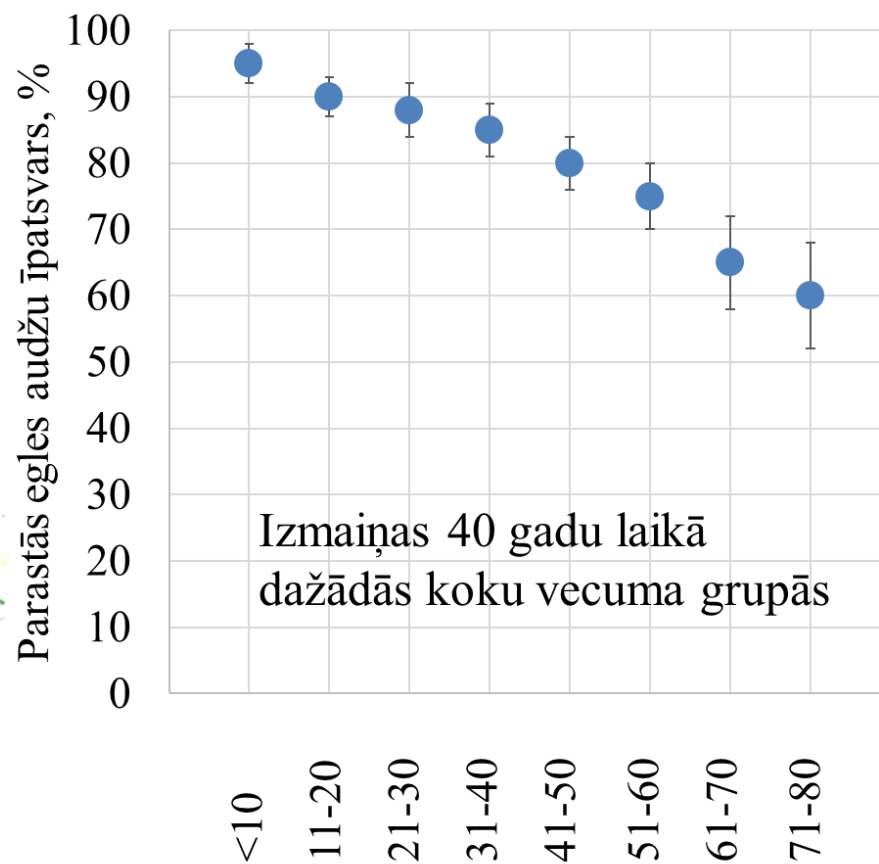
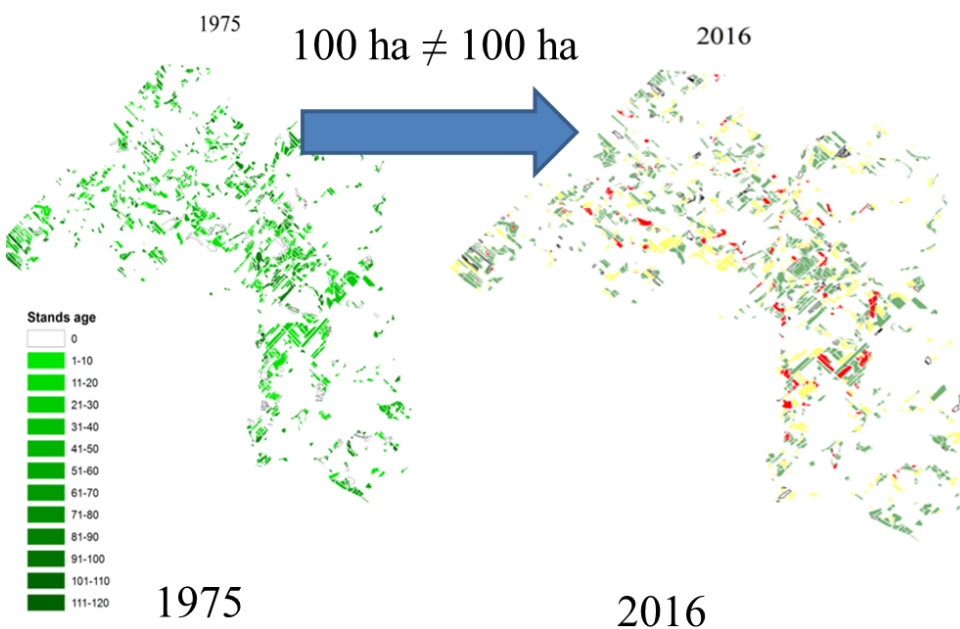
Tiešos uzmērījumos nav konstatētas būtiskas augsnes oglekļa uzkrājuma atšķirības starp kontroles (58 – 69 gadi) un vecajām (112 – 131 gads) apses un bērzu audzēm.

t.i. nav būtiskas augsnes oglekļa apjoma atšķirības starp audzēm, kuru vecums atšķiras divas reizes!



Zemkopības ministrija

Cik stabils ir oglekļa uzkrājums augošos kokos? Ievērojamā daļā parastās egles audžu 40 gadu posmā notikusi vai nu valdošās sugas maiņa, vai vecuma maiņa (pēc sanitārās vienlaidus cirtes)



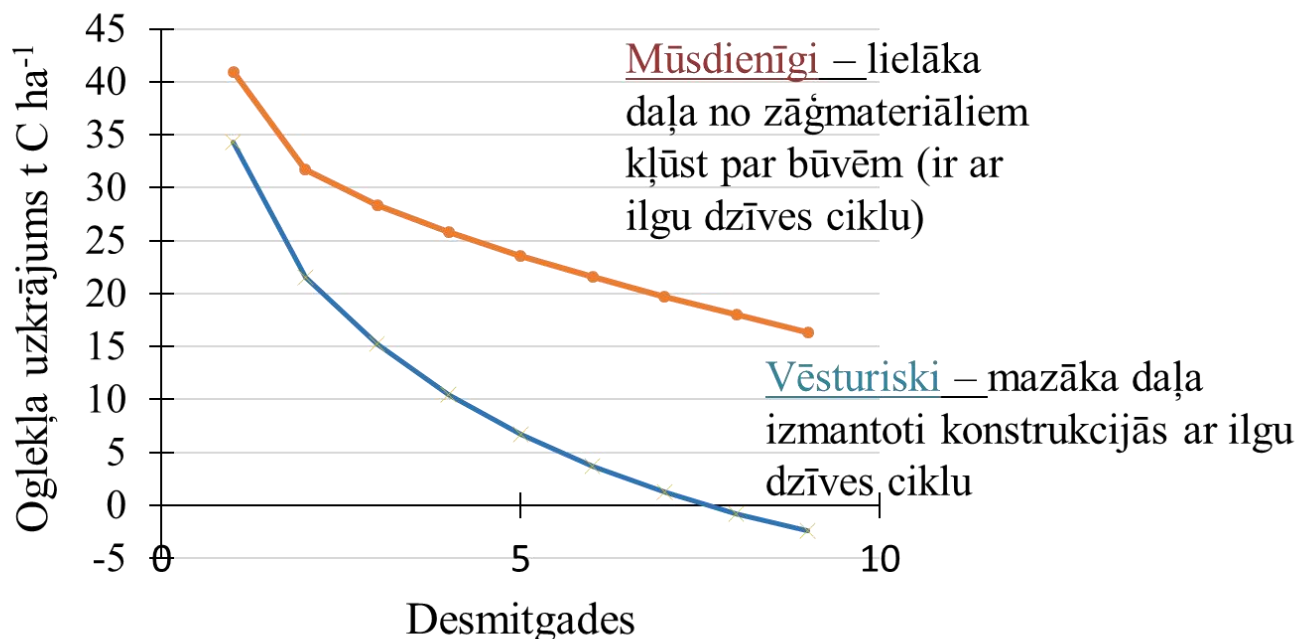


Zemkopības ministrija

Kā veicināt oglekļa uzkrājumu gadā? Uzkrājums koksnes produktos



Piemērs: egles zāģbalkņi

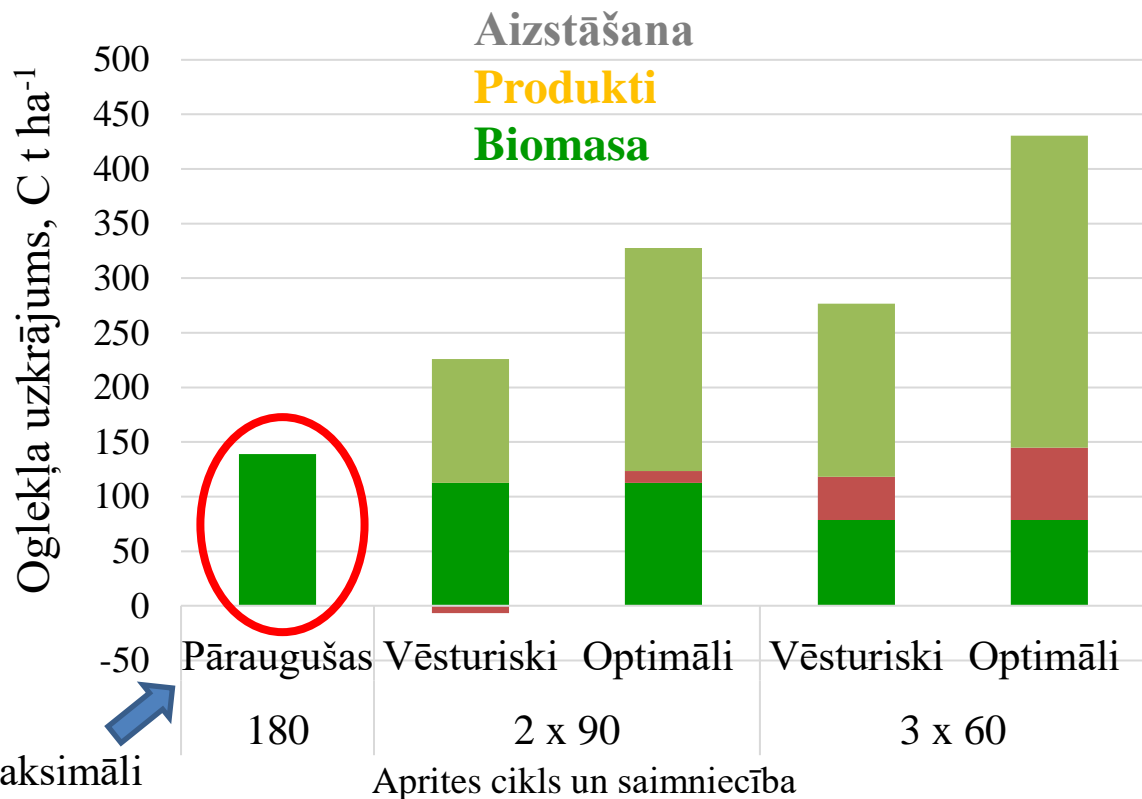


Palielinot oglekļa uzkrājumu koksnes produktos ar ilgu dzīves ciklu (piemēram, politiskie lēmumi par koka būvniecības veicināšanu, tehnoloģiju attīstība – kā līmētie materiāli), tiek īstenoti ne tikai ekonomikas izaugsmes, bet arī klimata pārmaiņu mazināšanas mērķi!



Zemkopības ministrija

Kā veicināt oglekļa uzkrājumu gadā? Uzkrājums ilgtermiņā visās krātuvēs



-Lielāka platība bez saimnieciskās darbības = mazāks devums klimata pārmaiņu mazināšanai!
 +Būtiska padziļinātas koksnes pārstrādes nozīme!

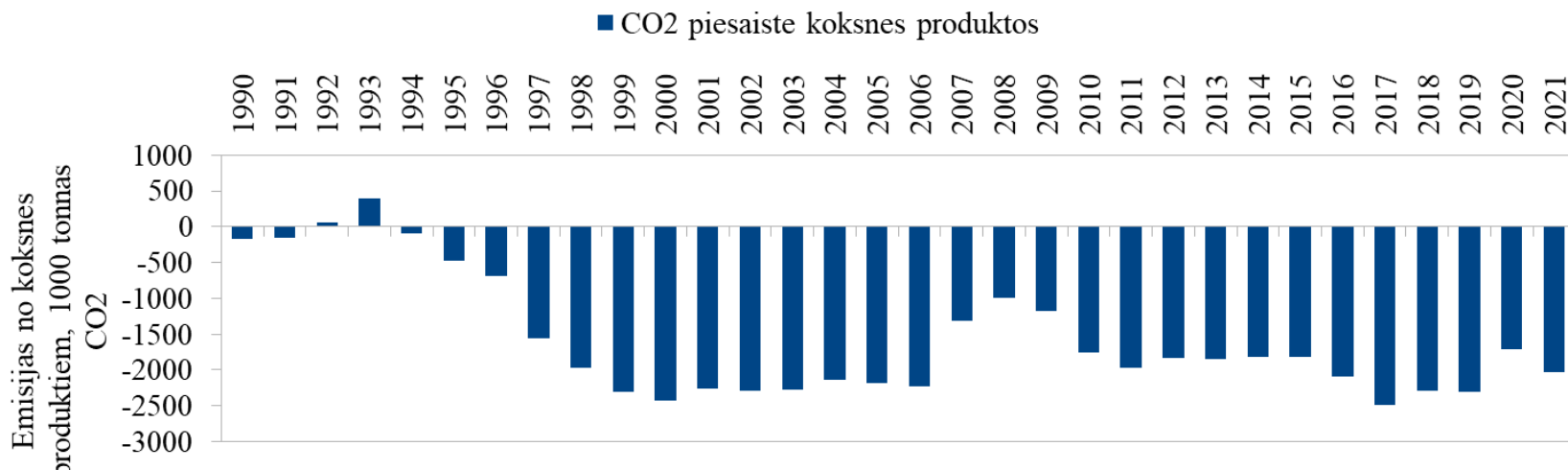
Nozīmīgākā pozitīvā ietekme arī uz mežaudžu adaptāciju (ātrāka aprite, piemērotāki genotipi)!

Efektīva mežsaimniecība + padziļināta koksnes pārstrāde = augstāks oglekļa uzkrājums (arī no emisiju uzskaites viedokļa!)



Zemkopības ministrija

Ikgadējā CO₂ piesaiste un oglekļa uzkrājums Latvijas izcelsmes koksnes produktos

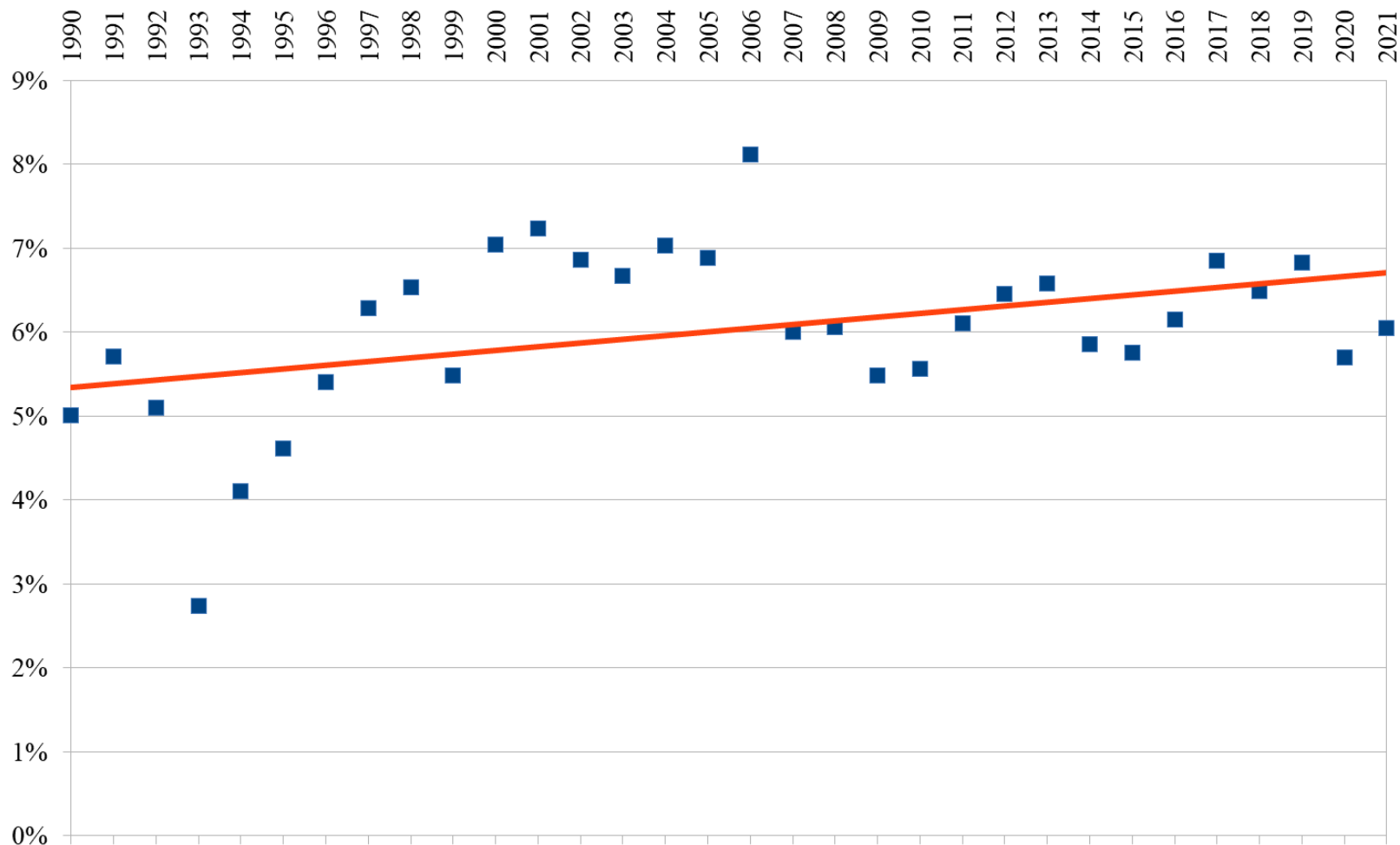


Koksnes produktu uzkrājums nepārtraukti pieaug



Zemkopības ministrija

Sakarība starp mežizstrādes apjomu un oglekļa ienesi koksnes produktos

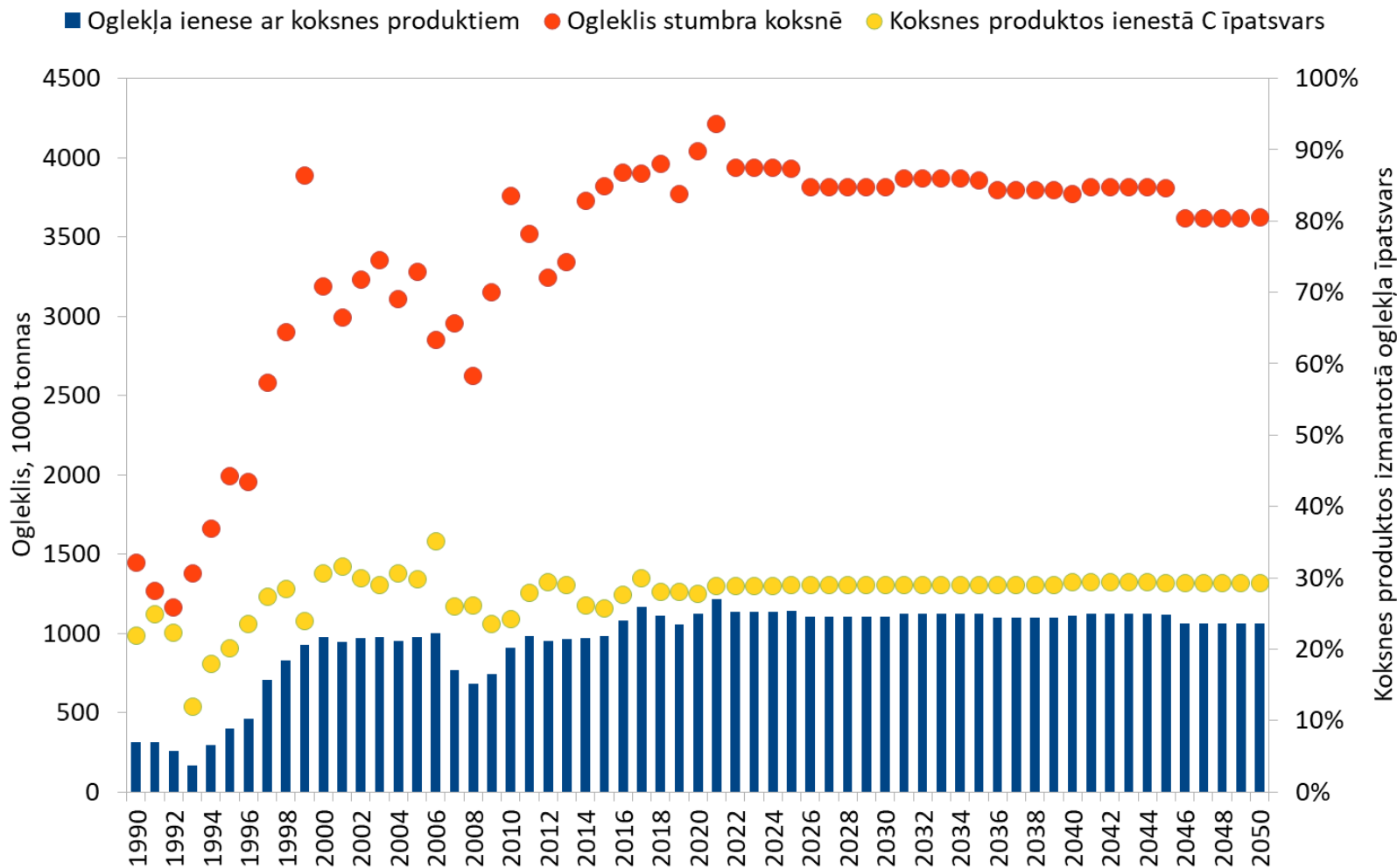


Koksnes izmantošanas efektivitāte –
Koksnes produktos pārstrādātās koksnes īpatsvars pieaug



Zemkopības ministrija

Kopējā un koksnes produktos ienestā oglekļa prognoze

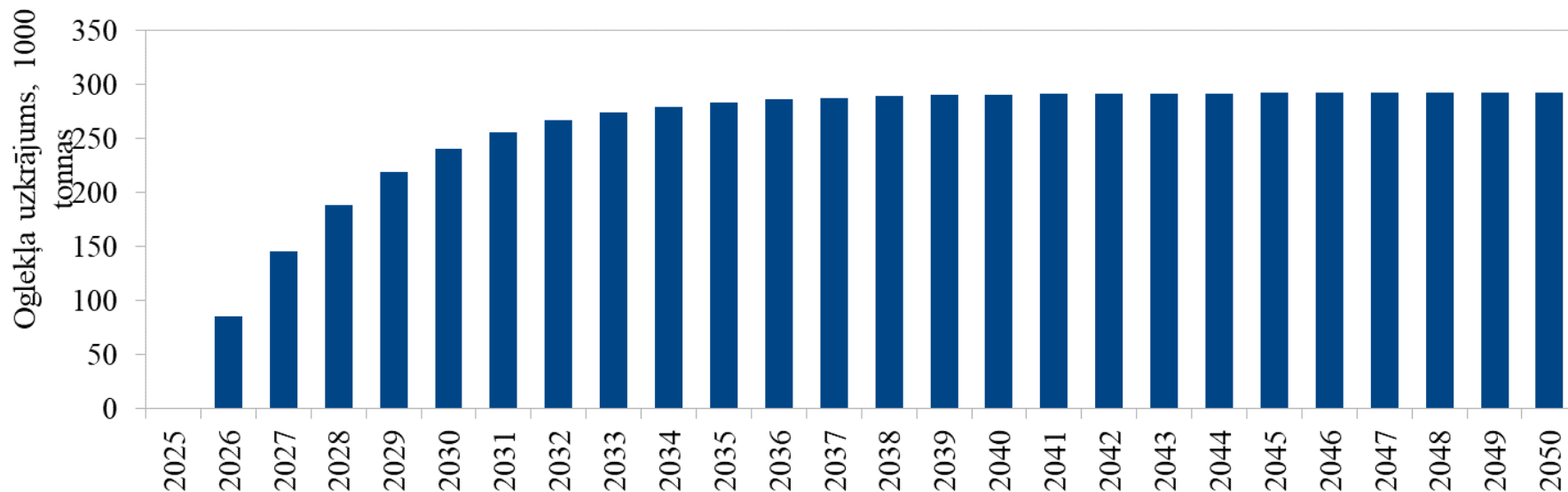


30% no stumbra koksnē esošā oglekļa pārvēršas koksnes produktos,
- ir pieauguma iespējas



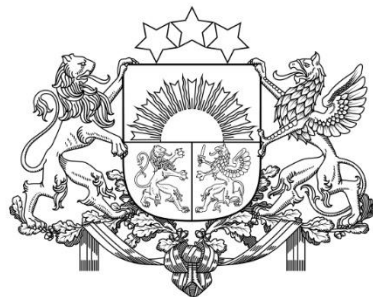
Zemkopības ministrija

Lapu koku koksnes šķiedras rūpnīcas iespējamā ietekme uz oglekļa uzkrājumu koksnes produktos



- Vidējā ikgadējā ienese – 101 tūkst. tonnas C gadā.
- Kopējais oglekļa uzkrājuma palielinājums koksnes produktos – 292 tūkst. tonnas.
- Stumbra koksnē esošā oglekļa pārnese uz koksnes produktiem – pieaugums par 3%.

LVM plānotās koksnes šķiedru (celulozes) rūpnīcas iespējamās ietekmes uz koksnes produktiem novērtējums.



Zemkopības ministrija

Paldies par uzmanību!