

Tieslietu ministrija

# Kooperatīvo sabiedrību likuma grozījumi un atšķirības no citām uzņēmējdarbības formām

**Aivars Latkovskis**

Civiltiesību departamenta  
Komerctiesību nodaļas jurists

2018.gada 5.jūnijs



Tieslietu ministrija

# Kooperatīvo sabiedrību regulējuma vēsture

**PSRS 1988. gada 26. maija likums «Par kooperāciju PSRS»**

**Likums «Par kooperatīvajām (kopdarbības) sabiedrībām»  
(01.09.1991.)**

**Kooperatīvo sabiedrību likums  
(10.03.1998.)**

**jaunais Kooperatīvo sabiedrību likums  
(01.01.2019.)**



Tieslietu ministrija

## Kooperatīvo sabiedrību likuma grozījumi

Likuma pieņemšana Saeimā	Galveno grozījumu būtība
06.04.2000.	Komerclikuma reforma (termini)
20.06.2002.	KS dalījums (paraugstatūti); ieviesa lauksaimniecības pakalpojumu KS; Komerclikuma reforma (pēc būtības)
17.10.2002.	KS izbeigšana tiesas ceļā. Dzīvojamo māju apsaimniekošana
28.09.2006.	tehnisks grozījums
18.10.2007.	valsts atbalsts atbilstīgajām lauksaimniecības pakalpojumu KS
11.06.2009.	īpašs regulējums lauksaimniecības pakalpojumu KS
13.09.2012.	ievieš un paredz īpašu regulējumu mežsaimniecības pakalpojumu KS
19.09.2013.	eiro ieviešanai
08.10.2015.	rīcībspējas institūts; biedru kopsapulces un pilnvaroto sapulces norise

**Tendence veidot īpašu vai atšķirīgu regulējumu atsevišķiem KS veidiem – lauksaimnieki, mežsaimnieki, dzīvokļu īpašnieki.**



Tieslietu ministrija

## Jaunā likuma izstrāde

- Izstrādes mērķi: veidot «jumta likumu»; novērst problēmjasutājumus; stiprināt biedra tiesības; liberalizēt; modernizēt
- Idejas: organizāciju pieteiktās problēmas un ierosinājumi, citi «jumta likumi», ārvalstu pieredze
- Izstrādes gaita:

Laika grafiks	Process
...	problēmjasutājumu apzināšana
<b>15.11.2015.</b>	izveidota darba grupa
<b>02.12.2015. – 13.01.2017.</b>	darba grupas sanāksmes (15+1)
<b>02.02.2017.</b>	izsludināts VSS (skaņošana ar 4 ministrijām un 4 organizācijām)
<b>08.08.2017.</b>	apstiprināts MK
<b>12.10.2017.</b>	Saeimas 1.lasījums
<b>01.02.2018.</b>	Saeimas 2.lasījums
<b>12.04.2018.</b>	Saeimas 3.lasījums
<b>01.01.2019.</b>	stāsies spēkā



Tieslietu ministrija

## Būtiskākās izmaiņas (1)

- Turpmāk visas KS ir nekomersanti (izņemot, ja pretēji noteikts citā likumā)
  - vēsturiski visi komersanti, tomēr daudz izņēmumu
  - tomēr attiecas Komerclikuma regulējums par komercdarījumiem, komercnoslēpumu, uzņēmumu un filiāli, prokūru un parasto komercpilnvaru
  - jāvērtē, vai normatīvajos aktos tiek pamatoti izvirzīta prasība par komersanta statusu
  - faktiski sabiedrības bailes no «peļņas gūšanas nolūka»
  
- «Jumta likums» - netiek paredzēts īpašs regulējums ne vienai no nozarēm
  - vēsturiski deklaratīvs iedalījums, jo nepastāv regulējums (izņemot krājaizdevu, lauksaimnieku un mežsaimnieku KS)
  - nepastāv nosaukumu kontrole – princips, ka nosaukums nevar maldināt
  - neparedz atsevišķu regulējumu atkarībā no darbības jomas
  - nozares normatīvajos tiesību aktos var paredzēt «legitīmas» papildu prasības vai izņēmumus, kas nav pretrunā ar KS pamatprincipiem



Tieslietu ministrija

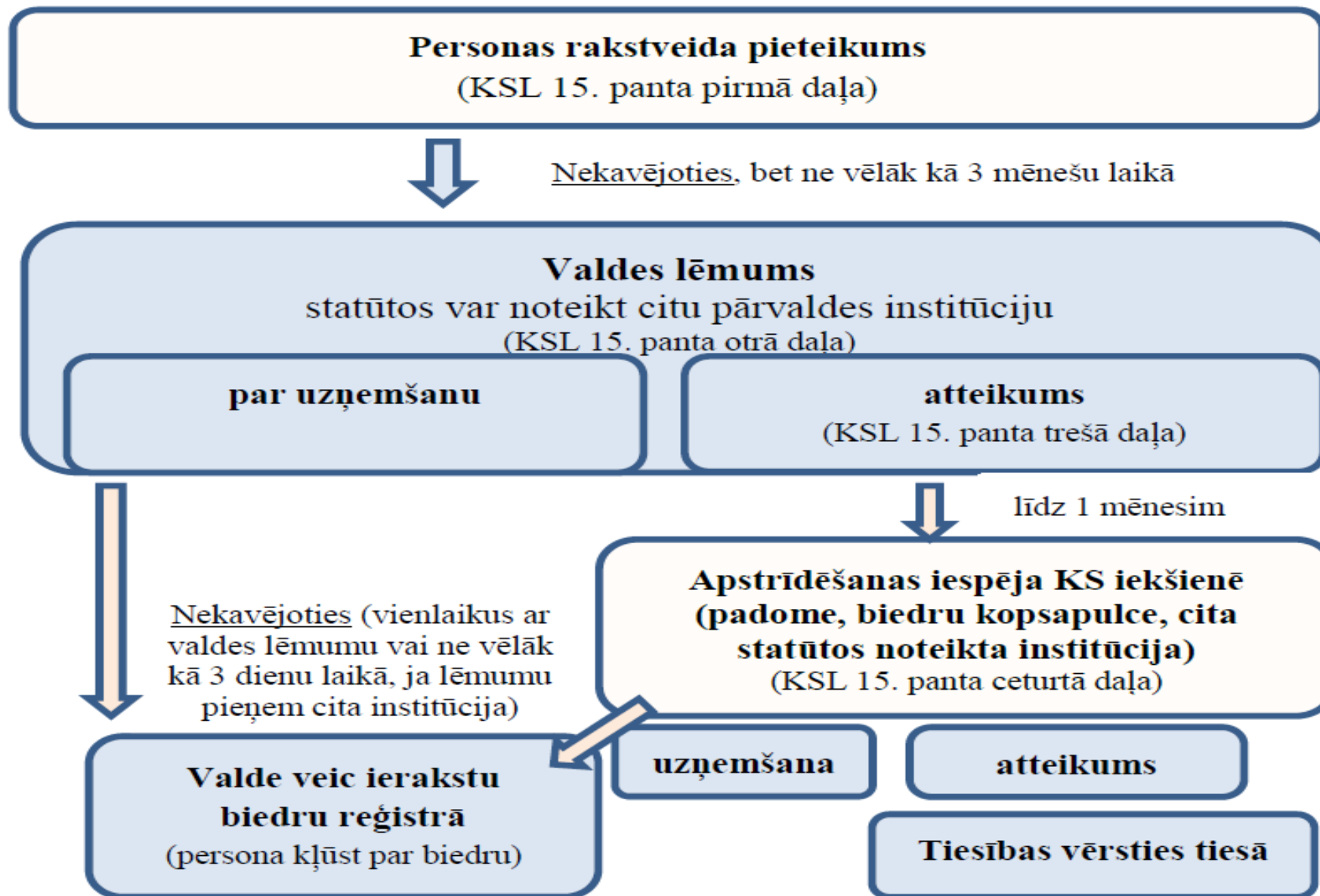
## Būtiskākās izmaiņas (2)

- Atvieglota dibināšanas kārtība
  - nav obligāta dibināšanas sapulce - nav arī jāiesniedz dibināšanas protokols UR
  - dibināšanas līguma saturs – tikai tā informācija, kas nepieciešama pirms KS reģistrēšanas
  - samazināts statūtos norādāmās informācijas apjoms – nav obligāti norādīt to informāciju, kurai ir paredzēts regulējums ar likumu
  
- Biedra statuss
  - Biedru reģistrs kā atskaites punkts
  - Biedru uzņemšanas un izstāšanās process
  - Biedra izslēgšana – neatbilst biedra kritērijiem, būtiski pārkāpumi vai nodara būtisku kaitējumu
  - Nevar atsavināt biedra statusu (mantošanas izņēmums)
  - Biedra dalības izbeigšanās sekas – izmaksā pajas vērtību ne vēlāk kā gada laikā no nākamā gada pārskata apstiprināšanas; iespēja pagarināt termiņu, ja pārsniedz 3%.



Tieslietu ministrija

## Būtiskākās izmaiņas (2.1) Jauna biedra uzņemšana





Tieslietu ministrija

## Būtiskākās izmaiņas (3)

- Pamatkapitāls
  - pamatkapitāla minimālo lielumu norāda tikai statūtos
  - ar likumu netiek paredzēts minimālais sliekšnis (iepriekš 2800 eiro komersantiem un 280 eiro nekomersantiem)
  - vienkāršota paju izpratne
  
- Peļņas sadale
  - proporcionāli izmantoto KS pakalpojumu apjomam
  - statūtos var paredzēt atbilstoši paju skaitam (investora tipa biedri)
  
- Zaudējumi - nostiprināts princips, ka biedri nav personiski atbildīgi par KS saistībām





Tieslietu ministrija

## Būtiskākās izmaiņas (4) KS Pārvalde

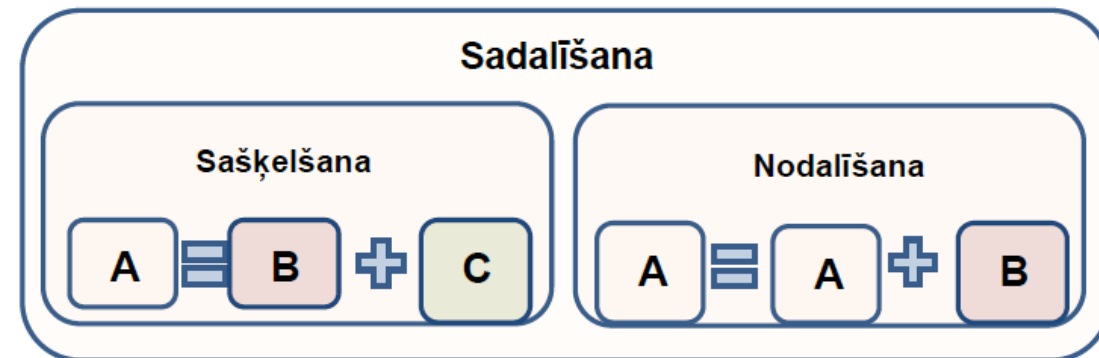
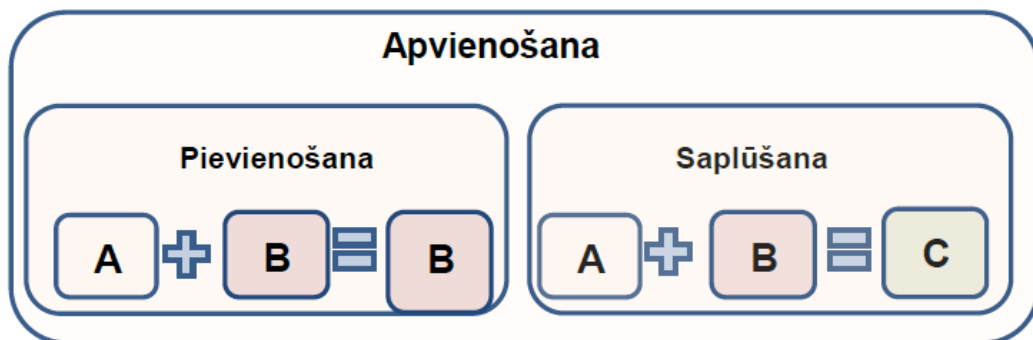
- Skaidra organizatoriskā struktūra
- Biedru kopsapulce
  - skaidri noteikta procedūra – 30 dienas iepriekš izziņo (dara zināmu); dokumentu pieejamība vismaz 10 dienas; iespēja ierosināt papildu jautājumus; īsāki termiņi, ja organizē elektroniski u.c.
  - papildu organizatoriskās iespējas - pieņemt lēmumus bez kopsapulces; biedru tiesības uz neklātienes (elektronisko) balsošanu, sasaukt sapulci ar elektroniskajiem līdzekļiem vai balsot rakstveidā pirms kopsapulces u.c.
  - biedra tiesības pilnvarot un pilnvaru skaita ierobežošana (max 3 vai konkrēts balsošanas uzdevums)
  - nav kvoruma prasības (ja statūti paredz, tad atkārtota sapulce 1 mēneša laikā)
  - palielināts balsu skaits par svarīgajiem jautājumiem – 3/4 no klātesošajiem
  - aizklāts balsojums par amatpersonām nav obligāts
  - regulēta apstrīdēšanas kārtība
- Pārstāvju sapulce (iepriekš pilnvaroto sapulce)
  - var veidot, ja ir vismaz 101 biedrs; vismaz 20 pārstāvji
  - pilnībā aizstāj biedru kopsapulci
  - pārstāvji ir tikai biedri; ievēl biedri, nevis kopsapulce; katram tikai 1 balss
  - paredzēts kvorums
  - veido pārstāvju sarakstu; nevar pārpilnvarot citu personu; pārstāv līdzīgu skaitu biedru
  - biedriem saglabājas pamattiesības – iepazīties dokumentiem un protokoliem, apstrīdēt lēmumus, saņemt KS pakalpojumus un dividendes



Tieslietu ministrija

## Būtiskākās izmaiņas (5)

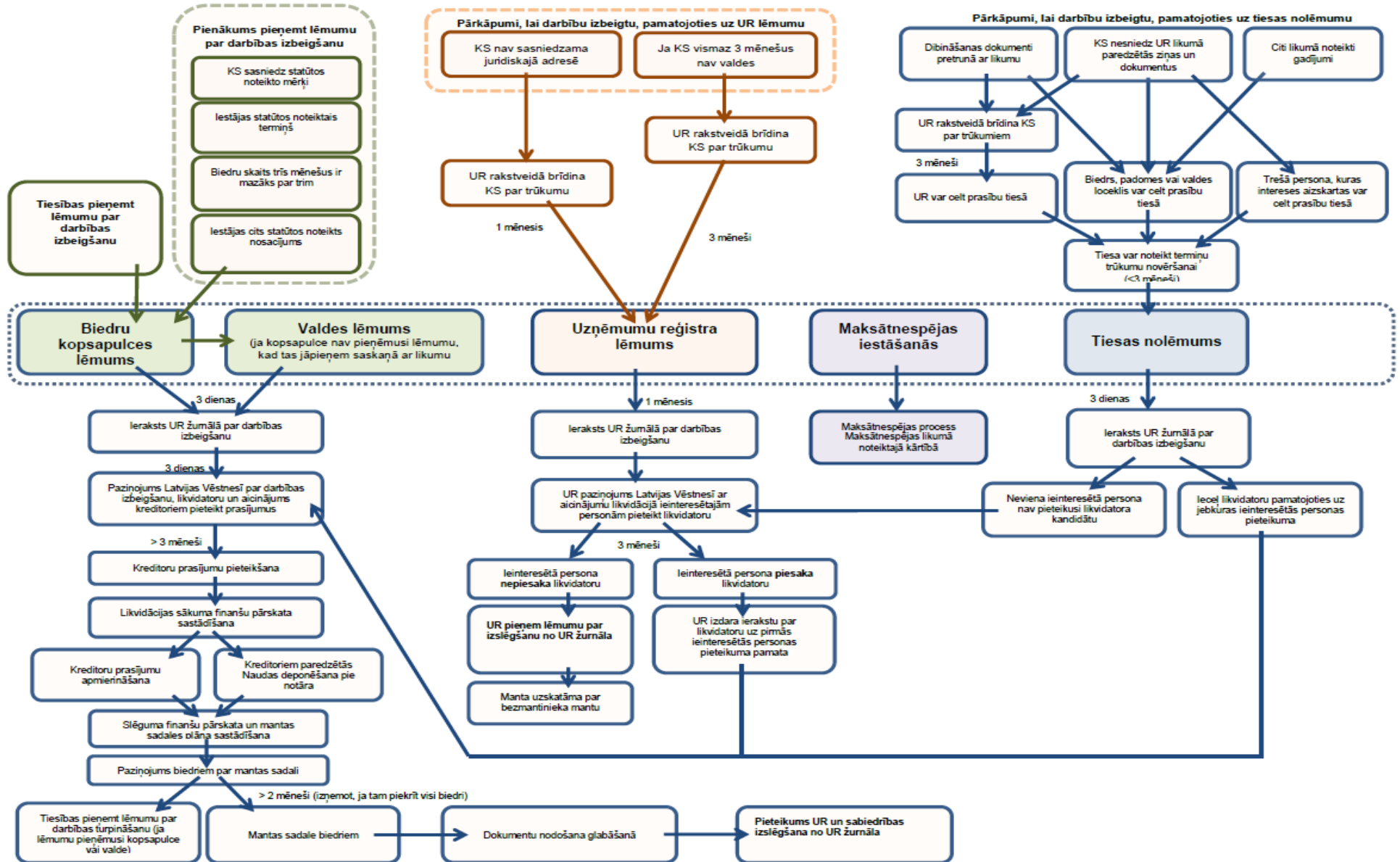
- Likvidācijas un reorganizācijas process līdzīgs kā kapitālsabiedrībām
- Likvidācijas pamats
  - biedru kopsapulces brīvprātīgs lēmums
  - biedru kopsapulces vai valdes «piespiedu» lēmums – minimālais biedru skaits; statūtos noteiktais termiņš, mērķis vai cits gadījums
  - tiesas nolēmums par darbības izbeigšanu – neatbilstība likuma prasībām; prasību var celt arī UR un jebkura aizskartā persona
  - UR vai VID lēmums – nav valdes; neatrodas juridiskajā adresē; nodokļu jomas pārkāpumi
- Reorganizācija
  - apvienošana un sadalīšana, ja ir iesaistītas tikai KS
  - KS pārveidošana par kapitālsabiedrību
  - papildu biedru aizsardzība - paju izmaksa; iespēja atcelt pārstāvju sapulces lēmumu





Tieslietu ministrija

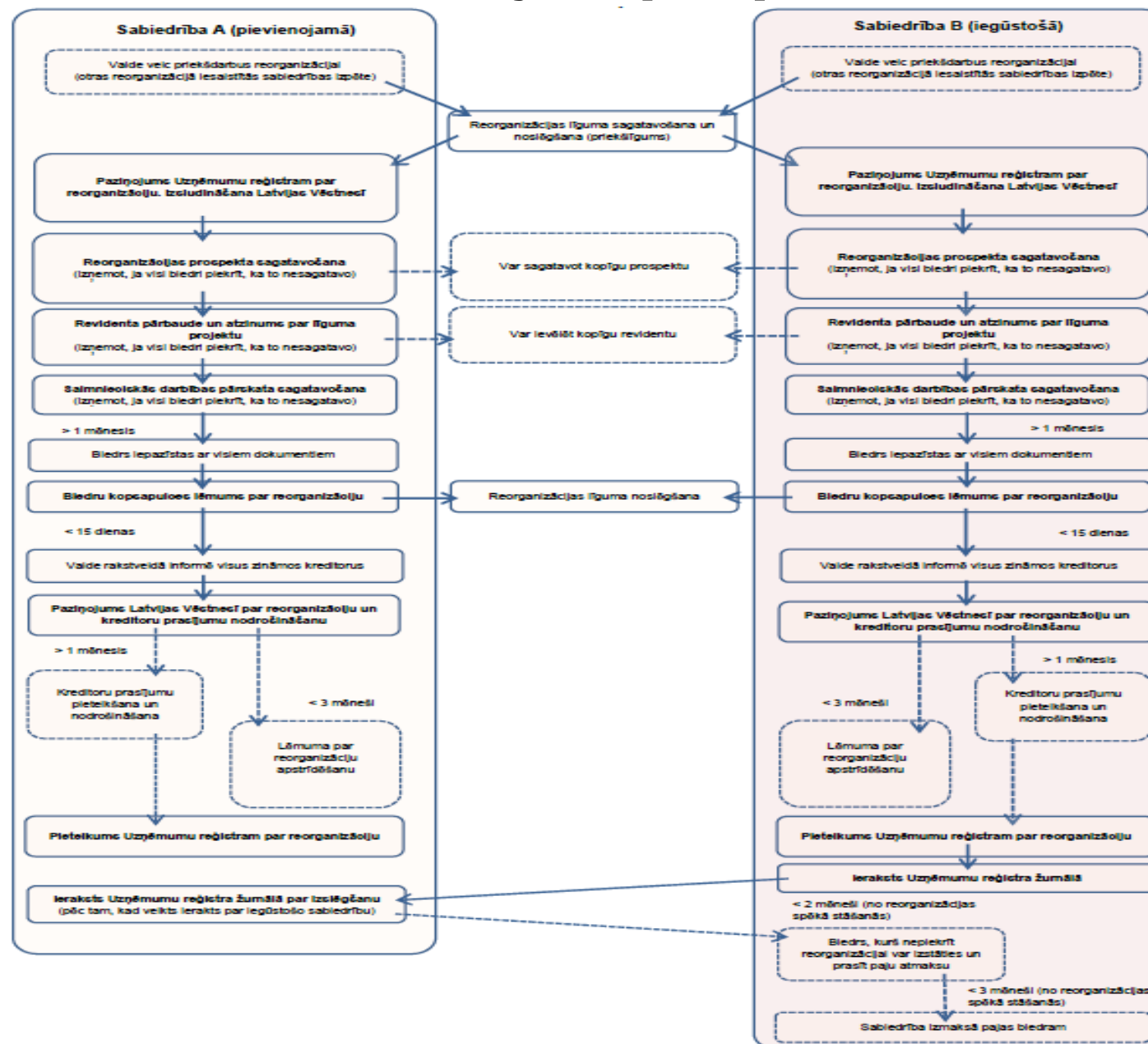
# Būtiskākās izmaiņas (5.1) Likvidācijas shēma





Tieslietu ministrija

# Būtiskākās izmaiņas (5.2) Pievienošanas shēma





Tieslietu ministrija

## Būtiskākās izmaiņas (6) Publiskajā reģistrā pieejamā informācija

- Turpmāk uzņēmumu reģistra žurnālā nebūs informācijas, kas:
  - neatbilst jaunajai pārvaldes struktūrai (direktors, pārvaldnieks un valdes locekļu kopīga pārstāvība ar prokūristu)
  - nav saistoša trešajām personām (galvenais un papildu nodarbošanās veids, statūtu parakstīšanas datums)
  - būtiski neietekmē trešo personu tiesības (minimālais pamatkapitāla apmērs, paju nominālvērtība)
- Būs informācija par reorganizāciju



Tieslietu ministrija

## Pārejas posms

- Ja statūti neatbilst likumam
  - jāievēro likums, nevis statūti
  - līdz 30.06.2019. - brīvprātīgi iesniegt statūtu grozījumus UR
  - no 01.07.2019. - obligāti iesniegt grozījumus, ja tiek veiktas citas izmaiņas
- Civillikuma 3.panta princips - komercdarījumu regulējums nekomersantiem; iespēja saglabāt nosaukumu (kopdarbības sabiedrība, kooperatīvā biedrība); biedra iestāšanās, izstāšanās un izslēgšana; paju sadalījums; biedru kopsapulces norise; valdes un padomes pilnvaru termiņš; likvidācija un reorganizācija, atbildības noilguma termiņš
- Valdes locekļu pārstāvība kopīga pārstāvība ar prokūristu
- UR rīcība – līdz 31.12.2018. iesniegtos dokumentus izskata pēc vecā regulējuma; veic datu aktualizāciju
- ZM izdos jaunus MK noteikumus par valsts atbalstu lauksaimniecības un mežsaimniecības pakalpojumu KS



Tieslietu ministrija

# KS atšķirības no citām juridiskajām formām (1)

- KS ir pilntiesīgs tiesību subjekts - atļauts viss, kas nav aizliegts
  - tipiskākie ierobežojumi - tikai juridiskās personas, komersanti, kapitālsabiedrības, AS
  - valsts atbalsts – reizēm «piemirst» attiecināt arī uz KS (jāprasa EM, LIAA)
- KS galvenās atšķirības:
  - **Atvērtības pamatprincips** – KS var iestāties ikviens, kas atbilst biedra kritērijiem; ļoti ierobežotas tiesības atteikt jaunu biedru uzņemšanu
  - **Demokrātiska pārvalde** – katram biedram ir viena balss neatkarīgi no veiktā ieguldījuma pamatkapitālā; būtiskākos lēmumus pieņem paši biedri
  - **Biedru ekonomiskā līdzdalība** – biedri pārvalda KS pamatkapitālu un lemj par peļņu un zaudējumiem; parasti brīvos līdzekļus novirza KS attīstībai vai rezervju veidošanai, nevis dividenžu izmaksai; pakalpojumi primāri biedriem, nevis trešajām personām – atšķirībā no kapitālsabiedrībām, kur ir stingrs regulējums par saistīto pušu darījumiem
- Salīdzinājumu starp dažādiem tiesību subjektiem:
  - UR mājaslapā: <https://www.ur.gov.lv/lv/registre/salidzini-komercdarbibu-veidus/>
  - LIAA mājaslapā: <http://www.liaa.gov.lv/lv/biznesa-abc/uznemeja-rokasgramata>
  - rokasgrāmata biznesa iesācējiem: [www.latgale.lv/lg/files/download?id=2087](http://www.latgale.lv/lg/files/download?id=2087)





Tieslietu ministrija

## KS atšķirības no citām juridiskajām formām (2)

	Zemnieku saimniecība	Individuālais komersants	Mazkapitāla SIA	SIA	AS	Kooperatīvā sabiedrība
Juridiska persona	–	–	Jā	Jā	Jā	Jā
Komersanta statuss	–	Jā	Jā	Jā	Jā	Nē, izņemot krājaizdevu sabiedrības.
Īpašnieku skaits	1	1	1-5	1+	1+	3+
Jaunu īpašnieku ienākšana	–	–	Ļoti ierobežota	Ļoti ierobežota	Atkarībā no statūtiem	Brīvi, ja atbilst biedra kritērijiem
Par īpašnieku var būt juridiska persona	–	–	–	Jā	Jā	Jā
Īpašnieka personiskā atbildība	Jā	Jā	<2800 EUR	–	–	–
Pārvalde	Īpašnieks	Fiziskā persona pati	Dalībnieku sapulce un valde (padome)	Dalībnieku sapulce un valde (padome)	Akcionāru sapulce, padome un valde	Biedru kopsapulce un valde (pārstāvju sapulce, padome)
Būtiskāko lēmumu pieņemšana	Pats	Pats	Dalībnieki proporcionāli daļu skaitam	Dalībnieki proporcionāli daļu skaitam	Akcionāri proporcionāli balsstiesīgo akciju apjomam	Katram biedram viena balss
Peļņas sadale	Visa peļņa paliek īpašniekam	Visa peļņa paliek īpašniekam	Izmaksā proporcionāli daļu skaitam, vismaz 25 % jāieskaita obligātajā rezervē	Izmaksā proporcionāli daļu skaitam	Izmaksā proporcionāli akciju skaitam un atbilstoši akciju kategorijām	Proportionāli pakalpojumu apjomam, ja statūti neparedz atbilstoši paju skaitam.
Pamatkapitāls	–	–	≥1 EUR	≥2800 EUR	≥35000 EUR	Turpmāk nav regulēts
Reģistrācijas valsts nodevas	30,00 EUR	30,00 EUR	20,00 EUR	150,00 EUR	350,00 EUR	150,00 EUR
Publikācija "Latvijas Vēstnesī"	18,50 EUR	18,50 EUR	14,23 EUR	27,03 EUR	27,03 EUR	27,03 EUR





Tieslietu ministrija

# Paldies par uzmanību!

**Aivars Latkovskis**

Civiltiesību departamenta

Komerctiesību nodaļas jurists