



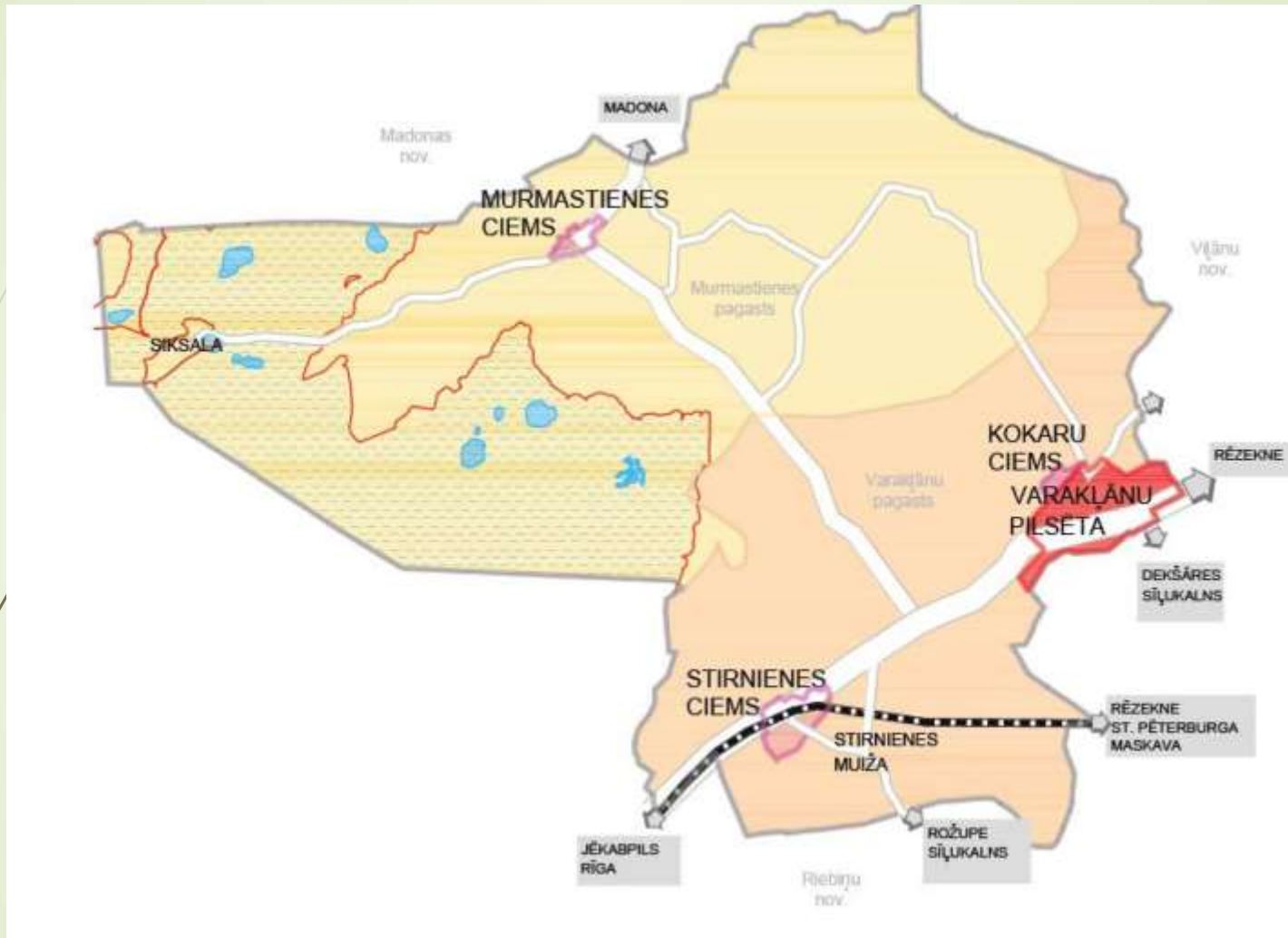
VĀRAKĻĀNU NOVADS



VIETA LATVIJAS KARTĒ

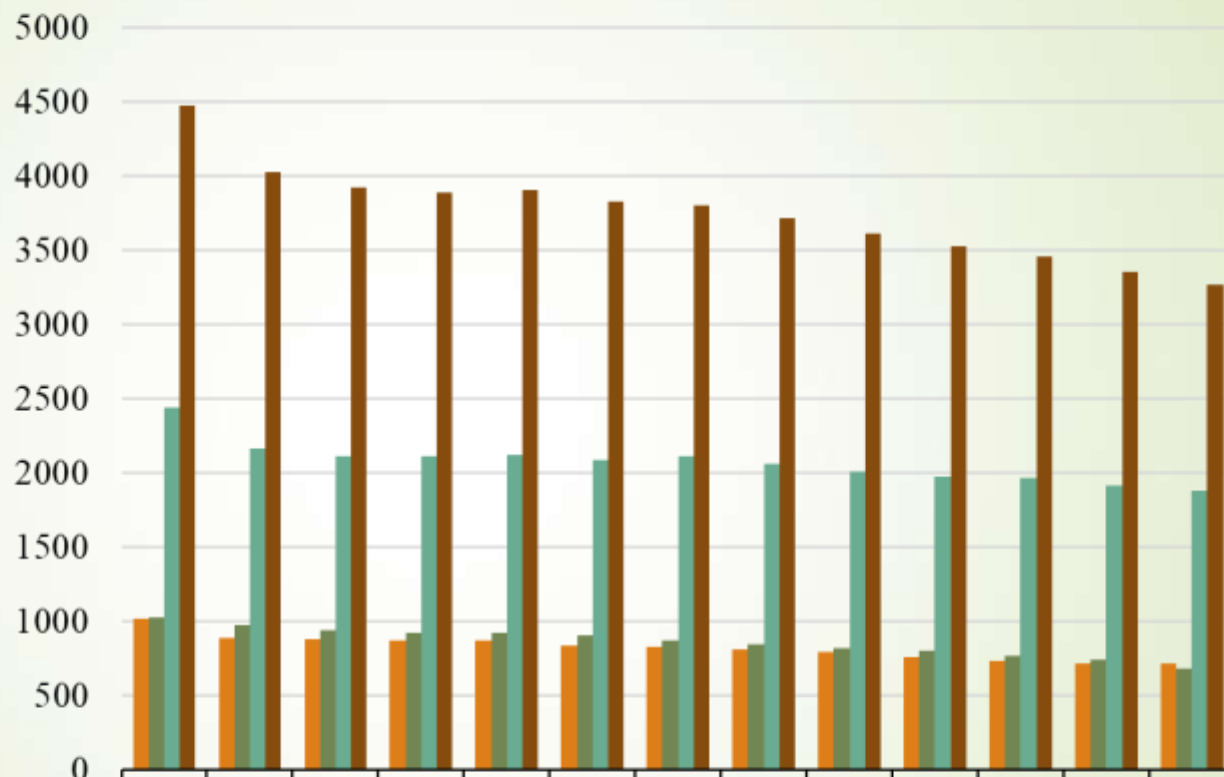


NOVADA PARAMETRI



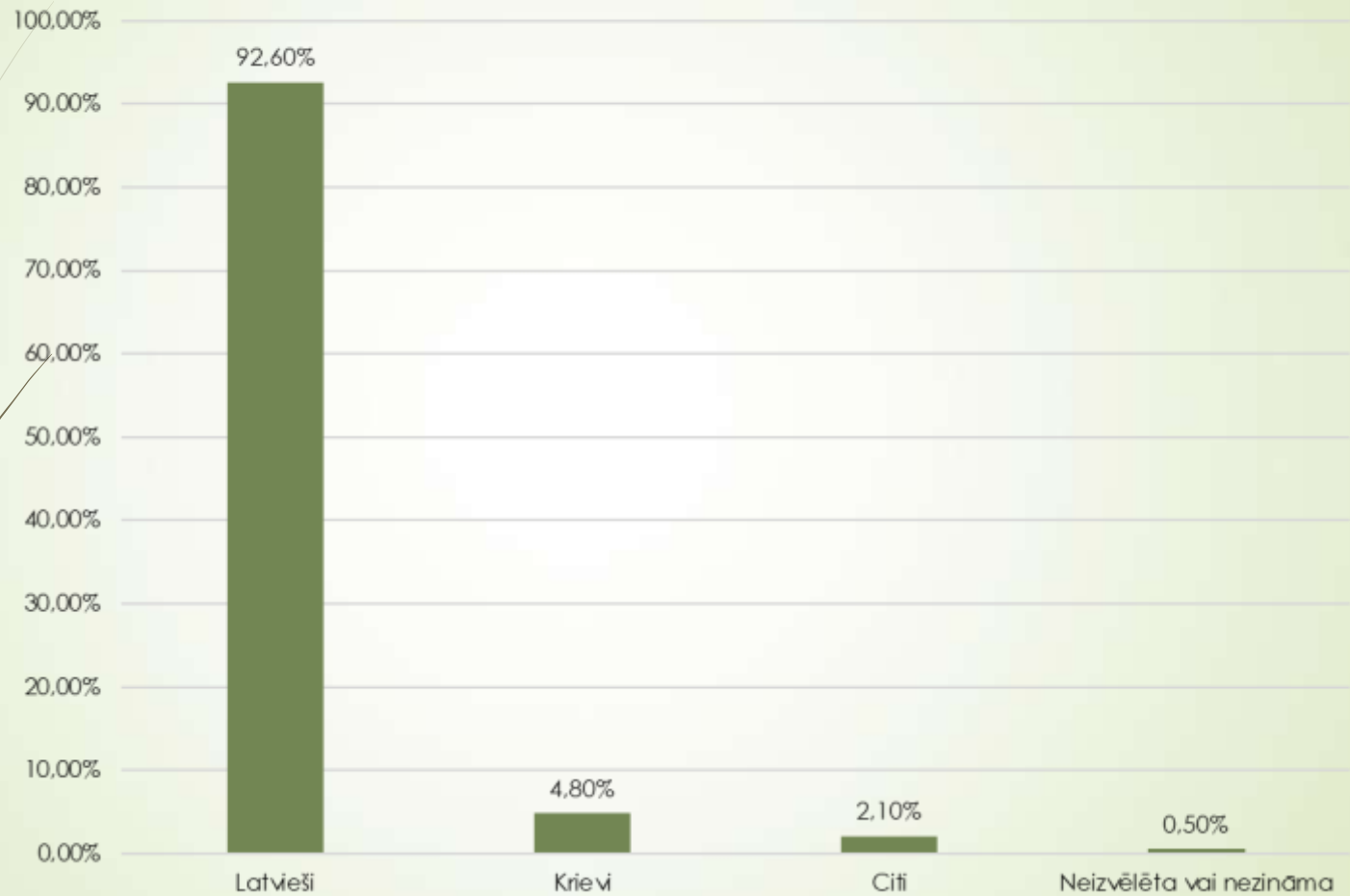
- Kopējā platība 279 km² ar novada centru –Varakļāni
- Teritorija: Varakļānu pilsēta, Varakļānu pagasts, Murmastienes pagasts
- Novada iedzīvotāju skaits - 3267 (01.01.2019.)

IEDZĪVOTĀJU SKAITS VARAKĻĀNU NOVADA TERITORIJĀ

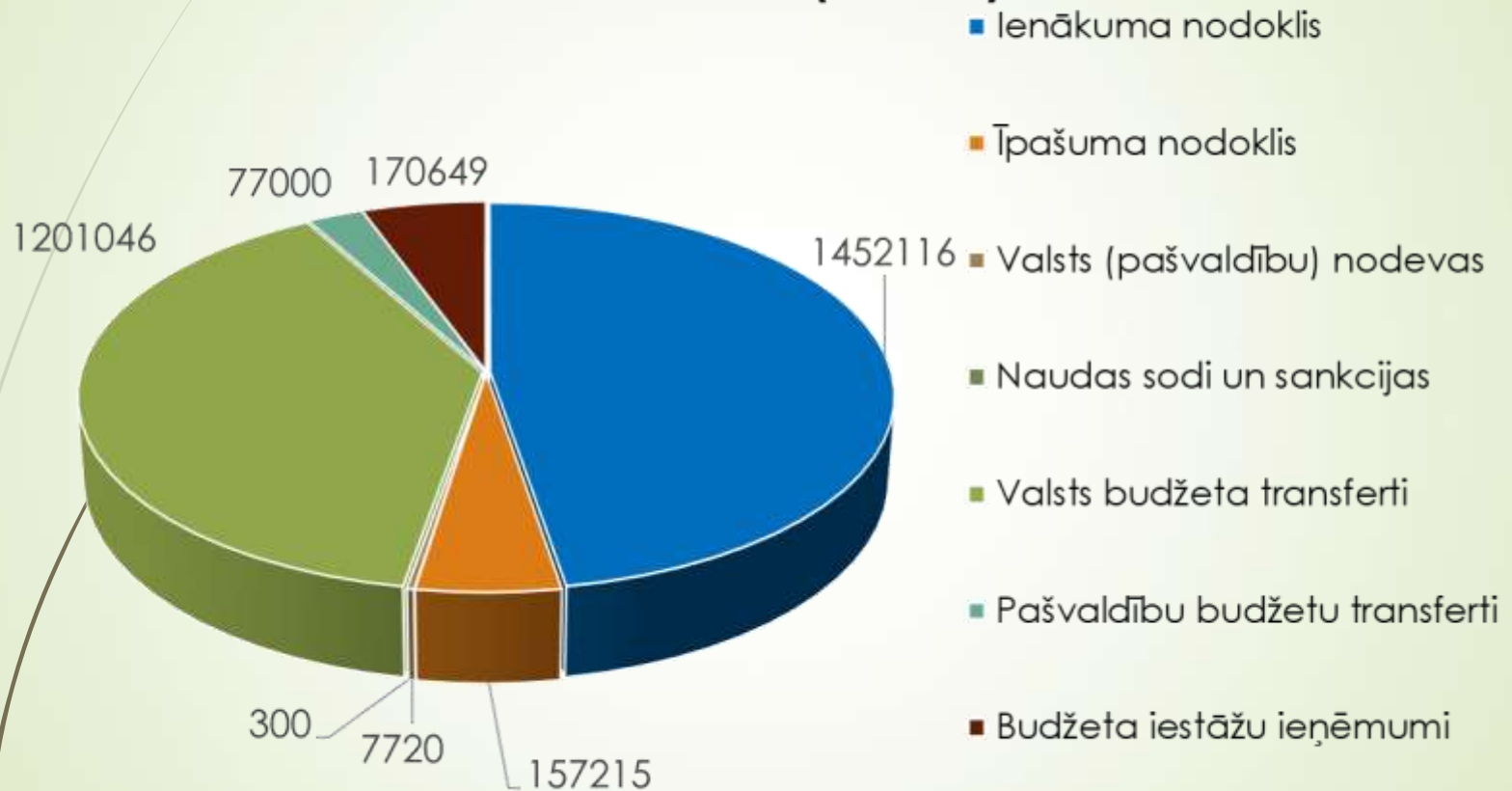


	2000.	2008.	2009.	2010.	2011.	2012.	2013.	2014.	2015.	2016.	2017.	2018.	2019.
■ Murmastienes pagasts	1010	886	878	865	865	837	822	808	788	756	731	710	711
■ Varakļānu pagasts	1026	971	934	916	915	903	865	844	813	794	762	736	680
■ Varakļānu pilsēta	2434	2165	2107	2109	2120	2083	2109	2060	2006	1972	1962	1908	1876
■ Kopā:	4470	4022	3919	3890	3900	3823	3796	3712	3607	3522	3455	3354	3267

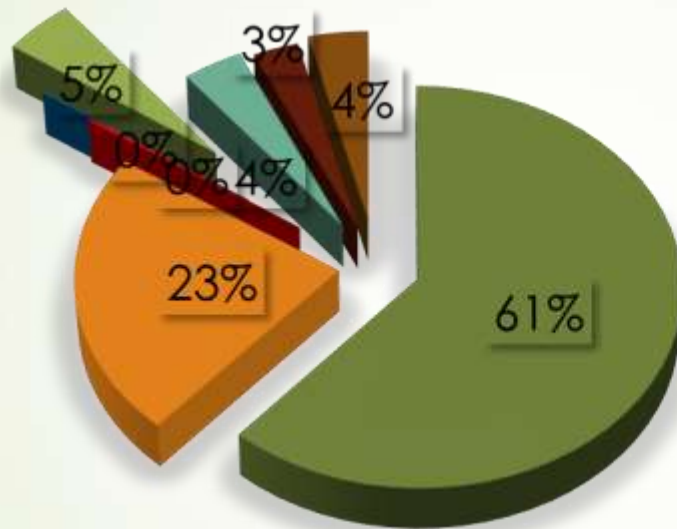
IEDZĪVOTĀJU IEDALĪJUMS PĒC TAUTĪBAS UZ 01.01.2018.



PAMATBUDŽETA IENĒMUMI (EUR)



IZDEVUMU KATEGORIJAS ATBILSTOŠI EKONOMISKAI KLASIFIKĀCIJAI



■ Atfīdzība(t.sk. pedagogiem)

■ Preces un pakalpojumi

■ Subsīdijas un dotācijas

■ Procentu izdevumi

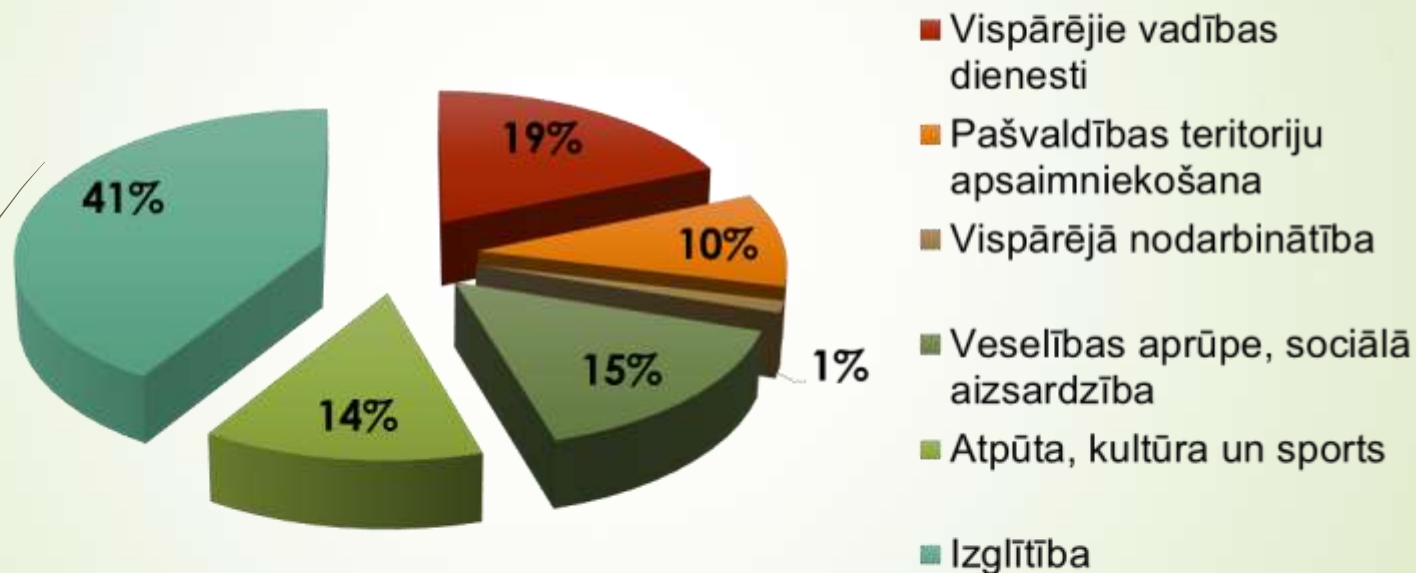
■ Sociālie pabalsti

■ Transfertu maksājumi citām pašvaldībām

■ Pamatkapitāla veidošana

■ Aizņēmumi (pamatsummas maksājumi)

IZDEVUMI ATBILSTOŠI PAŠVALDĪBAS FUNKCIJĀM



ES projekti Varakļānu novadā

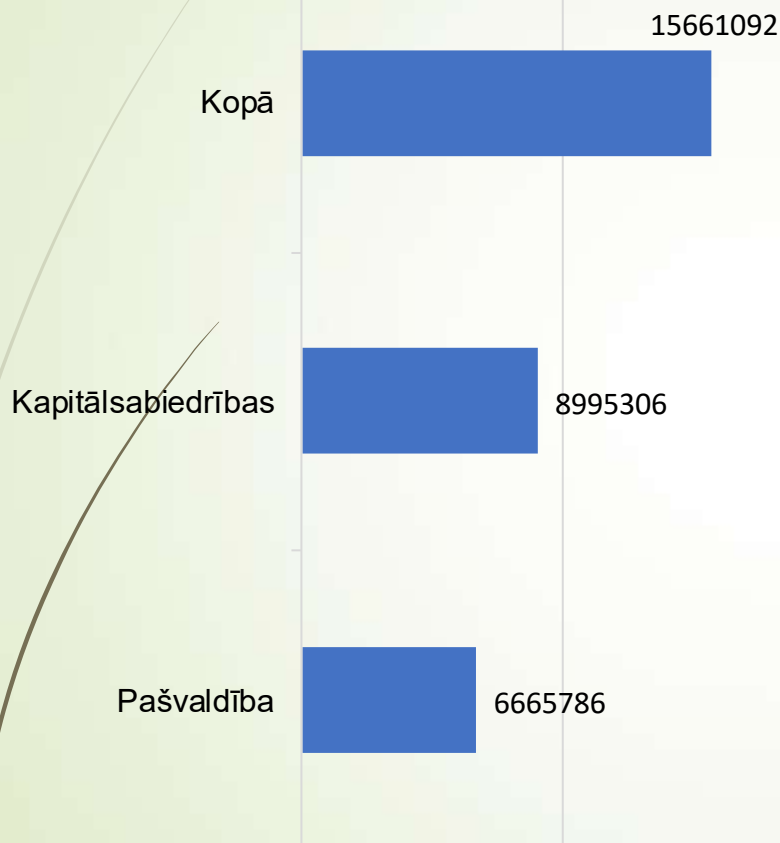
NACIONĀLAIS
ATTĪSTĪBAS
PLĀNS 2020



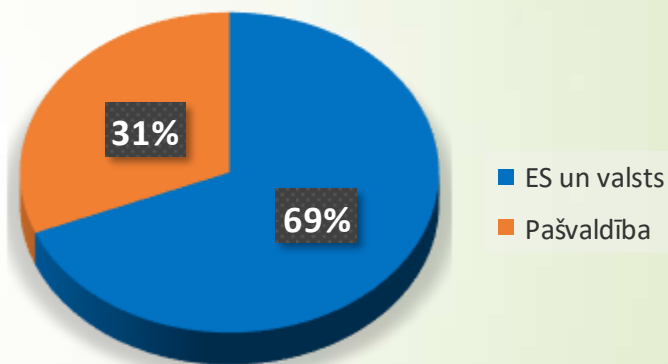
EIROPAS SAVIENĪBA
Eiropas Reģionālās
attīstības fonds

I E G U L D Ī J U M S T A V Ā N Ā K O T N Ē

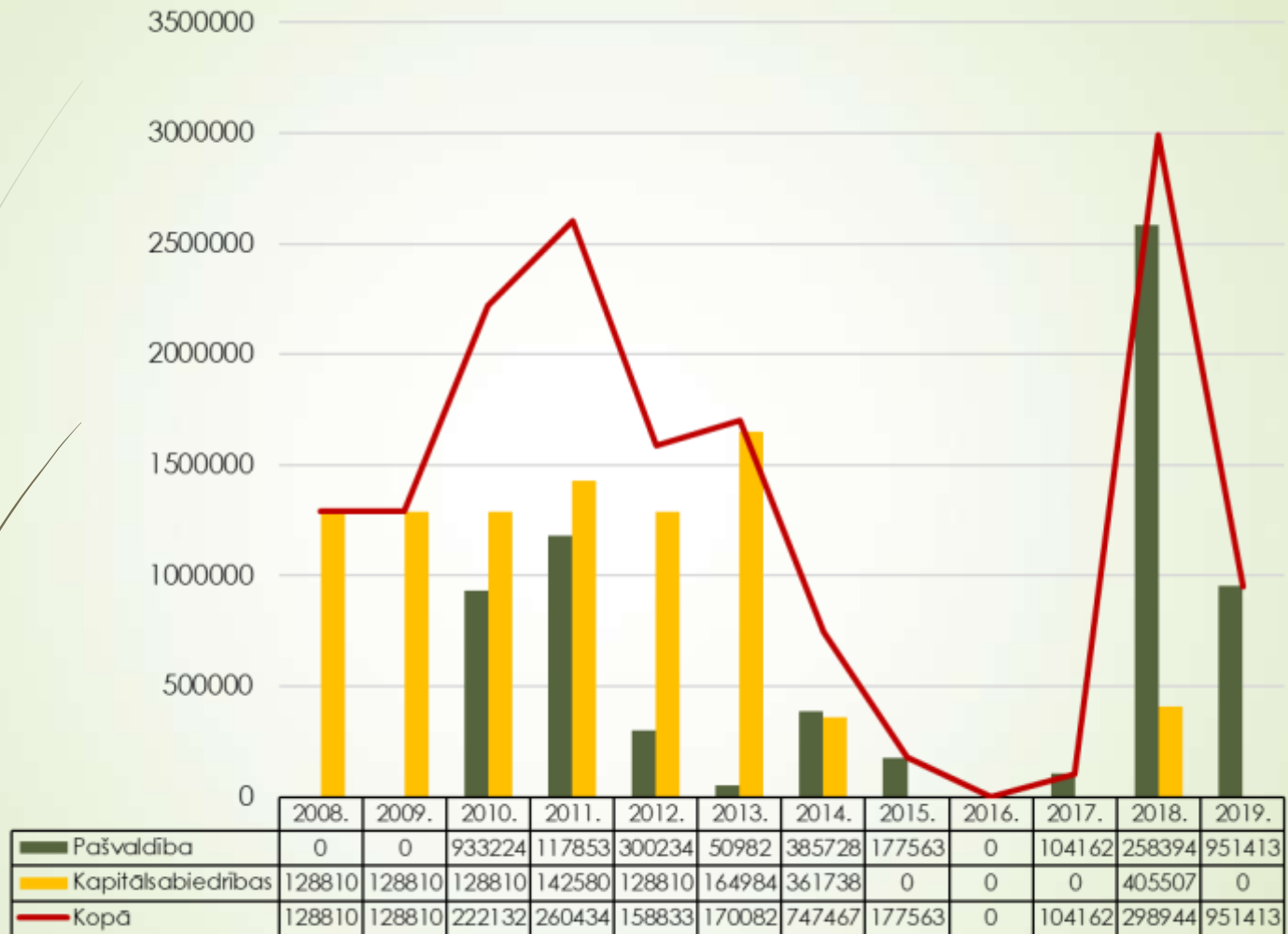
KOPĒJĀ PROJEKTU SUMMA 2008.-
2019. (EUR)



VIDĒJĀ ATBALSTA
INTENSITĀTE (PAŠVALDĪBAS
PROJEKTIEM)



REALIZĒTIE ES PROJEKTI (EUR)





LAIPNI GAIDĪTI VARAKĻĀNOS!

Paldies par uzmanību!

www.varaklani.lv

2019