



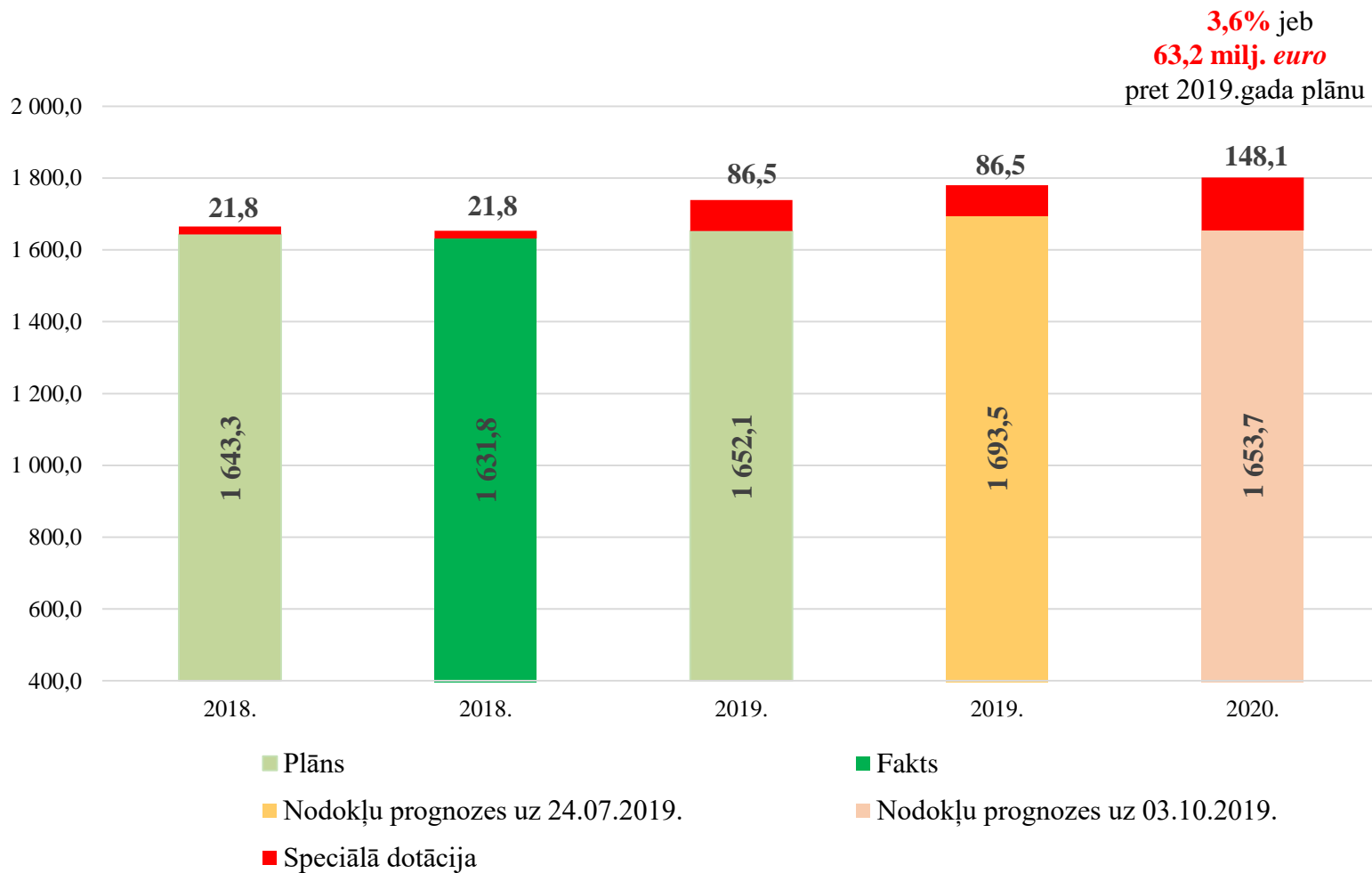
Finanšu ministrija

# Par pašvaldību budžetu 2020.gadam



Finanšu ministrija

# Pašvaldību nodokļu ieņēmumi, milj. *euro*





Finanšu ministrija

# Pašvaldību nodokļu ieņēmumi, milj. *euro*

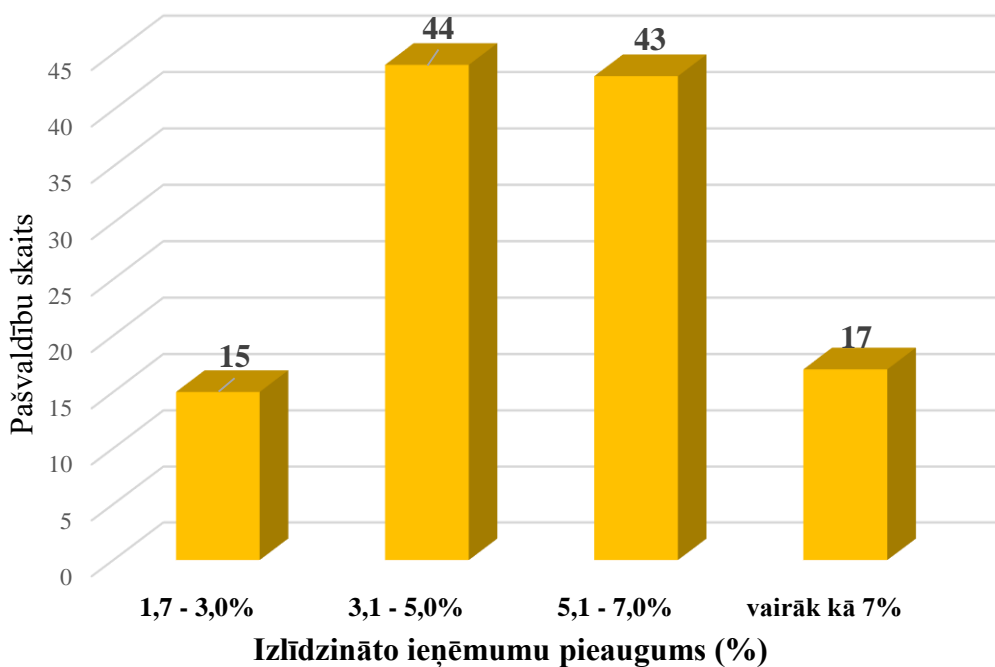
	2019. plāns	2019. prognozes uz 24.07.2019.	2020. prognozes uz 03.10.2019.
Iedzīvotāju ienākuma nodoklis	1 384,93	1 441,52	1 406,62
Nekustamā īpašuma nodoklis	244,50	230,70	235,59
Izložu un azartspēļu nodoklis	9,80	9,50	4,43
Dabas resursu nodoklis	12,90	11,80	7,03
<b>Pašvaldību nodokļu ieņēmumi kopā</b>	<b>1 652,13</b>	<b>1 693,52</b>	<b>1 653,68</b>



Finanšu ministrija

# Visām pašvaldībām izlīdzinātie ieņēmumi salīdzinājumā ar 2019.gadu pieaug

Pašvaldību izlīdzināto ieņēmumu pieauguma apmērs, %



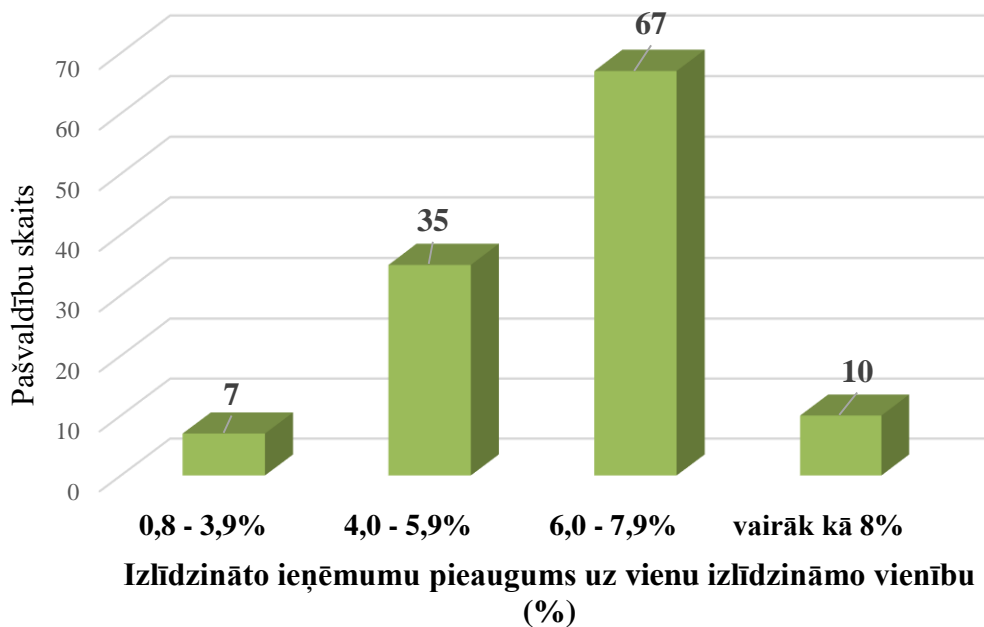
	Pašvaldība	Izlīdzināto ieņēmumu pieauguma apmērs	
		%	euro
<b>Lielākais pieaugums</b>	Ķekavas novads	13.7%	3 029 539
	Garkalnes novads	12.9%	1 222 577
	Ķeguma novads	12.7%	579 828
	Saulkrastu novads	11.7%	627 312
	Ādažu novads	9.5%	1 050 097
<b>Mazākais pieaugums</b>	Baltinavas novads	2.6%	21 102
	Rucavas novads	2.6%	35 806
	Skrīveru novads	2.0%	54 200
	Jaunpils novads	1.9%	35 783
	Zilupes novads	1.7%	33 534



Finanšu ministrija

# Izlīdzināto ieņēmumu pieaugums uz vienu izlīdzināmo vienību salīdzinājumā ar 2019.gadu

Pašvaldību izlīdzināto ieņēmumu pieauguma apmērs uz vienu izlīdzināmo vienību



		Izlīdzināto ieņēmumu pieauguma apmērs uz 1 izlīdzināmo vienību	
Pašvaldība		%	euro
<b>Lielākais pieaugums</b>	Ķeguma novads	12.9%	58
	Ķekavas novads	10.0%	51
	Pāvilostas novads	9.9%	42
	Garkalnes novads	9.6%	56
	Rugāju novads	8.5%	33
<b>Mazākais pieaugums</b>	Babītes novads	3.5%	18
	Jūrmala	3.0%	16
	Aizkraukles novads	3.0%	14
	Engures novads	2.9%	14
	Saulkrastu novads	0.8%	4



Finanšu ministrija

## **Pašvaldību aizņēmumi, galvojumi un citas ilgtermiņa saistības**



Finanšu ministrija

# Aizņēmumi vidējā termiņā 2020.-2022.gads

- **Vidējā termiņa galvenā aizņēmumu prioritāte - ES fondu un citas ārvalstu finanšu palīdzības finansēti projekti (ES projekti).**
- **Aizņēmumi 2020.gadā arī EKII projektiem.**
- **Nosacījumi:**
  - **Aizņēmuma apmērs nepārsniedz projekta attiecināmo izmaksu kopsummu.**
  - **Domes lēmums par finansējuma nodrošināšanu no pašvaldības budžeta ieņēmumiem, ja aizņēmums attiecināmo izmaksu apmērā un pieejamais avanss projektam ir nepietiekams projekta izdevumu segšanai.**
- **2020.gadā nodrošināta piešķirto vidējā termiņa aizņēmumu izmaksa.**



Finanšu ministrija

# **Aizņēmumi jaunas pirmsskolas izglītības iestādes (PII) būvniecībai vai esošas PII paplašināšanai, pašvaldībā reģistrēto bērnu rindu mazināšanai**

FM 2020.gada budžeta izpildes gaitā meklēs iespēju papildus palielināt pašvaldību aizņēmumu kopējo pieļaujamo palielinājumu.

## **Nosacījumi:**

- ✓ Pašvaldības budžeta līdzfinansējums ne mazāk kā 25%.
- ✓ VARAM pozitīvs atzinums atbilstoši MK apstiprinātiem projekta atlases un vērtēšanas kritērijiem.





Finanšu ministrija

## Aizņēmumi tiek nodrošināti ikgadējā pašvaldību aizņēmumu kopējā limita ietvaros

milj. *euro*

Gads	2020	2021	2022
<b>Aizņēmumu limits kopā:</b>	<b>229,0</b>	<b>232,9</b>	<b>228,9</b>
<i>Likumā noteiktais palielinājums</i>	<i>118,1</i>	<i>118,1</i>	<i>118,1</i>
<i>Plānotās aizņēmumu atmaksas</i>	<i>110,9</i>	<i>114,8</i>	<i>110,8</i>
<b>Piešķirto vidējā termiņa aizņēmumu izmaksa*</b>	<b>103,6</b>	<b>2,2</b>	

**Aizņēmuma limits un nosacījumi attiecas uz jebkuru pašvaldības aizņēmumu neatkarīgi no aizdevēja.**

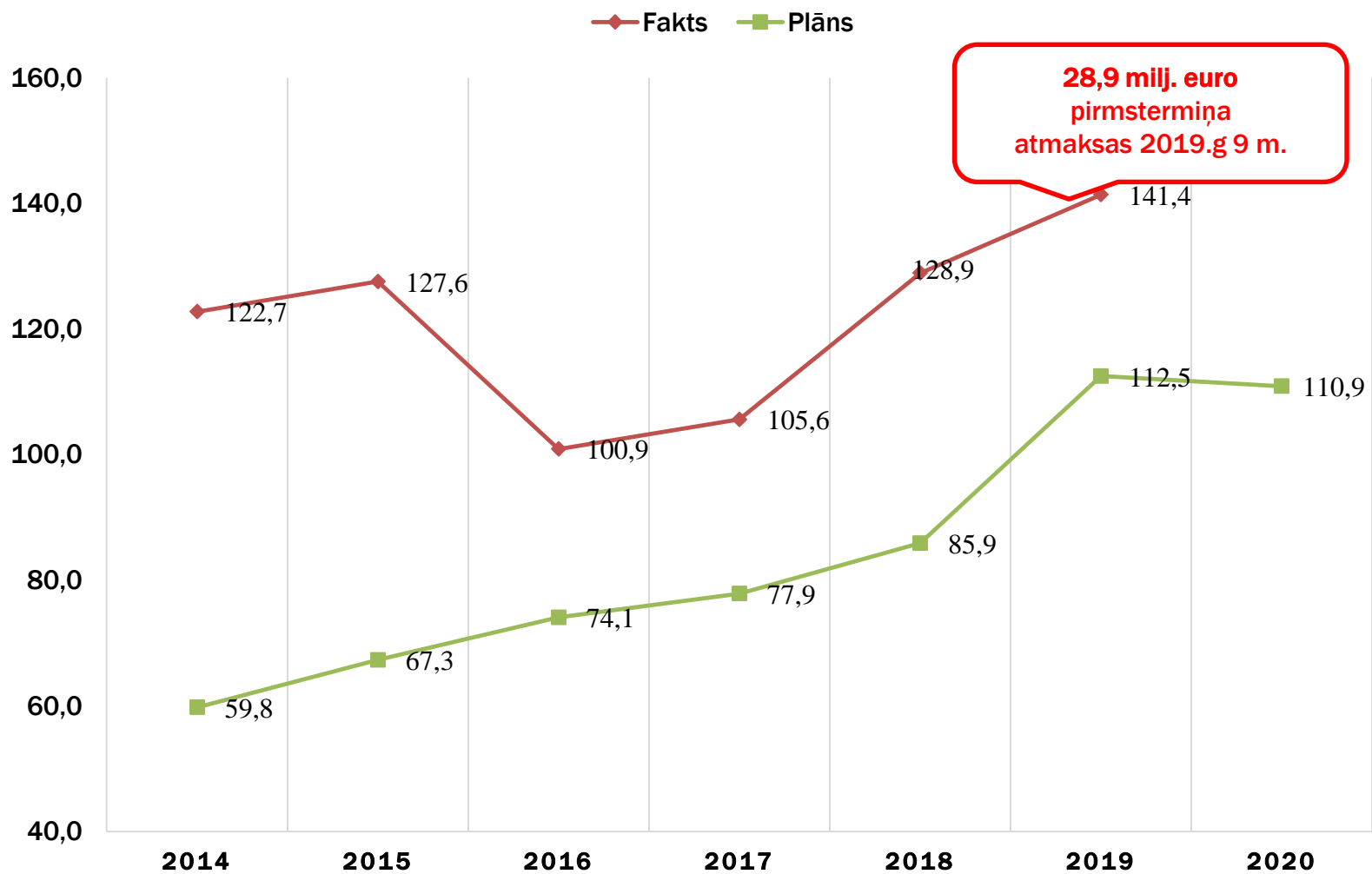
\**dati uz 11.10.2019.*



Finanšu ministrija

# Aizņēmuma limita papildu resurss ir pirmstermiņa atmaksas

milj. euro





Finanšu ministrija

# Pašvaldību galvojumi un citas ilgtermiņa saistības

- **Pašvaldību galvojumi kapitālsabiedrības aizņēmumiem investīciju projektu īstenošanai.**
  
- **Pašvaldības citas ilgtermiņa saistības\* var uzņemties tikai:**
  - ✓ Līdz 5 gadiem pašvaldību autonomo funkciju nodrošināšanai nepieciešamajiem pakalpojumiem, datortehnikas, sakaru un citas biroja tehnikas iegādei.
  - ✓ Ilgstošas sociālās aprūpes un sociālās rehabilitācijas pakalpojumu nodrošināšanai.
  - ✓ ES un EKII projektu īstenošanai.
  - ✓ PPP projektu īstenošanai.

*\*atbilstoši likuma "Par pašvaldību budžetiem" 22.pantā dotajai definīcijai*



Finanšu ministrija

Paldies par uzmanību!