



BIOR

PĀRTIKAS DROŠĪBAS, DZĪVNIEKU VESELĪBAS
UN VIDES ZINĀTNISKAIS INSTITŪTS

. IETEIKUMI PAŠVALDĪBĀM IEKŠĒJO ŪDEŅU APSAIMNIEKOŠANĀ



PAŠVALDĪBAS UN ŪDEŅI

Jūras piekraste



Ezeri



Upes



PIEKRASTE

Katru gadu līdz 1. jūlijam pašvaldības var iesniegt Institūtam BIOR priekšlikumus par zvejas rīku skaita izmaiņām

(tendence – jūras piekrastē tiek pieprasīti papildus zvejas rīki, iekšējos ūdeņos – pašvaldības atsakās no zvejas limitiem)

Kas tad patērē piekrastes zivju resursus?

Komerczvejnieki – vienīgie, kuri drīkst tirgot zivis

Pašpatēriņa zvejnieki – pensionēti zvejnieki, atpūtnieki, vietējie iedzīvotāji

Makšķernieki – iespēja pašvaldībām pagarināt tūrisma sezonu

Un roņi (kas pēc oficiālās informācijas vairs nav problēma)

MAKŠKERĒŠANAS TŪRISMS KURZEMES PIEKRASTĒ

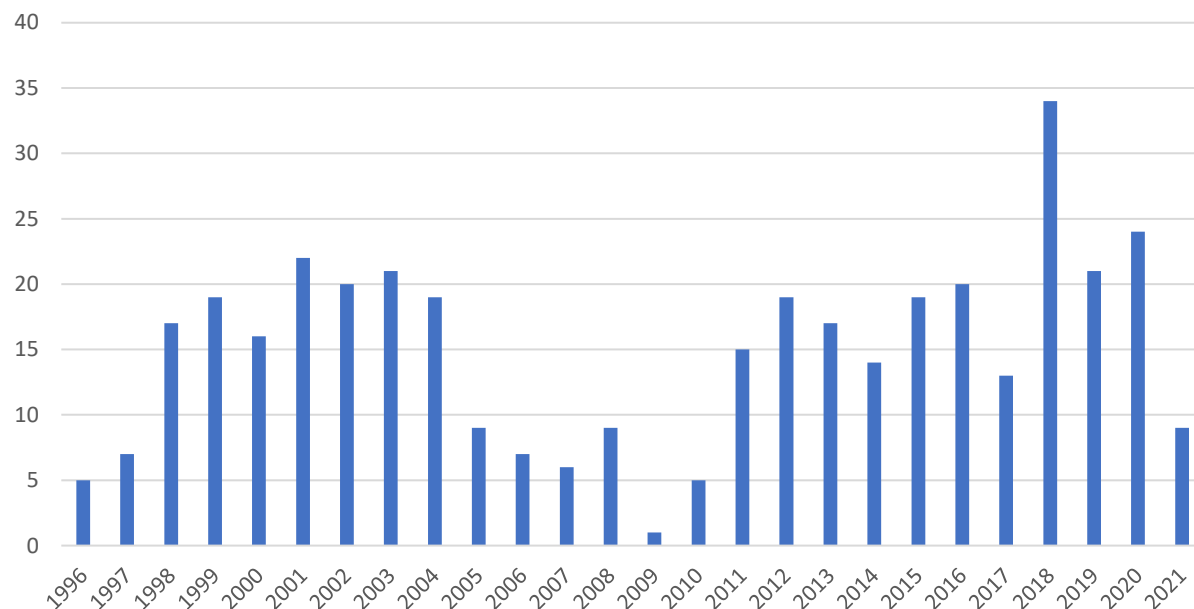


Pētījums veica Vidzemes augstskola, profesors Andris Klepers projekta RETROUT ietvaros

- 98% no makšķerēšanai bija Latvijas iedzīvotāji
- Ārpus populārākās tūrisma sezonas
- Makšķerēšanu interesē ne tikai makšķerēšana – naktsmītnes, izklaide un ēdināšana
- Rekomendācijas pašvaldībām un uzņēmējiem, kā attīstīt un iegūt pievienoto vērtību no makšķerēšanas tūrisma

EZERI

Zivsaimnieciskās ekspluatācijas noteikumi



- Kopumā Latvijā zivsaimnieciskie ekspluatācijas noteikumi ir izstrādāti 389 ezeriem
- Noteikumus izstrādā Institūts BIOR, nodibinājums Vides Risinājumu institūts un SIA Saldūdens risinājumi
- Vidējais noteikumu vecums 12,5 gadi
- Vecākie noteikumi ir no 1996. gada – piecās pašvaldībās – Cēsu, Saldus, Preiļu, Ludzas un Rēzeknes
- Šie noteikumi ir pamats apsaimniekošanai nākotnē
 - Zivju mazuļu ielaišanai/vai neielaišanai
 - Makšķerēšanas/zvejas attīstība

ŪDENS OBJEKTU EKSPLUATĀCIJAS (APSAIMNIEKOŠANAS) NOTEIKUMI

- Ministru kabineta noteikumi Nr.1014
- Tas ir nozīmīgs dokuments, ja apsaimniekotājam ir vīzija kā to apsaimniekot
- Vēsturiski dokuments, kas bija tikai HES
- Tradicionāli zivis netiek pētītas – atsauksme uz zivsaimnieciskās ekspluatācijas noteikumiem
- Aizvien biežāk Institūtam ir jāsaskaņo noteikumi, ūdenstilpi paredzēts ekspluatēt atbilstoši spēkā esošiem normatīviem aktiem un plānošanas dokumentiem.

LICENCĒTĀS MAKŠĶERĒŠANAS NOTEIKUMI

Licencētā makšķerēšana ir 56 (-2) vietās Latvijā – upes, ezeri, kanāli, dīķi, ūdenskrātuves

Notiek saskaņā ar Ministru kabineta noteikumiem Nr. 799

Saskaņojumi – Zemkopības ministrija, Institūts BIOR, Valsts Vides dienests, (Dabas aizsardzības pārvalde)

Mērķis - nodrošinātu bioloģiskās daudzveidības aizsardzību, ilgtspējīgu resursu izmantošanu un racionāli izmantotu vērtīgo zivju krājumus

leguvumi

- makšķernieku skaita regulācija

- paturamo zivju skaits un izmērs

 - drīkst kur to nedrīkst

 - drīkst vairāk nekā nosaka Makšķerēšanas noteikumi

 - drīkst mazāk nekā nosaka Makšķerēšanas noteikumi

Papildus līdzekļi ūdenstilpes apsaimniekošanai

KĀDS IR APSAIMNIEKOŠANAS MĒRĶIS?

Lai būtu daudz zivis – Bet kādas?

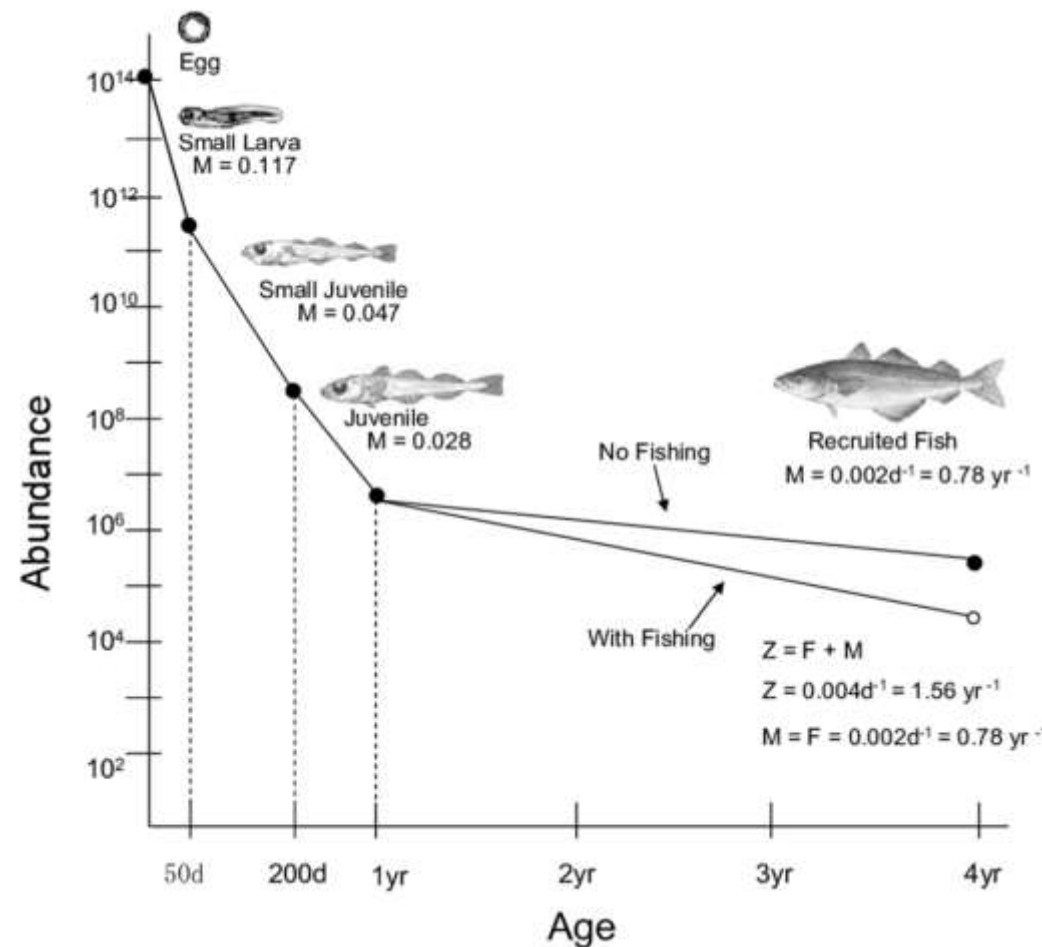
Burtniekā ir ļoti daudz «baltās zivis» un plēsīgo zivju mazuļi. Vai makšķernieki ir laimīgi?

Trīs lieli virzieni

1. Lai būtu pēc iespējas lielāka zivju kopējā biomasa
2. Lai būtu pēc iespējas vairāk zivju skaits lomos
3. Lai būtu pēc iespējas vairāk trofejas zivis

Zivsaimniecība zelta ābece – ļaujiet zivij vismaz reizi nonārstot, un tikai tad to drīkst paturēt lomā

Nodrošinām zivju atražošanu un lielāku biomasu (līdz nārstam notiek zivju straujākā augšana)



TROFEJAS ZIVIS

Katra makšķernieka sapnis, ar ko dalīties makšķernieku stāstos

Liela vērtība ezera ekosistēmā

- jo lielāka līdaka, jo vairāk ikru -> mazuļu
- ikru kvalitāte bieži ir augstāka nekā mazām zivīm
- nārsta pieredze

Spēcīgs magnēts tūrisma attīstībai

Daļa no «Ķer un atlaid» kultūras

Bet trofejas zivis (lielās zivis) nevar būt daudz

Bet vai mēs varam iegūt daudz zivis ezerā starp kurām tomēr ir diezgan daudz trofejas zivis?

IESPĒJAMS!!! Atbilde ir meklējama «virtuves logā»



VIRTUVES LOGS



Lomā paturam (un aiznesam uz virtuvi) tikai vidēja izmēra zivis

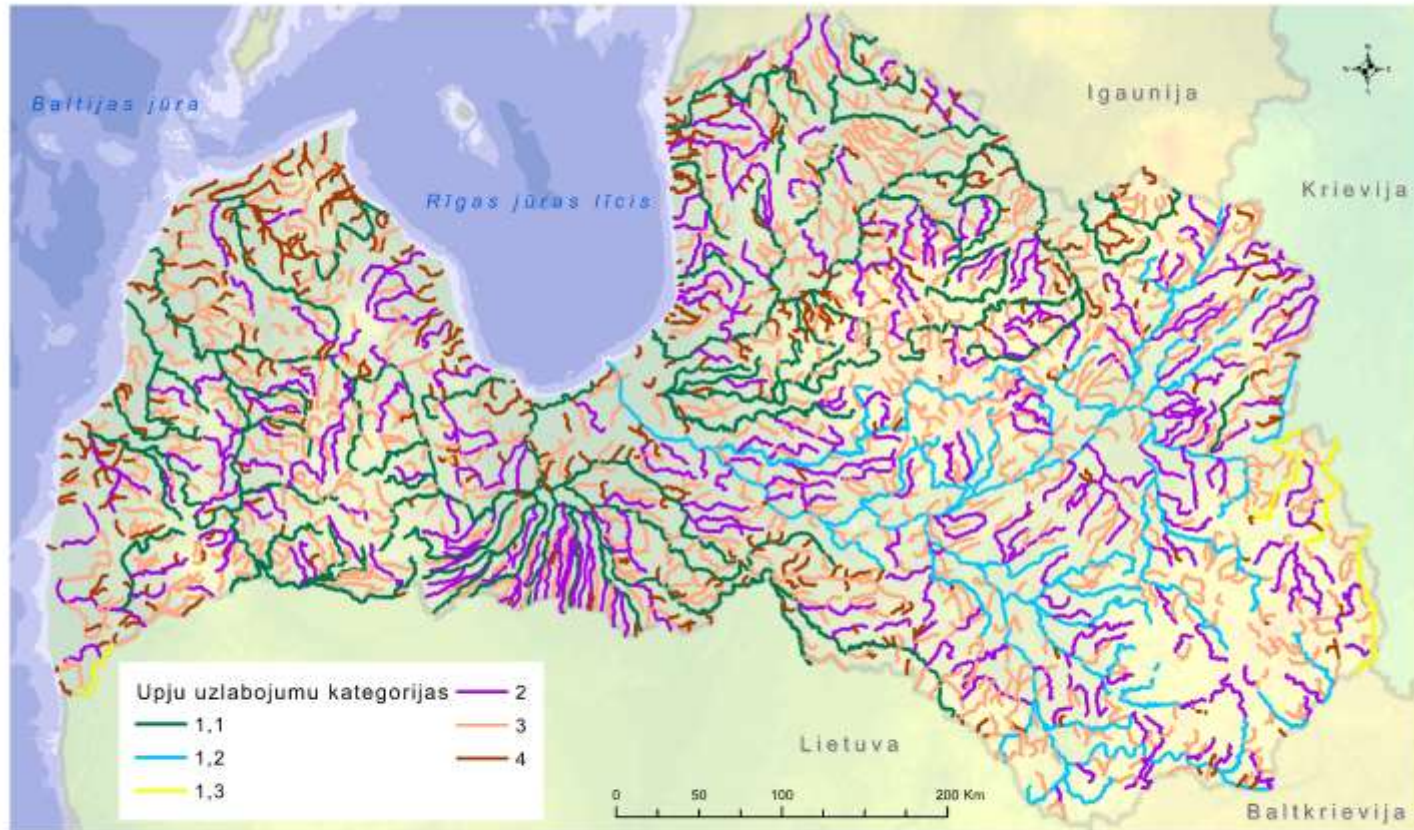
Paturamo zivs izmēri var atšķirties

- makšķernieku/zvejnieku aktivitātes – jo mazāki lomi, jo lomos var paturēt lielākas zivis
- zivju daudzuma ezerā - iekšsugas un starpsugu konkurence palēnina augšanu, tādējādi samazinot iespēju zivij kļūt par trofejas zivi
- Ezera ekoloģiskām īpatnībām
- Piemērs – Latvijas gadījumā, paturamo līdaku izmērs varētu būt no 45-50 cm līdz 75-105 cm
- Ja mums ir labi dati no makšķernieku lomiem, zinātne var aprēķināt katram ezeram piemērotos izmērus
- DATI, DATI un VĒLREIZ DATI.

Labs apsaimniekotājs rūpējas, lai makšķernieki korekti aizpilda licences

Bet par to vairāk aiznākošā prezentācijā

UPES



Latvijas upes no zivju viedokļa

Pašlaik nozīmīgākās ir Gauja, Daugava, Venta

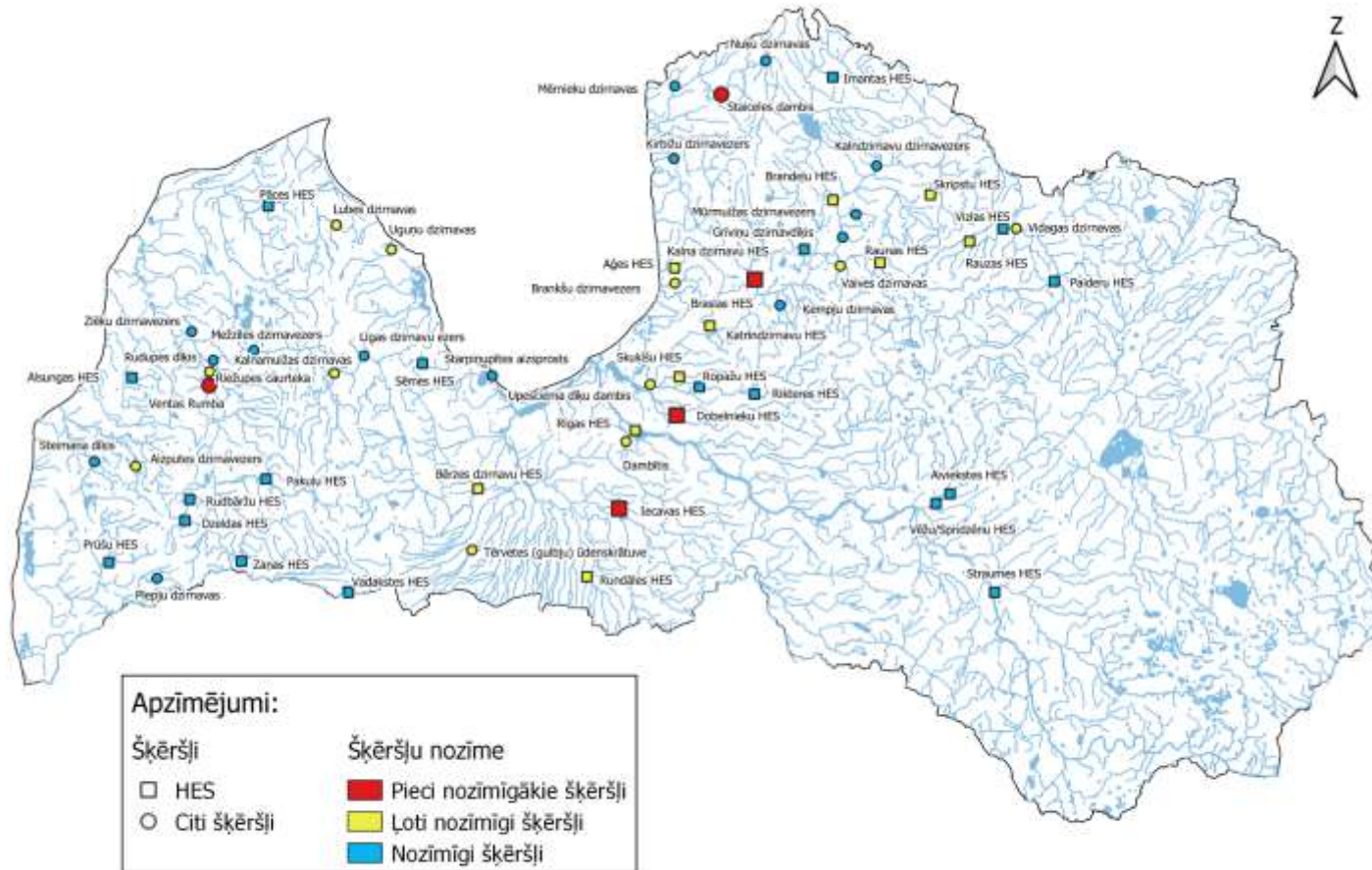
Potenciāli nozīmīgākās ir Gauja, Daugava, Ogre

Mūsu upes pašlaik ir tikai 31% no esošā potenciāla no zivju viedokļa

Nozīmīgas cilvēka ietekmes – šķēršļi, meliorācija, lauksaimniecība

Upju saraksts, kurās iespējams veikt būtiskākos uzlabojumus

NOZĪMĪGĀKIE INDIVIDUĀLIE ŠĶĒRŠĻI



Izstrādāti vairāki scenāriji
 Kaskādes un individuālie šķēršļi
 Saimnieciski nozīmīgi un ne tik nozīmīgi
 Kultūrvēsturiskas vērtības
 Tūrisma objekti

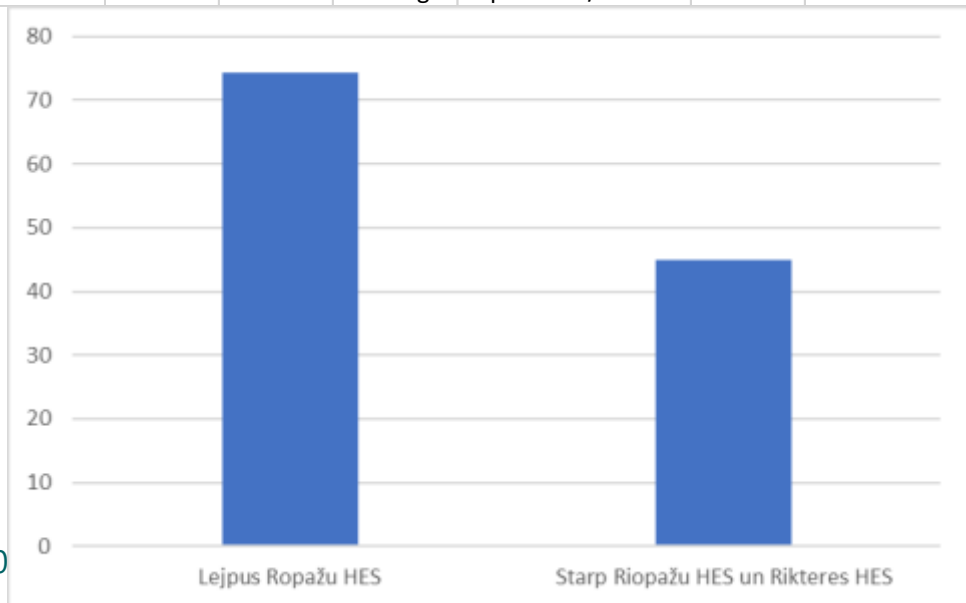
KONKRĒTI REZULTĀTI

LIELĀ JUGLA

Latvijas upju saraksts pēc to iespējamā uzlabošanas nozīmīguma zivju faunas saglabāšanā

Lielā Jugla 1.1 Upes, kurās ir iespējamie nozīmīgākie uzlabojumi (izņemto Daugavas baseinu)

PosmaID	LKS_X	LKS_Y	Upe	Nosaukums	Veids	Starp jūru un dambi ir	Jauna grupa	leguvums individuāliem šķēršļiem, ja veic papildu apsaimniekošanu	leguvums individuāliem šķēršļiem, ja neveic papildu apsaimniekošanu
14634	537804.5	315044.7	Lielā Jugla	Ropažu HES/dambis	HES	Nekas	3-Prognozējam salīdzinoši lielu ieguvumu	124.9	77.5



Lielā Jugla - Ropažu dambis samazina virs tā esošās upes daļas zivisko vērtību par 29 %
Mergupe - lejpus Brūnu HES esošie divi aizsprosti (t.i., Riktere un Ropaži) neļauj realizēt 99,1% no Brūnu HES nojaukšanas eventuālā ieguvuma.

KĀ BŪTU LABĀK ATJAUNOT UPES



Pieci veiksmīga projekta soļi

1 – Uzsākšana: iniciatīva un piemērotas vietas izvēle, problēmas identifikācija

2 – Pirmsizpēte: pieejamo resursu, iespēju un ierobežojumu izvērtēšana, piemērotāko metožu izvēle

3 – Detalizēta plānošana: projektēšana, atļauju saņemšana, resursu nodrošināšana, domstarpību novēršana

4 – Paredzēto pasākumu īstenošana

5 – Sekmju novērtēšana un rezultātu publiskošana (arī neveiksmju)

KURŠ PAR TO VISU MAKSĀS?

Zivju Fonds- prioritāri 7 dzīvotņu atjaunošanas projekti (kopā ar zivju mazuļu ielaišanu -> lasām ekspluatācijas noteikumus)

Eiropas Jūrlietu, Zivsaimniecības un akvakultūras fonds – 2 milj eur šķēršļu likvidēšanai un dzīvotņu atjaunošanām

LIFE programmas – piemērs LIFE GOODWATER projekta ietvaros plānot būs zivju ceļu Vidzemē, taimiņiem nozīmīgā upē

INTERREG – piemērs projekts RETROUT- pirmais dabiskais zivju ceļš Latvijā - Rīvas upe, Ventspils novads