

Satiksmes ministrija

VALSTS AUTOCEĻU SAKĀRTOŠANA 2017. GADS

ULDIS AUGULIS
satiksmes ministrs

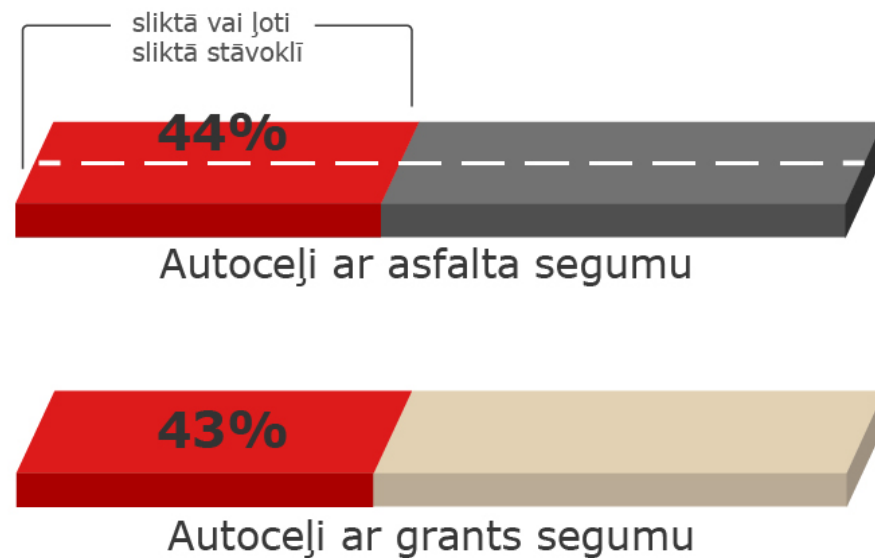




Satiksmes ministrija

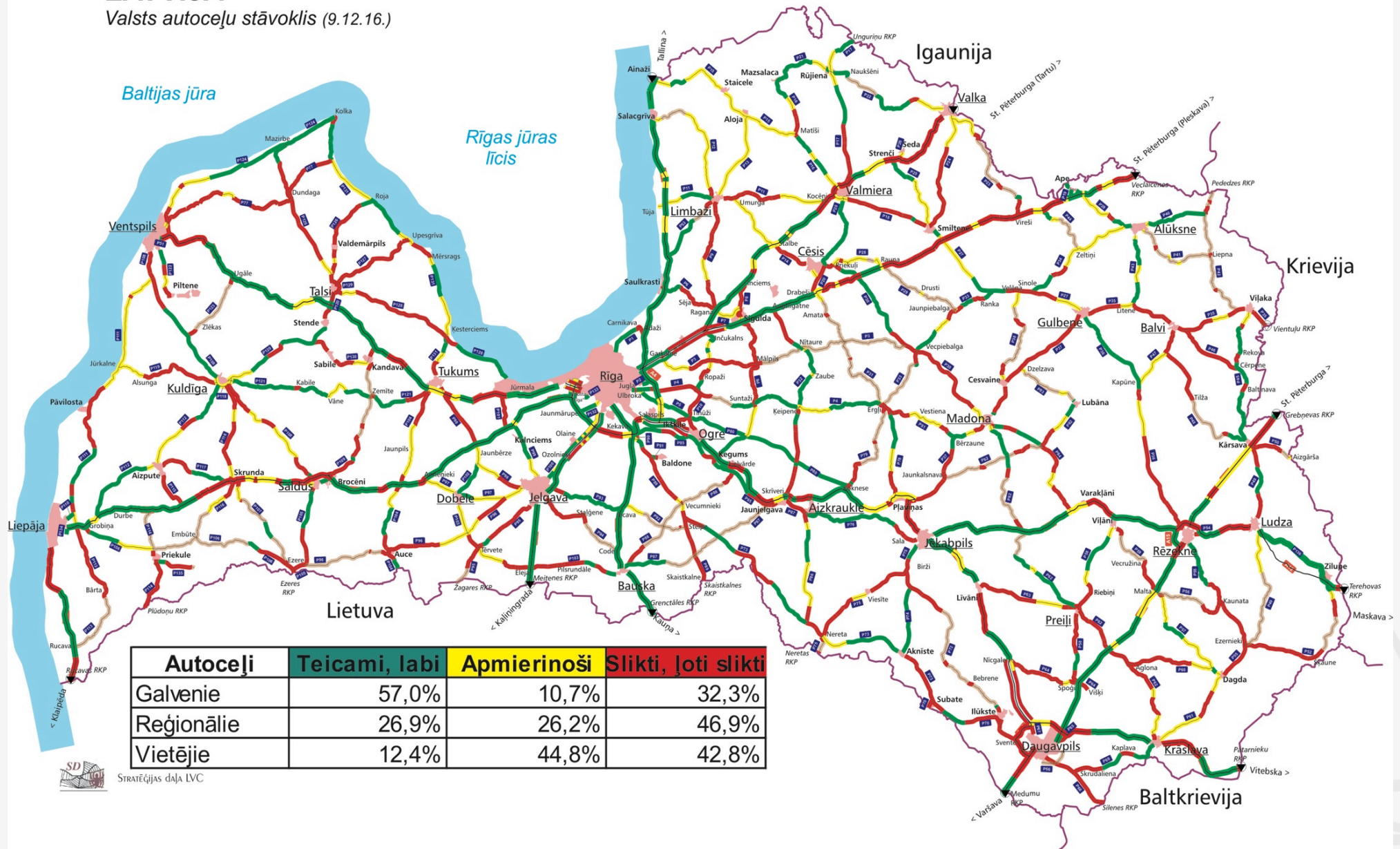
VALSTS CEĻU STĀVOKLIS

Par sliktiem un ļoti sliktiem uzskatāmi 44% autoceļu ar asfalta segumu un 43% ar grants segumu.



LATVIJA

Valsts autoceļu stāvoklis (9.12.16.)



Autoceļi	Teicami, labi	Apmierinoši	Slikti, ļoti slikti
Galvenie	57,0%	10,7%	32,3%
Reģionālie	26,9%	26,2%	46,9%
Vietējie	12,4%	44,8%	42,8%



STRATĒGIJAS DAĻA LVC



Satiksmes ministrija

VALDĪBAS KONCEPTUĀLS ATBALSTS UN NĀKAMIE SOĻI

2016. gada 20. decembrī valdība izskata Informatīvo ziņojumu par autoceļu finansēšanas modeli un konceptuāli atbalsta šo:

- ❑ SM sadarbībā ar FM sagatavo un līdz 2017. gada 30. aprīlim iesniedz valdībā izmaiņas likumā “Par autoceļiem”, paredzot palielināt valsts budžeta programmai “Valsts autoceļu fonds” novirzīto finansējumu no dotācijas no vispārējiem līdzekļiem;
- ❑ SM sadarbībā ar FM līdz 2017. gada 31. augustam sagatavo un iesniedz valdībā informatīvo ziņojumu par iespēju piesaistīt papildu finansējumu ceļu uzturēšanai, pārbūvei un atjaunošanai papildus valsts budžetā paredzētajam finansējumam, piemēram, izmantojot publiskās un privātās partnerības finansēšanas modeli, ievērojot fiskālo disciplīnu;
- ❑ Valsts autoceļu sakārtošanas programma 2014.–2023. gadam – pieņemta zināšanai.



Satiksmes ministrija

AUROCEĻU FINANSĒŠANAS MODELIS KĀ SOLIS PRETĪ CEĻU FONDAM

NO 2018. GADA

Ja valsts budžeta ienākumi no **akcīzes nodokļa par naftas produktiem ir lielāki** par konkrētajā gadā prognozēto, tad šo starpību jeb atlikumu, kas ir lielāks par prognozēto, novirzīs ceļu sakārtošanai un uzturēšanai.

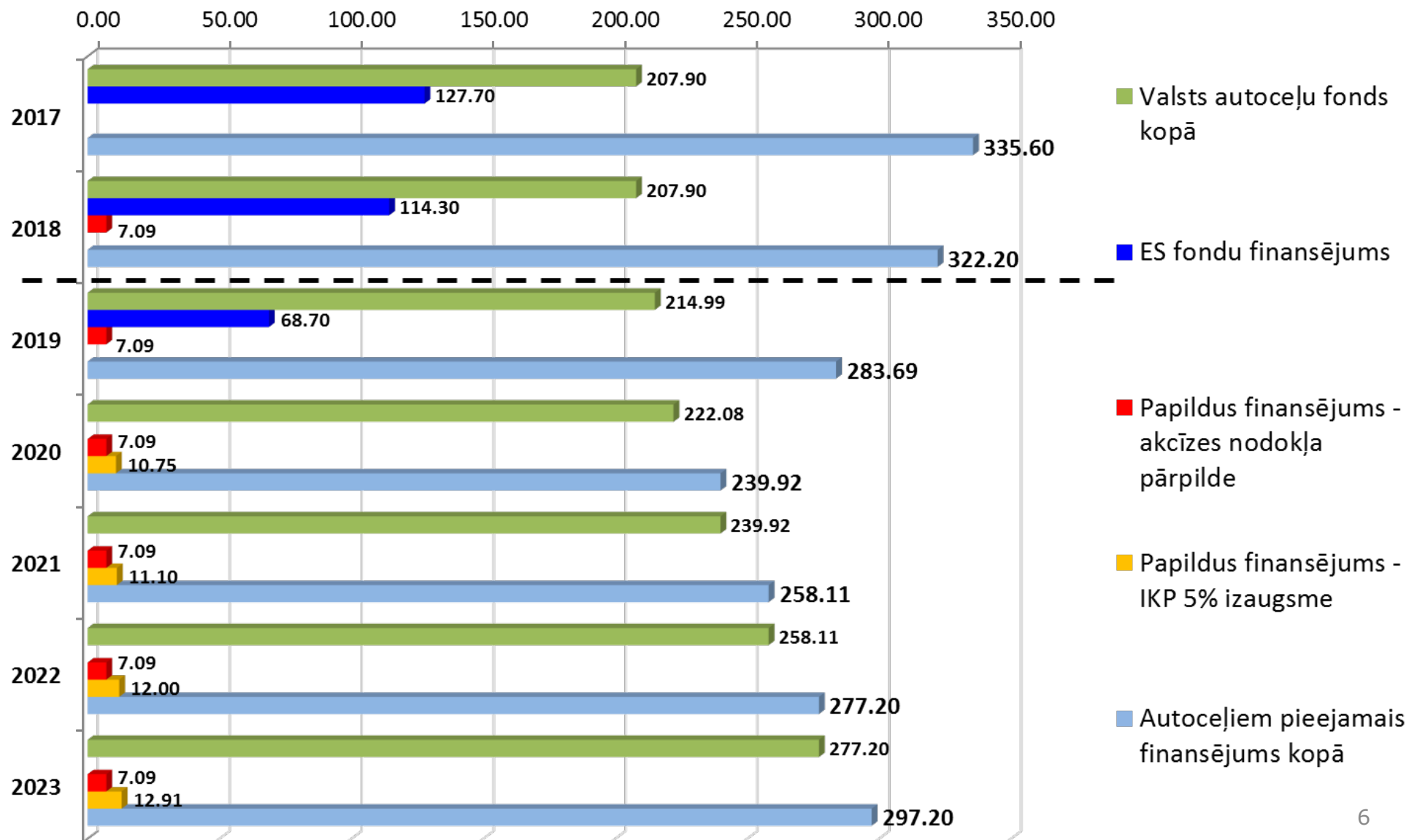
NO 2020. GADA

Valsts budžeta programmai “Valsts autoceļu fonds” novirzīto finansējumu **palielinās par vismaz 5% gadā** salīdzinājumā ar iepriekšējā gadā tai novirzīto finansējumu, ja IKP prognoze attiecīgajam gadam pieaugs ne mazāk kā par 5%.



Satiksmes ministrija

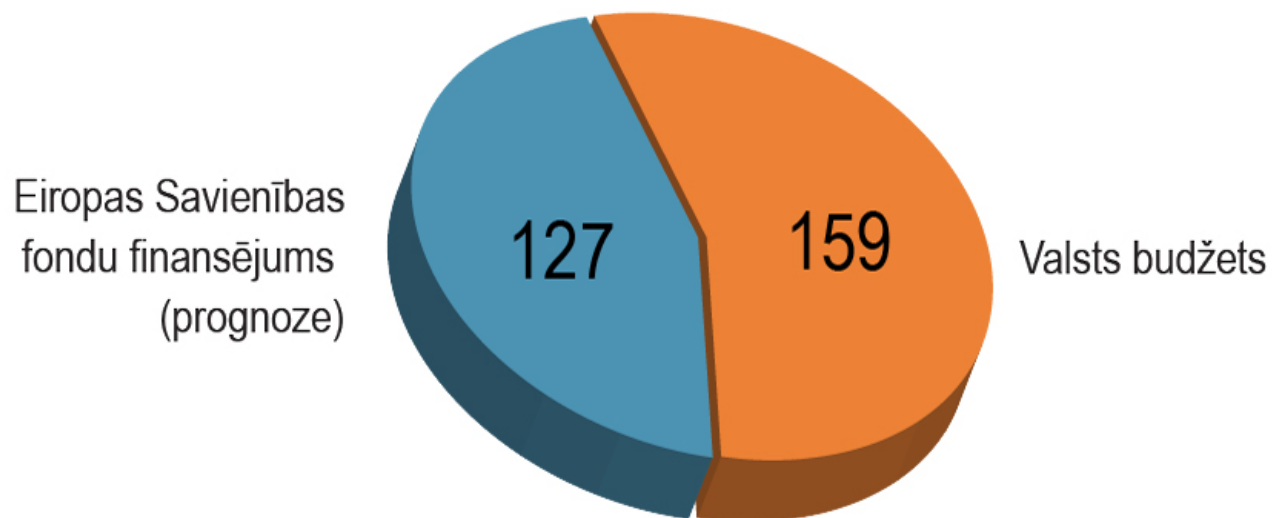
Autoceļiem pieejamais finansējums un tā prognoze 2017.-2023.gada periodā, milj. euro



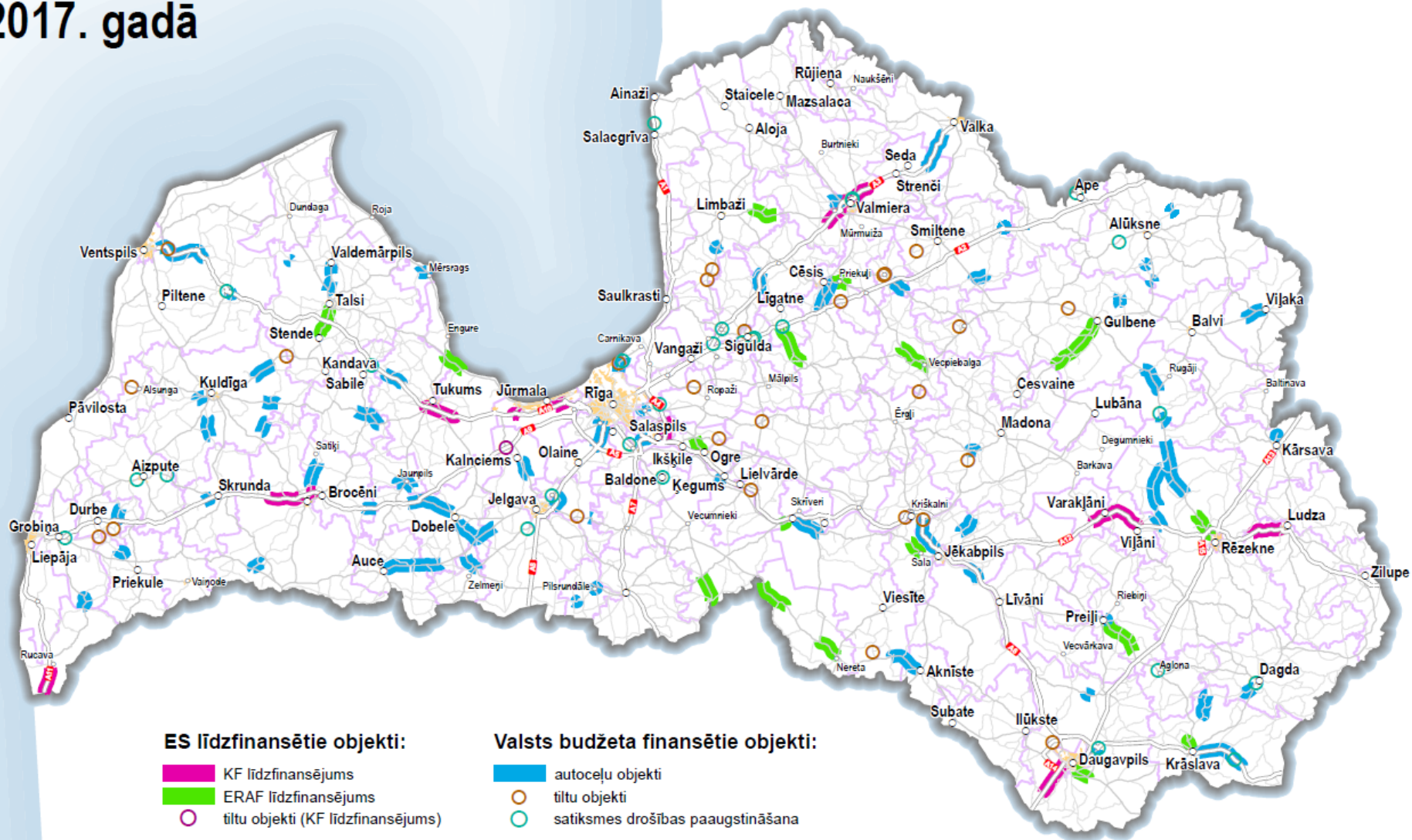


Satiksmes ministrija

2017. gada valsts autoceļu finansējums – 286 milj. EUR



Būvdarbi valsts ceļu tīklā 2017. gadā



M 1:1,200,000
0 20 40



Satiksmes ministrija

JAUNĀ CEĻU REMONTDARBU SEZONA

Atklājam jauno sezonu

Līdz šim brīdim izsludināti **50** iepirkumi kopā
101 nākamās sezonas būvdarbu objektiem.

No tiem:

- **83** būvniecības objekti, kuros darbus paredzēts finansēt no valsts budžeta līdzekļiem
- **18** būvniecības objekti, kuros darbi tiks veikti par KF, ERAF un INTERREG fondu līdzekļiem

Plānots, ka būvdarbi notiks **140 objektos** (KF, ERAF, Valsts budžeta objekti un tilti). Vēl **26 objektos** notiks atsevišķi satiksmes drošības uzlabošanas darbi.



Satiksmes ministrija

Lielākie būvniecības objekti 2017.gadā

- Valmieras šosejas (A3) posms no Rubenes līdz Mellupes tiltam (60,20.–79,45.)
- Ventspils šosejas (A10) posmi no Jūrmalas šosejas līdz Varkaļiem un Lielupes tilta rekonstrukcija līdz “Statoil” benzīntankam (20,06.–23,84. un 36,49.–38,57.)
- Ventspils šosejas posms no Ozolaines līdz Tukuma rotācijas aplim (57,76.–68,60.)
- P30 Cēsis–Vecpiebalga–Madona, posms no Brežģu kalna līdz Vecpiebalgai (38,00.–49,00.)
- P32 Augšlīgatne–Skrīveri, posms no Augšlīgatnes līdz Nītaurei (0,01.–13,98.)
- P73 Vecumnieki–Nereta–Subate, posms no Krastiem līdz Ērberģei (29,20.–40,33.)
- P89 Ķekava–Skaistkalne, posms no Bārbeles līdz Lietuvas robežai (47,05.–55,80.)
- P120 Talsi–Stende–Kuldīga, posms no Talsiem līdz Stendei (1,56.–10,91.)
- Tilts pār Gauju Siguldā, autoceļā Inciems–Sigulda–Ķegums (P8) 10,70. km



Satiksmes ministrija

Satiksmes drošības paaugstināšanai plānots veikt

4 krustojumu rekonstrukciju:

- Ventspils šosejas (A10) un autoceļu Līga–Kandava–Veģi (P130) un Līga–Zentene–Rideļi (1435) krustojums;
- autoceļu Mežvidi–Baldone (Rīgas iela) (P91) un Iecava–Baldone–Daugmale (Iecavas iela) (V9) krustojuma rekonstrukcija Baldonē;
- Rīgas apvedceļa Baltezers–Saulkalne un autoceļa pievadceļš Muceniekiem (V31) krustojums;
- Vidzemes šosejas un Zinātnes ielas Siguldā krustojums;
- uz Jelgavas šosejas pie Medemciema krustojuma plānots uzlabot satiksmes drošību, likvidējot kreiso pagriezienu uz Medemciemu.

Gājēju un velosipēdistu ceļi:

Paredzēts izbūvēt gājēju un velosipēdistu ceļus c3300 m garumā Aglonā, Siguldā un pie autoceļa Kuldīga–Aizpute–Līči (P112).



Satiksmes ministrija

Valsts autoceļu tīklā 2017. gada martā uzsāktie ceļu un tiltu būvdarbi

No 2016. gada pārejošie darbi

A/c indekss	Autoceļš	km no	km līdz	Veicamie darbi	Būvuzņēmējs
A5	Rīgas apvedceļa (Salaspils–Babīte)	0,3	2,38	Rīgas HES labā krasta drenāžas sistēmas rekonstrukcija	„LNK Industries” un akciju sabiedrība „Latvijas tilti”
A10	Rīga–Ventspils	20,06	23,84	Seguma rekonstrukcija	AS "A.C.B."
A10	Rīga–Ventspils	36,49	38,57	Lielupes tilta rekonstrukcija	AS "A.C.B."
A10	Rīga–Ventspils	57,76	68,6	Autoceļa pārbūve	PA "STRABAG & ACB"



Satiksmes ministrija

Valsts autoceļu tīklā 2017.gada martā uzsāktie ceļu un tiltu būvdarbi

2017. gadā uzsāktie darbi

A/c indekss	Autoceļš	km no	km līdz	Veicamie darbi	Būvuzņēmējs
A12	Jēkabpils–Rēzekne– Ludza–Krievijas robeža (Terehova)	114,34	125,14	Seguma pārbūve	AS "A.C.B."
A13	Krievijas robeža (Grebņeva)–Rēzekne– Daugavpils–Lietuvas robeža (Medumi)	144,70	156,40	Seguma pārbūve	CBF SIA "BINDERS"
P37	Pļaviņas–Madona– Gulbene	80,43	90,4	Seguma pārbūve	SIA "8 CBR"



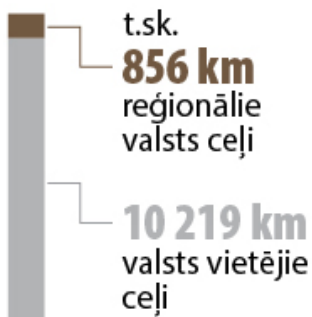
INTERREG pārrobežas infrastruktūras uzlabošanas projekti sadarbībā ar Lietuvas ceļu administrāciju

Būvdarbus plānots uzsākt 2017. gada būvsezonā. Visos objektos ir paredzēts veikt seguma un transportbūvju sakārtošanu.

Lietuva		Latvija	
Autoceļa posms	Garums, km	Autoceļa posms	Garums, km
2912 Vileišiai - Žeimelis - Adžiūniai - Latvijas robeža 0,0 – 5,1 km	5,1	V1028 Bauska - Bērzi - Lietuvas robeža km 7,44 - 14,625	7,185
3647 Pandēlys - Suvainiškis - Nereta - Latvijas robeža 13,3 – 18,3 km	5,0	P75 Jēkabpils – Lietuvas robeža (Nereta) km 56,09 – 60,50 un V961 Nereta – Sleķi km 0,00 – 1,20	5,61
163 Ežerē - Mažeikiai - Latvijas robeža 0,0 – 9,19 km	9,19	P106 Ezere-Embūte-Grobiņa km 0,07-14,00 (Zaņas tilts)	13,93
	19,29		26,725

Kopējais garums

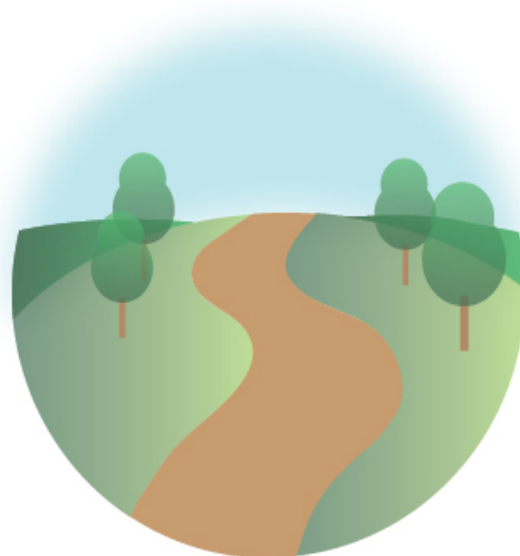
11 075 km



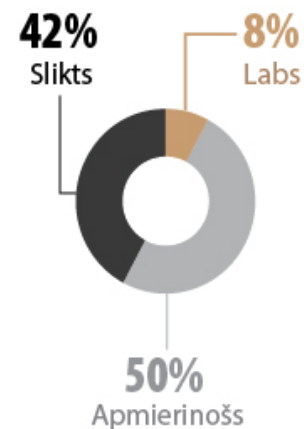
Valsts pārraudzībā esošie

GRANTS CEĻI

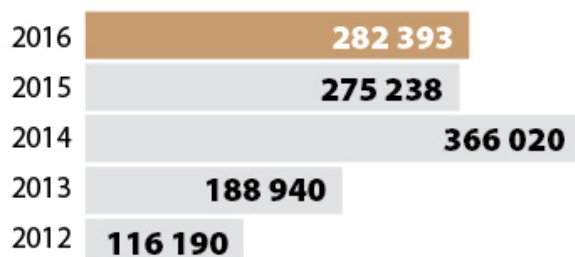
Latvijā 2016.g.



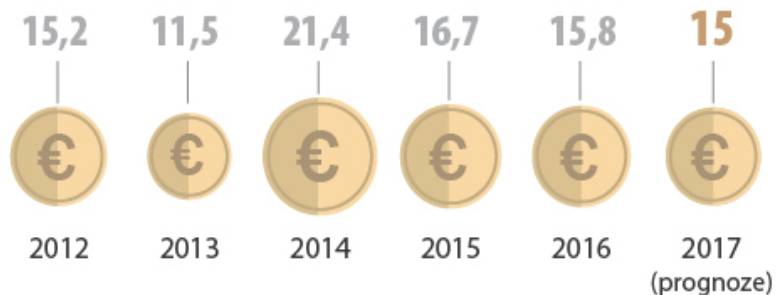
Grants ceļu tehniskais stāvoklis (2015.g.)



Grants seguma ceļu uzturēšanas darbu kopējais apjoms (m³)



Grants segumu ikdienas uzturēšanas izmaksas, milj. eiro (ar PVN)



VAS LATVIJAS VALSTS CEĻI



Satiksmes ministrija

AKTUĀLIE CEĻU UZTURĒŠANAS DARBI

- Greiderēšana, iesēdumu, bedru vai citu defektu novēršana
- Beidzoties ziemas sezonai, tiks plānoti un veikti **ikdienas uzturēšanas vasaras darbi** atbilstoši pieejamam finansējumam – greiderēšana, izskalojumu remonts, pēc nepieciešamības caurteku remonts vai nomaiņa, atsevišķos ceļa posmos grāvju atjaunošana
- LAU, veicot šos ikdienas uzturēšanas darbus, gatavi ņemt vērā **novada domes izteiktās maršrutu prioritātes**





Satiksmes ministrija

AKTUĀLIE CEĻU UZTURĒŠANAS DARBI

14. martā masveidā LAU sācis grants ceļu greiderēšanu.

Grants segumu uzturēšanas darbi kopš pēdējā sniega 9.03.–14.03.

- **Ceļa seguma līdzināšana 3789 pārg. km:** Alūksne (495), Daugavpils (306), Jelgava (226), Bauska (130) Jēkabpils (388), Liepāja (289), Rēzekne (454), Rīga (538), Talsi (331), Valmiera (663).
- **Ceļa seguma planēšana 127 km:** Kuldīga (24), Ventspils (34), Liepāja (39), Daugavpils (29).
- **Ceļa klātnes profilēšana 106 km:** Daugavpils (102) un Kuldīga (4);
- **Iesēdumu un bedrīšu remonts uz grants ceļiem 149 m³:** Saldus (30), Bauska (119).

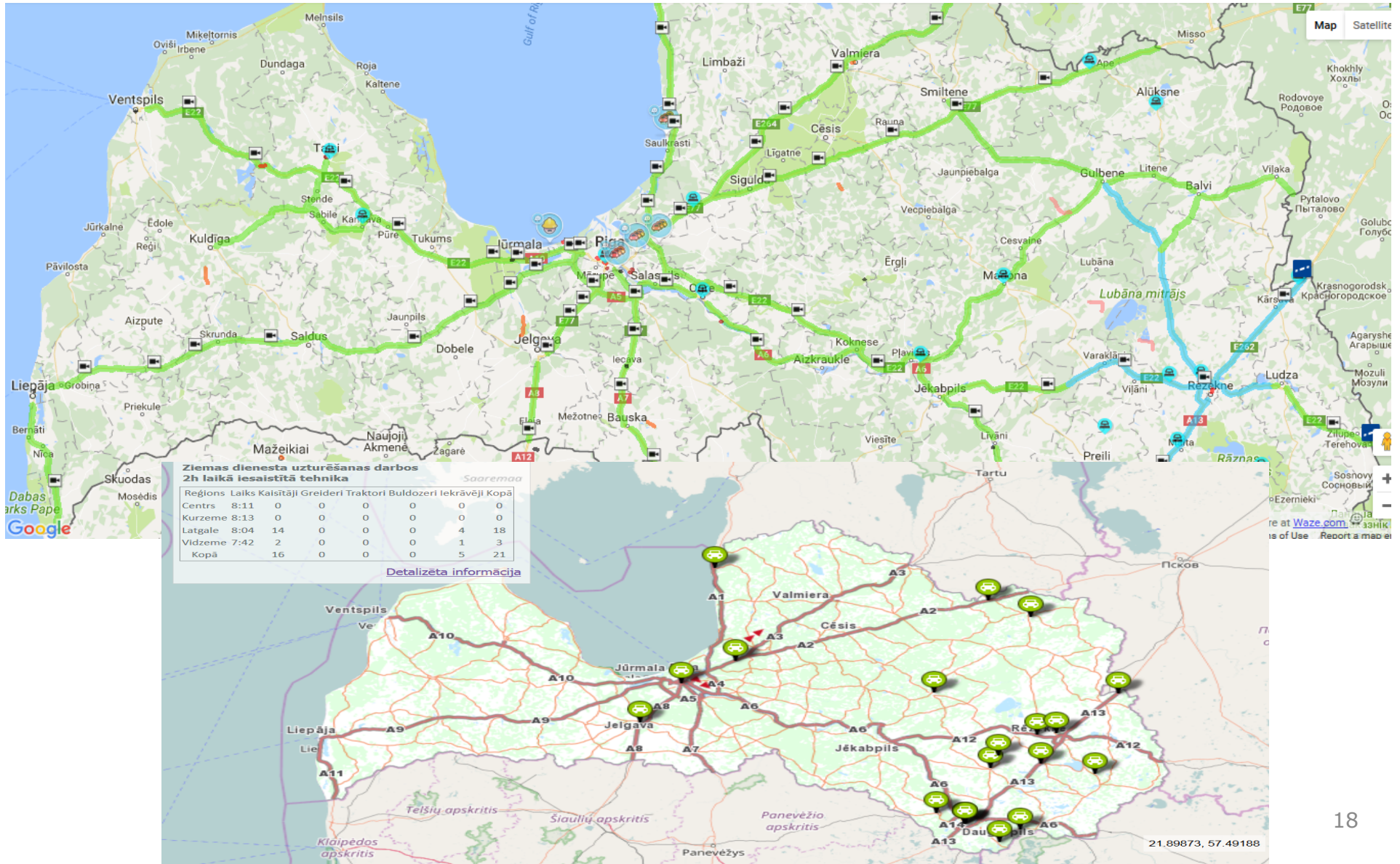


Satiksmes ministrija

ZIEMAS DIENESTA DARBU INTERAKTĪVĀ KARTE

www.lvceli.lv

www.lau.lv





Satiksmes ministrija

PALDIES!

sam.gov.lv

 @uldisaugulis

 Uldis Augulis

