

Jūras un piekrastes viedās specializācijas plāns Rīgas plānošanas reģionam

projekts “Viedie piejūras reģioni: viedā specializācija, jūras un piekrastes resursi ekonomikas izaugsmei Baltijas jūras reģionā”

**2018.gada 7.decembris,
Piekrastes pašvaldību apvienība**

Jūras un piekrastes viedās specializācijas plāns Rīgas plānošanas reģionam:

- Izstrādāts Baltijas jūras reģiona programmas līdzfinansēta projekta “Viedie piejūras reģioni: viedā specializācija, jūras un piekrastes resursi ekonomikas izaugsmei Baltijas jūras reģionā/Smart Blue Regions”
 - 2018.gada aprīlis-oktobris
 - 4 koprades iesaistot piekrastes pašvaldības, VARAM, EM, pētniecības institūtus un uzņēmējus
 - 1.redakcijas diskusija
- „Viedtālruņu u.c.portatīvo ierīču uzlādes punkta prototipa izstrāde”,
- “Aļģu biomasas izmantošanas iespēju analīze Rīgas plānošanas reģiona piekrastē”
- Noslēguma konference «Role of Regions in Fostering Blue Growth», 22.01.2019. Berlīne, Vācija

‘Zilā’ izaugsme (blue growth)

Zilā izaugsme - ekonomikas attīstība izmantojot jūras un piekrastes dabas resursus, infrastruktūru, u.c. priekšrocības, ko teritorijas attīstībai sniedz tās atrašanās piekrastē

Zilās Izaugsmes koncepts ir izstrādāts Eiropas Komisijā (DG Mare) 2012

Jūras nozaru ekonomika – visa saimnieciskā darbība, kas atkarīga no jūras

Komisijas paziņojums Eiropas Parlamentam, Padomei, Eiropas ekonomikas un sociālo lietu komitejai un reģionu komitejai “Jūras nozaru izaugsme un izaugsmes noturību veicinošās iespējas”, Brisele, 13.9.2012. COM(2012) 494 final

Kāpēc 'zilā' izaugsme

Ūdens un sauszemes robeža tradicionāli ir bijusi ekonomikas virzītājspēks
nākotnē jūras nozīmi pastiprina jauni faktori

Tehnikas un tehnoloģiju attīstība

paplašinās iespējas strādāt atklātā jūrā, tālu no krasta, dziļākos ūdeņos

Jaunas pārtikas un enerģijas ieguves iespējas

Zivis, jūras dzīvnieki, arī proteīni, tauki un ogļhidrāti no kultivētiem jūras organismiem pārtikai, lopbarībai

Atjaunojamā (viļņu, vēja) enerģija no jūras

Biodeģviela no jūras aļģēm, lai atbrīvotu pārtikas ražošanā izmantojamās teritorijas, ko šobrīd aizņem biodeģvielas ieguvei kultivētie augi

Nepieciešamība samazināt siltumnīcefekta gāzu emisijas

Uzlabota kuģu energoefektivitāte, kas ļautu panākt ~3 % kopējo emisiju samazinājumu;

Priekšroka jūras transportam, jo tā emisijas uz tonnkilometru ir zemākas salīdzinājumā ar sauszemes transportu

Rīgas plānošanas reģiona potenciāls

Gara piekraste - **186,50 km**

Eiropā reti sastopams dabiskais biotops **Mežainās
piejūras kāpas 2180, balto smilšu pludmale** un kāpas

Kopā ar iekšzemes ūdeņiem piekrastē **daudz
ūdensmalu**



Baltās kāpas pludmale Saulkrastos, Latvia Travel, 2017

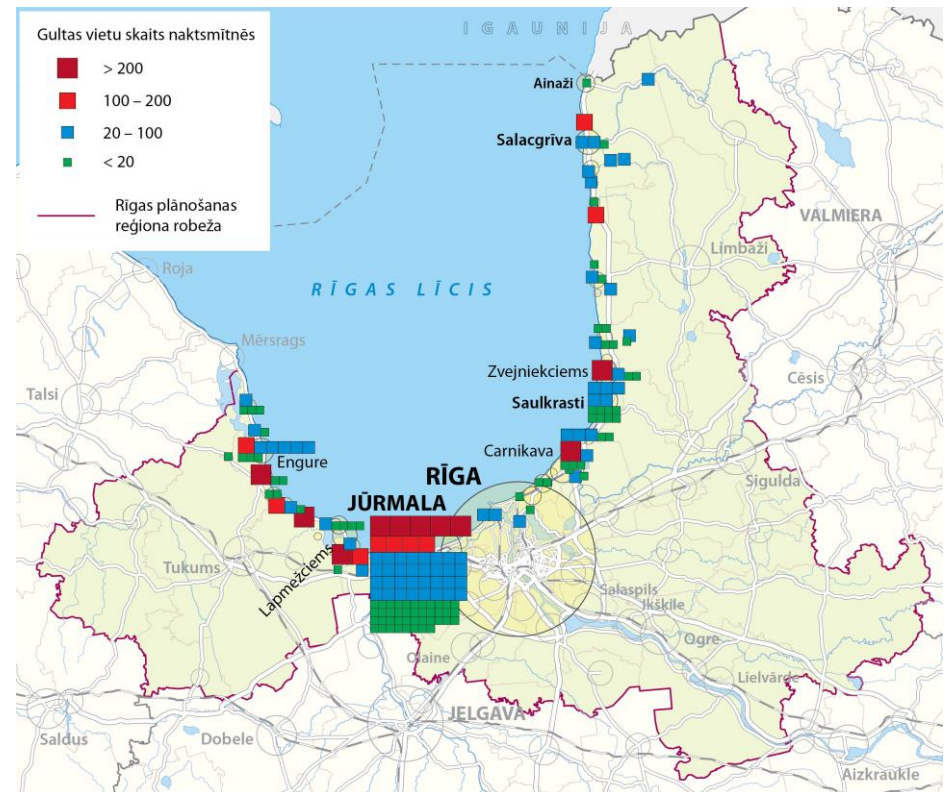
Rīgas plānošanas reģiona potenciāls

**0,7 milj. jeb 38% Latvijas iedzīvotāji RPR
piekrastes pašvaldībās**

Jūrmalas kūrorts, Pierīgas piekraste, piekrastes
pilsētas

- veselības tūrismam piemēroti dabas resursi, viesnīcas, sanatorijas, kūrortu tradīcijas, Zilā karoga pludmales un jahtostas

Ilgspējīgi saimniekošanas modeļi **Ziemeļvidzemes
biosfēras rezervātā**



Rīgas plānošanas reģiona potenciāls

Labā sasniedzamība

- - elektrificētas dzelzceļa līnijas
- - Via Baltica un valsts autoceļi
- - raīts sabiedriskais transports
- - regulāra prāmju satiksme ar Rīgu
- - velo ceļš Rīga-Jūrmala
- - tiek būvēts Rail Baltica dzelzceļš

Izdevīgs ģeogrāfiskais novietojums



Kuģu ceļi (The HELCOM AIS)

Skandināvijas tirgu tuvums

- Rīga – Ziemeļeiropas metropole, starptautisks kultūras, zinātnes, biznesa centrs, transporta mezgls
- Rīga un Pierīga – **Baltijas valstu centrālā piekraste**

Rīgas plānošanas reģiona potenciāls

Rīgas brīvosta un četras mazās ostas

Ostu uzņēmumi

Inženiertīklu (ŪK, gāze, elektrība)
nodrošinājums tuvu pludmalei, it īpaši pilsētās
un ciemos

Piekrastes kultūrvēsturiskais mantojums –
tradicionālā piekrastes zvejniecība un kūrvietas



Regulēta piekrastes izmantošana – pārsvarā ciemos un pilsētās ir noteiktas zonas rūpnieciskajai
apbūvei (ostām), publiskajai un dzīvojamai apbūvei

AER izmantošanas uzsākšanas pieredze

Trūkumi

Sezonalitāte ietekmē viesmīlības nozari

Degradētas bijušās militārās teritorijas, dārzu kooperatīvi

Maz SPA, maz naktsmītņu par samērīgām cenām, kafejnīcu un atpūtas pakalpojumu,

mazs piedāvājums ap mazajām ostām

Nepietiekama publiskā ārtelpa, trūkst piekļuves pludmales zonai

Augstas nekustamā īpašuma cenas piekrastē

Piekrastes ceļi sliktā stāvoklī

Saimnieciskās darbības ierobežojumi plašas teritorijas ar aizsardzības režīmu

- RPR piekrastē NATURA 2000 aizņem vairāk kā pusi no krasta līnijas 100 km
- EE daudz vairāk kempinga zonu piekrastē, populārāki SPA

Maz piemēroti dabiskie jūras apstākļi marikultūru audzēšanai

***Dzīvojot pie jūras, maz zināšanu par jūru
un maz ienākumu no jūras***

Plānošanas dokumenti

ES
EK "Eiropa 2020" jūrlietu politika (dimensija)

EK Viedās specializācijas stratēģija

Integrētā jūrlietu politika

Konvencijas (Eiropas jūras transporta telpa bez šķēršļiem u.c.)

BJR stratēģija

Eiropas jūras telpiskās plānošanas iniciatīva
(platforma, finansējums, projekti)

ES finansējums 2014.–2020. gadam (ELFLA, EJZF,
jūras un jūrniecības pētniecības un inovācijas
programmas, Apvārsnis 2020 u.c.)

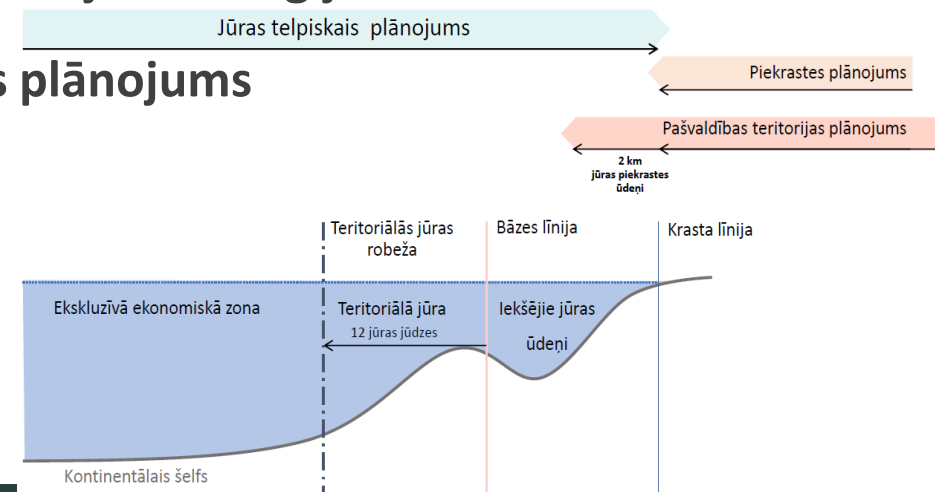
LV
LIAS 2030 - nacionālo interešu telpa – Baltijas jūras piekraste

NAP 2020

Piekrastes plānojums

Viedās specializācijas stratēģija

Jūras telpiskais plānojums



Plāns

Jūras un piekrastes viedās specializācijas plāns Rīgas plānošanas reģionam

Projektu ietvars pēc 2020.gada

Aptver septiņas piekrastes pašvaldības un Rīgas līča daļu

Plāna ieviešana projektu veidā, sadarbojoties RPR, pašvaldībām u.c.



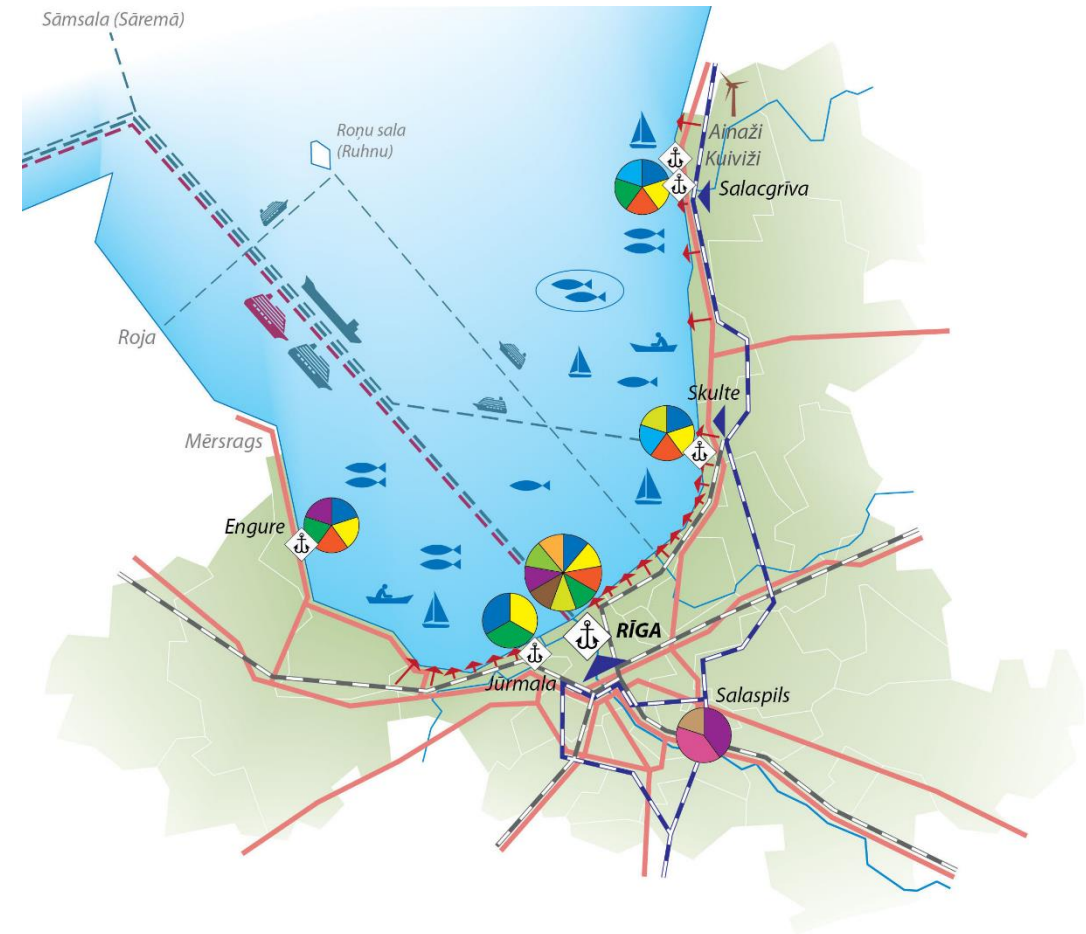
Vīzija

Ar jūras ekonomiku saistīto nozaru attīstība Baltijas jūras Rīgas līcī

Rīgas plānošanas reģiona piekrastes iedzīvotāju labklājība

Rīgas kā Baltijas jūras metropoles un Jūrmalas kā kūrorta lomu stiprināšana

un ieguldījums līdzsvarotā Baltijas jūras baseina valstu attīstībā



Tematiskie virzieni

1. Jūras transports un kuģubūve
2. Zveja un marikultūra
3. Piekrastes teritoriju daudzfunkcionāla un vieda izmantošana
4. AER izmantošana piekrastē
5. Kurortoloģija un veselības tūrisms

PASĀKUMI

saraksts, kas radoši papildināsies



1. TV «Jūras transports un kuģubūve «Pasākumi

1. Investīcijas ostu un ar jūras ekonomiku saistīto uzņēmumu infrastruktūrā un zināšanās
2. Inženierzinātņu (metālapstrādes, sakaru u.c.) produktu attīstība un lietišķo pētījumu programma
3. Pilsētvides un pakalpojumu attīstība ap jahtu ostām
4. Rail Baltica potenciāla izmantošana piekrastes attīstībā
5. Ostu start-up programma uzņēmējdarbības veicināšanai un dažādošanai piekrastē
6. Vietējie pasažieru pārvadājumi
7. Piekrastes un Vecrīgas ūdens savienojumi tūristiem, laivu un kuģīšu piestātņu izbūve
8. Jauni starptautiski ūdens maršruti



O`Yachts!, Dienas Bizness 01/06/2018

2. TV «Zveja un marikultūra» Pasākumi

9. Atbalsts vides prasību ieviešanai zivsaimniecības nozarē
10. Piekrastes vēsturisko nodarbju un kultūrvēsturiskā mantojuma saglabāšana
11. Integrētās zivju, aļģu un gliemeņu marikultūras audzēšanas pilotprojekti
12. Pētījumi jaunu farmācijas produktu un medicīnas terapiju attīstībai



3. TV»Piekrastes teritoriju daudzfunkcionāla un vieda izmantošana»Pasākumi

13. Mobilitātes punkti
14. Piekļuves uzlabošana piekrastei
15. Jaunu principu ieviešana piekrastes transporta un tūrisma pakalpojumos
16. Viedās promenādes
17. Magnētobjekti piekrastē
18. Pludmaļu labiekārtošana un atpūtas iespēju dažādošana
19. Ūdenssporta un ūdens aktivitāšu centri
20. Eirovelo 13 attīstība un sasaiste ar apkārtējo piekrastes teritoriju velo tīklu
21. Pētniecības programma «Studijas par jūru»



4. TV»AER izmantošana piekrastē « Pasākumi

22. Vēja potenciāla izmantošanas pilotprojekti un izpētes projekti

23. Saules enerģijas izmantošana

24. Līdzdalība starptautiskos projektos (viļņu enerģija)



5. TV»Kurortoloģija un veselības tūrisms»

25. Pakalpojumu kvalitāte uzlabošana, kompetenču attīstība

Viesmīlība ir atslēgas kvalitāte nozarē

Visa veida atbalsta pasākumi kūrortu attīstībai

Jūrmala, Saulkrasti, Rīga u.c. vietas kā atbalsta punkti

Aptver **veselības tūrisma un viesmīlības nozarē strādājošo uzņēmumu un darbinieku vajadzības**

sākot ar investīcijām infrastruktūras attīstībā, jaunu tehnoloģiju ieviešanā un beidzot ar darbinieku apmācībām, jaunu pieeju aprobāciju sezonas darba apstākļos

Kūrorta poliklīnikas atjaunošana Jūrmalā



www.visitjurmala.lv

leviešana

Ieviešana projektu veidā

projektu ietvars plānošanas periodam pēc 2020.gada

Rīgas plānošanas reģiona mērķteritorijai “Piekraste”

Ieviesēji

- Rīgas plānošanas reģions
- Pašvaldības
- NVO
- Uzņēmumi
- Sadarbībā ar valsts iestādēm un starptautiskajiem partneriem



Ieviešana projektu veidā

Nākamais solis ir prioritāro projektu izstrāde

– pamatošana, sadarbības partneru identificēšana un konkrēto aktivitāšu plānošana

Prioritātes – stratēģiskās projekta idejas

- **Ostas – piekrastes ekonomiskās attīstības un zināšanu centri**
Ostu apsaimniekota programma jaunuzņēmumiem, zinātniekiem, publiskās infrastruktūras sakārtošana
- **Piestātņu tīklojums**
Jahtostas, laivu piestātnes/slipi, ūdens aktivitāšu centri
- **Piekrastes pamata infrastruktūra**
Transporta un gājēju infrastruktūra, pludmales labiekārtojums, mobilitātes punkti, Eirovelo
- **Zinātnieki piekrastei**

Paldies par uzmanību!

Vairāk informācijas:

Inga Brieze, inga.brieze@rpr.gov.lv

www.rpr.gov.lv