

#Savienojumslespējām

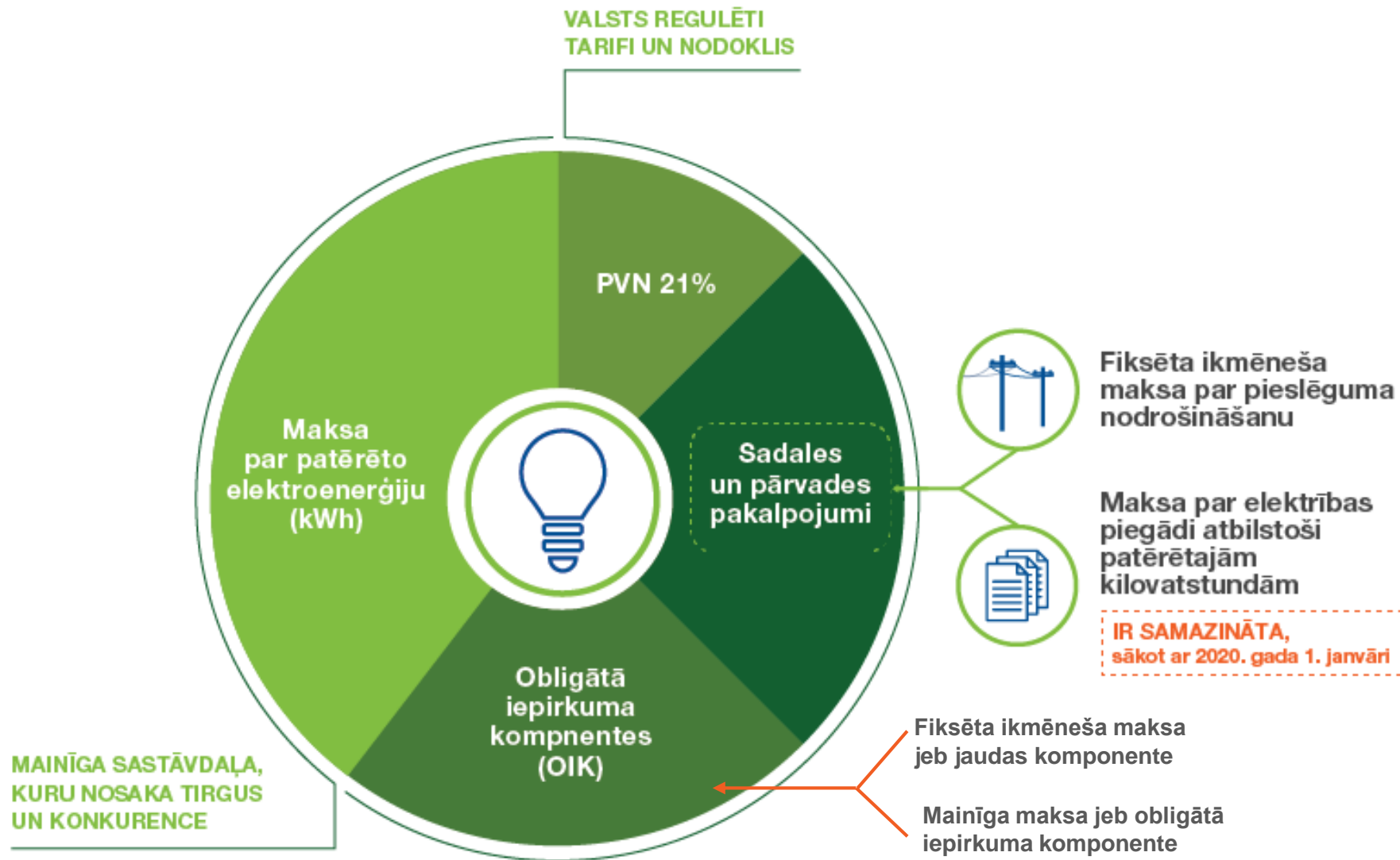
Latvijas Pašvaldību savienība

Baiba Priedīte

AS «Sadales tīkls» Klientu direktore

19.02.2020.

No kā sastāv rēķins par elektrību?





Tarifa izmaiņas no 01.01.2020.

Samazināta maksa par elektrības piegādi!

- ✓ Pārskatāma un prognozējama darbības vide elektroenerģijas lietotājiem;
- ✓ Tarifs spēkā nākamajiem 5 gadiem – līdz 2024.gadam ieskaitot
- ✓ samazināta diferencēto tarifu mainīgā komponente – maksa par elektroenerģijas sadalīšanu – par vidēji 8%.

Lielākie ieguvēji

- klienti, kuri elektrotīkla **pieslēguma jaudu izmanto efektīvi**, tas ir, **patērē** atbilstoši uzstādītajai jaudai, to **maksimāli noslogojot**
- klienti, kuriem elektroenerģijas **patēriņš ir nakts laikā** un ir izvēlēts S3 tarifa plāns



JAUNAS IESPĒJAS:

- **Dienas / nakts tarifs** juridiskajiem klientiem
- **Elektrība kā gāzes komunālo pakalpojumu alternatīva**



JO LIELĀKS
PATĒRIŅŠ



JO ZEMĀKI
TARIFI

Dati

ĒRTUMS | ĀTRUMS | IZDEVĪGUMS

- 706 tūkstoši - kopējais klientiem uzstādīto viedo elektroenerģijas skaitītāju apjoms
- 64% no kopējā klientu elektroenerģijas skaitītāju skaita
- Kopā tiek uzskaitīts 87% elektroenerģijas no visa klientu patēriņa.

Dati: 31.01.2020.

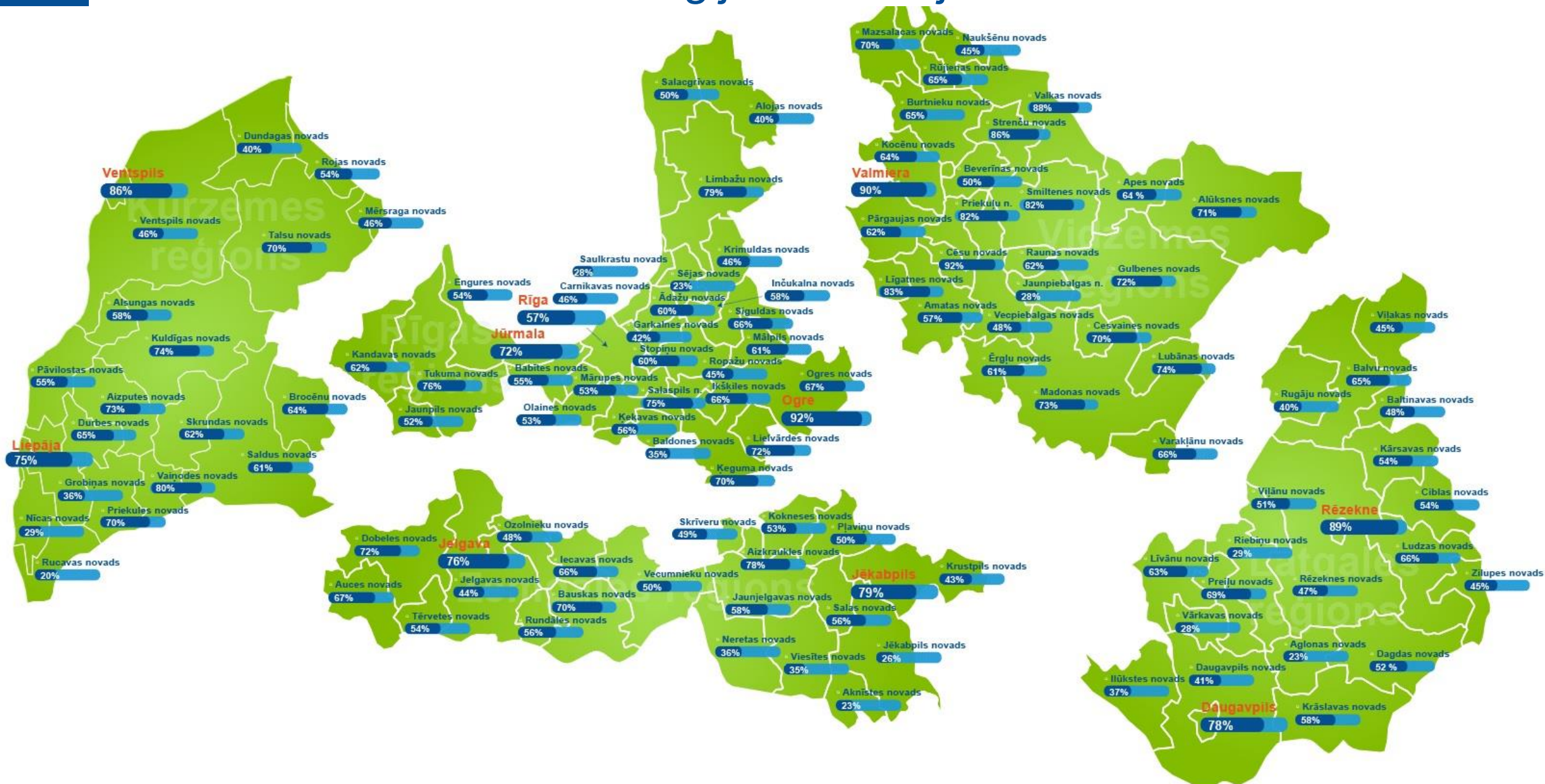


DATI PIEEJAMI
E-ST.LV



EFEKTIVITĀTE

Uzstādītie viedie elektroenerģijas skaitītāji uz 01.01.2020.



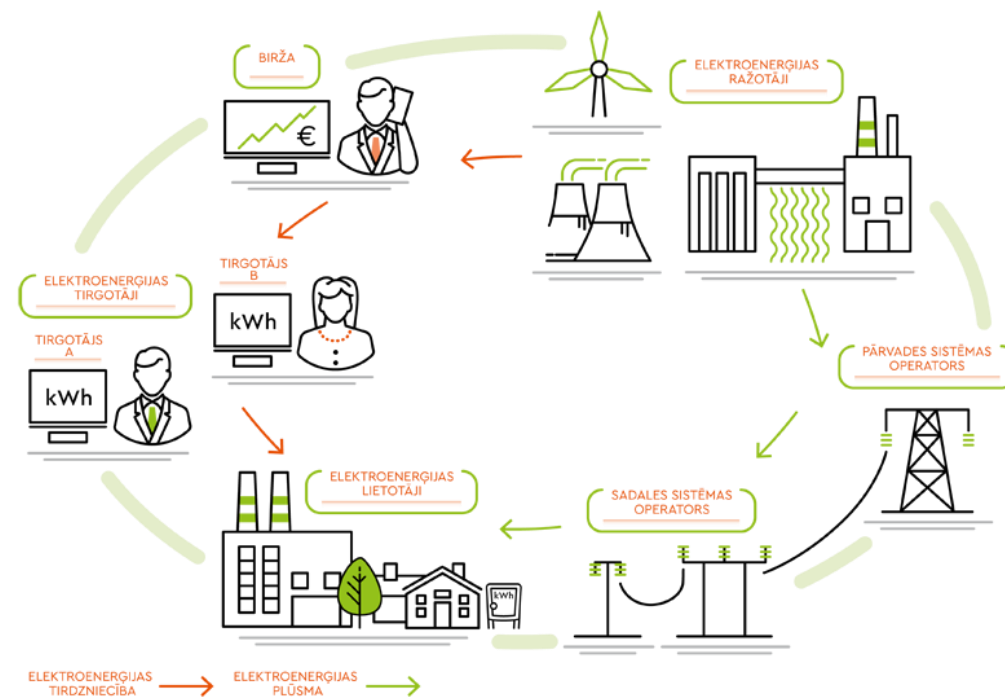
Elektrības tirgotāji

TIRGOTĀJU MAIŅA | PGP | EFEKTIVITĀTE

- 41 elektrības tirgotāji, no tiem 18 - aktīvi.
- 15,2 tūkstoši tirgotāju maiņas (juridiskajiem klientiem) – 2019.gadā
- 256 pašvaldību pieslēgumu ir **Pēdējā garantētā piegāde (PGP)*** (14 pašvaldībām, no tām 5 pastāvīgi) = 5% no visu juridisko klientu PGP uzņēmumiem
- 8,8% juridisko klientu ir PGP. Pastāvīgi 4,2% pašvaldībām ir PGP

Dati: par 2019.gadu

* PGP - elektroenerģijas piegāde tādām lietotājam, kurš nav izvēlējis savu elektroenerģijas tirgotāju un nav noslēdzis līgumu. Elektroenerģijas cena veidojas no: vidējās elektroenerģijas cenas biržā, pieskaitot tai noteiktā tirgotāja uzcenojumu. Tā katru mēnesi var būt atšķirīga.



BĒRNUDĀRZS
Pieteikt pakalpojumu

Visu objektu tehniskā informācija

▼ Tehniskā informācija

Objekta EIC kods: 43Z-STO007567212



Elektroietaišu piederības robeža: Z1 - uz Lietotāja kabeļlīnijas pievienojuma kontaktiem SSO gaisvadu līnijai.

Tarifs: S-6 0,4kV līnijas
Fāzu skaits: 3
Ievadaizsardzības aparāta lielums: 100 A
Spriegums: 0.4 kV

Transformatora punkts: T-8038
Kārklīšs Z-4
Slodzes punkts: 32s8038m01

Skaitītāja numurs: 11691058
Mērījumu punkts: 3268241
Pieslēgts 06.05.2015.
Skaitītāja nolasīšanas veids: Skaitītāja rādījumi tiek iegūti automātiski (AEUS)

Elektroenerģijas tirgotājs: LATVENERGO AS
Elektroenerģijas tirgotāju vēsture

PAGASTA NAMS
Pieteikt pakalpojumu

▼ Tehniskā informācija

Objekta EIC kods: 43Z-STO00911386P Līguma numurs: _____



Šajā adresē 2020. gadā plānojam uzstādīt viedo elektroenerģijas skaitītāju:

Ne vēlāk kā 2 nedēļas pirms skaitītāja maiņas informēsīm par to, izvietojot paziņojumu uz kārņu telpas ārdurvīm (ziņojumu dēļa), telefoniski vai nosūtot īsziņu.

Visu objektu tehniskā informācija

Informācija par elektroenerģijas tirgotāju, tai skaitā PGP

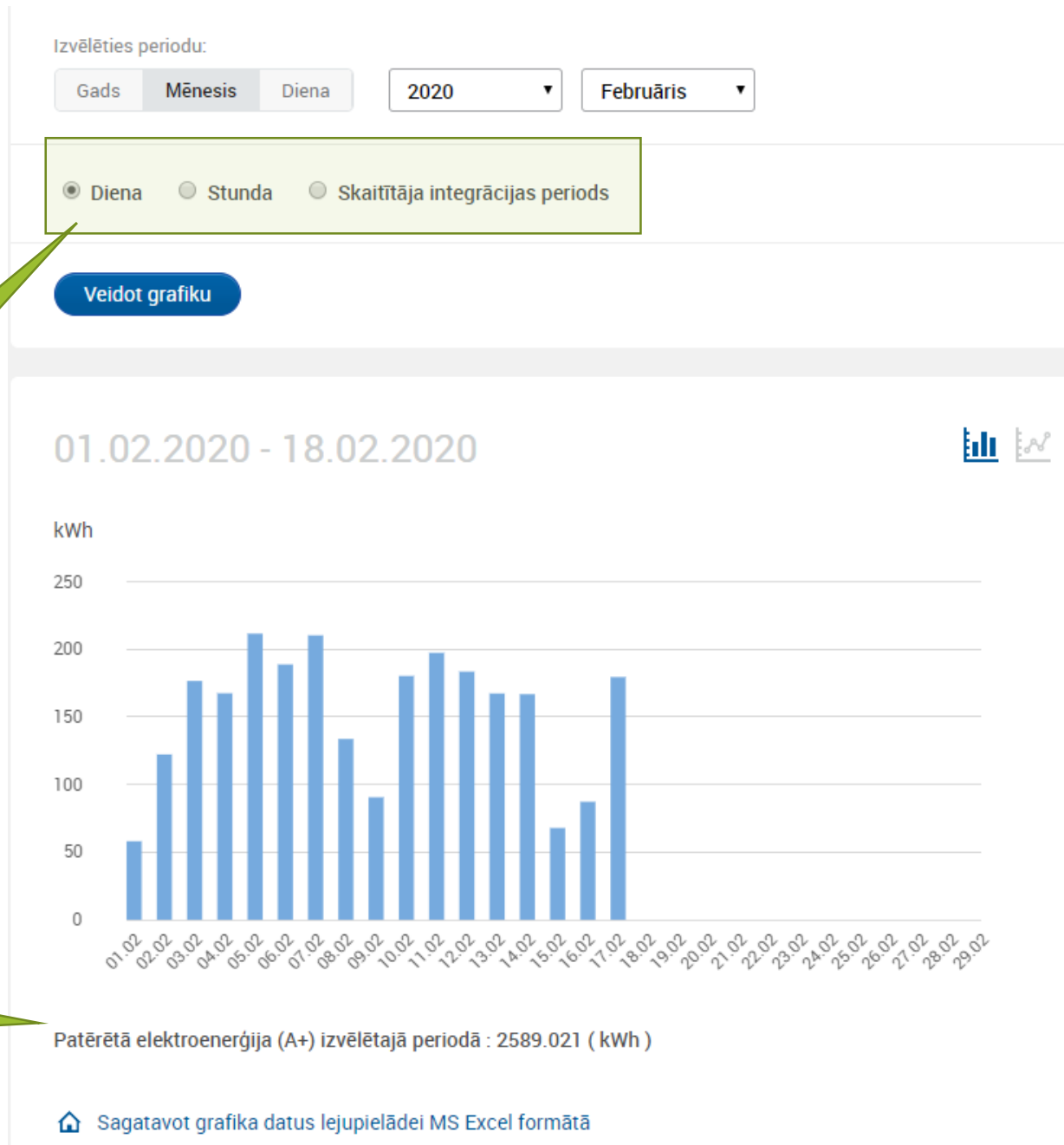
Informācija par plānoto viedā skaitītāja uzstādīšanu

Elektroenerģijas tirgotājs: PGP no 01.07.2013.
Elektroenerģijas tirgotāju vēsture

Patēriņa grafiki:
dienas,
mēneša, gada
griezumā

Visu objektu tehniskā informācija

Iespēja salīdzināt periodus



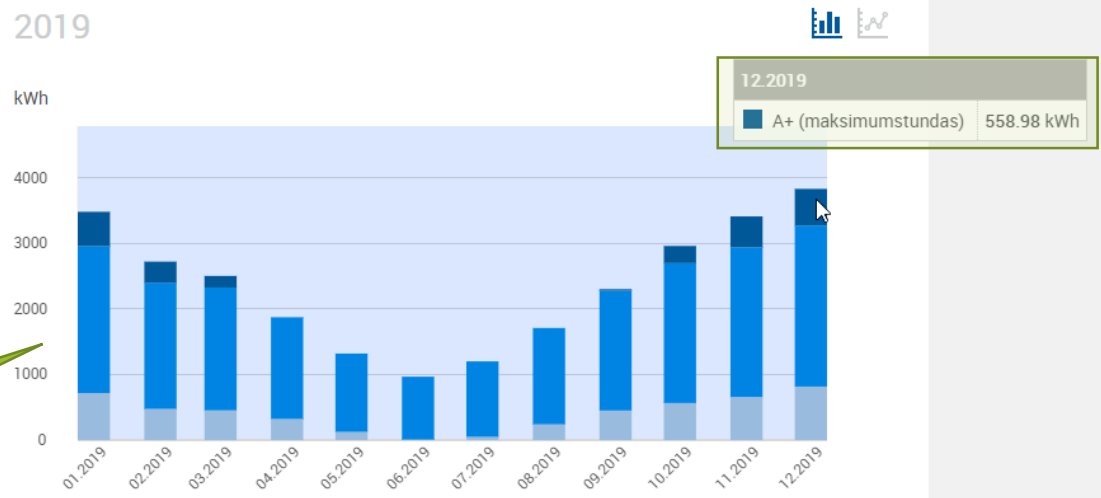
Patēriņa grafiki: pa laika zonām

Diena, nakts, maksimumstundas

Izvēlēties periodu:

Gads Mēnesis Diena **2019**

Veidot grafiku



Patērētā elektroenerģija (A+) izvēlētajā periodā : 28259.41 (kWh)

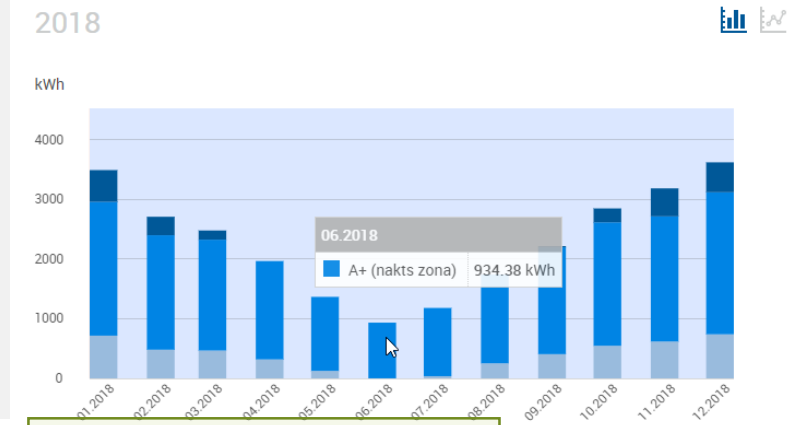
- Sagatavot grafika datus lejupielādei MS Excel formātā
- Sagatavot grafika datus lejupielādei MS Excel formātā par visiem klienta skaitītājiem

Iespēja salīdzināt periodus

Izvēlēties periodu:

Gads Mēnesis Diena **2018**

Veidot grafiku



Patērētā elektroenerģija (A+) izvēlētajā periodā : 27771.42 (kWh)

- Sagatavot grafika datus lejupielādei MS Excel formātā
- Sagatavot grafika datus lejupielādei MS Excel formātā par visiem klienta skaitītājiem

Dati: tiešsaistes nolasījumi

- Vēsturisko nolasījumu arhīvs - sistēmas veiktais momentāno datu nolasījums, kā arī Jūsu izsauktā nolasījuma dati, ja tādi būs veikti. Datus pa dienām varat pārlūkot, mainot datumu;
- Veikt datu nolasījumu no skaitītāja Jūsu izvēlētajā laika momentā.

Pakalpojums - Momentāno datu tiešsaistes nolasījums – pieejams, ja šādu funkcionalitāti nodrošina elektroenerģijas skaitītājs.

Objekta ievadaizsardzības aparāta lielums: 200 A

Augstāk norādītā vērtība ir līgumā norādītais ievadaizsardzības aparāta lielums vai atļautās jaudas vērtība vidējā sprieguma uzskaitēm. Nolasītās vērtības Jūs varat salīdzināt ar līgumā minētajām vērtībām un izvērtēt nepieciešamo pieslēguma jaudu. Nolasījumi atspoguļo:

- zemsprieguma uzskaitēm - strāvas mērījumu katrā fāzē nolasīšanas brīdī;
- vidsprieguma uzskaitēm - jaudas mērījumu katrā fāzē un kopējo summu nolasīšanas brīdī.

Nolasīšanas laiks: 17.02.2020 01:24

Skaitītāja numurs: 920505

	Fāze 1	Fāze 2	Fāze 3	Kopā
Aktīvā jauda (kW)	2.98087	4.27496	4.18836	11.44419
Reaktīvā jauda (kVAR)	1.46448	1.95919	2.687	6.11067
Pilnā jauda (kVA)				0
Strāvas mērījums (A)	14.0	20.0	21.0	-
Spriegums (V)	236.14	231.54	239.67	-
Jaudas koeficients (cosφ)	0.896	0.91	0.847	0.8843

Nolasīšanas laiks: 17.02.2020 10:12

Skaitītāja numurs: 920505

	Fāze 1	Fāze 2	Fāze 3	Kopā
Aktīvā jauda (kW)	10.92218	13.28108	15.03316	39.23642
Reaktīvā jauda (kVAR)	2.35685	2.50235	4.59762	9.45682
Pilnā jauda (kVA)				0
Strāvas mērījums (A)	51.5	60.0	66.5	-
Spriegums (V)	230.52	231.87	236.79	-
Jaudas koeficients (cosφ)	0.974	0.988	0.956	0.9727

Nolasīšanas laiks: 17.02.2020 12:47

Skaitītāja numurs: 920505

	Fāze 1	Fāze 2	Fāze 3	Kopā
Aktīvā jauda (kW)	8.61891	11.89867	11.49632	32.0139
Reaktīvā jauda (kVAR)	3.32123	2.1201	2.70056	8.14189
Pilnā jauda (kVA)				0
Strāvas mērījums (A)	39.0	52.5	50.0	-
Spriegums (V)	232.87	232.34	234.19	-
Jaudas koeficients (cosφ)	0.932	0.984	0.969	0.9617



- 1 Regulārs visu novada ēku un objektu **ST pakalpojuma tarifa monitoringa, salīdzinot izmaksu ziņā efektīvāko izvēli** – pamattarifs, 1.plāns vai 2.plāns, kā arī patēriņa sadalījuma analīze

TARIFU APRĒKINA KALKULATORS

Mājsaimniecība	Uzņēmums
Srieguma pakāpe	0.4 kv līnijas
Ievadaizsardzības aparāta strāvas lielums	0
Atļautā slodze (kW)	0
Fāzes	3
Dienas zonas patēriņš	0
Maksimūmstundas	0
Nakts/Brīvdienu zonas patēriņš	0

Aprēķināt bez OIK
 Aprēķināt bez PVN

Aprēķināt Notīrīt

PAKALPOJUMS: tarifu plāna maiņa

- 2 Ikgadējs ēku un objektu **ievadjaudu optimizācijas monitorings**

IEGUVUMS

Sadarbībā ar ST ekspertiem, 2016.gadā tika panākts ievērojams efekts – ikgadu ļaujot ietaupīt ap 20K EUR





- 3 Apvienots elektroenerģijas iepirkums – **vienā iepirkumā apvienots visu novada ēku un objektu, kā arī kapitālsabiedrības objektu elektroenerģijas patēriņš.** SIA “Ādažu ūdens” ir lielākais elektroenerģijas patērētājs, bet ar pavisam **citādu diennakts noslodzes grafiku** kā citiem objektiem.

IEGUVUMI:

- **kopumā sabalansēts** visu objektu **kopējais diennakts elektroenerģijas patēriņa grafiks** (dienas, nakts, maksimum stundas)
- rezultātā **iegūts liels elektroenerģijas iepirkuma apjoms ar līdzsvarotu patēriņa grafiku** par labāko cenu
- ievērojami samazināti administratīvie izdevumi iepirkumu organizēšanas procesā





Aivars Slišāns

Pašvaldību klientu
apkalpošanas
vadītājs

Aivars.Slisans@sadalestikls.lv
67726226; 28647560



E-KONSULTĀCIJAS

iespēja attālināti saņemt detalizētu informāciju kā arī eksperta padomu par jums aktuāliem jautājumiem.

Piesakieties sadalestikls.lv



E-SEMINĀRI

iespēja uzzināt visu aktuālo par elektrotīkliem un elektrības piegādi, kā arī ērti precizēt jebkuru detaļu, pat neizejot no biroja.

Uzaicinājumu saņemsiet no Klientu apkalpošanas vadītāja



E-INFORMĒTĪBA

Atbalstot klientu prasību pēc ātras un precīzas informācijas apmaiņas, esam pieejams 24/7.

Informatīvi bagāta mājas lapa. Ātrai uzziņai – darbu kartes ar aktuālo un paredzamo. Operatīvā informācija SMS un/ vai e-pastā.



#Savienojumslespejam | www.sadalestikls.lv

Baiba Priedīte

baiba.priedite@sadalestikls.lv