



Sabiedriskā transporta pakalpojumu nozares 2019.gada rezultāti un aktualitātes

Latvijas Pašvaldību savienība
2020.gada 19.februāris



Izmaiņas maršrutu tīklā

Atvērti: 6 maršruti 963 reisi

Slēgti: 8 maršruti 1056 reisi

Dažādas izmaiņas:

1816 reisos grozījumi

72 maršrutos izmaiņas sakarā ar izglītības iestādēm

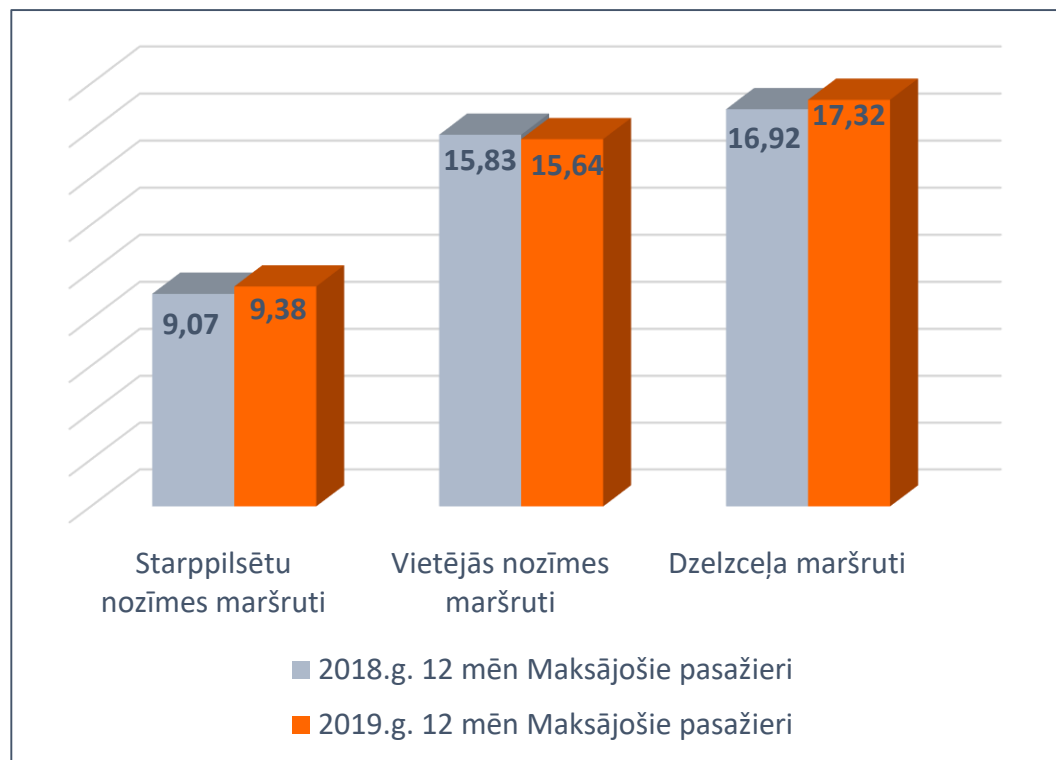
69 maršrutos palielināts reisu izpildes ātrums

	Izmaiņas +/- (tūkst. km)
Rīgas plānošanas reģions	-160
Latgales plānošanas reģions	-3
Kurzemes plānošanas reģions	+21
Vidzemes plānošana reģions	+6
Zemgales plānošanas reģions	0
Starppilsētu maršrutu tīkls	-335

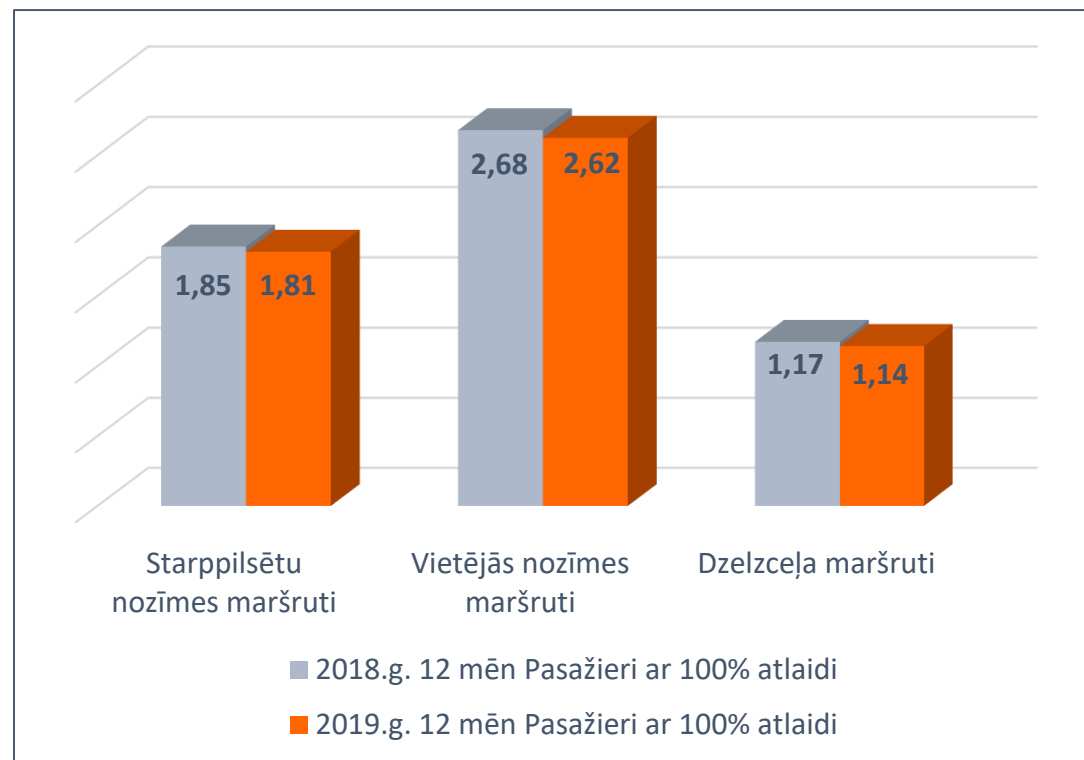


Pārvadātie pasažieri 2018.gada un 2019.gada 12 mēnešos, milj. (reģionālā satiksme +0,85%)

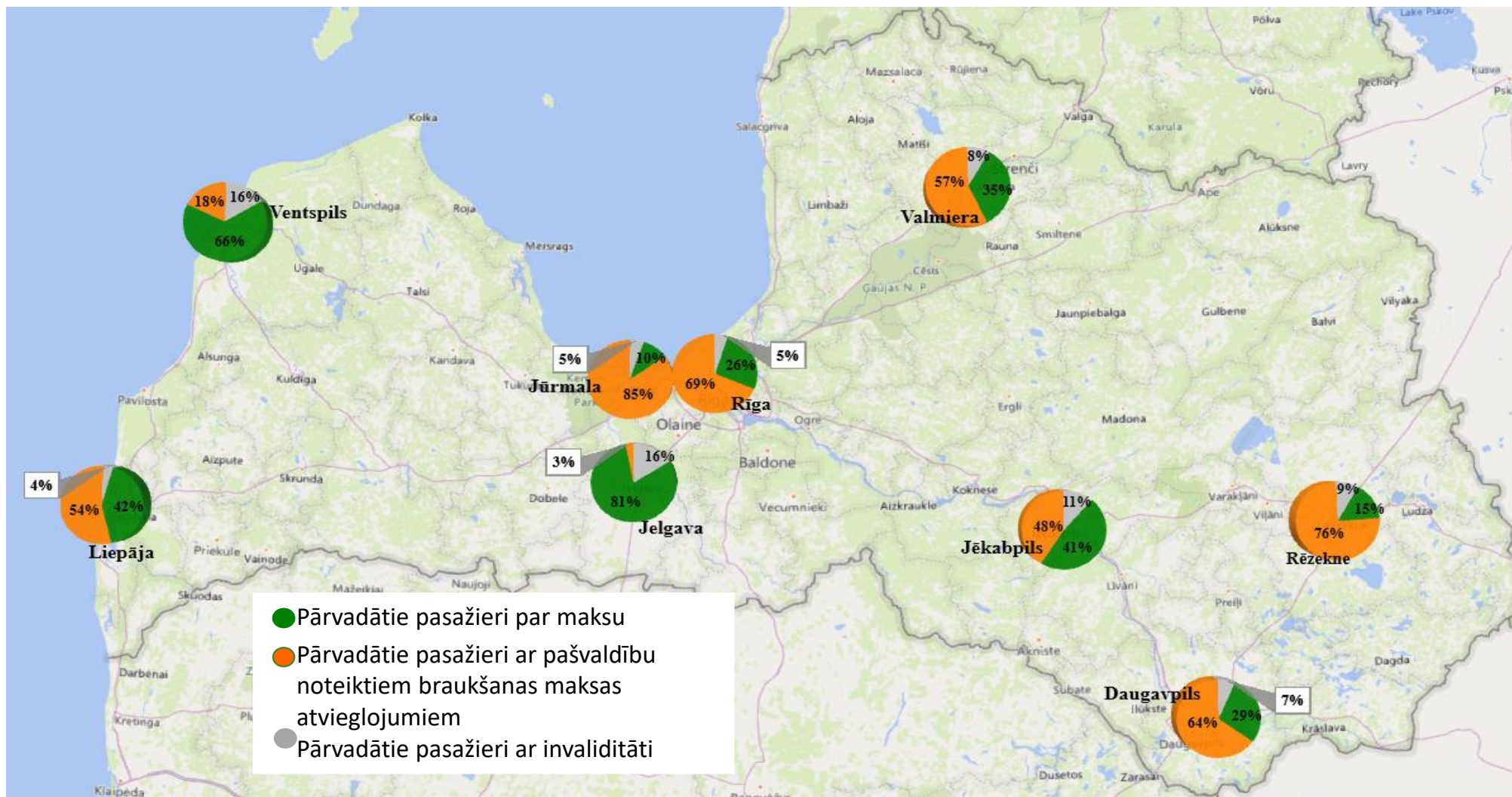
Pasažieri par samaksu (t.sk. Daudzbērnu ģimeņu locekļi)



Pasažieri ar braukšanas maksas atvieglojumiem (100% atlaide)

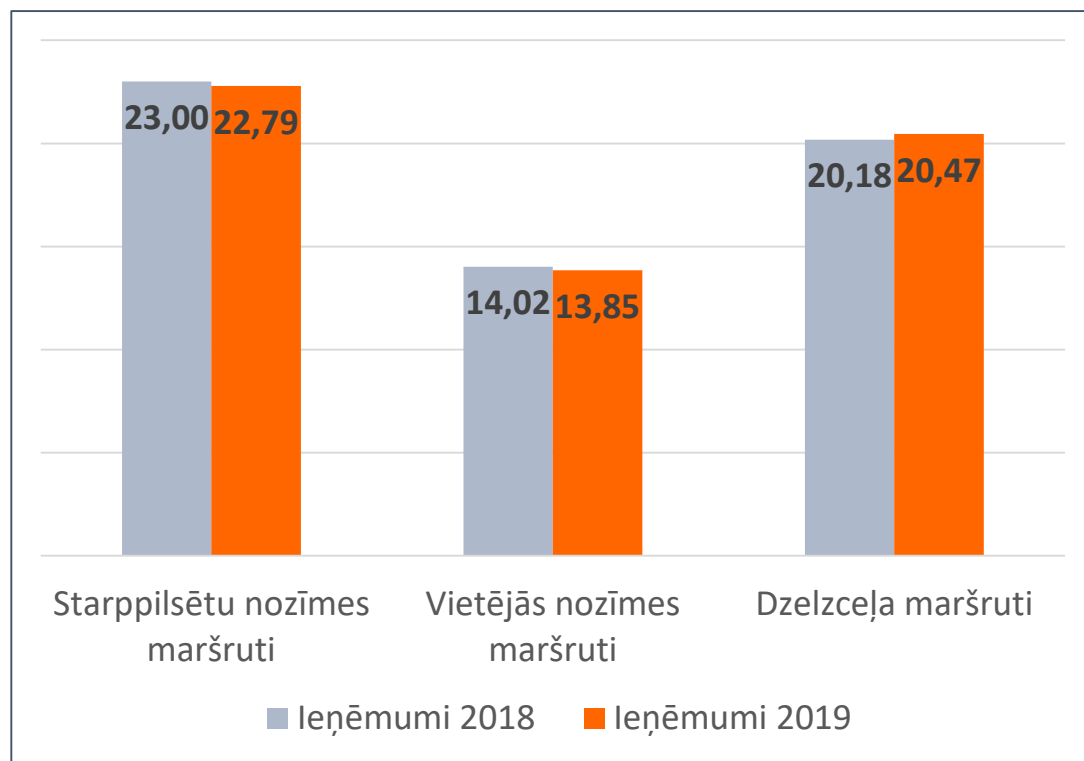


Pārvadātie pasažieri republikas pilsētās (-1,78%)

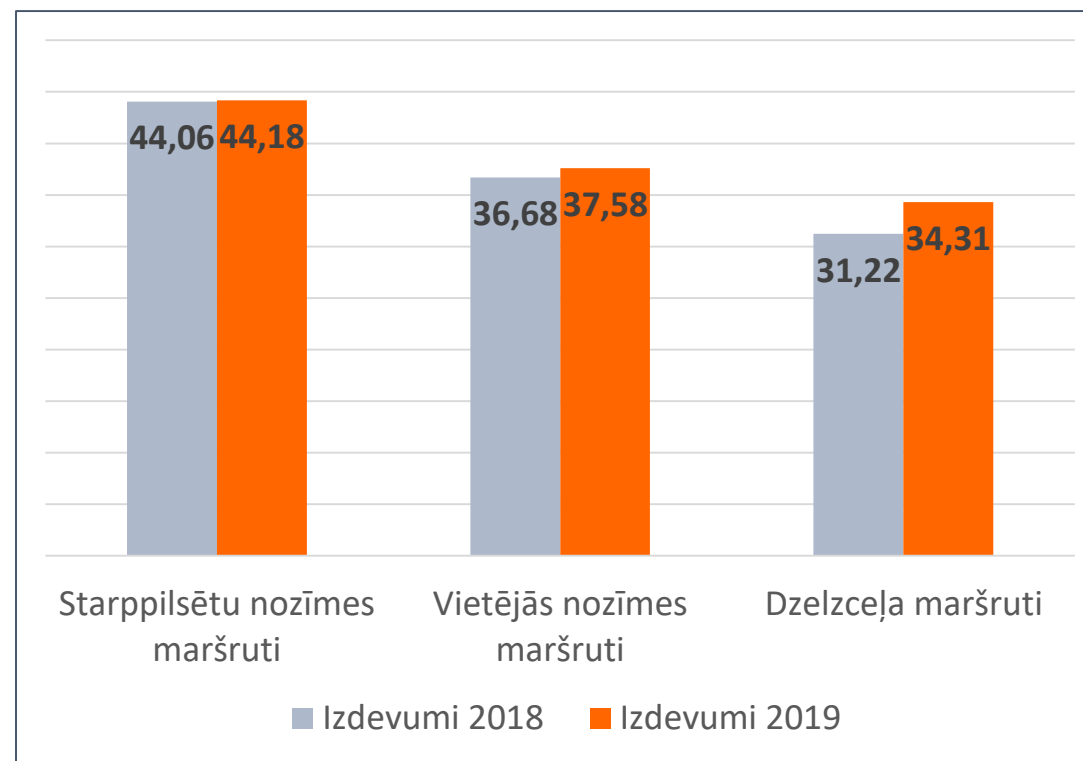


Ieņēmumu un izdevumu izmaiņas 2018.gada un 2019.gada 12 mēnešos

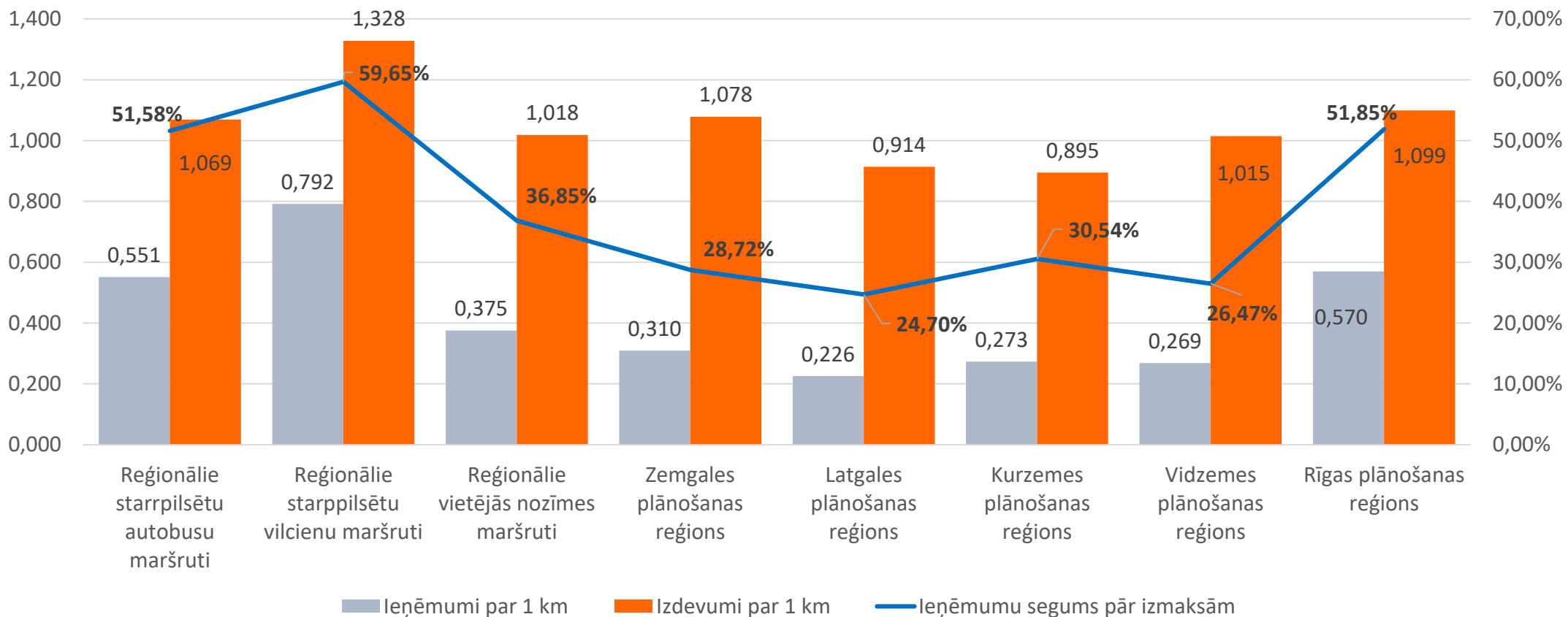
Ieņēmumi (-0,17%)



Izdevumi (+3,67%)

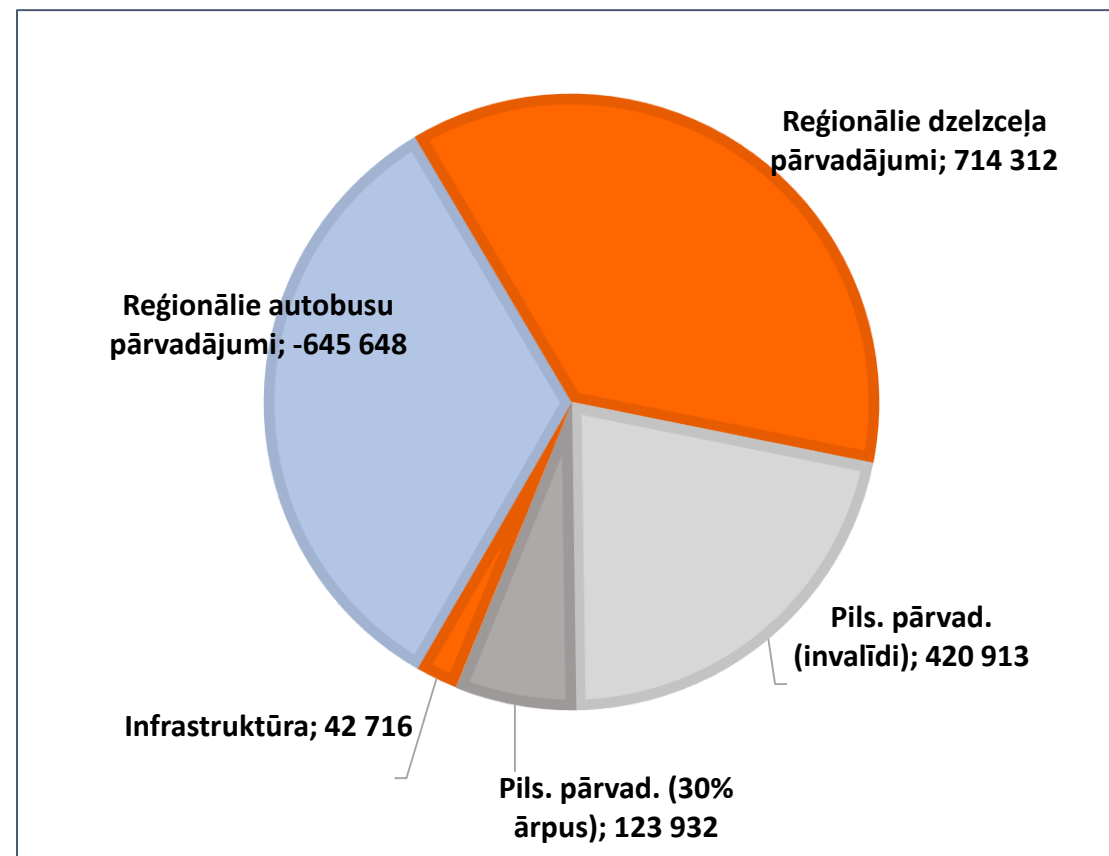


Faktiskie izdevumu un ieņēmumu rādītāji reģionālās nozīmes pārvadājumos 2019.gada 12 mēnešos, EUR un %



Saistības no 2019.gada

	No valsts budžeta kompensējamie zaudējumi un peļņa), milj. EUR	Dotāciju segums pār aprēķ. kompen.
Reģionālie autobusi	48,72	99%
Reģionālie vilcieni	15,17	105%
Pilsētu pārvadājumi (invalīdi)	10,76	104%
Pilsētu pārvadājumi (30% ārpus)	1,83	107%
Dzelzceļa infrastruktūra	21,9	100%



Informācija par atklāto konkursu Nr.AD 2019/7

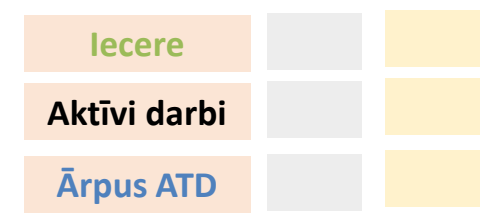
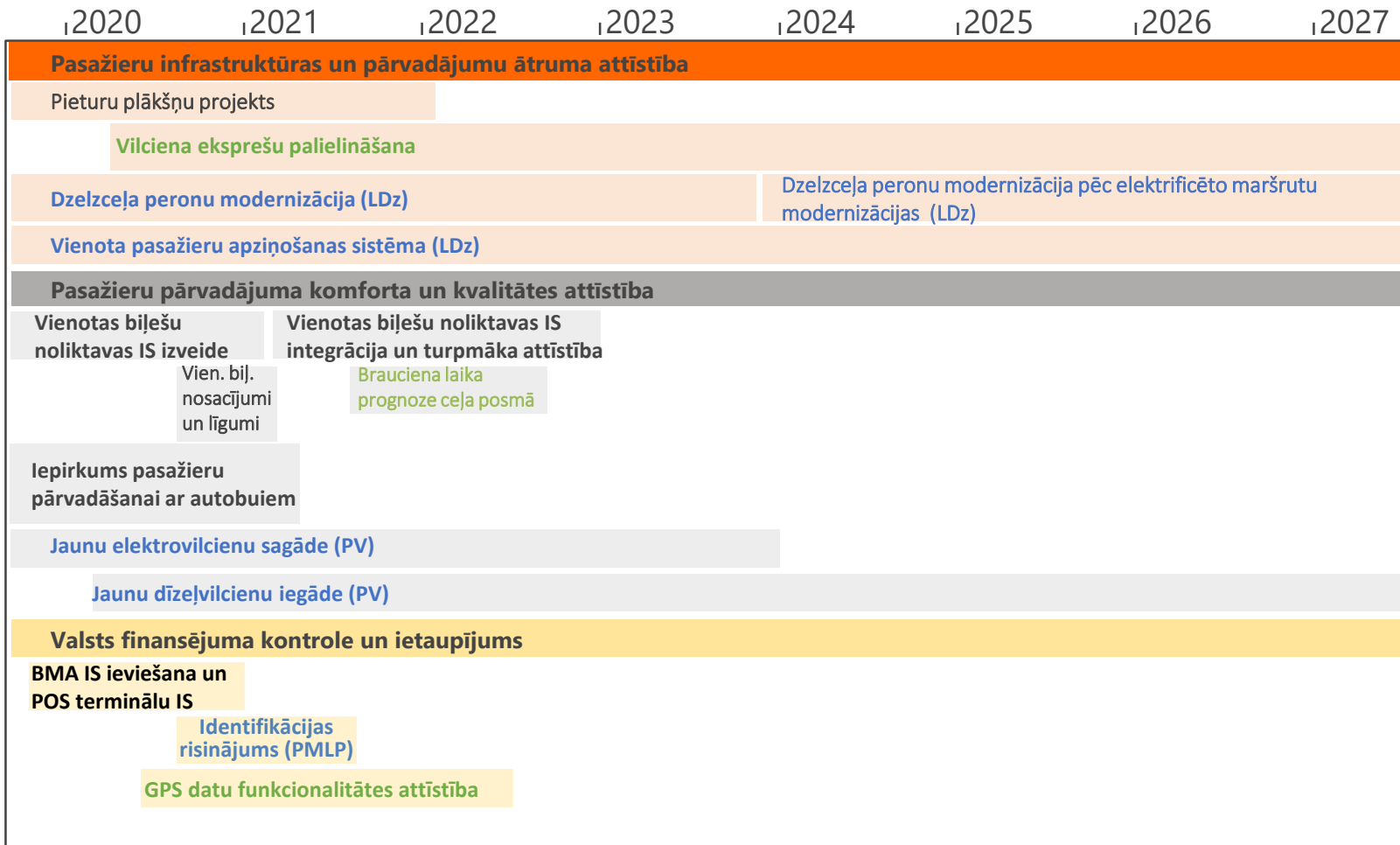
- 16 daļas
- Iesniegti 40 piedāvājumi, t. sk.
27 uzņēmumu pieteikumi;
13 uzņēmumu apvienību pieteikumi
- Vislielākais piedāvājumu skaits
10.daļai Madona (6 piedāvājumi)
- Augstākā piedāvātā cena 1,8267
EUR/km;
- Zemākā piedāvātā cena 0,7774
EUR/km

Periods	Vidējā cena (pirmā zemākā)	Nobraukums periodā	Ietekme uz VB gadā, t.sk. autoostas izmaksas
2021.-2024.gads	1,0703	257,32	41,94
2025.-2027.gads	1,1288	195,18	47,85
2028.-2030.gads	1,1760	195,18	52,49
VB bāze 2021.gads (autobusu pārvadājumi)			38,83

Atbilstoši MK 04.06.2019. sēdes (Nr.27, 28.§) lēmuma 2. un 3.punktam pirms atklāta konkursa rezultātu apstiprināšanas atkārtoti informēt MK par finansiālo ietekmi uz VB izdevumiem 2021.-2030.gadam un par papildu finansējuma piešķiršanu lemt par valsts budžetu kārtējam gadam un vidēja termiņa budžeta ietvara sagatavošanas un izskatīšanas procesā



Attīstības darbi pasažieru pārvadājumos





Paldies par uzmanību!

Sadarbība. Atbalsts. Attīstība.

