



Valsts zemes dienests

1m2 projektētās kadastrālās vērtības

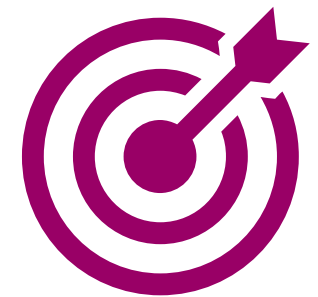
ARTŪRS PIZIČS, VECĀKAIS METODIKAS EKSPERTS (ANALĪTIĶIS)

Rīga, 2022

TEMATISKĀS KARTES KADASTRS.LV

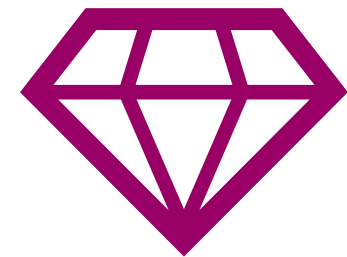
MĒRĶIS

Kadastra objektu un kadastrālo
vērtību raksturojošās informācijas
kartogrāfiska attēlošana



IEGUVUMI

1. Vienkāršāka objektu salīdzināšana telpiski
2. Pārskatāmāki KV bāzes rādītāji un NĪ darījumi
3. Iespēja vieglāk ieraudzīt neaktuālu informāciju datos



PAŠVALDĪBĀM NODERĪGĀKĀS TEMATISKĀS KARTES

- Kadastrālo vērtību zonējumi (spēkā esošie un projektētie)
- Kadastrālo vērtību zonējumu bāzes rādītāji
- Projektētās 1m² kadastrālās vērtības
- Nekustamā īpašuma lietošanas mērķi
- Ēku galvenais lietošanas veids
- Nolietojums (spēkā esošais un projektētais)
- Kadastrālo vērtību bāzē izmantotie NĪ darījumi



1m² PROJEKTĒTĀS KADASTRĀLĀS VĒRTĪBAS

*Kadastrālo vērtību bāze atbilstoši nekustamā
īpašuma tirgus situācijai 2019.gada 1.jūlijā
(nav apstiprināta MK!!!). KV modelēta uz 2021.gada
10.decembra kadastra datiem.*



Valsts zemes
dienests

GALVENIE KARŠU VEIDOŠANAS PRINCIPI



Grupēti pēc NĪ objekta sastāva

- Ēkas
- Zeme
- Īpašumi



Savstarpēji salīdzināmi objekti

- NĪ lietošanas mērķis (NĪLM)
- Ēkas galvenais lietošanas veids



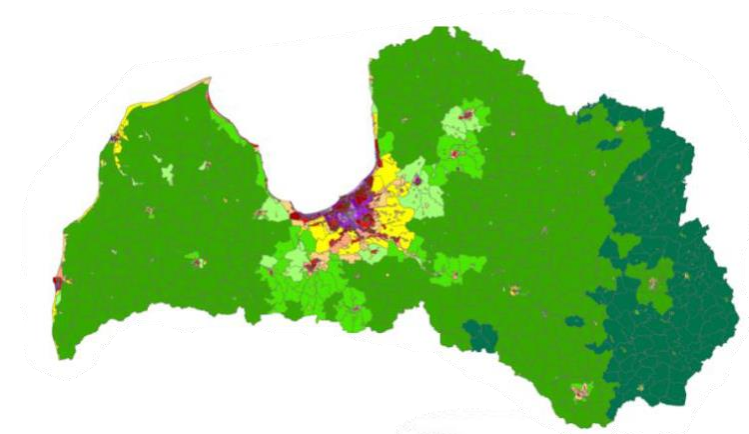
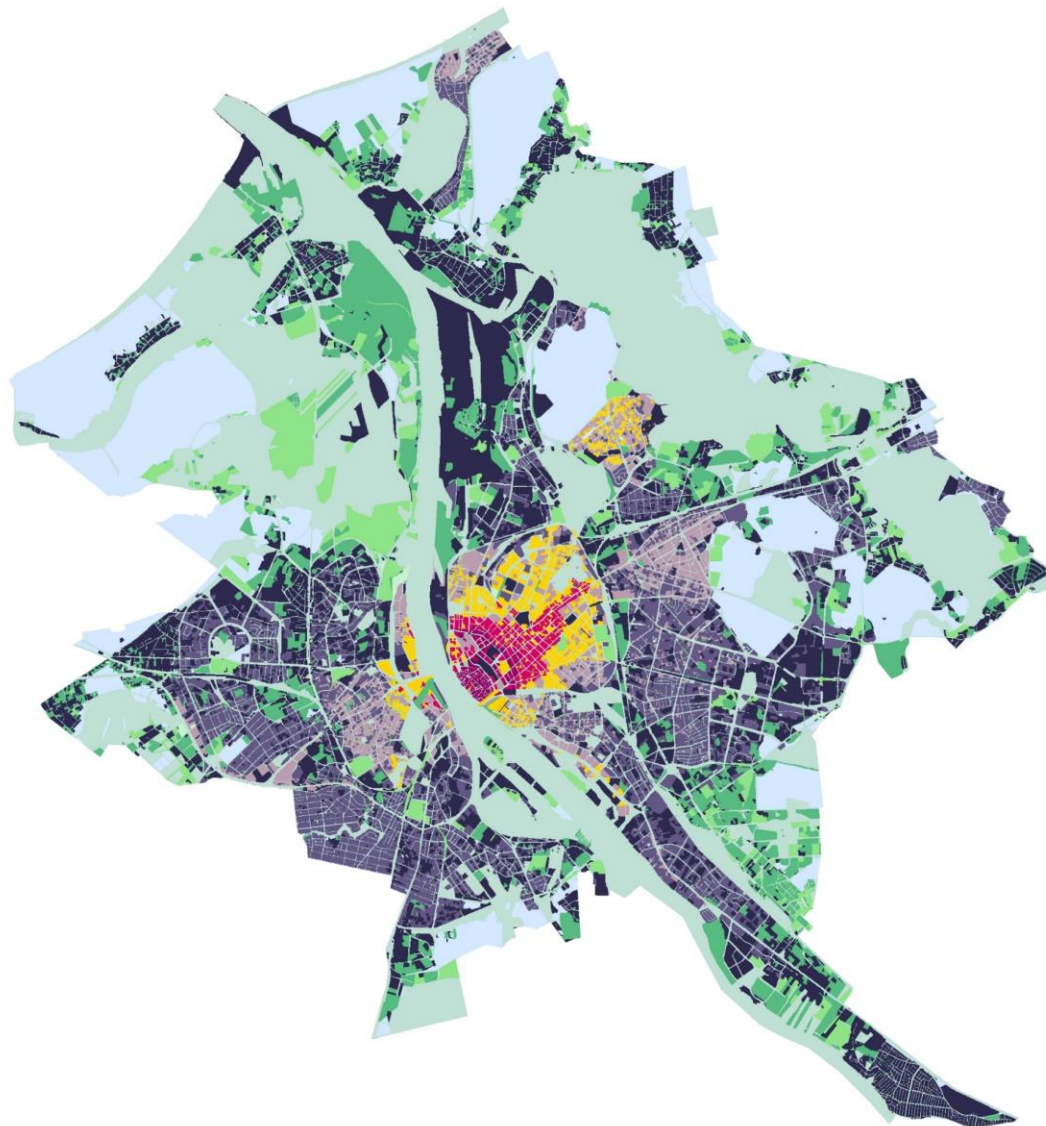
Papildus vērtību ietekmējošie faktori

- Labiekārtojumi
- Nolietojums
- Apgrūtinājumi
- Vērtību korekcijas koeficienti
- Mežu zemes (MZ) un lauksaimniecības zemes (LIZ) balles u.c.

A group of cranes stands in a field of tall grass at dusk. The sky is dark and overcast, with a faint light source visible. The cranes are scattered across the field, some facing left and some right. The overall mood is serene and quiet.

KADASTRĀLO VĒRTĪBU IETEKMĒJOŠIE RĀDĪTĀJI

NOVIETOJUMS – VĒRTĪBU ZONA



LAUKU ZEME

- Kvalitāte LIZ un MZ
- Ir/nav dzīvojamās mājas ietekme
- Apgrūtinājumi (t.sk. Piesārņojums)

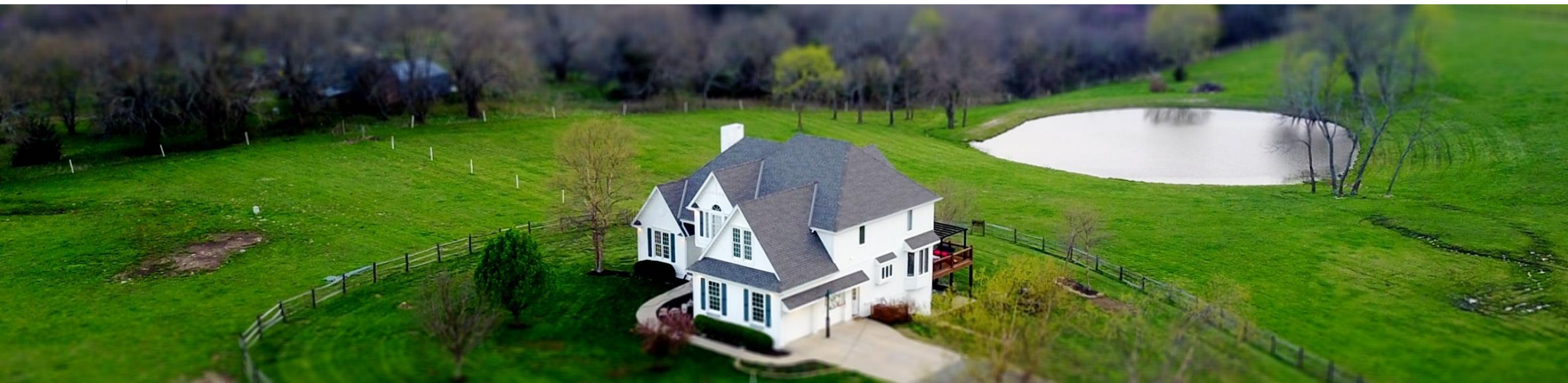
Atšķirīgi vērtē platības:

- LIZ (tīrumi, pļavas, ganības)
- Meža zeme
- Pārējā zeme (krūmi, purvi, ceļi, ūdeņi)
- Zivju dīķi
- Pagalmi – lauku ēkas



APBŪVES ZEME

- Izmantošana – NĪLM
- Platība – standarta vai lielāka
- Apgrūtinājumi (t.sk. Piesārņojums)



SAVRUPMĀJAS

- Labiekārtojumi
- Nolietojums
- Apgrūtinājumi
- Būvniecības periods
- Platības sadalījums
- Ārsienu materiāls



DAUDZ- FUNKCIONĀLAS ĒKAS

- Nolietojums
- Apgrūtinājumi
- Būvniecības periods
- Platības sadalījums
- Telpu grupu piesaistes stāvs
- Ārsienu materiāls
- Telpu grupu labiekārtojumi



CITAS NEDZĪVOJAMĀS ĒKAS

- Ēkas apjoms
- Nolietojums
- Apgrūtinājumi
- Būvniecības periods
- Platības sadalījums



An aerial photograph of a vast, green, rolling landscape under a dramatic, cloudy sky at sunset. A colorful hot air balloon is visible in the upper left quadrant. The sun is low on the horizon to the right, casting a warm glow and long shadows. The landscape is a patchwork of green fields, some with small ponds, and scattered trees. The overall mood is serene and expansive.

**ĒKU,
ZEMES,
ĪPAŠĀUMU
KARTES**

KARŠU ATRAŠANĀS VIETA (1)

➤ Elektroniskie pakalpojumi

➤ Apskatīt tematiskās kartes, atlasīt un lejupielādēt datus

[Mans konts](#)



2022. gada 20. janvāris

► LV EN

VZD e-pakalpojumi ✕

Tematiskās kartes ✕

1. Lūdzam izvēlēties vienu vai vairākas tematiskās kartes, kuras vēlaties pārlūkot:

Nosaukums	Cena, EUR	Lietot
Tematiskās kartes: Ēkas nolietojums	0.00	<input type="checkbox"/> -
Tematiskās kartes: Lauksaimniecībā izmantojamās zemes vidējais kvalitatīvais novērtējums	0.00	<input type="checkbox"/> -
Tematiskās kartes: Nekustamā īpašuma lietošanas mērķu karte	0.00	<input type="checkbox"/> -
Tematiskās kartes: Pašvaldībām piekritīgā zeme	0.00	<input type="checkbox"/> -
Tematiskās kartes: Rezerves fonda zeme un zeme reformas pabeigšanai	0.00	<input type="checkbox"/> -
Tematiskās kartes: Ēkas galvenais lietošanas veids	0.00	<input type="checkbox"/> -
Tematiskās kartes: Dzīvokļu pirkuma darījumi	0.00	<input type="checkbox"/> -
Tematiskās kartes: Zemes un ēku pirkuma darījumi	0.00	<input type="checkbox"/> -
Tematiskās kartes: Zemes pirkuma darījumi	0.00	<input type="checkbox"/> -
Tematiskās kartes: Vērtību līmeņi KV bāzei 2022.g	0.00	<input type="checkbox"/> -
Tematiskās kartes: Vērtību zonu apraksti	0.00	<input type="checkbox"/> -
Tematiskās kartes: Projektētais nolietojums būvēm	0.00	<input type="checkbox"/> -
Tematiskās kartes: 1m2 projektētās kadastrālās vērtības	0.00	<input checked="" type="checkbox"/> -

Tālk

KARŠU ATRAŠANĀS VIETA (2)

➤ Slāņu kokā jāizvēlas pieslēgtās Tematiskās kartes «Projektētā kadastrālā vērtība»

VZD e-pakalpojumi

Tematiskās kartes

Lūdzu, neaizveriet pārlūka programmu. Tematiskās kartes būs pieejamas vēl 48:08 minūtes.

Kartes darbības/rezultāti

Slāņi

- Projektētā kadastrālā vērtība
 - Projektētā kadastrālā vērtība ēkām (EUR/m²)
 - Dzīvojamās mājas
 - Komerccēkas
 - Sabiedriskās vai publiskās ēkas
 - Ražošanas ēkas
 - Pārējās ēkas, t.sk. palīgēkas
 - Projektētā kadastrālā vērtība zemei (EUR/m²)
 - Lauku zeme
 - Dzīvojamās apbūves zeme
 - Komerccapbūves zeme
 - Sabiedriskās vai publiskās apbūves zeme
 - Ražošanas apbūves zeme
 - Pārējie NĪLM, zemes vienības ar vairākiem

Meklēšana

Rezultāti

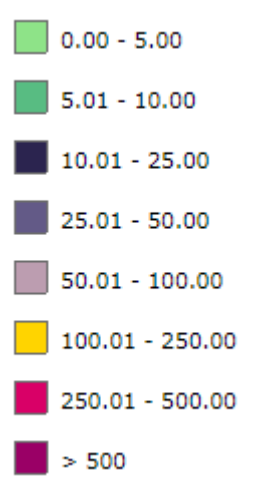
Riki

1 : 3,000



X/N (m, ↑): 312619
Y/E (m, →): 506077

ĒKU KARTE



Ēku slānis	Fons	Kartē attēlotā informācija, piemērs
Dzīvojamās ēkas	Dzeltens	100
Komercēkas	Oranžs	100
Sabiedriskās vai publiskās ēkas	Sarkans	100
Ražošanas ēkas	Brūns	100
Palīgēkas	Gaiši pelēks	100

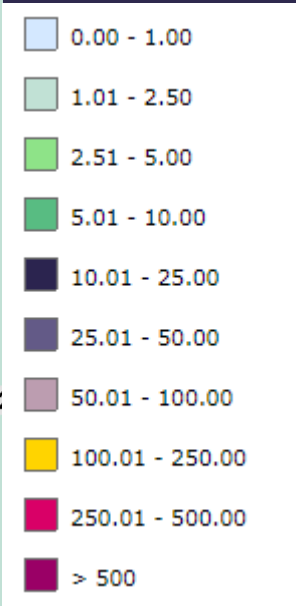
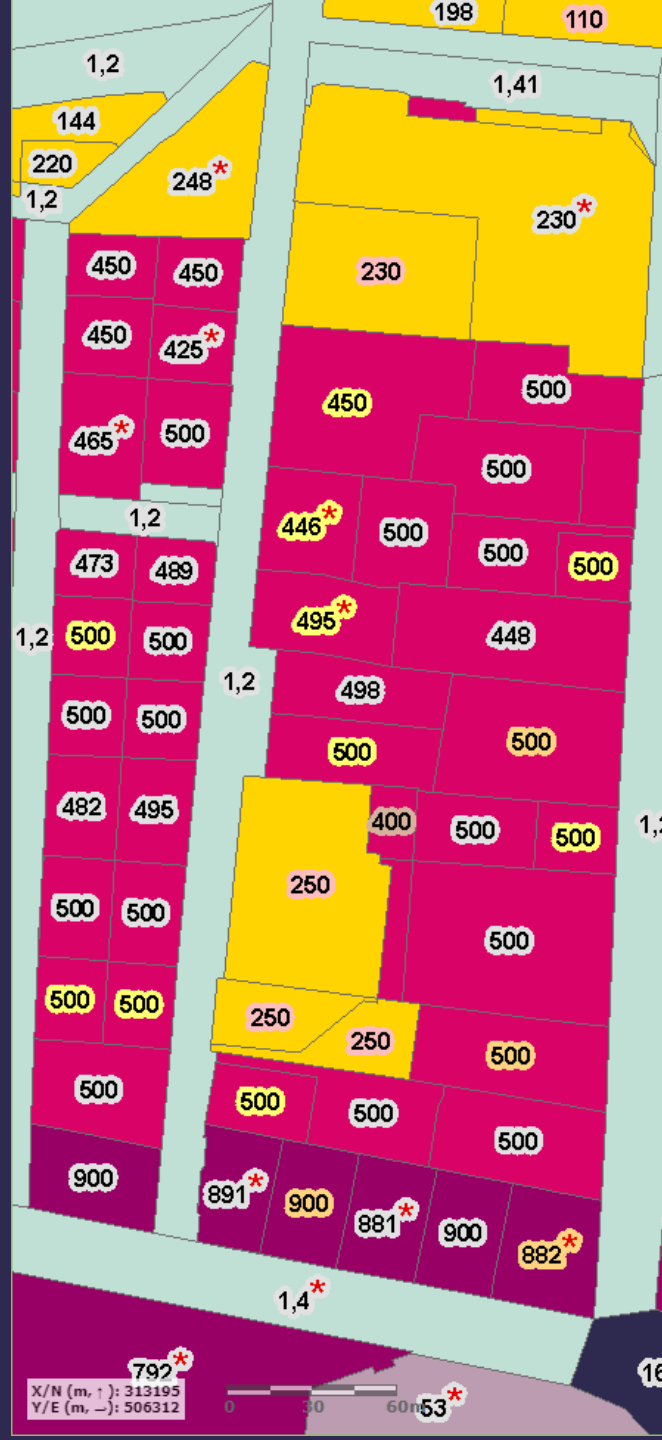


- Dzīvojamās mājas
- Komercēkas
- Sabiedriskās ēkas
- Ražošanas ēkas
- Pārējās ēkas, t.sk. palīgēkas



- Kopplatība
- Nolietojums
- Labiekārtojumi
- Apgrūtinājumi

ZEMES KARTE



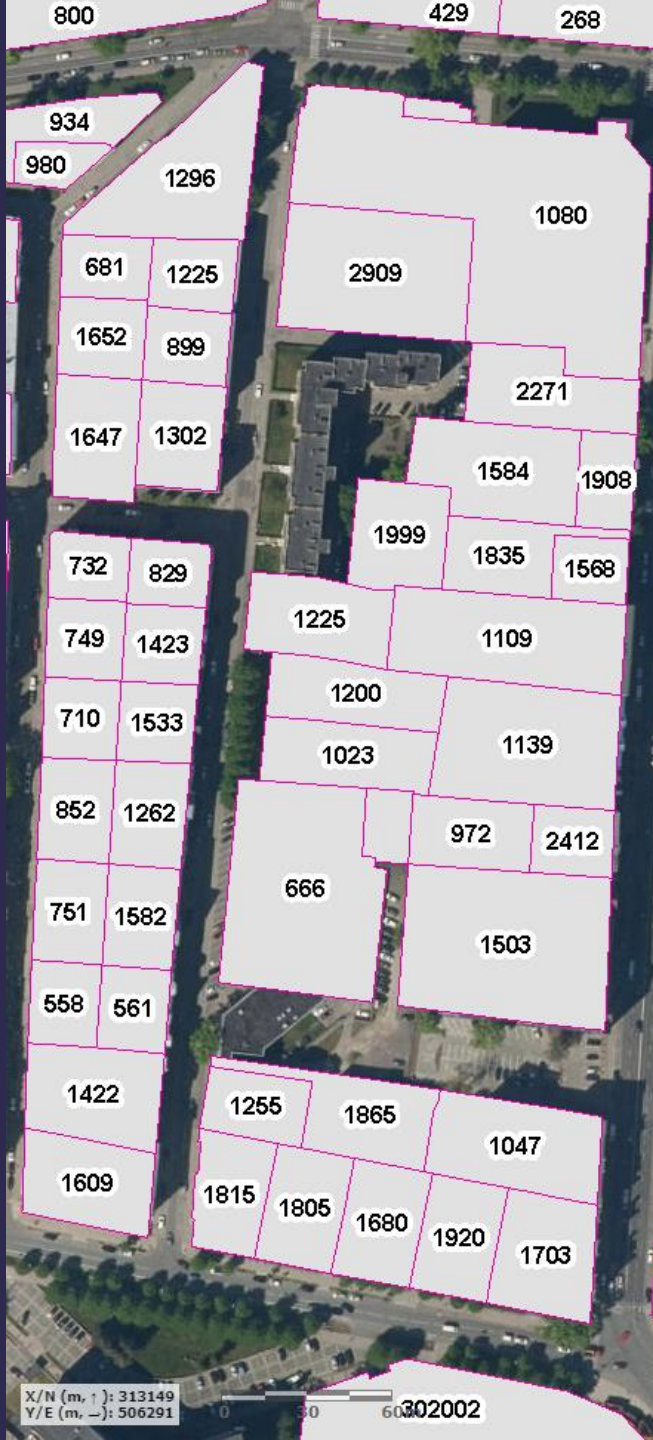
Zemes slānis	Fons	Kartē attēlotā informācija, piemērs
Lauku zeme	Zaļš	100
Dzīvojamās apbūves zeme	Dzeltens	100
Komercapbūves zeme	Oranžs	100
Sabiedriskās vai publiskās apbūves zeme	Sarkans	100
Ražošanas apbūves zeme	Brūns	100
Pārējie NĪLM, zemes vienības ar vairākiem NĪLM	Gaiši pelēks	100



- Lauku
- Dzīvojamās apbūves
- Komercapbūves
- Sabiedriskās apbūves
- Ražošanas apbūves
- Pārējo (dalīto) NĪLM



- Platība
- NĪLM
- Apgrūtinājumi



ĪPAŠUMU KARTE



1 zemes vienība un ar to īpašumā esošās ēkas



Ēku kopplatība

Zemes vienības platība

Zemes un ēku KV īpatsvars īpašumā

**!!! VAIRĀK INFORMĀCIJU PAR NĪ
SKATĪT ZEMES UN ĒKU 1m² KV KARTĒS**

**!!! ZEMES KADASTRĀLĀS VĒRTĪBAS
ĪPATSVARŠ ĪPAŠUMA KADASTRĀLAJĀ
VĒRTĪBĀ % (ATTIECĪBA %, CIK LIELU
DAĻU NO ĪPAŠUMA KADASTRĀLĀS VĒRTĪBAS
AIZŅEM ZEMES KADASTRĀLĀ VĒRTĪBA)**



Īpašums: lielas zemes platība
un maza ēkas platība

Īpašums: maza zemes platība
un liela ēkas platība





Valsts zemes dienests

PALDIES!



nivd@vzd.gov.lv



www.vzd.gov.lv



[/Valstszemesdienests](https://www.facebook.com/Valstszemesdienests)



[@ZemesDienests](https://twitter.com/ZemesDienests)