



# **LIZDA Valdes tikšanās ar LPS Izglītības komitejas pārstāvjiem**

2022.gada 21.martā

# Aktuālie sadarbības jautājumi:

1. pirmsskolas izglītības iestāžu pedagogu nevienlīdzības novēršana;
2. pedagogu darba samaksas paaugstināšanas grafika apstiprināšana MK līdz 14.Saeimas vēlēšanām;
3. pedagogu darba samaksas jaunais modelis;
4. veselības apdrošināšanas polises;
5. koplīgumu un ģenerālvienošanās slēgšana;
6. jauno pedagogu atbalsta programmas izstrāde;
7. sanāksme ar izglītības pārvalžu vadītājiem.

# 1. Pirmsskolas izglītības iestāžu pedagogu nevienlīdzības novēršana

## 1. Grozījumi Izglītības likumā.

Ministru kabineta un Latvijas Pašvaldību savienības vienošanās un domstarpību PROTOKOLS,  
Rīgā 2021.gada 11.oktobrī

«3. Nozaru ministriju jautājumi vidējā termiņā (2022.-2024.gads)

Izglītības un zinātnes ministrijas jomā:

Puses vienojas:

Atbilstoši Valdības rīcības plānam Deklarācijas par Artura Krišjāņa Kariņa vadītā Ministru kabineta iecerēto darbību īstenošanai (apstiprināts ar Ministru kabineta 2019.gada 7.maija rīkojumu Nr.210) 2022.gadā sagatavot priekšlikumus normatīvā regulējuma izmaiņām, lai pakāpeniski ieviestu atlīdzības finansēšanu no valsts budžeta visiem pirmsskolas pedagogiem.»

**2. Finansējums 2023.gada un vidēja termiņa budžetā, paredzot vienādu zemāko mēneša darba algas likmi par noteiktu darba stundu skaitu.**

**3. Pieteikums Satversmes tiesai.**

**4. Atbalsts protesta akcijām, ja LIZDA Padome par tām lems.**



## 2. Pedagogu darba samaksas paaugstināšanas grafika apstiprināšana MK līdz 14.Saeimas vēlēšanām

### 1. Ievērot Izglītības likumu

#### «53.pants. Pedagoga darba samaksa

(3) Pedagoga mēnešalga par vienu slodzi nav zemāka par Ministru kabineta apstiprināto pedagogu darba samaksas paaugstināšanas grafikā noteikto mēnešalgu attiecīgajā laikposmā.»

### 2. Ministru kabineta apstiprināts pedagogu darba samaksas paaugstināšanas grafiks 2023.gadam – 2027.gadam. Finansējums 2023.gada un vidēja termiņa budžetā.

3. **Solidaritāte un vienlīdzīga attieksme** ( Atlīdzības likumā apstiprināts atalgojuma palielinājums 8-53% valsts un pašvaldību darbiniekiem, amatpersonām).



### 3. Pedagogu darba samaksas jaunais modelis

- Izglītojamā izmaksas
- Reģionālie koeficienti
- Izglītojamo/pedagogu proporcija
- Klašu dalīšana grupās
- Finansējuma nodrošināšana logopēdam
- Finansējuma pieauguma kompensēšana 2,5% apmērā
- MK noteikumos Nr.583 noteikto kvalitātes kritēriju izpildes ietekme uz finansējumu
- Darbinieku (pedagogu) informēšanas termiņu ievērošana par darba algas/slodzes izmaiņām

## 4. Veselības apdrošināšana izglītības nozares darbiniekiem pašvaldībās:

### 19 pašvaldībās IR «+»

1. Bauskas novads;
2. Daugavpils valstspilsēta;
3. Dienvidkurzemes novads;
4. Gulbenes novads;
5. Jelgavas novads;
6. Jūrmalas valstspilsēta;
7. Kuldīgas novads;
8. Ķekavas novads;
9. Liepājas valstspilsēta;
10. Limbažu novads;
11. Mārupes novads;
12. Ogres novads;
13. Olaines novads;
14. Ropažu novads;
15. Salaspils novads;
16. Saulkrastu novads;
17. Smiltenes novads;
18. Valmieras novads;
19. Ventspils valstspilsēta.

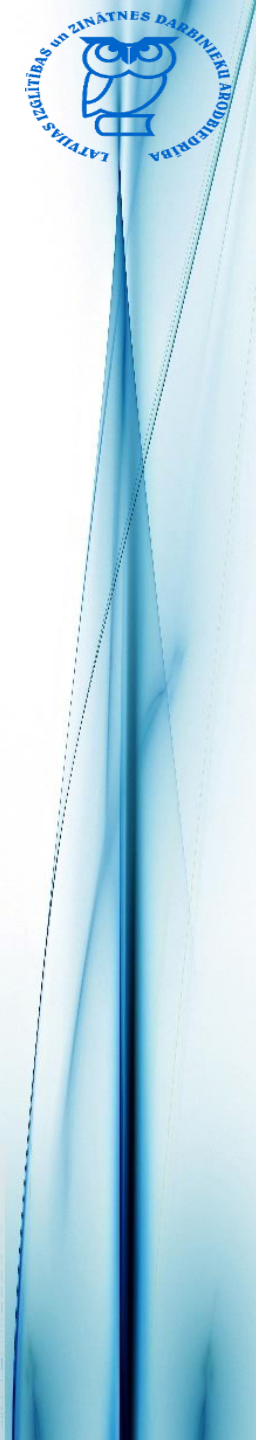
### 6 pašvaldībās DAĻĒJI «/»

1. Augšdaugava novads;
2. Ādažu novads;
3. Cēsu novads;
4. Jēkabpils novads;
5. Rīgas valstspilsēta;
6. Tukuma novads.

### 18 pašvaldībās NAV «-»

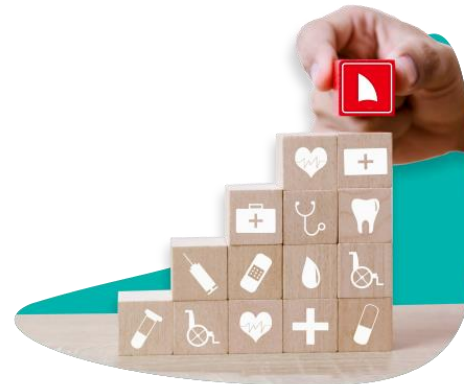
1. Aizkraukles novads;
2. Alūksnes novads;
3. Balvu novads;
4. Dobeles novads;
5. Jelgavas valstspilsēta;
6. Krāslavas novads;
7. Ludzas novads;
8. Līvānu novads;
9. Madonas novads;
10. Preiļu novads;
11. Rēzeknes novads;
12. Rēzeknes valstspilsēta;
13. Saldus novads;
14. Siguldas novads;
15. Talsu novads;
16. Valkas novads;
17. Varakļānu novads;
18. Ventspils novads.





# Veselības apdrošināšana izglītības nozares darbiniekiem:

- **No IZM padotībā esošajām 26** profesionālās izglītības iestādēm un koledžām, 2021.gada tāmēs veselības apdrošināšana darbiniekiem budžetā tika ieplānota tikai **astoņām** izglītības iestādēm.
- **No KM padotībā esošajām 10** profesionālās izglītības iestādēm pieejama informācija **tikai par vienu** profesionālās izglītības iestādi, kurai 2021.gada tāmē tika iekļauts finansējums veselības apdrošināšanai darbiniekiem.



*\* Izglītības likuma 52.panta pirmā prim daļa (pedagogiem) un Valsts un pašvaldību institūciju amatpersonu un darbinieku atlīdzības likuma 37.panta pirmā daļa (tehniskajiem darbiniekiem, medicīnas personālam) dod iespēju nodrošināt darbinieku veselības apdrošināšanu no valsts budžeta līdzekļiem.*

## 5. Koplīgumu un ģenerālvienošanās slēgšana

!!! Lūgums veicināt koplīgumu un ģenerālvienošanās slēgšanu.

!!! Vienošanās ar pašvaldībām (t.sk. izglītības pārvaldēm) 21 (6 ģenerālvienošanās, 15 vienošanās) no 43.

Arodorganizācija	Noslēgti koplīgumi	Pirmorganizāciju skaits
NOVADI	440	630
PILSĒTAS	181	336
AUGSTSKOLAS UN ZINĀTNISKĀS IESTĀDES	4	18
TIEŠĀ UZSKAITĒ ESOŠĀS ZINĀTNISKĀS IESTĀDES	3	9
<b>LIZDA KOPĀ</b>	<b>628</b>	<b>993</b>



# Jauno pedagogu atbalsta programmas izstrāde

- Veikta aptauja (814 respondenti)-jaunie pedagogi;
- Tiks veikta pašvaldību aptauja;
- Paredzēta konference sadarbībā ar Saeimas Izglītības, kultūras un zinātnes komisiju.

!!! Aicinājums LPS sniegt ziņojumu.



# Sanāksme ar izglītības pārvalžu vadītājiem

- 13.04.2022. paredzēta sanāksme par:
  - sociālais dialogs un tā nozīme;
  - koplīgumi, ģenerālvienošānās;
  - jaunais atalgojuma modelis;
  - ATR ietekme uz izglītības iestāžu darbinieku tiesisko stāvokli.





**Paldies par sadarbību un uzmanību!**

