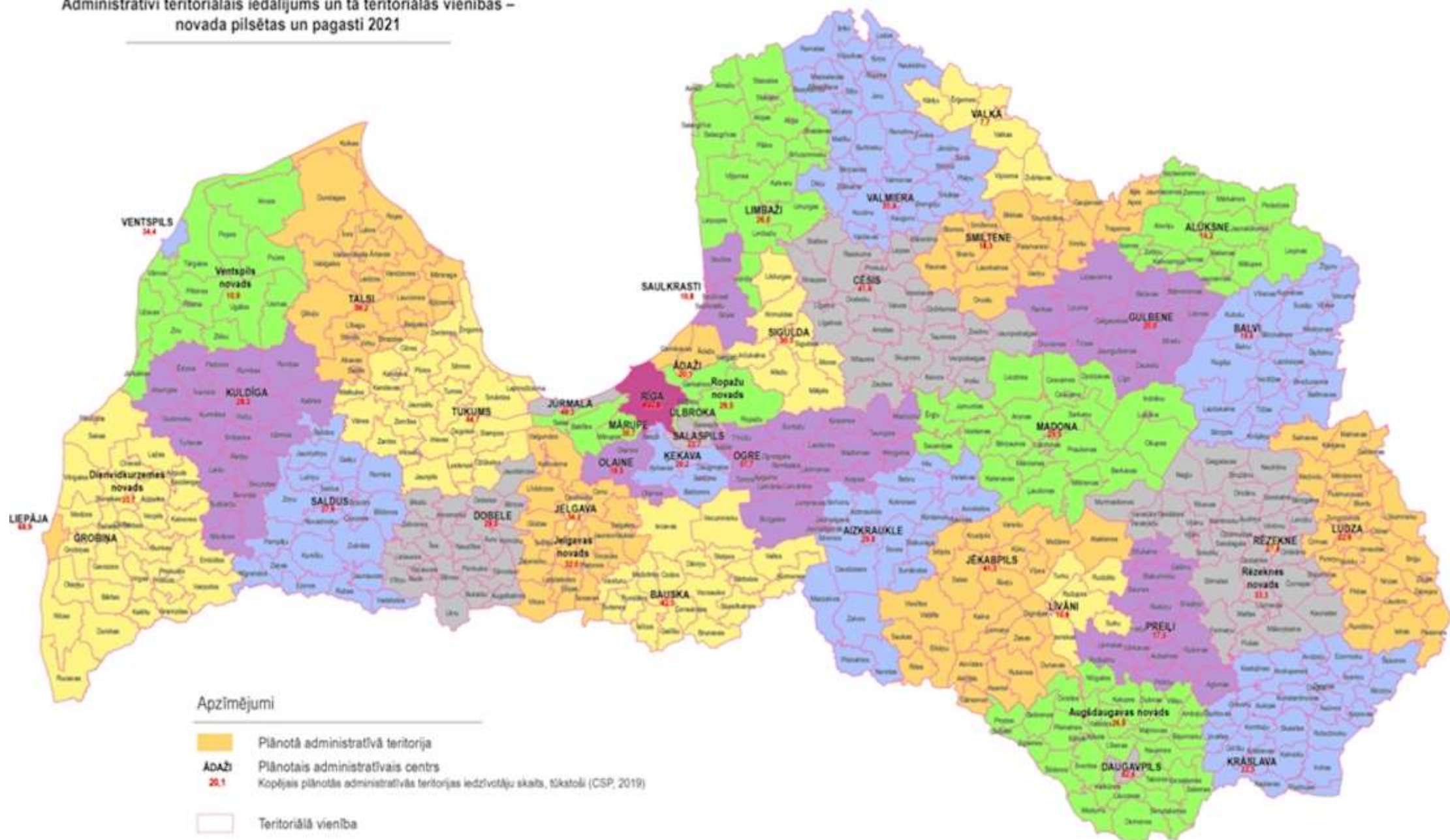


LVM un pašvaldību sadarbība

Administratīvi teritoriālais iedalījums un tā teritoriālās vienības –
novada pilsētas un pagasti 2021

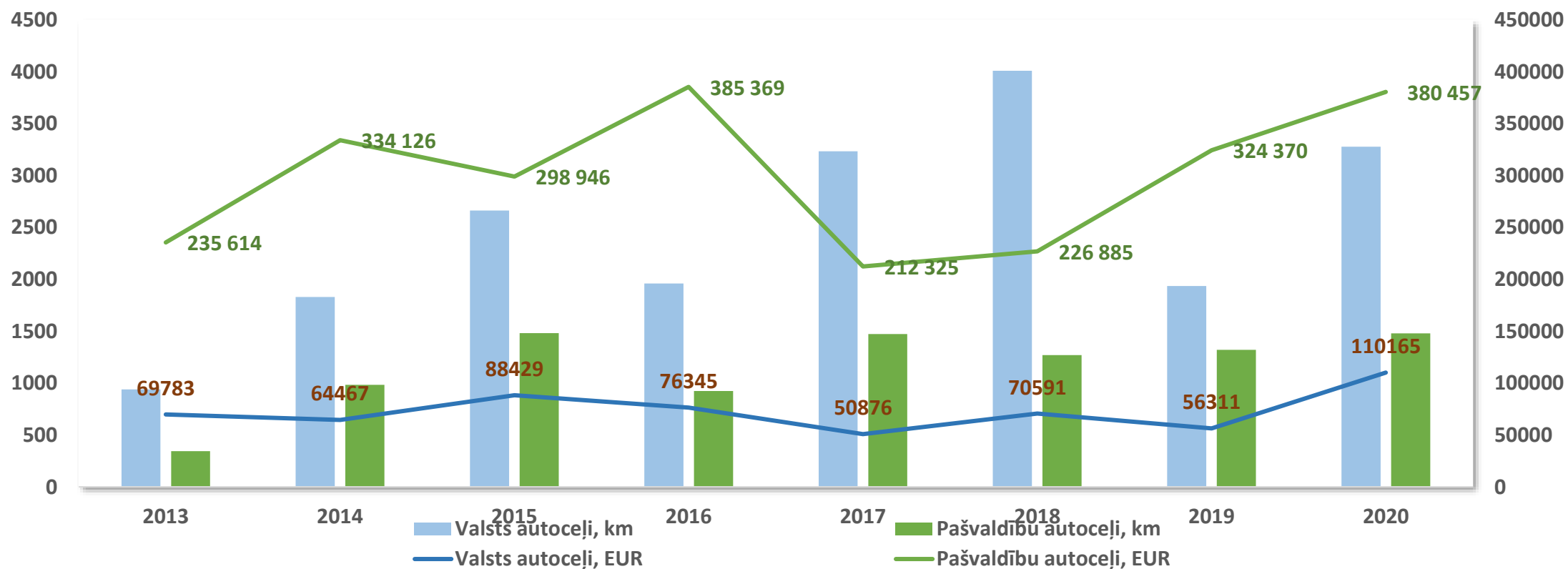


Iepriekšējā sadarbība

Pēc LVM iniciatīvas

- Kopš 2009. gada tiek slēgti SL par PV ceļu izmantošanu
- Gandrīz visi pirmsreformas novadi
- 1500 – 2300 km gadā
- Sadarbība laba
- Izlietots 300 000 – 400 000 € ik gadu
- Nodrošināts kokmateriālu transports nepasliktinot PV ceļus

Uzturēšanas izmaksas valsts un pašvaldības autoceļos (2013-2020)





LVM ir iesaistījušies

Ceļu uzturēšanā kokmateriālu
izvešanas laikā





LVM ir iesaistījušies

Ceļu remontēšanā pēc kokmateriālu
izvešanas





LVM ir iesaistījušies

Ceļu ziemas uzturēšanā



Veiksmīga sadarbība

Pirms kokmateriālu transportēšanas

Pēc kokmateriālu transportēšanas



Sadarbības līgumu pamatprincipi

- Sadarbības līgums ar pašvaldībām ir nepieciešams LVM saimniecisko darbību veikšanai - kokmateriālu transportēšanas nodrošināšanai.
- Sadarbības līgums sniedz iespēju izmantot pašvaldības ceļus ar paaugstinātu intensitāti (≥ 6 kokvedēji diennaktī).
- Līguma priekšmets ir Pašvaldībai piederošs ceļš.
- Ar sadarbības līgumu mēs nodrošinām Pašvaldības ceļu izmantošanu, tos nepasliktinot.
- Nepieciešamības gadījumā, ja esam pasliktinājuši ceļu, veicam ikdienas uzturēšanas darbus ceļa nestspējas atjaunošanai.
- Sadarbības līgums nosaka, ka LVM pārstāvim ir jāveic pašvaldības informēšana pirms un pēc kokmateriālu transportēšanas, kā arī jāveic ceļa apsekošana pirms un pēc ceļa izmantošanas.

2018. gada pavasarī tika veikta pašvaldību aptauja par iepriekšējo sadarbību

- Pašvaldību pārstāvji pozitīvi vērtē šāda sadarbības līgumu esamību
- Pašvaldību pārstāvji nav gatavi atbalstīt LVM pārstāvja vienpusēju ceļu apsekošanu pirms un pēc ceļu izmantošanas
- Vietējie iedzīvotāji nav informēti par sadarbību starp LVM un pašvaldībām ceļu izmantošanā
- Ir izdevies noturēt iesaistīšanās līmeni pašvaldību ceļu uzturēšanā (1500-2000 km/gadā un 350`000-400`000 EUR/gadā apjomā)
- Kopumā izvēlētais sadarbības modelis vērtējams kā veiksmīgs

Iepriekšējā sadarbība

Pēc PV iniciatīvas

- Noslēgti SL – sadarbības līgumi:
 - Kokneses novads
 - Engures novads
- Veikta sarakste par SL slēgšanu, nav noslēgti:
 - Saulkrastu novads
 - Ogres novads
 - Baldones novads
 - Jelgavas novads
 - Augšdaugavas novads
 - Olaines novads

Saskarsmes punkti ceļu uzturēšanā pēc PV iniciatīvas

- Ziemas uzturēšana
- Greiderēšana
- *Rekreācijas vietu uzturēšana*
- Atputekļošana

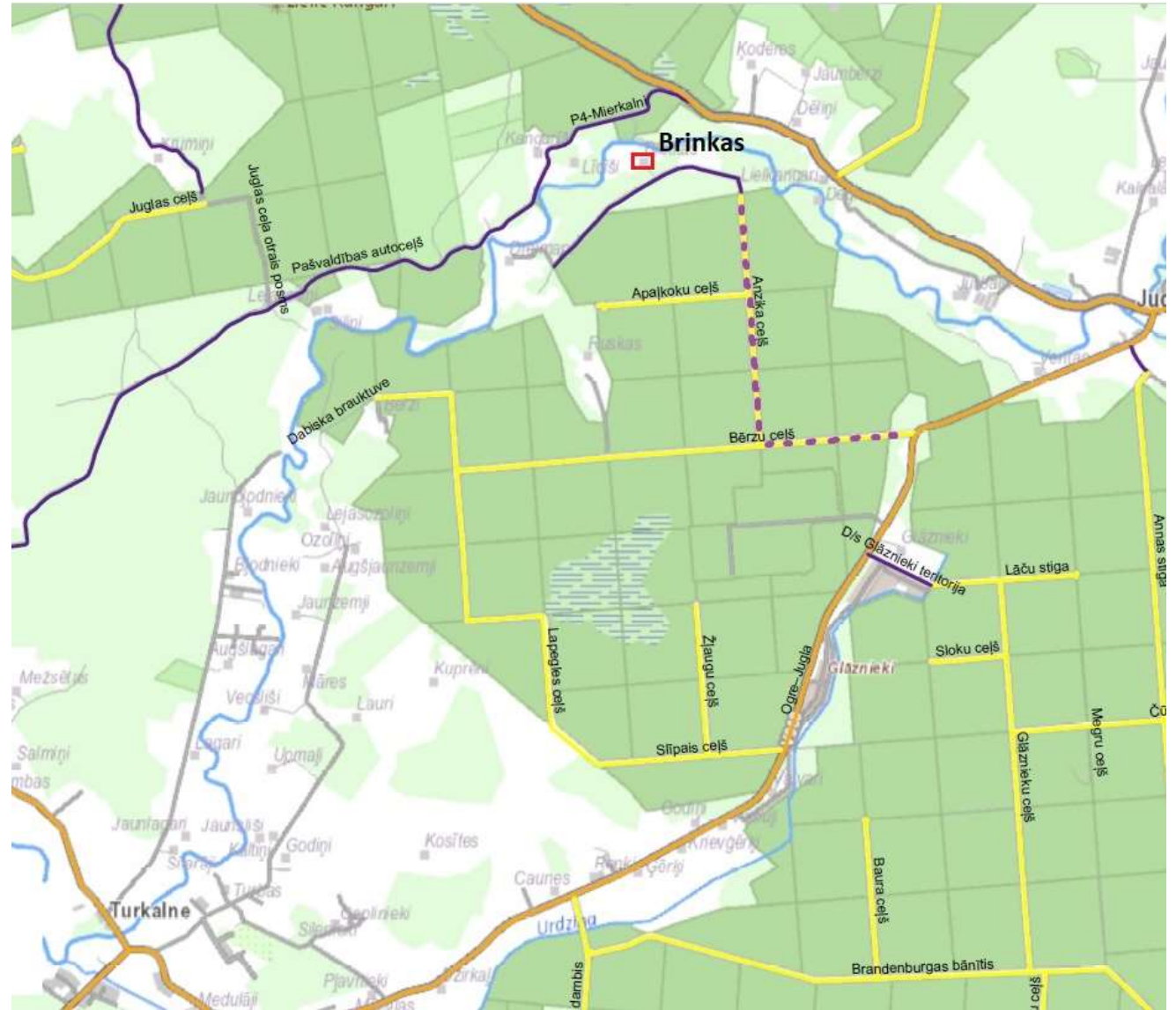
Iedzīvotāji meklē atbalstu VARAM

«Ministrija ar 2019. gada 10. jūnija dokumentu Nr. 1-17/5570 aicināja pašvaldību izvērtēt iespēju noslēgt sadarbības līgumu ar sabiedrību par ceļa uzturēšanu, lai nodrošinātu arī to pašvaldības administratīvās teritorijas iedzīvotāju tiesisko interešu ievērošanu, kuriem ceļš nodrošina vienīgo fizisko piekļuvi pašvaldības un valsts sniegtajiem pakalpojumiem»

No VARAM 12.08.2021 vēstules xxxxxxx pagasta iedzīvotājam Y, AS «Latvijas valsts meži» un xxxxxx novada pašvaldībai.



Raksturīga situācija Ogres novadā



Līguma pamatprincipi

- Tiek saskaņoti konkrēti ceļi vai to posmi
- Nepieciešamības gadījumā veic apsekošanas dabā
- PV var veikt tai intersējošos ceļu IU darbus
 - greiderēšanu
 - sniega tīrīšanu
 - atputekļošanu
 - atvašu un zāles pļaušanu
- PV ievēro LVM noteiktos MIO Eksploatācijas noteikumus
- Nepieciešamības gadījumā SL papildina ar jauniem ceļu posmiem

Sadarbības uzsākšanai

- Jāizvērtē ceļi, kuri aktuāli šādai sadarbībai
 - Informācija par ceļiem pieejama mobilajā lietotnē *LVM GEO*
- Jānoslēdz sadarbības līgums – SL
 - Pieejams tipveida līguma projekts
 - Precīzāka informācija LVM reģionos



leguvumi

- Paaugstināts serviss iedzīvotājiem, kuri dzīvo attālās viensētās
- Servisa līmeņa paaugstināšana dārzkopības kooperatīvu iedzīvotājiem

Paldies par uzmanību
un veiksmīgu
sadarbību!

