



LATVIJAS VIDES, ĢEOLOĢIJAS
UN METEOROLOĢIJAS CENTRS

UPJU BASEINU APSAIMNIEKOŠANAS PLĀNI UN PLŪDU RISKĀ PĀRVALDĪBAS PLĀNI 2016.–2021. GADAM

IZPILDDIREKTORU (LPIA) SANĀKSME

02.09.2016.

UPJU BASEINU APSAIMNIEKOŠANAS PLĀNI



Apsaimniekošanas plāni 4 upju baseinu apgabaliem:

- Daugavas UBA
- Gaujas UBA
- Lielupes UBA
- Ventas UBA



UBA plānu saturs:

- Slodžu un ietekmju analīze
- Monitoringa un kvalitātes vērtējums
- Ekonomiskā analīze
- Vides kvalitātes mērķi
- Riska izvērtējums uz 2015. gadu
- Pasākumu programma

Plūdu riska pārvaldības plāns un pretplūdu pasākumu programma

UPJU BASEINU APSAIMNIEKOŠANAS PLĀNI



LATVIJAS VIDES, ĢEOLOĢIJAS
UN METEOROLOĢIJAS CENTRS

18.-19.05.2016. Latvijas austrumu
rajonos mežos saglabāsies ļoti augsta
ugunsbīstamība.

Autorizācija Lapas karte

Meklēt...

LAIKA APSTĀKĻI NOVĒROJUMI **VIDE** ĢEOLOĢIJA PAKALPOJUMI LABORATORIJA PAR CENTRU JAUTĀJUMI

ĢEOLOĢIJAS
CENTRS

18.-19.05.2016. Latvijas austrumu
rajonos mežos saglabāsies ļoti augsta
ugunsbīstamība.

Autorizācija

Meklēt...

LAIKA APSTĀKĻI **VIDE** ĢEOLOĢIJA PAKALPOJUMI LABORATORIJA PAR CENTRU JAUTĀJUMI

Upju baseinu apgabalu apsaimniekošanas plāni un plūdu riska pārvaldības plāni

Sākums / Vide / Ūdens / Ūdens apsaimniekošana

Drukāt

Upju baseinu apgabalu apsaimniekošanas plāni ir reģionāla mēroga plānošanas dokumenti ūdeņu aizsardzības un ilgtspējas nodrošināšanai. Katram upju baseinu apgabalam tiek izstrādāts savs plāns 6 gadu periodam - Latvijā ir Daugavas, Gaujas, Lielupes un Ventas upju baseinu apgabalu apsaimniekošanas plāni.

2.perioda Upju baseinu apgabalu apsaimniekošanas plāni un Plūdu riska pārvaldības plāni 22.12.2015.-2021.g.

[RTkojums par Daugavas upju baseinu apgabala apsaimniekošanas plāna un plūdu riska pārvaldības plāna 2016.-2021.gadam apstiprināšanu](#)

[RTkojums par Gaujas, Lielupes un Ventas upju baseinu apgabalu apsaimniekošanas plānu un plūdu riska pārvaldības plānu 2016.-2021.gadam apstiprināšanu](#)

Apstiprināti četrus upju baseinu apgabalu apsaimniekošanas plāni 2016.-2021.gadam

| | |
|---|---|
| <p>Daugavas upju baseinu apgabala apsaimniekošanas plāns 2016.-2021.gadam (papildināts)</p> <ul style="list-style-type: none"> Plāns (~ 4 MB) Pielikumi (~ 60 MB) Sabiedrības komentāru apkopojums | <p>Gaujas upju baseinu apgabala apsaimniekošanas plāns 2016.-2021.gadam</p> <ul style="list-style-type: none"> Plāns (~ 4 MB) Pielikumi (~ 35 MB) Sabiedrības komentāru apkopojums |
| <p>Lielupes upju baseinu apgabala apsaimniekošanas plāns 2016.-2021.gadam</p> <ul style="list-style-type: none"> Plāns (~ 4 MB) Pielikumi (~ 32 MB) Sabiedrības komentāru apkopojums | <p>Ventas upju baseinu apgabala apsaimniekošanas plāns 2016.-2021.gadam</p> <ul style="list-style-type: none"> Plāns (~ 4 MB) Pielikumi (~ 40 MB) Sabiedrības komentāru apkopojums |

Apstiprināti četrus upju baseinu apgabalu plūdu riska pārvaldības plāni 2016.-2021.gadam

| | |
|---|--|
| <p>Daugavas upju baseinu apgabala plūdu riska pārvaldības plāns 2016.-2021.gadam</p> <ul style="list-style-type: none"> Plāns (4.9 MB) | <p>Gaujas upju baseinu apgabala plūdu riska pārvaldības plāns 2016.-2021.gadam</p> <ul style="list-style-type: none"> Plāns |
|---|--|

- Ūdens kvalitāte
- Ūdens apsaimniekošana
 - [Upju baseinu apgabalu apsaimniekošanas plāni](#)
 - Upju baseinu apgabalu konsultatīvās padomes
 - Papildus informācija un materiāli
 - Ūdens struktūrdirektīvas ziņojumi
- Notekūdeņi
- Ūdens statistikas apkopojumi
- Plūdu apdraudētās teritorijas



| | |
|--|----------------------------------|
| ATKRITUMI | GAISS |
| KLIMATA PĀRMAIŅAS Jaunumi | KŪMISKĀS VIELAS UN MAISĪJUMI |
| ŪDENS Jaunumi | E-PRTR |
| PIESĀRŅOTO UN POTENCIĀLI PIESĀRŅOTO VIETU REĢISTRS | VIDEI NODARĪTAIS KAITĒJUMS |
| PIESĀRŅOTO UN POTENCIĀLI PIESĀRŅOTO VIETU REĢISTRS | VIDES STĀVOKĻA PĀRSKATI |
| PĀRSKATU IEVADĪŠANA | PLŪDU RISKA INFORMĀCIJAS SISTĒMA |
| RADIĀCIJAS OBJEKTI | |



Meteo.lv @LVGMC_Meteo

Šodien austrumu rajonos īslaicīgi lietus, no rīta vietām bieža migla. Lēns vējš. Temp. +12,+17 Rīgā +15,+17°.



- Noteikti punktveida piesārņojuma būtiski ietekmētie ūdensobjekti
 - ņemot vērā notekūdeņu ietekmi
 - bīstamo un prioritāro vielu ietekmes, kā arī piesārņotās vietas
- Noteikti izkliedētā piesārņojuma būtiski ietekmētie ūdensobjekti
 - ņemot vērā noteces avotu pēc MassBalance modelēšanas rezultātiem
 - augsnes cilmiezi un virsmas slīpumu

PUNKTVEIDA PIESĀRŅOJUMA BŪTISKI IETEKMĒTIE ŪDENS OBJEKTI

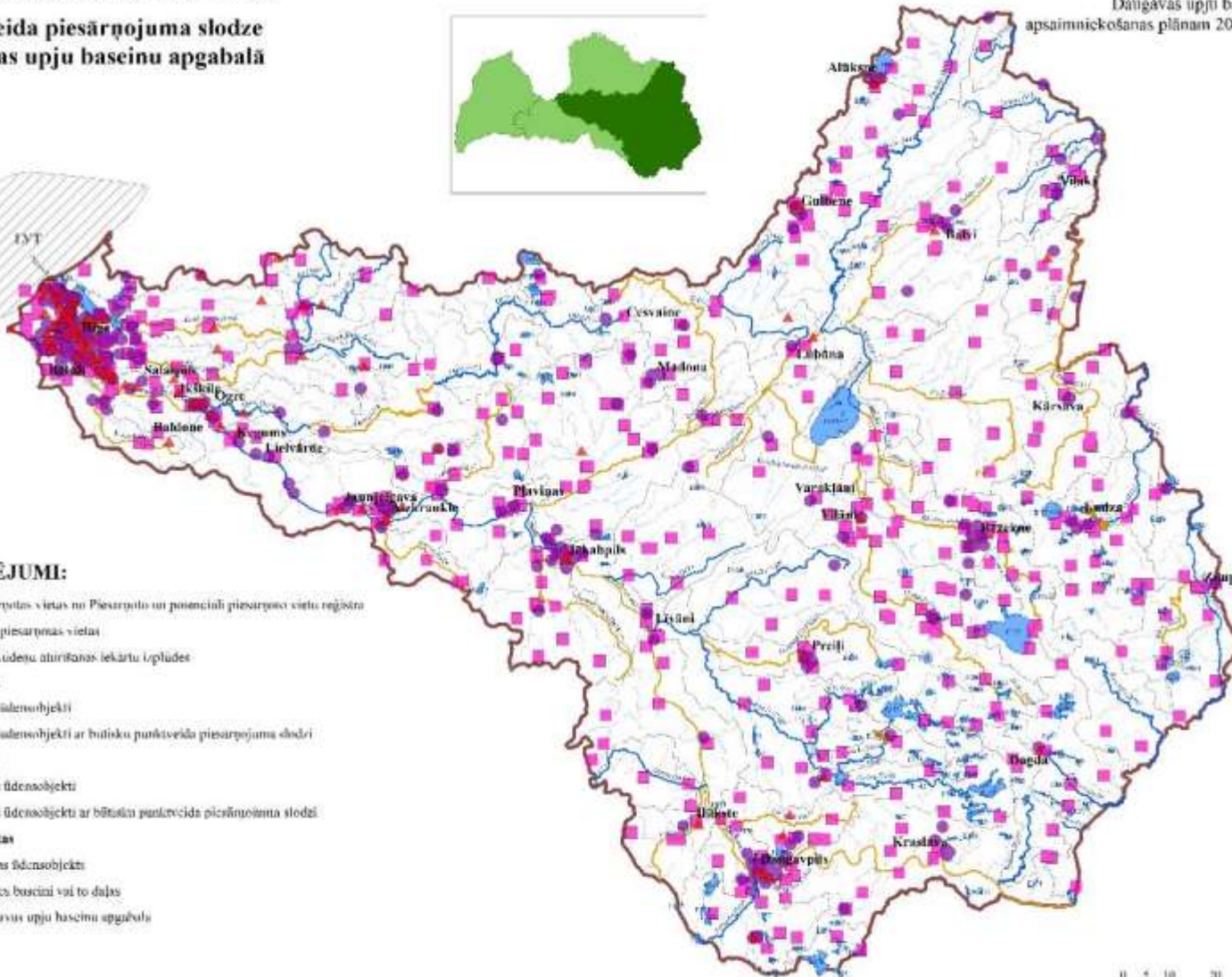
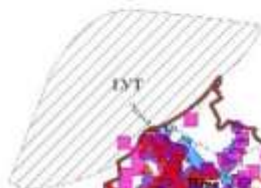


© VNSIA "Lāzijas Vidus, ģeoloģijas un meteoroloģijas centrs", 2015.

2.6. pielikums

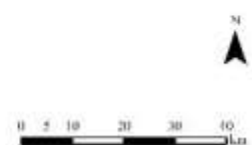
Daugavas upju baseinu apgabala
apsaimniekošanas plānam 2016.-2021. gadam

Punktveida piesārņojuma slodze Daugavas upju baseinu apgabalā



APZĪMĒJUMI:

- ▲ Piesārņotas vietas no Piesārņotību un potenciāli piesārņotību vietu reģistra
 - Citas piesārņotas vietas
 - Novecojušu atkritumu iekārtu izplūdes vietas
- Punktveida**
- Upju ūdensobjekti
 - Upju ūdensobjekti ar būtisku punktveida piesārņojuma slodzi
 - Ūpeš
 - Ezers ūdensobjekti
 - Ezers ūdensobjekti ar būtisku punktveida piesārņojuma slodzi
- Pilsētas**
- ▨ Pilsētas ūdensobjekti
 - Saimnieciskie baseini vai to daļas
 - ▭ Daugavas upju baseinu apgabals



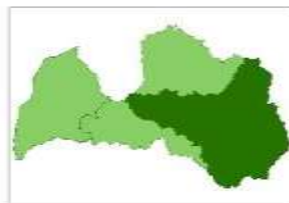
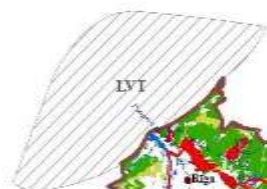
IZKLIEDĒTĀ PIESĀRŅOJUMA BŪTISKI IETEKMĒTIE ŪDENSOBJEKTI



© VSIA "Latvijas Vides, ģeoloģijas un meteoroloģijas centrs", 2015

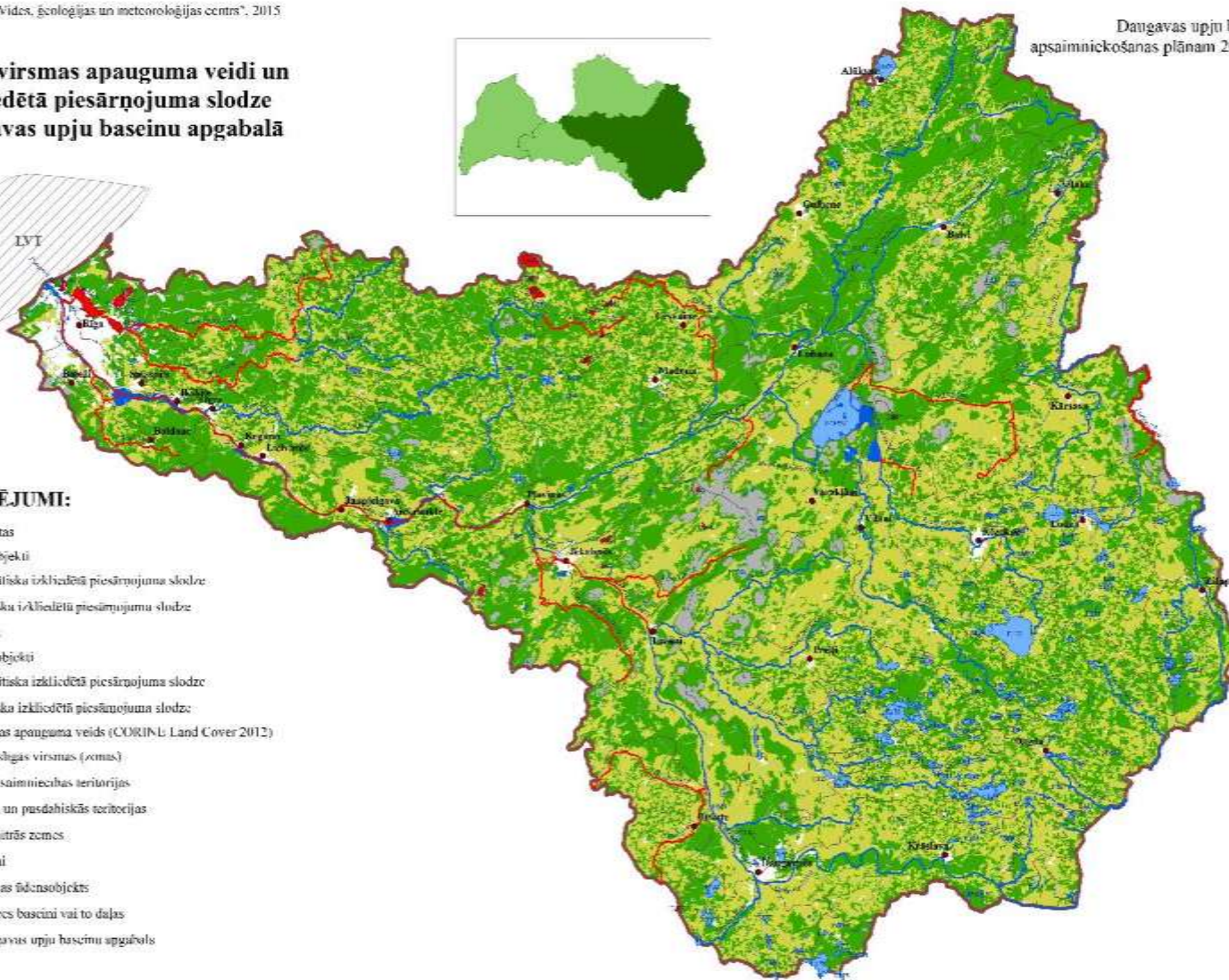
2.8.pielikums
Daugavas upju baseinu apgabala
apsaimnīkošanas plānam 2016.-2021.gadam

Zemes virsmas apauguma veidi un izkliedētā piesārņojuma slodze Daugavas upju baseinu apgabalā



APZĪMĒJUMI:

- Pilsētas
- Upju ūdensobjekti
- Nebūtiska izkliedētā piesārņojuma slodze
- Būtiska izkliedētā piesārņojuma slodze
- Upes
- Fozeru ūdensobjekti
- Nebūtiska izkliedētā piesārņojuma slodze
- Būtiska izkliedētā piesārņojuma slodze
- Zemes virsmas apauguma veids (CORINA Land Cover 2012)
- Mikslīgas virsmas (zemes)
- Lauksaimniecības teritorijas
- Meži un pusdabiskās teritorijas
- Pārmitrās zemes
- Ūdeņi
- Pārejas ūdensobjekti
- Sateces baseini vai to daļas
- Daugavas upju baseinu apgabals



0 5 10 20 30 40
km

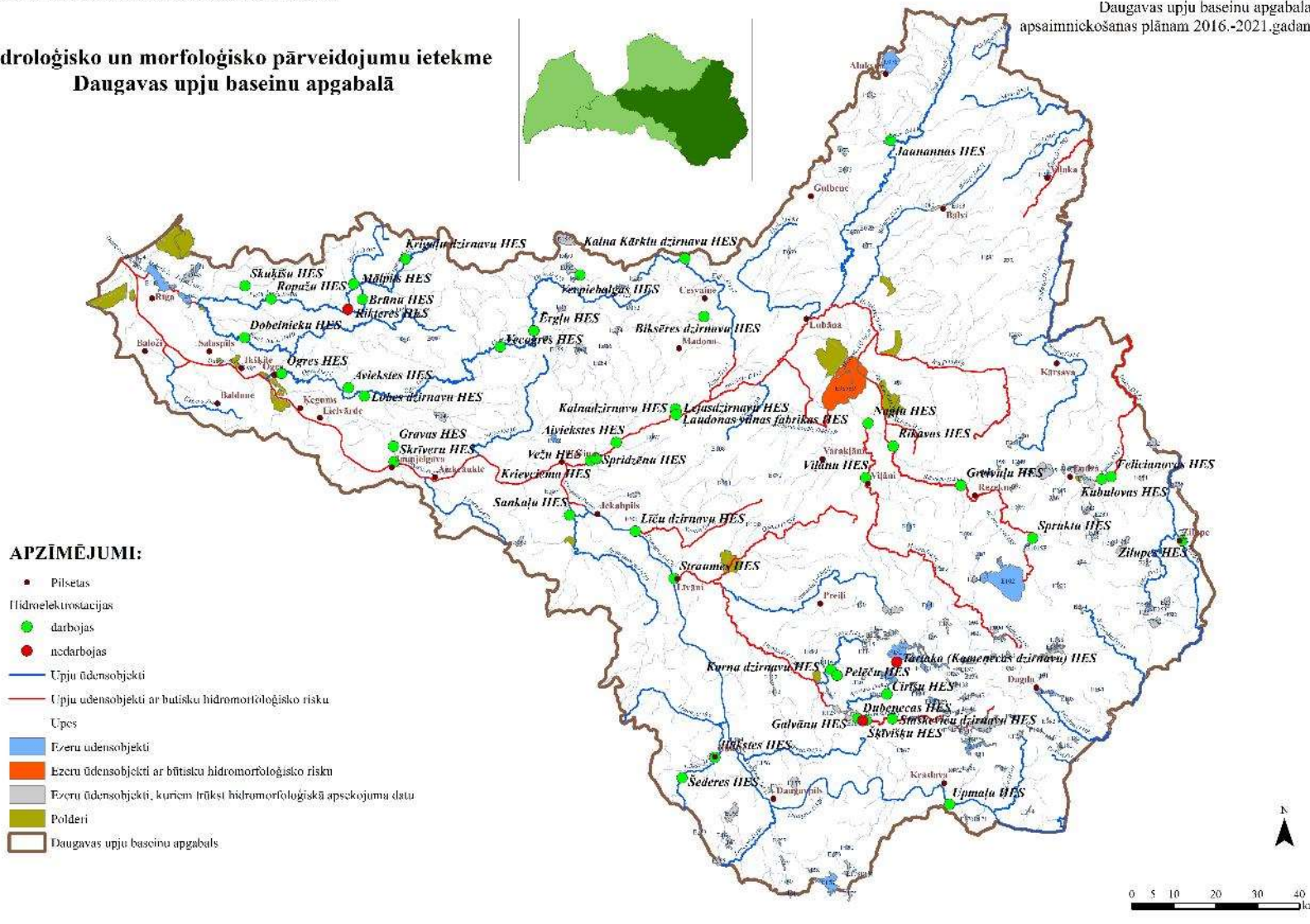
BŪTISKI IETEKMĒTIE ŪDENSOBJEKTI HIDROMORFOĻIŠKO PĀRVEIDOJUMU DĒĻ



© VISA "Latvijas Vides, ģeoloģijas un meteoroloģijas centrs", 2015

2.14.pielikums
Daugavas upju baseinu apgabala
apsaimniekošanas plānam 2016.-2021.gadam

Hidroloģisko un morfoloģisko pārveidojumu ietekme Daugavas upju baseinu apgabalā



PĀRROBEŽU PIESĀRŅOJUMA BŪTISKI IETEKMĒTIE ŪDENSOBJEKTI



© VSIA "Latvijas Vides, ģeoloģijas un meteoroloģijas centrs", 2015

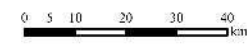
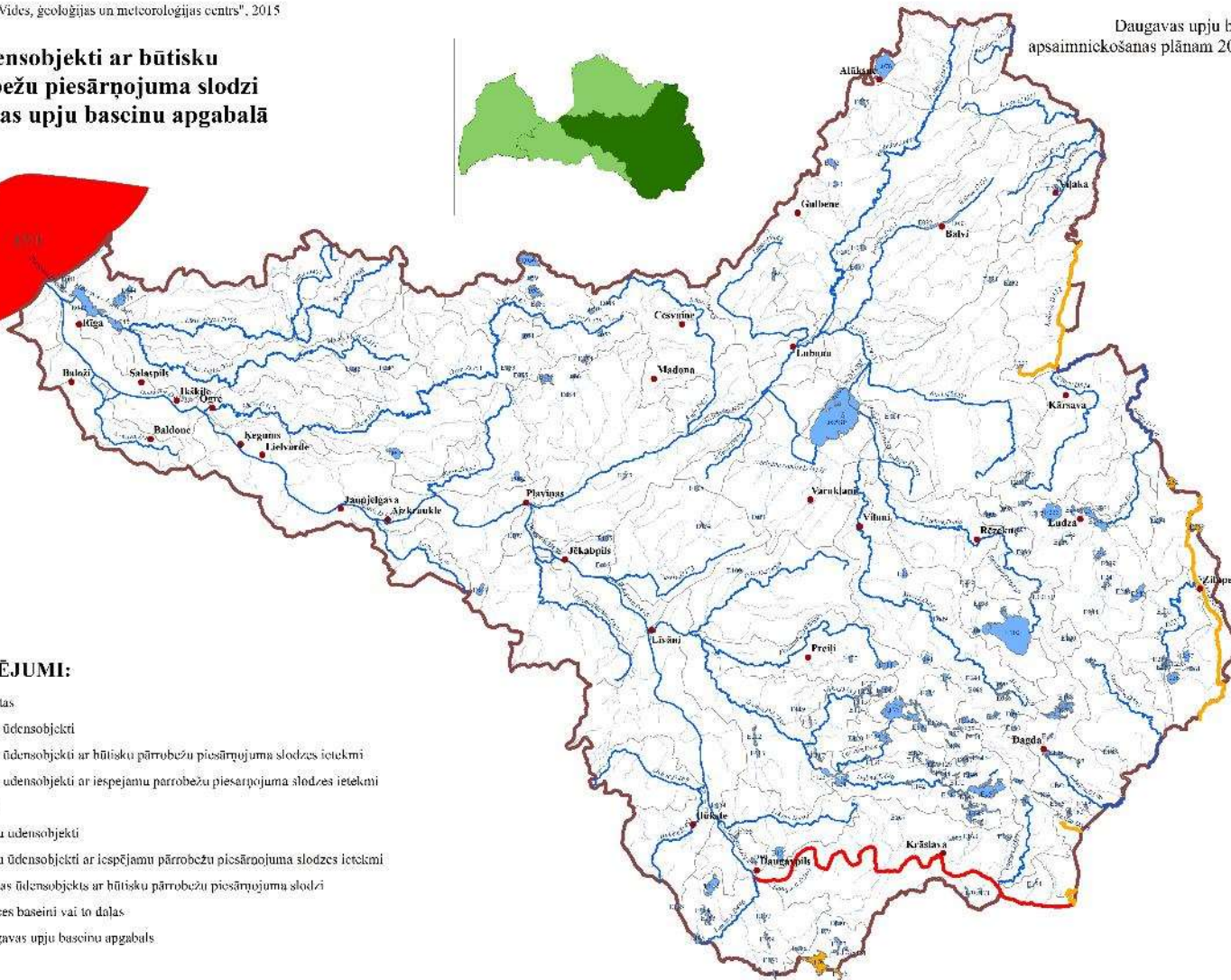
2.10.pielikums
Daugavas upju baseinu apgabala
apsaimniekošanas plānam 2016.-2021.gadam

Ūdensobjekti ar būtisku pārrobežu piesārņojuma slodzi Daugavas upju baseinu apgabalā



APZĪMĒJUMI:

- Pilsētas
- Upju ūdensobjekti
- Upju ūdensobjekti ar būtisku pārrobežu piesārņojuma slodzi ietekmi
- Upju ūdensobjekti ar iespējamu pārrobežu piesārņojuma slodzi ietekmi
- Upes
- Ezeru ūdensobjekti
- Ezeru ūdensobjekti ar iespējamu pārrobežu piesārņojuma slodzi ietekmi
- Pārcejas ūdensobjekts ar būtisku pārrobežu piesārņojuma slodzi
- Sateces baseini vai to daļas
- Daugavas upju baseinu apgabals



RISKA ŪDENSOBJEKTI



| | 2009 | | 2015 | |
|---------------------|-----------|-----------|-----------|-----------|
| | Upes | Ezeri | Upes | Ezeri |
| Daugavas UBA | 13 | 38 | 35 | 45 |
| Gaujas UBA | 12 | 7 | 11 | 10 |
| Lielupes UBA | 23 | 6 | 23 | 4 |
| Ventas UBA | 12 | 12 | 20 | 16 |

PASĀKUMU PROGRAMMA



- Pamata pasākumi izstrādāti, ievērojot Latvijas normatīvajos aktos noteiktās prasības
- Papildu pasākumi Nacionālā mērogā un ūdensobjekta līmenī
- Papildu pasākumi izstrādāti, ņemot vērā:
 - punktveida piesārņojuma būtiskās slodzes;
 - izkliedētā piesārņojuma būtiskās slodzes;
 - būtiski ietekmētos pārrobežu ūdensobjektus;



PASĀKUMU PROGRAMMA



- riska ūdensobjektus (upju un ezeru) un iespējamos riska ūdensobjektus (upju un ezeru) pēc kvalitātes vērtējuma;
- riska ūdensobjektus hidromorfoloģisko pārveidojumu dēļ;
- Mass Balance 2014. gada modelēšanas rezultātus;
- “Būtisku vides risku apzināšana Latvijas pašvaldībās 2014. - 2020.gada finanšu plānošanas perioda atbalstāmo aktivitāšu identificēšanai” veikto aptauju Latvijas pašvaldībās

PAPILDU PASĀKUMI ŪDENSOBJEKTU LĪMENĪ



- Pasākumi punktveida piesārņojuma slodzes samazināšanai;
- Pasākumi piesārņojuma samazināšanai no izkliedētajiem avotiem;
- Pasākumi piesārņotajās vietās;
- Pasākumi lauksaimnieciskās darbības rezultātā radītā piesārņojuma samazināšanai;
- Pasākumi mežsaimnieciskās darbības rezultātā radītā piesārņojuma samazināšanai;
- Pasākumi hidromorfoloģisko pārveidojumu ietekmes mazināšanai;
- Pasākumi ezeru kvalitātes uzlabošanai

PASĀKUMI PUNKTVEIDA PIESĀRŅOJUMA SLODZES SAMAZINĀŠANAI



- Notekūdeņu attīrīšanas iekārtu efektivitātes uzlabošana, nodrošinot papildu notekūdeņu attīrīšanu aglomerācijās ar CE>2000, kas ietekmē riska ūdensobjektus

Plānota N un P redukcija (trešējā attīrīšana)

- Centralizēto notekūdeņu savākšanas sistēmu darbības pilnveidošana, nodrošinot faktisko pieslēgumu izveidi un veicot tīklu paplašināšanu aglomerācijās ar CE>2000

Katrā aglomerācijā plānots sasniegt 95 % pieslēgumu līmeni

LAUKSAIMNIECISKĀS DARBĪBAS REZULTĀTĀ RADĪTĀ PIESĀRŅOJUMA SAMAZINĀŠANA



- Jāievēro 2 m platu veģetācijas buferjoslu ūdensteču un ūdenstilpju krastos, kā arī gar meliorācijas sistēmu novadgrāvjiem;
- Ziemas zaļo zonu” vai “rugāju lauku” uzturēšana (augu segu ziemā veido ilggadīgie zālāji, daudzgadīgi dārzeni, starpkultūras, ziemāji vai kultūraugu rugāji);
- Videi draudzīga lauksaimniecības meliorācijas sistēmu pārbūve un atjaunošana, iekļaujot videi draudzīgus meliorācijas sistēmas elementus (sedimentācijas baseini, divpakāpju meliorācijas grāvji)

MEŽSAIMNIECISKĀS DARBĪBAS REZULTĀTĀ RADĪTĀ PIESĀRŅOJUMA SAMAZINĀŠANA



- Videi draudzīga mežu meliorācijas sistēmu pārbūve vai atjaunošana, iekļaujot videi draudzīgus meliorācijas sistēmas elementus (sedimentācijas baseini, divpakāpju meliorācijas grāvji u.c)

Hidromorfoloģisko pārveidojumu ietekmes mazināšana



- Kopīgu pasākumu plāna izstrāde plūdu risku samazināšanai mazajām HES, kas atrodas kaskādē uz vienas upes, ūdens resursu lietošanas atļauju pārskatīšana;
- Jāveic izvērtējumu par nepieciešamu turbīnu nostrādi caurplūduma režīmā mazajās HES;
- Jāizvērtē, pie kuriem aizsprostiem vai citiem šķēršļiem upēs ir nepieciešams nodrošināt zivju migrāciju

IESPĒJA IESAISTĪTIES PAŠVALDĪBĀM



Pasākumi difūzā piesārņojuma samazināšanai:

- Nodrošināt kontroli notekūdeņu apsaimniekošanai decentralizētajās kanalizācijas sistēmās, vienoties par veicamajiem uzlabojumiem, ja konstatēta tāda nepieciešamība;
- Lietus kanalizācijas sistēmas apsaimniekošanas pilnveidošana;
- Veikt polderu uzturēšanas pasākumus;
- Datu bāzēs iekļaut informāciju par zivsaimniecības un dīķu saimniecībām un audzēto zivju apjomiem, lai ir iespējams novērtēt zivsaimnieciskās darbības ietekmi uz ūdeņu kvalitāti un kvantitāti.

IESPĒJA IESAISTĪTIES PAŠVALDĪBĀM



Pasākumi ezeru ūdens kvalitātes uzlabošanai:

- Sagatavot ekspluatācijas noteikumus ezeru apkārtnes un ūdens izmantošanai, izstrādāt ezera apsaimniekošanas plānu, veikt ezera un tā apkārtnes tīrīšanas pasākumus;
- Veikt ezera tīrīšanu (aizauguma ar ūdensaugiem kontrolēšana, ūdens attīrīšana no atkritumiem) un tā apkārtnes sakopšanu ar mērķi uzlabot ezera ekoloģisko stāvokli
- Virszemes noteces mākslīgo mitrāju veidošana;
- Ezera funkcionalitātes uzlabošana:
 - ūdensaugu pļaušana valdošo vēju virzienā;
 - vēja koridoru veidošana;
 - aizauguma ar ūdensaugiem samazināšana



Pasākumi hidromorfoloģisko slodžu samazināšanai:

- Izstrādāt upju hidromorfoloģisko pārveidojumu apsekojuma un novērtējuma anketu; Apkopot iegūto informāciju datu bāzē, pievienot būtiskāko informāciju par mazajām HES;
- Sagatavot un īstenot plānu bebru dambju radītās ietekmes samazināšanai:
 - Izveidot tādu upju sarakstu, kurās bebru aizsprosti rada vislielāko negatīvo ietekmi (mazās un vidējās ritrālas upes);
 - Veikt pašvaldību aptauju, noskaidrojot vietas, kurās bebru dambji iepriekš minētajās upēs rada vislielāko kaitējumu, traucējot zemes lietošanu vai palielinot plūdu riskus;
 - Sastādīt nojaucamo dambju sarakstu prioritāšu secībā katrā upju baseinu apgabalā;
 - Sākt dambju nojaukšanu, vienlaikus vienojoties ar mednieku biedrībām par bebru skaita regulēšanu.



Dažādi komunikācijas un informācijas pasākumi:

- Modernizēt esošās vides informācijas sistēmas (t.sk. 2-Ūdens datu bāzi, piesārņoto un potenciāli piesārņoto vietu datu bāzi), nodrošinot dažādu datu bāzu savietošānu un efektīvu informācijas apmaiņu, atgriezenisko saiti.
- Izmantot dažādus komunikācijas kanālus, lai svarīgākās mērķgrupas informētu par apsaimniekošanas plāniem 2016.-2021.gadam, apspriestu plānu 2022.-2027. gadam izstrādi, iegūtu informāciju par to īstenotajiem ūdeņu apsaimniekošanas un aizsardzības pasākumiem, iesaistītu mērķgrupas upju baseinu apsaimniekošanas plānošanai nepieciešamās informācijas ieguvē, izstrādātu un īstenotu kopīgus projektus, kas sekmē pasākumu programmas ieviešanu.

PLŪDU RISKA PĀRVALDĪBAS PLĀNI 2016.–2021. GADAM



Apstiprināti ar Vides aizsardzības un reģionālās attīstības ministra rīkojumu.

Plānu saturs:

1. Vispārīgais raksturojums
2. Plūdu riska sākotnējā novērtējuma rezultāti un citi veiktie pētījumi
3. Klimata pārmaiņu ietekme
4. Plūdu postījumu un plūdu riska kartes apraksts
5. Pretplūdu pasākumu programma

PLŪDU PLĀNI UN PLŪDU INFORMĀCIJAS SISTĒMA



LATVIJAS VIDES, ĢEOLOĢIJAS UN METEOROLOĢIJAS CENTRS

18.-19.05.2016. Latvijas austrumu rajonos mežos saglabāsies ļoti augsta ugunsbīstamība.

Autorizācija Lapas karte

Meklēt...

LAIKA APSTĀKĻI NOVĒROJUMI **VIDE** ĢEOLOĢIJA PAKALPOJUMI LABORATORIJA PAR CENTRU JAUTĀJUMI
English
Latviešu

Upju baseinu apgabalu apsaimniekošanas plāni un plūdu riska pārvaldības plāni

Sākums / Vide / Ūdens / Ūdens apsaimniekošana Drukāt

Upju baseinu apgabalu apsaimniekošanas plāni ir reģionāla mēroga plānošanas dokumenti ūdeņu aizsardzības un ilgtspējas nodrošināšanai. Katram upju baseinu apgabalam tiek izstrādāts savs plāns 6 gadu periodam - Latvijā ir Daugavas, Gaujas, Lielupes un Ventas upju baseinu apgabalu apsaimniekošanas plāni.

2.perioda Upju baseinu apgabalu apsaimniekošanas plāni un Plūdu riska pārvaldības plāni 22.12.2015.-2021.g.

- ✖ [Rīkojums par Daugavas upju baseinu apgabala apsaimniekošanas plāna un plūdu riska pārvaldības plāna 2016.-2021.gadam apstiprināšanu](#)
- ✖ [Rīkojums par Gaujas, Lielupes un Ventas upju baseinu apgabalu apsaimniekošanas plānu un plūdu riska pārvaldības plānu 2016.-2021.gadam apstiprināšanu](#)

Apstiprinātie četru upju baseinu apgabalu apsaimniekošanas plāni 2016.-2021.gadam

| | |
|---|---|
| Daugavas upju baseinu apgabala apsaimniekošanas plāns 2016.-2021.gadam (papildināts) <ul style="list-style-type: none"> ✖ Plāns (~ 4 MB) ✖ Pielikumi (~ 60 MB) ✖ Sabiedrības komentāru apkopojums | Gaujas upju baseinu apgabala apsaimniekošanas plāns 2016.-2021.gadam <ul style="list-style-type: none"> ✖ Plāns (~ 4 MB) ✖ Pielikumi (~ 35 MB) ✖ Sabiedrības komentāru apkopojums |
| Lielupes upju baseinu apgabala apsaimniekošanas plāns 2016.-2021.gadam <ul style="list-style-type: none"> ✖ Plāns (~ 4 MB) ✖ Pielikumi (~ 32 MB) ✖ Sabiedrības komentāru apkopojums | Ventas upju baseinu apgabala apsaimniekošanas plāns 2016.-2021.gadam <ul style="list-style-type: none"> ✖ Plāns (~ 4 MB) ✖ Pielikumi (~ 40 MB) ✖ Sabiedrības komentāru apkopojums |

Apstiprinātie četru upju baseinu apgabalu plūdu riska pārvaldības plāni 2016.-2021.gadam

| | |
|---|--|
| Daugavas upju baseinu apgabala plūdu riska pārvaldības plāns 2016.-2021.gadam <ul style="list-style-type: none"> ✖ Plāns (4.9 MB) | Gaujas upju baseinu apgabala plūdu riska pārvaldības plāns 2016.-2021.gadam <ul style="list-style-type: none"> ✖ Plāns |
|---|--|

LAIKA APSTĀKĻI **VIDE** ĢEOLOĢIJA PAKALPOJUMI LABORATORIJA PAR CENTRU JAUTĀJUMI
English
Latviešu

ĢEOLOĢIJAS INFORMĀCIJAS SISTĒMA

Sākums / Vide / Ūdens / Ūdens apsaimniekošana Drukāt

- > Ūdens kvalitāte
- > Ūdens apsaimniekošana
 - [Upju baseinu apgabalu apsaimniekošanas plāni](#)
 - Upju baseinu apgabalu konsultatīvās padomes
 - Papildus informācija un materiāli
 - Ūdens struktūrdirektīvas ziņojumi
- > Notekūdeņi
- > Ūdens statistikas apkopojumi
- > Plūdu apdraudētās teritorijas

Dzeramā ūdens analīzes

#EKOLOĢIJAS TAVĀ NĀKOTNĒ

ĢEOLOĢIJAS INFORMĀCIJAS CENTRS

18.-19.05.2016. Latvijas austrumu rajonos mežos saglabāsies ļoti augsta ugunsbīstamība.

Autorizācija Lapas karte

Meklēt...

LAIKA APSTĀKĻI **VIDE** ĢEOLOĢIJA PAKALPOJUMI LABORATORIJA PAR CENTRU JAUTĀJUMI
English
Latviešu

ĢEOLOĢIJAS INFORMĀCIJAS SISTĒMA

Sākums / Vide / Ūdens / Ūdens apsaimniekošana Drukāt

- > Ūdens kvalitāte
- > Ūdens apsaimniekošana
- > Ūdens statistikas apkopojumi
- > Plūdu apdraudētās teritorijas

| | |
|--|--|
| ATKRITUMI KLIMATA PĀRMAIŅAS ŪDENS PIESĀRŅOTO UN POTENCIĀLI PIESĀRŅOTO VIETU REĢISTRS PĀRSKATU IEVADĪŠANA RADIĀCIJAS OBJEKTI | GAISS ĶĪMISKĀS VIELAS UN MAISĪJUMI E-PRTR VIDEI NODARĪTAIS KAITĒJUMS VIDES STĀVOKĻA PĀRSKATI PLŪDU RISKA INFORMĀCIJAS SISTĒMA |
|--|--|

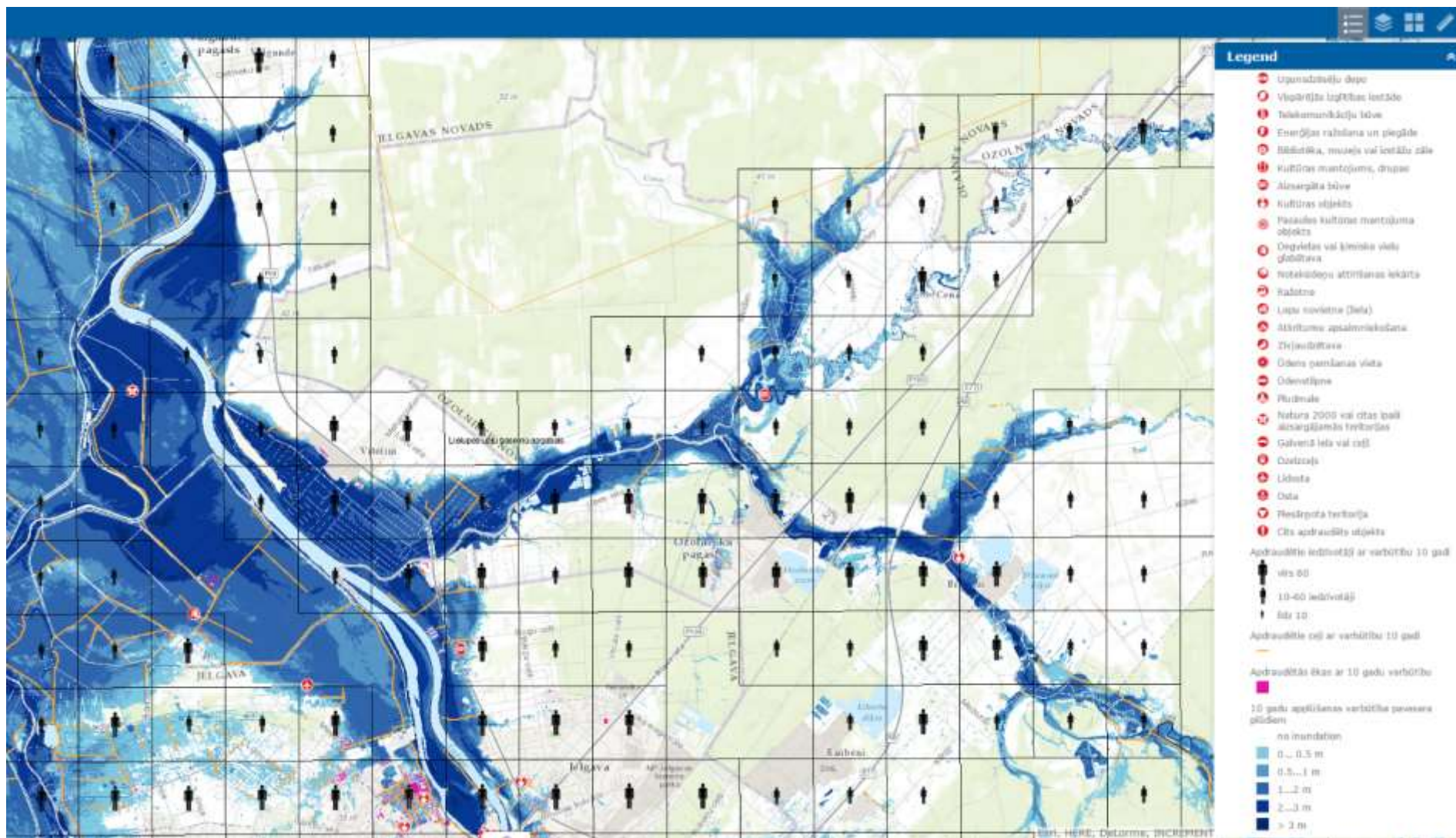
Meteo.lv @LVGMC_Meteo

Šodien austrumu rajonos īslaicīgi lietus, no rīta vietām bieža migla. Lēns vējš. Temp. +12,+17 Rīgā +15,+17°.

PLŪDU INFORMĀCIJAS SISTĒMA



Plūdu informācijas sistēma: <http://goo.gl/mDGbgl>



PLŪDU PLĀNOS IEKĻAUTĀS PLŪDU RISKĀ TERITORIJAS



- 1. Nacionālas nozīmes plūdu riska teritorijas**
- 2. Sākotnējā plūdu riska novērtējumā iekļautās teritorijas**
- 3. Zemkopības Ministrijas iesniegtais Valsts nozīmes ūdensnoteku saraksts**
 - DUBA, LUBA – iekļauti objekti plūdu riska teritorijās, kuras sakrīt ar 1. un 2.p. minētajām
 - VUBA, GUBA - tajās teritorijās, kuras sakrīt ar 1.p. minētajām
- 4. Pašvaldību aptaujas rezultāti par būtiskiem riskiem**
- 5. Sabiedriskās apspriešanas gaitā pašvaldību iesniegtās teritorijas (piem., Valmiera, Cēsis, Skrunda)**

PLŪDU RISKĀ TERITORIJAS DAUGAVAS BASEINĀ



Atbilstoši Plūdu Direktīvas (2007/60/EK) prasībām, Daugavas UBA ir noteiktas 10 Nacionālas nozīmes plūdu riska teritorijas:

| Nr. p.k. | Upes/ezers | Nozīmīgā plūdu riska teritorijas nosaukums | Ūdensobjekta kods | Īpaši aizsargājamas dabas teritorijas |
|----------|-----------------------------|--|--|---|
| 1. | Daugava (Rīgas jūras līcis) | Rīga | D413SP, D401, E042, E045 | Piejūras Dabas parks, Krēmeru dabas liegums, Vecdaugavas dabas liegums, Jaunciema dabas liegums |
| 2. | Daugava | Rīgas HES | D413SP | |
| 3. | Daugava | Pļaviņu HES | D427SP | |
| 4. | Daugava | Ķeguma HES | D427SP | |
| 5. | Daugava | Jēkabpils | D476 | |
| 6. | Daugava | Daugavpils | D500 | |
| 7. | Daugava | Pļaviņas | D427SP | |
| 8. | Ogre | Ogre | D416 | Ogres ieleja, Ogres dolomītu krauja |
| 9. | Lubānas ezers | Lubānas zemiene | E085SP, D462SP, D530SP, D441SP, D456SP, D444, D451 | Lubāna mitrājs, Sitas un Pededzes paliene |
| 10. | Oša | Ošas polderi | D478SP | |

PLŪDU RISKĀ TERITORIJAS LIELUPES UN GAUJAS BASEINOS



Atbilstoši Plūdu Direktīvas (2007/60/EK) prasībām, Lielupes UBA ir noteiktas 5 Nacionālas nozīmes plūdu riska teritorijas, savukārt Gaujas UBA – 2 teritorijas:

| Nr. p.k. | Upe/ezers | Nozīmīga plūdu riska teritorijas nosaukums | Ūdensobjekta kods | Īpaši aizsargājamas dabas teritorijas |
|----------|-----------------------------|--|-------------------|--|
| 1. | Lielupe (Rīgas jūras līcis) | Jūrmala | L100SP | Ķemeru Nacionālais parks, Lielupes grīvas pļavas, Ragakāpa un Darmšates priežu audze |
| 2. | Lielupe (Vecbērze) | Vecbērzes polderis | L107 | Kaigu purvs, Kalnciema pļavas un Līvberzes liekņa |
| 3. | Lielupe | Lielupes palienes polderi | L107 | Lielupes palienes pļavas, Kalnciema pļavas un Svētes paliene |
| 4. | Lielupe | Jelgava | L143 | Lielupes palienes pļavas un Svētes paliene |
| 5. | Babītes ezers | Babītes ezera polderi | E032SP | Lielupes grīvas pļavas, Ķemeru nacionālais parks, Babītes ezers, Beberbeķi |

| Nr. p.k. | Upes/ezers | Nozīmīgā plūdu riska teritorijas nosaukums | Ūdensobjekta kods | Īpaši aizsargājamās dabas teritorijas |
|----------|------------|--|-------------------|---------------------------------------|
| 1. | Gauja | Ādaži | G201 | Ādaži, Garkalnes meži |
| 2. | Gauja | Čamīkava | G201 | Piejūras dabas parks |

PLŪDU RISKĀ TERITORIJAS VENTAS BASEINĀ



Atbilstoši Plūdu Direktīvas (2007/60/EK) prasībām, Ventas UBA ir noteiktas 8 Nacionālas nozīmes plūdu riska teritorijas:

| Nr. p.k. | Upes/ezers | Nozīmīgā plūdu riska teritorijas nosaukums | Ūdensobjekta kods | Īpaši aizsargājamas dabas teritorijas |
|----------|-----------------------|--|-------------------|--|
| 1. | Venta (Baltijas jūra) | Ventspils | V027 | - |
| 2. | Užava | Užavas polderi | V025 | Dabas liegums "Užava", "Užavas lejtece" dabas parks, Sārmates purvs |
| 3. | Liepājas ezers | Liepājas ezera polderi | E003 | Dabas liegumi "Liepājas ezers" |
| 4. | Saka (Baltijas jūra) | Pāvilosta | V013 | Ostbahas baronu kapu dendroloģiskie stādījumi, Upesmuižas parks, dabas liegumam "Pāvilostas pelēkā kāpa" |
| 5. | Engures ezers | Engures ezera polderi | E029 | Engures ezera dabas parks |
| 6. | Papes ezers | Papes ezera polderis | E002 | Dabas parks "Pape" |
| 7. | Bārta | Bārtas upes lejtece | E006 | Bernātudabas parks |
| 8. | Baltijas jūra | Liepāja | E003 | Dabas liegumi "Liepājas ezers" un "Tosmare" |

KRITĒRIJI UN METODIKA PLŪDU RISKU MAZINĀŠANAS PASĀKUMU PRIORITĀTES IZVĒRTĒŠANAI



Plūdu risku pārvaldības plāni sagatavoti saskaņā ar Plūdu direktīvas prasībām.

Visu plūdu risku mazināšanas pasākumu **prioritātes novērtēšanai** visiem Latvijas upju baseinu apgabaliem **piemēroti** projekta „**Metodikas un kritēriju izstrāde plānoto plūdu riska mazināšanas pasākumu izvērtēšanai un prioritāšu noteikšanai**” (SIA “ISMADĒ”, 2015.g.) ietvaros sagatavotie kritēriji.

| Punktu skaits | 100 | 75 | 50 | 25 | 0 |
|---|---------|--------|------|-------|---|
| Iedzīvotāji, skaits | ≥10 000 | ≥5 000 | ≥500 | 0-500 | 0 |
| Ceļi, m | ≥10 000 | ≥5 000 | ≥500 | 0-500 | 0 |
| HES, gab. | ≥5 | ≥3 | 2 | 1 | 0 |
| Polderi, ha | ≥10 000 | ≥5 000 | ≥500 | 0-500 | 0 |
| NAI, piesārņotās vietas, gab. | ≥20 | ≥12 | ≥5 | 1-4 | 0 |
| ĪADT, ha | ≥10 000 | ≥5 000 | ≥500 | 0-500 | 0 |
| Lauksaimniecības zemes, ha | ≥10 000 | ≥5 000 | ≥500 | 0-500 | 0 |
| Ūdens ņemšanas vietas ≥ 100 m ³ /d, gab. | - | - | ≥3 | 0-3 | 0 |

PLŪDU PĀRVALDĪBAS PASĀKUMU PROGRAMMAS



- 1. Pasākumi nacionālas nozīmes plūdu riska teritorijās**
- 2. Pasākumi pārējās teritorijās: pašvaldību ierosinātie pasākumi – tiks īstenoti plūdu riska teritorijās, piesaistot pašvaldību un projektu līdzekļus**



Paldies par uzmanību!