



Zemkopības ministrija

**Eiropas Komisijas paziņojums
“Pārtikas un lauksaimniecības nākotne”
KLP nākotne**

LPS, 2018.gada 6.jūnijs



Zemkopības ministrija

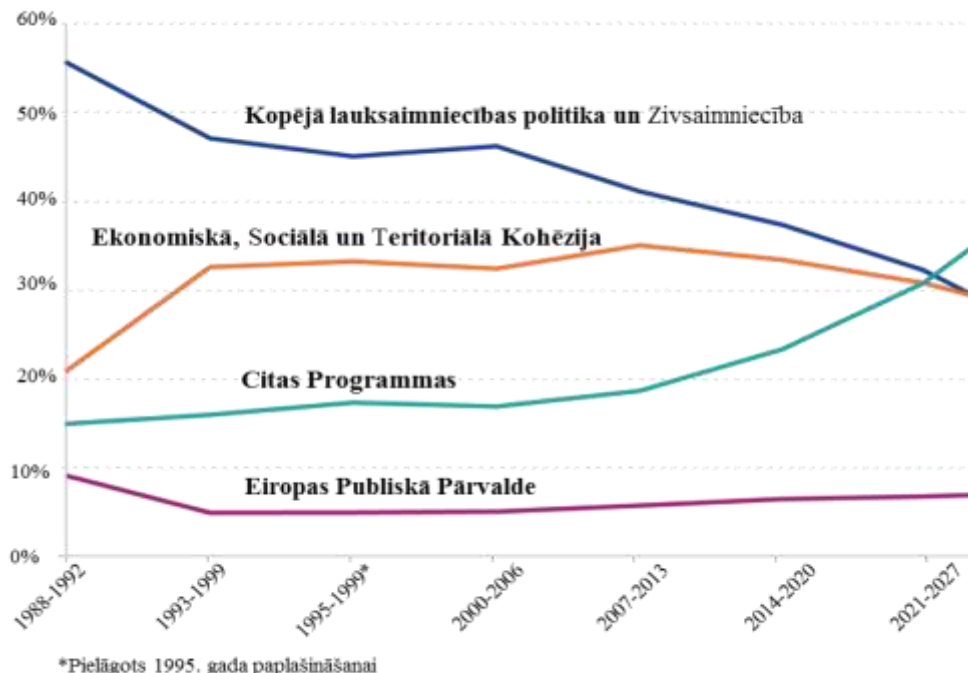
Izmaiņas galvenajos politiskajos sektoros

KONTEKSTS

- «Brexit» iztrūkums "12miljardi"
- Jauni izaicinājumi (migrācija, drošība un aizsardzība, u.c.)

KLP DAĻA

- 2014-2020: **37.6%** (ES-28)
 - 2020: 34.7%
- 2021-2027: **28.5%** (ES-27)
 - 2027: 26.9%
 - Pamatojoties uz EK priekšlikumu





Zemkopības ministrija

Izmaiņas KLP sektoros Latvijā

Tiešie maksājumi

- TM samazinājums visām valstīm būs - **3,9 %**
- Valstīm, kuru vidējais TM līmenis ir zem ES vidējā, nosedz pusi no starpības starp esošo līmeni un 90% no ES vidējā līmeņa.

Tirgus instrumenti

- - 3.9% samazinājums
- Izņēmums: skolu shēmas un biškopība
- Augļu un dārzeņu ražotāju organizācijām: nebūs griesti

Lauku attīstība

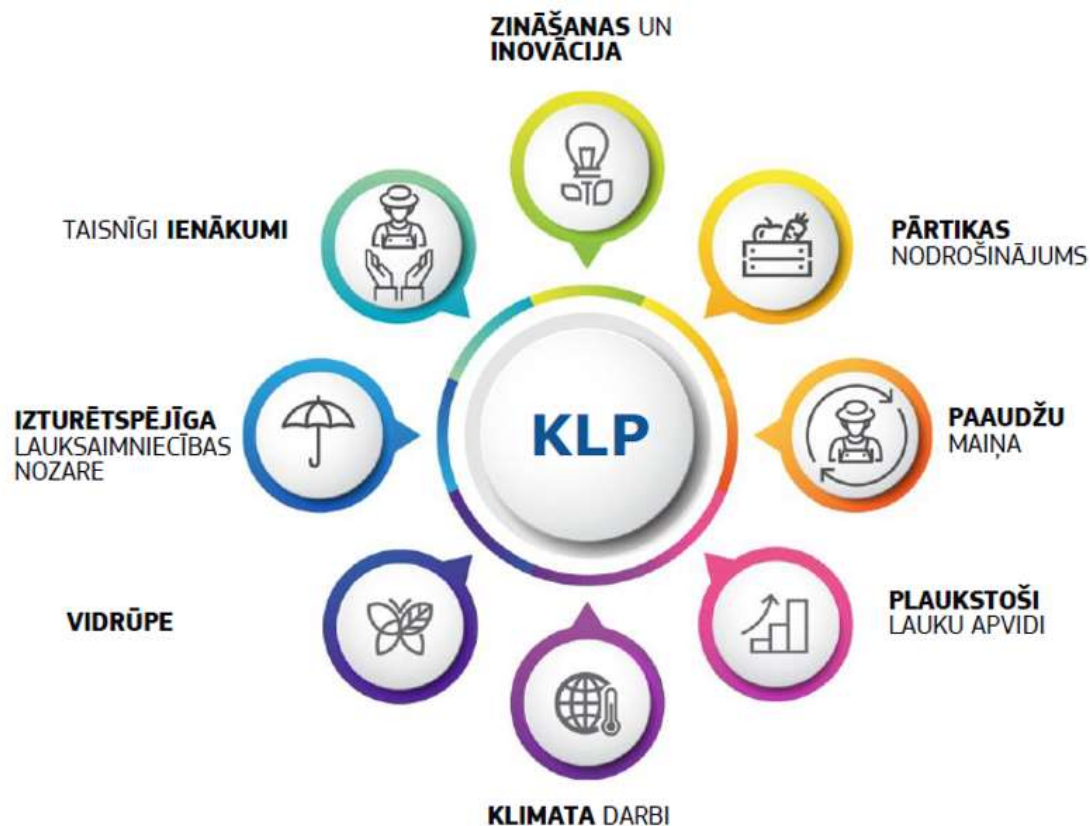
- ES finansējums tiks samazināts par **-15 %!!!**
- Aploksnes aprēķins valstīm būs tāds pats, kā iepriekš



Zemkopības ministrija

KLP mērķi un prioritātes

- Veicināt **gudru un izturētspējīgu** lauksaimniecības nozari
- Atbalstīt **vidrūpi un rīcību klimata jomā**
- Stiprināt sociālekonomisko vidi **lauku apvidos**
- Uzlabotas **zināšanas, subsidiaritāte, uzlabots sniegums**





Zemkopības ministrija

KLP mērķi un prioritātes



1. **Taisnīgi ienākumi**



2. **Vidrūpe un klimats:** lielākas vides un klimata ambīcijas



3. **Izturētspējīga lauksaimniecības nozare:** riskiem iestājoties paredzēt saskaņotu risku pieeju – aptverot ES, dalībvalstu un privātos instrumentus



4. **Paaudžu maiņa:** reāla paaudžu nomaiņa, atbalstot prasmju attīstīšanu, zināšanu apguvi, inovāciju, darījumdarbības sākšanu un ieguldījumus



5. **Zināšanas un inovācijas:** virza progresu visu izaicinājumu risināšanā



6. **Pārtikas nodrošinājums:**

- Ilgtspējīga pārtikas ražošana – nekaitīga, kvalitatīva, veselīga
- Pieejamību pārtikas produktiem –bioloģiska, ar ģeogrāfiskās izcelsmes norādi, vietēja, inovatīva
- Uz tirgu orientētai (tostarp starptautisko)



7. **Plaukstoši lauku apvidi:** pārticības vairošana, pievilcīgu darba vietu nodrošināšana, labāka piekļuve publiskajiem pakalpojumiem



Zemkopības ministrija

KLP īstenošanas arhitektūra





Zemkopības ministrija

KLP vienkāršošana un snieguma uzlabošana

- **Lielāka atbildība dalībvalstīm** – jo, būs ES līmenī noteikti mērķi un pamatprasības pretstatā sīki izstrādātām prasībām ES līmenī šobrīd
- **Lielāka subsidiaritāte** – lai KLP mērķu sasniegšanā labāk ņemtu vērā vietējos apstākļus un vajadzības
- **Lielāka teikšana dalībvalstīm** – atbilstības, kontroles, sankciju noteikumu izstrādē
- **KLP stratēģiskais plāns** – nodrošinās saskaņotāku KLP, paredzot pasākumus 1 un 2 pīlārā un nodrošinās saskaņotību ar citām rīcībpolitikām
- **Atbilstības nosacījumu ievērošana un «uz rezultātu orientēta budžeta pieeja»**
- Lielāks **moderno tehnoloģiju** pielietojums kontrolēs

Lauku attīstība (II pīlārs)



Zemkopības ministrija

izaicinājumi

Ekosistēmu
apsaimniekošana

Uzņēmējdarbības
attīstība/darbavietu
radīšana

Klimata pārmaiņas
un resursu efektīva
izmantošana

Kooperācija

Konkurētspēja, īpaši
mazās un vidējās
saimniecībās

Riska pārvaldības
instrumentu
stiprināšana

II pīlārs
ELFLA

Finanšu
instrumenti

Paaudžu nomaiņa

Zināšanas un
inovācijas

Pievienotās vērtības
radīšana

Multifondu pieeja
(LEADER)

Uz rezultātiem balstīta politika – mērķu definēšana un to izpilde

Valsts ekonomiskā attīstība, nodokļu politika, teritoriju attīstība



PLAUKSTOŠI lauku apvidi



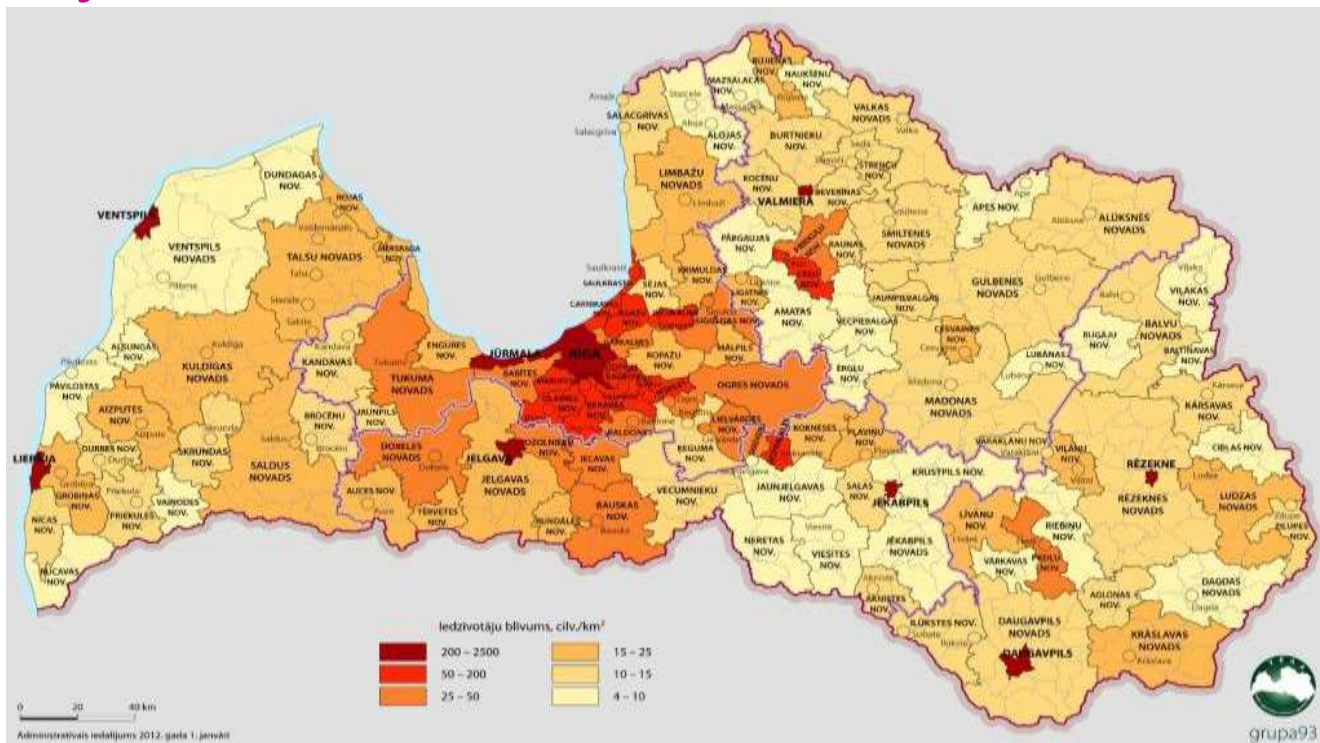


Eiropas Komisijas paziņojums “Pārtikas un lauksaimniecības nākotne” paredz ...

- **KLP** ar savu lauku attīstības politiku ir galvenā Savienības lauku lietu kārtotāja
- KLP ir vērsta uz lauku apvidu pārticības vairošanu, un tai jāuzlabo savstarpējā papildināmība ar citām ES rīcībpolitikām (piem. Kohēzijas politiku)
- Lauku apvidi cieš no tādām strukturālām problēmām kā **pievilcīgu darba iespēju trūkums, prasmju deficīts, vāji attīstīta savienojamība un pamatpakalpojumi un jauniešu darbaspēka aizplūšana**
- Lauku apvidos nepieciešama **labāka piekļuve publiskajiem pakalpojumiem**, veselības aprūpei, arodmācībām, jaunu prasmju izkopšanas programmām
- **Bioekonomika un aprites ekonomika** — un ekotūrisms lauku apvidiem spēj piedāvāt **labas izaugsmes un nodarbinātības iespējas**
- Nepieciešama **viedo ciematu veidošana** visā Savienībā, kas risinās darba iespēju un ar pakalpojumu sasniegšanu saistītos jautājumus
- **LEADER nozīmīgā loma KLP**, kas savu **efektivitāti pierādījusi** kā vietējo spēju veidotāja un sociālās iekļautības, nabadzības mazināšanas un darbvietu radīšanas veicinātāja vietējās ekonomikas mērogā



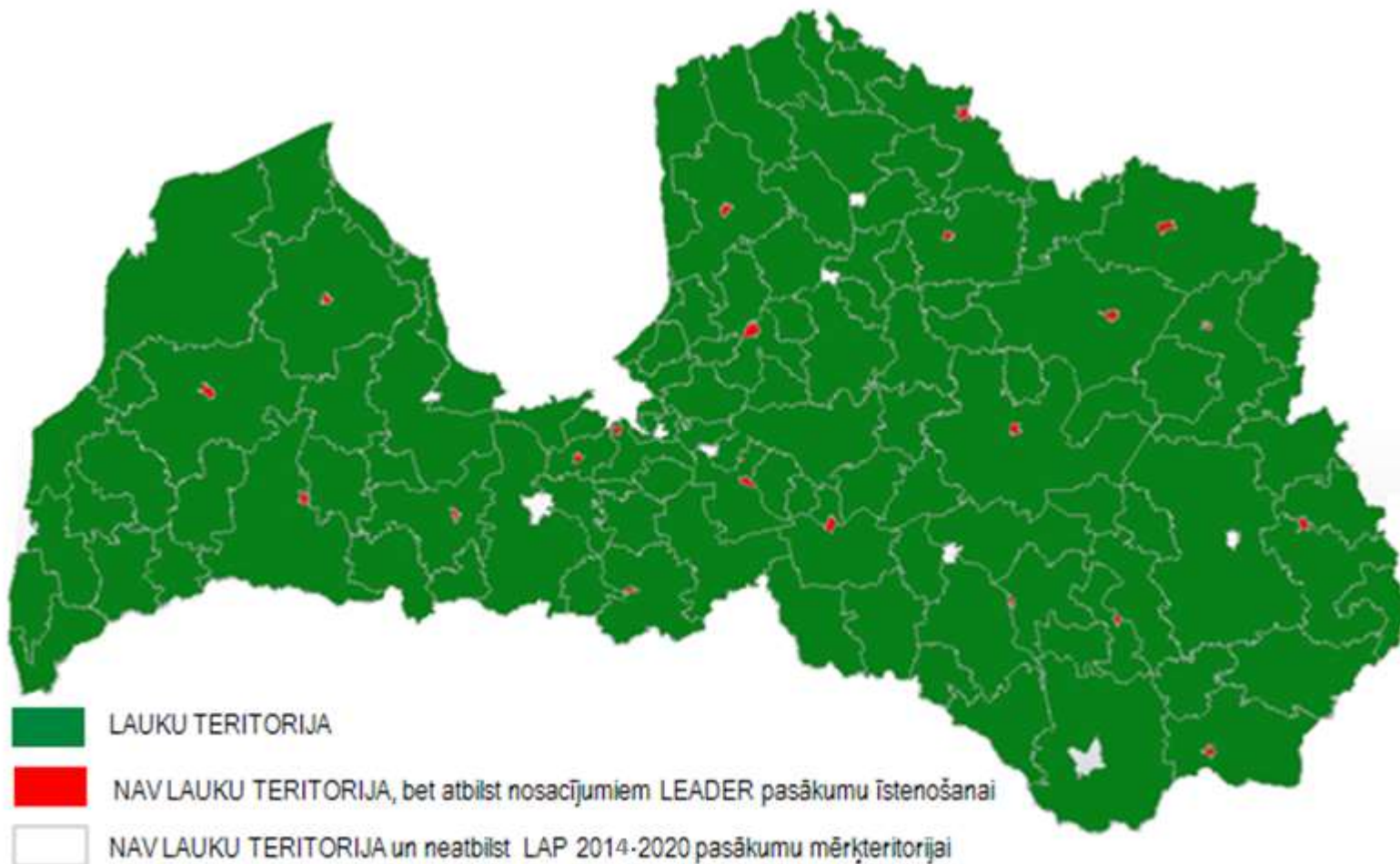
Lauku teritorija



- Lauku teritorijā 2017.gadā, pēc CSP datiem, dzīvoja **617,6** tūkstoši iedzīvotāju jeb **31,6%** no visiem iedzīvotājiem.
- Latvijas lauku teritorijā ir vērojama izteikta **apdzīvotības blīvuma samazināšanās** (trešais zemākais rādītājs starp ES valstīm), it īpaši attālinoties no galvaspilsētas un virzienā uz austrumiem, kā arī vairākas vietās Kurzemē
- Latvijas lauku reģionos **IKP uz vienu iedzīvotāju ir tikai 14-20%** no ES-27 vidējā rādītāja
- Vislielākais iedzīvotāju blīvums**, neskaitot lielās pilsētas, ir **Rīgas reģiona novados** (Stopiņu, Salaspils Mārupes un Saulkrastu) un Vidzemes reģiona Cēsu novadā, kur dzīvo vairāk kā 100 iedzīvotāji uz 1 km²)
- iedzīvotāju skaita **lielākais samazinājums 2016. gadā** (salīdzinot ar 2015. g.) bija **Latgales reģionā** - par 6,1 tūkst. iedzīvotājiem (-1,97%)



Lauku teritorija un tās definīcija



Par lauku teritoriju tiek uzskatīta visa Latvijas teritorija, izņemot republikas pilsētas un novadu teritoriālās vienības – pilsētas ar iedzīvotāju skaitu virs 5000.



Piedāvājums sarunai – PLAUKSTOŠI lauku apvidi

- **Definēt atbalstāmo lauku teritoriju**
- Pamatojoties uz **papildinātību ar citām politikām**, lauku teritorijā veicināt nelauksaimniecisko aktivitāti, uzņēmējdarbības infrastruktūras attīstību
- **Multifondu pieejas ieviešana** ar Sabiedrības virzītas vietējās attīstības (SVVA) pieeju (LEADER) īstenot arī citu ESI fondu pasākumus, veidojot sinerģiju.
- Nosacījumu pārskatīšana:
 - ❖ Attiecībā uz minimālo iedzīvotāju skaitu LEADER teritorijā - no 10 000 uz 15 000
 - ❖ Ieguldījumiem uzņēmējdarbībā noteiktais ierobežojums (šobrīd jānovirza 50% no vietējās rīcības grupas finansējuma)
 - ❖ Atbalstāmo uzņēmumu lielums (šobrīd ar apgrozījumu līdz 70 000 EUR)
- **SVVA pieejas izmantošana arī citu LAP pasākumu ieviešanai:**
 - ❖ Pamatpakalpojumi un ciematu atjaunošana lauku apvidos
 - ❖ Atbalsts ieguldījumiem ar lauksaimniecību nesaistītu darbību radīšanā un attīstīšanā



Zemkopības ministrija

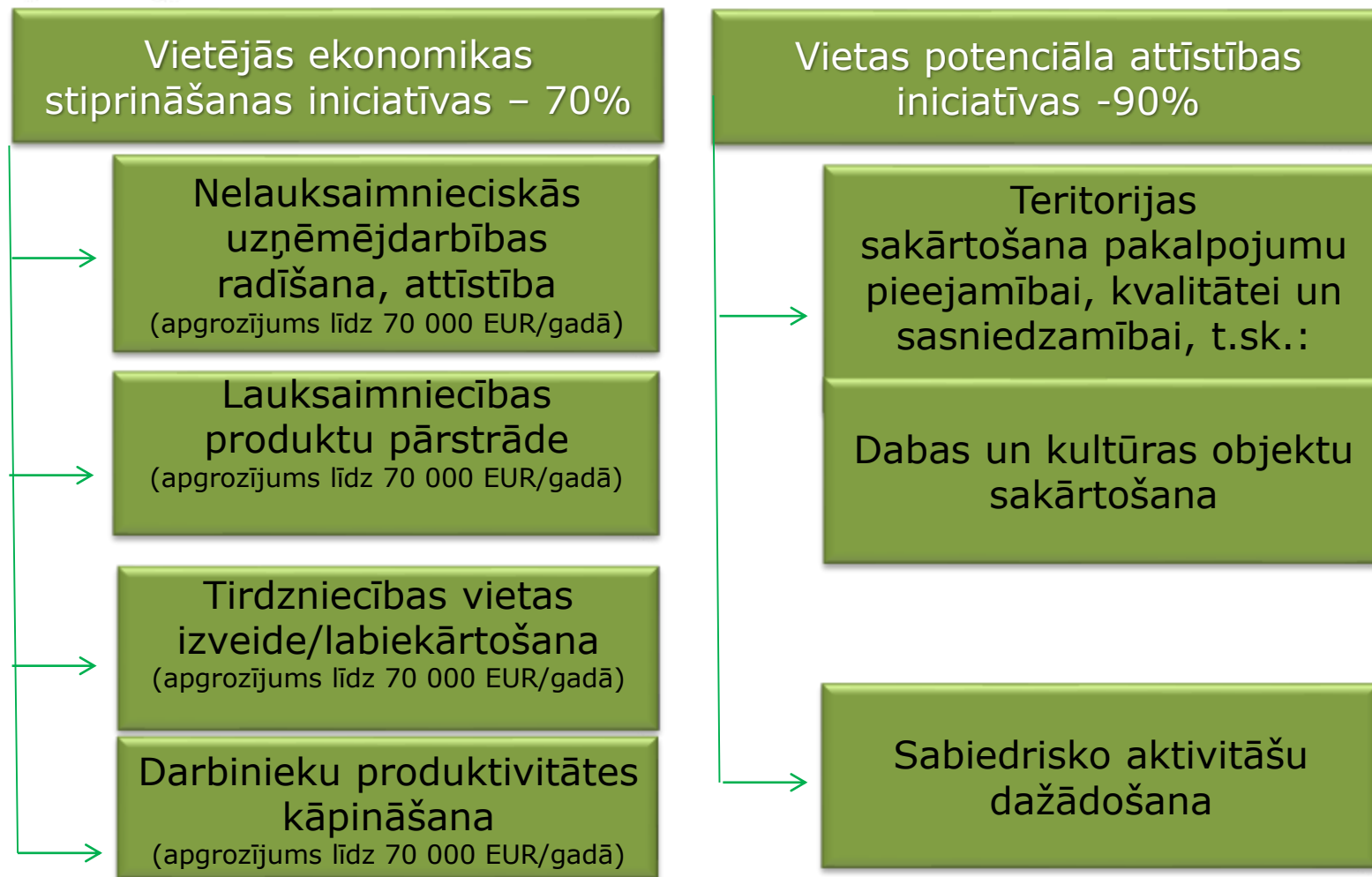
Latvijas Lauku attīstības programma 2014.-2020.gadam (LAP)



Zemkopības ministrija

LEADER

M19.2. «Darbību īstenošana saskaņā ar sabiedrības virzītas vietējās attīstības (SVVA) stratēģiju»





Zemkopības ministrija

LEADER

M19.2. «Darbību īstenošana saskaņā ar sabiedrības virzītas vietējās attīstības (SVVA) stratēģiju»

Pasākuma ietvaros šobrīd ir apstiprināti **1861** projekti, ar kopējo publisko finansējumu **EUR 35 101 796,00**

- no tiem aktivitātē “**Vietas potenciāla attīstības iniciatīvas**” - **1126** projekti ar publisko finansējumu EUR 18 258 631

Pašvaldībām ir apstiprināti 517 projekti, publiskais finansējums EUR 9 237 330,

- no tiem īstenošanā šobrīd ir **231**, publiskais finansējums **EUR 4 525 838**

LEADER



Zemkopības ministrija

M19.2. «Darbību īstenošana saskaņā ar sabiedrības virzītas vietējās attīstības (SVVA) stratēģiju»

LEADER Pašvaldībām apstiprināto projektu sadalījums pa aktivitātēm

	Uzņēmējdarbības aktivitātes projekti			
	Jaunu produktu un pakalpojumu radīšana		Tirdzniecības vietu izveide	
Pārvalde	Pieteikumu skaits	Publiskais finansējums, EUR	Pieteikumu skaits	Publiskais finansējums
01 - Austrumlatgales RLP				
02 - Dienvidkurzemes RLP				
03 - Dienvidlatgales RLP			1	12187,19
04 - Lielrīgas RLP				
05 - Viduslatvijas RLP	1	24982,21		
06 - Zemgales RLP	1	12867,44		
07 - Ziemeļaustrumu RLP				
08 - Ziemeļkurzemes RLP	1	32382,38		
09 - Ziemeļvidzemes RLP	2	100000	4	62261,58
Kopā	5	170 232,03	5	74 448,77

LEADER



Zemkopības ministrija

M19.2. «Darbību īstenošana saskaņā ar sabiedrības virzītas vietējās attīstības (SVVA) stratēģiju»

LEADER Pašvaldībām apstiprināto projektu sadalījums pa aktivitātēm

Pārvalde	Sabiedriskā labuma projekti		Sabiedrisko aktivitāšu dažādošana	
	Pieteikumu skaits	Publiskais finansējums	Pieteikumu skaits	Publiskais finansējums
01 - Austrumlatgales RLP	16	394871,11	52	587567,22
02 - Dienvidkurzemes RLP	21	534010,25	25	409301,03
03 - Dienvidlatgales RLP	12	392592,63	21	284443,62
04 - Lielrīgas RLP	23	711952,89	26	361331,05
05 - Viduslatvijas RLP	17	377482,17	37	450528,7
06 - Zemgales RLP	19	588748,32	17	352878,1
07 - Ziemeļaustrumu RLP	29	586482,04	30	264034,2
08 - Ziemeļkurzemes RLP	32	847214,01	31	426128,98
09 - Ziemeļvidzemes RLP	41	687546,88	58	735536,93
Kopā	210	5 120 900,3	297	3 871 749,83



Zemkopības ministrija

LAP M04 «Ieguldījumi materiālajos aktīvos»

4.3. Atbalsts ieguldījumiem lauksaimniecības un mežsaimniecības infrastruktūras attīstībā (meliorācija)

Atbalsta pretendenti

- Lauku saimniecība – veic lauksaimniecības produktu ražošanu – **EUR 300 000**; *intensitāte – 50-60%*;
- Meža īpašnieks - fiziska vai juridiska persona, kuras īpašumā ir mežs un kura plāno īstenot projektu meža zemē – **EUR 300 000**; *intensitāte – 50%*
- **Pašvaldība (arī pašvaldības kapitālsabiedrība) – EUR 300 000**; *intensitāte – 90%*;
- Valsts nozīmes meliorācijas sistēmu apsaimniekotājs vai tiesiskais valdītājs; *intensitāte – 100%*

Ar atlases kritērijiem tiek veicināti:

- kopīgas meliorācijas sistēmas sakārtošana (vairāk par 5 atbalsta pretendentiem)
- Koplietošanas meliorācijas sistēmas
- videi draudzīgas meliorācijas sistēmas elementi



Zemkopības ministrija

LAP Pasākuma M07 «Pamatpakalpojumi un ciematu atjaunošana lauku apvidos» ieviešanas rezultāti

22 pašvaldības, kas ir izlietojušas visu pieejamo finansējumu M07 Pasākumā!!!

- Bauskas novads
- Carnikavas novads
- Daugavpils novads
- Engures novads
- Gulbenes novads
- Ikšķiles novads
- Inčukalna novads
- Jaunjelgavas novads
- Jelgavas novads
- Kuldīgas novads
- Ķekavas novads
- Līgatnes novads
- Ludzas novads
- Olaines novads
- Pārgaujas novads
- Preiļu novads
- Priekules novads
- Rugāju novads
- Rundāles novads
- Sējas novads
- Skrīveru novads
- Vecumnieku novads



Zemkopības ministrija

LAP Pasākuma M07 «Pamatpakalpojumi un ciematu atjaunošana lauku apvidos» ieviešanas rezultāti

30 pašvaldības, kas nav iesniegušas nevienu projektu M07 Pasākumā

- Aizkraukles novads
- Alsungas novads
- Babītes novads
- Burtnieku novads
- Cēsu novads
- Cesvaines novads
- Dundagas novads
- Ērgļu novads
- Garkalnes novads
- Jaunpiebalgas novads
- Jaunpils novads
- Kocēnu novads
- Krimuldas novads
- Ķeguma novads
- Lielvārdes novads
- Lubānas novads
- Mālpils novads
- Mārupes novads
- Rojas novads
- Ropažu novads
- Rucavas novads
- Salaspils novads
- Saulkrastu novads
- Siguldas novads
- Skrundas novads
- Varakļānu novads
- Vecpiebalgas novads
- Viļakas novads
- Viļānu novads
- Zilupes novads

Finansējums Pasākumā rezervēts par ~62% no kopējā pieejamā finansējuma, taču pilnībā realizēti projekti ir tikai ~10%, kas ir drauds Pasākuma apguvei!



Zemkopības ministrija

Biežāk pieļautās kļūdas un problēmas atbalsta pieteikumos

- Nepareizi veikta iepirkuma procedūra
- Iepirkuma ietvaros nekorekti noteikta līgumcena – noved pie sadārdzinājuma
- Grūtības ar tehnisko projektu izstrādi
- Grūtības atrast atbilstošu būvnieku

2018.GADA PROVIZORISKĀS LAP PASĀKUMU KĀRTAS

Nr.p.k.	Pasākums	Izsludināšana	Pieņemšana
	M01 Zināšanu pārnese un informācijas pasākumi		
1.	M 1.1. Profesionālās izglītības un prasmju apguves pasākumi		2 ceturksnis
2.	M 1.2. Atbalsts demonstrējumu pasākumiem un informācijas pasākumiem		2 ceturksnis
3.	M 1.3. Atbalsts saimniecību un mežu apmeklējumiem		2 ceturksnis
4.	M02 Konsultāciju pakalpojumi, saimniecību pārvaldības un lauku saimniecību atbalsta pakalpojumi		2 ceturksnis
5.	M04 Ieguldījumi materiālajos aktīvos	Oktobris	Novembris
6.	M 5.1 Atbalsts profilaktiskajiem pasākumiem, lai mazinātu epizootiju iespējamās sekas		11.06.2018.-11.07.2018.
7.	M 6.4 Atbalsts ieguldījumiem ar lauksaimniecību nesaistītu darbību radīšanā un attīstīšanā		18.06.2018 - 18.07.2018.
8.	M07 Pamatpakalpojumi un ciematu atjaunošana lauku apvidos		Līdz 2019.gada 1.decembrim
9.	M08.1. Meža ieaudzēšana		Kārta noslēgusies (19.04.2018.-21.05.2018)
10.	M09 Ražotāju grupu un organizāciju izveide lauksaimniecības un mežsaimniecības sektorā	Jūnijs	Jūlijs
11.	M10-13 (ha maksājumi)		11.04.2018.-22.05.2018, ar samazinājumu līdz 15.jūnijam
	M16 Sadarbība		
12.	M16.1. EIP darba grupu projektu īstenošana		Kārta noslēgusies (01.03.2018.-05.04.2018 (1.posms))
13.	M16.2. Jaunu produktu radīšana		Kārta noslēgusies (01.03.2018.-05.04.2018)
14.	M16.3. Lauku tūrisma mārketing		Kārta noslēgusies (20.01.2018.-20.02.2018)
15.	M17 Ražas, dzīvnieku un augu apdrošināšanas prēmija		Līdz 2019.gada 1.decembrim
	M19 LEADER SVVA stratēģijas projekti		VRG sludina
16.	M 19.3 Starpteritoriālā un starpvalstu sadarbība		Kārta noslēgusies (19.02.2018.-20.03.2018.) Kārta noslēgusies (16.04.2018.-15.05.2018.) 04.06.2018.-3.07.2018. 17.09.2018.-16.10.2018.



Zemkopības ministrija

Paldies par Jūsu uzmanību!

Zane Līde
Zemkopības ministrijas
Lauku attīstības atbalsta departaments