

# JELGAVAS PILSĒTVIDĒ INTEGRĒTIE RISINĀJUMI ILGTSPĒJĪGAI ATTĪSTĪBAI



 **Gints Reinsons**  
Jelgava, Latvija





# 11 SUSTAINABLE CITIES AND COMMUNITIES





# Jelgava pilsētas pašvaldība – iekļaujošas, drošas, pielāgoties spējīgas

3



# UZMANĪBAS CENTRĀ



Labklājība  
*(Iekļaujoša)*



Infrastruktūras  
Uzraudzība  
*(Droša)*

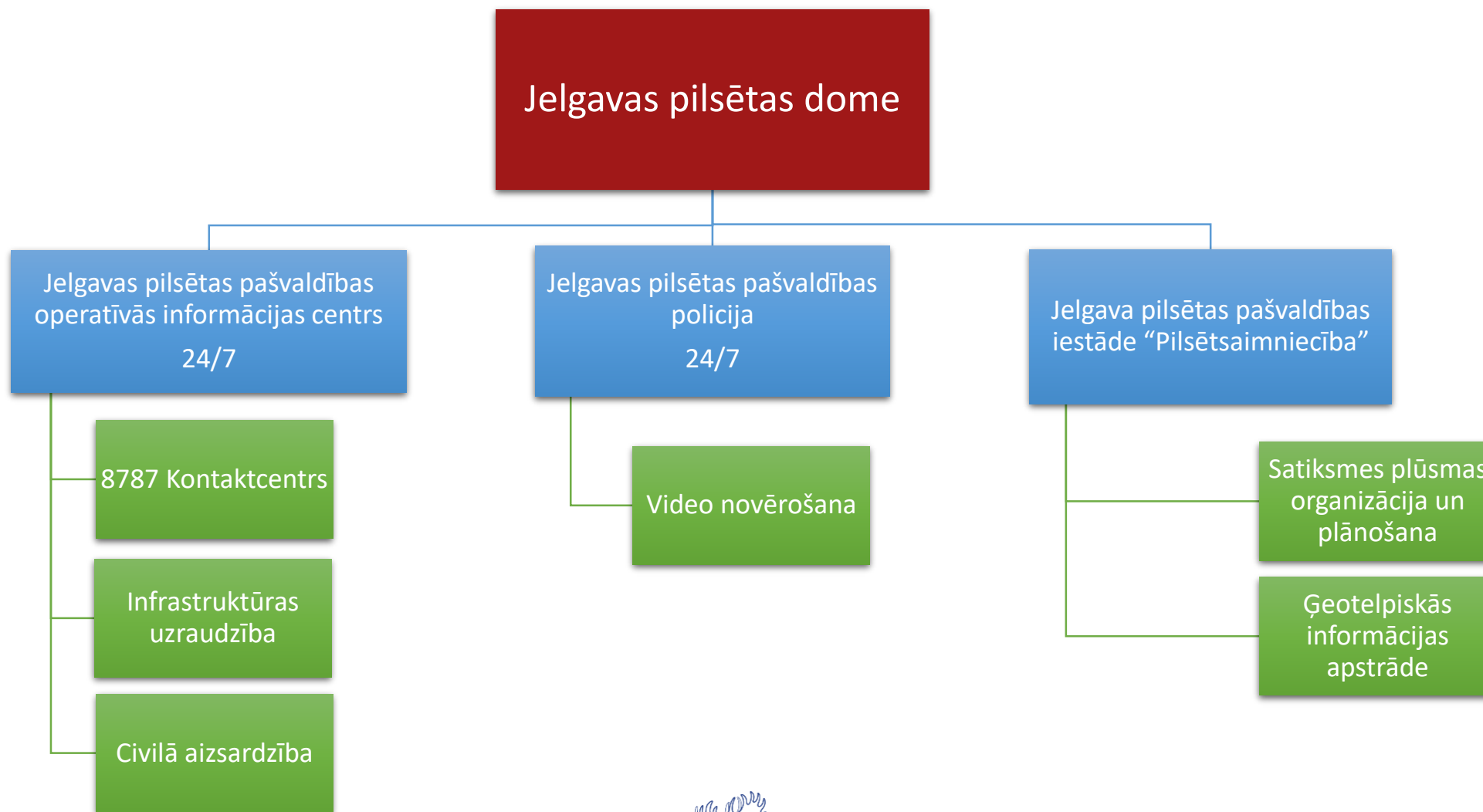


Civilā aizsardzība  
*(Pielāgoties spējīga)*





# Pašvaldības iestāžu apvienotā kompetence – POIC struktūra

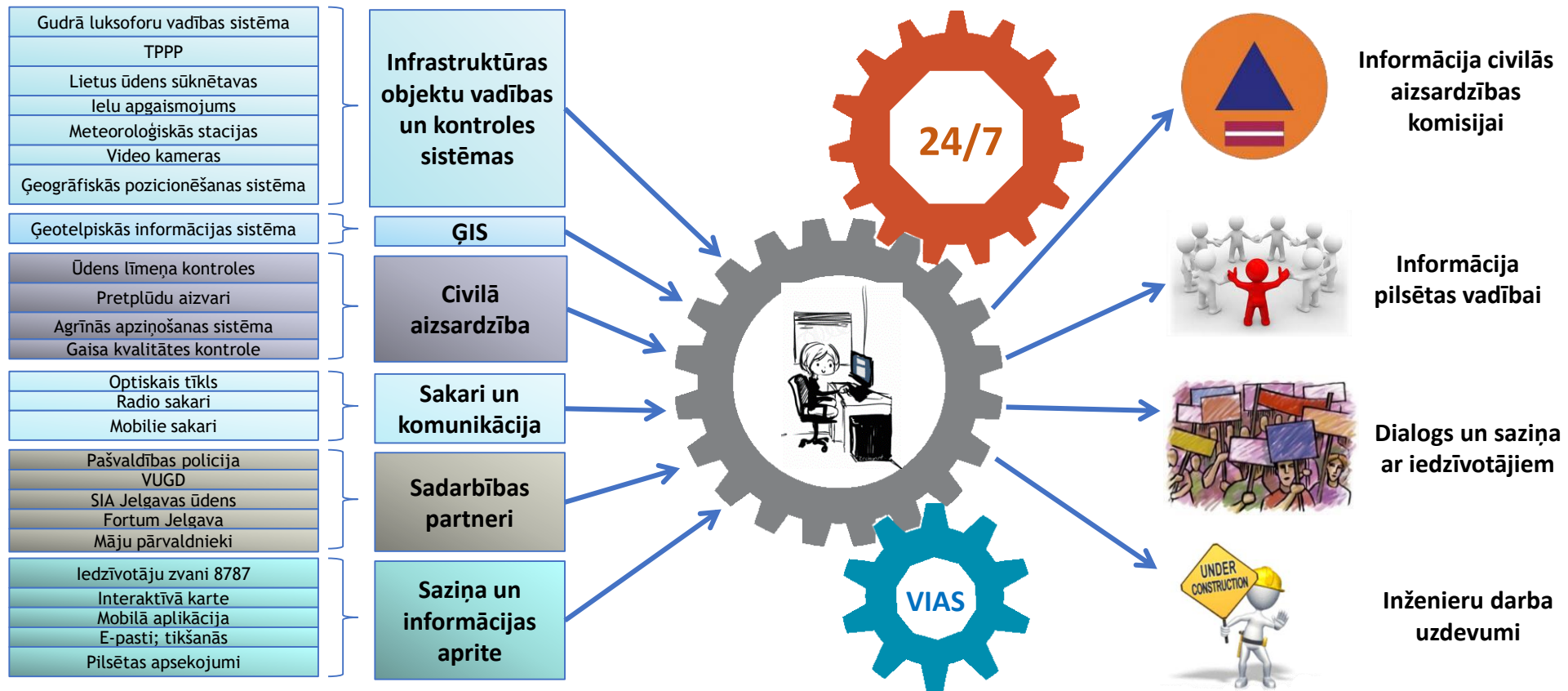


# Jelgavas pašvaldības operatīvās informācijas centra funkcijas

- Jelgavas pilsētas iedzīvotāju sūdzību un ierosinājumu pieņemšana 24/7 režīmā.
- Infrastruktūras objektu pārraudzības sistēmu darbības kontrole 24/7 režīmā (ielu apgaismojuma, sūknētavu, meteoroloģisko staciju, luksoforu inteligentā satiksmes vadības sistēmas).
- Pašvaldības speciālistu un līgumsabiedrību darba atbalsts un koordinēšana.
- Publisko teritoriju un objektu video novērošana.
- Civilās aizsardzības sistēmas uzturēšana.



# Viedā informācijas aprite

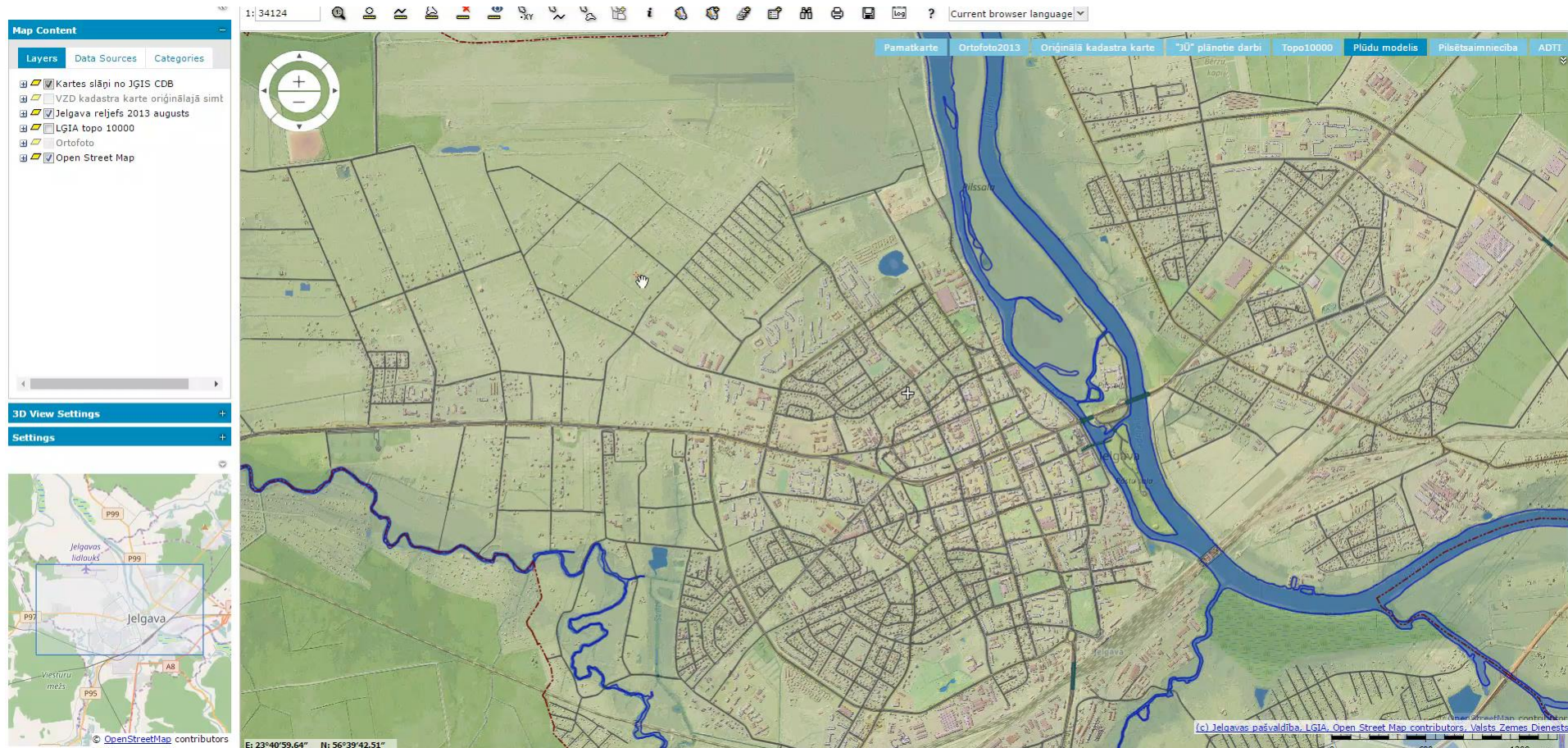


# Viedais sensoru tīkls



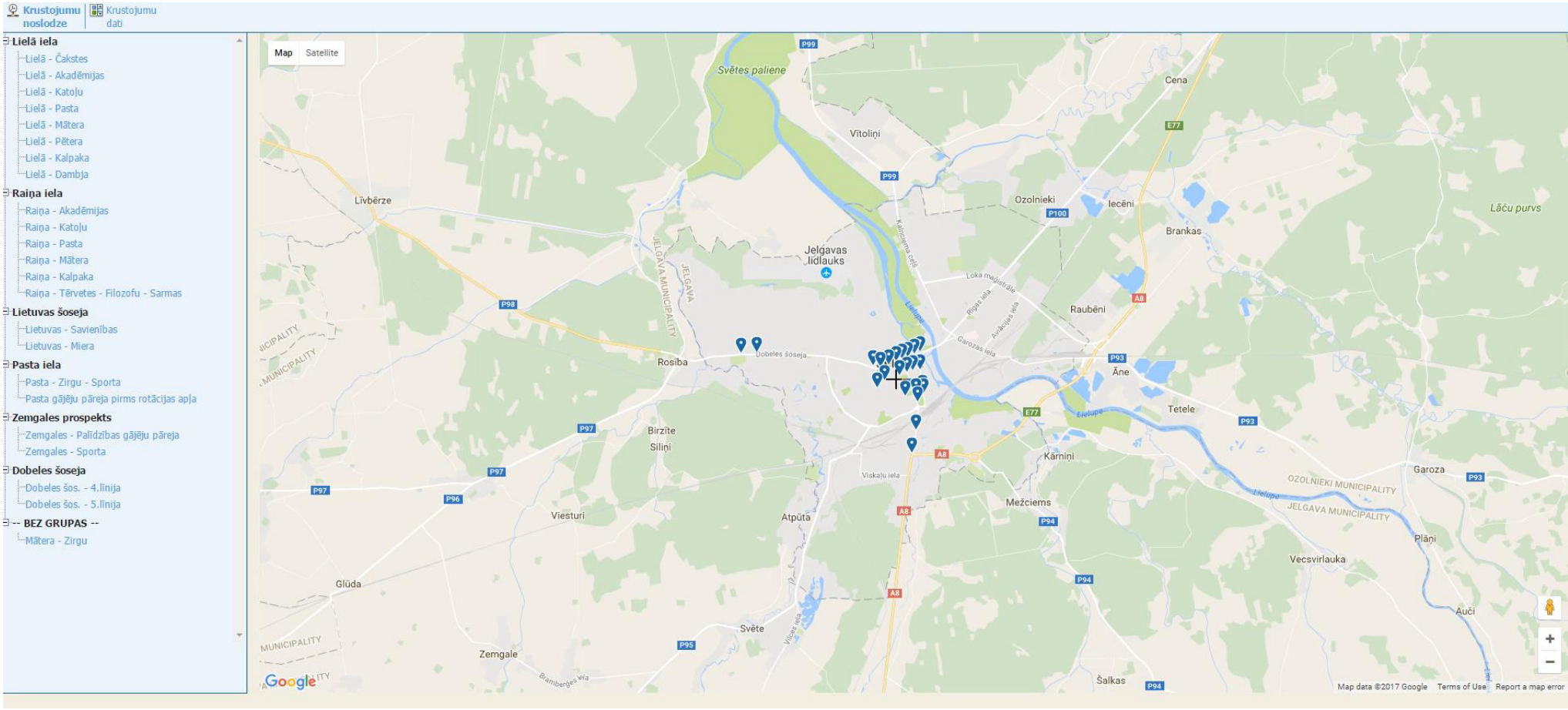


# Applūstošo teritoriju modelēšana





# Reālā laika transporta plūsmas datu apstrāde



# Transporta plūsmas uzskaitē un optimizācija

The image displays two overlapping screenshots of the ImFlow traffic management software interface, showing traffic flow monitoring and optimization for the Raina area.

**Left Screenshot: Timing Diagram - JEL3RAMA**

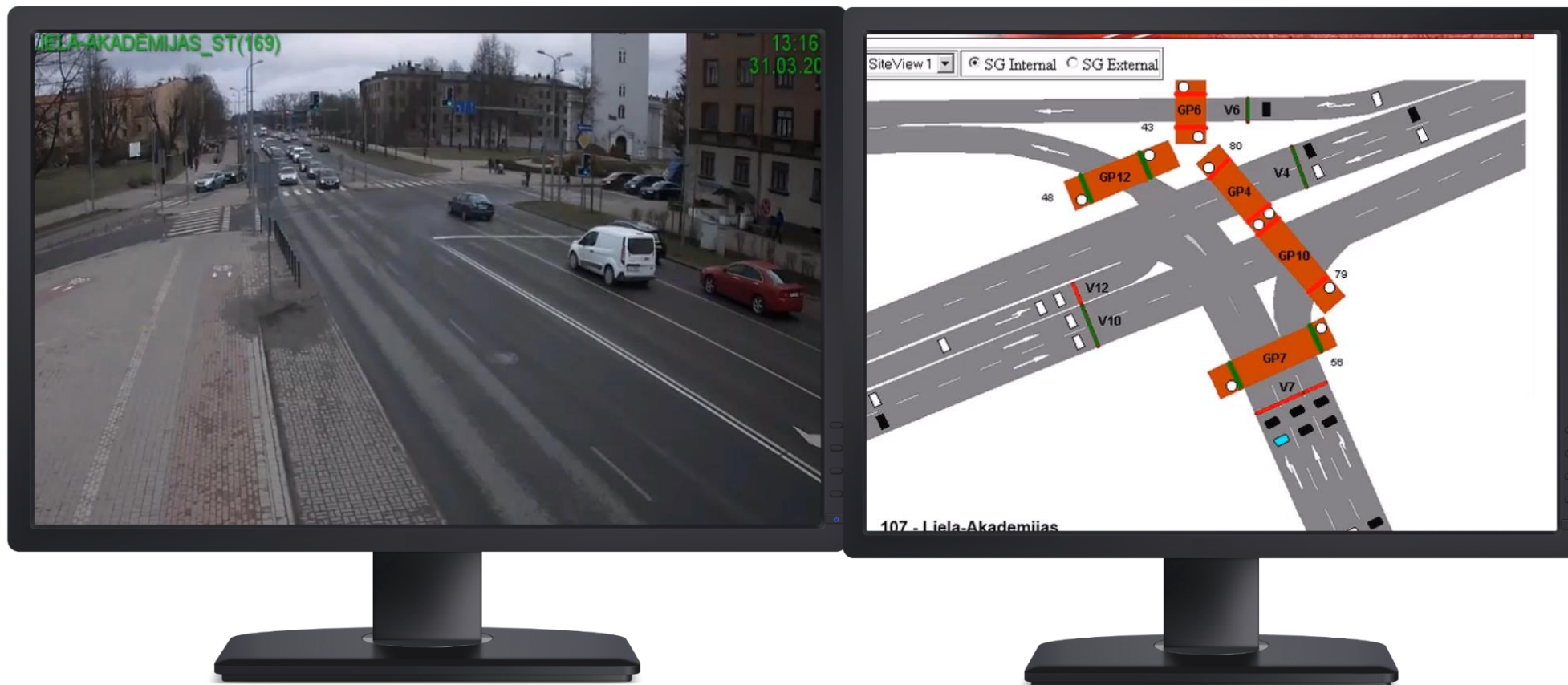
- Navigation Panel:** Lists Areas (JEL3RAMA, JEL4RAPA, JELRAIKA, JELRAIAK) and Intersections (JEL3RAMA, JEL4RAPA, JELRAIKA, JELRAIAK).
- Timing Diagram:** Shows a Gantt chart for '1: JEL3RAMA' with a resolution of 38 seconds. The chart displays stages (V4, V10, V6, V12, V1, V7, V3, V9, GP1, GP4, GP7, GP10) over time from 08:21:44 to 08:22:04.
- Buttons:** Configuration, Save, Measure.
- Footer:** 3 Apr 2013 08:23:20

**Right Screenshot: Map View**

- Navigation Panel:** Lists Areas (JEL3RAMA, JEL4RAPA, JELRAIKA, JELRAIAK) and Intersections (JEL3RAMA, JEL4RAPA, JELRAIKA, JELRAIAK).
- Map:** Shows a street map of the Raina area with a popup for '1: JEL3RAMA Raina - Matera'.
- Popup Data:**
  - DAAP Status: Normal
  - DAAP Mode: Traffic\_Adaptive
  - TLC Status: UTC
  - TLC Mode: UTC
  - Policy Plan: A(Raina:Policy morning rush hour)+R (West2East:Route West2East,East2West:Route East2West)
  - Total Delay (veh\*h/h): 2052
  - Total Stops (stops/h): 72
  - H-Queue (m): 87
- Footer:** 3 Apr 2013 08:19:02



# Transporta plūsmas monitorings



# Mobilā lietotne un interaktīvā karte

The screenshot displays a mobile application interface for Jelgava. At the top, there is a header with the city name 'Jelgava' and navigation options: 'ZIŅODUMU KARTE', 'PLŪDU KARTE', 'SATIKSMES IEROBEŽOJUMI', and 'ACRĪNĀ APZĪŅOŠANA'. Logos for 'lenākt LV' and 'Interreg Latvija-Lietuva' are also present.

On the left side, there is a search bar with 'jelgava' entered. Below it, a list of search results is shown:

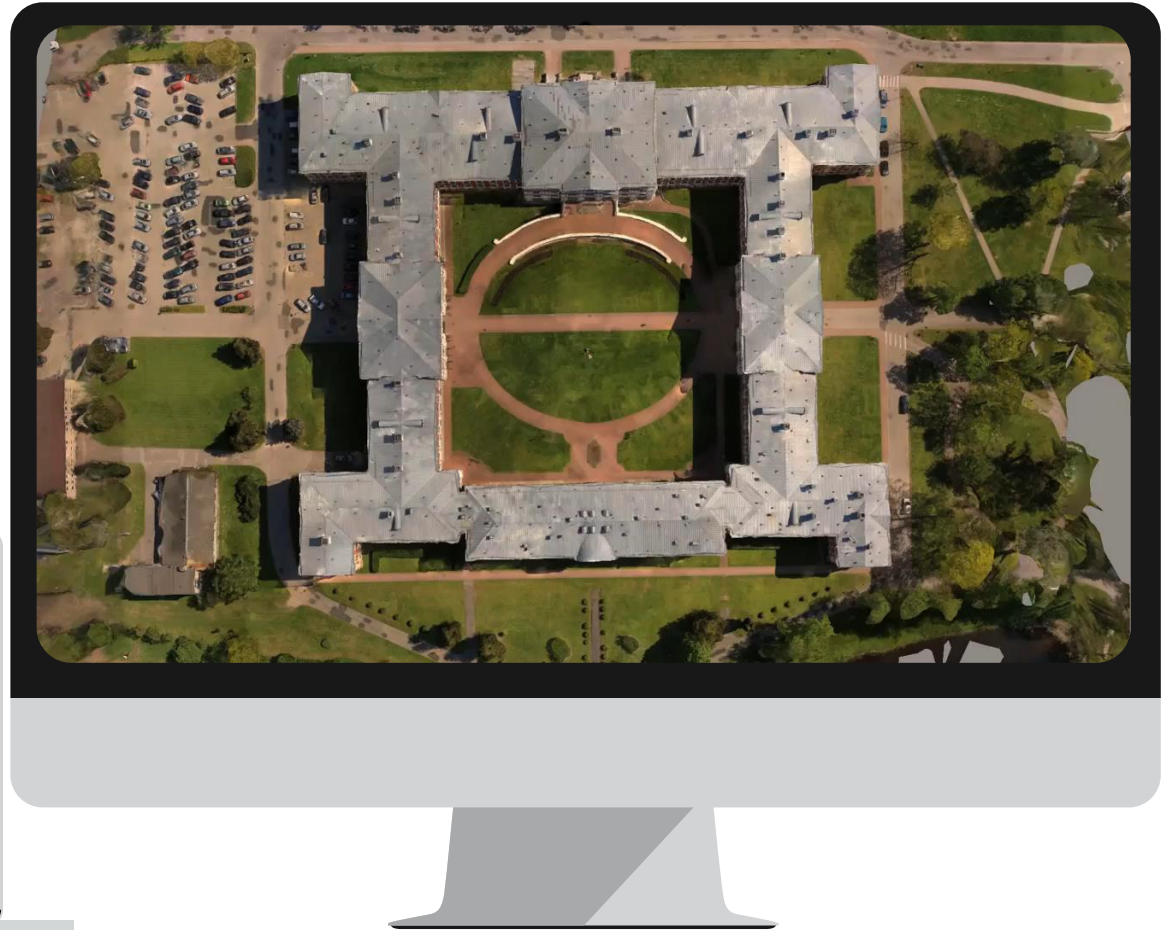
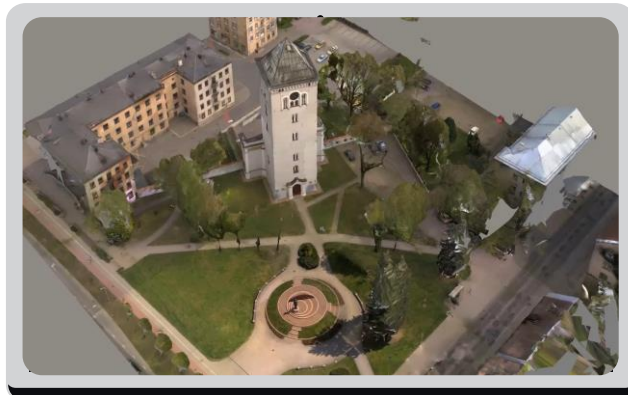
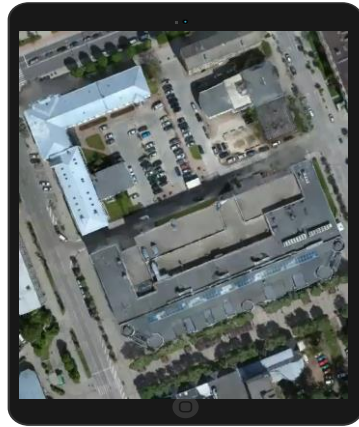
- Jelgava city**: Jelgavas pilsēta, 5.0★
- Jelgava**: Dan Cristinel Alboteanu
- JELGAVAS SATIKSME**: INFOSITY LTD GROUP, 1.8★
- Jelgavas novads**: Mobio SIA
- Trains in Latvia**: CUBE Mobile, 4.0★

The main part of the screen is an interactive map of Jelgava. The map shows the city's layout with streets, parks, and the Jelgava River. A search bar on the map says 'Meklēt adresi'. A vertical filter menu on the right side of the map allows users to select time intervals: 5 gados, 10 gados, 20 gados, and 100 gados. The 5 gados option is currently selected.

At the bottom left, there is a logo for 'Jelgava City Council' and the 'EUROPEAN UNION' logo. At the bottom right, there are navigation arrows and logos for 'Mapbox', 'OpenStreetMap', and 'KĀRĪNT'.



# 3D tehnoloģiju ieviešana





# *Jelgava* *pilsēta izaugsmei!*

