



RĪGA

LATVIJAS PAŠVALDĪBU
IZPILDDIREKTORU
ASOCIĀCIJAS SANĀKSME

SALACGRĪVA
07.02.2025.

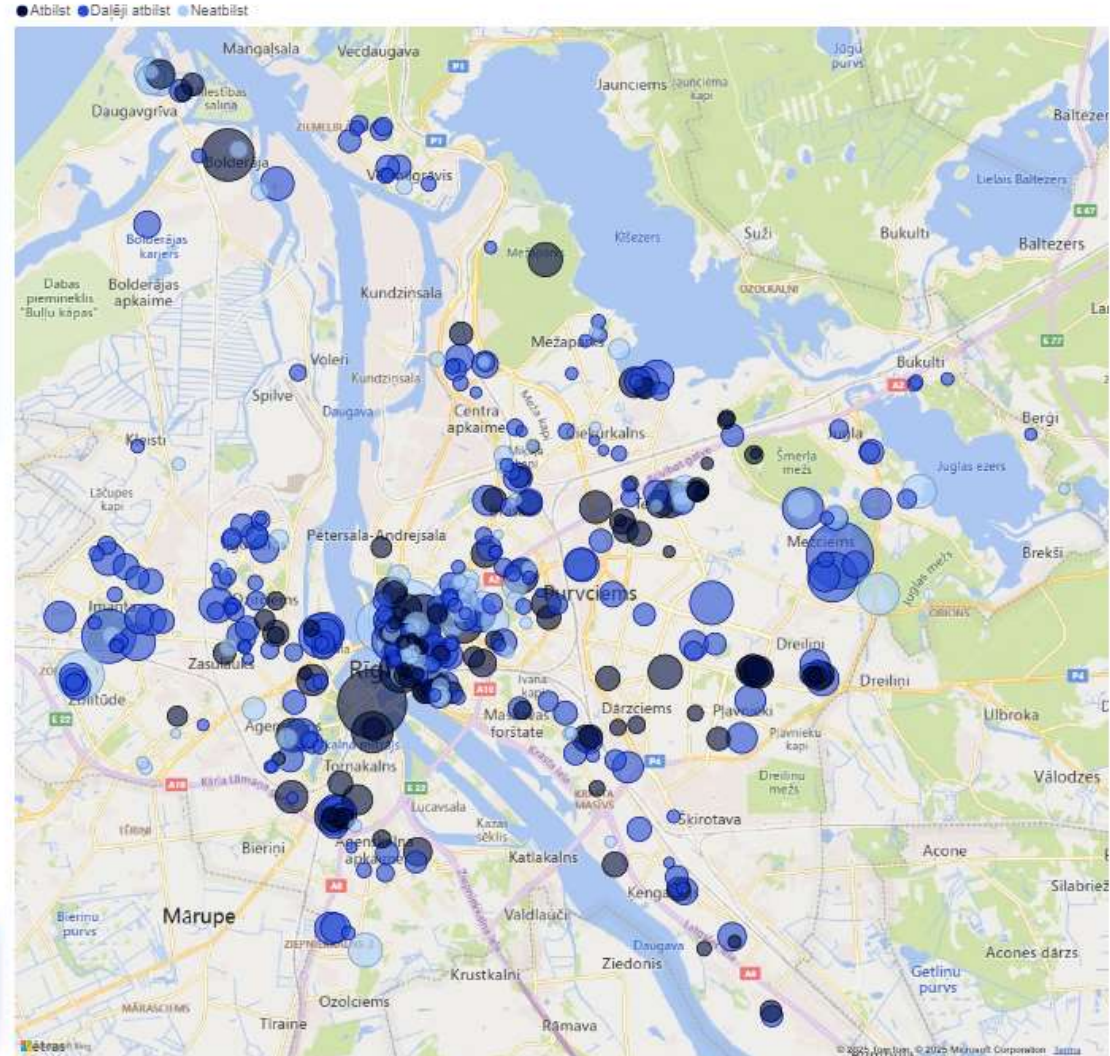
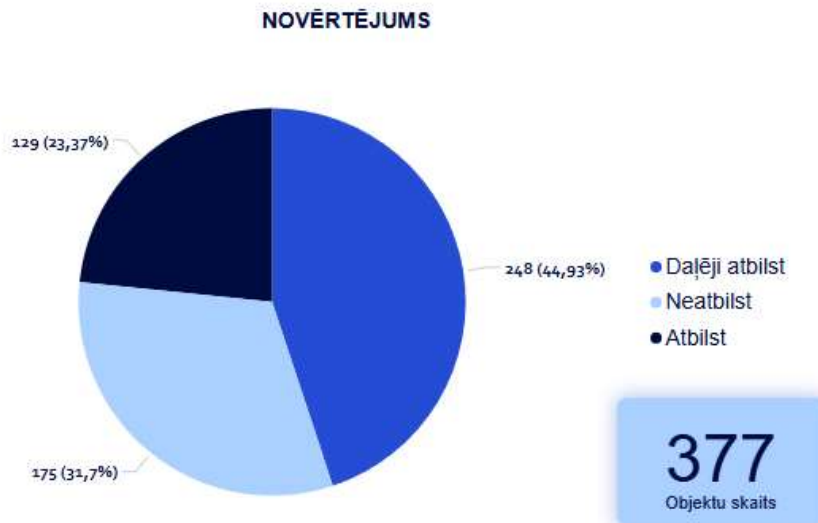
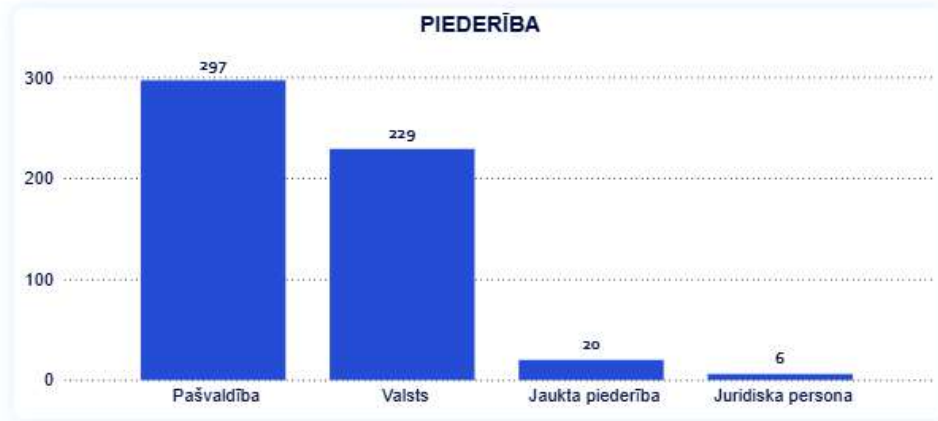


RĪGA

VUGD apsektotās patvēruram piemērotās vietas



Valsts ugunsdzēsības un glābšanas dienests



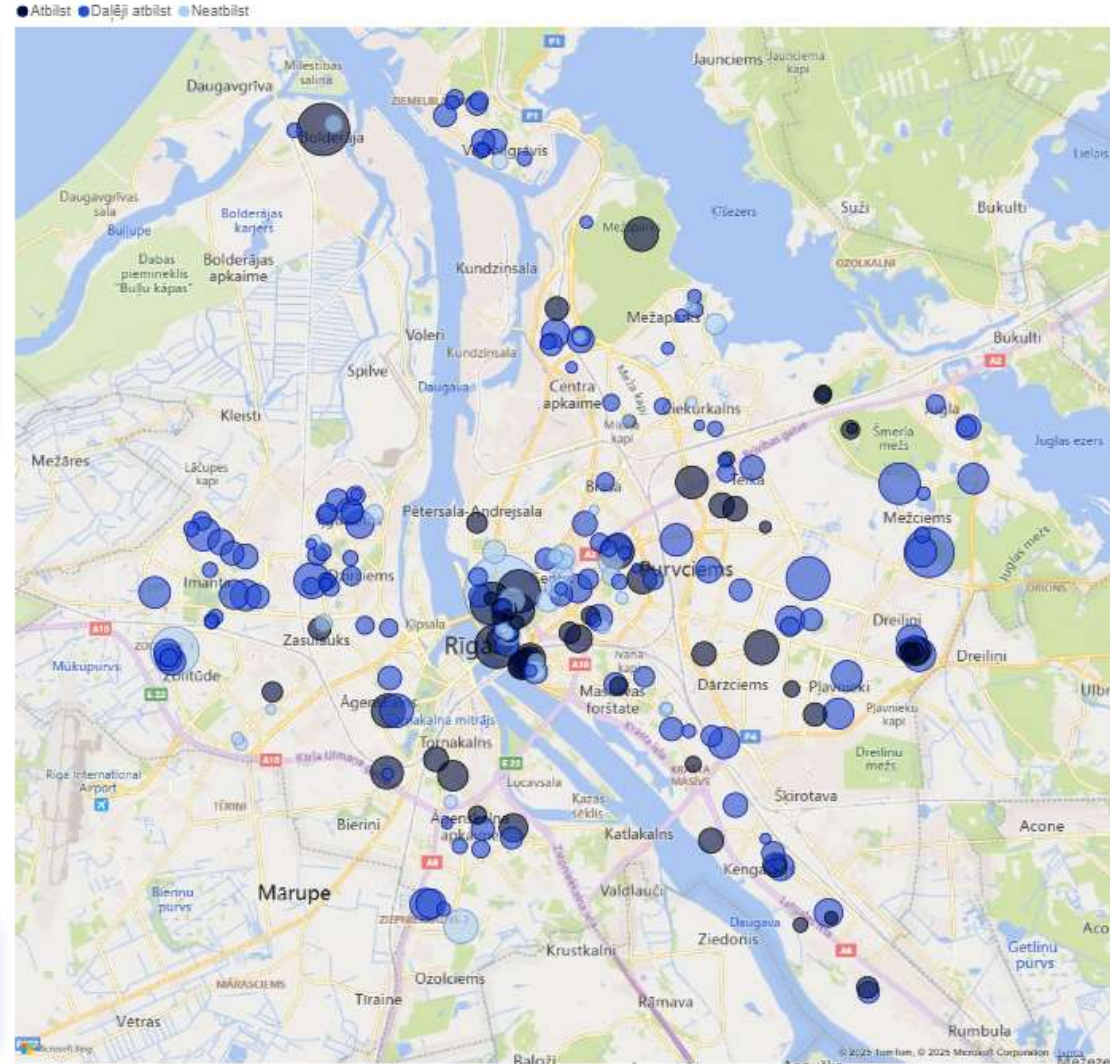
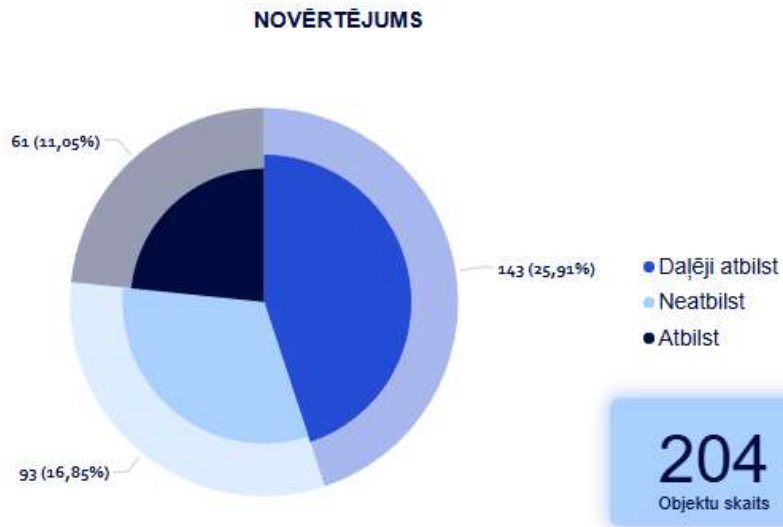


RĪGA

Pašvaldībai piederošās patvērumam piemērotās vietas



Valsts ugunsdzēsības un glābšanas dienests



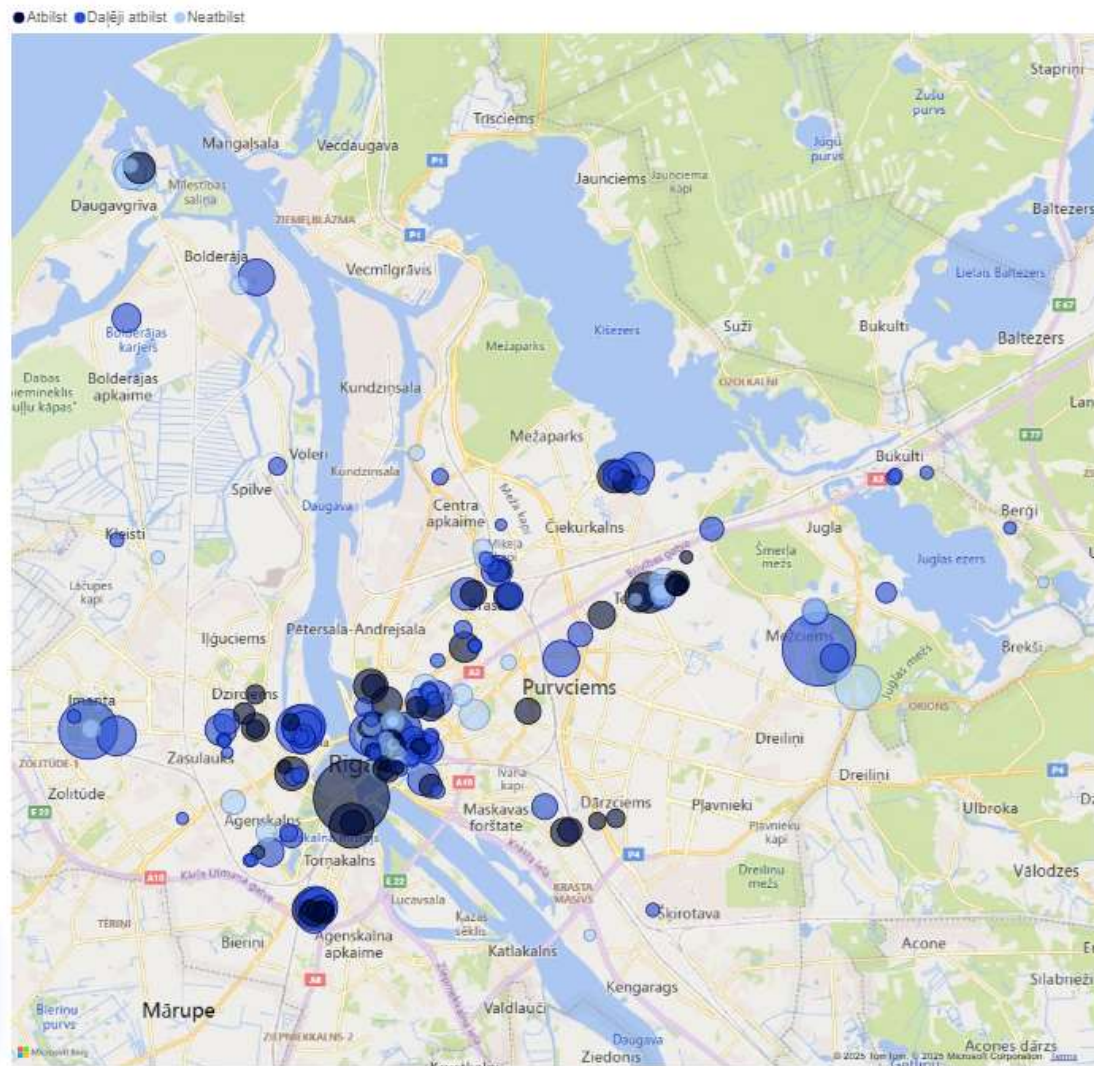
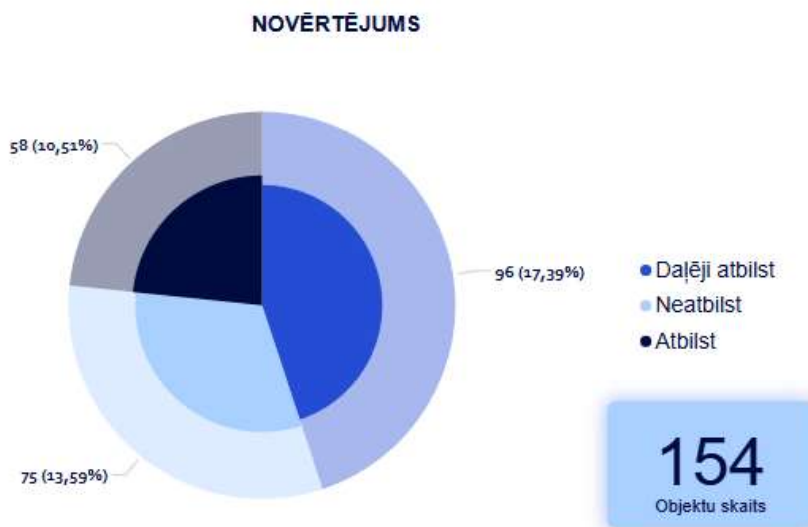


RĪGA

Valsts īpašumā esošās patvērumam piemērotās vietas



Valsts ugunsdzēsības un glābšanas dienests



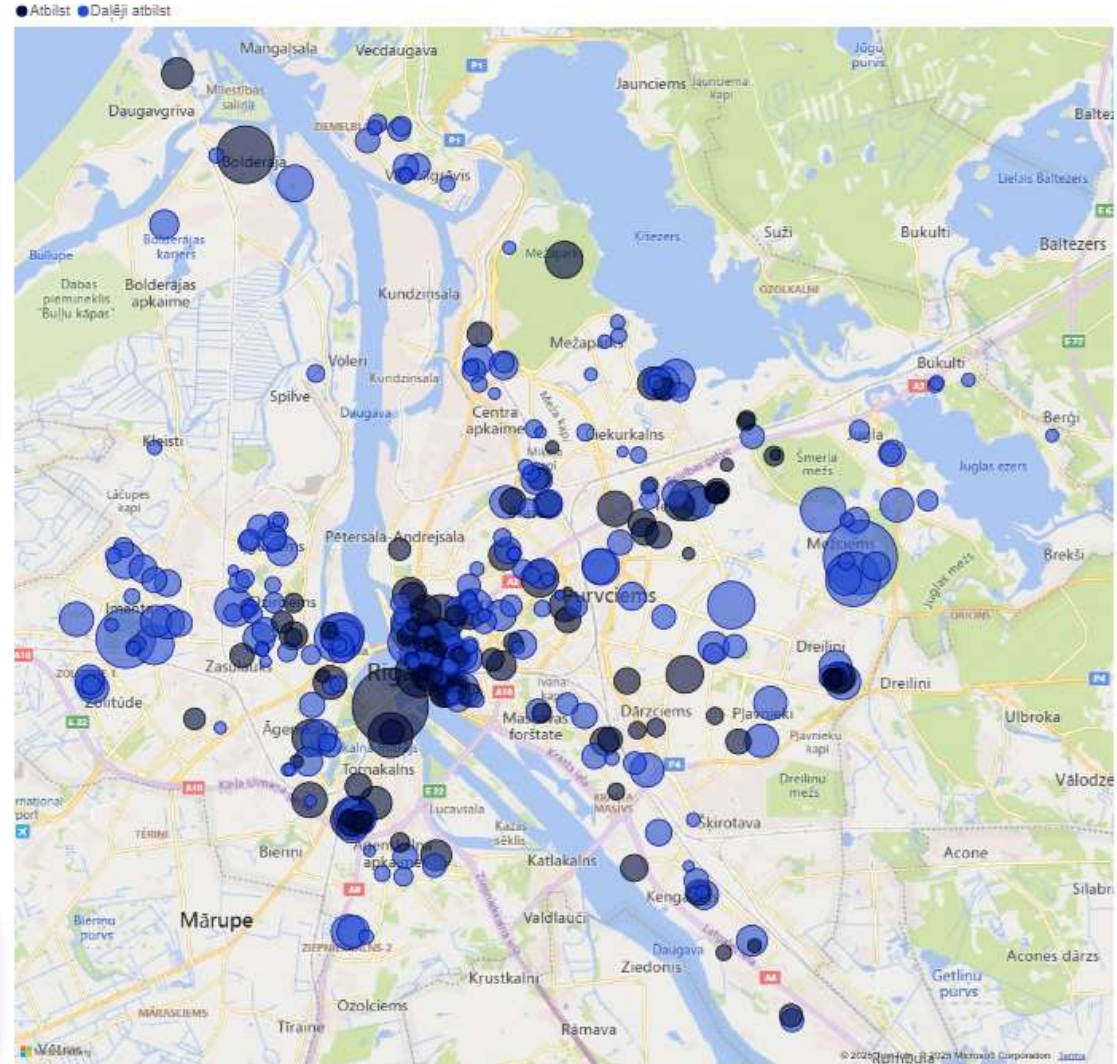
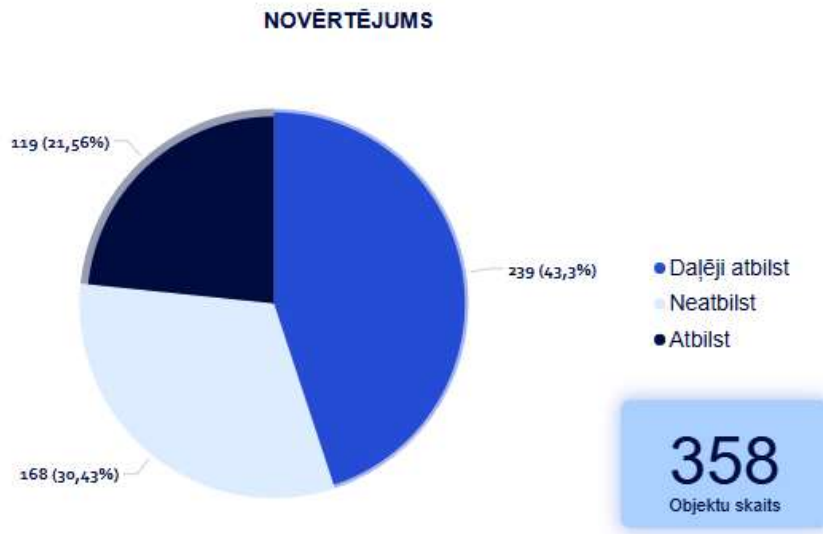
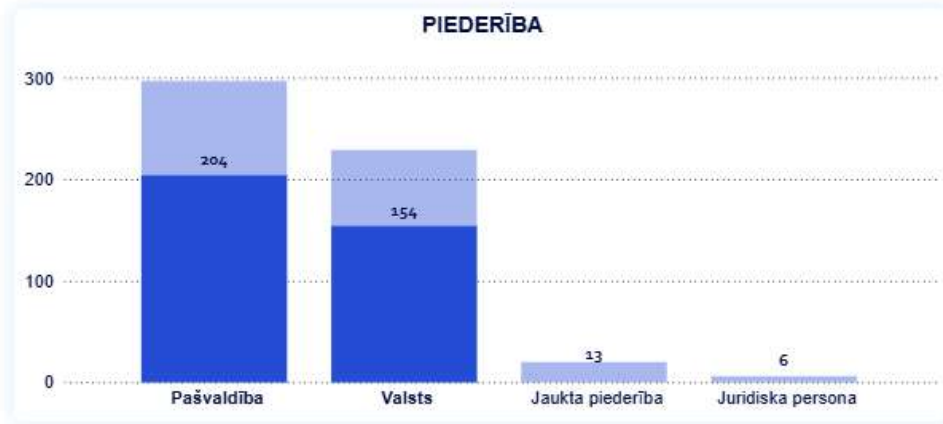


RĪGA

Valsts un pašvaldības atbilstošās un daļēji atbilstošās patvērumam piemērotās vietas

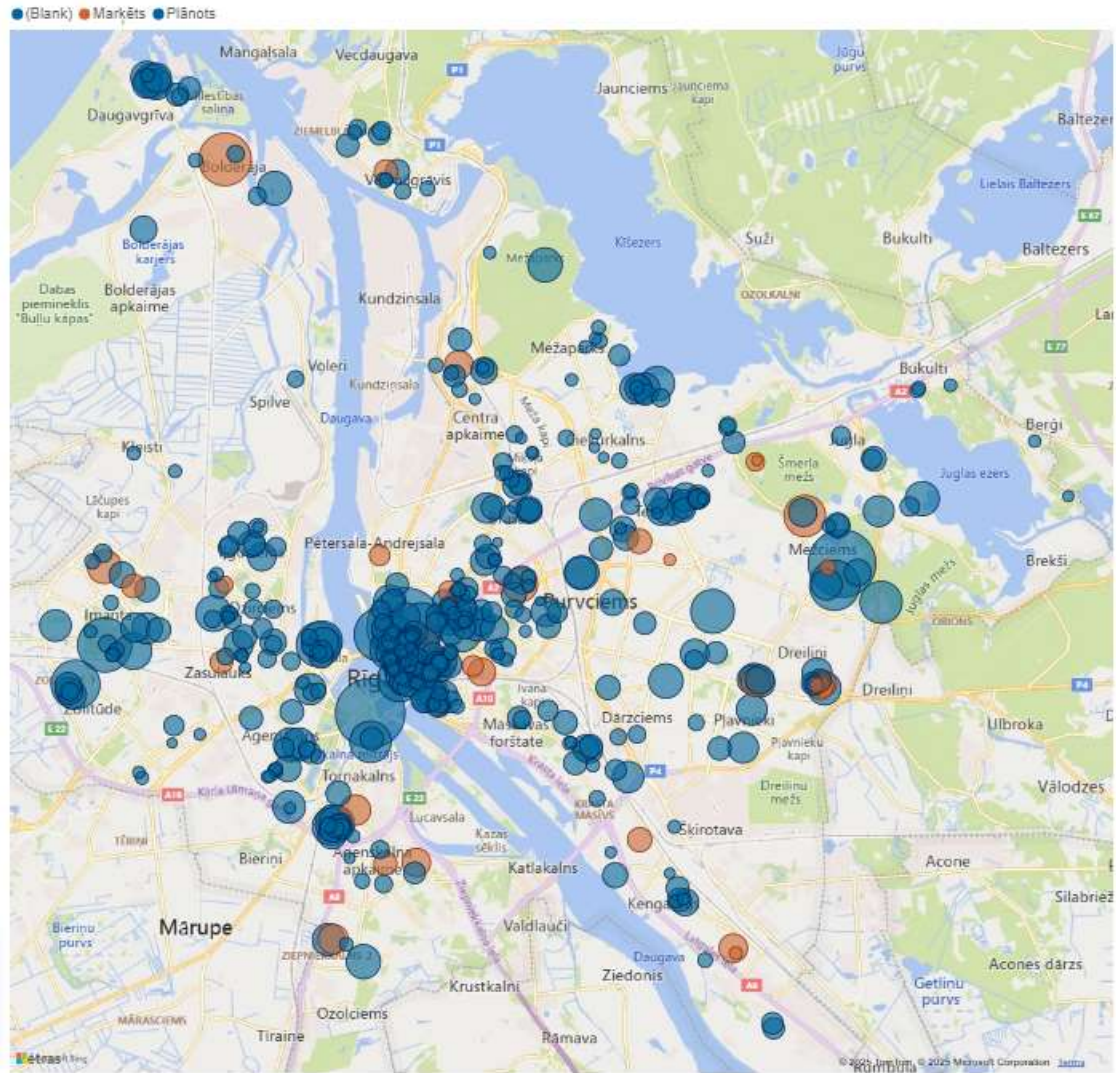


Valsts ugunsdzēsības un glābšanas dienests

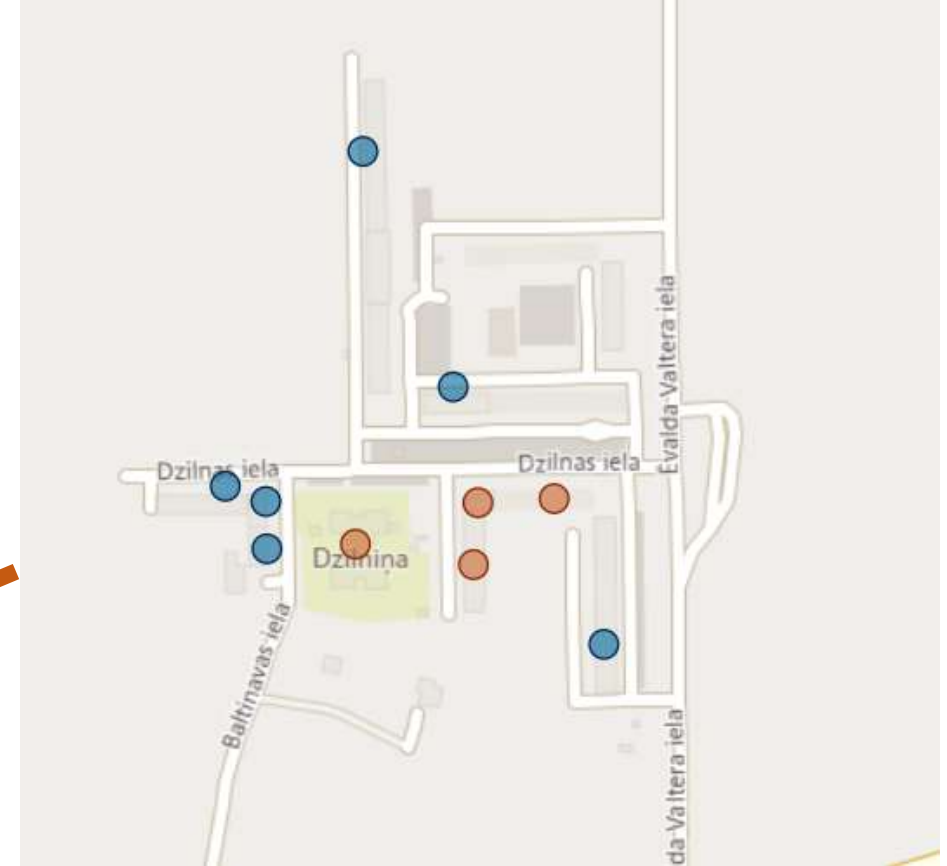
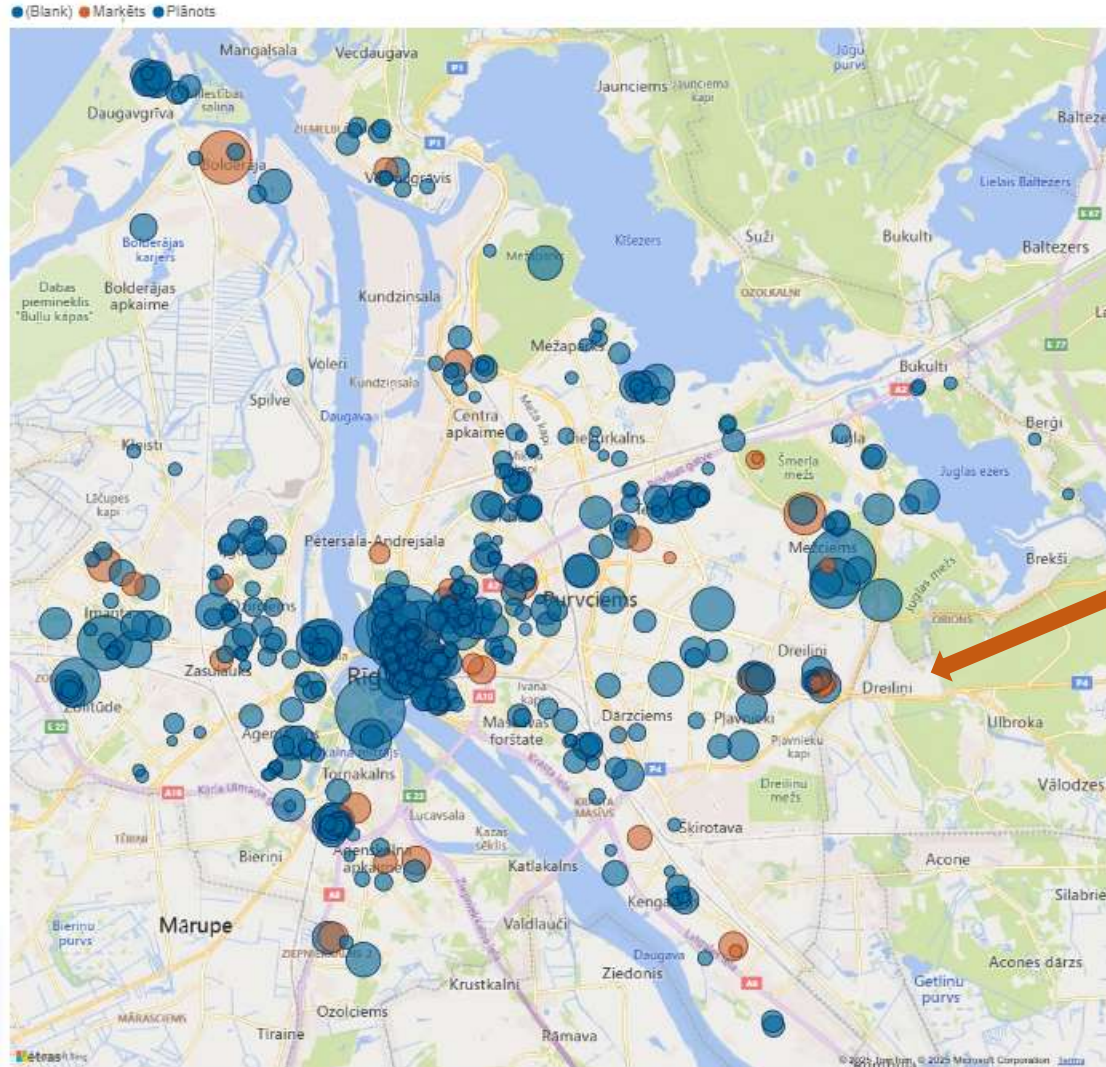




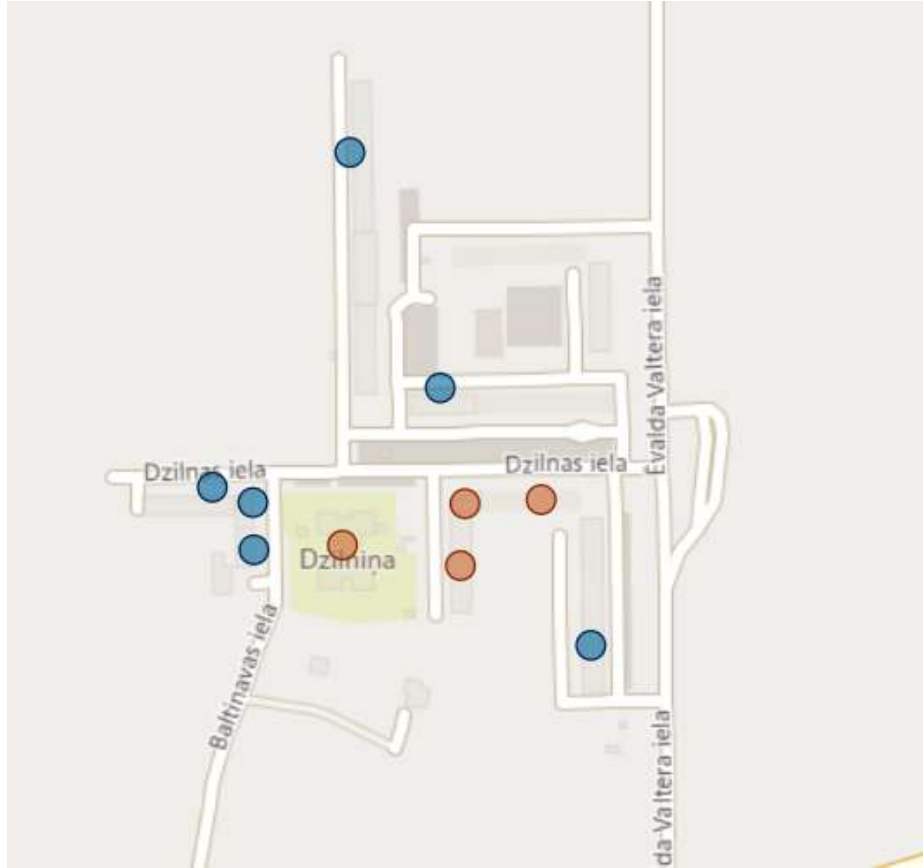
Pašvaldībai piederošo patvēruram piemēroto vietu marķēšana



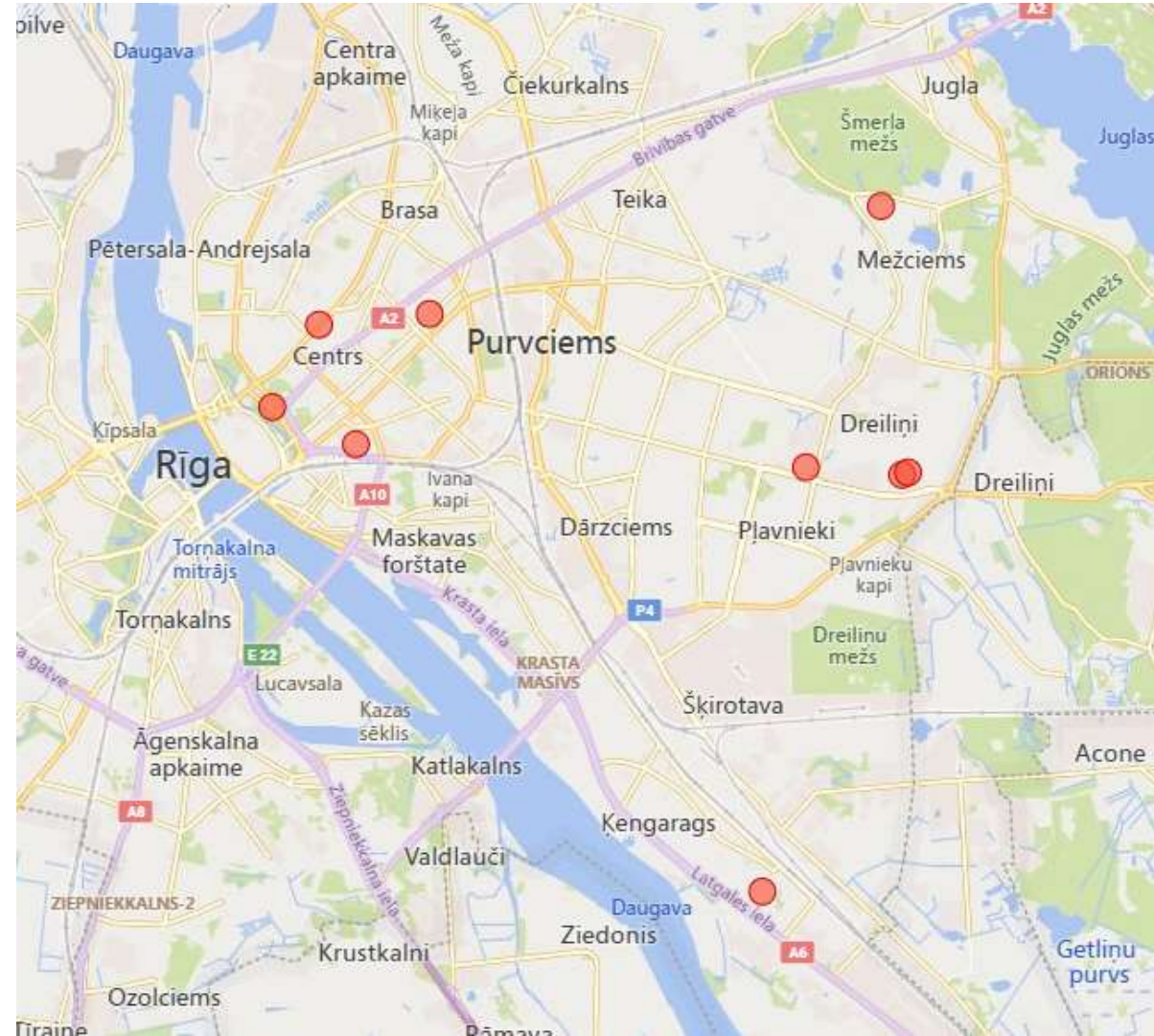
Pašvaldībai piederošo patvērūmām piemēroto vietu marķēšanas process



Pašvaldībai piederošo patvērimumam piemēroto vietu marķēšanas process



Pašvaldībai piederošo patvēruram piemēroto vietu marķēšanas process



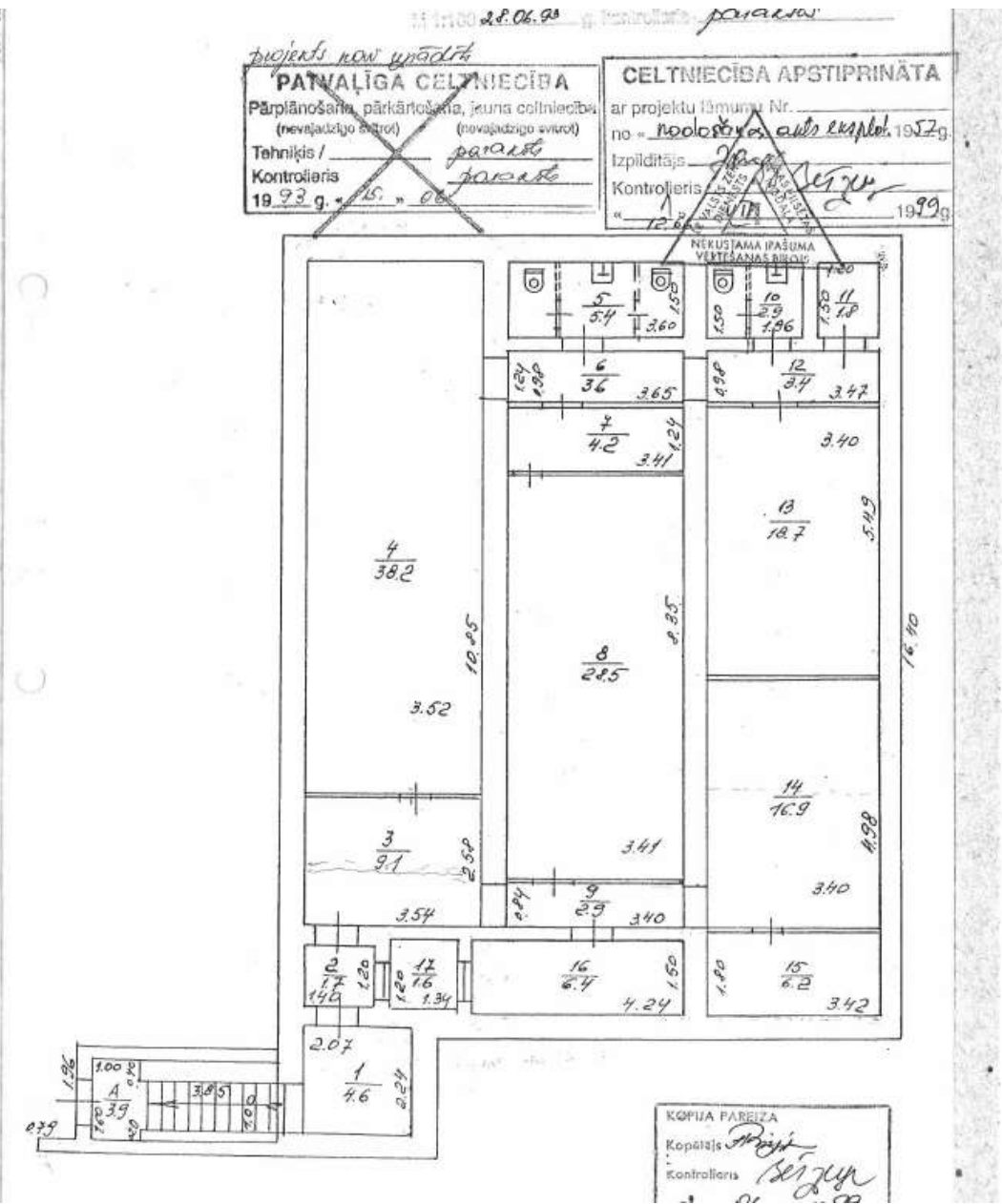


RĪGA

Objektu kartiņas

Adrese	VUGD apsekošana	Kadastrs	GLV
Ulbrokas iela 13 k-3	2024-06-17	01000712556003	Daudzdzīvokļu dzīvojamā māja
Izmantojamā platība (m2)	Patvertnes ietilpība (0,75m2 uz pers.)	Objekta pārstāvis	
631	841	Juris	SIA "Rīgas nami" apsaimniekošanas un tehniskās uzturēšanas departamenta drošības dienesta ugunsdrošības inženieris Mob.
			Tiesiskais valdītājs
			Jaukta piederība

Jautājums	Atbilde	Piezīmes
1. Telpā atrodas elektrotīkls (virs 0,4 kV), ūdensvada, apkures, kanalizācijas un citas maģistrālās inženierkomunikācijas (izņemot ēkas iekšējos inženiertīklus)	Nē	
2. Telpa ir pieejama publiski	Jā	
3. Telpa ir applūdzusi vai bīstami tajā uzturēties	Nē	
4. Redzamas applūšanas pēdas	Nē	
5. Novērojamas pelējuma pēdas	Nē	
6. Ārsienu konstrukcijās ir lieli atvērumi (vārti, durvis utt.)	Nē	
7. Atrodas bīstamas ķīmiskas, uzliesmojošas, viegli uzliesmojošas un sprādzien bīstamas vielas	Nē	
8. Atkritumi, būvgruži, konstrukcijas un priekšmeti ar asām malām (var radīt papildu apdraudējumu cilvēkiem, uzturoties patvertnes telpā)	Nē	
9. Rezerves izeja	Jā	Pagrabā ir divas izejas caur metāla durvīm
10. Dabiskā ventilācija	Jā	Atsevišķās telpās ir mazi atverami logi
11. Piespiedu ventilācija	Jā	Ir mehāniska ventilācija
12. Apkure	Nē	
13. Ūdensapgāde	Jā (ši aprakstīt piezīmēs)	Pagrabā ir izbūvēta iekšēja ūdensapgādes sistēma (Ugunsdzēsības krāni)
14. Kanalizācija	Nē	
15. Energoapgāde	Jā (ši aprakstīt piezīmēs)	Pagrabā ir apgaismojums
16. Durvis izgatavotas no nedegošiem materiāliem (metāla vai ar skārdū aplūts koks)	Jā	Metāla durvis
Norādīt objekta atbilstību patvertnes vajadzībām	Atbilst (nav konstatētas nepilnības atbilstoši 3. un 4. anketas daļai)	

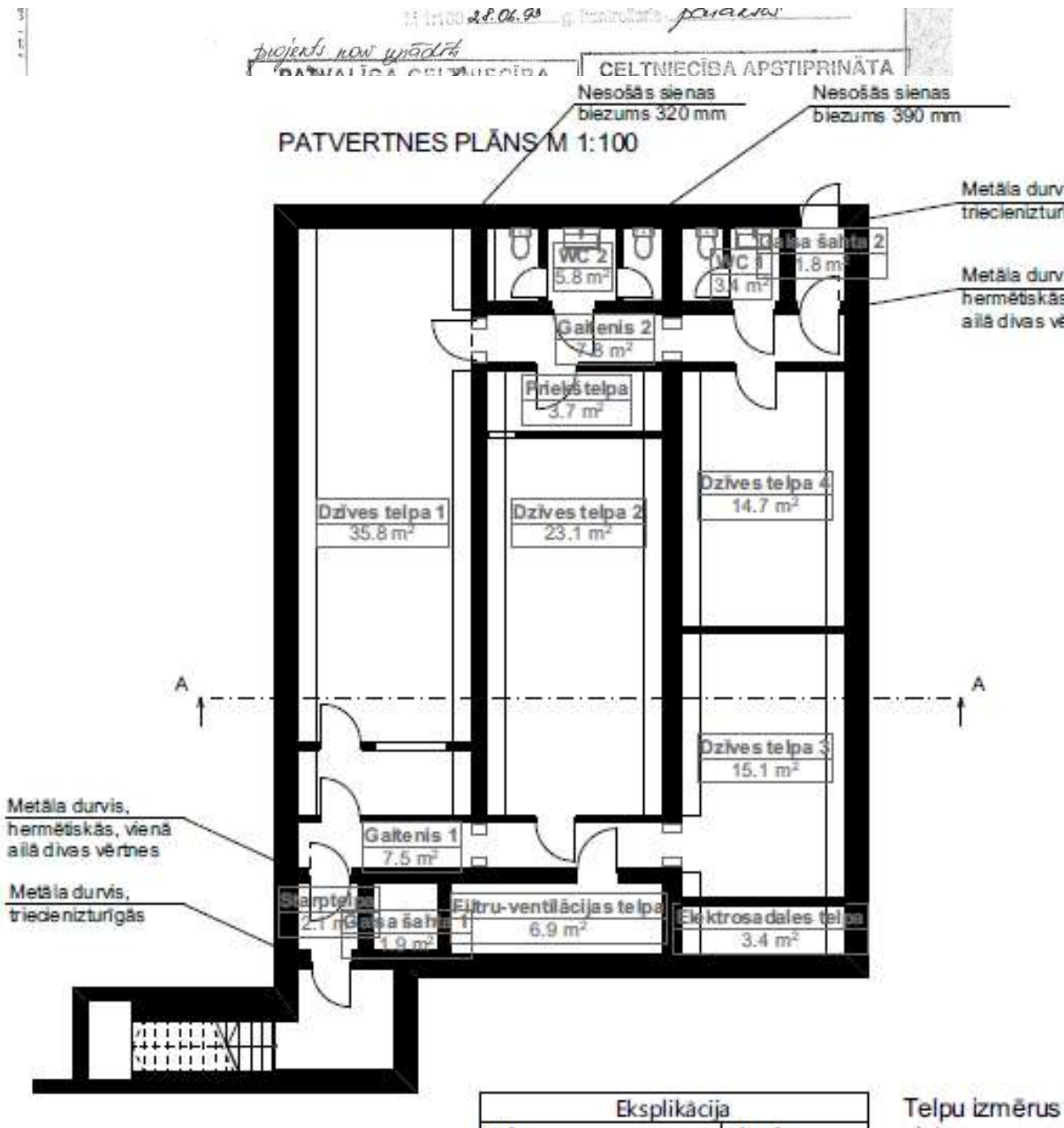




RĪGA Objektu kartiņas

Adrese	VUGD apsekošana	Kadastrs	GLV
Ulbrokas iela 13 k-3	2024-06-17	01000712556003	Daudzdzīvokļu dzīvojamā māja
Izmantojamā platība (m2)	Patvertnes ietilpība (0,75m2 uz pers.)	Objekta pārstāvis	
631	841	Juris	SIA "Rīgas nami" apsaimniekošanas un tehniskās uzturēšanas departamenta drošības dienesta ugunsdrošības inženieris Mob.
			Tiesiskais valdītājs
			Jaukta piederība

Jautājums	Atbilde	Piezīmes
1. Telpā atrodas elektrotīkls (virs 0,4 kV), ūdensvada, apkures, kanalizācijas un citas maģistrālās inženierkomunikācijas (izņemot ēkas iekšējos inženiertīklus)	Nē	
2. Telpa ir pieejama publiski	Jā	
3. Telpa ir applūdzusi vai bīstami tajā uzturēties	Nē	
4. Redzamas applūšanas pēdas	Nē	
5. Novērojamas pelējuma pēdas	Nē	
6. Ārsienu konstrukcijās ir lieli atvērumi (vārti, durvis utt.)	Nē	
7. Atrodas bīstamas ķīmiskas, uzliesmojošas, viegli uzliesmojošas un sprādzien bīstamas vielas	Nē	
8. Atkritumi, būvgruži, konstrukcijas un priekšmeti ar asām malām (var radīt papildu apdraudējumu cilvēkiem, uzturoties patvertnes telpā)	Nē	
9. Rezerves izeja	Jā	Pagrabā ir divas izejas caur metāla durvīm
10. Dabiskā ventilācija	Jā	Atsevišķās telpās ir mazi atverami logi
11. Piespiedu ventilācija	Jā	Ir mehāniska ventilācija
12. Apkure	Nē	
13. Ūdensapgāde	Jā (ši aprakstīt piezīmēs)	Pagrabā ir izbūvēta iekšēja ūdensapgādes sistēma (Ugunsdzēsības krāni)
14. Kanalizācija	Nē	
15. Energoapgāde	Jā (ši aprakstīt piezīmēs)	Pagrabā ir apgaismojums
16. Durvis izgatavotas no nedegošiem materiāliem (metāla vai ar skārdū aplūts koks)	Jā	Metāla durvis
Norādīt objekta atbilstību patvertnes vajadzībām	Atbilst (nav konstatētas nepilnības atbilstoši 3. un 4. anketas daļai)	



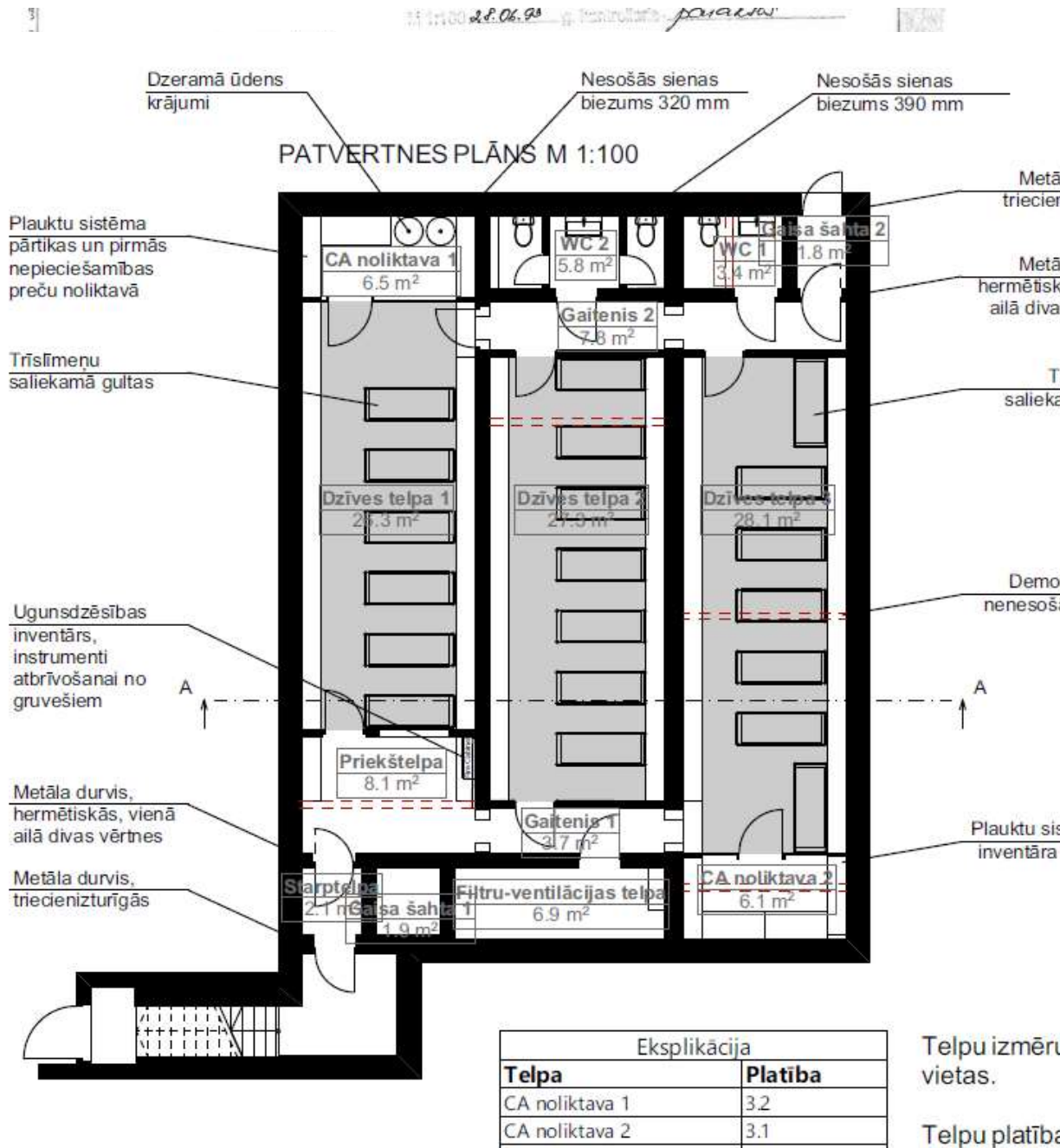


RĪGA

Objektu kartiņas

Adrese	VUGD apsekošana	Kadastrs	GLV
Ulbrokas iela 13 k-3	2024-06-17	01000712556003	Daudzdzīvokļu dzīvojamā māja
Izmantojamā platība (m2)	Patvertnes ietilpība (0,75m2 uz pers.)	Objekta pārstāvis	
631	841	Juris	SIA "Rīgas nami" apsaimniekošanas un tehniskās uzturēšanas departamenta drošības dienesta ugunsdrošības inženieris Mob.
			Tiesiskais valdītājs
			Jaukta piederība

Jautājums	Atbilde	Piezīmes
1. Telpā atrodas elektrotīkls (virs 0,4 kV), ūdensvada, apkures, kanalizācijas un citas maģistrālās inženierkomunikācijas (izņemot ēkas iekšējos inženiertīklus)	Nē	
2. Telpa ir pieejama publiski	Jā	
3. Telpa ir applūdzusi vai bīstami tajā uzturēties	Nē	
4. Redzamas applūšanas pēdas	Nē	
5. Novērojamas pelējuma pēdas	Nē	
6. Ārsienas konstrukcijās ir lieli atvērumi (vārti, durvis utt.)	Nē	
7. Atrodas bīstamas ķīmiskas, uzliesmojošas, viegli uzliesmojošas un sprādzien bīstamas vielas	Nē	
8. Atkritumi, būvgruži, konstrukcijas un priekšmeti ar asām malām (var radīt papildu apdraudējumu cilvēkiem, uzturoties patvertnes telpā)	Nē	
9. Rezerves ieeja	Jā	Pagrabā ir divas ieejas caur metāla durvīm
10. Dabiskā ventilācija	Jā	Atsevišķās telpās ir mazi atverami logi
11. Piespiedu ventilācija	Jā	Ir mehāniska ventilācija
12. Apkure	Nē	
13. Ūdensapgāde	Jā (īsi aprakstīt piezīmēs)	Pagrabā ir izbūvēta iekšēja ūdensapgādes sistēma (Ugunsdzēsības krāni)
14. Kanalizācija	Nē	
15. Energoapgāde	Jā (īsi aprakstīt piezīmēs)	Pagrabā ir apgaismojums
16. Durvis izgatavotas no nedegošiem materiāliem (metāla vai ar skārdu aplūts koks)	Jā	Metāla durvis
Norādīt objekta atbilstību patvertnes vajadzībām	Atbilst (nav konstatētas nepilnības atbilstoši 3. un 4. anketas daļai)	





RĪGA

Objektu kartiņas

31

2024.06.18

Projekta nosaukums: *projekts*

1:100

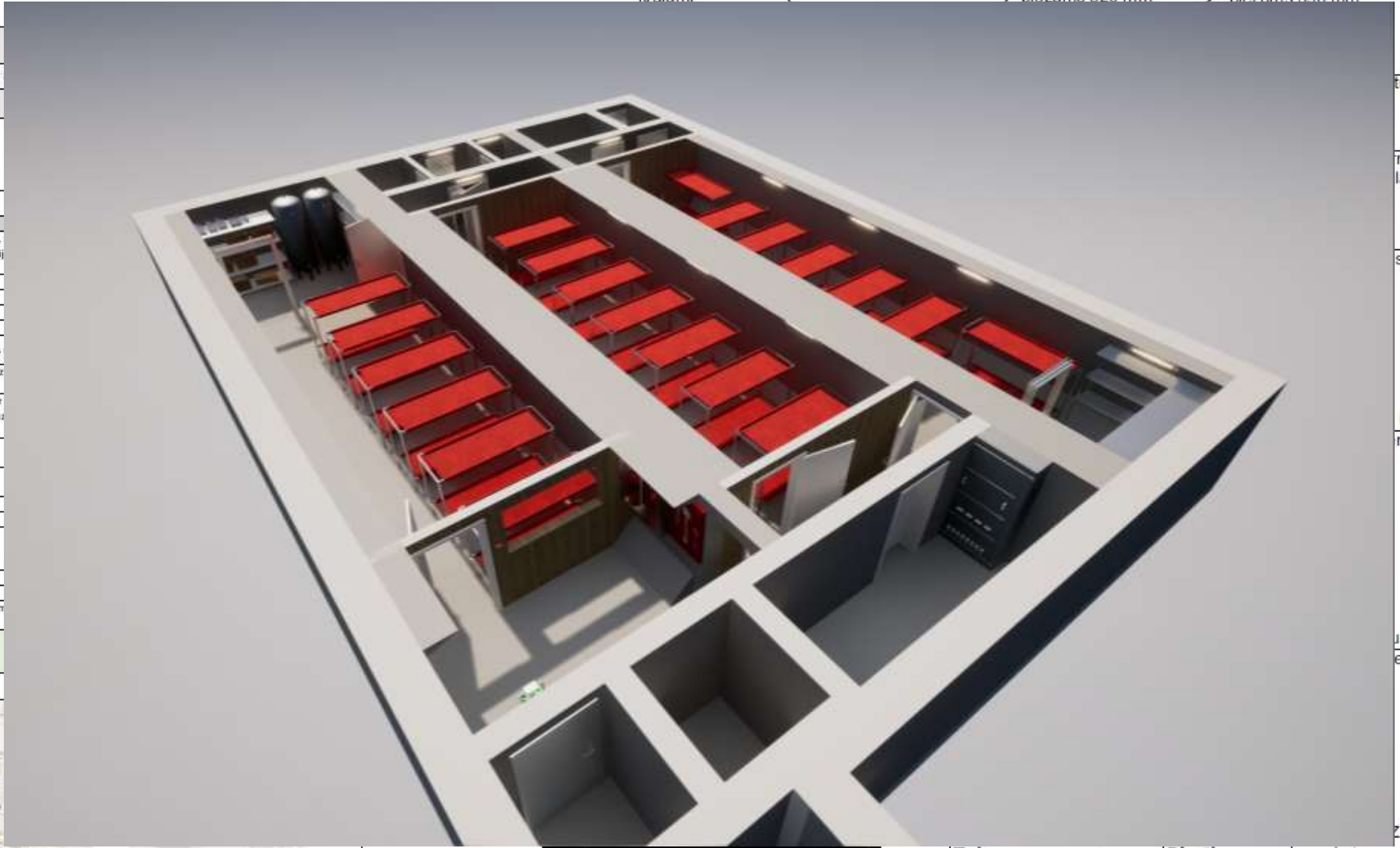
Dzeramā ūdens krājumi

Nesošās sienas biežums 320 mm

Nesošās sienas biežums 390 mm

Adrese	VUGD apsekošana
Ulbrokas iela 13 k-3	2024-06-17
Izmantojamā platība (m2)	Patvertnes ietilpība (0,75m2 uz pers.)
631	841

Jautājums
1. Telpā atrodas elektrotīkls (virs 0,4 kV), ūdensvada, kanalizācijas un citas maģistrālās inženierkomunikācijas ēkas iekšējos inženiertīklus
2. Telpa ir pieejama publiski
3. Telpa ir applūdots vai bīstami tajā uzturēties
4. Redzamas applūšanas pēdas
5. Novērojamas pelējuma pēdas
6. Ārsienas konstrukcijās ir lieli atvērumi (vārti, durvis)
7. Atrodas bīstamas ķīmiskas, uzliesmojošas, viegli uz un sprādzien bīstamas vielas
8. Atkritumi, būvgruži, konstrukcijas un priekšmeti ar malām (var radīt papildu apdraudējumu cilvēkiem, uz patvertnes telpā)
9. Rezerves izeja
10. Dabiskā ventilācija
11. Piespiedu ventilācija
12. Apkure
13. Ūdensapgāde
14. Kanalizācija
15. Energoapgāde
16. Durvis izgatavotas no nedegošiem materiāliem (nē skārdū aplūts koks)
Norādīt objekta atbilstību patvertnes vajadzībām



Telpa	Platība
CA noliktava 1	3.2
CA noliktava 2	3.1

Metāl
tricieni

Metāl
mētska
lā divas

Tr
salieka

Demor
nesošā

uktu sis
entāra r

zmēru

vietas.

Telpu platība



Iekļūšana un uzvedība pašvaldības publiski pieejamā patvertnē

Iekļūšana un uzvedība pašvaldības publiski pieejamā patvertnē

Saņemot informāciju par nepieciešamību doties uz patvertni:



1.  Nem līdzi ņēmtas grāmatas un citi priekšmeti.
2.  Patvertnes durvis atveris pašvaldības darbinieks.
3.  Bez ievadām pāļi pašvaldības darbinieku norādījumus.
4.  Palīdz patvertnē vējūt personām, kuru fiziskās atbilstības neļauj to izdarīt pašatvērīgi.
5.  Izejam brīvo vietu patvertnē, savas mantas novieto tikai savā biokas, lai aizsargātu pārējo iespējamo mazlietu teritoriju.
6.  Netraucē un nesamācījis kumul, nealtrāģnā un neātrāģnā.
7.  Izvairies no konfliktu situācijām.
8.  Saglabā mieru un nepieļauj parāžas izpausmes.
9.  Savu spēju robežās sniedz nepieciešamo atbalstu citiem patvertņu vietā esamajiem.
10.  Patvertņu vietā atstāj tikai pār atbilstīgo dienestu palīdzīgu apņemšanos vai ne ātrāk kā 10 minūtes pēc pēdējā spējstāvuma brīža.
11.  Dodoties prom, neaizmirst pozēt līdzi savas sadzīves atbilstības un patvertnē ieviestā personīgā mērota.
12.  Ja spējstāviena iedzīvībības rezultātā radušies grūtības, kas liek atvērt patvertnes durvis, vērš grūtības novārdīšanu vai izmanto citas iespējas, lai uzejātu no patvertnes.
13.  Atstāj patvertni, nodrošinā atbilstīgu personām, kuru atbilstības neļauj to izdarīt pašatvērīgi.



RĪGAS VALSTSPILSĒTAS PAŠVALDĪBA
Rātslaukums 1, Rīga, LV-1050, tālrunis 67012222, 67026131, e-pasts: riga@riga.lv

IEKŠĒJIE NOTEIKUMI

Rīgā

03.12.2024.

Nr. RD-24-51-nti

Iekšējie noteikumi par III kategorijas patvertnēm

Izdoti saskaņā ar ar Valsts pārvaldes iekārtas likuma 72. panta pirmās daļas 2. punktu

I. Vispārīgie jautājumi

1. Iekšējie noteikumi nosaka vadlīnijas kārtībai, kādā organizē publiski pieejamo III kategorijas patvertņu (turpmāk – patvertne) izveidošanu, izmantošanu un uzturēšanu Rīgas valstspilsētas pašvaldības (turpmāk – pašvaldība) īpašumos.

2. Pašvaldības iestāžu vadītāji var noteikt papildu kārtību, kas saistīta ar patvertņu izveidošanu, izmantošanu un uzturēšanu, ņemot vērā attiecīgās iestādes darbības specifiku.

II. Patvertņu izveidošana

3. Patvertnes izveido pašvaldības īpašumos, kuru pagrabstāvu vai pazemes stāvu telpas ir apsekojušas Valsts ugunsdzēsības un glābšanas dienesta (turpmāk – VUGD) amatpersonas un novērtējušas telpas kā “atbilstošas” vai “daļēji atbilstošas” patvertnes izveidošanai.

Pašvaldībai piederošo patvērimumam piemēroto vietu apmeklējšana



Nekustamā īpašuma nodokļa atvieglojumi

Rīgas domes saistošie noteikumi Nr.109
“Par nekustamā īpašuma nodokļa
atvieglojumu piešķiršanas kārtību Rīgā”

- *nodokļa maksātājam par publiskām ēkām, kurās izveidotas civilās aizsardzības prasībām atbilstošas patvertnes – 25% apmērā.*



RĪGAS VALSTSPILSĒTAS PAŠVALDĪBAS CENTRĀLĀ ADMINISTRĀCIJA
CIVILĀS AIZSARDZĪBAS UN OPERATĪVĀS
INFORMĀCIJAS PĀRVALDE
Rātslaukums 1, Rīga, LV-1050, tālrunis 67012222, e-pasts caoip@riga.lv

Rīgā

14.01.2025. Nr. CACA-25-8-dv

Uz _____ Nr. _____

Rīgas valstspilsētas pašvaldības
Finanšu departamentam

Par priekšlikuma iesniegšanu

Ar 2025.gada 1.janvāri ir stājušies spēkā grozījumi Rīgas domes 2021.gada 15.decembra saistošajos noteikumos Nr.109 “Par nekustamā īpašuma nodokļa atvieglojumu piešķiršanas kārtību Rīgā”.

Saistošo noteikumu 3.32. apakšpunkts paredz atvieglojumus publiskām ēkām¹, kurās izveidotas civilās aizsardzības prasībām atbilstošas patvertnes.

Pārvalde iesaka izvērtēt iespēju saistošajos noteikumos paredzēt atvieglojumus arī ēkām, kuras neatbilst publiskas ēkas kritērijiem, ar nosacījumu, ka tajās var izveidot civilās aizsardzības prasībām atbilstošas sabiedrībai pieejamas patvertnes, kuru ietilpība pārsniedz attiecīgās ēkas lietotāju skaitu.

Izskatot saistošo noteikumu grozījumu projektu, Pārvalde neizteica līdzīgus priekšlikumus, jo nebija saņēmusi komersantu piedāvājumus par civilās aizsardzības prasībām atbilstošu patvertņu izveidošanu ēkās, kuras neatbilst publiskas ēkas kritērijiem.