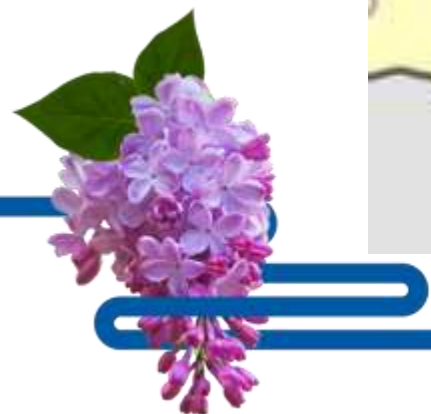


# VALSTS PAKALPOJUMI DOBELES NOVADĀ





- Teritorija - 1629,4 km<sup>2</sup>  
(2,52 % no Latvijas)
- Administratīvais centrs – Dobeles pilsēta
- 19 pagasti un Auces pilsēta
- Dobeles novada iedzīvotāji – 28 517  
(uz 01.01.2022.)  
Tai skaitā:  
Dobeles pilsētā - 31 %  
Auces pilsēta – 8 %  
Lauku teritorijās - 61 %



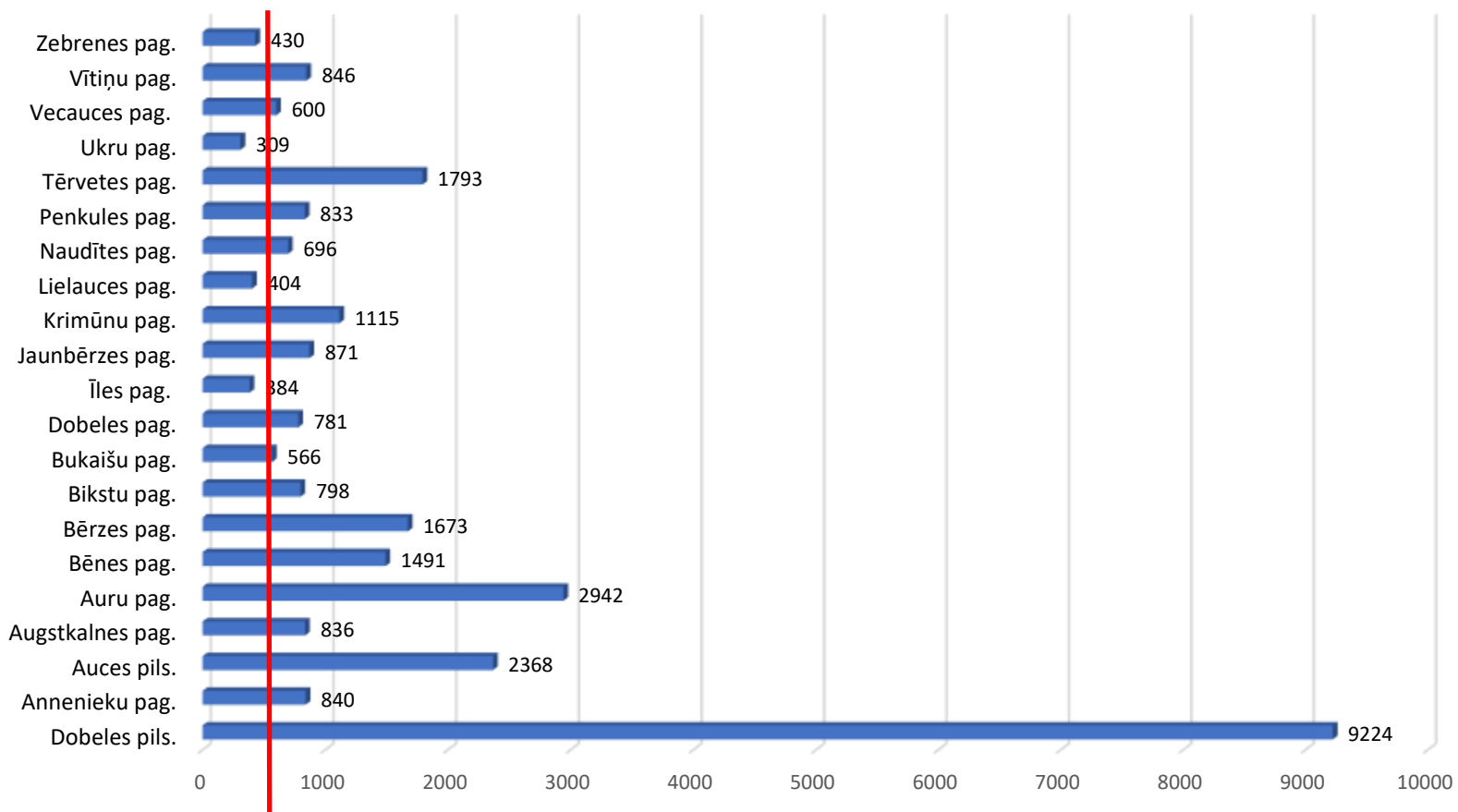


Teritoriālā vienība	Skaitis	%
<b>Dobeles pilsēta</b>	<b>9304</b>	<b>31.0</b>
Auru pagasts	2956	9.9
<b>Auces pilsēta</b>	<b>2386</b>	<b>8.0</b>
Tērvetes pagasts	1810	6.0
Bērzes pagasts	1667	5.6
Bēnes pagasts	1495	5.0
Krimūnu pagasts	1105	3.7
Jaunbērzes pagasts	888	3.0
Vītiņu pagasts	857	2.9
Annenieku pagasts	843	2.8
Augstkalnes pagasts	839	2.8
Penkules pagasts	835	2.8
Bikstu pagasts	810	2.7
Dobeles pagasts	775	2.6
Naudītes pagasts	694	2.3
Vecauces pagasts	615	2.0
Bukaišu pagasts	579	1.9
<b>Zebrenes pagasts</b>	<b>443</b>	<b>1.5</b>
<b>Lielaucē pagasts</b>	<b>397</b>	<b>1.3</b>
<b>Īles pagasts</b>	<b>383</b>	<b>1.3</b>
<b>Ukru pagasts</b>	<b>327</b>	<b>1.1</b>



# Dobeles novada administratīvās vienības

Iedzīvotāju skaits uz 01.01.2023.



## 20.10.2022. Pašvaldību likums

### 23. pants. Novada teritoriālo vienību pārvalde

(1) Lai nodrošinātu pašvaldības sniegto pakalpojumu pieejamību novada pagastos un novada pilsētās, pašvaldības dome izveido pagasta vai pilsētas pārvaldi vai teritoriālā iedalījuma vienību apvienības pārvaldi. Pašvaldības dome var izveidot teritoriālā iedalījuma vienību (pagastu vai pagastu un pilsētas) apvienības pārvaldi, ja pašvaldības nolikumā noteiktais novada teritoriālais dalījums ietver teritoriālā iedalījuma vienību apvienību, nodrošinot šā panta trešajā daļā minētos pakalpojumus katrā apvienību veidošā teritoriālā iedalījuma vienībā.

(2) Pagasta vai pilsētas pārvaldi var neveidot:

1) ja novada administratīvajā teritorijā ietilpst tikai viens pagasts;

2) ja pagasta teritorijā ir mazāk nekā 500 pastāvīgo iedzīvotāju, šādā gadījumā izveidojot teritoriālā iedalījuma apvienības pārvaldi;

3) novada teritoriālajā vienībā, kurā atrodas novada administratīvais centrs, ja tajā pašvaldības sniegto pakalpojumu pieejamību nodrošina citas novada administratīvajā centrā esošas pašvaldības pārvaldes struktūras.

(3) Pagasta vai pilsētas pārvalde nodrošina vismaz šādus pakalpojumus:

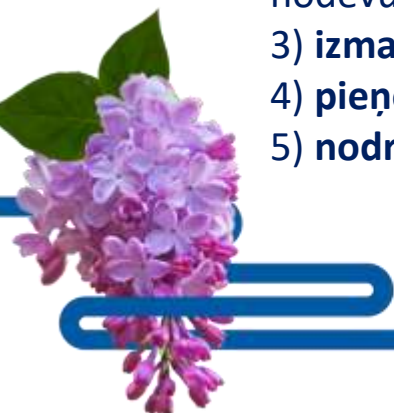
1) **izsniedz izziņas** atbilstoši pašvaldības kompetencei un sniedz informāciju par pašvaldības kompetencē esošiem jautājumiem;

2) **pieņem** valsts noteikto nodokļu un nodevu **maksājumus**, kuru iekasēšana ir uzdota pašvaldībai, kā arī domes noteikto nodevu maksājumus un maksājumus par pašvaldības sniegtajiem pakalpojumiem;

3) **izmaksā pašvaldības sociālos pabalstus**;

4) **pieņem iesniegumus** un organizē atbilžu sniegšanu attiecīgajām personām;

5) **nodrošina informācijas pieejamību** par domes pieņemtajiem lēmumiem.



## 23.06.2020. Administratīvo teritoriju un apdzīvoto vietu likums

### 5. pants. Novada teritoriālais iedalījums

(1) Novada teritoriju iedala šādās vienībās:

1) pilsētās;

2) pagastos.

(2) Novadu teritoriālā iedalījuma vienības nosaka Saeima šā likuma [pielikumā](#).

(3) Novada dome var pašvaldības nolikumā noteikt novada teritoriālo dalījumu, kas sastāv no vairākiem pagastiem vai no pagastiem un pilsētas, **apzīmējot šādu teritoriālo iedalījumu ar attiecīgu vietvārdu un vārdu "apvienība"**.



### 3. Iedzīvotāju skaits un tā prognozes

Pašlaik esošais novads	Iedzīvotāju skaits 2018. gada sākumā (CSP)	Izmaiņas pret 2009. gadu	Iedzīvotāju skaita prognozes uz 2030. gadu (Jāņa sēta, 2019)
<b>Auces novads</b>	6289	-21%	4706
<b>Dobeles novads</b>	19768	-16%	15822
<b>Tērvetes novads</b>	3396	-15%	2910
<b>Apvienotais DOBELES NOVADS</b>	<b>29453</b>	<b>-17%</b>	<b>23438</b>
<b>Vieta Latvijā pēc administratīvi teritoriālās reformas (ATR), sākot ar pēc iedz. sk. lielāko</b>	<b>21 / 35</b>		<b>24 / 35</b>

(Avoti: Centrālā statistikas pārvalde (turpmāk — CSP); SLA “Karšu izdevniecība Jāņa sēta”)





1 Annenieku pagasts

**2 Aucē pilsēta**

3 Augstkalnes pagasts

4 Auru pagasts

5 Bēnes pagasts

6 Bērzes pagasts

7 Bikstu pagasts

8 Bukaišu pagasts

9 Dobeles pagasts

**10 Dobeles pilsēta**

11 Īles pagasts

12 Jaunbērzes pagasts

13 Krimūnu pagasts

14 Lielauces pagasts

15 Naudītes pagasts

16 Penkules pagasts

**17 Tērvetes pagasts**

18 Ukru pagasts

19 Vecauces pagasts

20 Vītiņu pagasts

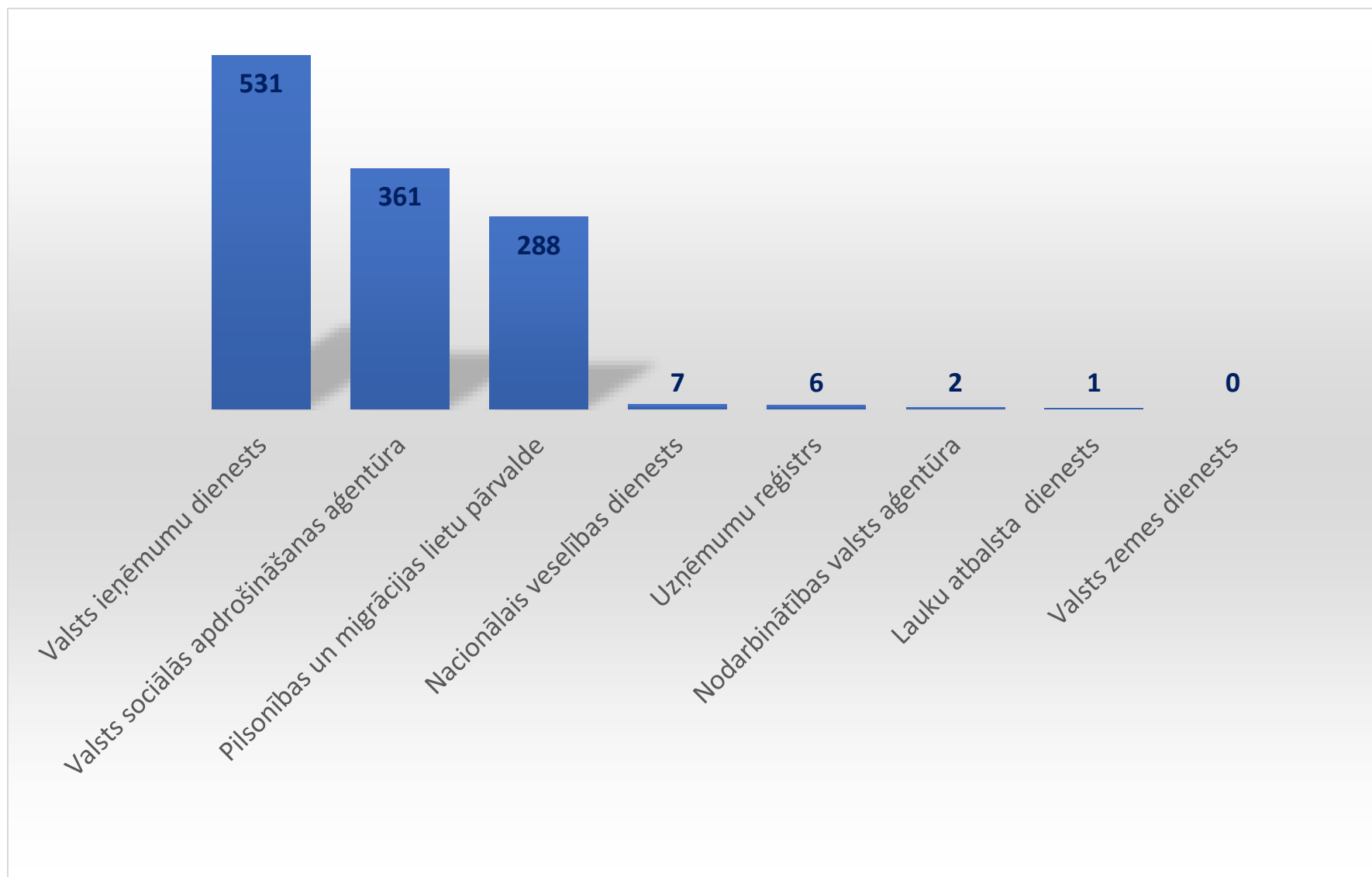
21 Zebrenes pagasts

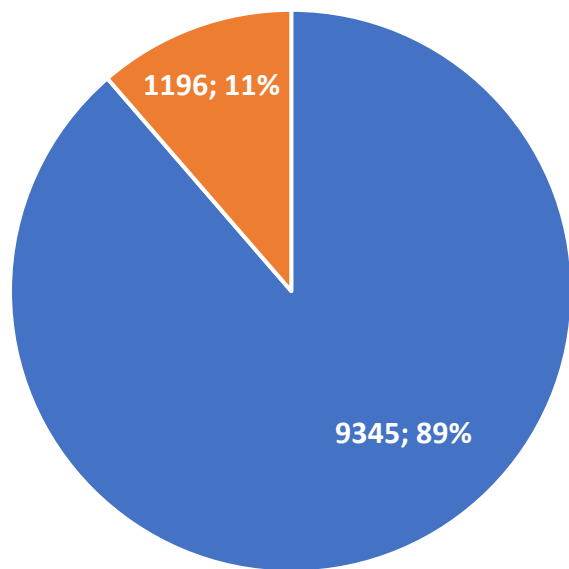




	Dobeles pilsētas VPVKAC	Tērvetes pagasta VPVKAC	Auces pilsētas VPVKAC	Visa novada VPVKAC kopā
Valsts ieņēmumu dienests	213	79	239	531
Valsts sociālās apdrošināšanas aģentūra	2	4	355	361
Pilsonības un migrācijas lietu pārvalde	223	14	51	288
Nacionālais veselības dienests	4	1	2	7
Uzņēmumu reģistrs	0	6	0	6
Nodarbinātības valsts aģentūra	0	2	0	2
Lauku atbalsta dienests	0	1	0	1
Valsts zemes dienests	0	0	0	0
Ienākošie zvani, konsultācijas iedzīvotājiem, t.sk.klātienē	524	263	307	1094







■ Iesniegumi pašvaldībai   ■ Darījumi VPVKAC

**2023.gadā Centrālā administrācijā saņemti un apstrādāti 9345 iesniegumi, nosūtītas 5794 izejošās vēstules, sagatavotas un izsniegtas 596 izziņas.**

**Darījumi VPVKAC 1196**



[4]

### Saņemti/reģistrēti iesniegumi teritoriālās pārvaldēs 2023.gadā

Teritoriālā pārvalde	Iesniegumi 2023.gadā	Īpatsvars, %
Annenieku pagasts	57	0.6
Auce/ Vecauces/Vītiņu pagasts	7	0.1
Augstkalnes/ Bukaišu pagasts	150	1.6
Auru pagasts	71	0.7
Bēnes/ Ukru pagasts	36	0.4
Bērzes pagasts	78	0.8
Bikstu/Zebrenes pagasts	80	0.8
Dobeles pagasts	114	1.2
Jaunbērzes pagasts	61	0.6
Krimūnu pagasts	73	0.8
Lielaucē/ Īles pagasts	31	0.3
Penkules/ Naudītes pagasts	417	4.4
Tērvetes pagasts	150	1.6
Dobeles APIC	8201	86.1

