



Labklājības ministrija

# Aktualitātes DI ieviešanā

**Maksims Ivanovs,**  
**LM Sociālo pakalpojumu departamenta direktors**  
**11/04/2017**



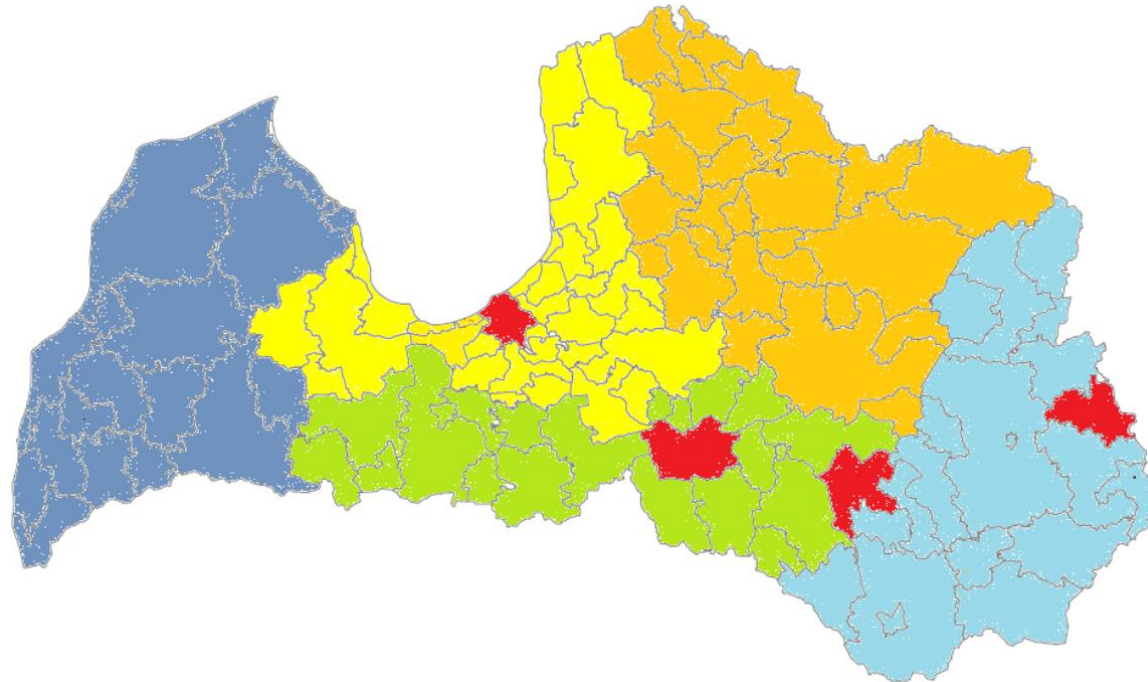
Labklājības ministrija

# DI projektu ieviešanas progress



Labklājības ministrija

# DI ESF projektu progress: *Partnerību veidošana*



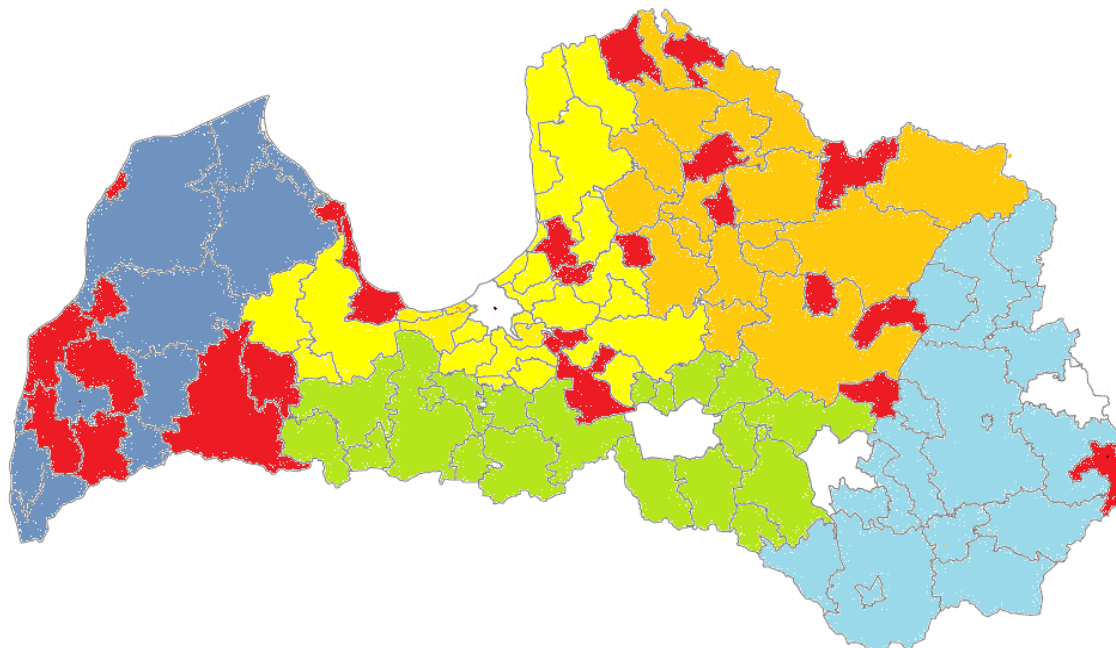
Plānošanas reģioni ir noslēguši sadarbības līgumus par dalību DI projektos ar **115** pašvaldībām (97%)

Plānošanas reģionu DI projektos **nepiedalās** Rīgas, Jaunjelgavas, Ciblas un Līvānu pašvaldības



Labklājības ministrija

# DI ESF projektu progress: *Reģionu un DI vadības grupu veidošana*



Reģionu DI vadības grupas **ir izveidotas** visos plānošanas reģionos,  
pašvaldību DI vadības grupas nav izveidotas 24 pašvaldībās



Labklājības ministrija

# DI ESF projekti:

## Aktuālās darbības un laika grafiks (1)

	2017. gads											
	1	2	3	4	5	6	7	8	9	10	11	12
<b>Mērķa grupas personu apzināšana</b> (iesniegumi no mērķa grupas personām par dalību projektā)												

Mērķa grupas personu apzināšana tika noslēgta 31.03.2017., individuālo vajadzību izvērtēšana un atbalsta plānu izstrāde ir pabeigta Zemgales PR, pārējos tiks veikta līdz **31.05.2017.**



Labklājības ministrija

# DI ESF projekti:

## Aktuālās darbības un laika grafiks (2)

	2017. gads											
	1	2	3	4	5	6	7	8	9	10	11	12
<b>Mērķa grupas personu apzināšana</b> (iesniegumi no mērķa grupas personām par dalību projektā)												
Mērķa grupas personu <b>individuālo vajadzību izvērtējums un atbalsta plānu izstrāde</b>												



Labklājības ministrija

# DI ESF projektu progress:

## *Mērķa grupas personu izvērtēšana un atbalsta plānu izstrāde*

	Pilngadīgas personas ar GRT						Bērni FT			Bērni BAI		
	Identificēts		Izvērtēti		Izstrādāti Atbalsta plāni		Identificēts	Izvērtēti	Izstrādāti Atbalsta plāni	Identificēts	Izvērtēti	Izstrādāti Atbalsta plāni
	KOPĀ	t.sk., VSAC	KOPĀ	t.sk., VSAC	KOPĀ	t.sk., VSAC						
<b>KURZEME</b>	348	111	257	109	183	109	322	243	213	125	125	125
<b>LATGALE</b>	563	104	462	100	462	100	421	339	56	228	208	208
<b>RĪGA</b>	637	198	457	105	457	105	533	268	268	396	308	195
<b>VIDZEME</b>	209	63	155	48	115	30	296	290	277	162	140	66
<b>ZEMGALE</b>	300	110	300	110	300	110	370	365	365	273	239	239
<b>KOPĀ</b>	<b>2057</b>	<b>586</b>	<b>1631</b>	<b>472</b>	<b>1517</b>	<b>454</b>	<b>1942</b>	<b>1505</b>	<b>1179</b>	<b>1184</b>	<b>1020</b>	<b>833</b>



Labklājības ministrija

# DI ESF un ERAF projekti: Aktuālās darbības un laika grafiks (3)

	2017. gads											
	1	2	3	4	5	6	7	8	9	10	11	12
<b>Mērķa grupas personu apzināšana</b> (iesniegumi no mērķa grupas personām par dalību projektā)												
Mērķa grupas personu <b>individuālo vajadzību izvērtējums un atbalsta plānu izstrāde</b>												
Plānošanas reģionu <b>DI plānu</b> , t.sk. bērnu aprūpes iestāžu un slēgšanai atbalstīto VSAC filiāļu reorganizācijas plānu, <b>izstrāde</b> , saskaņošana un apstiprināšana SPAP												





Labklājības ministrija

# DI ESF projektu progress:

## DI plānu un reorganizācijas plānu izstrāde (1)

	Reģioni DI plāni		Bērnu aprūpes iestāžu un slēgšanai atbalstīto VSAC filiāļu reorganizācijas plāni	
Plānošanas reģions	Pakalpojuma sniedzējs	Plānu izstrādes termiņš	Pakalpojuma sniedzējs	Plānu izstrādes termiņš
Kurzemes	SIA "Safege Baltija"	30.09.2017.	SIA "AC konsultācijas"	31.07.2017.
Latgales	Piedāvājumu vērtēšanas process			
Rīgas	SIA "Civitta Latvija", UAB "Civitta", Viļņas Ģedimina Tehniskā universitāte	31.10.2017.	SIA "Civitta Latvija", UAB "Civitta", Viļņas Ģedimina Tehniskā universitāte	31.05.2017.
Vidzemes	Līguma slēgšanas process	31.10.2017.	Līguma slēgšanas process	31.10.2017.
Zemgales	SIA "KPMG Baltics"	31.10.2017.	SIA "AC konsultācijas"	28.04.2017.



Labklājības ministrija

# DI ESF projektu progress:

## *DI plānu un reorganizācijas plānu izstrāde (2)*

Visām bērnu aprūpes iestādēm un slēgšanai atbalstīto VSAC filiālēm tiek izstrādāti reorganizācijas plāni

### **Plānu izstrādes mērķi:**

- ēku esošās infrastruktūras un funkcionālā pielietojuma analīze
- risinājumi infrastruktūras pielāgojumiem, ja tādi nepieciešami reorganizācijas plāna īstenošanai
- priekšlikumi bērnu aprūpes iestāžu reorganizēšanai un VSAC filiāļu slēgšanai (t.sk. veicamās darbības, laika grafiks un pilngadīgu personu ar GRT pārvietošanas plāns)
- VSAC filiāļu un bērnu aprūpes iestāžu nodarbināto speciālistu un darbinieku kompetenču tālākas izmantošanas plāns

### **Sasaiste ar Plānošanas reģiona DI plānu:**

- Informācija izmantota kopējā reģionā sociālo pakalpojumu attīstībai (integrēts DI plānā vai ir tā neatņemama sastāvdaļa kā pielikumi)



Labklājības ministrija

# DI ESF projekti:

## Plānotās darbības un indikatīvais laika grafiks (4)

	2017. gads											
	1	2	3	4	5	6	7	8	9	10	11	12
<b>Personu ar GRT sagatavošana</b> pārejai uz dzīvi sabiedrībā (tiks īstenota VSAC)												



Labklājības ministrija

## VSAC klientu sagatavošana pārejai uz dzīvi sabiedrībā

- **Sociālais mentors veido izpratni par dzīvi sabiedrībā un sniedz atbalstu**, palīdz VSAC klientam reālā sabiedrības vidē apgūt ikdienai nepieciešamās prasmes un iemaņas
- 1 sociālajam mentoram piesaista **ne vairāk kā 5 VSAC klientus**
- **tiks nodrošinātas** VSAC speciālistu un pašvaldību piesaistīto sociālo mentoru **apmācības**
- VSAC klienta **sagatavošana ilgs līdz 12 mēnešiem**
- VSAC klienta sagatavošanas pasākumus **īsteno gan VSAC, gan pašvaldībā**, uz kuru VSAC klients pāriet



Labklājības ministrija

# DI ESF projekti:

## Plānotās darbības un indikatīvais laika grafiks (5)

	2017. gads											
	1	2	3	4	5	6	7	8	9	10	11	12
<b>Personu ar GRT sagatavošana</b> pārejai uz dzīvi sabiedrībā (tiks īstenota VSAC)												
Sabiedrībā balstītu sociālo <b>pakalpojumu nodrošināšana</b> <b>mērķa grupas personām*</b>												



Labklājības ministrija

# Pakalpojumu sniegšana bērniem ar FT

**Atbalsta mērķis** ir paplašināt pieejamo pakalpojumu klāstu ar visnepieciešamākajiem pakalpojumiem bērnu ar FT ģimenēm, lai novērstu bērnu institucionalizācijas risku

## Šobrīd pieejamie pakalpojumi:

- aprūpes pakalpojums bērniem līdz 4g. vecumam ieskaitot
- sociālās rehabilitācijas pakalpojumi bērniem – psihologa, psihoterapeita, rehabilitologa konsultācijas, reitterapija bērniem ar kustību traucējumiem, hidroterapijas pasākumi, izglītojošās, motivējošās, atbalsta grupas u.c.
- sociālās rehabilitācijas pakalpojumi vecākiem – psihologs, fizioterapija, rehabilitologa konsultācijas, izglītojošas atbalsta grupas
- «atelpas brīža» pakalpojums – līdz 30 diennaktīm gadā



Labklājības ministrija

# Pakalpojumu sniegšana pilngadīgām personām ar GRT

**Atbalsta mērķis** ir sniegt personai ar garīga rakstura traucējumiem, kurai ir ierobežotas spējas sevi aprūpēt, nepieciešamo atbalstu dzīvesvietā

## Šobrīd pieejamie pakalpojumi:

1. Aprūpes mājās pakalpojums
2. Dienas aprūpes centra pakalpojums
3. Specializētās darbnīcas pakalpojums
4. Grupu mājas (dzīvokļa) pakalpojums
5. «Atelpas brīža» jeb īslaicīgās sociālās aprūpes pakalpojums
6. Speciālistu konsultācijas un individuālais atbalsts
7. Atbalsta grupas un grupu nodarbības

Pakalpojumu piešķir atbilstoši 21.04.2008. MK noteikumiem nr.288 «Sociālo pakalpojumu un sociālās palīdzības saņemšanas kārtība»

Pakalpojumu apmaksā vienai personai ne ilgāk kā divus gadus un atbilstoši «Vienas vienības izmaksu metodikā» noteiktajam



Labklājības ministrija

# Pakalpojumu sniegšana DI mērķa grupām

Plānošanas reģions	Bērniem ar FT		Pilngadīgām personām ar GRT
	Aprūpes pakalpojums	"Atelpas brīža" pakalpojums	Dienas aprūpes centra pakalpojums
Kurzemes	4	4	1
Latgales	1	0	0
Rīgas	1	4	0
Vidzemes	1	2	0
Zemgales	2	12	0
<b>Kopā:</b>	<b>9</b>	<b>22</b>	<b>1</b>





Labklājības ministrija

# DI ESF un ERAF projekti:

## Plānotās darbības un indikatīvais laika grafiks (6)

	2018. gads											
	1	2	3	4	5	6	7	8	9	10	11	12
<b>Personu ar GRT sagatavošana</b> pārejai uz dzīvi sabiedrībā (tiks īstenota VSAC)												
Sabiedrībā balstītu sociālo <b>pakalpojumu nodrošināšana</b> <b>mērķa grupas personām</b>												
<b>ERAF DI projektu atlase</b> (1. un 2. projektu atlases kārtā)												
<b>ERAF ieguldījumi</b> (projektu īstenošana)												



Labklājības ministrija

# Tuvākās aktivitātes saistībā ar DI ERAF ieguldījumiem (1)

- 1. Pašvaldību un DI plānu izstrādātāju vienošanās par izmaksu ziņā visefektīvāko un pašvaldību iespējām un vajadzībām atbilstošāko ERAF infrastruktūras attīstības risinājumu** (konkrēti objekti, reāli nepieciešamais finansējuma apmērs (gan ERAF, gan pašvaldības finansējums), konkrēts mērķa grupas personu skaits, kuriem tiks attīstīta infrastruktūra sabiedrībā balstītu pakalpojumu nodrošināšanai)
- 2. Pēc vienošanās panākšanas par infrastruktūras attīstības risinājumu, pašvaldības var uzsākt darbu pie tehniskās dokumentācijas (būvprojekta) izstrādes – izmaksas tehniskās dokumentācijas izstrādei ir attiecināmas no 01.01.2017.**
- 3. DI ERAF projektu atlase tiks īstenota 1 gadu – no 01.01.2018. līdz 31.12.2018.**



Labklājības ministrija

# Tuvākās aktivitātes saistībā ar DI ERAF ieguldījumiem (2)

## 4. DI procesu atbalsta funkcionalitātes izstrāde LM informācijas sistēmā SPOLIS

- 2015.g.b. uzsākta projekta īstenošana
- ir uzkrāti pilngadīgu personu ar GRT izvērtēšanas dati un individuālie atbalsta plāni
- Plānota:
  - abpusēja datu apmaiņa ar SOPA un NPAIS DI projektu sasniegto rādītāju novērtēšanā
  - DI procesa īstenošanas statistikas rādītāju publiskas pieejamība un standartizētu pārskatu izstrāde DI īstenošanā iesaistītajiem dalībniekiem no informācijas sistēmas LABIS



Labklājības ministrija

# Papildināmības principa piemērošana ESF projektos



Labklājības ministrija

# ES fondu papildināmības princips

## Kāpēc tas būtu jāpiemēro?

1. Atbilstoši Eiropas Parlamenta un Padomes Regulai (ES) Nr.1303/2013 (vispārējā Regula) un Regulai (ES, Euroatom) Nr.966/2012 (finanšu Regula) **ES finanšu instrumentu mērķis nav aizstāt dalībvalsts vai privāto finansējumu vai citu Savienības finanšu intervenci.**
2. Saskaņā ar likumā "Par pašvaldībām" un "Sociālo pakalpojumu un sociālās palīdzības likumā" noteikto, sociālās palīdzības un **sociālo pakalpojumu** nodrošināšana iedzīvotājiem **ir pašvaldības funkcija**. ES fondu papildināmības princips paredz, ka **ES fondu asignējumi nedrīkst aizstāt valsts vai pašvaldību līdzvērtīgus izdevumus.**
3. ES fondu papildināmības principu ir izdevīgi piemērot tām pašvaldībām, kuru administratīvajā teritorijā ir identificētas personas, kuras:
  - a) atbilst DI projektu mērķa grupas personu pazīmēm un kuras nesaņem sabiedrībā balstītus pakalpojumus pietiekamā apjomā;
  - b) neatbilst DI projektu mērķa grupas personu pazīmēm un kuras nesaņem sabiedrībā balstītus pakalpojumus

ES fondu papildināmības principa piemērošana **nav obligāta.**



Labklājības ministrija

# ES fondu papildināmības princips

## Papildināmības veidi

- 1. Finanšu papildināmība** - projekta mērķa grupas personas individuālajā atbalsta plānā iekļautais un līdzšinēji pašvaldības finansētais pakalpojums (kopā ar citiem līdzšinēji pašvaldības nefinansētiem pakalpojumiem) turpmākos 2 gadus tiks finansēts no DI projekta finanšu līdzekļiem. Šajā gadījumā pašvaldība atbrīvoto finansējumu par līdzšinēji sniegto pakalpojumu līdzvērtīgā apmērā novirza sabiedrībā balstītu pakalpojumu nodrošināšanai citām (ārpus projekta) personām.
- 2. Pakalpojumu papildināmība** - mērķa grupas personas individuālajā atbalsta plānā iekļauto un līdzšinēji pašvaldības finansēto pakalpojumu pašvaldība turpina finansēt no sava budžeta, bet no projekta finansē tikai jaunus un pašvaldības līdzšinēji nefinansētos pakalpojumus. Šajā gadījumā neiestājas finanšu papildināmība un pašvaldībai nav jāmeklē cita (ārpus projekta) persona

Abos papildināmības gadījumos pašvaldībai ir jānodrošina pakalpojumu un finanšu uzskaitē personu līmenī, tādējādi nodrošinot pakalpojumu dubultnefinansēšanu un pašvaldības budžeta neaizvietošanu.



Labklājības ministrija

# ES fondu papildināmības princips

## Kā darbojās finanšu papildinātība?

1. Pašvaldība šobrīd no saviem budžeta līdzekļiem nodrošina sabiedrībā balstītus sociālos pakalpojumus 5 personām ar GRT un I. invaliditātes grupu (šīs personas atbilst DI mērķa grupas pazīmēm).
  2. Minētās 5 GRT personas tiek iekļautas DI projekta mērķa grupā un 2 gadus sabiedrībā balstītus sociālos pakalpojumus šīm personām finansē no ES fondu finansējuma DI projekta ietvaros.
  3. Pašvaldība atbrīvoto pašvaldības finansējumu līdzvērtīgā apmērā šo 2 gadu laikā, kamēr šīm 5 personām pakalpojumu sniegšanu sedz DI projekts, novirza sabiedrībā balstītu sociālo pakalpojumu nodrošināšanai citiem pašvaldības iedzīvotājiem (kas nav mērķa grupas personas DI projektā):
- **primāri** I. un II. invaliditātes grupas GRT personām, kā arī bērniem ar funkcionāliem traucējumiem, kuriem noteikta invaliditāte.
- Ja pašvaldības teritorijā netiek identificētas šādas personas, tad:
- pilngadīgām personām ar GRT, kurām noteikta III invaliditātes grupa vai nav noteikta invaliditāte;
  - bērniem ar funkcionāliem traucējumiem, kuriem nav noteikta invaliditāte



Labklājības ministrija

# ES fondu papildināmības princips

## Kā darbojās pakalpojumu papildinātība?

1. Pašvaldība šobrīd no saviem budžeta līdzekļiem nodrošina personai ar GRT un II. invaliditātes grupu dienas aprūpes centra pakalpojumu (šī persona atbilst DI mērķa grupai).
2. DI projekta ietvaros izstrādātais atbalsta plāns paredz, ka šai personai bez dienas aprūpes centra pakalpojuma ir nepieciešama arī specializētā darbnīca un individuālās konsultācijas (kopā 3 pakalpojumi).
3. Pašvaldība turpina sniegt dienas aprūpes centra pakalpojumu personai no saviem budžeta līdzekļiem, savukārt specializētās darbnīcas pakalpojumu un individuālās konsultācijas (jeb 2 jauni pakalpojumi) personai 2 gadus tiks sniegti DI projekta ietvaros.
4. Šajā gadījumā pašvaldības finansējums netiek atbrīvots un pašvaldībai nav jāmeklē vietā cita persona, kam nodrošināt pakalpojumus.
5. Minētai personai ar GRT un II. invaliditātes grupu iepriekš nodrošinātā 1 pakalpojuma vietā turpmāk tiks nodrošināti 3 pakalpojumi no dažādiem finanšu avotiem (pašvaldības un DI projekta).





Labklājības ministrija

## ES fondu papildināmības princips Vienkārši runājot....

- **Ja pašvaldība šobrīd finansēto pakalpojumu pārliet uz projektu – iestājās (finanšu) papildināmības princips** un pašvaldība atbrīvoto finansējumu līdzvērtīgā apmērā novirza pakalpojumu sniegšanai citai ārpus projekta personai.
- **Ja pašvaldība šobrīd finansēto pakalpojumu nepārliet uz projektu** (turpina finansēt no saviem līdzekļiem) – (finanšu) **papildināmības princips nav jāpiemēro!!!**



Labklājības ministrija

# Publicitātes un komunikācijas pasākumi



Labklājības ministrija



## **Ikdienas un darba komunikācija**

### **Plānošanas reģioni:**

Sniedz informatīvu praktisku atbalstu pašvaldībām

Nodrošina komunikāciju ar reģionālajiem medijiem

### **Labklājības ministrija:**

Ja nepieciešams, sniedz atbalstu pašvaldību informēšanā

Sniedz pamatinformāciju interneta vietnē  
Nodrošina komunikāciju ar nacionālajiem medijiem

**Jaunums!** Tiks veidots apkārtraksts DI procesā iesaistītajiem: pašvaldībām, NVO, pakalpojumu sniedzējiem



Labklājības ministrija



## Kampaņa

### **Kampaņas virsmērķis:**

Veicināt DI projektu mērķu sasniegšanu, **mazinot negatīvos/nepatīvos stereotipus** par DI mērķa grupām un informējot par DI procesu

### **Kampaņas pasākumi:**

Sociālā reklāma plašsaziņas līdzekļos

Publiski pasākumi

Interaktīvi pasākumi (nometnes, pieredzes apmaiņa)

Informatīvi materiāli

### **Īstenošanas gaita:**

15.februārī izsludināts metu konkurss

10.aprīlī saņemti piedāvājumi

Nākamais iepirkuma posms – sarunu procedūra

Līguma slēgšana paredzēta jūnijā, pēc tam sākas izpilde



Labklājības ministrija

**Uzzini:**

**[atbildiga.iestade@lm.gov.lv](mailto:atbildiga.iestade@lm.gov.lv)**

**67021600**

[www.lm.gov.lv](http://www.lm.gov.lv)

Twitter: @Lab\_min

Flickr.com: Labklajibas\_ministrija

Youtube.com/labklajibasministrija

Draugiem.lv/labklajiba