



Vides aizsardzības un  
reģionālās attīstības  
ministrija

# Jūras telpiskā plānojuma izstrādes virzība

Ingūna Urtāne

Telpiskās plānošanas departamenta direktore

12.12.2017.

# Jūras plānojums –kas tas ir?

Mērogs

Pielietojamība

Pārrobežu

Starpsektoru

Ekosistēma

Pašvaldību loma

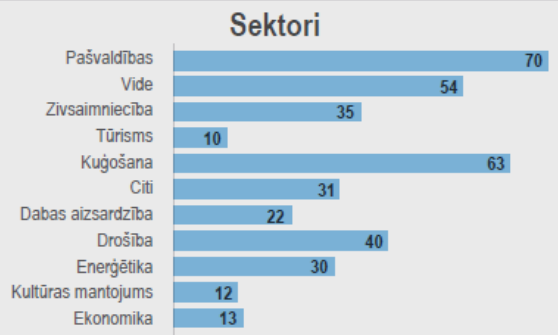
# Ieinteresēto pušu iesaiste JTP izstrādē

Efektīva, caurspīdīga, ietveroša un savlaicīga sabiedrības līdzdalība plānošanas procesā nodrošina labāku Jūras telpiskā plānojuma (JTP) kvalitāti un plānošanas rezultātu atbilstību sabiedrības vajadzībām un interesēm

**Jūras telpiskā plānojuma darba grupa (JTP DG)** – būtisks instruments sadarbības veicināšanai JTP izstrādes gaitā; regulāra dalība visā procesa laikā

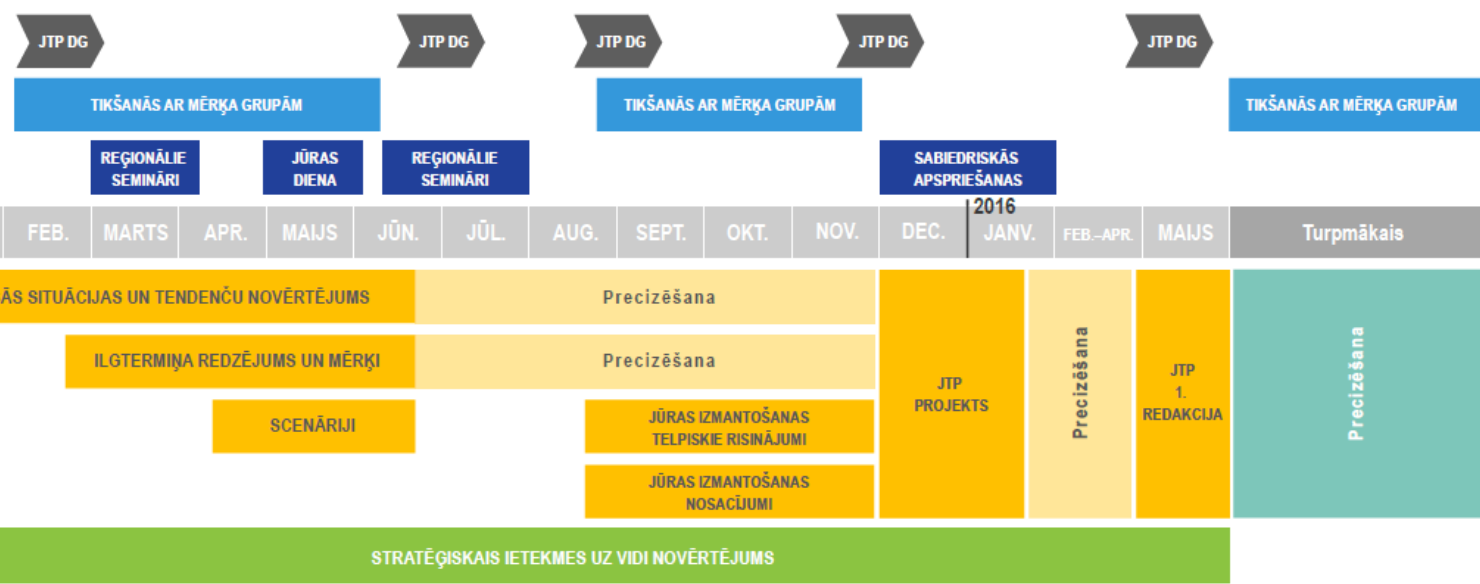
**Mērķa grupu iesaiste**  
– interešu koordinācija un saskaņošana, attīstības mērķu definēšana, informācijas un zināšanu sniegšana par dažādiem ar jūru saistītiem aspektiem un sektoriem

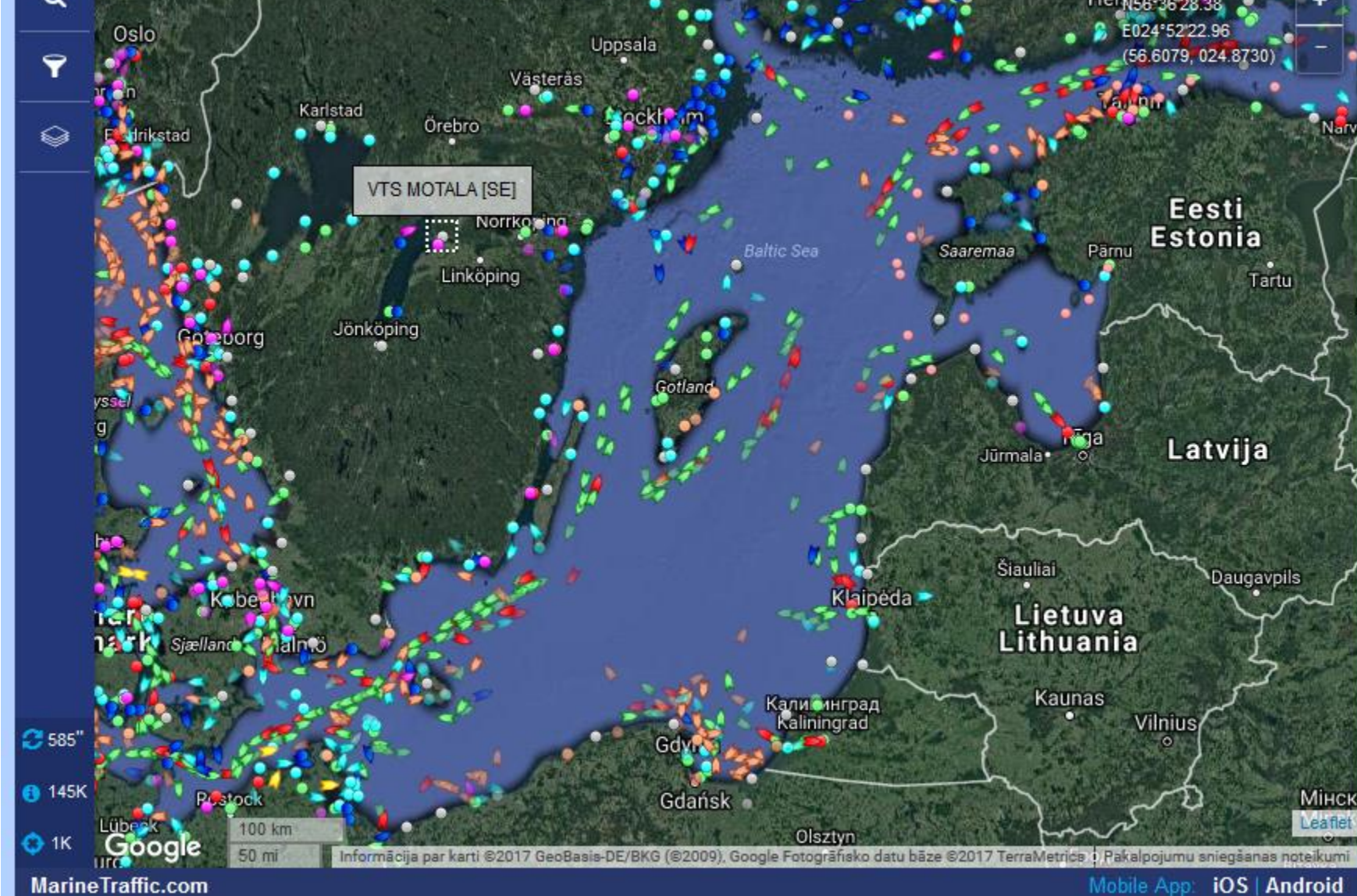
**Sabiedrības līdzdalība**  
– laikus sniegta informācija un plānotāju konsultācijas par JTP visām ieinteresētajām pusēm



**380 dalībnieki,**  
kas piedalījās ieinteresētajām pusēm rīkotajos pasākumos

**11** reģionālie semināri, nacionālie pasākumi un sabiedriskās apspriešanas sanāksmes



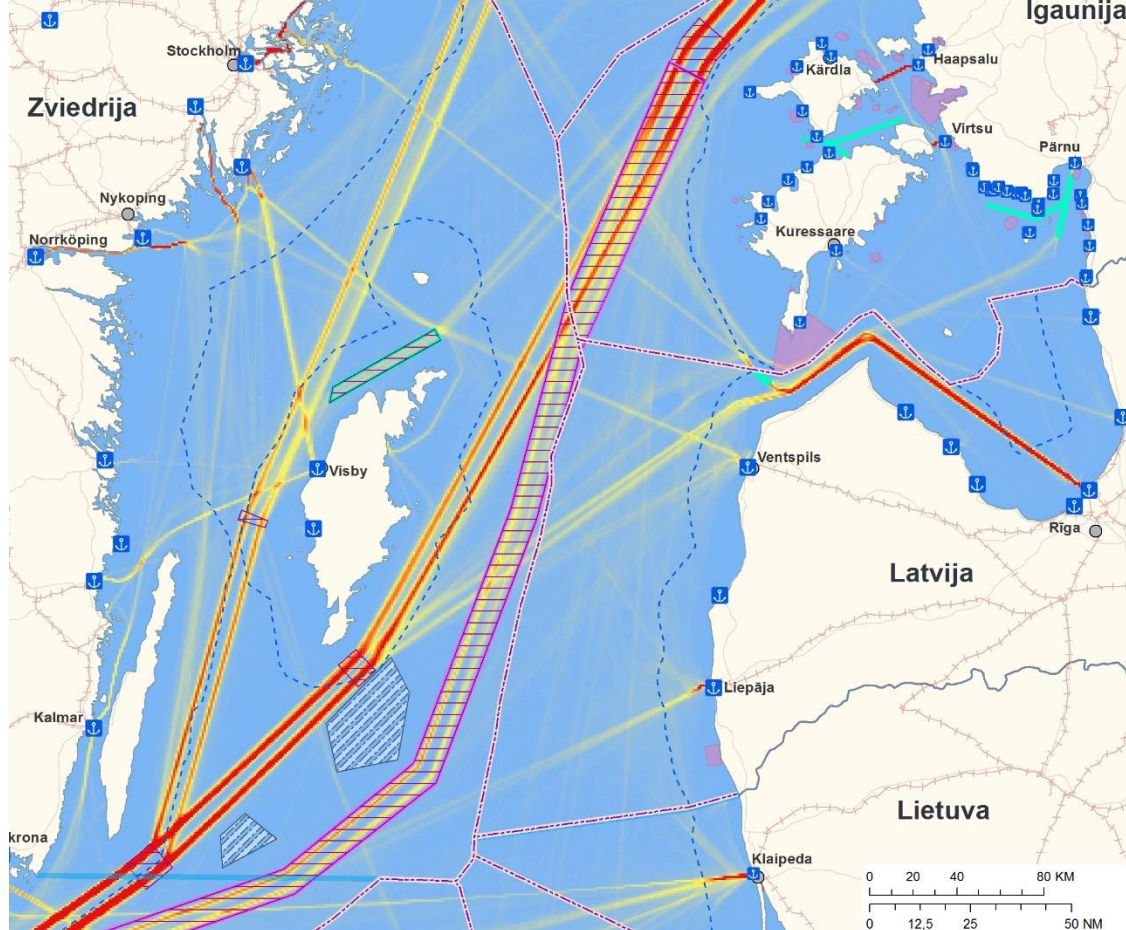


**Baltijas jūra ir viens no attīstītākajiem reģioniem Eiropā īso distanču jūras kravu pārvadājumos (*short-sea-shipping*)** Īso distanču jūras kravu pārvadājumi veido aptuveni 85% no Latvijas ostu kopējā kravu apgrozījuma



Vides aizsardzības un  
reģionālās attīstības  
ministrija

# Kuģošana Baltijas jūras centrālajā daļā 2016. gadā



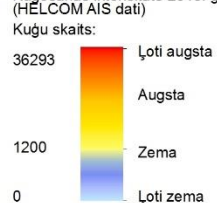
## APZĪMĒJUMI

### Esošā izmantošana

- Ostas
- Kuģošanai liegtās teritorijas
- Teritorijas, no kurām jāizvairās
- Kuģu satiksmes nodaļšanas shēma/zonas
- Divvzietu kuģu ceļš
- Dziļūdens kuģu ceļš

- Lielākās pilsētas
- Galvenie autoceļi
- Dzelzceļš
- Teritoriālā jūra
- Ekskluzīvā Ekonomiskā Zona

Kuģošanas intensitāte 2016. gadā  
(HELCOM AIS dati)



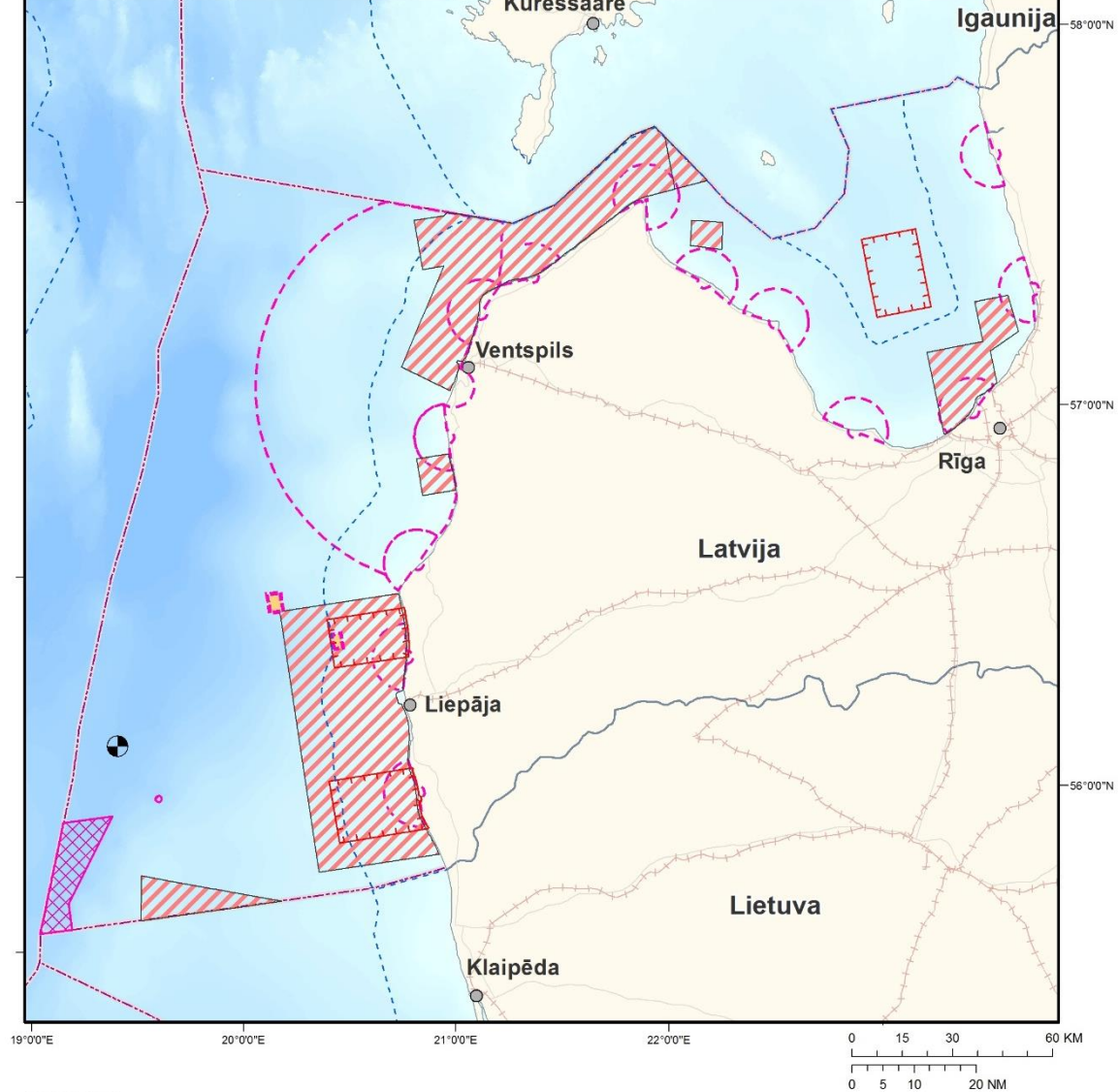
### Nākotnes izmantošana

- Igaunijas nākotnes ūdens satiksmes teritorijas (EE)/Zviedrijas kuģošanas nacionālo interešu teritorijas balstoties uz AIS datiem (SE)
- Lietuvas esošie navigācijas maršruti (routes) un piedāvātais transporta koridors (LT)

© 2017. gadā sagatavoja Vides aizsardzības un reģionālās attīstības ministrija  
Datu avoti:  
HELCOM, Natural Earth  
SE: Svenska kraftnät, Swedish energy agency  
EE: Estonian Marine Institute, University of Tartu, Estonian Land Board  
LV: Vides aizsardzības un reģionālās attīstības ministrija



Vides aizsardzības un  
reģionālās attīstības  
ministrija



#### APZĪMĒJUMI

- Nogremdēto sprāgstvielu vieta
- territorial\_waters\_HELCOM\_corrected
- SeaUse**
- military-training
- Bijušais mācību mīnēšanas poligons
- Bijušais mīnētais rajons, atvērts kuģošanai
- Nogremdēto sprāgstvielu rajons
- Ekskluzīvā aizsardzības teritorija ar militāro jūras novērošanas tehnisko līdzekļiem

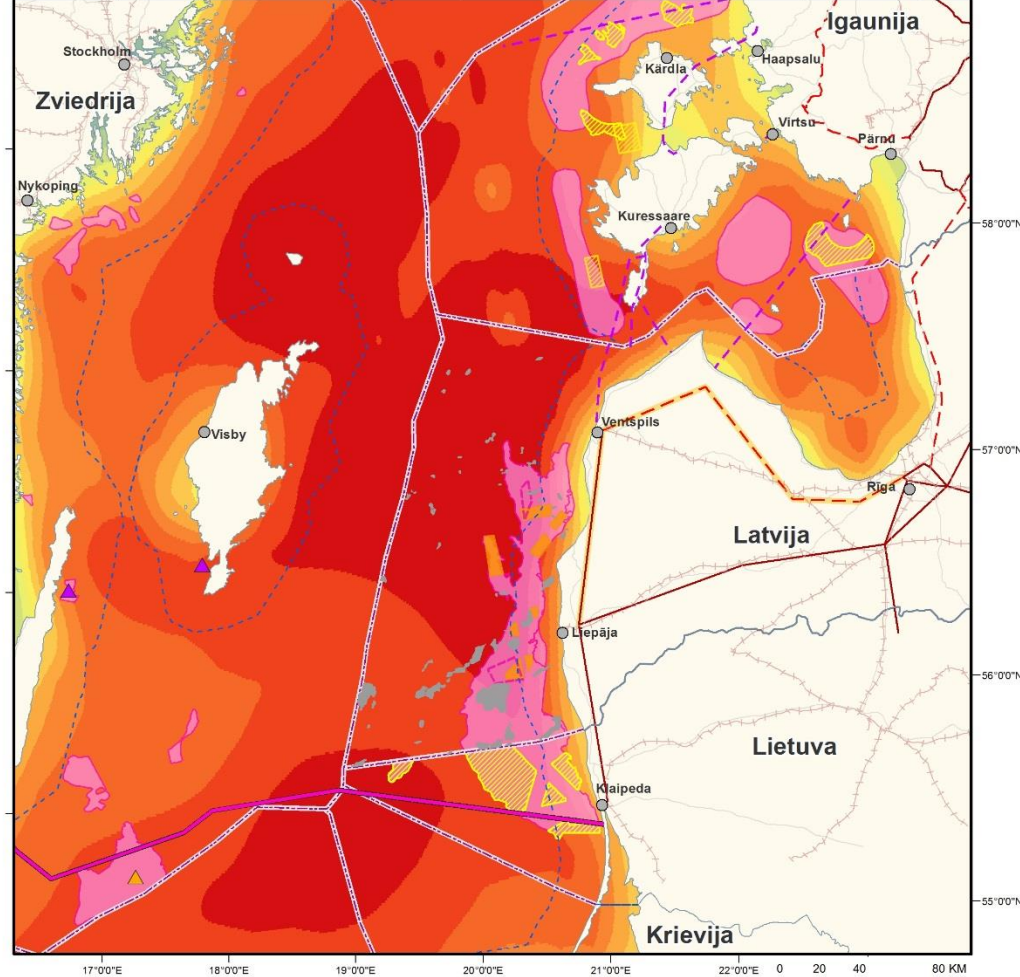
- Lielās pilsētas
- Galvenie autoceļi
- Dzelzceļš
- Territoriālā jūra
- Ekskluzīvā Ekonomiskā Zona

© 2017. gadā sagatavoja Vides aizsardzības un reģionālās attīstības ministrija  
Datu avoti:



Vides aizsardzības un  
reģionālās attīstības  
ministrija

# Vēja enerģijas ieguves iespējas Baltijas jūrā



## APZĪMĒJUMI

### Esošā izmantošana

- Esošās virszemes 330 kV elektrotlīnijas (LV; EE)
- 330 kV gaisvadu elektrotlīnija "Kurzemes loks" (LV)
- Vēja elektroenerģijas ražošanas iekārtu izvietojumam norādītie licenču laukumi (LV)

Esošie vēja parki un izsniegtās atļaujas 2016. gadā (SE):

- ▲ Pieteikums
- ▲ Darbojas

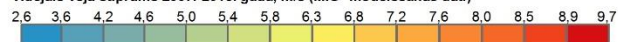
Esošie zemūdens elektrokabeļi:

- Nordbalt kabelis (SE-LT)
- Iespējamās ogļdeņražu iegulas (LV)

### Jūras atļaužu izmantošana

- Paredzama elektrotīklu izveide līdz 2020. g. (LV; EE)
- Perspektīvā elektrotīklu savienojumu attīstība (LV; EE)
- Vēja parku izvietojumam potenciāli rekomendētās teritorijas (LV; EE, LT)
- Vēja parku izvietojumam piemērotās teritorijas (SE, EE, LT, LV)
- Ogļdeņražu izpētes un ieguves licences bloki (LV)
- Ogļdeņražu izpētes un ieguves licences laukums (LV)
- Ogļdeņražu meklēšanas licences laukums (LV)

Vidējais vēja stiprums 2007.-2013. gadā, m/s (MIG\* modelēšanas dati)

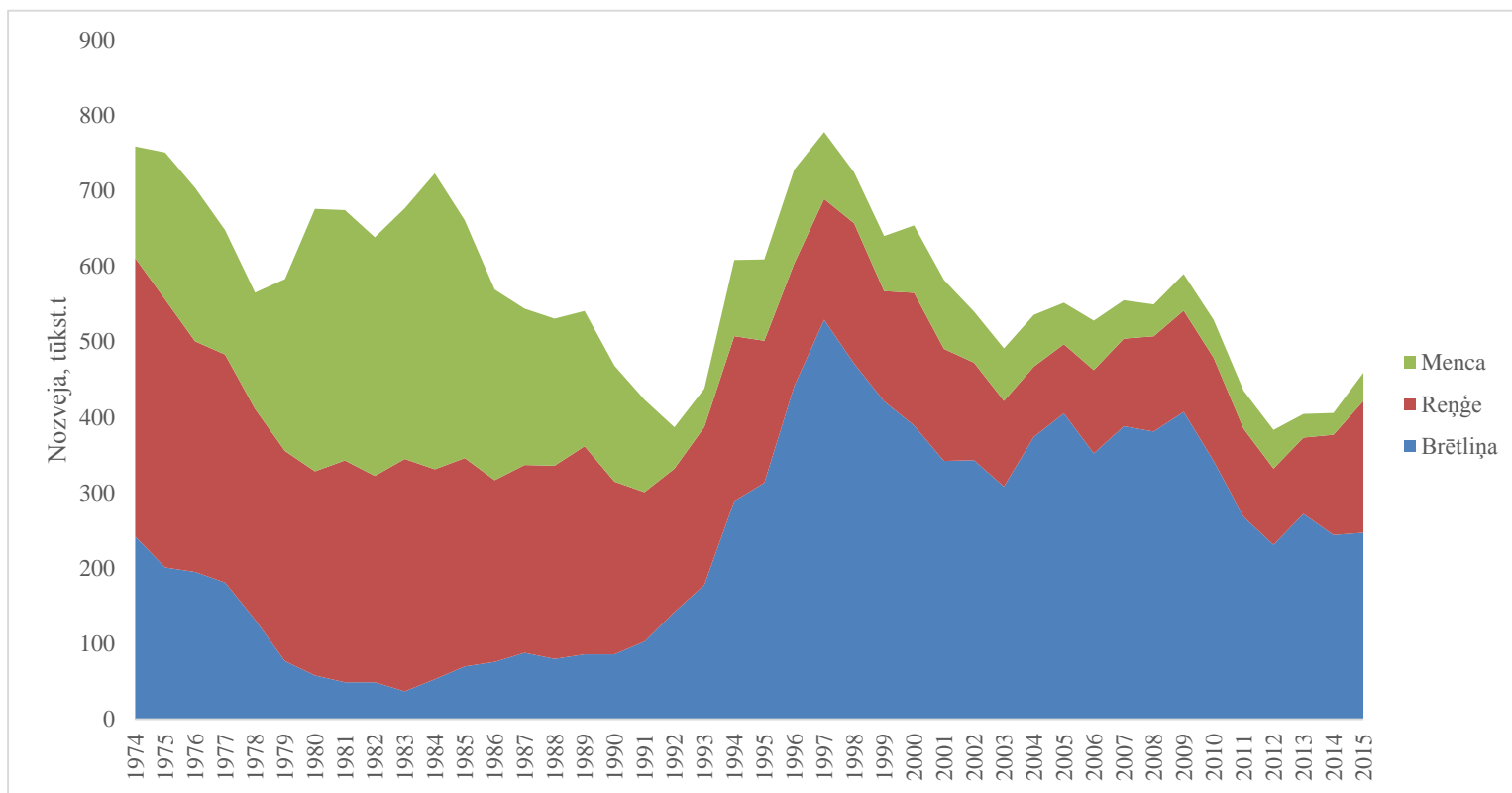


© 2017. gadā sagatavoja Vides aizsardzības un reģionālās attīstības ministrija  
Datu avoti:  
HELCOM, Natural Earth  
SE: Svenska kraftnät, Swedish energy agency  
EE: Estonian Marine Institute, University of Tartu, Estonian Land Board  
LV: Vides aizsardzības un reģionālās attīstības ministrija  
Vēja ātrumi: Polijas Gdanskas jūras institūts / Maritime Institute in Gdansk (MIG)



Vides aizsardzības un  
reģionālās attīstības  
ministrija

## Baltijas jūras kopējā (visu valstu) vēsturiskā nozveja no 1974. līdz 2015. gadam



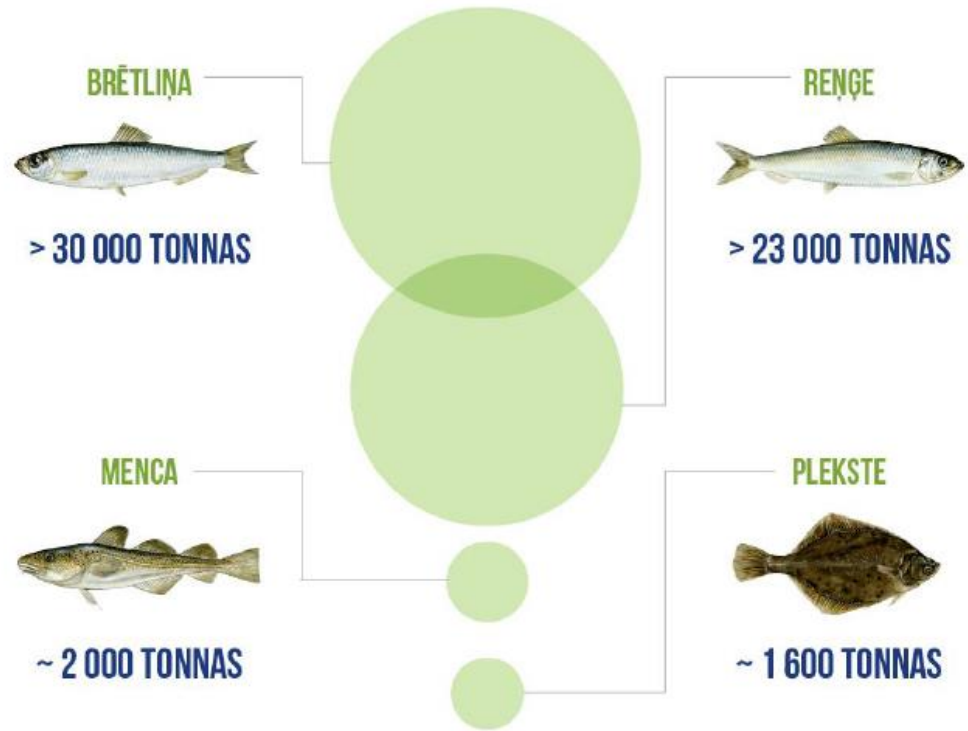


# GALVENĀS NOZVEJAS SUGAS BALTIJAS JŪRĀ UN RĪGAS LĪCĪ:

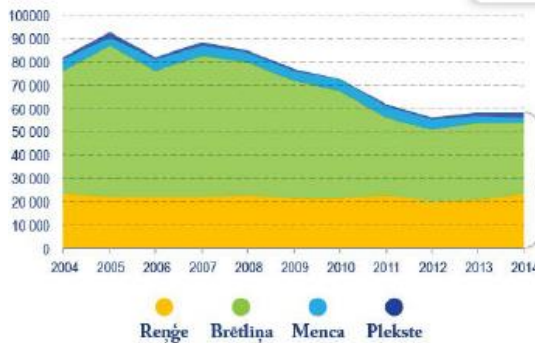
Kopējā nozveja 2014. gadā:



Vides aizsardzības un  
reģionālās attīstības  
ministrija



## LATVIJAS KOPĒJĀ ZIVJU NOZVEJA BALTIJAS JŪRĀ UN RĪGAS LĪCĪ (T)



**70** zvejas kuģi ir reģistrēti zvejošanai atklātā jūrā

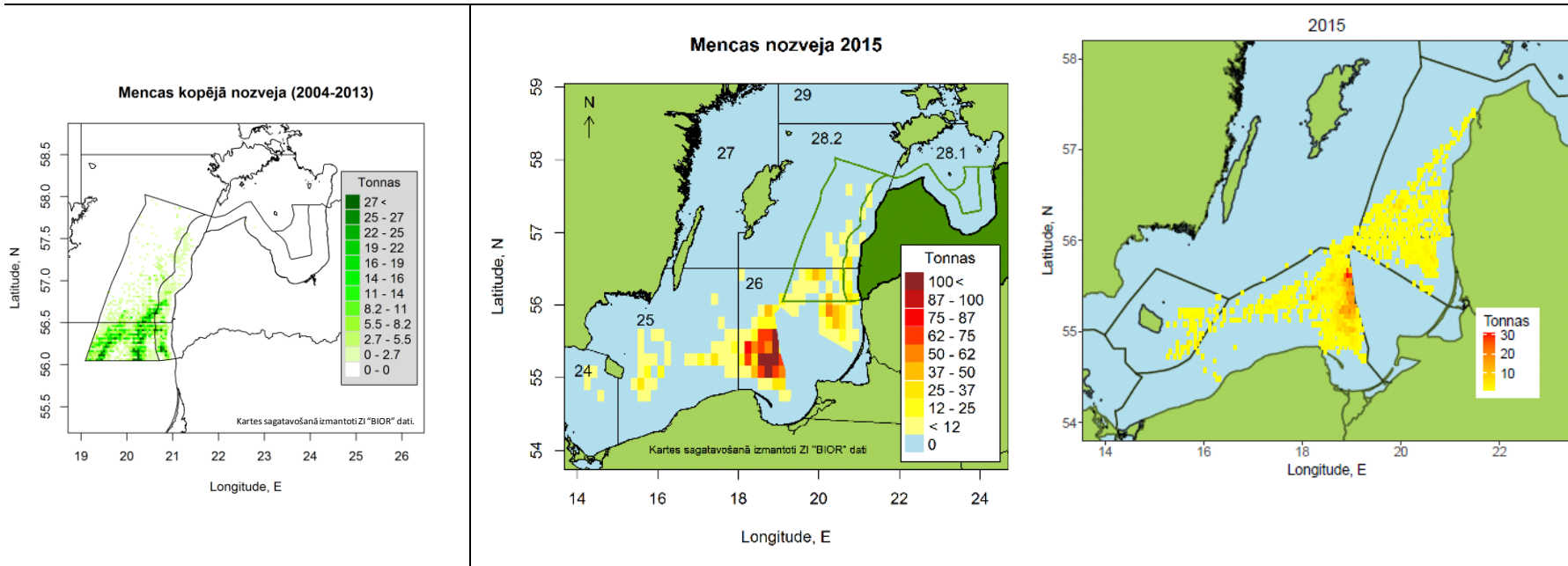
**141** uzņēmumam ir izsniegta licence zvejai piekrastes zonā



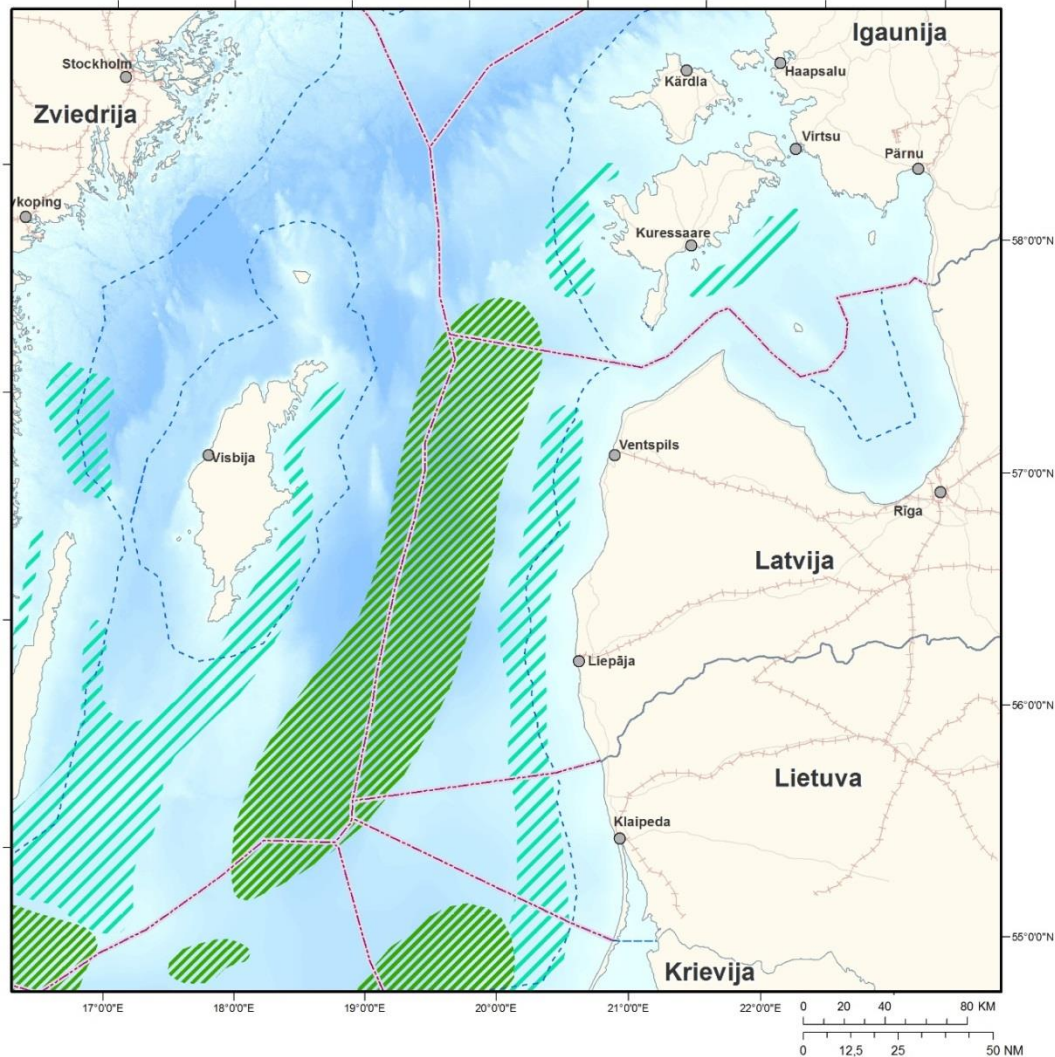


Vides aizsardzības un  
reģionālās attīstības  
ministrija

# Mencu nozveju telpiskais sadalījums reņģes zvejā Baltijas jūras atklātajā daļā no 2004. līdz 2015. gadam



# Mencu nārstošanas un mazuļu uzturēšanās vietu shematisks attēlojums Centrālā Baltijā



## APZĪMĒJUMI

Baltijas menca (HELCOM dati)

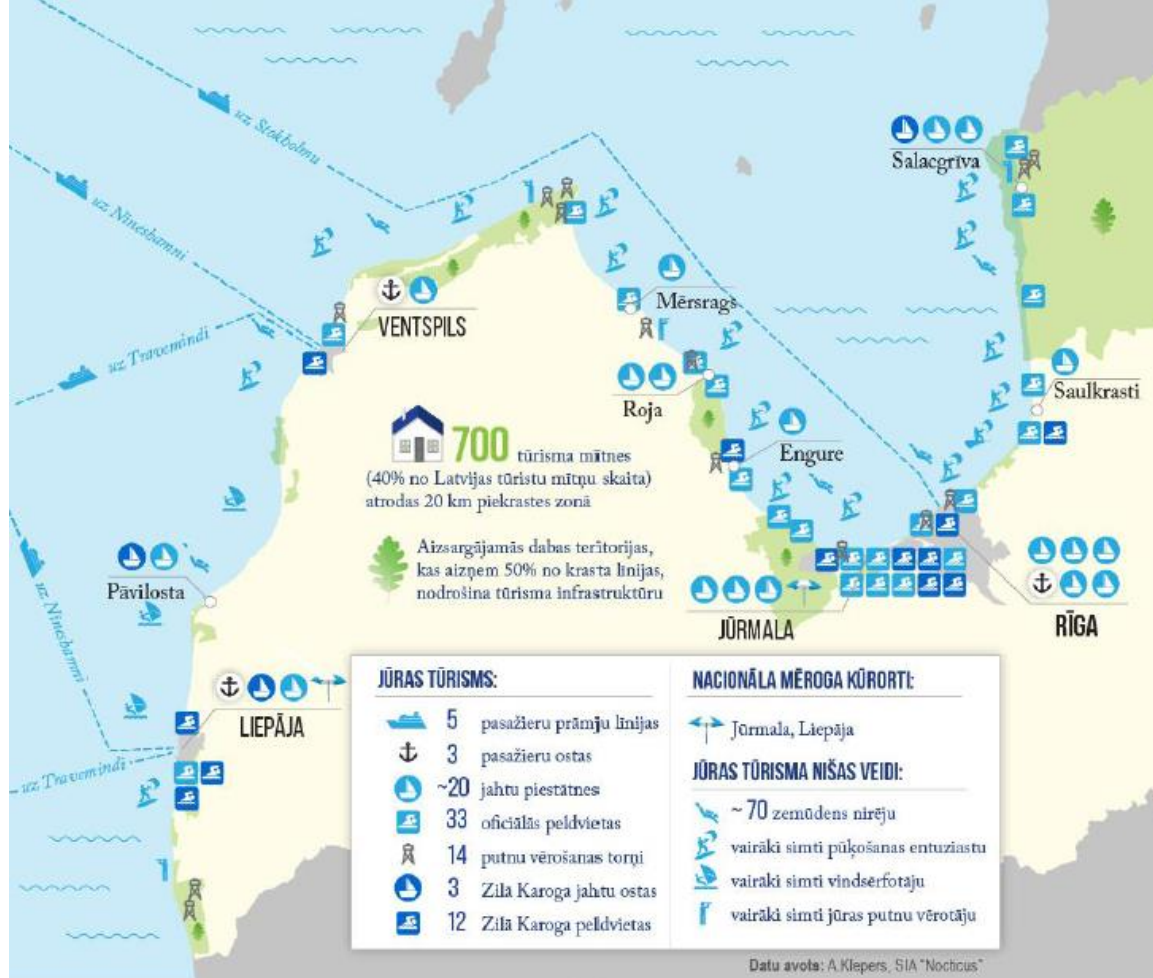
- Mazuļu uzturēšanās apgabali
- Nārstošanas apgabals

© 2017. gadā sagatavoja Vides aizsardzības un reģionālās attīstības ministrija  
 Datu avoti:  
 HELCOM, Natural Earth

- Galvenās pilsētas
- Galvenie autoceļi
- Dzelzceļš
- Territoriālā jūra
- Ekskluzīvā Ekonomiskā Zona



Vides aizsardzības un  
reģionālās attīstības  
ministrija



### 2015. GADĀ LATVIJAS OSTAS APKALPOJA:



apmēram  
**70 000**  
pasažieru, kas ceļoja  
ar kruiza kuģiem

Ieskaitot:



apmēram  
**600 000**  
pasažieru, kas ceļoja  
ar prāmjiem

# The Ocean Economy

Oceans cover **three-quarters** of the globe



**80%** of all life on Earth is found hidden beneath their waves



The Ocean Economy is approximately **2.5%** of the world gross value and its growth is likely to outpace that of the global economy in the next 15 years

**\$3 trillion**

By 2030 the ocean economy could more than double its contribution to global value added, reaching \$3 trillion



People living in coastal communities represented **37%** of the global population in 2010

UNEP 2010

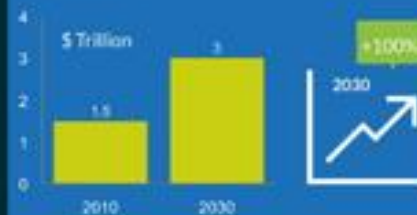
Fisheries and aquaculture assure the livelihoods of more than **10%** of the world's population



FAO 2014



**90%** of international freight is carried by sea



Offshore oil and gas accounts for one-third of total value added of the ocean based industries, followed by maritime and coastal tourism, maritime equipment and ports

Value added of ocean-based industries in 2010, by industry



Direct full-time employment in the ocean economy amounted to **31 million jobs in 2010\***

The largest employers were industrial capture **fisheries** and **maritime & coastal tourism**



\*Excluding artisanal employment

Source: OECD, The Ocean Economy in 2030 (2016)

In 2030, ocean industries are anticipated to employ approximately **40 million full-time equivalent jobs\***



The fastest growth is expected to occur in offshore wind energy, marine aquaculture, fish processing and port activities





Vides aizsardzības un  
reģionālās attīstības  
ministrija

# Projekts „Saskaņota lineārā infrastruktūra Baltijas jūras telpiskajos plānojumos (*BalticLINES*)”

*INTERREG Baltijas jūras reģiona  
transnacionālās sadarbības programmas*

Darbības periods: 2016 Marts – 2019 Februāris

15 partneri 15 ar jūras telpisko plānošanu saistītas un/vai atbildīgas  
institūcijas no deviņām Baltijas jūras reģiona valstīm

Kopējais budžets: 3.4 milj. EUR

Veicināt **transnacionāli saskaņotu lineārās infrastruktūras** un starpvalstu savienojumu **attēlošanu** kuģošanas un enerģētikas nozaru plānošanā **jūras plānojumos** Baltijas jūras reģionā

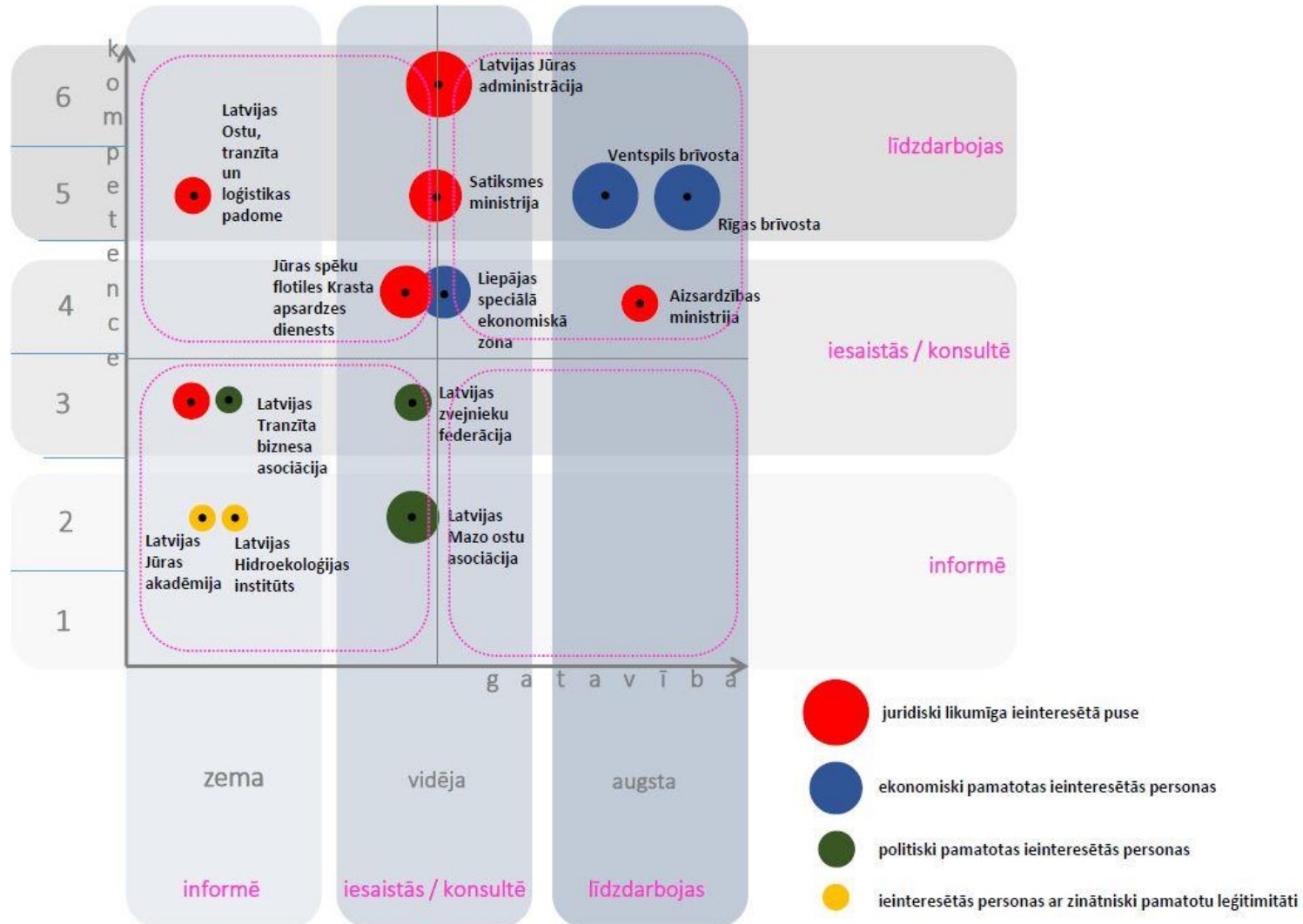


Vija Celmiņš Untitled Ocean 1970



Vides aizsardzības un  
reģionālās attīstības  
ministrija

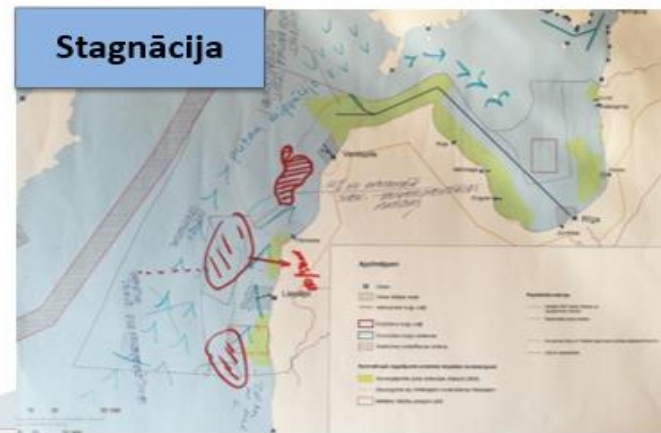
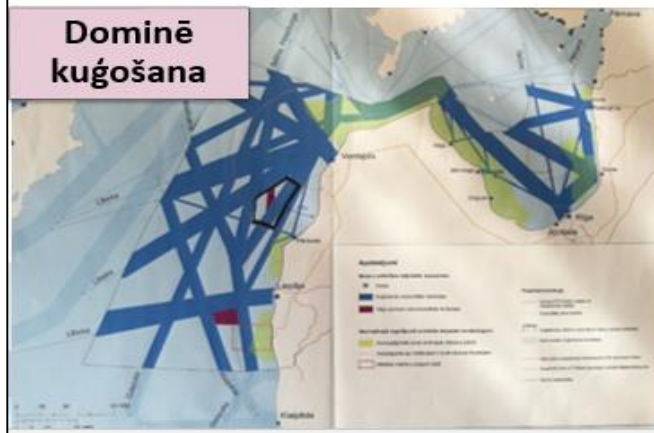
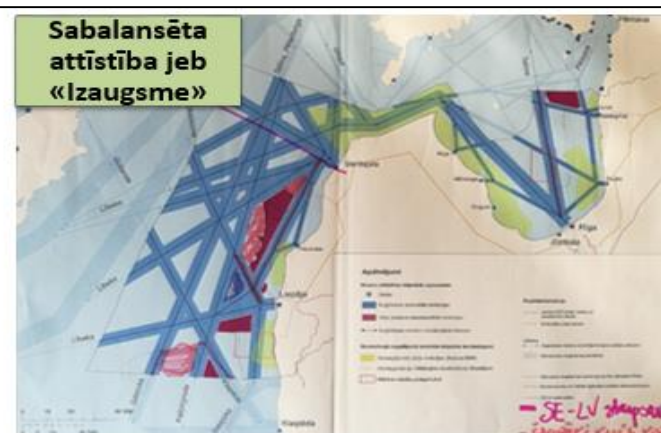
# Ieinteresēto pušu kartēšana





Vides aizsardzības un  
reģionālās attīstības  
ministrija

# Kuģniecības un enerģētikas nozaru scenāriju izstrāde







Vides aizsardzības un  
reģionālās attīstības  
ministrija

# Līdz 2030. gadam un līdz 2050. gadam vēlamais ir sabalansētas attīstības jeb izaugsmes scenārijs

**Kuģniecības nozarē** tiks sekmēta lielo ostu attīstība un nodrošināti optimāli kuģošanas apstākļi, ievērojami pieaugs kravu apgrozījums, apkalpoto kuģu skaits, prāmju un kruīza kuģu pasažieru skaits un jahtu tūrisms. Kuģniecības nozare pievērsīs lielāku uzmanību kuģošanas drošībai, tieksies mazināt kuģu radītās emisijas, līdz ar to arī Latvijas ostām būs jāpielāgojas tehnoloģiju attīstībai

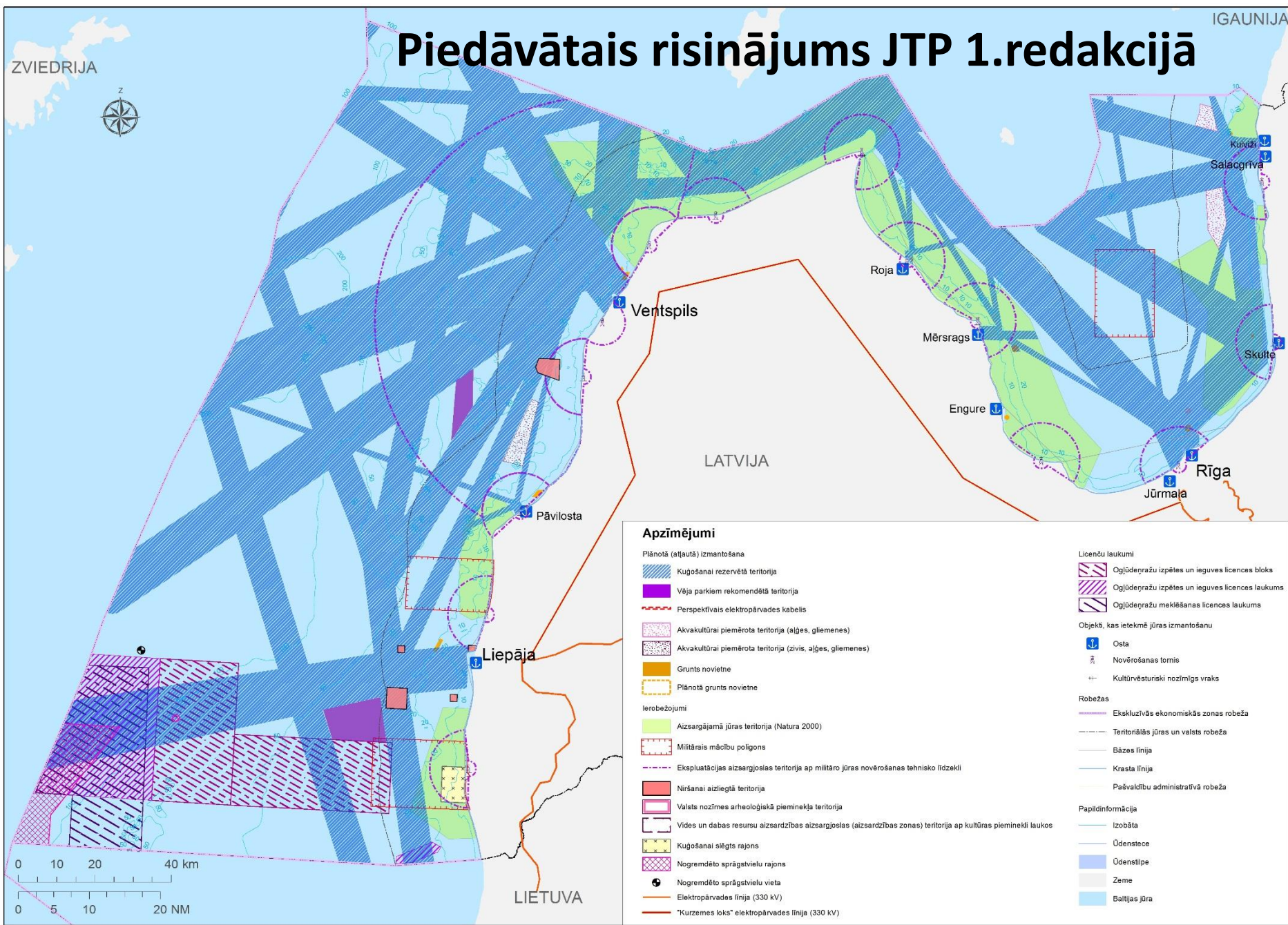
**Enerģētikas nozarē** gaidāms neliels elektroenerģijas patēriņa pieaugums un lielāks no atjaunojamiem energoresursiem saražotās elektroenerģijas apjoma pieaugums. Jūras vēja enerģijas potenciāla izmantošanai ir paredzēta teritorija, kas netraucēs kuģošanas drošībai un ļaus izpētīt plašākas teritorijas lai atrastu mazāk ietekmējošu risinājumu jūras vēja parku novietojumam

ZVIEDRIJA



# Piedāvātais risinājums JTP 1.redakcijā

IGAUNIJA



## Apzīmējumi

Plānotā (atļautā) izmantošana

- Kugošanai rezervētā teritorija
- Vāja parkiem rekomendētā teritorija
- Perspektīvais elektropārvades kabelis

- Akvakultūrai piemērota teritorija (aļģes, gliemenes)
- Akvakultūrai piemērota teritorija (zivis, aļģes, gliemenes)
- Grunts novietne
- Plānotā grunts novietne

### Ierobežojumi

- Aizsargājamā jūras teritorija (Natura 2000)
- Militārais mācību poligons
- Eksploatacijas aizsargjoslas teritorija ap militāro jūras novērošanas tehnisko līdzekli
- Niršanai aizliegtā teritorija
- Valsts nozīmes arheoloģiskā pieminekļa teritorija
- Vides un dabas resursu aizsardzības aizsargjoslas (aizsardzības zonas) teritorija ap kultūras pieminekli laukos
- Kugošanai slēgts rajons
- Nogrēdēto sprāgstvielu rajons
- Nogrēdēto sprāgstvielu vieta
- Elektropārvades līnija (330 kV)
- "Kurzemes loks" elektropārvades līnija (330 kV)

### Lieoņu laukumi

- Ogļdeņražu izpētes un ieguves licences bloks
- Ogļdeņražu izpētes un ieguves licences laukums
- Ogļdeņražu meklēšanas licences laukums

### Objekti, kas ietekmē jūras izmantošanu

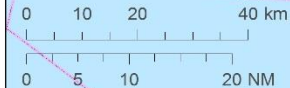
- Osta
- Novērošanas tornis
- Kultūrvēsturiski nozīmīgs vraks

### Robežas

- Ekskluzīvās ekonomiskās zonas robeža
- Teritoriālās jūras un valsts robeža
- Bāzes līnija
- Krasta līnija
- Pašvaldību administratīvā robeža

### Papildinformācija

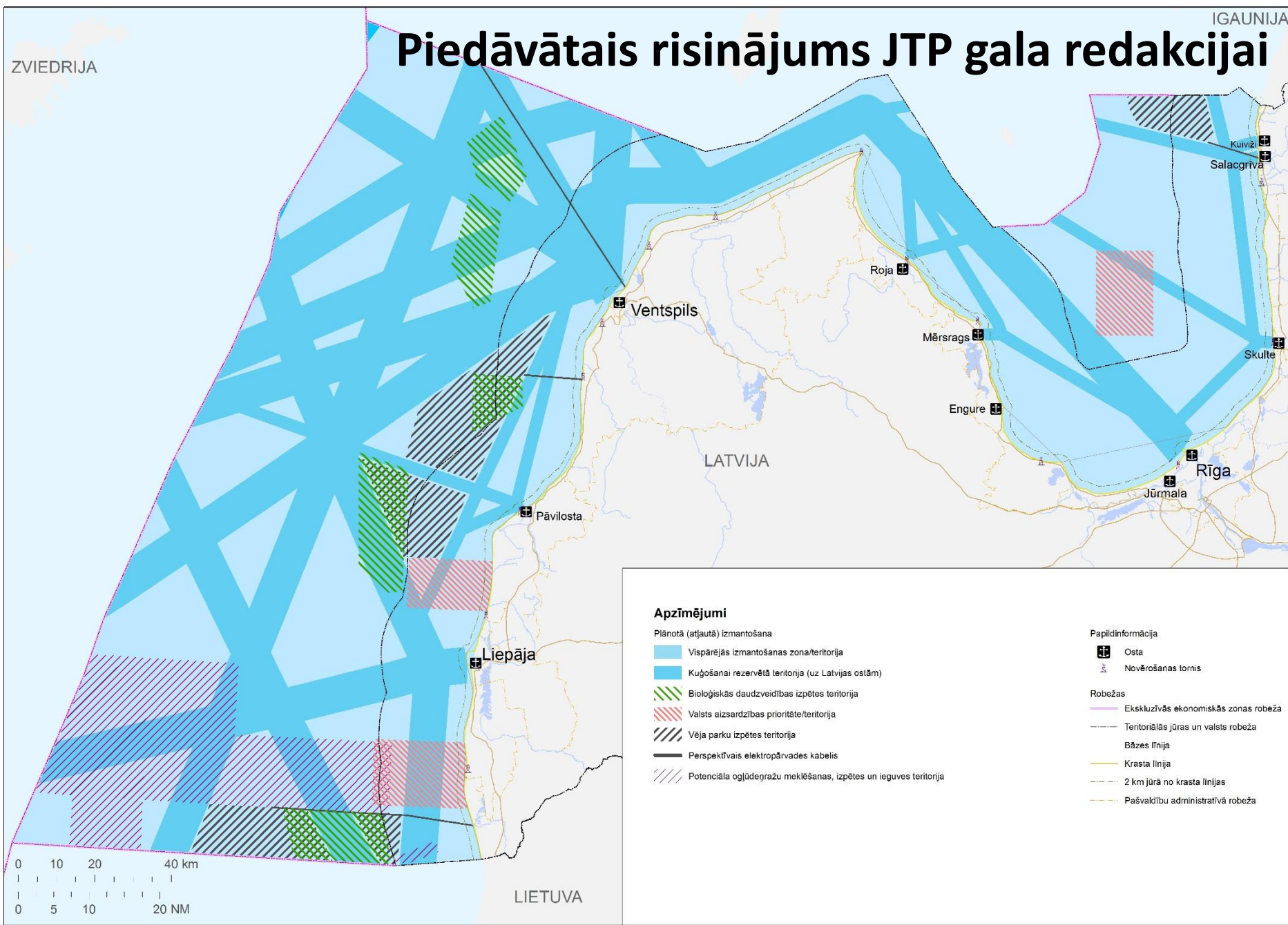
- Izobāta
- Ūdenstece
- Ūdenstilpe
- Zeme
- Baltijas jūra



LIETUVA

# Piedāvātais risinājums JTP gala redakcijai

ZVIEDRIJA



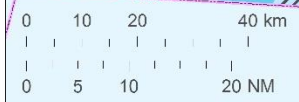
### Apzīmējumi

Plānotā (atļautā) izmantošana

- Vispārējās izmantošanas zona/teritorija
- Kuģošanai rezervētā teritorija (uz Latvijas ostām)
- Bioloģiskās daudzveidības izpētes teritorija
- Valsts aizsardzības prioritāte/teritorija
- Vēja parku izpētes teritorija
- Perspektīvais elektropārvades kabelis
- Potenciāla ogļdeņraža meklēšanas, izpētes un ieguves teritorija

Papildinformācija

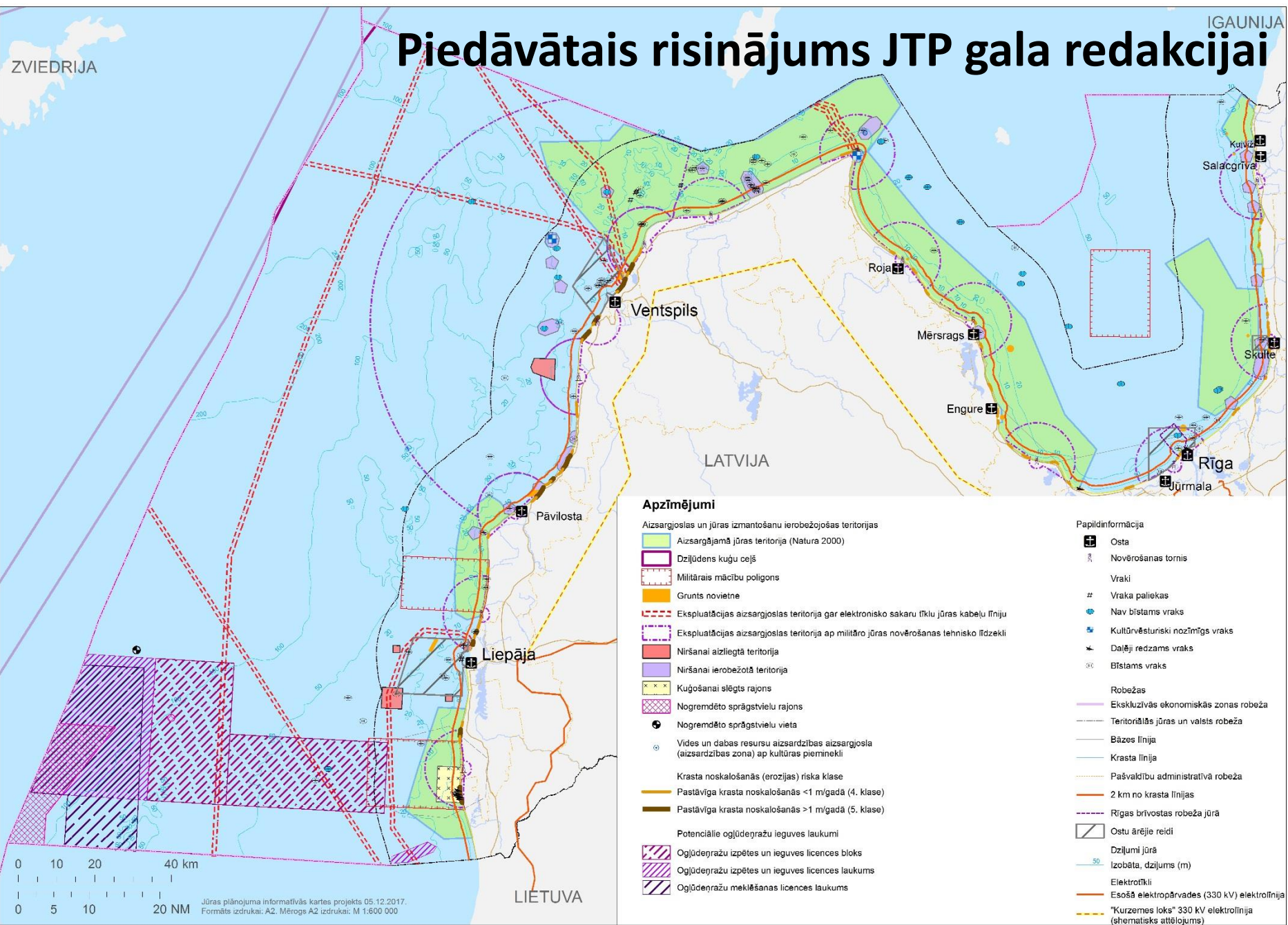
- ✈ Osta
- Novērošanas tornis
- Robežas**
- Ekskluzīvās ekonomiskās zonas robeža
- Teritoriālās jūras un valsts robeža
- Bāzes līnija
- Krasta līnija
- 2 km jūrā no krasta līnijas
- Pašvaldību administratīvā robeža



LIETUVA

# Piedāvātais risinājums JTP gala redakcijai

ZVIEDRIJA



## Apzīmējumi

- Aizsargosias un jūras izmantošanu ierobežojošas teritorijas**
- Aizsargājamā jūras teritorija (Natura 2000)
  - Dzīvudens kuģu ceļš
  - Militārais mācību poligons
  - Grunts novietne
  - Eksploataācijas aizsargosias teritorija gar elektronisko sakaru tīklu jūras kabelu līniju
  - Eksploataācijas aizsargosias teritorija ap militāro jūras novērošanas tehnisko līdzekli
  - Niršanai aizliegtā teritorija
  - Niršanai ierobežotā teritorija
  - Kuģošanai slēgts rajons
  - Nogremdēto sprāgstvielu rajons
  - Nogremdēto sprāgstvielu vieta
  - Vides un dabas resursu aizsardzības aizsargosias (aizsardzības zona) ap kultūras pieminekli
- Krasta noskalošanās (erozijas) riska klase**
- Pastāvīga krasta noskalošanās <1 m/gadā (4. klase)
  - Pastāvīga krasta noskalošanās >1 m/gadā (5. klase)
- Potenciālie ogļūdeņražu ieguves laukumi**
- Ogļūdeņražu izpētes un ieguves licences bloks
  - Ogļūdeņražu izpētes un ieguves licences laukums
  - Ogļūdeņražu meklēšanas licences laukums

- Papildinformācija**
- Osta
  - Novērošanas tornis
  - Vraki
  - Vraka paliekas
  - Nav bīstams vraks
  - Kultūrvēsturiski nozīmīgs vraks
  - Daļēji redzams vraks
  - Bīstams vraks
- Robežas**
- Ekskluzīvās ekonomiskās zonas robeža
  - Teritoriālās jūras un vaists robeža
  - Bāzes līnija
  - Krasta līnija
  - Pašvaldību administratīvā robeža
  - 2 km no krasta līnijas
  - Rīgas brīvdostas robeža jūrā
  - Ostu ārējie reidi
  - Dzļumi jūrā
  - Izobāta, dziļums (m)
  - Elektrotīkli
  - Esošā elektropārvades (330 kV) elektrolīnija
  - "Kurzemes loks" 330 kV elektrolīnija (shematiskais attēlojums)

0 10 20 40 km  
0 5 10 20 NM

Jūras plānojuma informatīvās kartes projekts 05.12.2017.  
Formāts izdrukai: A2. Mērogs A2 izdrukai: M 1:600 000

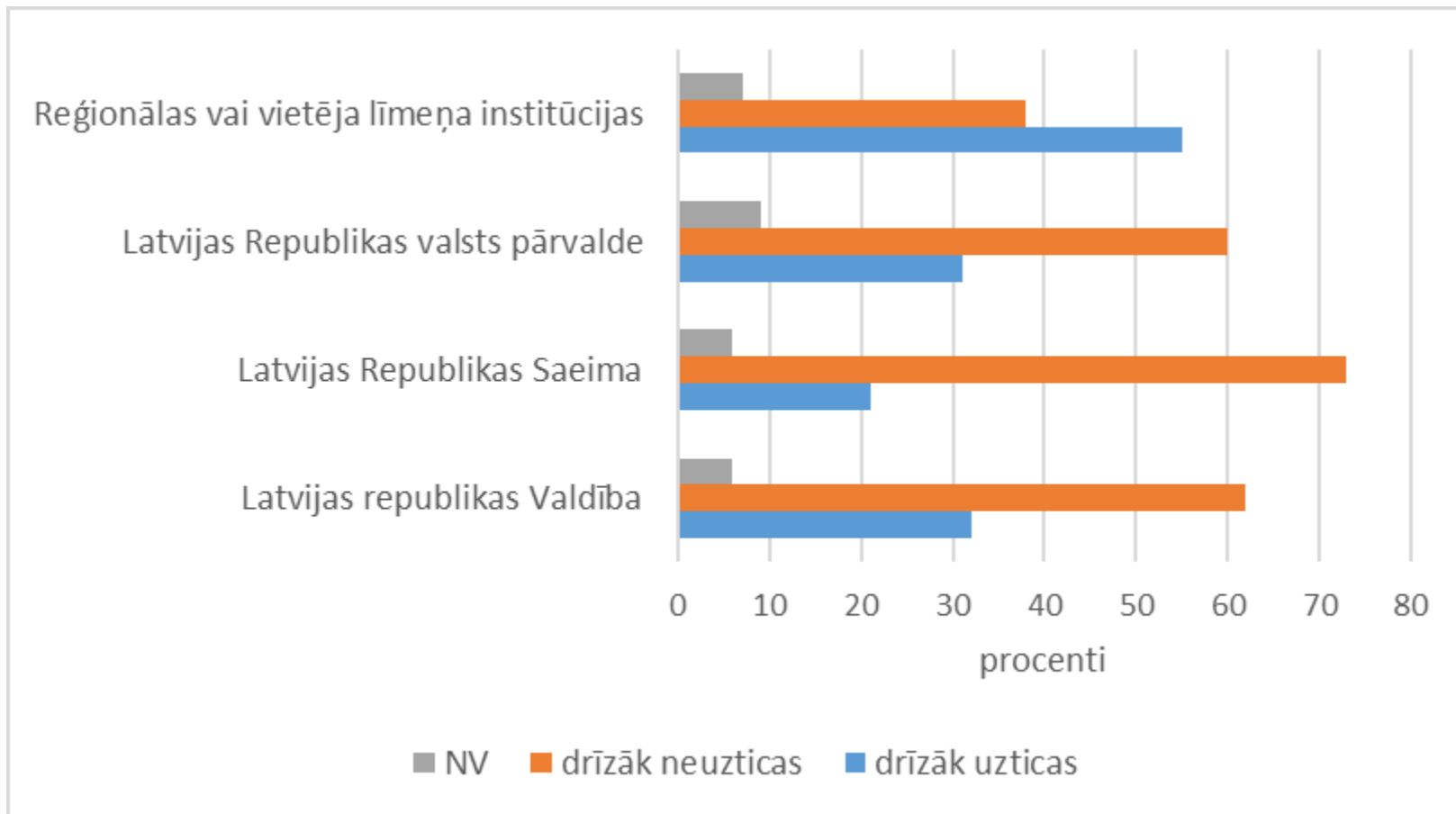
LIETUVA

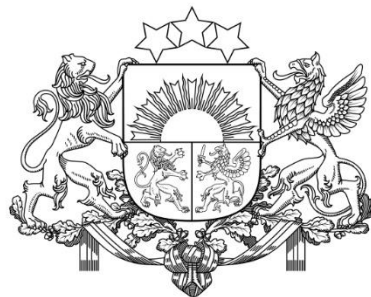


Vides aizsardzības un  
reģionālās attīstības  
ministrija

## Uzticēšanās institūcijām Latvijā

Avots: Standarta Eurobarometrs 86, Nacionālais ziņojums Latvija, 2016.  
WinWind projekts





Vides aizsardzības un  
reģionālās attīstības  
ministrija

Paldies par uzmanību!

[inguna.urtane@varam.gov.lv](mailto:inguna.urtane@varam.gov.lv)