



*Vai pašreizējā autoceļu  
plānošanas un finansēšanas  
politika ir ilgtspējīga*

*A.Salmiņš –LPS*

*Tautsaimniecības komiteja*

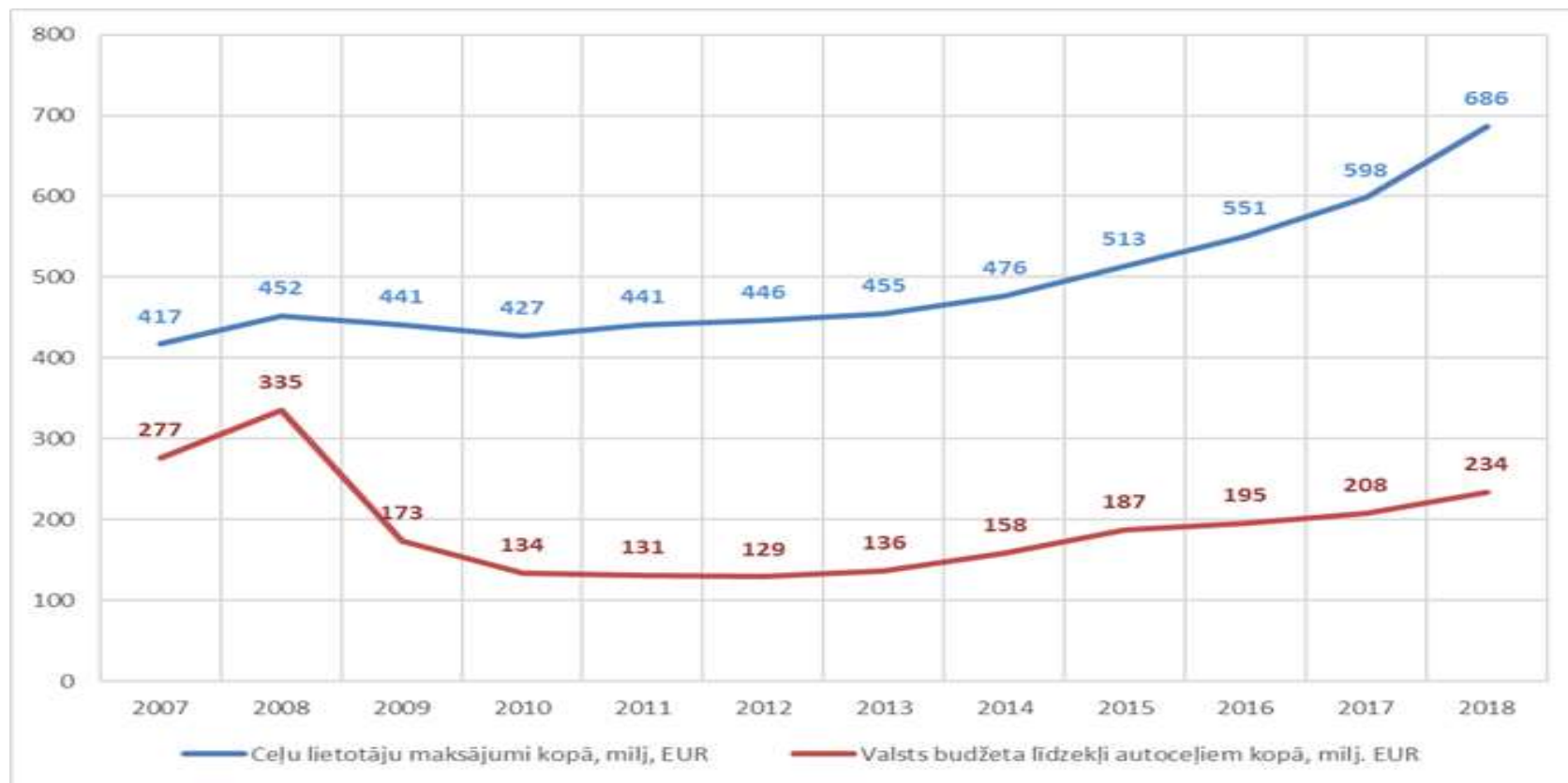


## *Vai autoceļu nozarē ir krīzes situācija ?*

- *Vairāk nekā 10 gadus Autoceļu likums netiek pildīts, jo budžetā tiek noteikts citādi*
- *Valsts vietējo un pašvaldību autoceļu stāvoklis turpina pasliktināties*
- *Nepildās NAP, TAP un Valsts autoceļu programma*
- *Finansējums pašvaldību autoceļiem un ielām ir par pusi mazāks nekā dižkibeles laikā*
- *Palielinās disproporcijas valsts un pašvaldību ceļu finansējumā*
- *Finansējuma trūkums tiek aizstāts ar papildus regulējumu kvalitātes un uzraudzības prasībās , radot nepamatotu normatīvismu*
- *Mūsu konkurentsipēja ES samazinās*

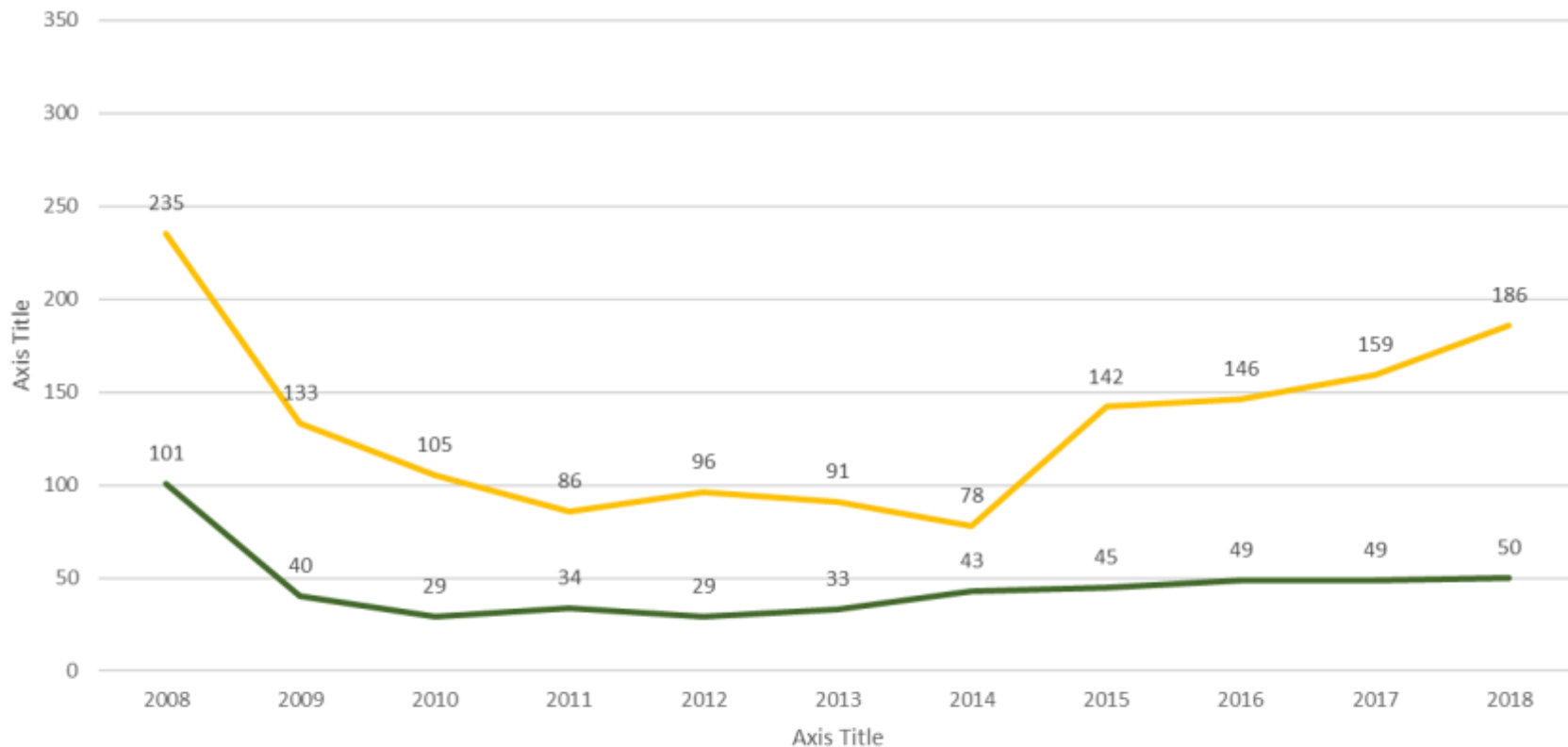


## Ceļu lietotāju maksājumi un finansējums autoceļiem





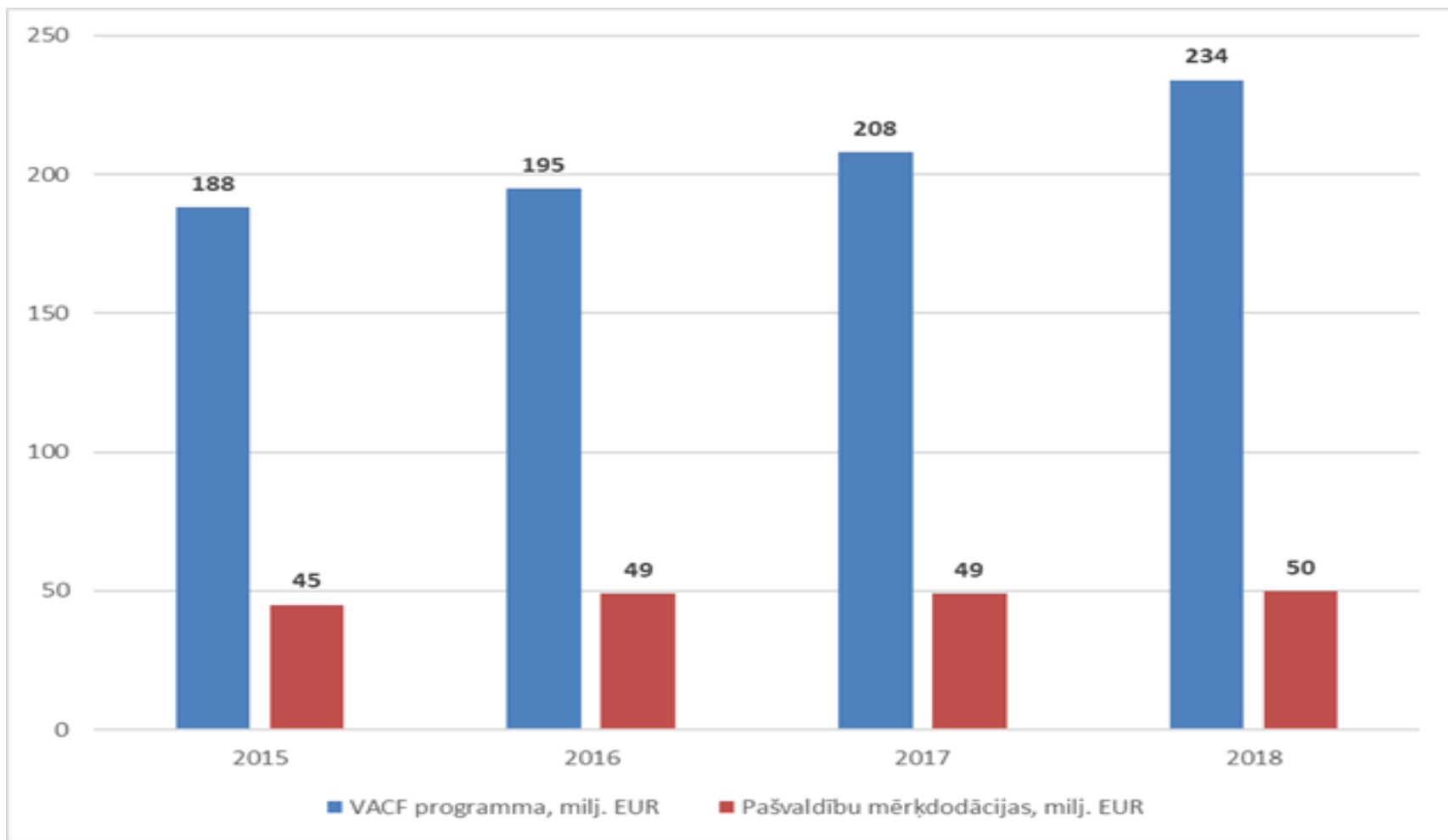
## Finansējums valsts un pašvaldību autoceļiem



— Finansējums valsts autoceļiem milj. Euro — Mērķdotācijas pašvaldībām milj.euro



## Disproporcijas starp valsts un pašvaldību finansējumu





# Pašvaldību autoceļi

- 83 % pašvaldību autoceļu veido grants segums, 41, 8 % sliktā stāvoklī
- Kopgarums 30183km, no tiem 29053 grants segums
- Pašvaldību ceļu izmantošana ir tieši saistīta ar NAP uzdevumu - nodrošināt priekšnoteikumus uzņēmējdarbības veicināšanai un jaunu darba vietu radīšanai
- Cilvēkresursu piesaistes līdzeklis, cilvēki laukos paliek dārgāki, pakalpojumi tālāki
- Tiem ir pavisam cita funkcionāla nozīme, kas saistīti ar uzņēmējdarbību, sociālo sfēru, tūrismu.



# Pašvaldību autoceļi

Autoceļi	Asfaltēti km	Grantētie ceļi km	Kopā km	Sliktā tehniskā stāvoklī	Piesaistot ES finansējumu tiks sakārtoti
	1019	29630	30649	41.8 %	4.9%

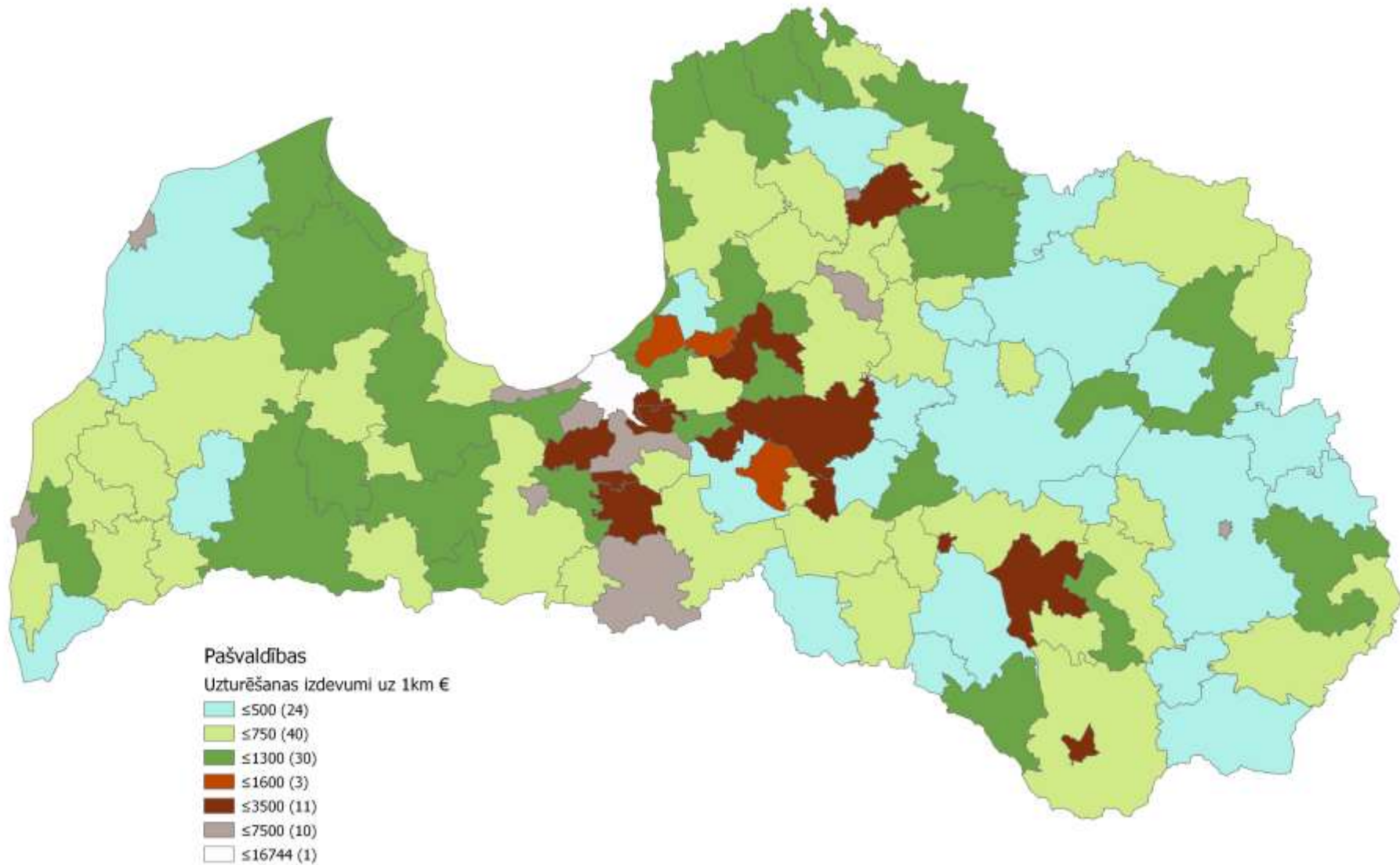


# Autoceļi plānošana

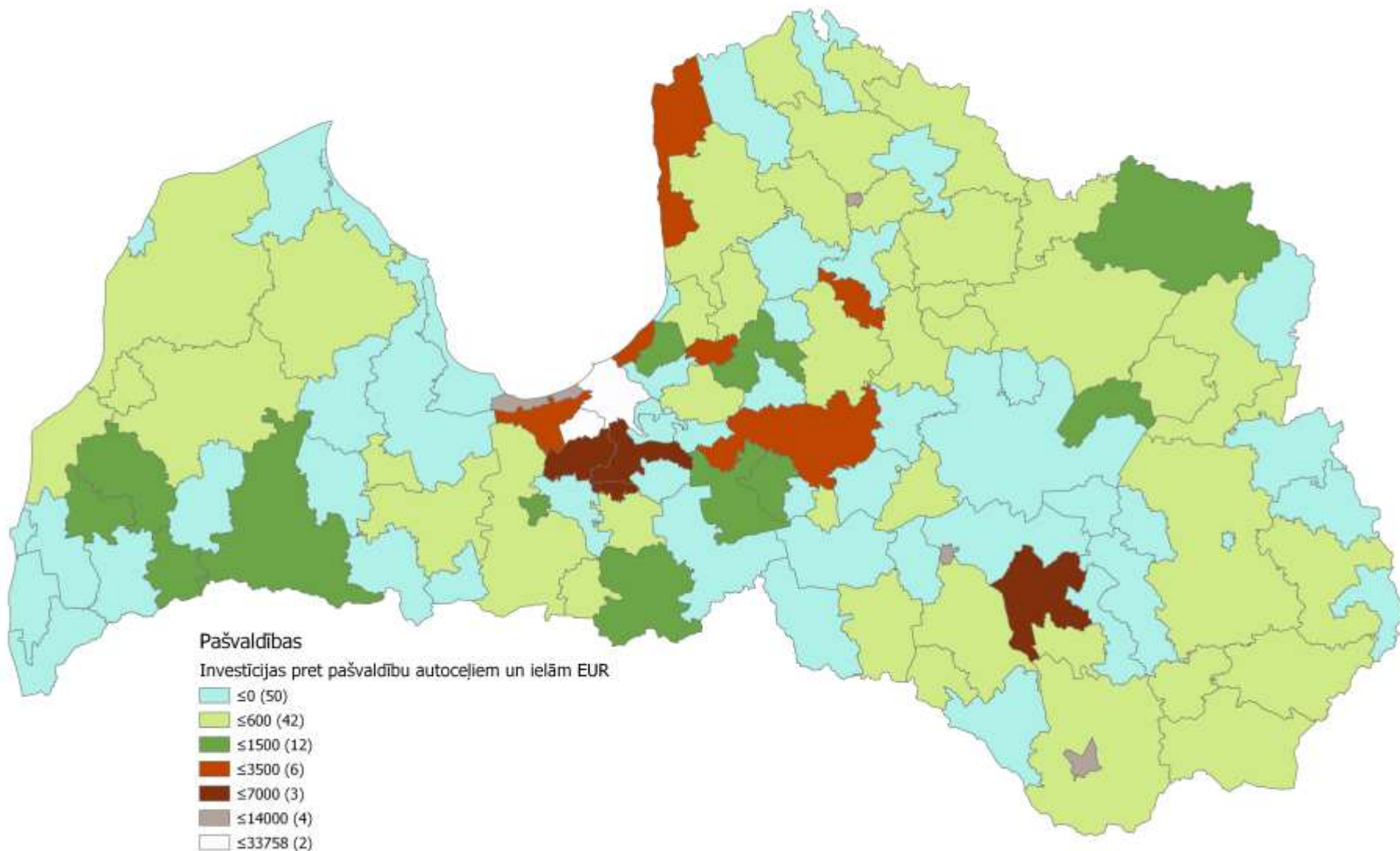
- *Vai plānojot autoceļu attīstību tiek ievērojot ekonomiskās, ekoloģiskās un sociālās attīstības tendences, valsts un pašvaldību intereses un par pamatu izvirzot reģionu vienlīdzīgas attīstības principu*
- *Nacionāla līmeņa attīstības plānošanas dokumentos nav definēti mērķi un uzdevumi, kas veicinātu pašvaldību ceļu un ielu attīstību.*
- *Nav definēta finanšu nepieciešamība 1 km pašvaldību autoceļu un ielu uzturēšanai.*
- *Izglītības un veselības reformas nav saistītas ar autoceļu nozares finansējumu*
- *Vai iespējams plānot, ja valstī nav statistikas par autoceļu finansējumu , uzturēšanu, tehnisko stāvokli, investīciju analīzes*



## Uzturēšanas izdevumi uz 1km 2016. gadā EUR



# Investīcijas pret pašvaldību autoceļiem un ielām 2016. gadā EUR





# Kartes

*Uzturēšanas izdevumi uz 1 km 2016. gadā EUR*

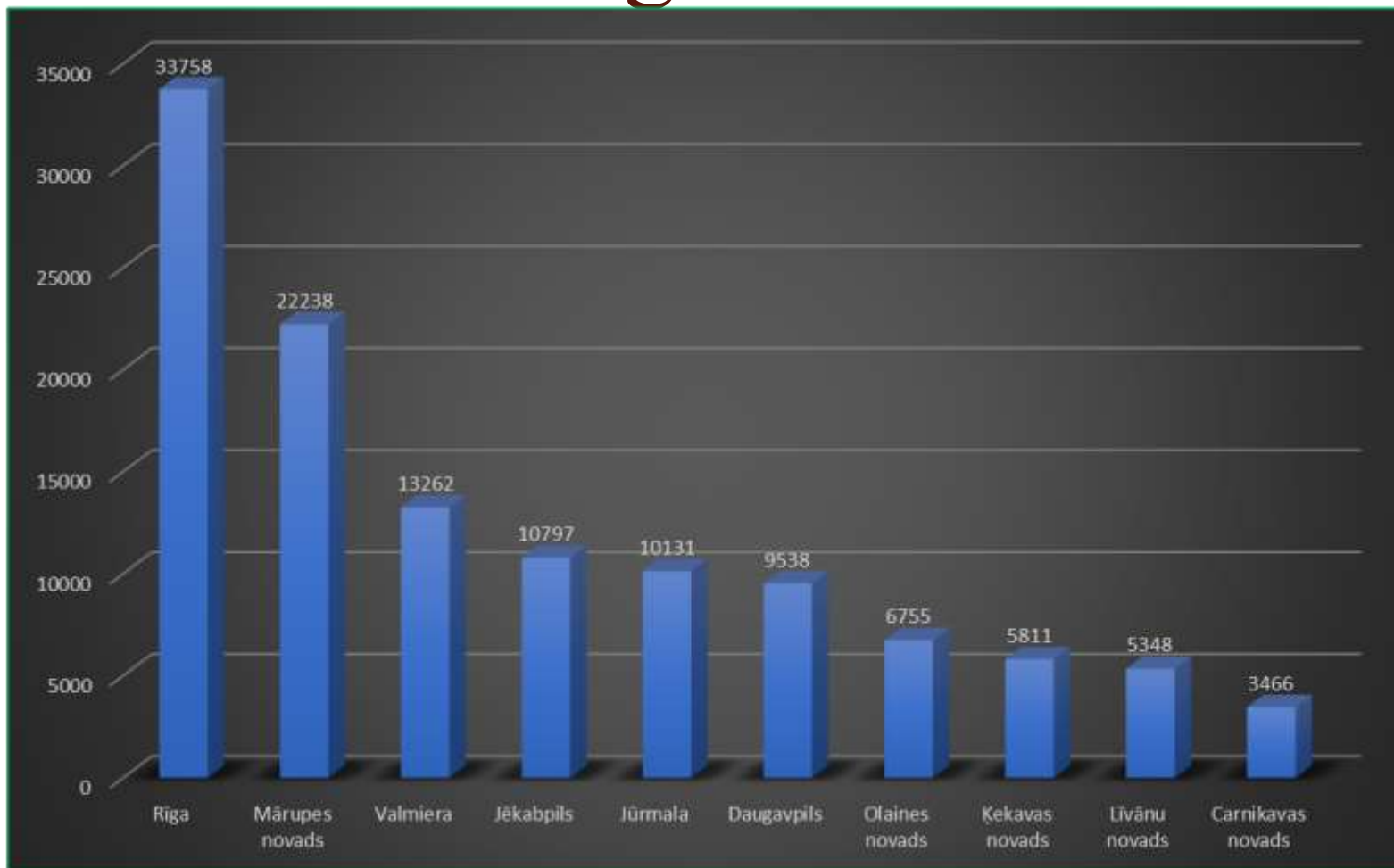
<https://arcg.is/14f4KP>

*Investīcijas pret pašvaldību autoceļiem un ielām 2016. gadā*

<https://arcg.is/frizf>

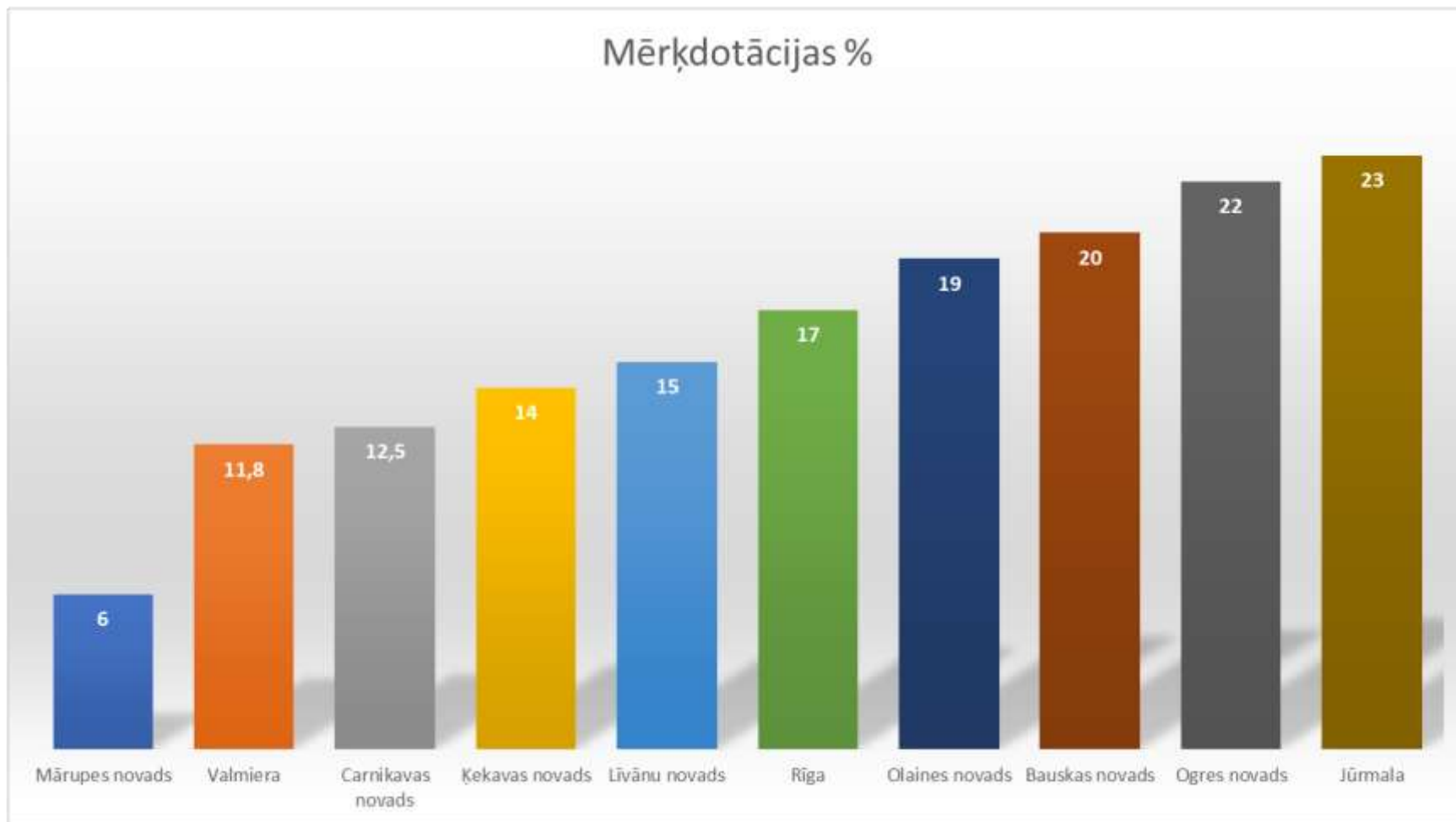


# Līdzekļi attīstībai uz 1km 2016. gadā





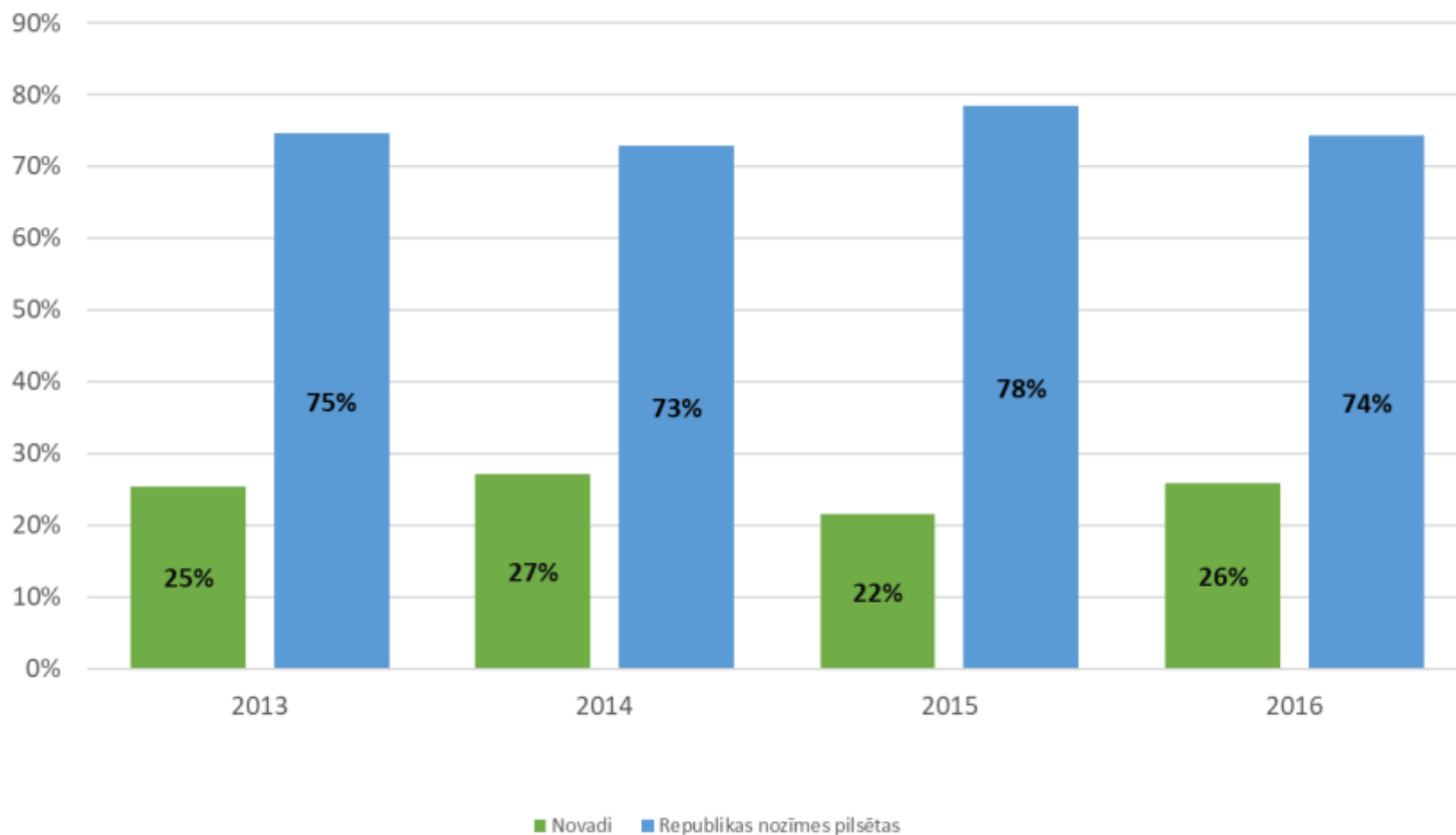
## Mērķdotāciju īpatsvars pret visām izmaksām – 2016. gadā







# Izdevumi attīstībai proporcijas





# Pārraudzība un uzraudzība

- A/S « Latvijas valsts ceļi - veic pašvaldību autoceļu **uzturēšanas pārraudzību** saskaņā ar deleģēšanas līgumu.
- Būvniecības valsts kontroles birojs veic **būvdarbu uzraudzību** virs **būvdarbu līgumcenas 1.5 miljoni eiro**
- LAD, VARAM, CFLA, Valsts atbalsta komercdarbības uzraudzība, - ES aktivitātēs
- Valsts kontrole
- «Aizliegtais paņēmiens» - Jēkabpils pilsētā
- **Būvuzraudzība** – Būvniecības likumā noteikt precīzu atbildību (par katru procesu ir viens civiltiesiski atbildīgais), **Būvuzraudzības veicējs** ir atbildīgs par būvuzraudzības līgumu prasību izpildi, ekspertīzes atzinuma saturu un tajā ietverto secinājumu pamatotību
- Civiltiesiskās apdrošināšanas nodrošināšana
- Mēģinājumi uzlikt pasūtītājam atbildību par visiem būvniecības procesa laikā trešajām personām nodarītajiem zaudējumiem

Jāpanāk vienots ar Satiksmes ministriju viedokli – par koplietošanas ceļu un ielu, kas nav valsts vai pašvaldību īpašumā, uzturēšanu pienācīgā stāvoklī, kā arī inženierkomunikāciju izveidi zem šiem ceļiem un ielām.  
**definējums – «koplietošanas ceļš vai iela»**



# Sagaidāmais rezultāts – pildot valsts institūciju uzraudzības prasības







## Kas būtu jādara

- *Autoceļu fonda atjaunošana*
- *Valsts investīciju programma valsts vietējo autoceļu sakārtošanai*
- *Pašvaldību mērķdotāciju politikas maiņa .*
- *Likvidējams normatīvisms pašvaldību autoceļu uzraudzībā*
- ***Autoceļu ar zemu intensitāti klasifikācijas maiņa dodot iespējas tos izmantot:***
  - *kā komercdarbības infrastruktūra un ilgtspējīgas komercdarbības izveides līdzeklis*
  - *kā tūrisma attīstības līdzeklis*
  - *kā sociālā funkciju*
  - *kā iespēju nodot šādus autoceļus privātīpašumā*
  - *šie ceļi ir obligāti slēdzami šķīdoņa laikā*

*Esošais autoceļu blīvums nav trūkums, tā ir priekšrocība, kas būtu jāizmanto*