

Liepāja

Civilā aizsardzības Liepājā

08.05.2026

Civilā aizsardzība — tādu organizatorisku, inženiertehnisku, ekonomisku, finansiālu, sociālu, izglītojošu un zinātnisku pasākumu kopums, kurus īsteno **valsts un pašvaldību institūcijas un sabiedrība**, lai nodrošinātu cilvēku, vides un īpašuma drošību, kā arī īstenotu atbilstošu rīcību katastrofas un katastrofas draudu gadījumā*

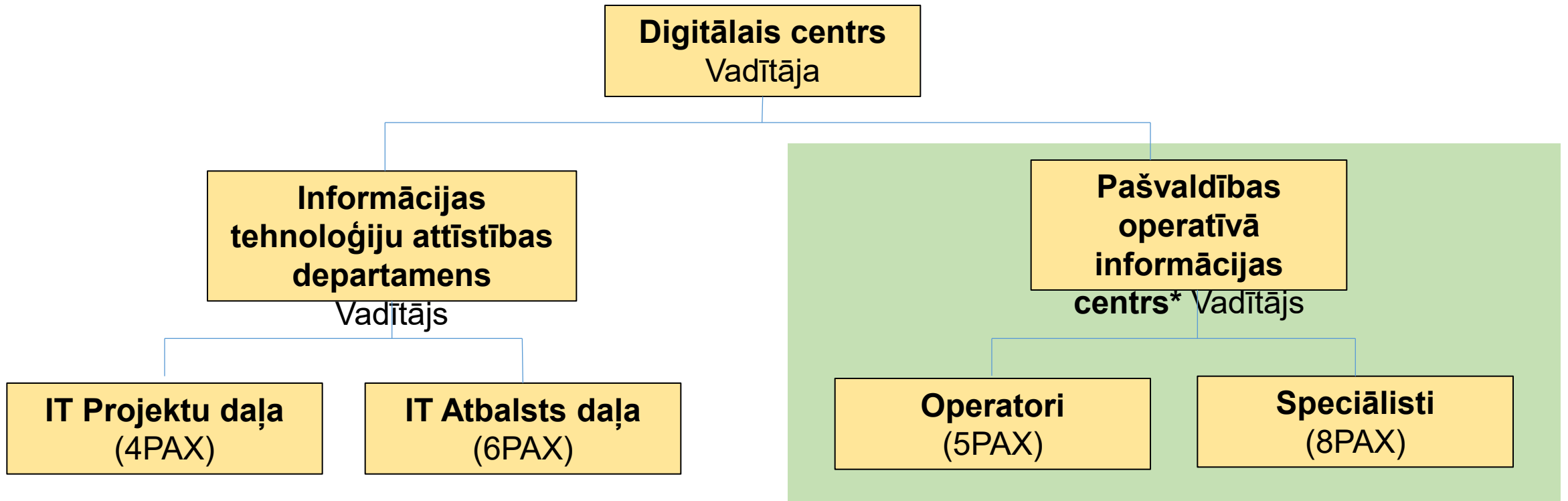
*Civilās aizsardzības un katastrofas pārvaldīšanas likums

Normatīvie akti, kas uzliek par pienākumu pašvaldībai veikt CA funkcijas

- Nacionālās drošības likums
- Civilās aizsardzības un katastrofas pārvaldīšanas likums
- Par ārkārtējo situāciju un izņēmuma stāvokli
- Mobilizācijas likums
- Pašvaldību likums
 - MK Noteikumi par mobilizējamo civilās aizsardzības formējumu veidošanas kārtību un finansējumu
 - MK Noteikumi par civilās aizsardzības plānu struktūru un tajos iekļaujamo informāciju
 - MK Noteikumi par iedzīvotāju nodrošināšanu ar pirmās nepieciešamības precēm valsts apdraudējuma gadījumā
 - MK Noteikumi par iedzīvotāju nodrošināšanu ar pārtiku valsts apdraudējuma gadījumā
 - Par uzņemošās valsts atbalsta nodrošināšanu

Pieredze citās pašvaldībās-Jelgava

Sabiedriskās kārtības uzraudzība/Zvanu centrs/CA/Datu aizsardzība/Kiberdrošība



*14 darbinieki

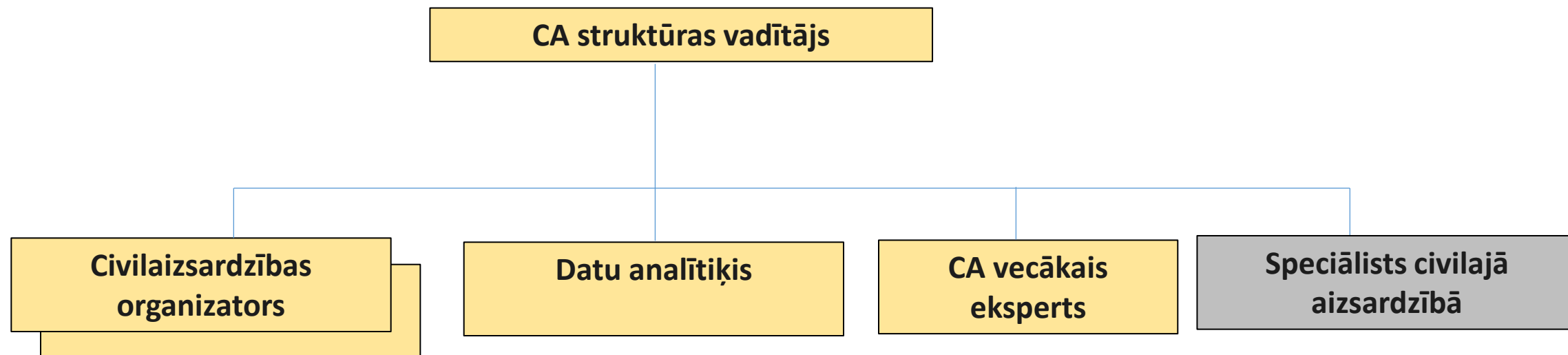
Pieredze - Jelgava

POIC izveidota 2016. g.:

- 500 video novērošanas kabeļi (daļa ar AI) un 140km optiskie kabeļi
- Ūdens sūkņi un sensori pilsētā
- Stacionārie ģeneratori
- Serveri (UPS)
- IP telefoni
- STARLINC (šobrīd iepērk)
- Droni
- POIC ēkas remonts
- POIC aprīkojums (datori, monitori, pārvietojami ģeneratori, auto, piekabe u.c.)

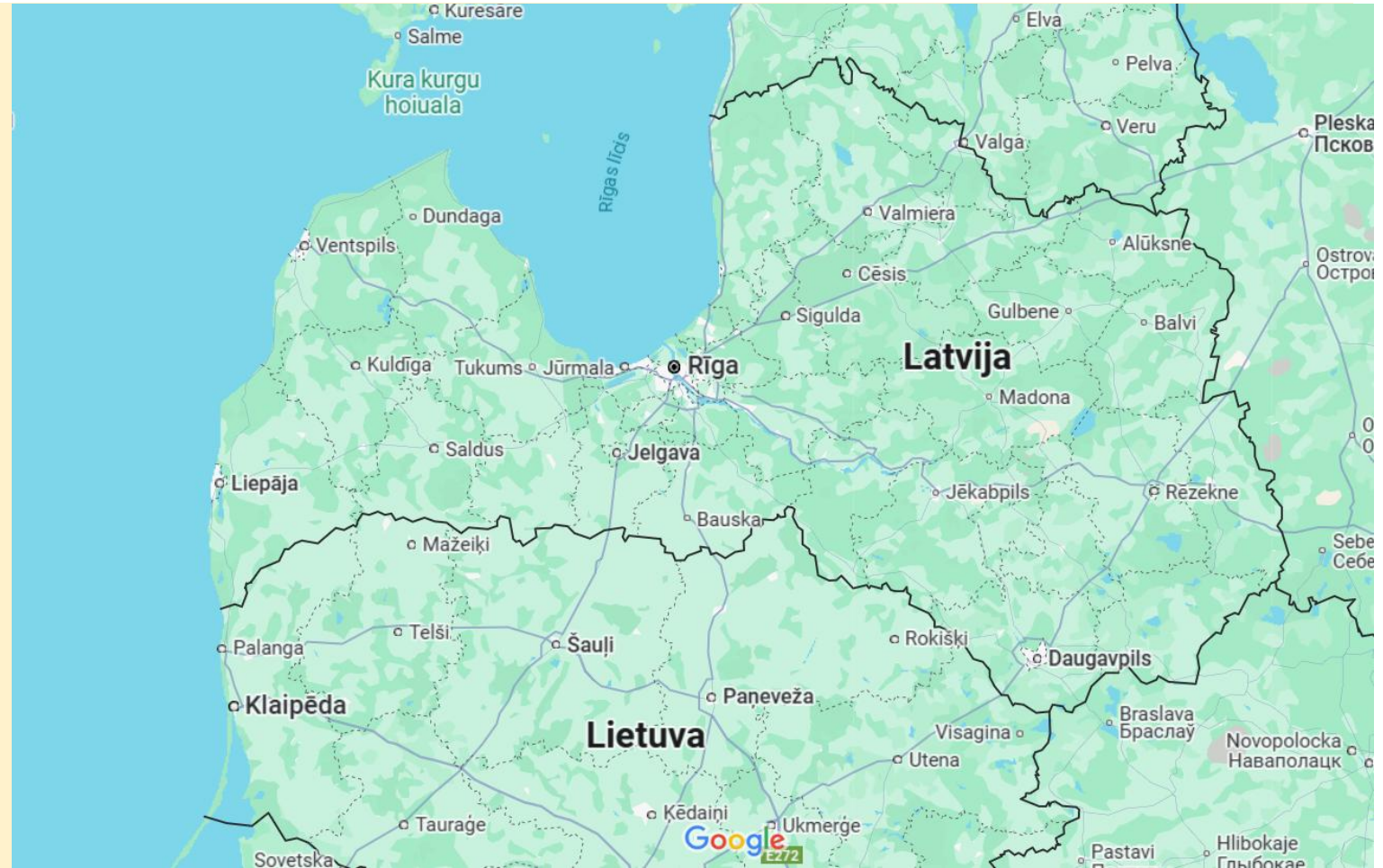
POIC budžets – 300 000 EUR/gadā

CA daļas Organizatoriskais Modelis



Apdraudējums

- Vispārējā situācija
- Karadarbības ietekme uz Liepāju
- Bēgļi
- Krīzes laika loģistika un UVA



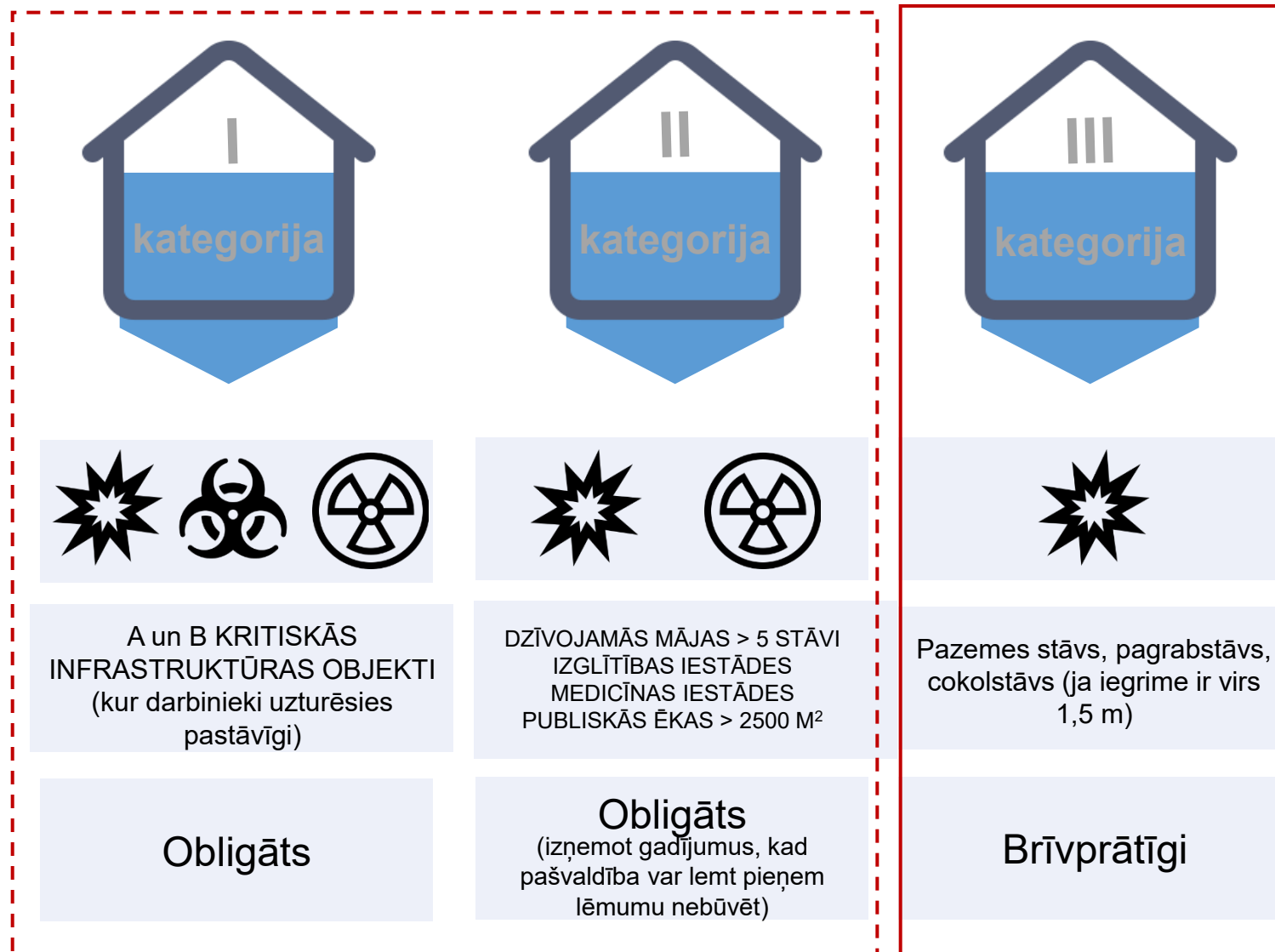
Apdraudējums civiliedzīvotājiem

Ierocis	Sprāgstvielu daudzums	Iznīcinātie stāvi (tieša trāpījuma gadījumā uz jumta)	Lidojuma ilgums 400 km attālumā*
Iskander-M	480–700 kg	5–7 stāvi	~3 min 42 sek
Kinzhal	500 kg	6–8 stāvi	~6 min
Kalibr	450–500 kg	3–5 stāvi	~26 min 40 sek
Shahed-136	40–50 kg	1–2 stāvi	~2 stundas 6 min

*Karaļauči /2



Patvertes



Attiecas uz jaunbūvēm (būvējot ar 2027.gadu)

Attiecas uz esošām būvēm

III kategorijas patvertnes



iedzīvotāju informēšana



Latvijas
Radio



LATVIJAS TELEVĪZIJA

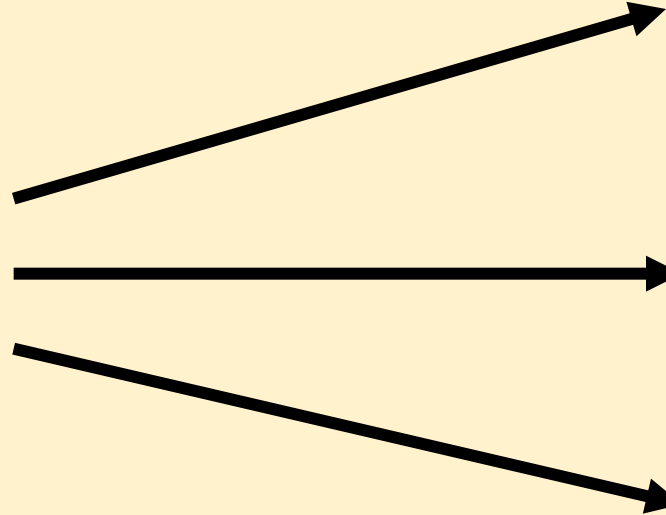
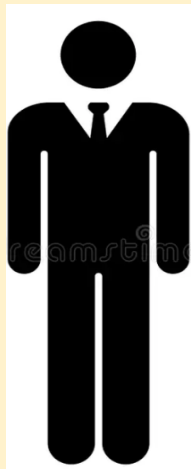
LETA



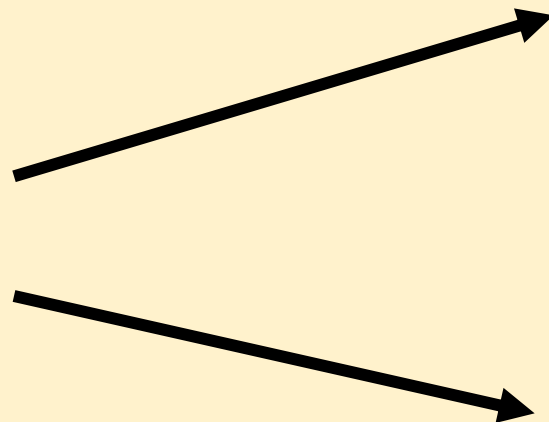
<https://www.liepaja.lv/>



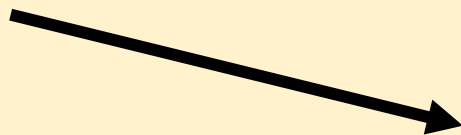
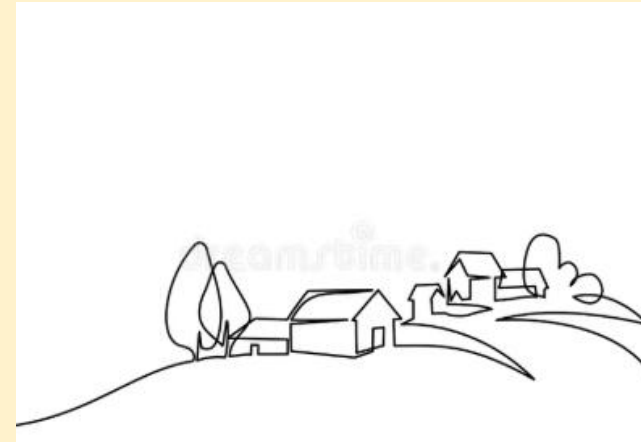
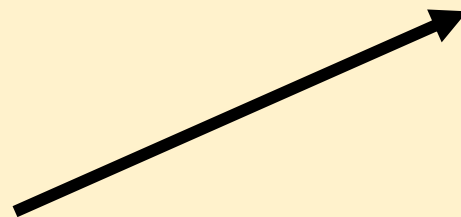
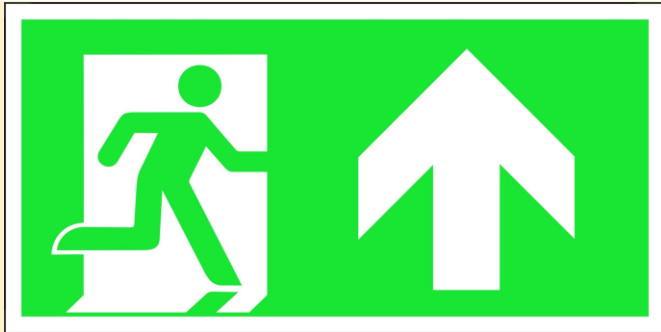
Ko darīt militāra apdraudējuma gadījumā?



Ko darīt militāra apdraudējuma gadījumā?



Evakuācija



Iedzīvotājiem un cilvēkiem ar īpašajām vajadzībām evakuācijas transporta saraksts

Resursu nosaukums	Sēdvietu skaits (bez šofera)	Pārvaldītājs, telefona numurs
Liepājas pilsētas domes Sociālais dienests		
VW KOMBI 8 (var pārvadāt 1 personu ratiņkrēslā + 4 vietas)	5	
VW KOMBI 8 (var pārvadāt 1 personu ratiņkrēslā + 4 vietas)	5	
Biedrība "LATVIJAS PIRMĀS PALĪDZĪBAS VIENĪBA"		
Specializētais medicīnas transports(var pārvadāt 1 guļošu, 1 sēdošu pacientu ratiņkrēslā, 2 personas bez kustību ierobežojumiem)	4	
Kāpņu pacelājs - nestraigājošu personu evakuācijai daudzstāvu ēkās		
KOPĀ LIEPĀJAS VALSTPILSĒTĀ:	14	
<u>DIENVIDKURZEMES NOVADS</u>		
Dienvidkurzemes novada Sociālais dienests		
VW Transporter (reģ.Nr.HP 8746)	1	
VW Caddy (reģ.nr.JN 6490)	1	
VW SHARAN 2.0 TDI (reģ.nr.JA 6934)	1	
Vieglā medicīniskā automašīna VW-LT28 ar aprīkojumu reģistrācijas numurs FN 8125	1	
KOPĀ DIENVIDKURZEMES NOVADĀ:	4	

Uzdevumi pašvaldībām sistēmiskā krīzē

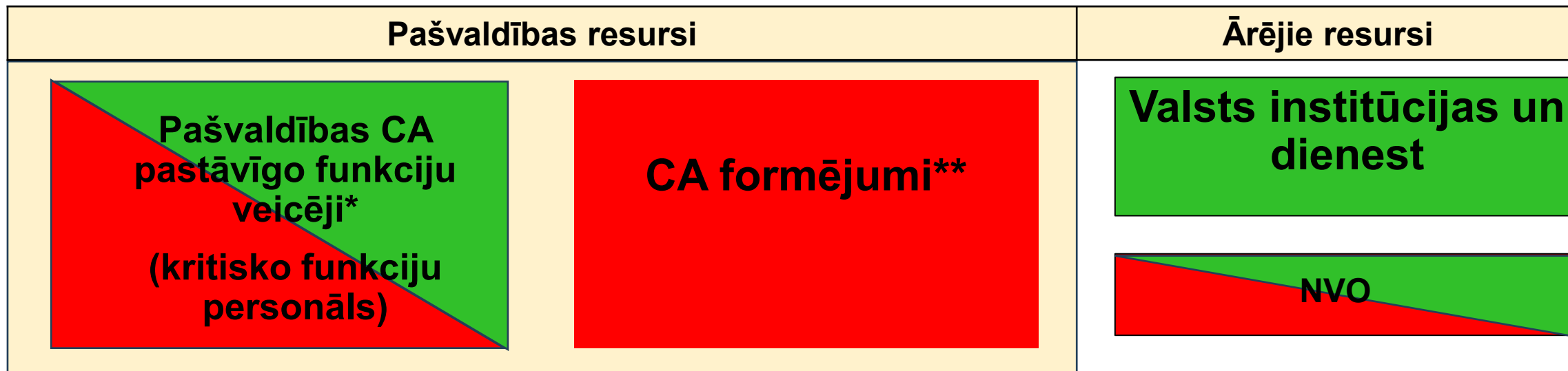
Krīzes laika uzdevumi pašvaldībām kas tiek veikti miera laikā:

- Pamatvajadzību nodrošināšana :
 - Ūdens apgāde un kanalizācija,
 - Siltumenerģijas nodrošināšana,
 - Medicīniskā palīdzība un veselības aprūpe,
 - Atkritumu izvešanu
- Cilvēku, vides un īpašuma drošības nodrošināšana

Papildus krīzes laika uzdevumi pašvaldībām:

- Evakuācijas organizācija
- Pārtikas un PNP sadale
- Atbalsta sniegšana NBS

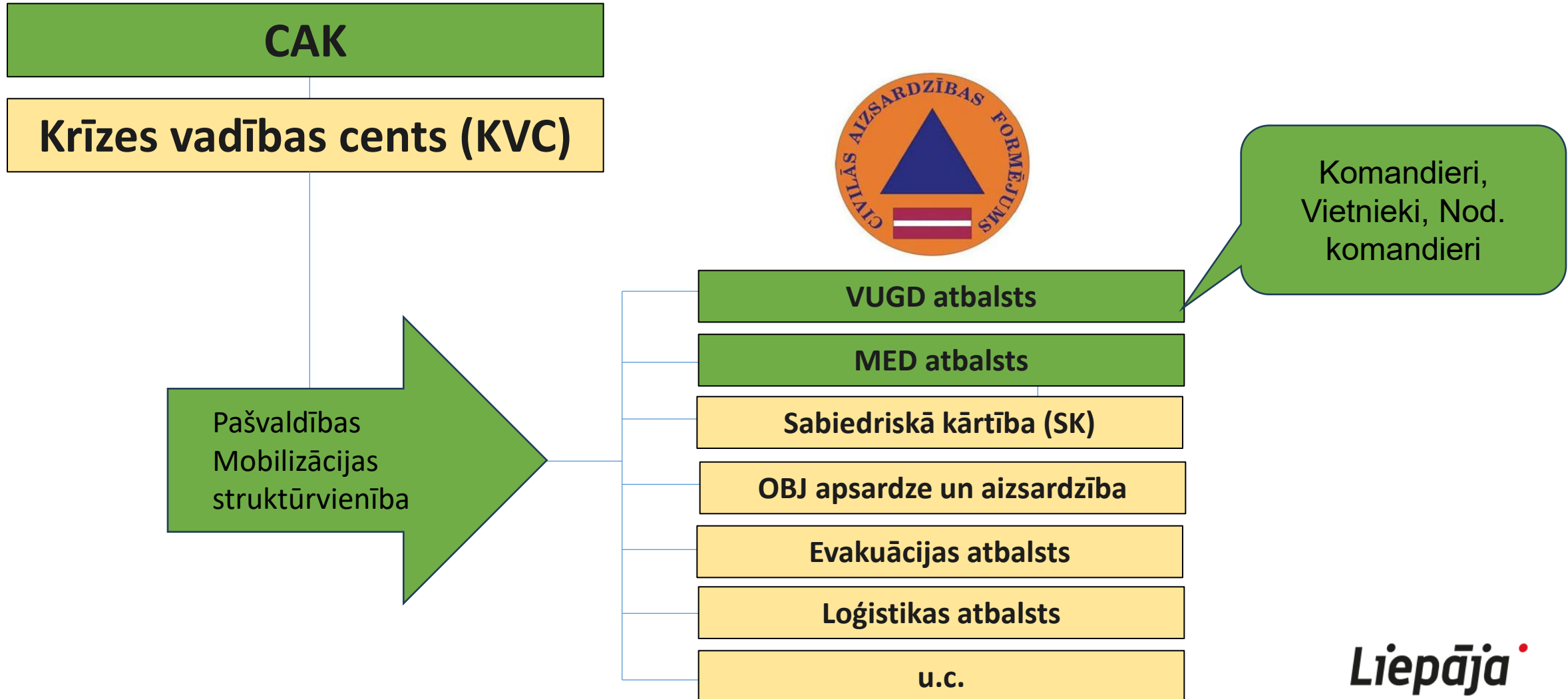
Pašvaldības krīzes pārvarēšanas resursi



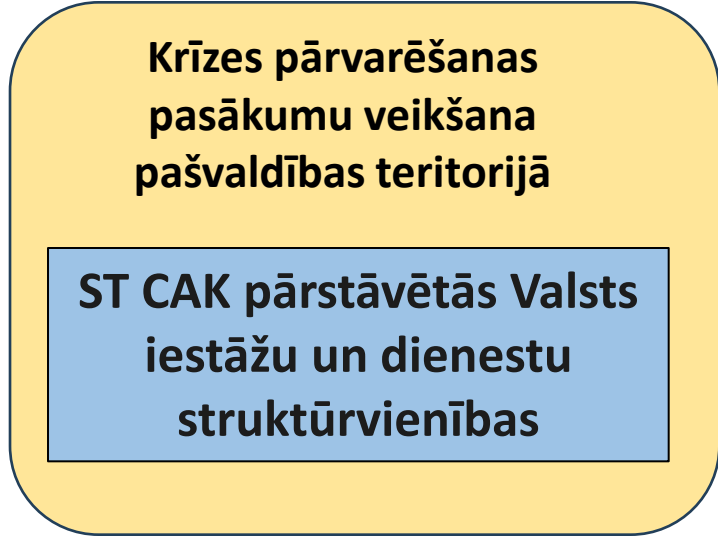
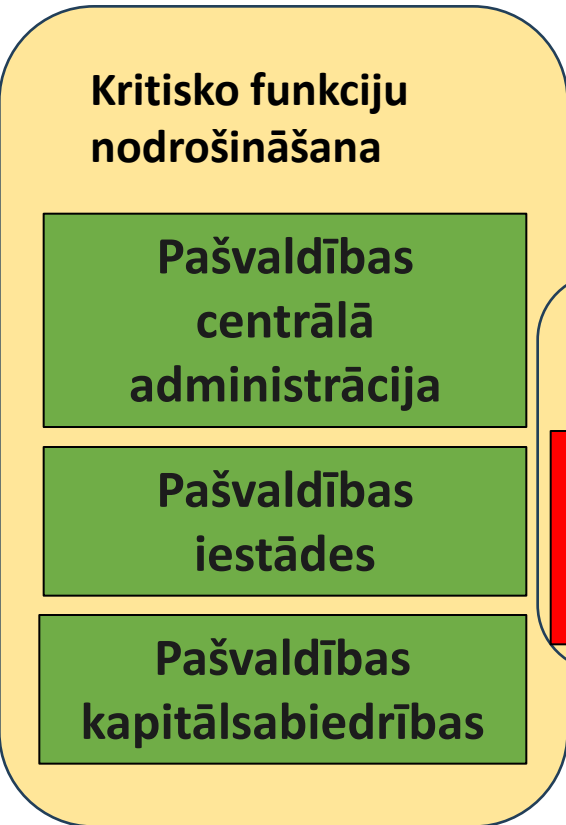
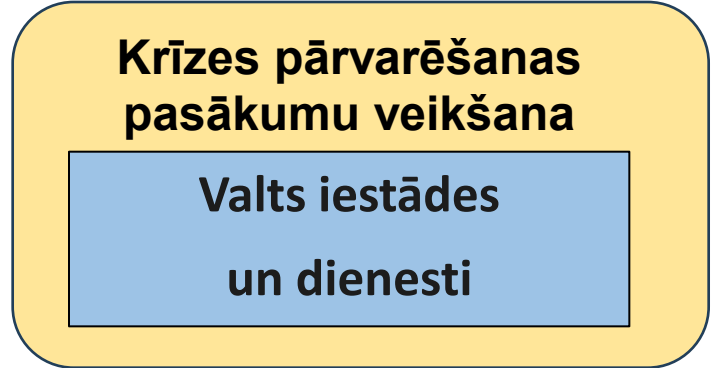
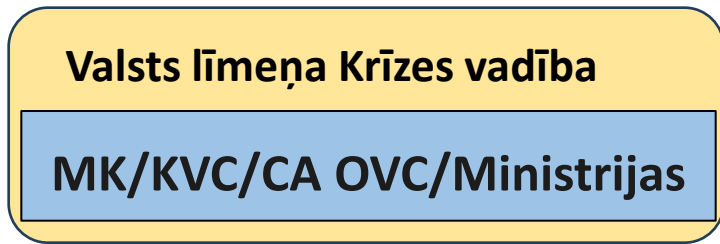
***CA pastāvīgo funkciju veicēji** – pašvaldības iestādes, kapitālsabiedrības un aģentūras, kas nodrošina kritisko pakalpojumu nepārtrauktību (ūdensapgāde, veselības aprūpe, siltumapgāde, atkritumu savākšana u.c.).

****CA formējumi** – papildspēki no pašvaldības struktūrām, sabiedriskajām organizācijām un brīvprātīgajiem, kuri krīzes laikā pārņem uzdevumus, ko pastāvīgo funkciju veicēji nevar nodrošināt pilnā apjomā.

Krīzes pārvaldība pašvaldības līmenī



CA Krīzes laika struktūra



Kritiskās infrastruktūras apzināšanas, darbības nepārtrauktības, drošības un noturības pasākumu plānošanas, īstenošanas un incidentu paziņošanas kārtība



2026. gada 13. janvāra Ministru kabineta noteikumi Nr. 10
«Kritiskās infrastruktūras apzināšanas, darbības
nepārtrauktības, drošības un noturības pasākumu plānošanas,
īstenošanas un incidentu paziņošanas kārtība»



Liepāja

Pašvaldības pilotprojekts

Situācija:

- Normatīvie akti nav sakārtoti
- Resursi nav paredzēti
- Dažāda izpratne par CA pašvaldībās

Liepājas CA pārstāvji:

- Dalība semināros
- Dalība IeM Sprintā
- Sadarbība ar LPS un prezentācijas KVC un IeM
- Koordinācija ar NBS
- IeM rosinājums – Pilotprojekts Pašvaldības krīzes laika struktūras izveide



Sistēmiska krīze – cita realitāte

- Izņēmuma stāvoklis / mobilizācija
- MK rīkojums
- Pašvaldībām jānodrošina krīzes laika (pamata un papildu) uzdevumu izpilde
- Papildus līdzekļi pašvaldībām netiks nodrošināti
- Pašvaldībām nāksies atteikties no funkciju veikšanas kas nav prioritāras sistēmiskā krīzē
- Pašvaldībām jāpāriet uz krīzes laika struktūru



Pašvaldības kapitālsabiedrības

1. **Liepājas ūdens** – nodrošina pamatvajadzību t.i. ūdensapgādi un notekūdeņu savākšanu (turpina darbu pilnā kapacitātē)
2. **Liepājas tramvajs** (pārtrauc darbību)
3. **Aviasabiedrība "Liepāja"** - nodrošina atbalstu valsts aizsardzības sistēmai t.i. Uzņemošās valsts atbalstu un Saņem starptautisko palīdzību (turpina darbu pilnā kapacitātē)
4. **Vecliepājas primārās veselības aprūpes centrs** - nodrošina pamatvajadzību t.i. veselības aprūpi (turpina darbu pilnā kapacitātē)
5. **Jaunliepājas veselības aprūpes centrs** - nodrošina pamatvajadzību t.i. veselības aprūpi (turpina darbu pilnā kapacitātē)
6. **Lielais Dzintars** (veic tikai atsevišķas funkcijas t.i. tehniskie darbinieki)
7. **Liepājas Latviešu biedrības nams** (veic tikai atsevišķas funkcijas, t.i. tehniskie darbinieki)
8. **Liepājas teātris** (pārtrauc darbību)
9. **Liepājas namu apsaimniekotājs** - nodrošina pamatvajadzību t.i. iedzīvotāju mājokļu apsaimniekošanu (turpina darbu pilnā kapacitātē)

10. **Liepājas Leļļu teātris** (pārtrauc darbību)
11. **Liepājas autostāvvietas** (pārtrauc darbību)
12. **Liepājas Reģionālā slimnīca** - nodrošina pamatvajadzību t.i. medicīnisko palīdzību un veselības aprūpi (turpina darbu pilnā kapacitātē)
13. **Liepājas reģiona tūrisma informācijas birojs** (pārtrauc darbību)
14. **Liepājas Olimpiskais centrs** (veic tikai atsevišķas funkcijas t.i. tehniskie darbinieki)
15. **Liepājas RAS** - nodrošina pamatvajadzību t.i. atkritumu savākšanu (turpina darbu pilnā kapacitātē)
16. **OC Liepāja** (veic tikai atsevišķas funkcijas, t.i. tehniskie darbinieki)
17. **Liepājas enerģija** - nodrošina pamatvajadzību t.i. siltumapgādi (turpina darbu pilnā kapacitātē)
18. **Liepājas autobusu parks** (pašvaldības ietekme jāprecizē)

Pašvaldības institūciju iedalījums krīzes laika struktūrā

Pastāvīgo funkciju veicēji (t.sk. kritiskā infrastruktūra)*

Pastāvīgo funkciju veicēji ierobežotā apmērā*

Nekritisko funkciju veicēji

CA formējumi*

BRĪVPRĀTĪGI !!!

* Visam krīzes laika personālam rakstiski jāapliecina savu brīvprātīgu piekrišanu

Krīzes laika struktūras izveidei nepieciešamā informācija

Opcijas tiem kas neveic pastāvīgās funkcijas

Vai vēlies piedalīties noturības pasākumu organizēšanā?

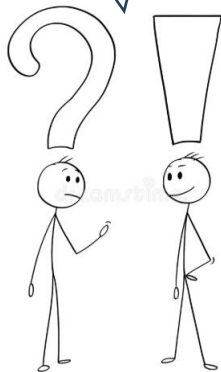
- Nē →



- Jā →

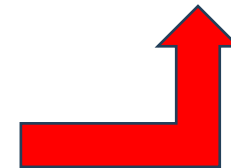


VUGD atbalsts
MED atbalsts
Sabiedriskā kārtība
OBJ apsardze un aizsardzība
Evakuācijas atbalsts
Loģistikas atbalsts
u.c.



Ko es iegūšu?

- Iespēju darboties CA formējumā
- Apmācības izvēlētajā amatā
- Saglabāts atalgojums sistēmiskā krīzē
- Vīriešiem 18-60 g.v. iespēja netikt mobilizētiem NBS



Paldies!

Liepājas pilsētas pašvaldības administrācija
Civilās aizsardzības daļa (CAD)

cad@liepaja.lv

