

NAP

atspulgs Sēlijas novados

Raita Karnīte
IX Sēlijas kongress
2018, gada 21. septembris
Sala

Ievads

Sirsnīgs sveiciens no

- **LZA Prezidenta akadēmiķa Ojāra Spārīša**
- **LZA Senāta priekšsēdētāja akadēmiķa Jāņa Stradiņa**

Sēlijas novadu apvienība

7 novadu brīvprātīga apvienība

Dibināta 2012. gada 14. decembrī kopīgu mērķu un uzdevumu
sasniegšanai

Darbojas kā Latvijas Pašvaldību Savienības struktūrvienība
Ietilpst:

Aknīstes novads

Ilūkstes novads

Jaunjelgavas novads

Jēkabpils novads

Neretas novads

Salas novads

Viesītes novads

Kas ir NAP

Latvijas Nacionālais attīstības plāns 2014. – 2020. gadam

Sagatavojis Pārresoru koordinācijas centrs

Apstiprināts ar 2012.gada 20.decembra Latvijas
Republikas Saeimas lēmumu

Cieši saistīts ar "Latvijas ilgtspējīgas attīstības stratēģiju līdz 2030.gadam" (Latvija2030) un "Nacionālo reformu programmu stratēģijas "ES2020" īstenošanai" (NRP).

Hierarhiski augstākais nacionāla līmeņa vidēja termiņa plānošanas dokuments.

Vīzija par NAP īstenošanas rezultātu

Latvija **2020. gadā** būs latviska un pašapzinīga, droša un iedzīvotājiem draudzīga, zaļa un sakopta, pārtikusi, efektīva un konkurētspējīga valsts, kurā dzīvo čakli, izglītoti, radoši, veseli un laimīgi cilvēki.

Ir arī garāks, vēl emocionālāks un iedvesmojošāks formulējums

NAP paredz, ka tā būs pēc gada un trīs mēnešiem.

Vēl daži svarīgi nodomi

Latvijas **ekonomikas pamats** ir efektīva, pārdomāta un koncentrēta resursu izmantošana, lai veicinātu uzņēmējdarbības attīstību valstī.

Nodokļu sistēma ir vidējā termiņā prognozējama un konkurētspējīga, salīdzinot ar citām reģiona valstīm.

Valsts sadarbībā ar privāto sektoru investē uzņēmējdarbībai nacionāli un starptautiski svarīgajā **transporta infrastruktūrā**

Latvijā 2020.gadā ir par pusi sarucis **ēnu ekonomikas īpatsvars**

Vēl daži svarīgi nodomi

Latvijā ir izveidota labvēlīga, ilgtermiņā paredzama un ekonomiski pamatota vide **investīcijām zaļajā enerģētikā**

Iekļaujošas, ilgtspējīgas un konkurētspējīgas ekonomikas attīstības pamatā ir sabalansēta **dažādu ekonomikas sektoru izaugsme**

Vēl daži svarīgi nodomi

Moderni iekārtotas Latvijas **skolas** visas valsts mērogā piedāvā pārdomātu mācību satura kodolu, kas kalpo kā pamats jauno cilvēku kompetenču un prasmju attīstībai. Skolas visā Latvijas teritorijā ir pieejamas ikvienam bērnam, jo **valsts ir īstenojusi īpašu mazo lauku skolu attīstības programmu, līdz ar bibliotēkām un citām kultūras un izglītības iestādēm, tās veidojot par daudzfunkcionāliem vietējo kopienu centriem.**

Vēl daži svarīgi nodomi

Pateicoties pilnīgotam "nauda seko skolēnam" principam, vecāki var izvēlēties savam bērnam piemērotāko **pirmsskolas izglītības** iestādi plašā, daudzpusīgā un kvalitatīvā piedāvājumu klāstā.

Visiem bērniem ir pieejams Latvijas kultūras piedāvājums, **ikviens tiek mudināts iesaistīties visdažādākajās nodarbībās un aktivitātēs ārpus formālās izglītības.**

Vēl daži svarīgi nodomi

Ir uzlabota veselības aprūpes pieejamība.

Pastiprinās ģimenes ārstu loma slimību profilaksē un uzraudzībā.

Ir labi attīstīts **ambulatoro veselības aprūpes pakalpojumu tīkls**, kas strādā ciešā sadarbībā ar ģimenes ārstiem.

Neatliekamā medicīniskā palīdzība ir pieejama visiem un savlaicīgi

Vēl daži svarīgi nodomi

Pateicoties plašām atbalsta programmām, atbildības par savu veselību uzņemšanās ir **pozitīvi ietekmējusi arī demogrāfiskos rādītājus.**

Pārlicība par savu un valsts nākotni Latvijā ir veicinājusi dzimstību, ļaujot valstij uzlabot bēdīgo demogrāfisko situāciju un **nodrošināt tautas ataudzi.**

NAP pamatmērķis un prioritātes

Pamatmērķis - Ekonomikas izrāviens

Prioritātes

- Cilvēka drošumspēja
- Tautas saimniecības izaugsme
- Izaugsmi atbalstošas teritorijas

NAP atspulgs Sēlijas novadu apvienībā (Sēlijas novadā)

NAP Rīcības virzieni

Prioritāte "Tautas saimniecības izaugsme"

Augstražīga un eksportspējīga ražošana un starptautiski konkurētspējīgi pakalpojumi	Ražošana - nav informācijas Starptautiski konkurētspējīgi pakalpojumi – tūrisms?
Izcila uzņēmējdarbības vide	Pārāk biežas maiņas nacionālajā likumdošanā, kuras nav iespējams kompensēt ar novadu politiku
Attīstīta pētniecība, inovācija un augstākā izglītība	Pētniecības, inovācijas un augstākās izglītības devums nenonāk līdz novadiem
Energoefektivitāte un enerģijas ražošana	Sarežģīta nozare ar sarežģītu ekonomiku. Reģionālai attīstībai pienērota zaļās enerģijas ražošana – neskaidra valsts attieksme.

NAP Rīcības virzieni

Prioritāte "Cilvēka drošumspēja"

Cienīgs darbs	Daļēji, atkarīgs no indivīda veiktspējas (kvalifikācija, uzņēmība, valodas prasmes)
Stabili pamati tautas ataudzei	Iedzīvotāju vecuma struktūra ?
Kompetenču attīstība	Izglītības pieejamība ?
Vesels un darbaspējīgs cilvēks	Veselības aprūpes pieejamība ?
Cilvēku sadarbība, kultūra un pilsoniskā līdzdalība kā piederības Latvijai pamats	Ierobežots finansējums, zema pilsoniskā aktivitāte

NAP Rīcības virzieni

Prioritāte "Izaugsmi atbalstošas teritorijas"

Ekonomiskās aktivitātes veicināšana reģionos – teritoriju potenciāla izmantošana	ES Struktūrfondu izmantošanas veiktspēja (kapacitāte)
Pakalpojumu pieejamība līdzvērtīgāku darba iespēju un dzīves apstākļu radīšanai	e- Latvija, laba interneta pieejamība
Dabas un kultūras kapitāla ilgtspējīga apsaimniekošana	Kultūras kapitāls tiek kopts (Dziesmu svētki)

Vispārējs raksturojums

Seši novadi ietilpst Zemgales reģionā, viens novads ietilpst Latgales reģionā

Novadi dažādi pēc lieluma un iedzīvotāju skaita – atšķirība starp lielāko un mazāko:

Platība: 285 km² (Aknīstes novads) – 905 km² (Jēkabpils novads)

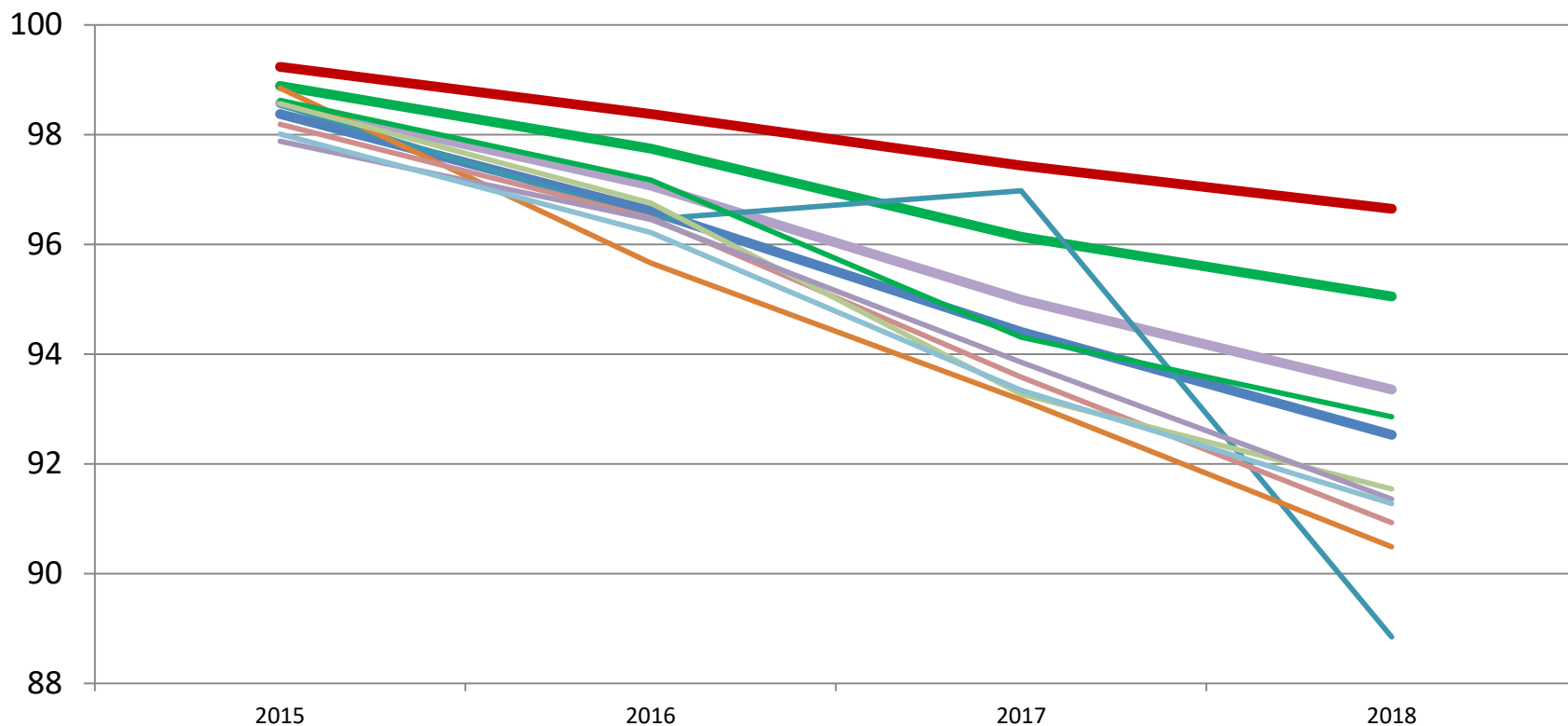
Iedzīvotāju skaits: 2557 (Aknīstes novads) – 6820 (Ilūkstes novads)

Iedzīvotāju blīvums: 5 cilv/km² (Jēkabpils novads, Neretas novads) – 11 cilv/km² (Salas novads, Ilūkstes novads)

IKP – neizdevās atrast

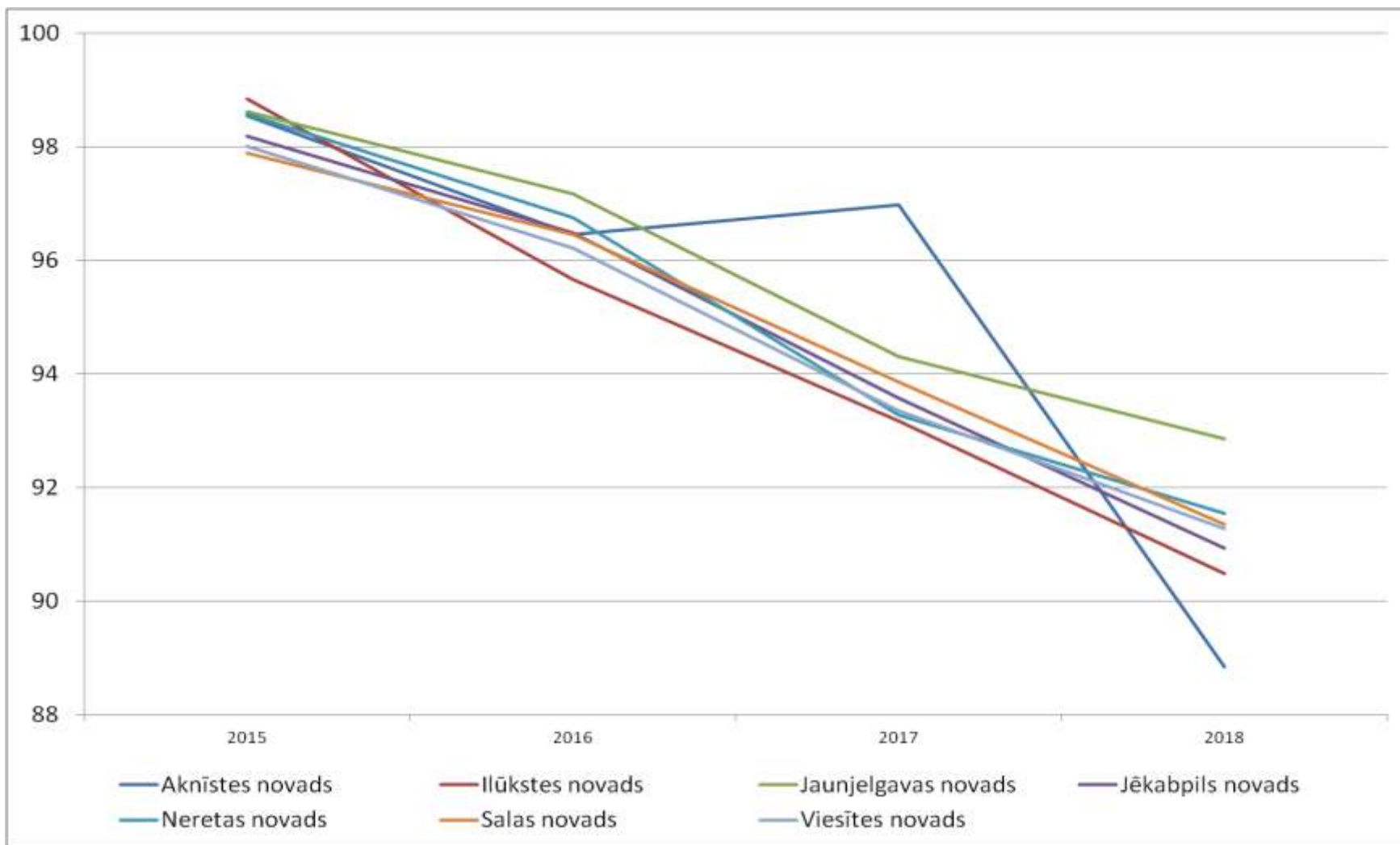
Iedzīvotāju rādītāji pārsvarā sliktāki kā vidēji savā un tuvākajā reģionā

Iedzīvotāju skaita dinamika, % pret 2014

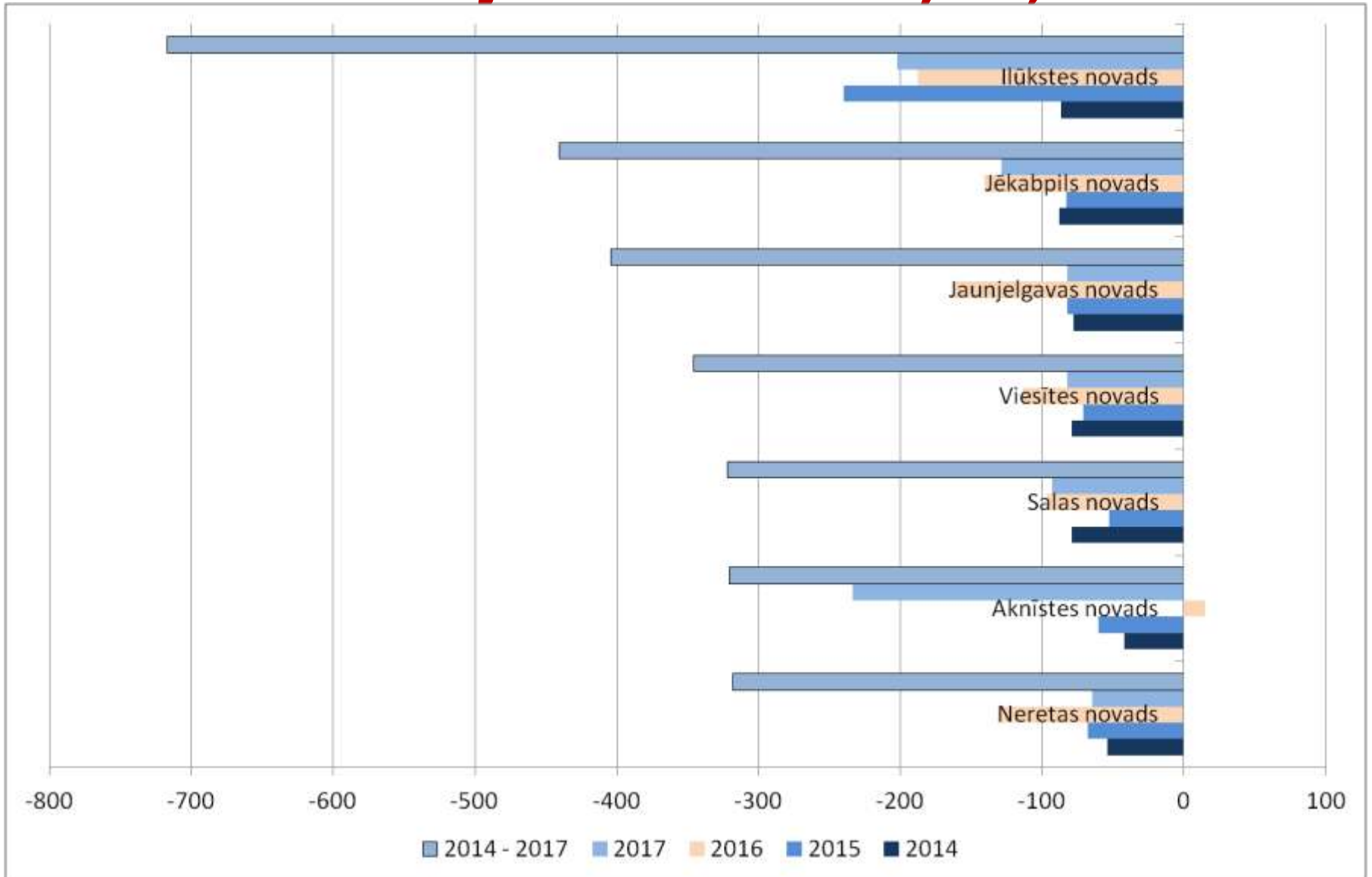


- LATVIJA
- Aknīstes novads
- Neretas novads
- Vidzemes reģions
- Ilūkstes novads
- Salas novads
- Zemgales reģions
- Jaunjelgavas novads
- Viesītes novads
- Latgales reģions
- Jēkabpils novads

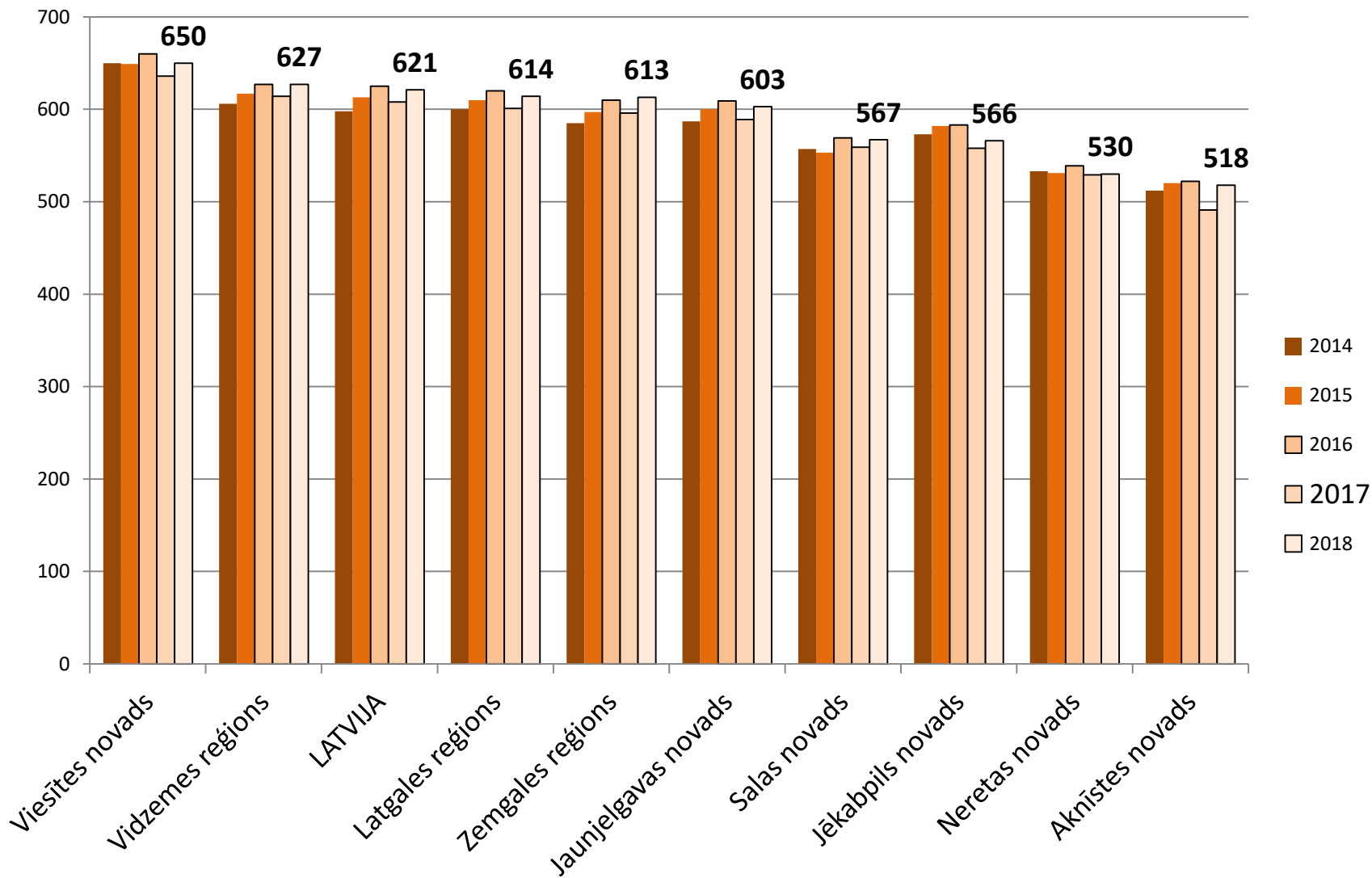
Iedzīvotāju skaita dinamika % pret 2014 Sēlijas novados



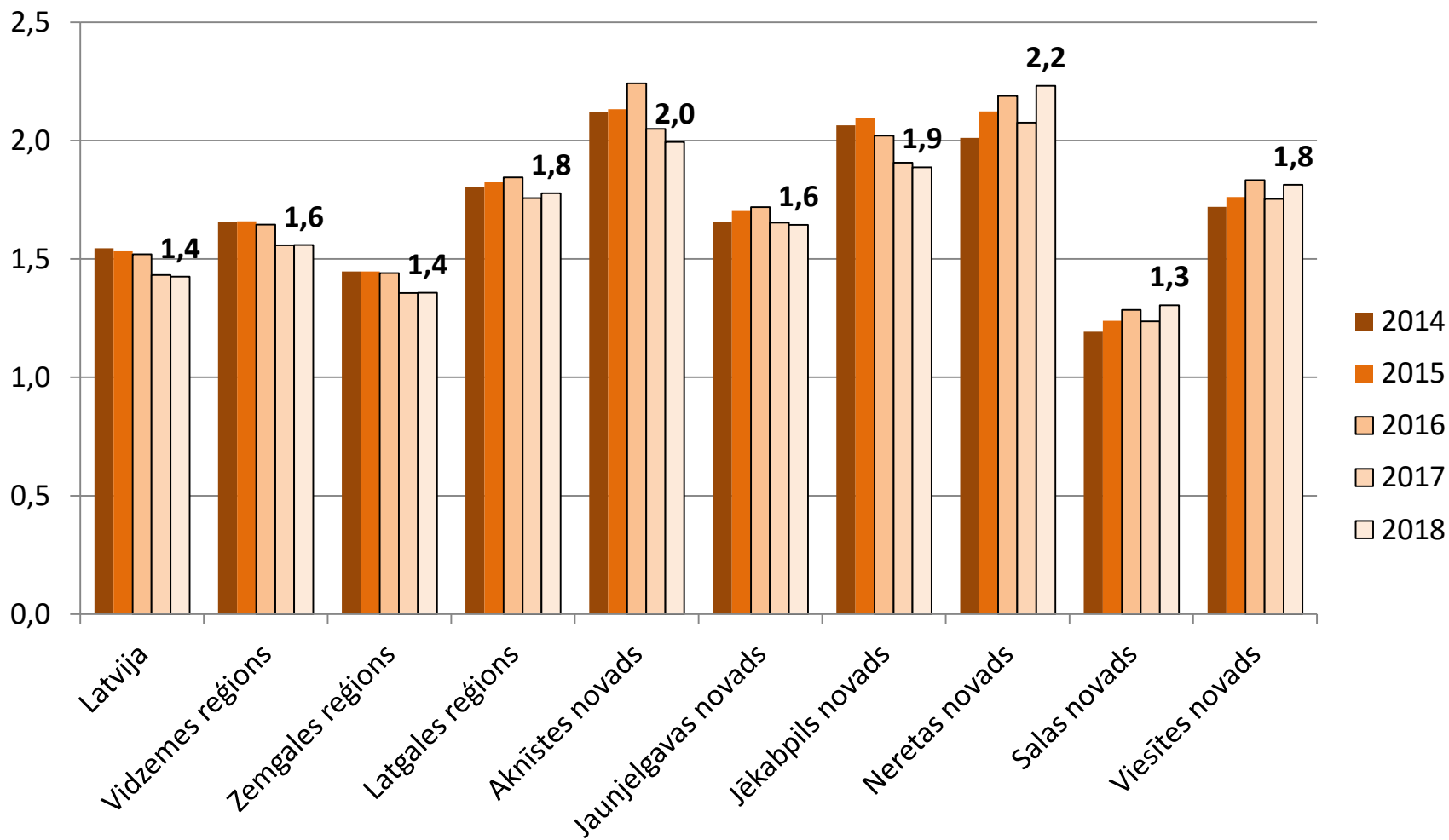
Iedzīvotāju skaita izmaiņas, cilv.



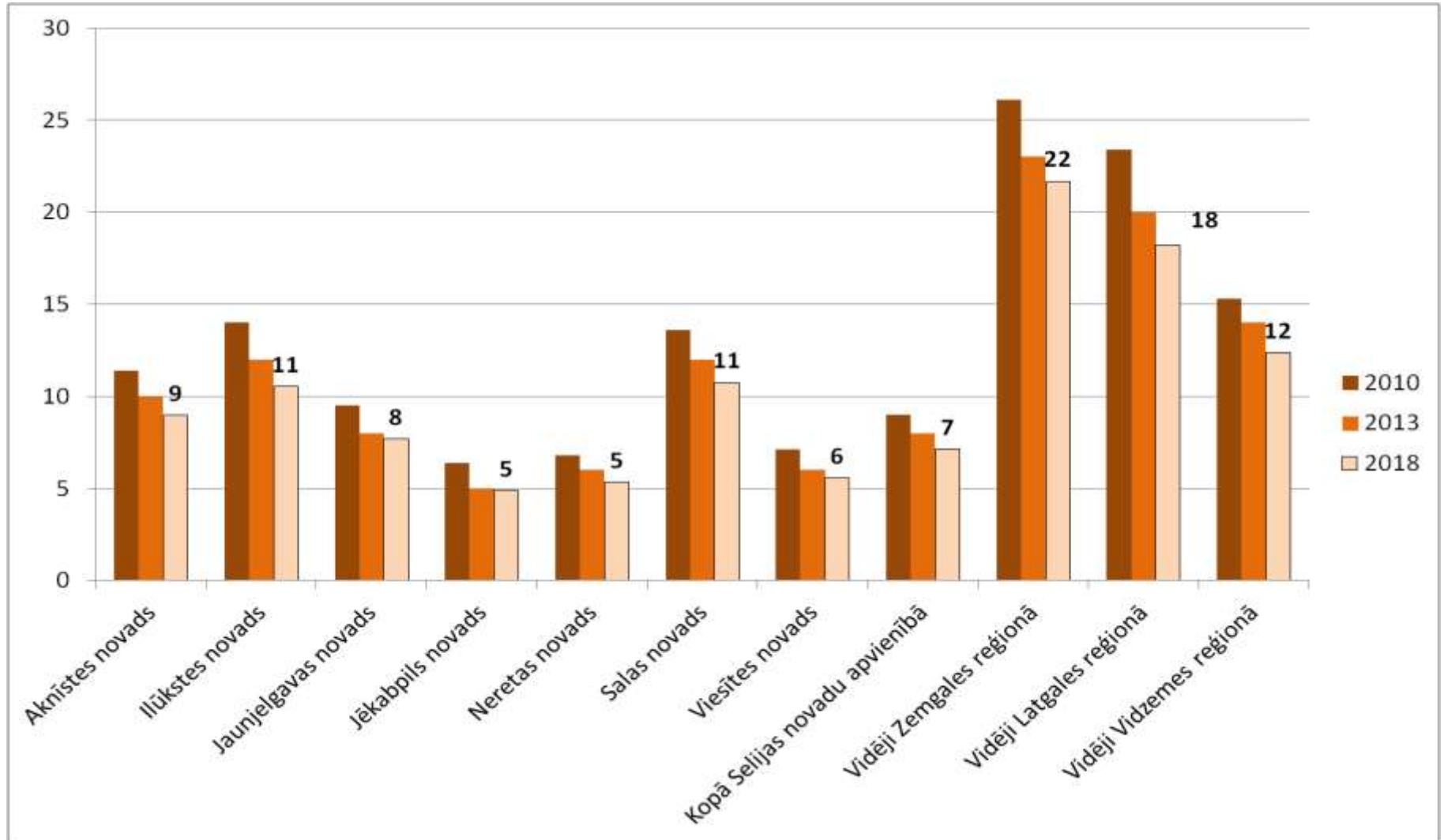
Demogrāfiskās slodzes līmenis



Demogrāfiskās slodzes proporcija: iedzīvotāju skaits virs darbības vecuma pret iedzīvotāju skaitu līdz darbības vecumam



Iedzīvotāju blīvums, cilv/m²



Paldies
par uzmanību!