

Rīgas pilsētas
izpilddirektors

Jānis Lange



NO KĀ SASTĀV RĪGAS PAŠVALDĪBA?

Rīgas pilsētas budžets un aktīvi

1,3 miljardi eiro

Rīgas domes gada budžets

2,4 miljardi eiro

Rīgas domes nekustamo īpašumu vērtība

3,6 miljardi eiro

Rīgas domes kopējā aktīvu vērtība

133,1 miljoni eiro

Iemaksas pašvaldību finanšu izlīdzināšanas fondā



262

izglītības un kultūras iestādes

26

administrācijas iestādes

13

kapitālsabiedrības

12,500

pedagogi

5,500

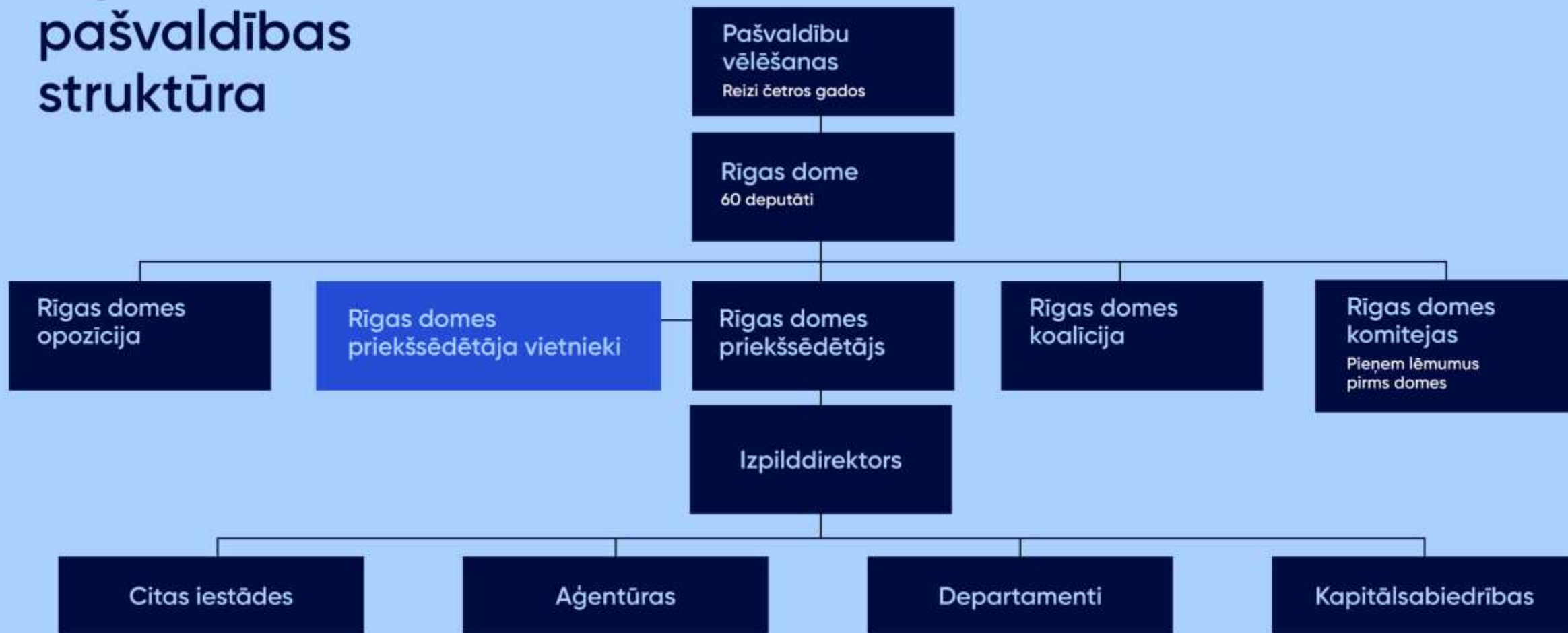
administrācijas darbinieki

9000

tehniskie darbinieki

NO KĀ SASTĀV RĪGAS PAŠVALDĪBA?

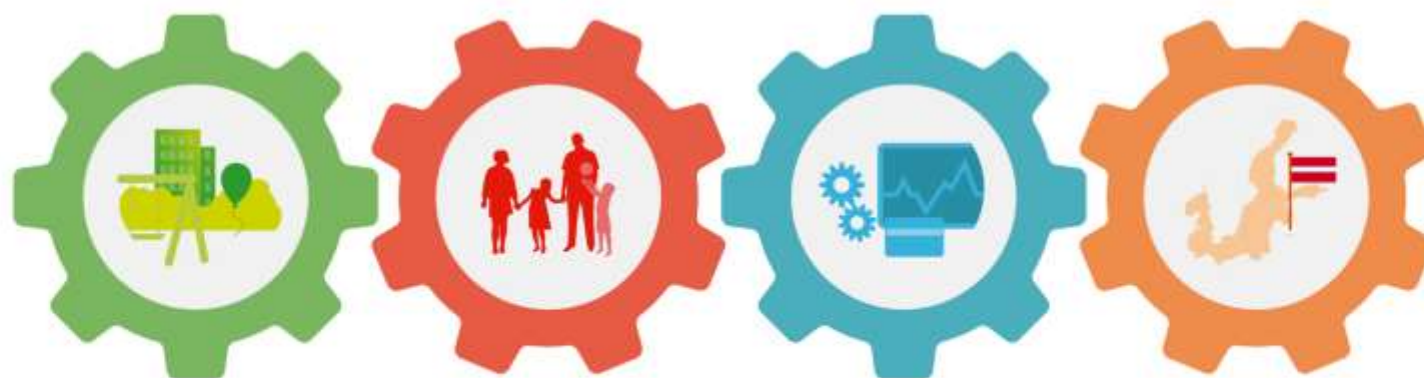
Rīgas pašvaldības struktūra



Attīstības programma kā rīks pilsētas attīstības stratēģijas RĪGA 2030 īstenošanai



Stratēģijā noteiktie mērķi



PILSĒTVIDE

Ērta, droša un
iedzīvotājiem
patīkama pilsētvide

SABIEDRĪBA

Prasmīga, nodrošināta
un aktīva sabiedrība

EKONOMIKA

Inovātīva, atvērta un
eksportspējīga
ekonomika

RĪGA

Rīga – starptautiski
atpazīstama, nozīmīga
un konkurētspējīga
Ziemeļeiropas
metropole

KO RĪGA ATTĪSTA?

Rīgas attīstības programma 2021. – 2027. gadam

9

lielās prioritātes

60

konkrēti uzdevumi

782

projekti un rīcības

1,1 mljrd. eur

investīcijas



Rīgas attīstības programmas prioritātes 2021. – 2027. gadam

1

Ērta un videi draudzīga pārvietošanās
pilsētvidē

2

Dzīves kvalitāti veicinoša pilsētvide

3

Labā vides kvalitāte un noturīga pilsētas
ekosistēma klimata pārmaiņu mazināšanai

4

Kvalitatīva un pieejama izglītība

5

Pieejams un daudzveidīgs mājoklis

6

Mūsdienīga un atvērta pilsētas pārvaldība

7

Veselīga un sociāli iekļaujoša pilsēta

8

Konkurētspējīga pilsēta ar inovatīvu ekonomiku

9

Daudzveidīga un autentiska kultūrvidē

KO RĪGA ATTĪSTA?

Rīga 2030 – svarīgākie ilgtermiņa projekti

A

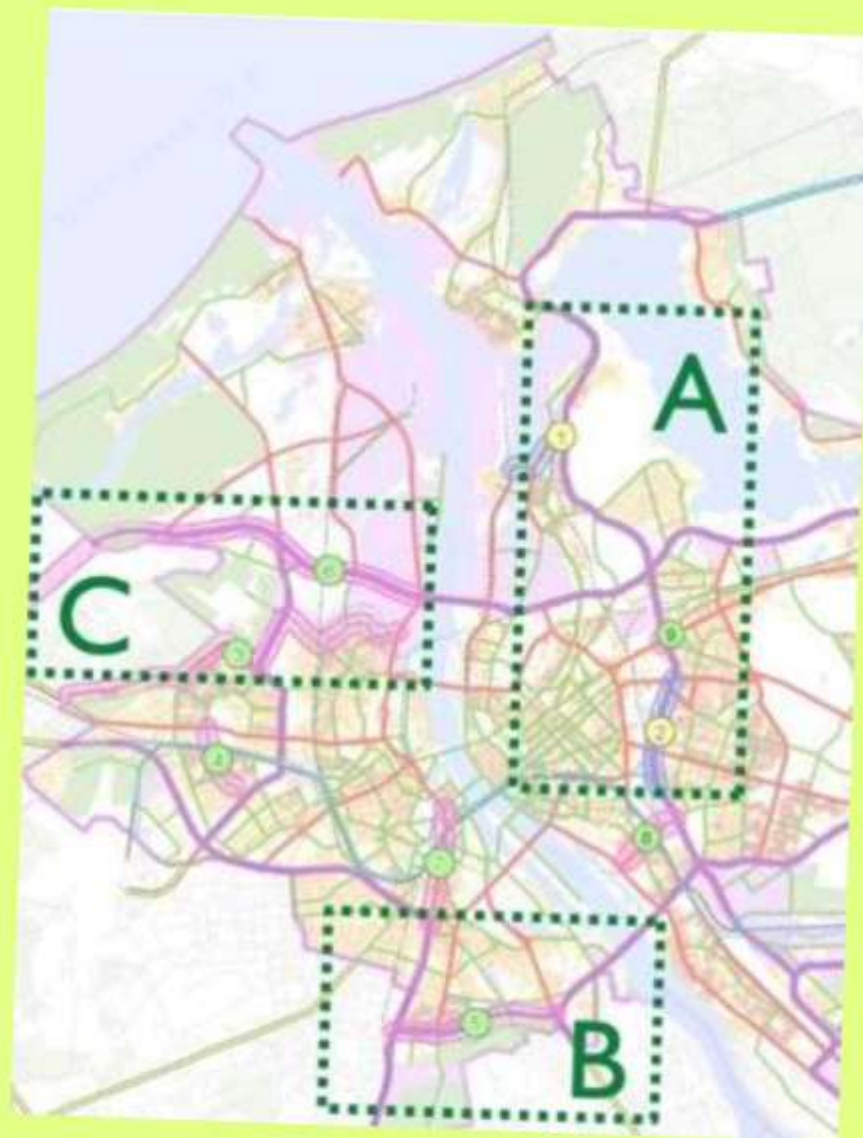
Austrumu maģistrāle (2030)
60 milj. eur finansējums

B

Dienvidu tilta 4. kārta (2025)
80 milj. eur finansējums

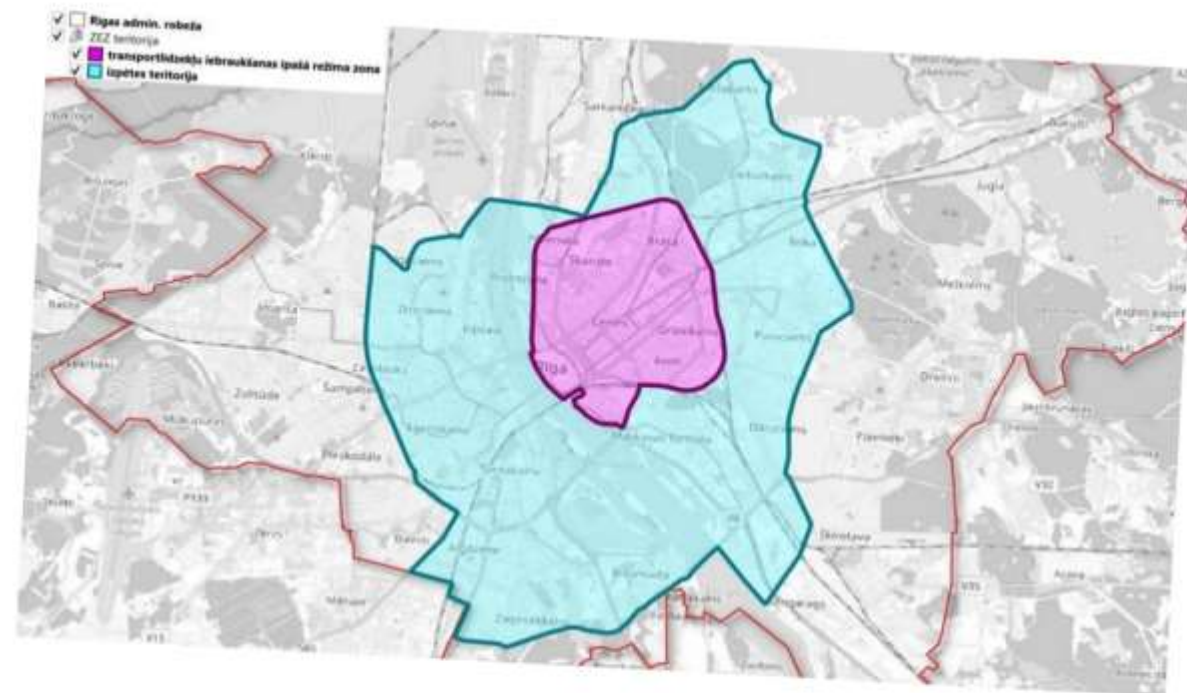
C

Ziemeļu koridors (2030)
100 milj. eur finansējums



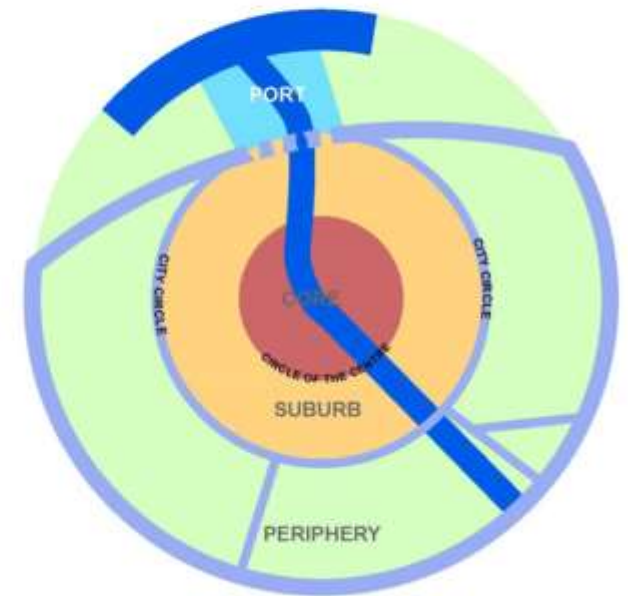
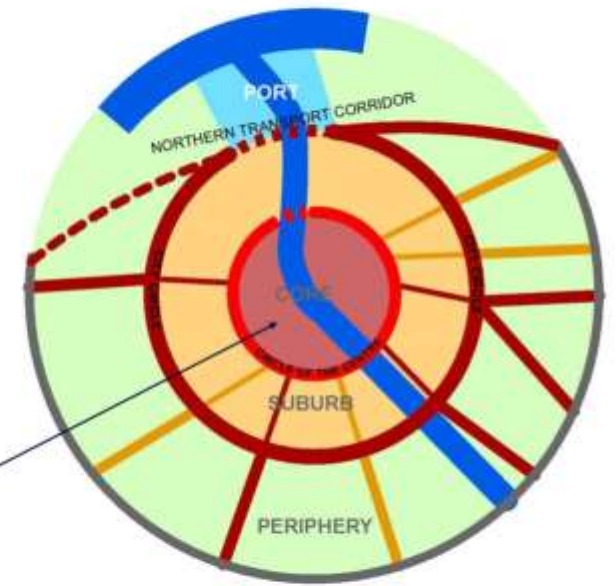
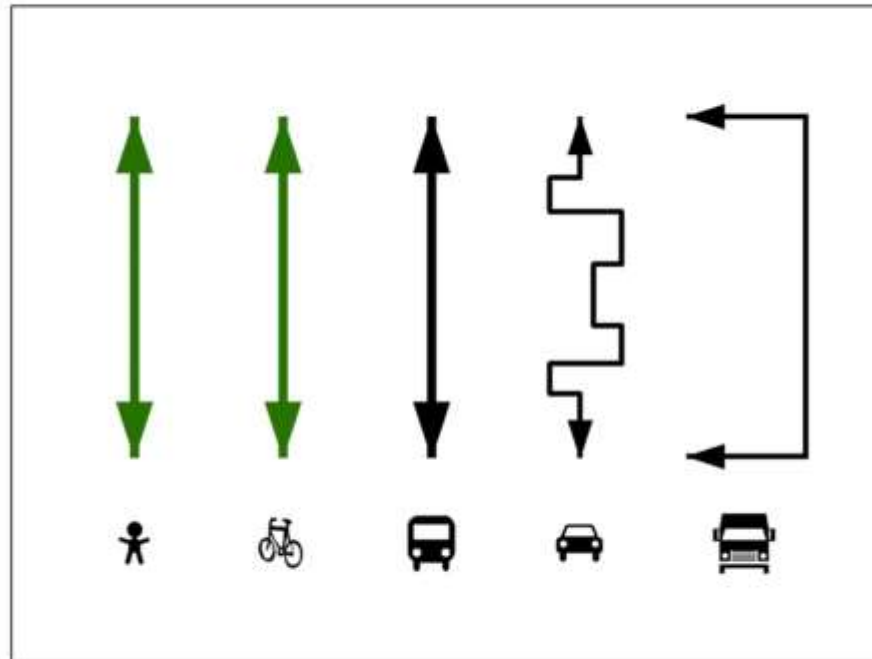
Zemo emisiju zona

- Lai samazinātu vides piesārņojumu un veicinātu sabiedrības pārvietošanās paradumu maiņu Rīgas pašvaldība līdz 2027.gadam ir apņēmusies ieviest Zemo emisiju zonu (ZEZ) pilsētas centrālajā daļā
- Līdz 2026.g tiks izstrādāts ZEZ rīcības plāns un veikti sagatavošanās darbi
- No 2026 – 2027.g notiks aktīvs ZEZ ieviešanas process



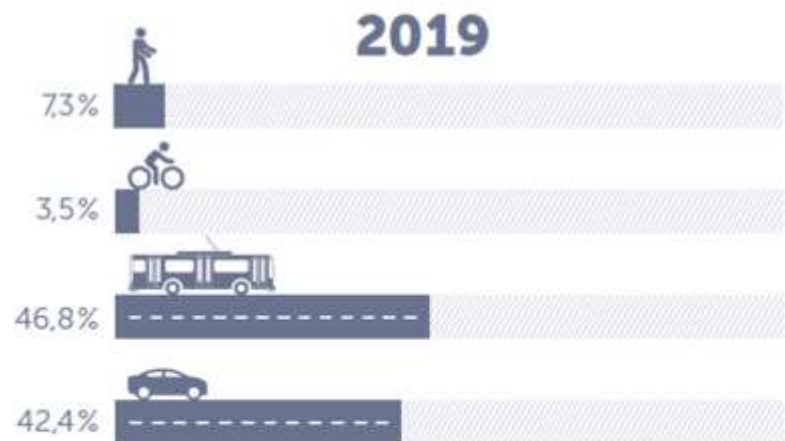
Mobilitāte 2030

Gājējs – riteņbraucējs –
sabiedriskais transports –
privātās automašīnas –
kravas automašīnas





Ērta un videi draudzīga pārvietošanās pilsētā



Sabiedriskais
transports



Ērta un droša
mobilitāte



Mobilitātes
hierarhija



Pierīgas reģiona
sadarbība



Līdzsvarota
mobilitāte



KO RĪGA ATTĪSTA?

Attīstāmās teritorijas Rīgā

Zināšanu jūdze

Augstskolu un tehnoloģiju pētīšana

Skanste

Pakalpojumu un biroju centrs

Teika/VEF

IT, telekomunikāciju un tehnoloģiju uzņēmumi

Granītu iela/Šķirotava

Potenciāla industriālā zona



KAS IR RĪGAS DOMES PRIORITĀTES?



Labā pārvaldība



Mobilitāte



Klimatneitralitāte



Izglītība



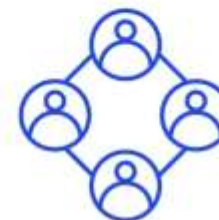
Pilsētvide



Konkurētspēja



Mājokļu pieejamība



Sociālais atbalsts

Struktūras izmaiņas



- Centrālā administrācija
- Rīgas apkaimju iedzīvotāju centrs
- Pašvaldības policija
- Civilās aizsardzības un operatīvās informācijas pārvalde
- Ārtelpas un mobilitātes departaments

Līdzdalības budžets – finansējums

- 2019 – 2020. gads 500 000 eiro, līdz 100 000 eiro vienam projektam
- 2021. gads 500 000 eiro, līdz 50 000 eiro vienam projektam
- 2022 – 2023. gads 700 000 eiro, līdz 70 000 eiro vienam projektam

No 2025. gada 0,5% no pašvaldības 1 gada vidējiem IIN un NĪN faktiskajiem ieņēmumiem par pēdējiem 3 gadiem



Līdzdalības budžets – rezultāti

186

iesniegtie projekti

111

Projekti nodoti balsojumam

46

Projekti nodoti īstenošanai

33 371

Balsotāju skaits 2023. gadā



2024. gada izaicinājumi

Efektivitāte

Mākslīgais intelekts

Civilā aizsardzība



Paldies par
uzmanību!

