

# NODIBINĀJUMS SOCIĀLĀ ATBALSTA UN IZGLĪTĪBAS FONDS (SAIF) SOCIĀLIE PAKALPOJUMI

Guna Krēgere-Medne  
Kurzemes Ģimeņu atbalsta centra “Liepāja” vadītāja,  
SAIF valdes locekle



SAIF

NVO

Sociālie darbinieki, juristi,  
psihologi, ģimenes asistenti,  
sociālie mentori, citi speciālisti  
– logopēdl, montesori  
pedagogi, ABA terapeiti,  
kanisterapijas speciālisti u.c.

PROFESIONĀLA  
ORGANIZĀCIJA

SOCIĀLO  
PAKALPOJUMU  
SNIEDZĒJI

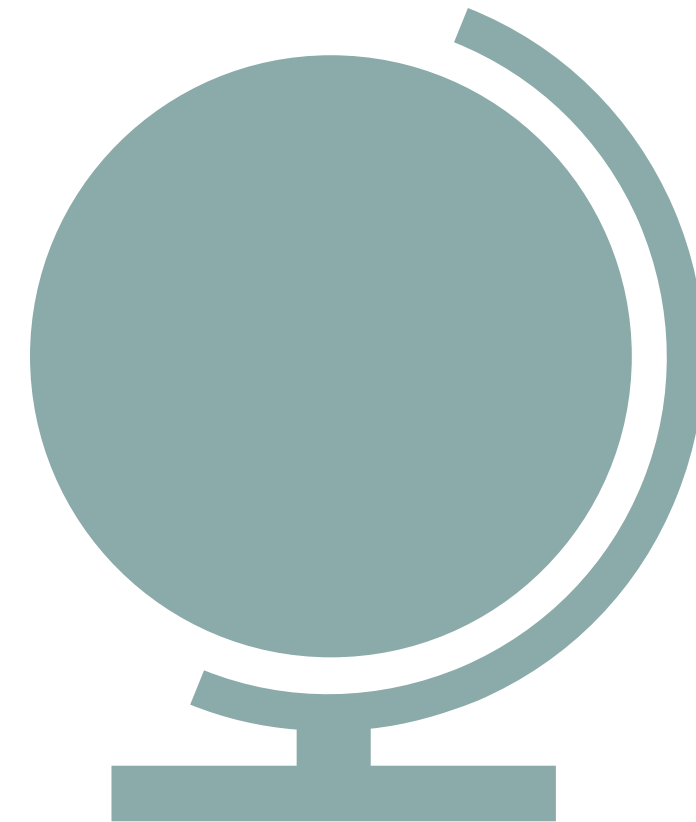
ATBALSTA CENTRI –  
RĪGA, SMILTENE,  
DAUGAVPILS,  
LIEPĀJA.

ATBALSTA PUNKTI-  
VENTSPILS, SALDUS,  
RĒZEKNE, JELGAVA

ĀRPUSĢIMENES  
APRŪPES  
ATBALSTA  
CENTRI +  
CITI SOCIĀLI  
PAKALPOJUMI

## 3 GALVENIE SOCIĀLO PAKALPOJUMU VEIDI

- Sociālā aprūpe
- Sociālā rehabilitācija
- Sociālais darbs



Pakalpojumus, sociālos pakalpojumus bērnu, ģimeņu atbalsta laukā var nosacīti iedalīt 3 sekojošos līmeņos



**Bērnu tiesību aizsardzības lauks**  
(ārpusģimenes aprūpe, ārstēšana ar BT lēmumu u.c.)



**Uz vajadzību orientētie pakalpojumi**  
(ar nosūtījumu, piemēram, ģimenes asistenta, sociālā mentora pakalpojums, agrīnās intervences pakalpojums u.c.)

**Universālie pakalpojumi - brīvā laika centri, jauniešu centri – gan valsts, gan pašvaldība, gan NVO – kas pieejami visiem.**



## SAIF Atbalsta centri



Liepāja  
Brīvības iela 9



Liepāja

Rīgas iela 8

#sif

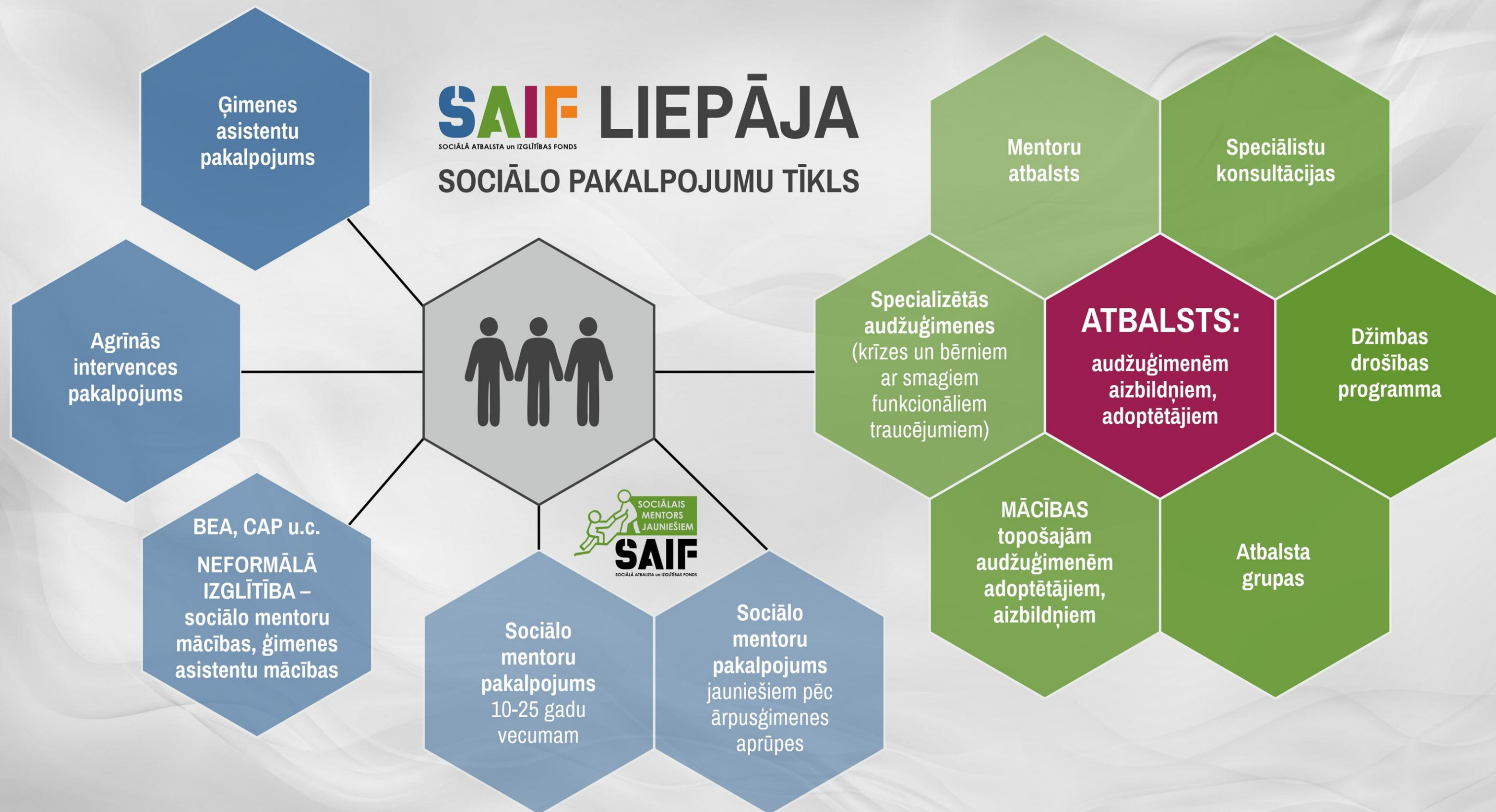
#socialasinovacijas



# SAIF LIEPĀJA

SOCIĀLĀ ATBALSTA UN IZGLĪTĪBAS FONDS

## SOCIĀLO PAKALPOJUMU TĪKLS



# ĀRPUSĢIMENES APRŪPES ATBALSTA CENTRS

## Atbalsts – AUDŽUGĪMENĒM, AIZBILDŅIEM, ADOPTĒTĀJIEM, VIESĢIMENĒM

- Valsts deleģējuma līgums
- No 2018.gada
- Ārpusģimenes aprūpes atbalsta centra noteikumi
- <https://likumi.lv/ta/id/299998-arpusgimenes-aprupes-atbalsta-centra-noteikumi>

# DAŽI CIPARI-LATVIJA

**2025. gadā** Latvijā ārpusģimenes aprūpē kopumā bija aptuveni **5160 bērni**.

**2025. gadā** Latvijā piedzima **11 637 bērni**.

**2025. gada laikā** ārpusģimenes aprūpē kopumā no jauna tika ievietoti aptuveni **1000 bērni**.

## **Bērnu sadalījums pēc aprūpes veida:**

- **Pie aizbildņiem:** apmēram 3220 bērni (visizplatītākā forma, bieži tie ir radinieki).
- **Audžuģimenēs:** apmēram 1334 bērni (2025.gada laikā ievietoti 308 bērni)
- **Bērnu aprūpes iestādēs:** apmēram 606 bērni.

## **Audžuģimeņu skaits Latvijā:**

2024.gadā ap 686

2025.gadā ap 650

<https://stat.gov.lv/lv/dinamiskais-grafiks/galv-arpusgimenes-aprupe-esoso-bernu-skaits-gada-beigas-tabula>



KURZEMES ĢIMEŅU ATBALSTA CENTRA «LIEPĀJA»

## VALSTS FINANSĒTIE PAKALPOJUMI 2026. GADĀ

| AUDŽUĢIMENĒM   | AIZBILDŅIEM  | ADOPTĒTĀJIEM   |
|--|--|--|
| Sociālais darbinieks<br>(gadījuma vadīšana)  | Sociālais darbinieks<br>(vidēji piecas konsultācijas gadā)   | Sociālais darbinieks<br>(vidēji piecas konsultācijas gadā)   |
| Psihologa konsultācijas  | Psihologa konsultācijas  | Psihologa konsultācijas  |
| <b>Citi piesaistītie speciālisti –</b><br>Montesori pedagogs,<br>logopēds, fizioterapeits,<br>Minhenes funkcionālā attīstības<br>diagnostika, Theraplay metodes<br>speciālists, audžuģimeņu<br>mentors, smilšu spēles terapijas<br>metode u.c. | <b>Citi piesaistītie speciālisti –</b><br>Montesori pedagogs,<br>logopēds, fizioterapeits,<br>Minhenes funkcionālā attīstības<br>diagnostika, Theraplay metodes<br>speciālists, smilšu spēles<br>terapijas metode u.c. | <b>Citi piesaistītie speciālisti –</b><br>Montesori pedagogs,<br>logopēds, fizioterapeits,<br>Minhenes funkcionālā attīstības<br>diagnostika, Theraplay metodes<br>speciālists, smilšu spēles<br>terapijas metode u.c. |
| Atbalsta grupas  | Atbalsta grupas  | Atbalsta grupas  |
| Pilnveides mācības   | Nav valsts finansētas  | Nav valsts finansētas  |
| Mācības (50 akad. st.), lai kļūtu<br>par audžuģimeni. Psiholoģiskā<br>izpēte audžuģimenes statusa<br>iegūšanai   | Mācības (56 akad. st.)<br>aizbildņiem  | Mācības (40 akad. st.), lai kļūtu<br>par adoptētāju. Psiholoģiskā<br>izpēte adoptētāju statusa<br>iegūšanai  |

Pakalpojumi pieejami pēc vienošanās noslēgšanas ar Atbalsta centru

Kontaktinformācija  
[centrsliepaja@atbalstafonds.lv](mailto:centrsliepaja@atbalstafonds.lv)

# DAŽI CIPARI-SAIF LIEPĀJA

## AUDŽUGĪMENES

Sadarbojamies ar 68 audžuģimenēm –  
uzņemti 113 audžubērni

## AUDŽUGĪMENĒS

- 2026.gadā uzņemti 8 bērni
- 2025.gadā uzņemti 30 bērni – tikai 4 bērni atgriezušies savās ģimenēs, 3 bērni adoptēti
- 2024.gadā uzņemti 37 bērni - tikai 7 bērni atgriezušies savās ģimenēs, 7 bērni adoptēti
- Katru mēnesī bērniem tiek nodrošinātas konsultācijas pie vairāk kā 30 speciālistiem, kopējā summa katru mēnesi ir ap 4000,00 euro.

## AIZBILDŅI, ADOPTĒTĀJI, VIESĢIMENES

- Pakalpojumi tiek sniegti vairāk kā 200 aizbildņu ģimenēm, 50 adoptētāju ģimenēm.
- Katru mēnesi speciālistu pakalpojumu summa vidēji –4000,00.



KURZEMES ĢIMENŪ ATBALSTA CENTRA «LIEPĀJA»

## VALSTS FINANSĒTIE PAKALPOJUMI

| AUDŽUĢIMENĒM   | AIZBILDŅIEM                           | ADOPTĒTĀJIEM   |
|--|---------------------------------------|--|
| Sociālā darbinieka konsultācijas   | Sociālā darbinieka konsultācijas      | Sociālā darbinieka konsultācijas   |
| Psihologa konsultācijas  | Psihologa konsultācijas               | Psihologa konsultācijas  |
| <b>Citi piesaistītie speciālisti</b> –<br>Montesori pedagogs,<br>logopēds, fizioterapeits,<br>Minhenes funkcionālā attīstības<br>diagnostika, Theraplay metodes<br>speciālists, audžuģimeņu<br>mentors, smilšu spēles terapijas<br>metode u.c. | Nav valsts finansēts                  | Nav valsts finansēts   |
| Atbalsta grupas  | Atbalsta grupas                       | Atbalsta grupas  |
| Pilnveides mācības   | Nav valsts finansētas                 | Nav valsts finansētas  |
| Mācības (50 akad. st.), lai kļūtu<br>par audžuģimeni. Psiholoģiskā<br>izpēte audžuģimenes statusa<br>piešķiršanai  | Mācības (56 akad. st.)<br>aizbildņiem | Mācības (40 akad. st.), lai kļūtu<br>par adoptētāju. Psiholoģiskā<br>izpēte adoptētāju statusa<br>piešķiršanai |

Pakalpojumi pieejami pēc vienošanās noslēgšanas ar Atbalsta centru

Kontaktinformācija  
[centrsliepaja@atbalstafonds.lv](mailto:centrsliepaja@atbalstafonds.lv)

## No 2026.gada janvāra būtiski jaunumi

- Papildināts aizbildņu, adoptētāju pakalpojumu grozs ar «citi speciālisti».
- Diskusija ar LM un BAC par sociālā darbinieka lomu aizbildņu, adoptētāju atbalsta groza kontekstā.
- Plānoti citi jaunumi – polises spec. audžuģimenēm u.c.

## No 2025.gada

- +16 jaunieši ārpusģimenes aprūpē, vajadzību izvērtēšana kopā ar pašvaldības Sociālo dienestu.

# Ārpusgroza pakalpojums

2026.gadā - 542.84 euro –  
vienam audžuģimenē ievietotam  
bērnam gadā.

Kas ir ārpusgroza pakalpojums –  
nauda bērna vajadzību  
nodrošināšanai, piemēram,  
medicīna, medicīnas preces  
nometnes, pulciņi u.c., atbilstoši  
bērna attīstības plānam.

## TOPOŠO AUDŽUGIMENU UN ADOPTĒTĀJU MĀCĪBAS

27. MARTS 17.30  
31. MARTS 17.30  
07. APRĪLIS 17.30  
17. APRĪLIS 17.30  
25. APRĪLIS 10.00

SAIF KURZEMES ĢIMENŪ ATBALSTA CENTRS  
BRĪVĪBAS IELA 9, LIEPĀJA

SAIF  
SOCIĀLĀ ATBALSTA UN IZGLĪTĪBAS FONDS

SAIF  
SOCIĀLĀ ATBALSTA UN IZGLĪTĪBAS FONDS

SAIF Kurzemes ģimeņu atbalsta centrs "Liepāja" ir izstrādājis

## AIZBILDŅU MĀCĪBU PROGRAMMU

56 akad. st.

MĀCĪBU SĀKUMS  
**5. marts**  
Brīvības iela 9 / Liepāja

Mācību programma aizbīdņiem izstrādāta, lai sniegtu zināšanas un padziļinātu izpratni par aizbīdņībā esoša bērna vajadzībām

Aicinām aizbīdņus pieteikties un apgūt mācību programmu!

Pieteikties: **Ineta Jaunskalže, mob. 26011395**  
centrsliepaja@atbalstafonds.lv

2026

## Aicinām uz SARUNU VAKARU

Atbalsta centrā

KAD: 8. MAIJĀ, PLKST. 17.30  
KUR: BRĪVĪBAS IELA 9, LIEPĀJA

SAIF  
SOCIĀLĀ ATBALSTA UN IZGLĪTĪBAS FONDS

**KAM ŠIS PASĀKUMS IR DOMĀTS?**  
 Interesentiem par aizbīdņības, audžuģimenes, viesģimenes, adopcijas jautājumiem  
 Tiem, kuri vēlas dot bērniem mājas vai atbalstīt bērnus ārpusģimenes aprūpē  
 Ikvienam, kam rūp bērnu nākotne

**KAS JŪS SAGAIDA?**  
 Tikšanās ar pieredzējušiem audžuvečākiem, aizbīdņiem un adoptētājiem  
 Iespēja uzzināt vairāk par ārpusģimenes aprūpes veidiem  
 Atbildes uz Jūsu jautājumiem  
 Iedvesmojošas sarunas un pieredzes stāsti

**PIESAKIET SAVU DALĪBU:** Zvanot pa tālruni **29110236** vai atsūtot īsziņu

## AUDŽUGIMENU PILNVEIDES MĀCĪBAS 2026

pavasara sezonā

SAIF  
SOCIĀLĀ ATBALSTA UN IZGLĪTĪBAS FONDS

**23 APR**

AKTUALITĀTES AUDŽUGIMENU TELPĀ, JURIDISKIE ASPEKTI  
Vada Laila Henzele, jurists (4 akad. st.)  
17.30 ZOOM  
Iespēja iepriekš iesūtīt aktuālos jautājumus

**27 APR**

VEIKSMES KĀPNES – PAR VEIKSMĪGAS PERSONĪBAS VEIDOŠANĀS, BĒRNA VAJADZĪBĀM UN BĒRNA NEGATĪVAS UZVEDĪBAS MĒRĶIEM  
Vada Inīta Zarkeviča, sertificēts kliniskais un veselības un konsultatīvais psihologs (4 akad. st.)  
17.30 ZOOM

# ATBALSTA grupas

2026

SAIF  
SOCIĀLĀ ATBALSTA UN IZGLĪTĪBAS FONDS

**MAIJS**

|               |   |  |
|---------------|---|--|
| <b>13 MAI</b> | <b>AUDŽUGIMENĒM UN AIZBILDŅIEM</b>          | 10:00<br>Brīvības iela 9, Liepāja<br>psihologs Sarmīte Stāle                           |
| <b>14 MAI</b> | <b>DIENVIDKURZEMES NOVADA AUDŽUGIMENĒM</b>  | 10:00<br>Ķieģeļu iela 7, Priekule   Sociālā atbalsta centrs<br>psihologs Ērika Gintere |
| <b>14 MAI</b> | <b>DIENVIDKURZEMES NOVADA AIZBILDŅIEM</b>   | 13:00<br>Ķieģeļu iela 7, Priekule   Sociālā atbalsta centrs<br>psihologs Ērika Gintere |
| <b>15 MAI</b> | <b>KOPĒJAI GRUPAI</b>                       | 10:00<br>Bariņu iela 15, Liepāja (3.stāvs)<br>psihologs Ērika Gintere                  |
| <b>18 MAI</b> | <b>LIEPĀJAS AIZBILDŅIEM UN AUDŽUGIMENĒM</b> | 10:00<br>Brīvības iela 9, Liepāja<br>psihologs Dace Kaupa                              |
| <b>18 MAI</b> | <b>LIEPĀJAS ADOPTĒTĀJIEM</b>                | 18:00<br>Brīvības iela 9, Liepāja<br>psihologs Dace Kaupa                              |
| <b>26 MAI</b> | <b>AIZBILDŅIEM</b>                          | 18:00<br>Dzirnavu iela 1, Saldus<br>sociālais darbinieks Inga Siliņa                   |
| <b>27 MAI</b> | <b>LIEPĀJAS AIZBILDŅIEM UN AUDŽUGIMENĒM</b> | 17:30<br>zoom<br>psihologs Sarmīte Stāle   |

# 12 KRĪZES AUDŽUĢIMENES

SAIF Kurzemes ģimeņu atbalsta centrs "Liepāja"  
sadarbojas ar krīzes audžuģimenēm

Par brīvajām vietām un bērna ievietošanu  
Atbalsta centra "Liepāja" sadarbības krīzes  
audžuģimenēs jāsazinās ar Atbalsta centru  
pa tālruni **62005082** vai **29110236**

## KRĪZES AUDŽUĢIMENE

IR ĢIMENE, KURĀ VAR IEVIETOT BĒRNU JEBKURĀ DIENNAKTS LAIKĀ, JA BĒRNS JĀŠĶIR NO ĢIMENES

Atbalsta centra vadītāja Guna Krēgere-Medne  
[www.atbalstafonds.lv](http://www.atbalstafonds.lv)

 SAIF Kurzemes ģimeņu atbalsta centrs "Liepāja"  
Brīvības iela 9, Liepāja, LV-3401

Tel.: 62005082; Mob. tel.: 29110236

# 18 + gadi sociālais mentors

- **AKTUALITĀTES 2025, 2026**
- **Jaunieši pēc ārpusģimenes aprūpes**



# Sociālo mentoru sagatavošana jauniešu pēc ārpusģimenes aprūpes atbalstam un sociālo mentoru atbalsts



**SAIF** 2026  
SOCĪĀLĀ ATBALSTA un IZGLĪTĪBAS FONDS

uzsāk

**mācības topošajiem SOCIĀLAJĒM MENTORIEM,**

kuru uzdevums būs sniegt atbalstu jauniešiem pēc ārpusģimenes aprūpes

**Rīgā, Brīvības gatve 195-28**

**28.aprīlis, 11.maijs** klātienē mācības  
**19.maijs** ZOOM platforma

- Mācību ilgums 24 akad. st.
- Mācību forma: 70 % klātienē, 30 % ZOOM platforma
- Galvenās mācību tēmas:
  - Sociālā mentora pakalpojuma saturs
  - Sociālā mentora atbalsta veidi un jauniešu pēc ārpusģimenes aprūpes vajadzības
  - Tiesiskais regulējums

Informācija:  
Guna Krēgere-Medne,  
(+371) 29110236,  
guna.kregere-medne@atbalstafonds.lv

**SKAIDROJUMS:**  
Mācības saistītas ar Labklājības ministrijas papildinātajām sociālajām garantijām jauniešiem pēc ārpusģimenes aprūpes, sasniedzot pilngadību. Atbalsts paredzēts līdz 21 gada vecumam vai 24 gadu vecumam, ja tiek turpinātas mācības. Valsts piešķir finansējumu pašvaldībām, lai jauniešiem nodrošinātu Sociālā mentora atbalstu, Atbalsta grupas u.c. atbalstu.

Sociālajam mentoram, lai sniegtu atbalstu jauniešiem pēc ārpusģimenes aprūpes, apgūstamas 24 akad. st. mācības.

## Sociālo mentoru atbalsts:

- Liepāja
- Dienvidkurzemes novads
- Ventspils novads
- Talsu novads

# ATBALSTS JAUNIEŠIEM PĒC PILNGADĪBAS SASNIEGŠANAS

## ATBALSTU VAR SAŅEMT

Jaunietis, kurš atradās ārpusģimenes aprūpē  
līdz pilngadības sasniegšanai



### Atbalsta veidi:

- **sociālā mentora pakalpojums**  
līdz trīs stundām nedēļā  
(+ **30,00 EUR** sadarbībai ar jauniešu)
- **atbalsta grupas**  
dažādu sociālo prasmju un iemaņu apguvei
- **pabalsts 3,29 EUR/dienā**  
finanšu prasības apguvei

Atbalstu var saņemt līdz **21 gada vecumam**  
vai, **ja mās,** līdz **24 gadu vecumam**

### Atbalsta saņemšana:

Jaunietis iesniedz  
iesniegumu  
**Sociālajā dienestā**  
atbalsta saņemšanai



**Sociālais dienests** izvērtē  
jaunieša vajadzības un  
**lemj** par atbalsta  
piešķiršanu



**Sociālais dienests reizi  
gadā atkārtoti izvērtē**  
jaunieša vajadzības un lemj  
par turpmāko atbalstu

- Sociālā mentora atbalsts
- Kabatas nauda 30,00
- Nauda finanšu prasības apguvei

# ATBALSTS AUDŽUĢIMENĒM



Labklājības ministrija

2026

EUR

## Atlīdzība par audžuģimenes pienākumu pildīšanu\*

|                                |                      |
|--------------------------------|----------------------|
| • Par vienu bērnu              | <b>298,00</b> mēnesī |
| • Par diviem bērniem           | <b>387,40</b> mēnesī |
| • Par trīs bērniem             | <b>476,80</b> mēnesī |
| • Par četriem bērniem          | <b>506,60</b> mēnesī |
| • Par pieciem bērniem          | <b>536,40</b> mēnesī |
| • Par sešiem un vairāk bērniem | <b>566,20</b> mēnesī |

## Sociālās apdrošināšanas iemaksas par nestrādājošu atlīdzības saņēmēju\*

**No 171,00** mēnesī:  
• Pensiju apdrošināšanai  
• Invaliditātes apdrošināšanai  
• Apdrošināšanai pret bezdarbu



\* Maksā VSAA.

\*\* Maksā pašvaldība. Tā pēc savas iniciatīvas var sniegt papildu atbalstu.

\*\*\* Atlīdzību izmaksā Ārpusģimenes aprūpes atbalsta centrs.



# ATBALSTS AUDŽUĢIMENĒM



Labklājības ministrija

2026

EUR

## Pabalsts bērna uzturam\*\*

- Par bērnu līdz 6 gadu vecumam
- Par bērnu vecumā no 7 līdz 17 gadiem

## Ne mazāks kā:

**390,00** mēnesī

**468,00** mēnesī

## Pabalsts apģērba un mīkstā inventāra iegādei\*\*

Pašvaldība nosaka pabalsta apmēru apģērba un mīkstā inventāra iegādei, kā arī tā izmaksas kārtību atbilstoši bērna vajadzībām. Minētā pabalsta vietā pašvaldība var izsniegt apģērbu, apavus un citas bērnam nepieciešamas lietas.

## Atlīdzība specializētajai audžuģimenei par pienākumu pildīšanu\*\*\*

vidēji **1560,00** mēnesī  
neatkarīgi no aprūpē esošo bērnu skaita



\* Maksā VSAA.

\*\* Maksā pašvaldība. Tā pēc savas iniciatīvas var sniegt papildu atbalstu.

\*\*\* Atlīdzību izmaksā Ārpusģimenes aprūpes atbalsta centrs.



# ATBALSTS AIZBILDNIEM



Labklājības ministrija

2026

EUR

**Atlīdzība par aizbildņa pienākumu pildīšanu**  
(neatkarīgi no aizbildnībā esošo bērnu skaita)

**298,00** mēnesī

**Pabalsts par bērna uzturēšanu**  
(par katru aizbildnībā esošo bērnu)

• Par bērnu līdz 6 gadu vecumam

**390,00** mēnesī

• Par bērnu vecumā no 7 līdz 17 gadiem

**468,00** mēnesī

**Sociālās apdrošināšanas iemaksas**  
**par nestrādājošu atlīdzības saņēmēju**

**171,00** mēnesī

- Pensiju apdrošināšanai
- Invaliditātes apdrošināšanai
- Apdrošināšanai pret bezdarbu



Maksā Valsts sociālās apdrošināšanas aģentūra (VSAA).  
Pašvaldība pēc savas iniciatīvas var sniegt papildu atbalstu.



# ATBALSTS ADOPCIJAI



Labklājības ministrija

2026

EUR

**Atlīdzība par adoptējamā bērna aprūpi\***  
(pirmsadopcijas aprūpes periodā),  
ja atlīdzību piešķir 2026. gadā

**1041,44** mēnesī

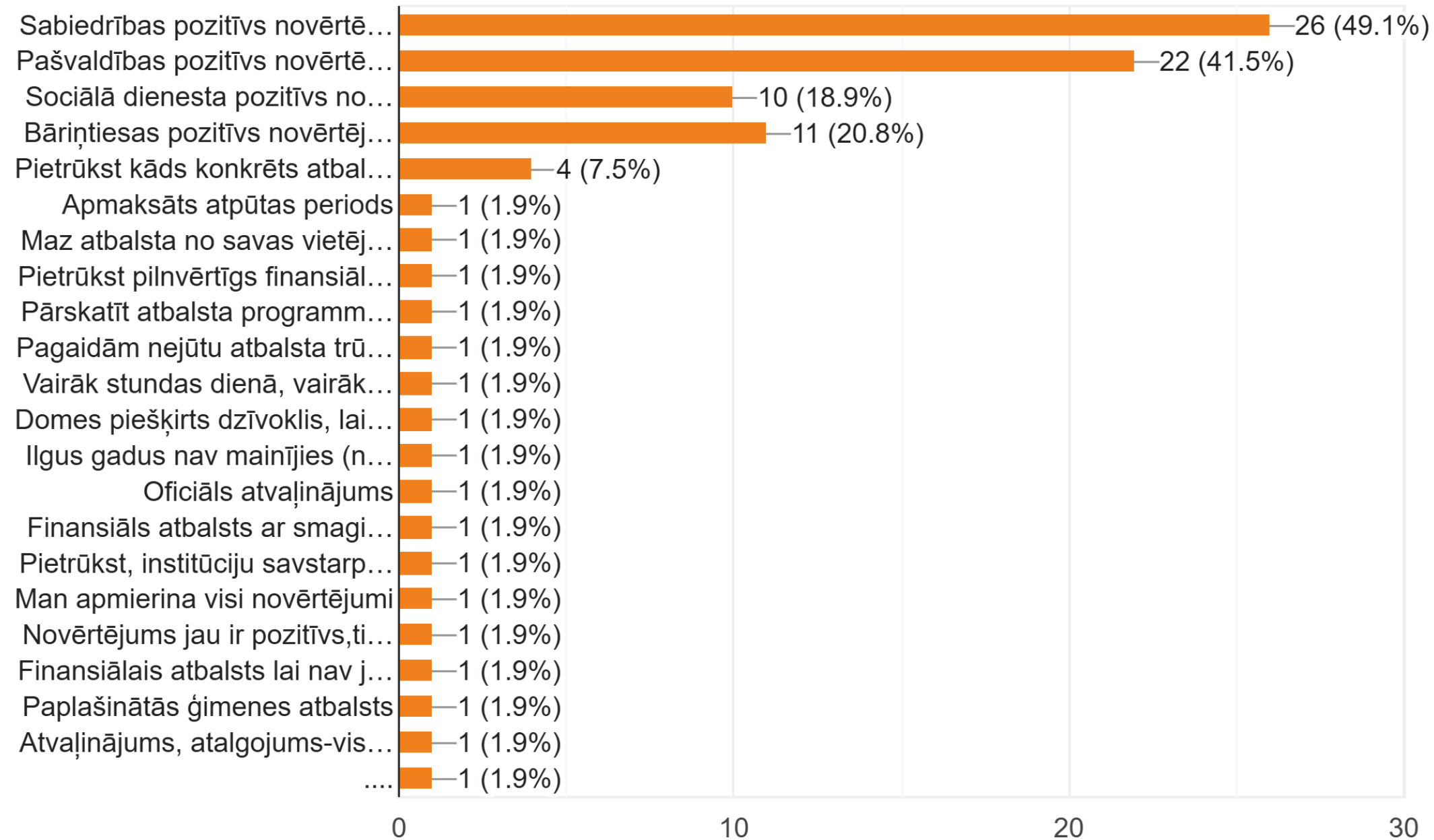
*Ja atlīdzība piešķirta 2025. gadā un  
tās izmaksa turpinās 2026. gadā*

**956,61** mēnesī

| Sociālās apdrošināšanas iemaksas* (pirmsadopcijas aprūpes periodā)  | Pabalsts bērna uzturam (pirmsadopcijas aprūpes periodā)  | Vienreizēja atlīdzība par bērna adopciju* (pēc adopcijas apstiprināšanas) | Paternitātes pabalsts* (pēc adopcijas apstiprināšanas)                             | Bērna adopcijas pabalsts* (pēc adopcijas apstiprināšanas)   |
|---|--|---|--|---|
| No 171,00 mēnesī:<br>• Pensiju apdrošināšanai<br>• Invaliditātes apdrošināšanai<br>• Apdrošināšanai pret bezdarbu | Tiesības uz audzūgimenei, aizbildnim vai bērnu aprūpes iestādei paredzēto pabalstu bērna uzturam | 2433,00   | Vienam no vecākiem – 80% no pabalsta saņēmēja vidējās apdrošināšanas iemaksu algas | • Par bērnu līdz 6 gadu vecumam 195,00 mēnesī<br>• Par bērnu vecumā no 7 līdz 17 gadiem 234,00 mēnesī |
| * maksā VSAA  |  |   |  |   |

## 12. Kas Jums kā audžuģimenei pietrūkst, lai Jūs varētu komfortabli veikt savu darbu?

53 responses



## Mentori – sociālie mentori (bērniem ar uzvedības problēmām vai to attīstības risku)



Līdzfinansēt  
Eiropas Savienība



2027  
Nacionālais  
atrisības plāns

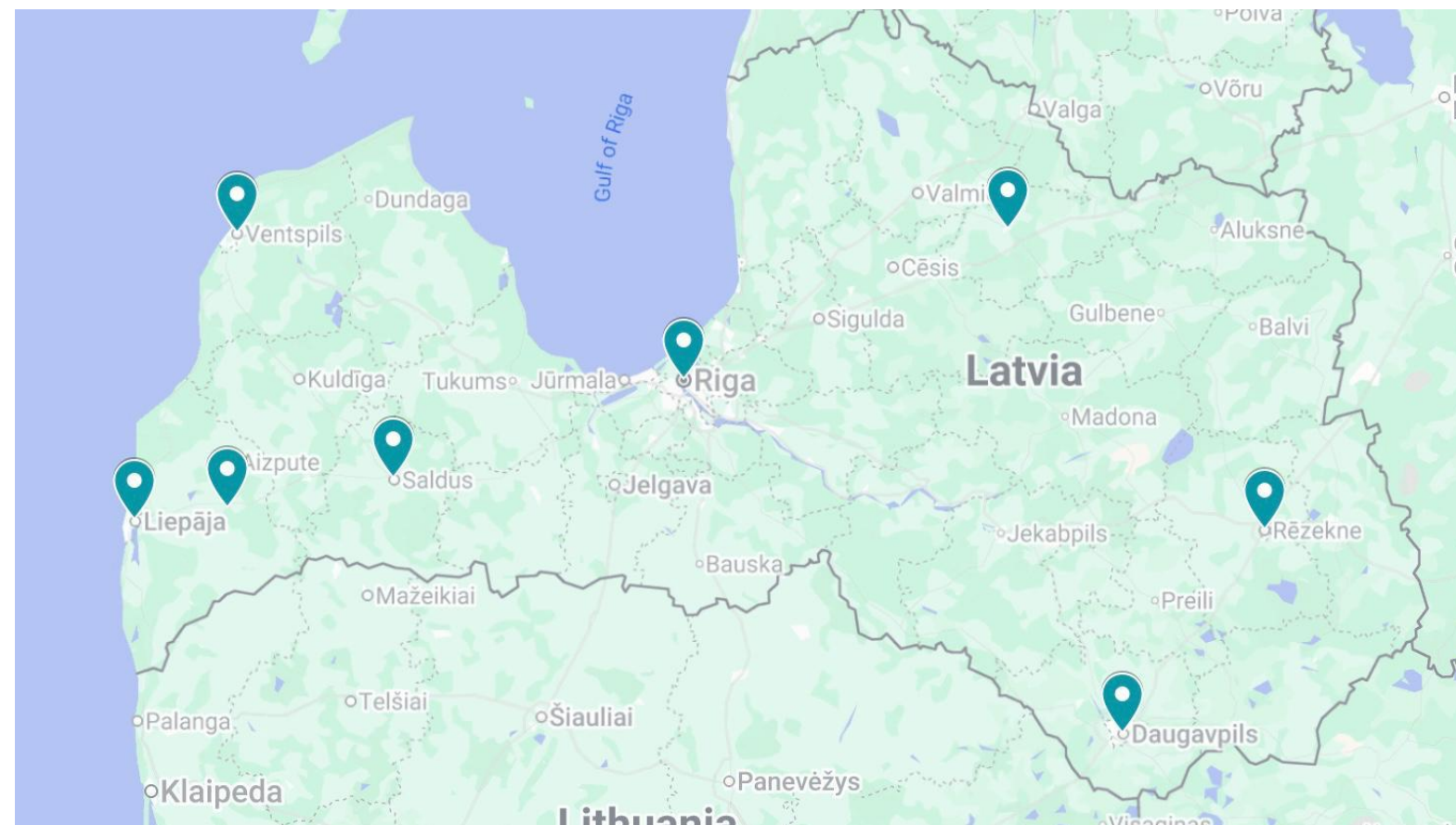
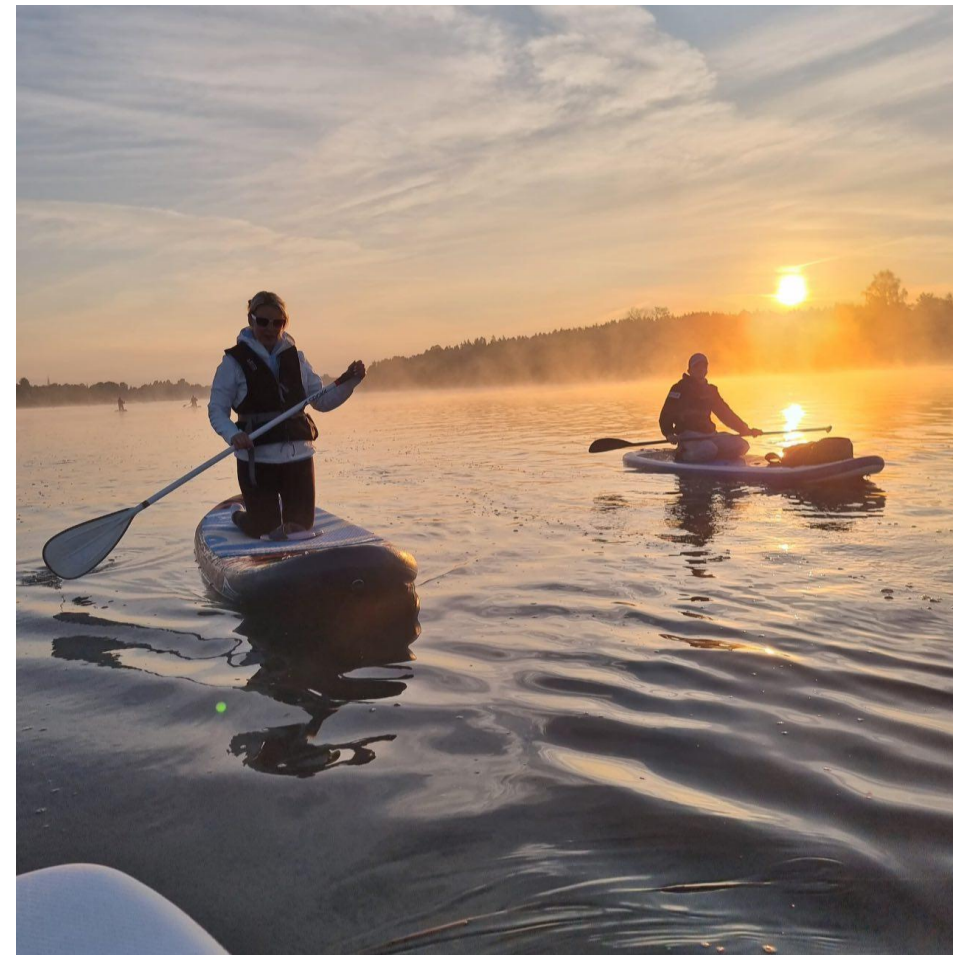


Bērnu aizsardzības  
centrs



SOCIĀLĀ ATBALSTA un IZGLĪTĪBAS FONDS

Sociālā mentora pakalpojums un sociālo mentoru mācības tiek īstenotas Eiropas Sociālā fonda Plus līdzfinansētā projekta Nr. 4.3.6.5/1/24/I/001 "Atbalsta pasākumi bērniem ar uzvedības vai atkarību problēmām un to ģimenēm" ietvaros.



---

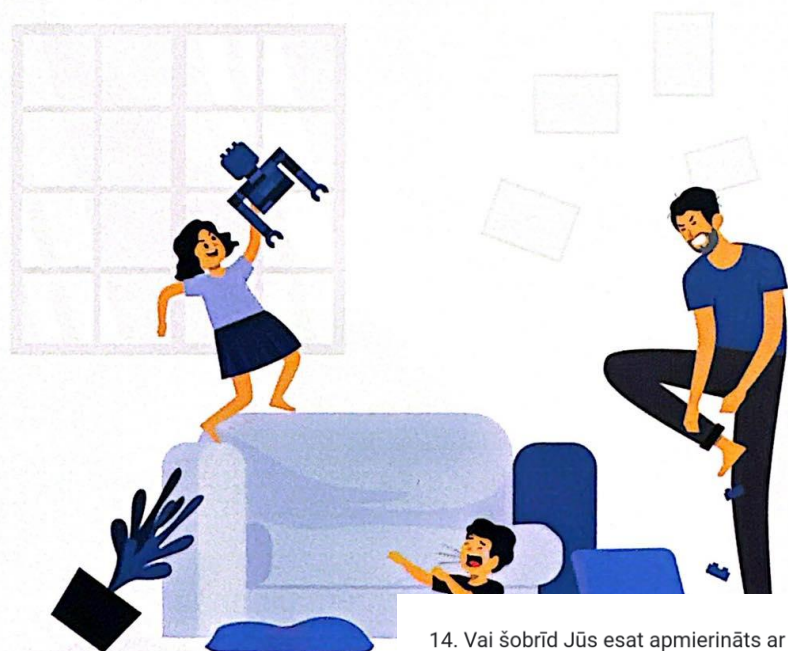
# ĢIMENES ASISTENTU PAKALPOJUMS

- Sociāls pakalpojums.
- Pētījumā balstīts pakalpojums.

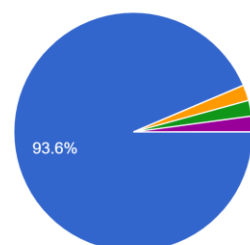


KAD NEPIECIEŠAMS  
ĢIMENES ATBALSTA SPECIĀLISTS –

# ĢIMENES ASISTENTS



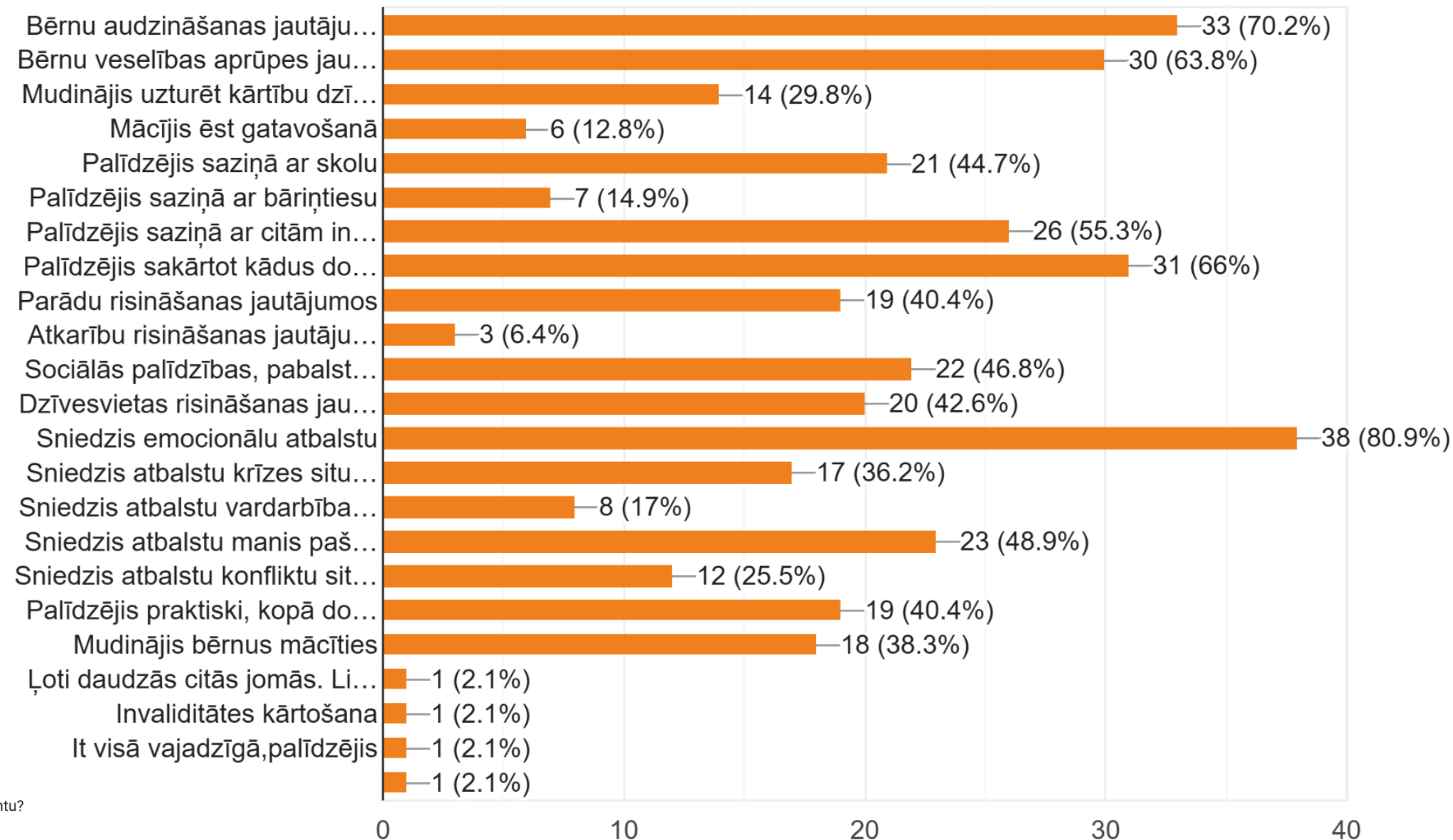
14. Vai šobrīd Jūs esat apmierināts ar sadarbību ar ģimenes asistentu?  
47 responses



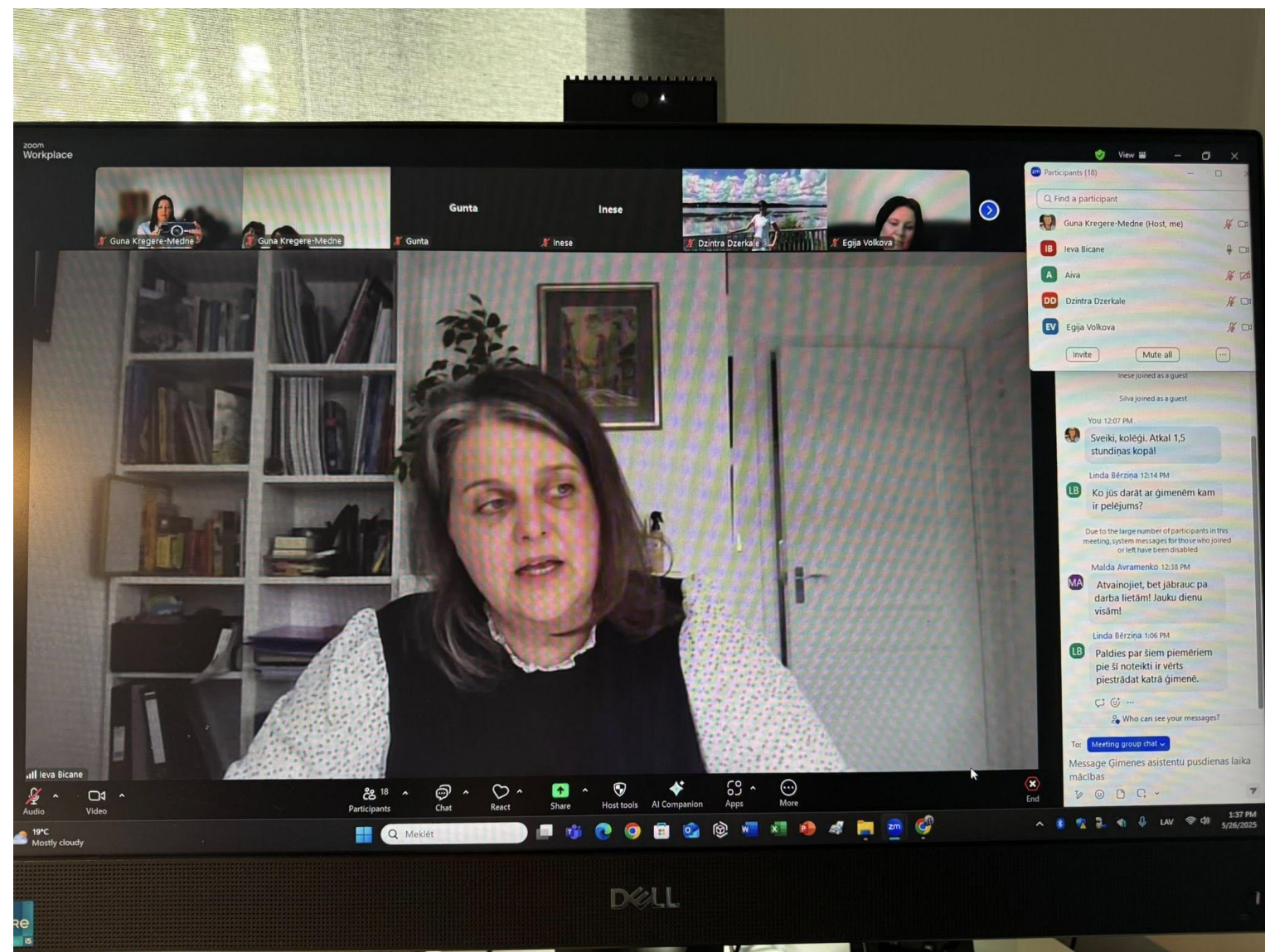
- Jā
- Nē
- Ļoti, augsti novērtēju Ģimenes asistentu ne tikai izpildīja savus pienākumus izcili, bet arī sniedza nepārspējamu atbalstu un sirsnību ik uz soļa.
- Ļoooooti 🍌🍌🍌🍌🍌
- Šobrid nav

11. Kādos jautājumos Jums ir palīdzējis ģimenes asistents? \* iespējami vairāki atbilžu varianti

47 responses



# Ģimenes asistentu līdzinieks Ģimenes atbalsta speciālists Lielbritānijā



## ĢIMENES ASISTENTU PUSDIENAS LAIKA SEMINĀRI



**24.FEB** 12.00-13.30  
BĒRNU AUDZINĀŠANAS GRŪTĪBAS, NEVARDARBĪGA AUDZINĀŠANA

**24.MAR** 12.00-13.30  
SKOLAS APMEKLĒJUMA IZAICINĀJUMI, DIENAS RUTĪNA

**28.APR** 12.00-13.30  
VARDARBĪBA ĢIMENĒ, SAVSTARPĒJI VARDARBĪGAS ATTIECĪBAS

**26.MAI** 12.00-13.30  
SADZĪVISKĀ NEKĀRTĪBA DZĪVESVIETĀ UN MENTĀLĀ VESELĪBA



TIEKAMIES TIEŠSAISTĒ



Semināru vada  
**IEVA BICĀNE**  
Lielbritānija,  
Tyne and Wear, Newcastle  
Ģimenes atbalsta (family  
support worker) speciālists

IEVAS PIEREDZE:  
Intensīvā ģimenes atbalsta un jauniešu ar agresīvu uzvedību atbalsta komandas darbinieks "Intensive Family Support Worker in Youth Offending Team".  
Ģimeņu atbalsta darbinieks un darbinieks darbā ar jauniešiem, kuri bijuši vardarbīgi pret saviem vecākiem (programma).

INFORMĀCIJA UN PIETIEKŠANĀS:

✉ [GUNA.KREGERE-MEDNE@ATBALSTAFONDS.LV](mailto:GUNA.KREGERE-MEDNE@ATBALSTAFONDS.LV)

☎ +371 29110236

# Agrīnās intervences pakalpojums

Viens no virsmērķiem vardarbības prevencijas lauks (bērns ir redzams)

AGRĪNĀ INTERVENĒ

GĀDĪGUMS

IESAISTĪŠANA

STRUKTŪRA

IZAICINĀJUMS

**SAIF**  
SOCIĀLĀ ATBALSTA un IZGLĪTĪBAS FONDS







AGRINĀS  
INTERVENČES  
PAKALPOJUMS

SOCIĀLĀ ATBALSTA UN  
IZGLĪTĪBAS FONDS



[agrinaintervence.lv](http://agrinaintervence.lv)



---

**Katra bērna dzīvesstāsts ir  
pelnījis laimīgu sākumu!**



## "AGRĪNĀS INTERVENČES 3 SOĻU PROGRAMMA" VECĀKIEM AR BĒRNIEM LĪDZ 7 GADU VECUMAM:

1.  
solis



**Individuāls atbalsta plāns**  
Mēs ieklausāmies un saprotam

Katrai ģimenei ir sava situācija. Pirmajā solī mēs kopīgi izvērtējam bērna attīstības vajadzības un tās jomas ikdienā, kurās vecākiem nepieciešams vislielākais atbalsts. Mēs izveidojam plānu, kas ir reāls, izpildāms un vērsts uz bērna labklājību.



0-3 gadi  
"Pirmie soļi"  
DROŠS SĀKUMS

2.  
solis



**Vecāku spēks un zināšanas**  
Mēs mācāmies un darām kopā

Šis solis ir vērsts uz vecāku prasmju pilnveidošanu. Mēs sniedzam praktiskus padomus bērna ikdienas aprūpē, mācām, kā veidot veselīgu piesaisti un kā saprasties ar bērnu emociju uzplūdus. Mēs palīdzam saskatīt bērna vajadzības un reaģēt uz tām atbalstoši.



3-5 gadi  
"Mazais gudrinieks"  
ROTAĻA, VALODA UN  
PASAULES ATKLĀŠANA

3.  
solis



**Bērna sociāli emocionālā izaugsme**  
Profesionāls atbalsts bērna attīstībai

Kamēr vecāki stiprina savas prasmes, ar bērnu strādā speciālisti. Mēs palīdzam bērnam apgūt sociālās prasmes, mācām izteikt savas jūtas un veicinām viņa vispārējo attīstību. Tas ir drošs process, kas palīdz bērnam justies labāk gan mājās, gan vienaudžu vidū.



5-7 gadi  
"Skolai gatavs"  
GATAVĪBA  
JAUNAM CEĻAM



# Stiprinot ģimēni

**RAKSTS**

Guna Krēgere - Medne

Projekta vadītāja  
Sociālā atbalsta un izglītības fonda  
Kurzemes ģimeņu atbalsta centra "Liepāja" vadītāja



# BEA palīgs vecākiem

**INTERVIJA**

Psiholoģe, Dr. Edīte Ozola



# Pētījumā balstīts sociālais pakalpojums

**INTERVIJA**

SAFEGE Baltija  
direktore **Ieva Cēbura**

Dr. sc. soc.  
**Ieva Skubiņa**



AGRINĀS  
INTERVENČES  
PAKALPOJUMS

SOCIĀLĀ ATBALSTA UN  
IZGLĪTĪBAS FONDS



# Mūsu vērtības

---



## Cieņa un pieņemšana

Mēs zinām, ka vecāki savam bērnam vēl labāko, taču reizēm resursi un zināšanas izsīkst. Mēs esam šeit, lai šos resursus stiprinātu.



## Ģimene kā sistēma

Mēs nestrādājam tikai ar bērnu vai tikai ar vecāku. Mēs strādājam ar saikni starp viņiem. Tikai stiprinot vecāku, mēs varam palīdzēt bērnam.



## Bērna interesēs

Viss, ko mēs darām, ir vērsts uz to, lai bērns augtu drošā un attīstību veicinošā vidē. Mēs ticam, ka bērna agrīnie gadi ir svarīgs pamats nākotnei.



## Sadarbība

Mēs esam partneri – speciālisti un vecāki strādā kā viena komanda bērna labā.



[agrinaintervence.lv](http://agrinaintervence.lv)





Paldies!

[www.atbalstafonds.lv](http://www.atbalstafonds.lv)

[www.agrinaintervence.lv](http://www.agrinaintervence.lv)