



Slimību profilakses un
kontroles centrs

Slimību profilakses un kontroles centra dati par mirstību no noslikšanas un sliķšanas

Ilze Maļkeviča
Veselības aprūpes statistiķe

2019.gada 8.februāris



Slimību profilakses un
kontroles centrs

Iedzīvotāji Latvijā

Paredzamais mūža ilgums 2017.gadā dzimušajiem ir 74,8 gadi un atsevišķi sievietēm tie ir 79,6 gadi un vīriešiem 69,8 gadi.



Slimību profilakses un
kontroles centrs

Iedzīvotāju mirstība no ārējiem nāves cēloņiem

Iedzīvotāju mirstība 2009. – 2017.gadā. Ārējie nāves cēloņi, uz 100 000



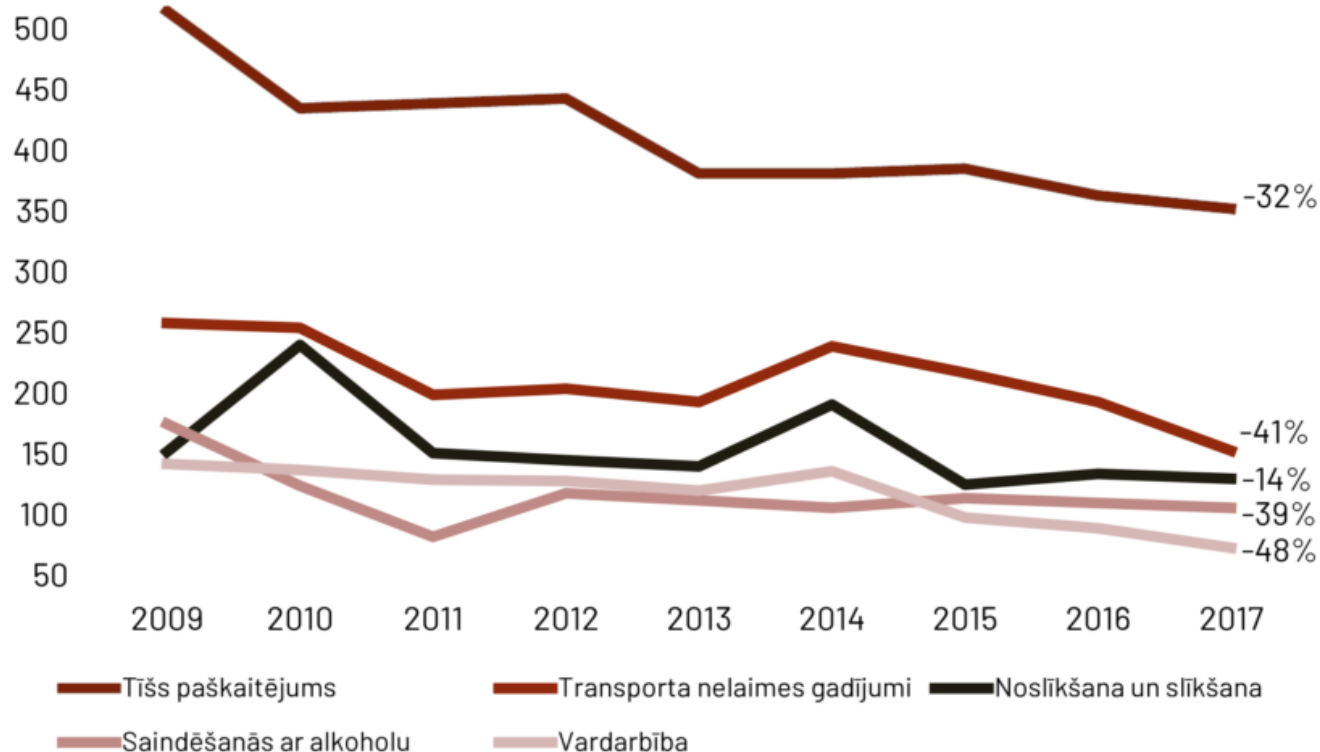
- Tīšs paškaitējums
- Saindēšanās un pakļaušana kaitīgu vielu iedarbei
- Noslīkšana un slīkšana
- Saindēšanās ar alkoholu
- Vardarbība
- Kritieni
- Transporta nelaimes gadījumi
- Pārmērīga dabiska aukstuma iedarbe
- Pakļaušana dūmu, uguns un liesmu iedarbei



Slimību profilakses un
kontroles centrs

Ārējo nāves cēloņu izmaiņas

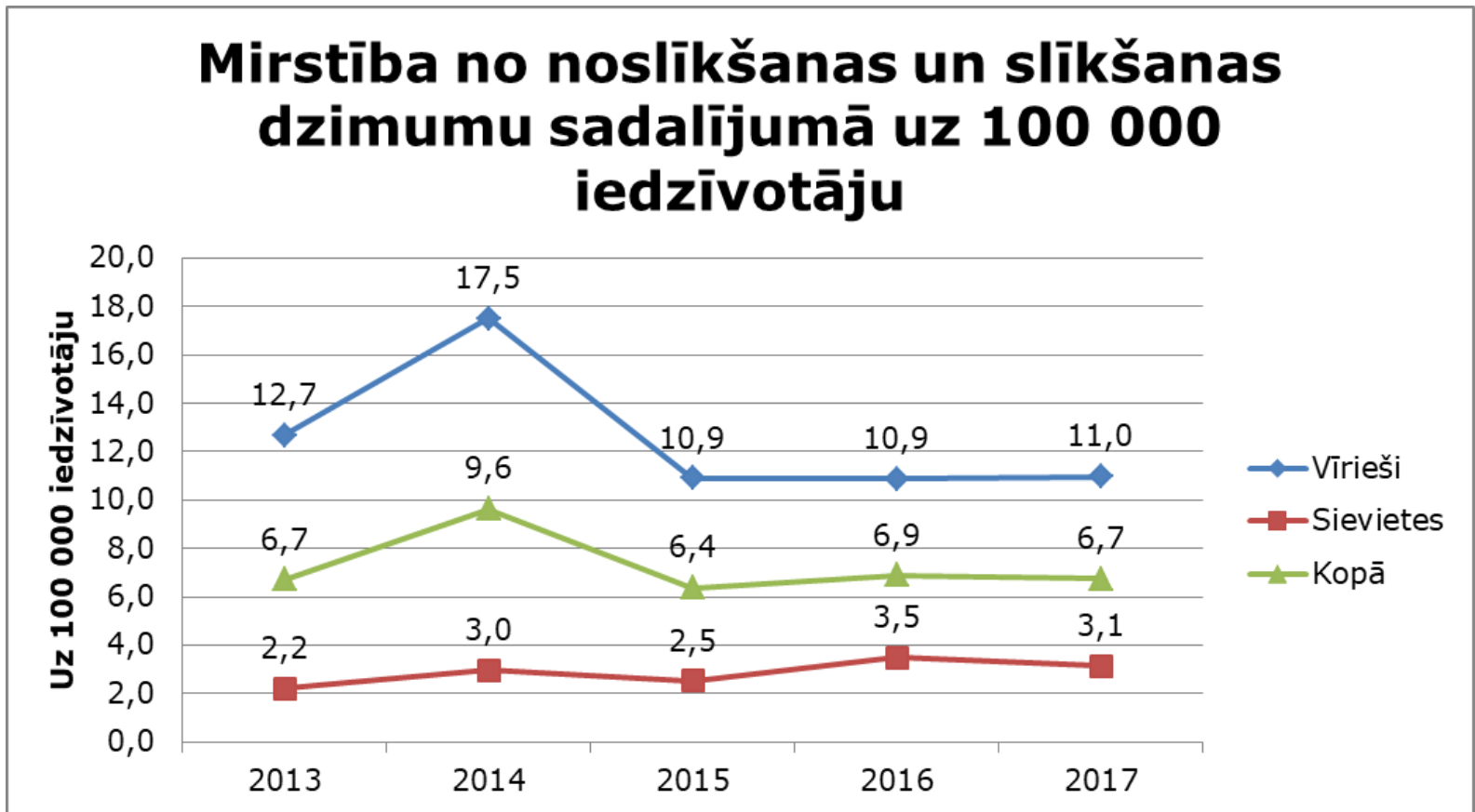
Ārējo nāves cēloņu izmaiņas 2009.-2017.gadā





Slimību profilakses un
kontroles centrs

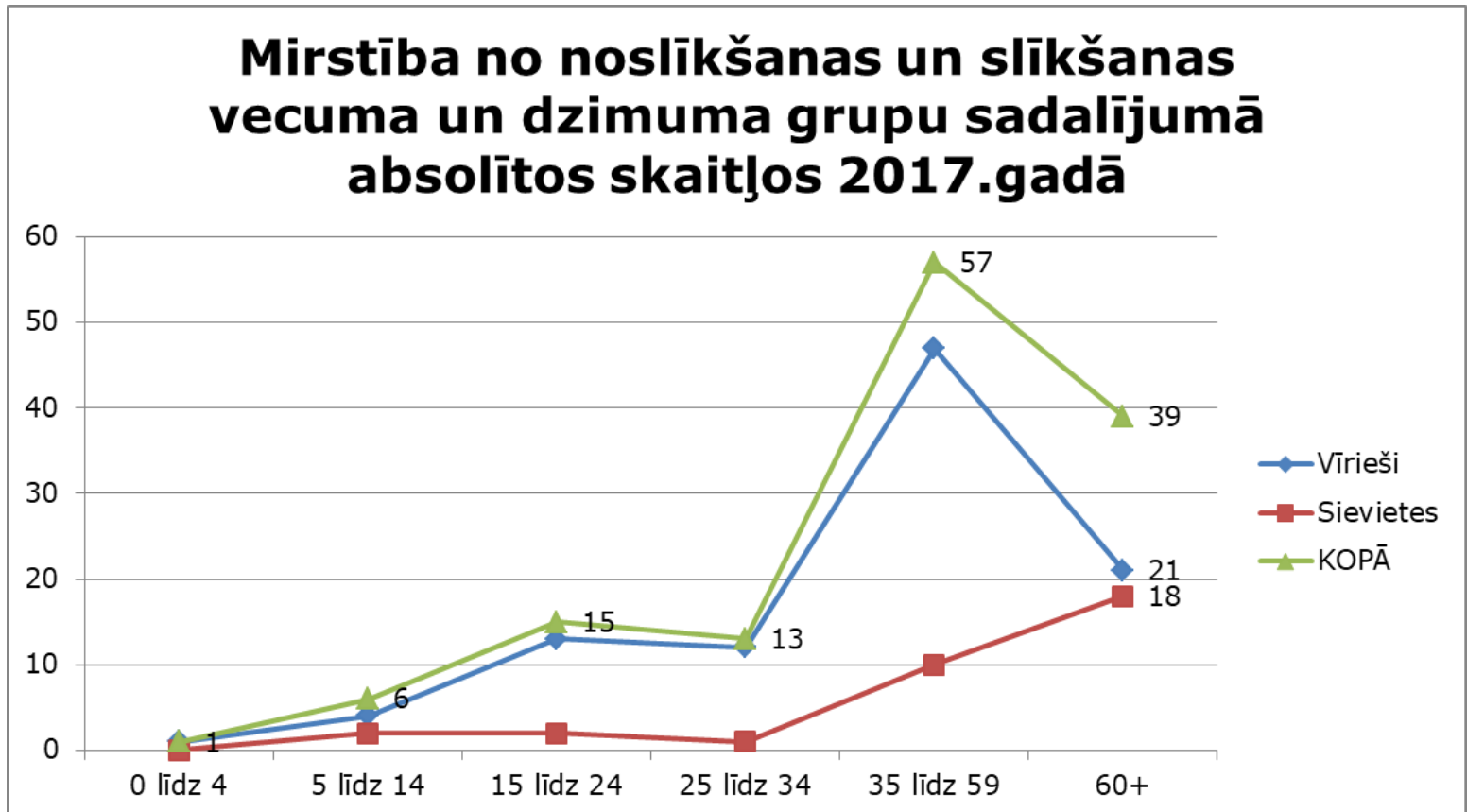
Mirstība no noslikšanas un slikšanas dzimumu sadalījumā





Slimību profilakses un
kontroles centrs

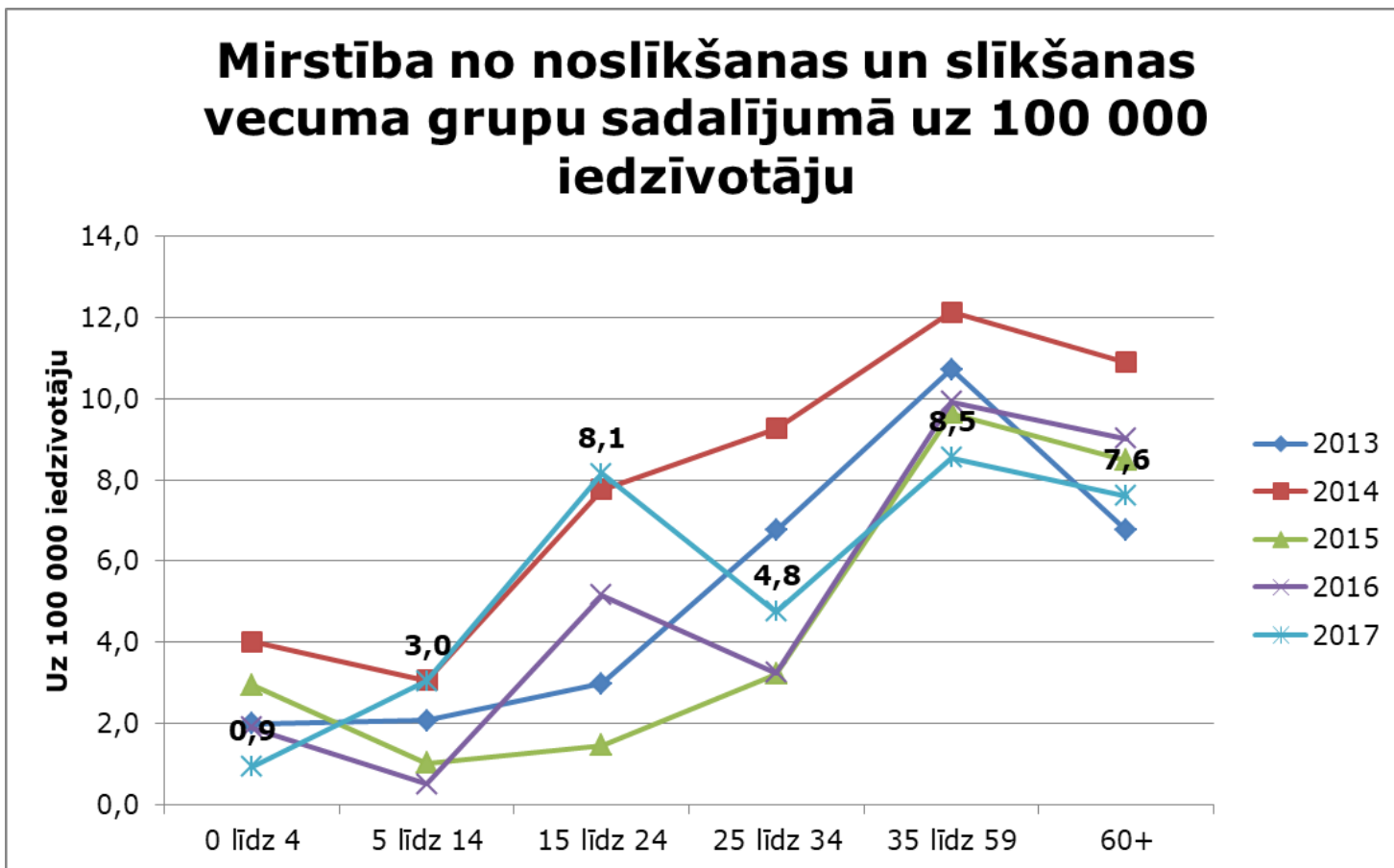
Mirstība no noslikšanas un sliktas dzimumu un vecuma sadalījumā





Slimību profilakses un
kontroles centrs

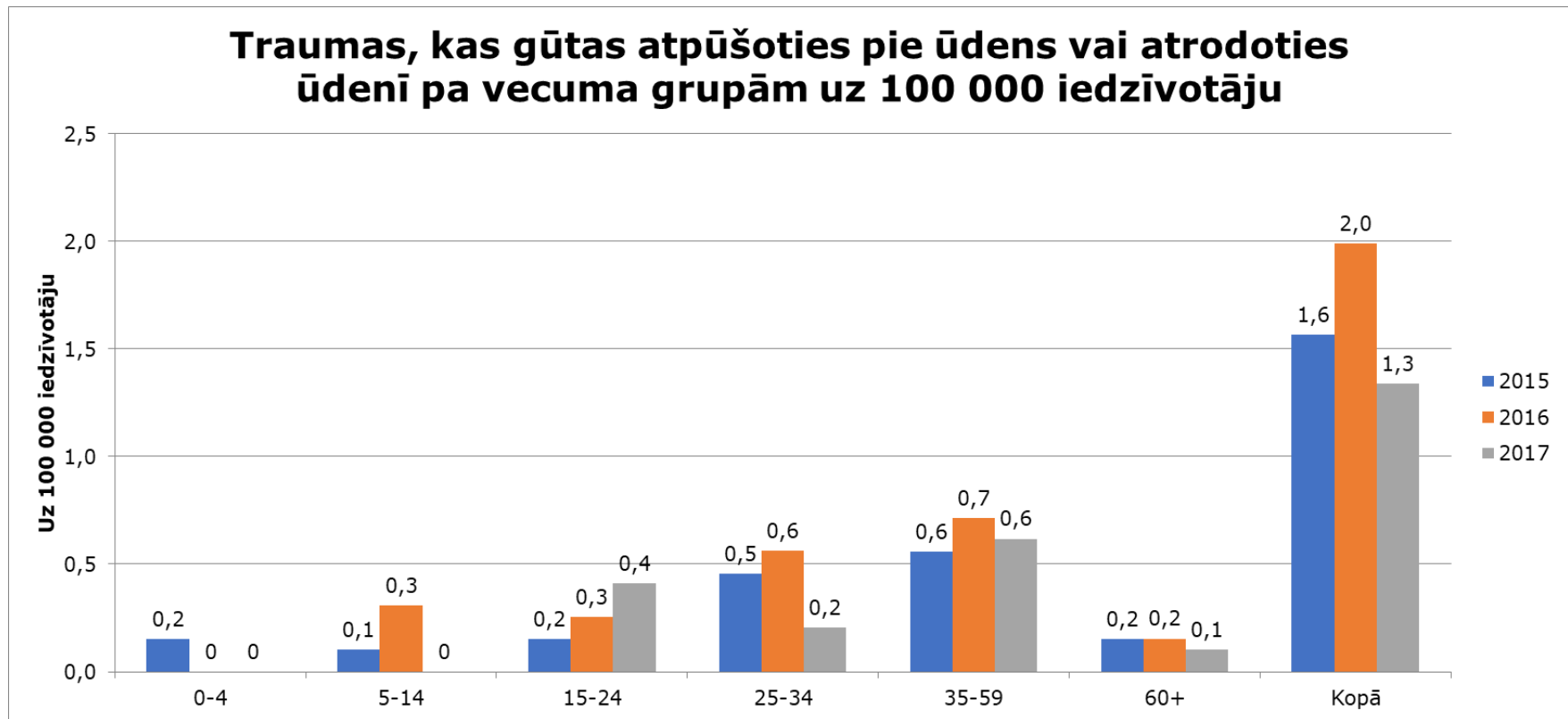
Mirstība no noslikšanas un slikšanas vecuma grupu sadalījumā





Slimību profilakses un
kontroles centrs

Traumas, kas gūtas atpūšoties pie ūdens vai atrodoties ūdenī 2015.-2017. gadā pa vecuma grupām

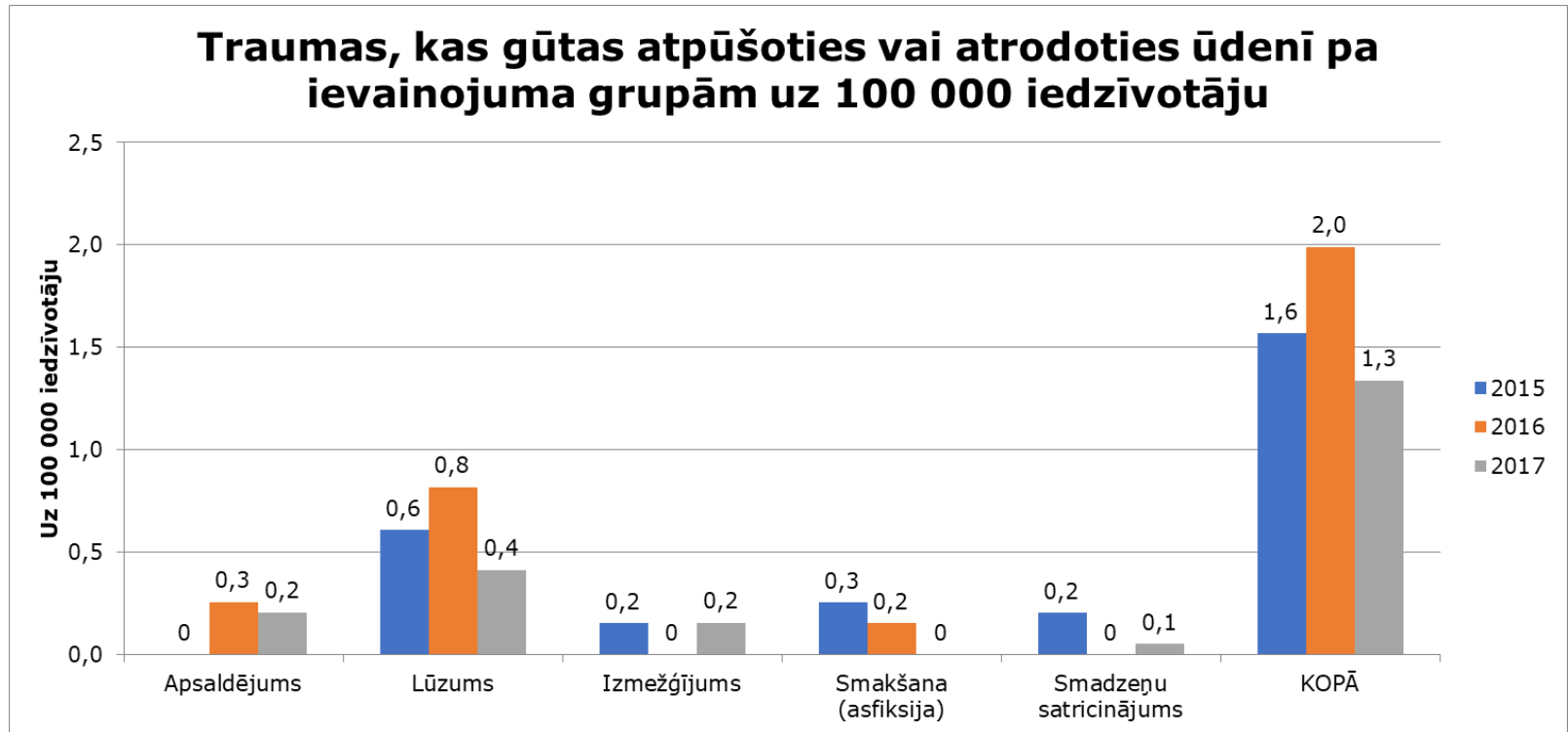


Datu avots: Ar noteiktām slimībām slimojošu pacientu reģistrs par pacientiem, kuriem bijušas traumas, ievainojumi un saindēšanās.



Slimību profilakses un
kontroles centrs

Traumas, kas gūtas atpūšoties pie ūdens vai atrodoties ūdenī 2015.- 2017. gadā pa ievainojuma veidiem



Datu avots: Ar noteiktām slimībām slimojošu pacientu reģistrs par
pacienti, kuriem bijušas traumas, ievainojumi un saindēšanās.



Slimību profilakses un
kontroles centrs

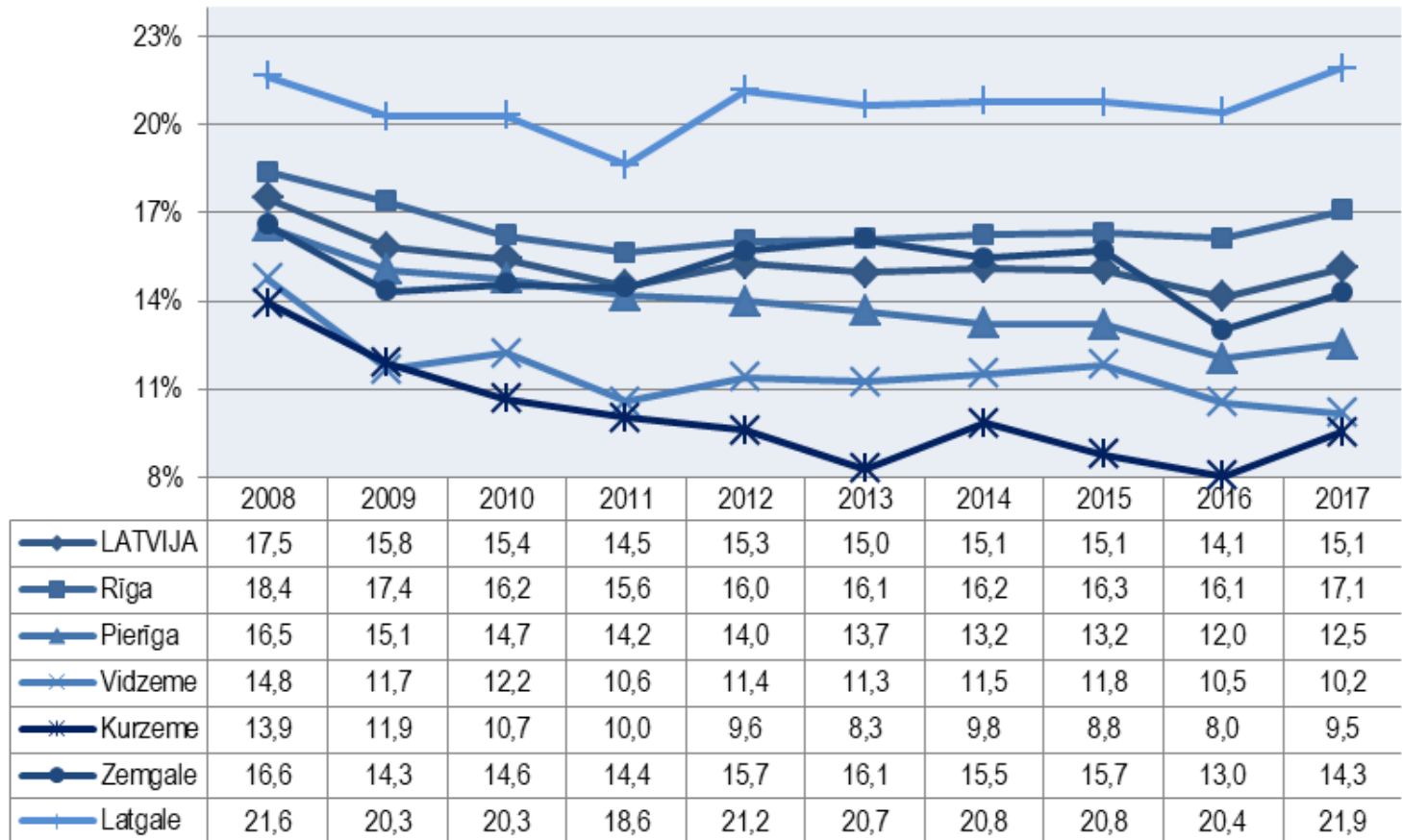
SSK-10

- Nāves cēlonis lielā mērā atkarīgs no kodēšanas sistēmas, tā kā, kodējot multiplus nāves cēloņus, tiek izvēlēts galvenais nāves cēlonis un citi faktori un slimības, kas nāvi veicināja.
- Tiek ņemta vērā arī tāda informācija kā **nāves vieta, veids** un tiek pierakstītas arī **piezīmes**.
- Medicīniskās apliecības par nāves cēloni kvalitāte **ir tieši atkarīga no atbildīgās personas, kura šo apliecību aizpilda** un autopsijas rezultāti ir apliecības informāciju ļoti papildinoši.



Slimību profilakses un
kontroles centrs

VEIKTO AUTOPSIJU ĪPATSVARS NO KOPĒJĀ MIRUŠO SKAITA SADALĪJUMĀ PA REĢIONIEM 2008. – 2017. GADĀ, procentos no kopskaita



Datu avots: Latvijas iedzīvotāju nāves cēloņu datubāze.



Slimību profilakses un
kontroles centrs

Informācijas pieejamība

SPKC mājaslapā:

<https://spkc.gov.lv/lv/statistika-un-petijumi/>

- Latvijas veselības aprūpes statistikas gadagrāmata;
- Statistikas dati par mirstību.

Pieejams arī **SSK-10** klasifikators:

<https://www.spkc.gov.lv/ssk10/>



Slimību profilakses un kontroles centrs

PALDIES PAR UZMANĪBU!