



Vides aizsardzības un
reģionālās attīstības
ministrija

Reģionālā politika pēc 2020.gada Integrēta reģionālā attīstība

2018. gada 1. novembris



Vides aizsardzības un
reģionālās attīstības
ministrija

Saturs:

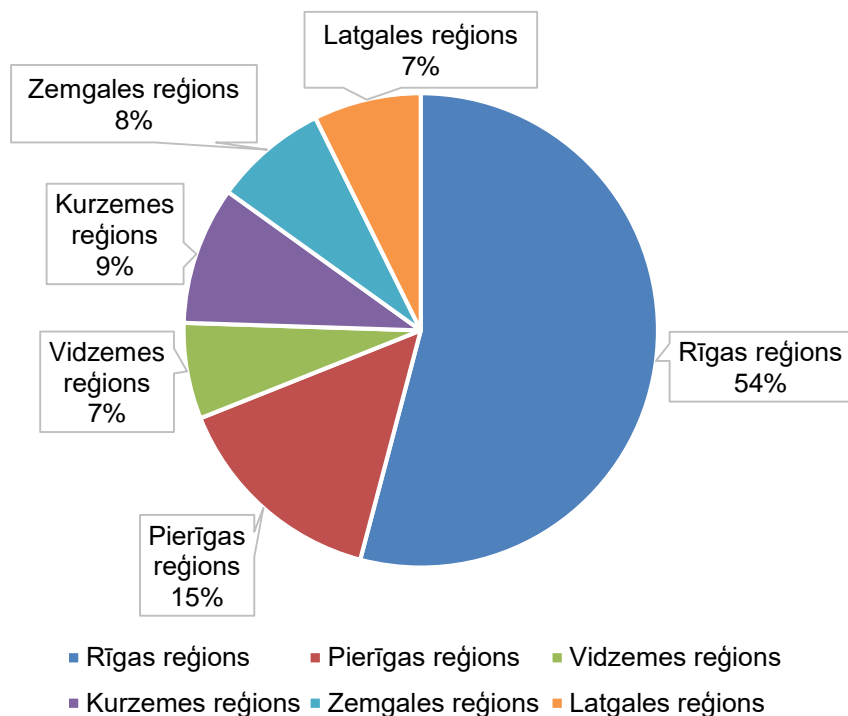
1. Izaicinājumi
2. Risinājumi
3. Jautājumi nacionālai pozīcijai



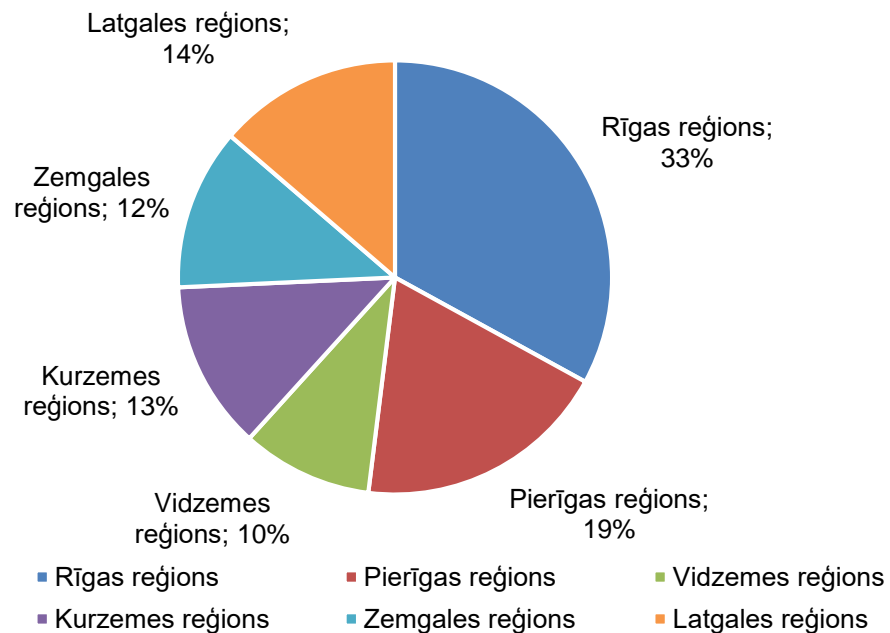
Vides aizsardzības un
reģionālās attīstības
ministrija

Iedzīvotāji un IKP

IKP faktiskajās cenās (tūkst euro, 2015.g.)



Iedzīvotāju skaits statistiskajos reģionos, 2018.g.

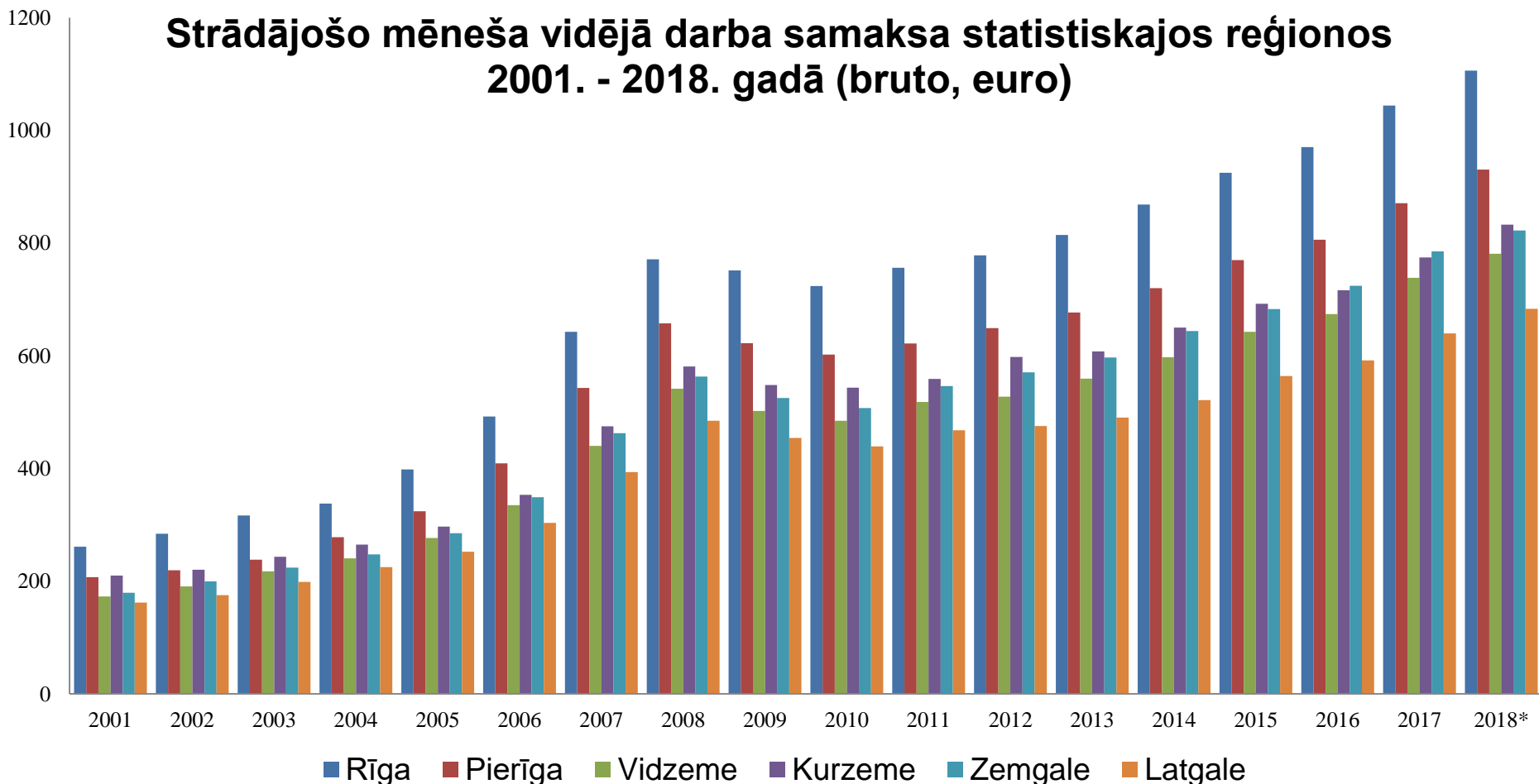




Vides aizsardzības un
reģionālās attīstības
ministrija

Ietekme uz mājsaimniecībām

Strādājošo mēneša vidējā darba samaksa statistiskajos reģionos 2001. - 2018. gadā (bruto, euro)

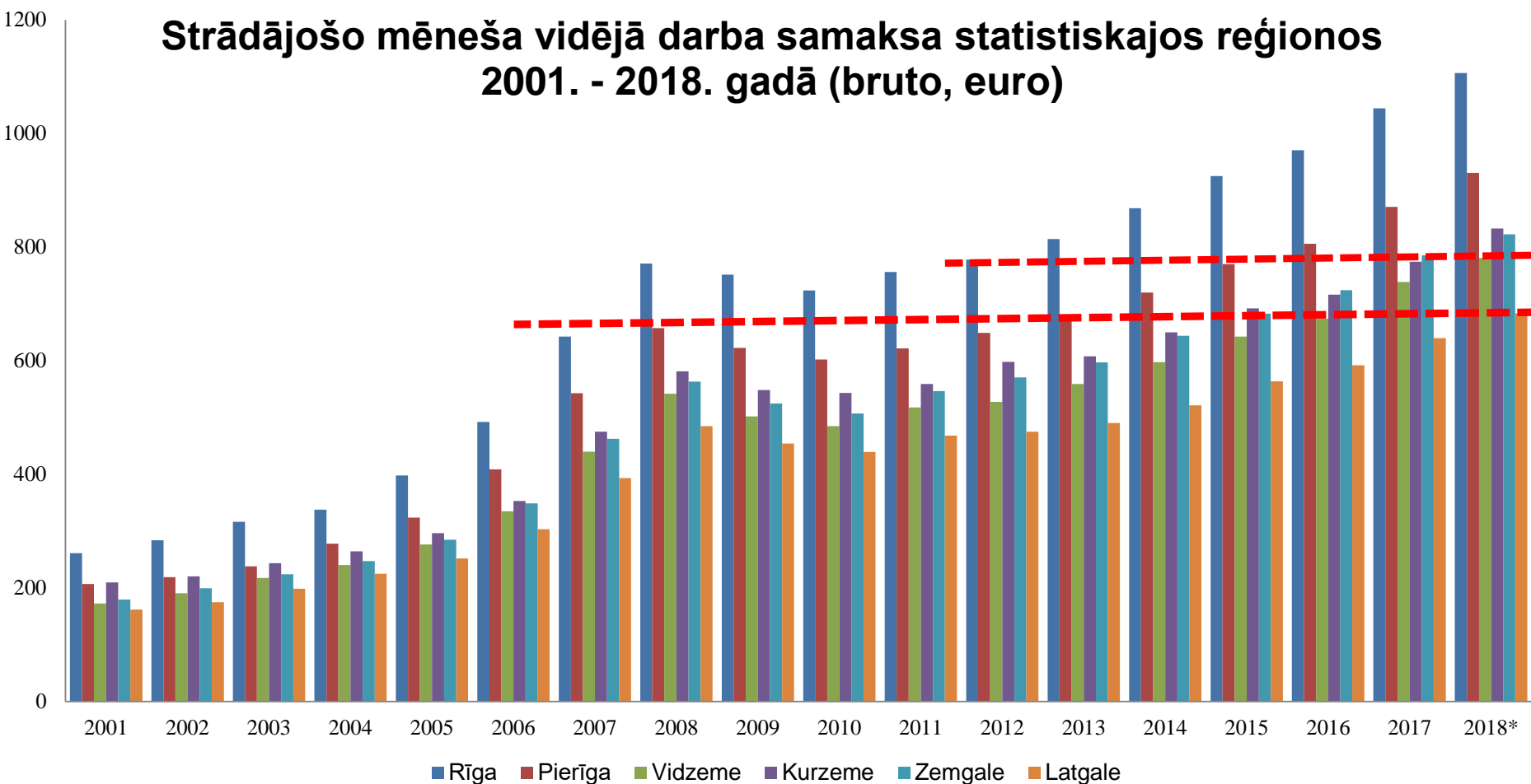




Vides aizsardzības un
reģionālās attīstības
ministrija

Ietekme uz mājsaimniecībām

Strādājošo mēneša vidējā darba samaksa statistiskajos reģionos 2001. - 2018. gadā (bruto, euro)

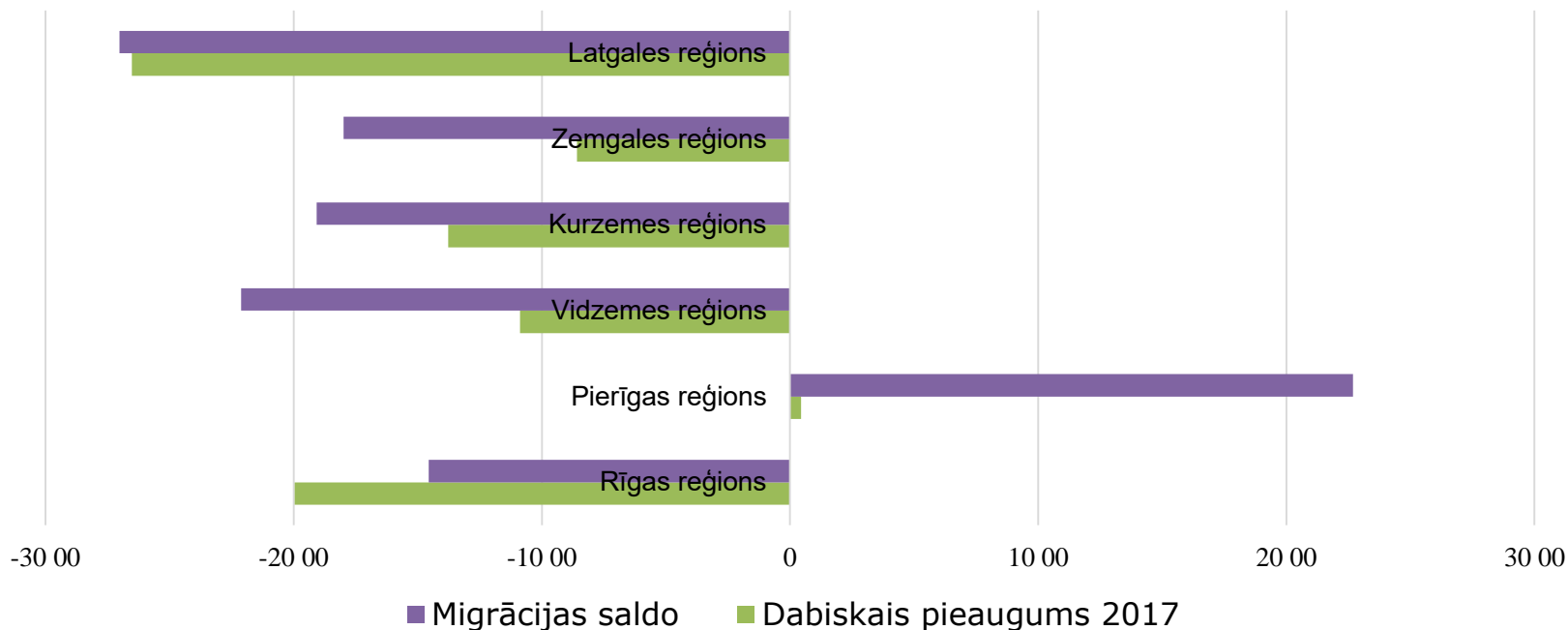




Vides aizsardzības un
reģionālās attīstības
ministrija

Iedzīvotāju skaita izmaiņas

Migrācijas saldo un dabiskais pieaugums 2017.g.

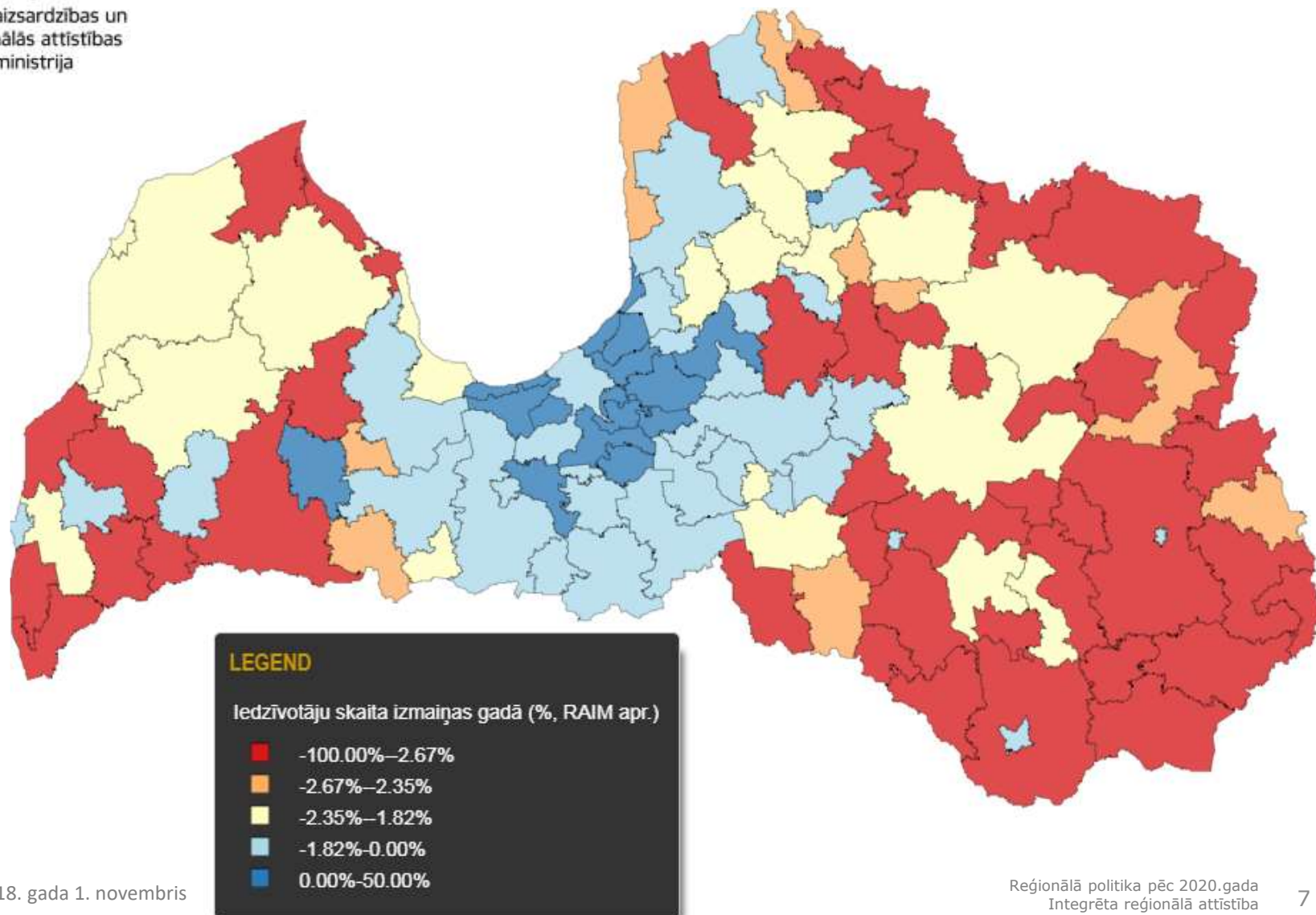


2010.g. lielākā emigrācija 10 gadu laikā (- 35,6 tūkst. gada laikā)
2017.g. mazākā emigrācija 10 gadu laikā (-7,8 tūkstoši)



Vides aizsardzības un
reģionālās attīstības
ministrija

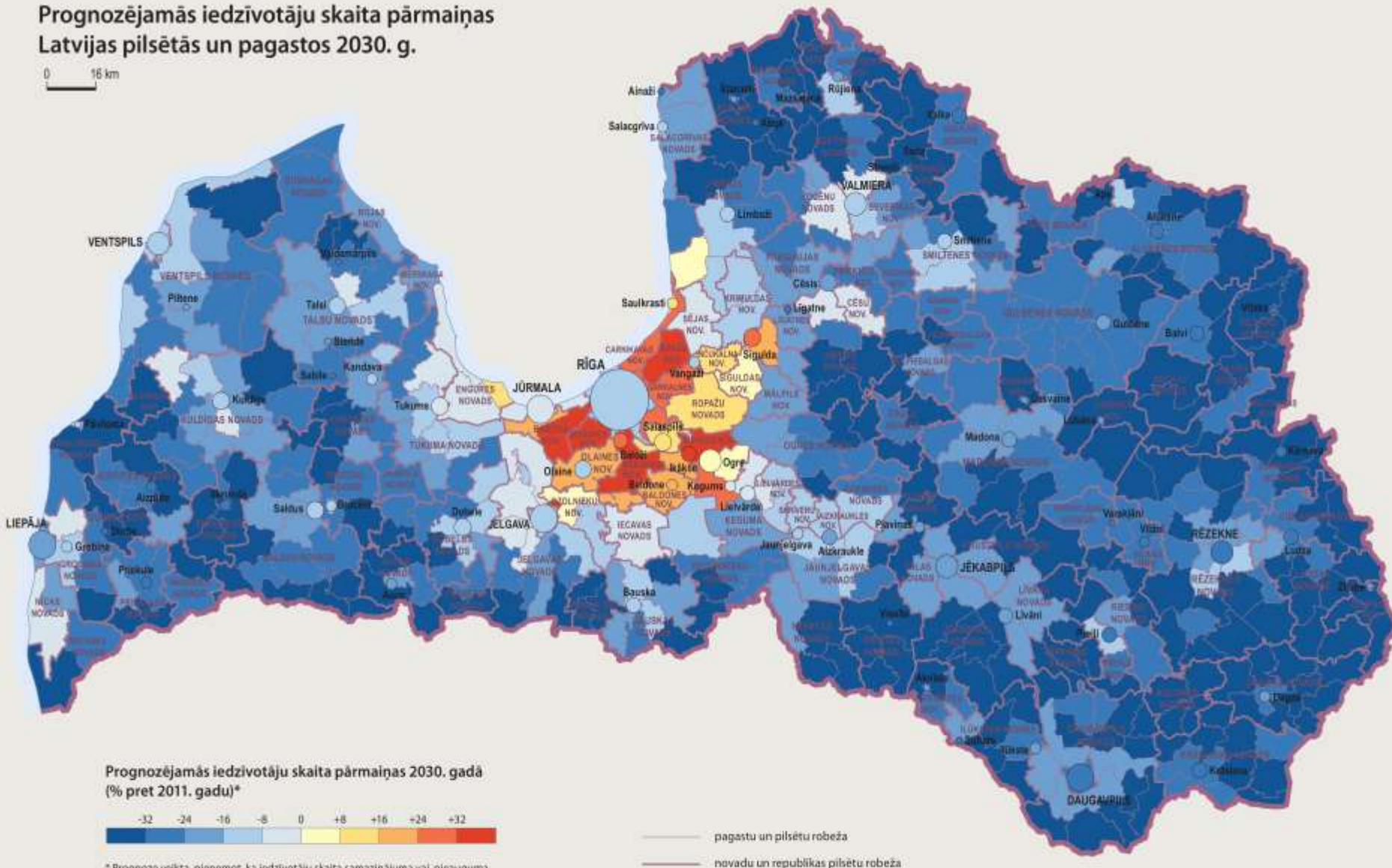
Iedzīvotāju skaita izmaiņas, 2018



2018. gada 1. novembris

Prognozējamās iedzīvotāju skaita pārmaiņas Latvijas pilsētās un pagastos 2030. g.

0 16 km



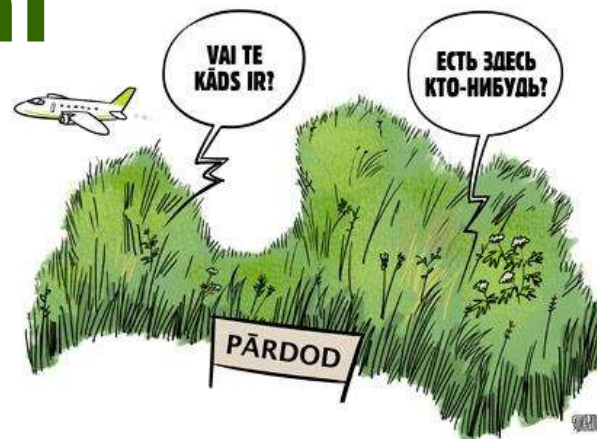
* Prognose veikta, pieņemot, ka iedzīvotāju skaita samazinājuma vai pieauguma vidējais temps konkrētajā pilsētā un pagastā būtiski neatšķirsies no šī rādītāja laika posmā starp 2000. un 2011. gada tautas skaitīšanām. Minētais periods aptver gan ekonomiskā uzplaukuma, gan lejupslīdes laiku, ņemot vērā migrācijas, tā dzimstības svārstības vārsti.





Vides aizsardzības un
reģionālās attīstības
ministrija

Izaicinājumi



▪ **Iedzīvotāju aizplūšana:**

- Rīga neuzņem visus – lielākā daļa izbrauc ārpus Latvijas
- Būtiska algu atšķirība starp reģioniem

▪ **Finanšu pārdale nerisina problēmu** - finanšu resursu pārdale nepalielina to daudzumu

▪ **«Market gap»:** tirgus pats nespēj atrisināt reģionālās atšķirības

- ✓ **Pašvaldības loma – spēja ietekmēt attīstības procesu reģionos!**



Vides aizsardzības un
reģionālās attīstības
ministrija

Vai kāds ko dara? jeb Vai kādam kaut kas sanāk?



Vides aizsardzības un
reģionālās attīstības
ministrija

Gribam ātru risinājumu – «brīnumproduktu»



LA 14.11.2017.: «Cer Latvijā
atrast zeltu, izpēte iestrēgst»



Diena 03.11.2009.: «Kur
palikusi Latvijas Nokia?»



Vides aizsardzības un
reģionālās attīstības
ministrija

Uzņēmumi reģionos



JELD-WEN LATVIJA - Finiera lokšņu un koka paneļu ražošana,
namdaru un galdniecības izstrādājumu ražošana.
Apgrozījums 2017.gadā – 74 762 001 euro



Tukuma piens - Piena pārstrāde un siera ražošana.
Apgrozījums 2017.gadā – 53 186 134 euro



Verems - Finiera lokšņu un koka paneļu ražošana.
Apgrozījums 2017.gadā – 32 804 033 euro



Daugavpils Lokomotīvu Remonta Rūpnīca - Dzelzceļa
lokomotīvu un ritošā sastāva ražošana.
Apgrozījums 2017.gadā – 31 520 627 euro



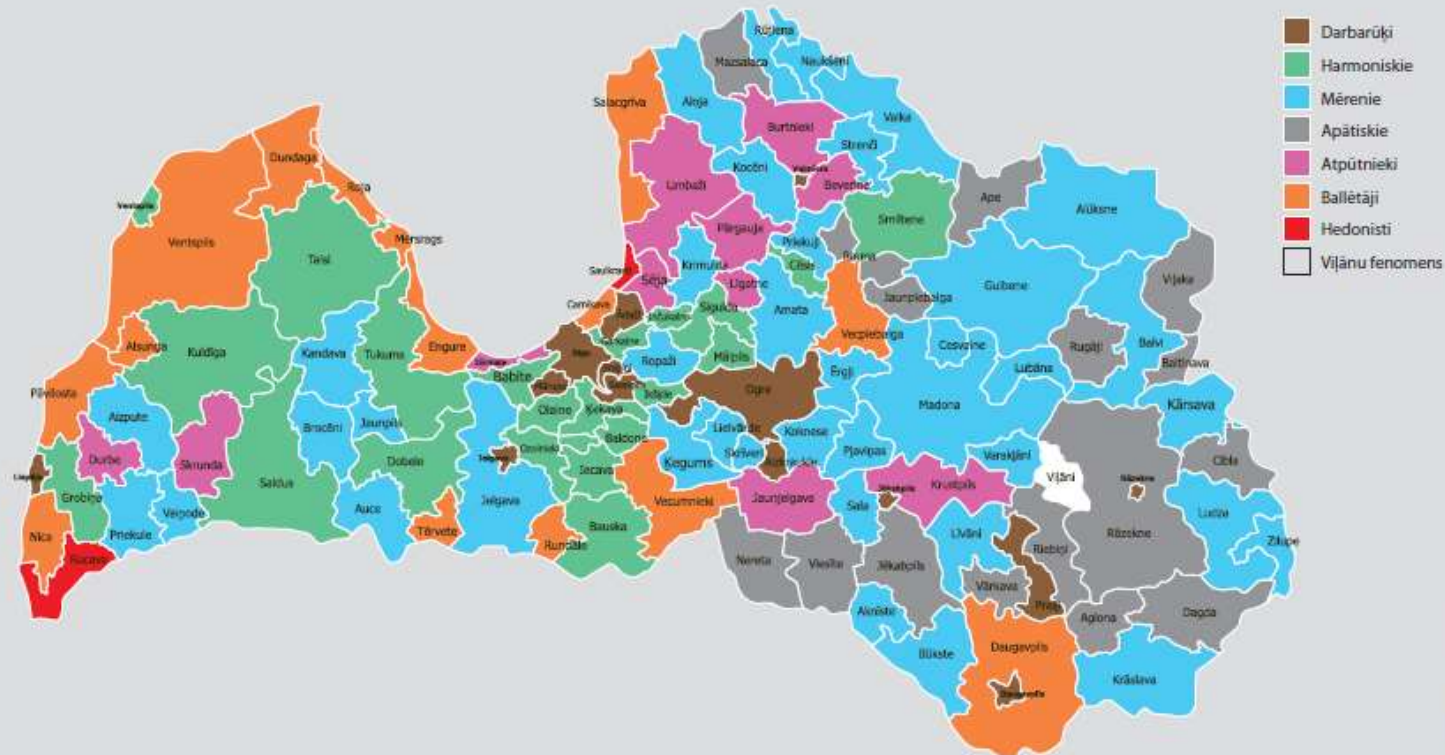
Balticovo – Putnkopība.
Apgrozījums 2017.gadā – 52 342 990 euro



Vides aizsardzības un
reģionālās attīstības
ministrija

Aktivitāte reģionos

Latvijas reģionu ekonomiskās attīstības indekss



LATVIJAS
UNIVERSITĀTE
BVEF | Biznesa, vadības un
ekonomikas fakultāte

Imt



Vides aizsardzības un
reģionālās attīstības
ministrija

Pašvaldības lomas nozīme

Pēteris Strautiņš: Viena ātruma Latvija pretējos virzienos. Delfi, 7.aug. 2018.)

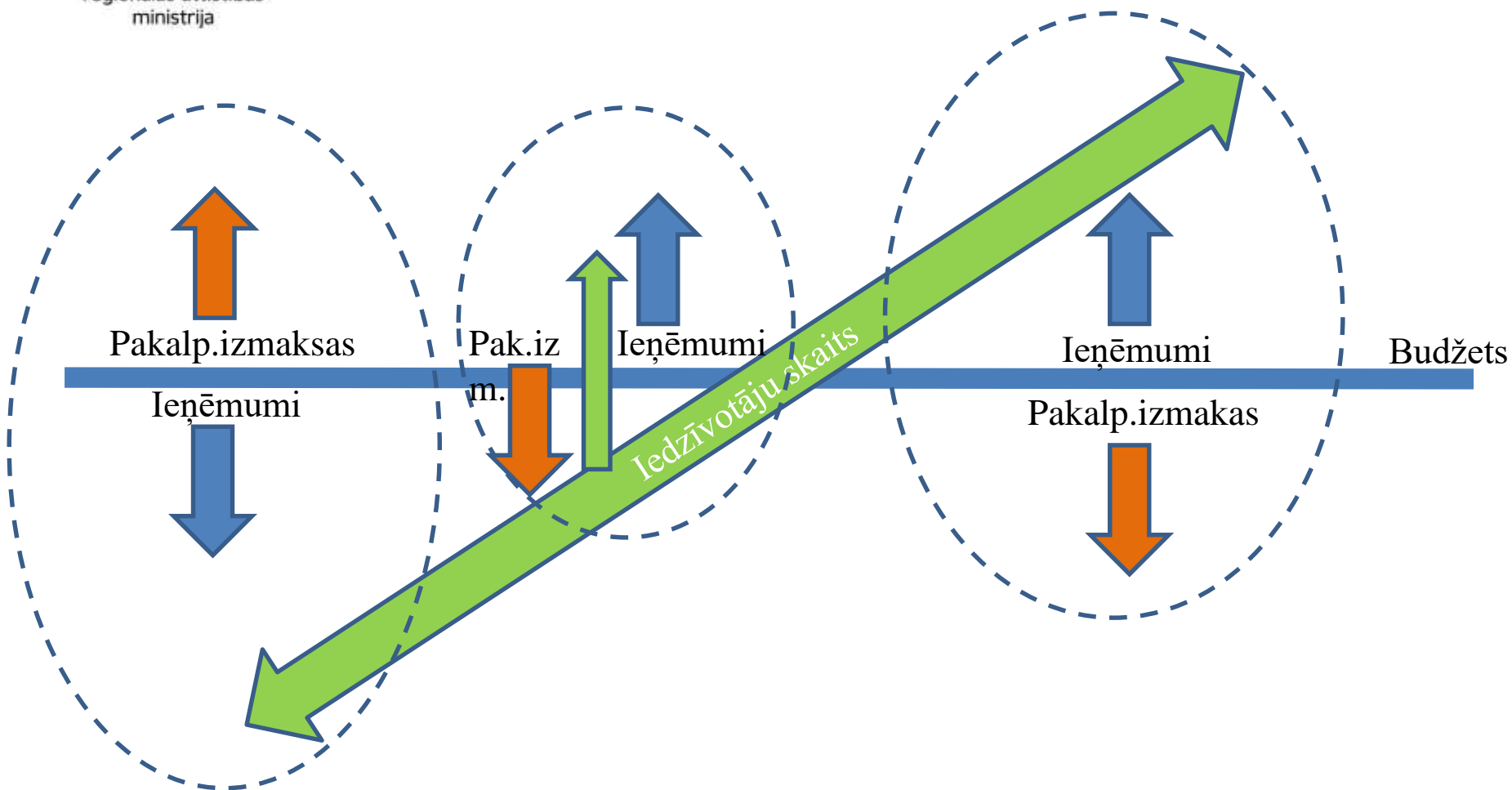
- *Liela loma ir vietējās pārvaldes kvalitātei*
- *Smiltē dzīvo vien apmēram 5,5 tūkstoši cilvēku, taču pilsētā un tās tuvākajā apkārtnē izvietoti Latvijas Top10 pārstāvji tādās nozarēs kā mežsaimniecība, kokapstrāde, piena pārstrāde, mēbeļu ražošana, ceļu būve. Tur ir arī vairāki citi nozīmīgi mežizstrādātāji, kokapstrādātāji, arī galvenais birojs vienam no lielākajiem vietējā kapitāla tirdzniecības tīkliem. Novadā, kurā kopā dzīvo ap 13 tūkstošiem cilvēku, ir vismaz 20 uzņēmumu, kuru apgrozījums pārsniedz divus miljonus eiro*





Vides aizsardzības un
reģionālās attīstības
ministrija

Divu (tris ātrumu) Latvija





Vides aizsardzības un
reģionālās attīstības
ministrija

Ko darīt? (galvenie virzieni)

**Pašvaldības
loma!**

**Reģioni un
pašvaldība kā
attīstības virzītājs**



**Uzņēmējdarbības
atbalsts**

**Pakalpojumu
efektivitāte**

Demogrāfija



Vides aizsardzības un
reģionālās attīstības
ministrija

Politikas mērķi atbilstoši ERAF un Kohēzijas fonda 2021-2027 regulējumam

- 1. Gudrāka Eiropa** caur inovatīvo un gudro ekonomikas transformāciju
- 2. Zaļāka Eiropa** caur tīru un taisnīgu enerģijas pārvadi, zaļajiem un zilajiem ieguldījumiem, aprites ekonomiku, pielāgošanos klimatam un risku prevenciju
- 3. Labāk sasniedzama Eiropa** caur mobilitāti un reģionālo IKT savienojumu
- 4. Sociālāka Eiropa** caur Sociālo tiesību Eiropas pīlāra ieviešanu
- 5. Iedzīvotājiem tuvāka Eiropa** caur ilgtspējīgu un integrētu pilsētu, lauku, piekrastes teritoriju attīstību un vietējām iniciatīvām



Vides aizsardzības un
reģionālās attīstības
ministrija

Integrēta reģionālā attīstība 2021-2027.g.

Mērķis	Iespējamie ieguldījumu virzieni
Uzņēmējdarbība	Pašvaldību uzņēmējdarbības atbalsta infrastruktūra – turpinājums SAM 331/562 (VARAM)
	Uzņēmējdarbība – tiešais atbalsts komersantiem jaunu darba vietu izveidei (EM/ZM)
	Darba spēka mobilitāte (LM/EM)
	Mājokļu atbalsts darba spēkam (EM)
Pakalpojumi	Pašvaldību ēku energoefektivitāte (VARAM)
	Kultūra un daba/tūrisms (pašvaldību īpašumi) (VARAM)
	Pašvaldību publiskā ārtelpa un ielas, t.sk. pārbrauktuves (VARAM)
	Pašvaldību ceļi, t.sk. pārbrauktuves (VARAM)
	Izglītības iestādes, izņemot PII (IzM)
	Pirmskolas izglītības iestāžu infrastruktūra (VARAM)



Vides aizsardzības un
reģionālās attīstības
ministrija

I ES fondu regulas piedāvājums – uzņēmējdarbība

Nepieciešamie ieguldījumi	Intervences jomas
Pašvaldību uzņēmējdarbības atbalsta infrastruktūra	<i>14 Business infrastructure for SMEs 131 Physical regeneration and security of public spaces</i>
Uzņēmējdarbība – tiešais atbalsts komersantiem jaunu darba vietu izveidei MVU	<i>15 SME business development and internationalisation 100 Support for self-employment and business start-up</i>
Darba spēka mobilitāte	<i>104 Support for labour mobility</i>
Mājokļu atbalsts darba spēkam	<i>090 Housing infrastructure (other than for migrants, refugees and persons under or applying for international protection)</i>



Vides aizsardzības un
reģionālās attīstības
ministrija

II ES fondu regulas piedāvājums – pakalpojumi (1)

Nepieciešamie ieguldījumi	Intervences jomas
Pašvaldību ēku energoefektivitāte	<i>026 Energy efficiency renovation of public infrastructure, demonstration projects and supporting measures</i>
Kultūra un daba/tūrisms (pašvaldību īpašumi)	<i>128 Protection, development and promotion of public tourism assets and related tourism services 129 Protection, development and promotion of cultural heritage and cultural services 130 Protection, development and promotion of natural heritage and eco-tourism</i>
Pašvaldību publiskā ārtelpa un ielas, t.sk. pārbrauktuves	<i>131 Physical regeneration and security of public spaces</i>



Vides aizsardzības un
reģionālās attīstības
ministrija

II ES fondu regulas piedāvājums – pakalpojumi (2)

NEPIECIEŠAMIE IEGULDĪJUMI	INTERVENCES JOMAS
Pašvaldību ceļi, t.sk. pārbrauktuves	<i>056 Newly built motorways and roads - TEN-T core network</i> <i>057 Newly built motorways and roads - TEN-T comprehensive network</i> <i>058 Newly built secondary road links to TEN-T road network and nodes</i> 059 Newly built other national, regional and local access roads <i>060 Reconstructed or improved motorways and roads - TEN-T core network</i> <i>061 Reconstructed or improved motorways and roads - TEN-T comprehensive network</i> 062 Other reconstructed or improved roads (motorway, national, regional or local) <i>073 Clean urban transport infrastructure</i> <i>078 Multimodal transport (TEN-T)</i>
Izglītības iestādes, izņemot PII	<i>086 Infrastructure for primary and secondary education</i> <i>087 Infrastructure for tertiary education</i> <i>088 Infrastructure for vocational education and training and adult learning</i>
Pirmskolas izglītības iestāžu infrastruktūra	<i>085 Infrastructure for early childhood education and care</i>



Vides aizsardzības un
reģionālās attīstības
ministrija

Pašvaldību anketēšana

Investīciju jomas:

- Pašvaldību uzņēmējdarbības atbalsta infrastruktūra un cita veida atbalsts uzņēmējdarbības veicināšanai teritorijā;
- Energoefektivitāte pašvaldību īpašumos;
- Daba/tūrisms un kultūra (pašvaldību īpašumi);
- Pašvaldību publiskā ārtelpa un ielas, t.sk. pārbrauktuves;
- Pašvaldību ceļi, t.sk. pārbrauktuves;
- Cita veida atbalsts

Par projektu jānorāda:

- projekta idejas nosaukums
- projekta idejas īss apraksts (kāda veida objektu plānots būvēt/rekonstruēt)
- nepieciešamais ES fondu finansējums
- vēlamais projekta īstenošanas uzsākšanas gads

Termiņš: 20.08.2018.



Vides aizsardzības un
reģionālās attīstības
ministrija

Pašvaldību investīciju vajadzības (2018.gada 29.oktobris)

Kopējais pieprasījums ar 3 projektu ierobežojumu:

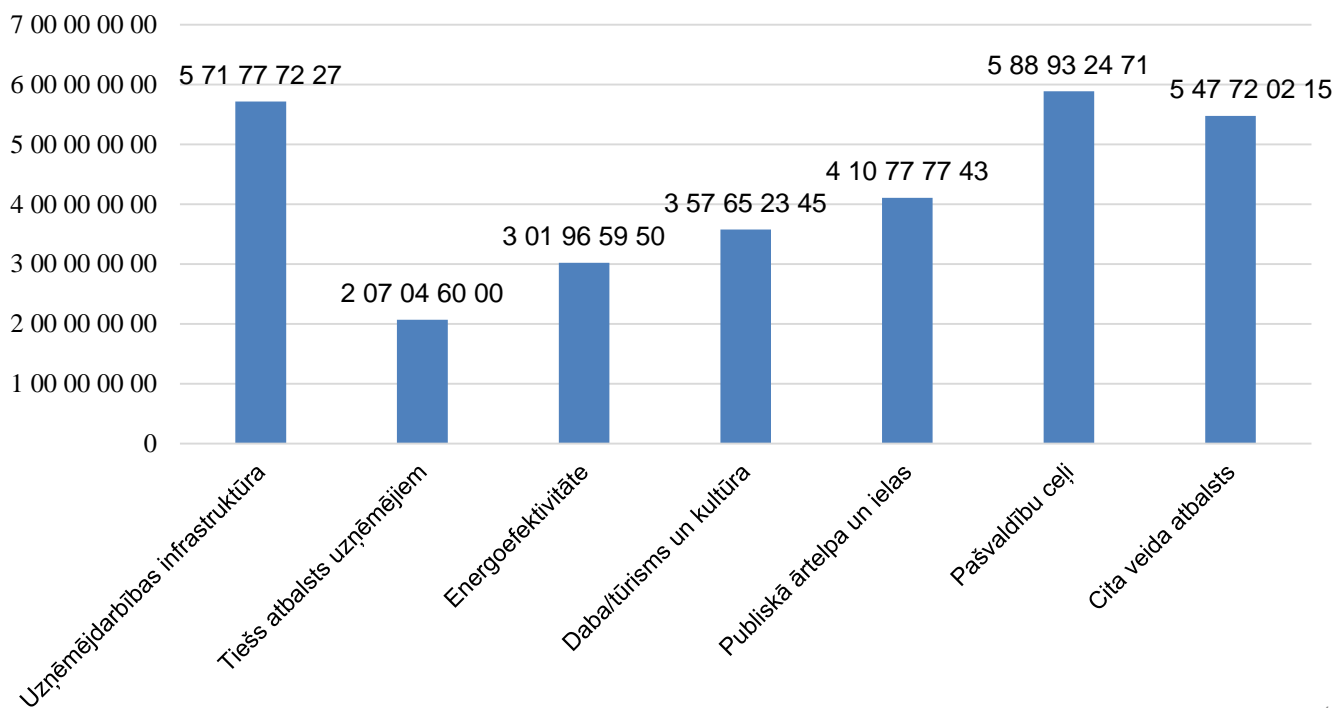
Kopā: **2 986 471 951 euro**

9 pilsētu pieprasījums: **988 241 928 euro**

21 centra pieprasījums: **873 246 714 euro**

89 pašvaldību pieprasījums: **1 124 703 309 euro**

Pieprasījuma apjoms ar 3 projektu ierobežojumu





Vides aizsardzības un
reģionālās attīstības
ministrija

Reģionālā attīstība pēc 2020.gada (1)

ES līmenī – būtiskākais integrētai attīstībai:

1. Iespēja brīvāk izvēlēties atbalsta teritorijas un intervences jomas (integrēto pieeju)
 - Iebilstam pret stingru tēmu nodalīšanu pa politikas mērķiem (nepieciešams viens integrēts mērķis)
 - Iebilstam pret konkrētu teritoriju veidu noteikšanu atbalsta mērķos
2. Iespēja realizēt pašvaldības lomu uzņēmējdarbības atbalstam
 - Nepieciešama pašvaldību un komersantu ieguldījumu integrēta plānošana
 - Pašvaldībām nevar attiecināt tos pašus nosacījumus ko komersantiem (produktīvo investīciju veikšana tikai MVU)



Vides aizsardzības un
reģionālās attīstības
ministrija

Reģionālās attīstības likums

*Reģionālās attīstības **finansējumu** piešķir mērķteritorijām vai to daļām atbilstoši **Reģionālās politikas pamatnostādņēs** noteiktajiem reģionālās politikas mērķteritoriju atbalsta virzieniem (21.pants (1))*

Reģionālās politikas mērķteritorijas tiek noteiktas, ievērojot Latvijas ilgtspējīgas attīstības stratēģiju. Mērķteritorijās ietilpstošās pašvaldības tiek noteiktas Reģionālās politikas pamatnostādņēs (24.pants)



Vides aizsardzības un
reģionālās attīstības
ministrija

Reģionālā attīstība pēc 2020.gada (2)

Latvijā – integrēta attīstība arī Latvijas attīstības plānošanas dokumentos:

1. Nacionālais attīstības plāns
 - Reģionālā komponente!?!?
2. Reģionālās politikas pamatnostādnes – integrētās attīstības modelis:
 - Mērķteritorijas
 - Atbalsta virzieni



Vides aizsardzības un
reģionālās attīstības
ministrija

Paldies!

NACIONĀLAIS
ATTĪSTĪBAS
PLĀNS 2020



EIROPAS SAVIENĪBA
Eiropas Reģionālās
attīstības fonds

ĪEGULDĪJUMS TAVĀ NĀKOTNĒ