



Veselības ministrija

# **Covid-19**

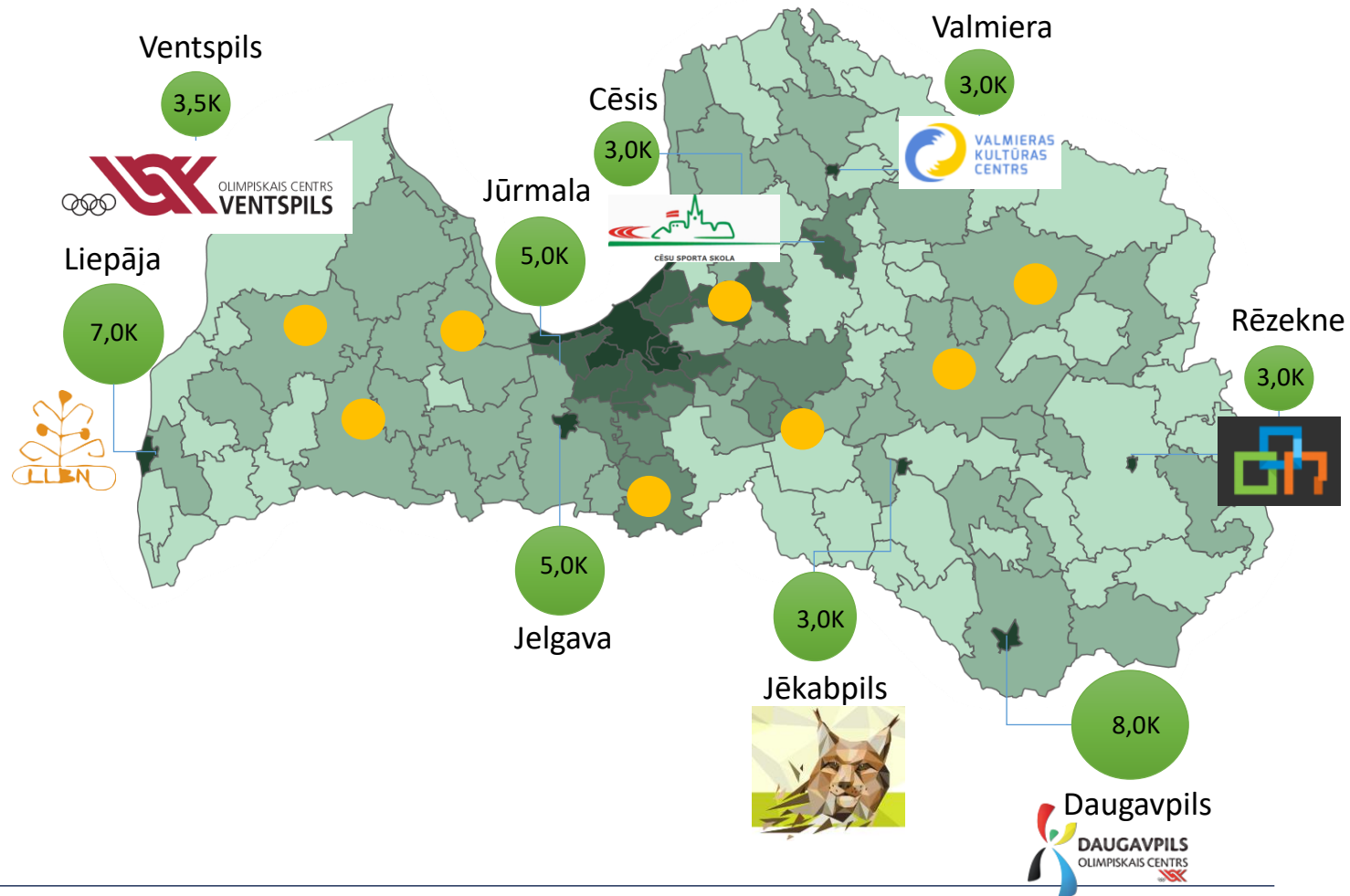
## **Liela mēroga vakcinācijas centru sagatavošanas gaita**

*18. 03.2021*

# Liela mēroga vakcinācijas centri reģionos

● **3000 – 8000** vakcinācijas/ nedēļā  
**40 500** vakcinācijas/ nedēļā

● **1000** vakcinācijas/ nedēļā  
**8 000** vakcinācijas/ nedēļā



## Telpas vakcinācijas centrā

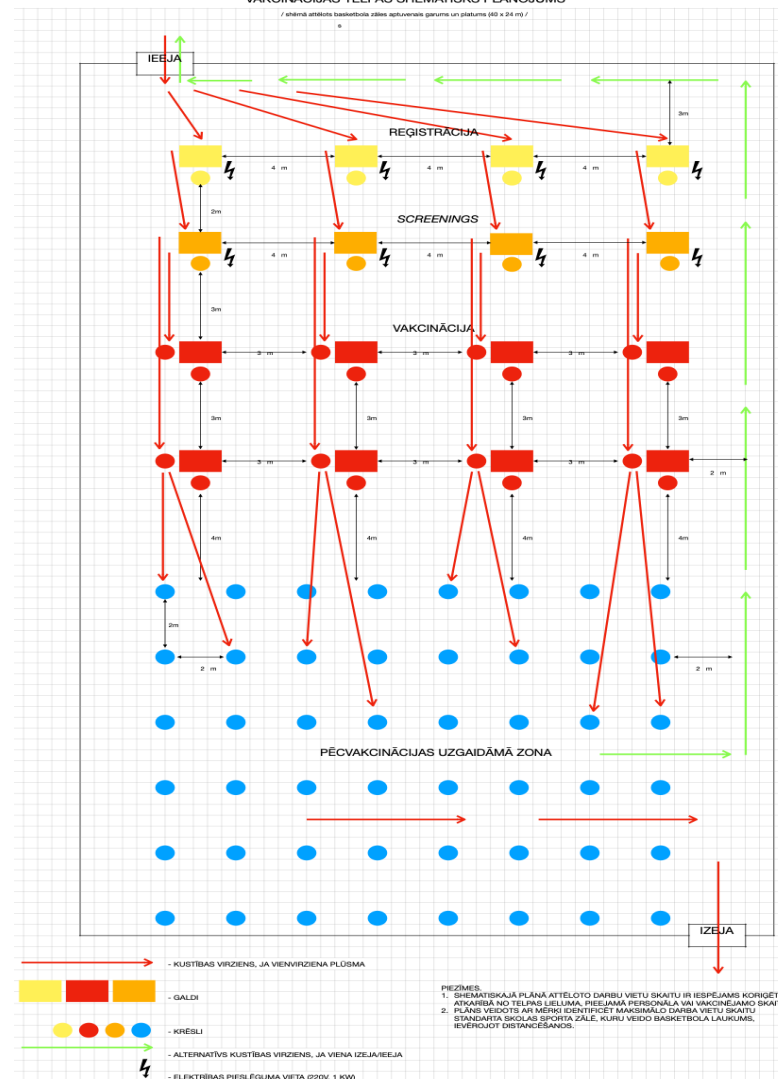
- vakcinācijas zāle
- slēdzama vakcinācijas darbinieku telpa (virsdrēbēm, atpūtas brīžiem starp maiņām; izmērs atkarīgs no darbinieku skaita)
- labierīcības telpas gan apmeklētājiem, gan darbiniekiem (vēlams atsevišķas, taču atkarīgs no konkrētās ēkas)
- atsevišķa slēdzama vakcīnu uzglabāšanas telpa

# Telpu iekārtošana un uzturēšana vakcinācijas procesa laikā

Jebkurš masu vakcinācijas centrs sadalās:

- uzgaidīšanas jeb rindā stāvēšanas zona (ēkas ārpusē, ēkas iekšpusē līdz reģistrācijai)
- reģistrācijas zona
- *screeninga* jeb anketas aizpildīšanas zona
- vakcinācijas zona
- pēcvakcinācijas uzgaidīšanas zona

VAKCINĀCIJAS TELPAS SCHEMATISKS PLĀNOJUMS



## Zonas, darba vietas, distance, pārvietošanās ceļi, ieeja/ izeja

Kopējais vienlaikus vakcinācijas zālē esošo vakcinējamo personu skaits tiek noteikts paredzot, ka katram apmeklētājam ir jāparedz **X** kv m.

- Vienvirziena apmeklētāju plūsma
- Telpas pieejamība cilvēkiem kustību traucējumiem
- Krēsli uzgaidīšanas zonā
- Uz grīdas - 2 m distancēšanās atzīmes
- Virziena norādes, kur vakcinējamām personām ir jāiet, it īpaši, ja ir plānota vienvirziena plūsma
- Pie ieejas ēkā tiek izvietoti noteikumi, kas atgādina par masku lietošanas un distancēšanās nepieciešamību
- Elektrības vadi, kas nodrošina datoru vai ledusskapju darbību, tiek nostiprināti pie grīdas ar izolācijas lenti, lai aiz tiem nevarētu aizķerties
- Telpas ir pietiekami apgaismotas
- Darbojošās ventilācija (ja ventilācijas darbība ir neapmierinoša, nodrošināt, ka ir iespējams atvērt logus vai durvis, lai ik pa 2 h uz 15 minūtēm izvēdinātu vakcinācijas zāli
- Dezinfekcijas līdzekļi - uzgaidīšanas zonā un vakcinācijas zālē
- Galda virsmu un citu biežāk lietojamo virsmu dezinfekcija ik pēc 4 h

## Pašvaldība/ apsaimniekotājs:

- Galdi
- Krēsli
- Elektrības pieslēguma vietas iepriekš saskaņotā apjomā un jaudās, kā arī konkrētās vietās
- Atkritumu urnas sadzīves atkritumiem
- Telpu uzkopšana katru dienu pēc vakcinācijas beigām un nepieciešamības gadījumā arī vakcinācijas procesa laikā
- Bezvadu interneta pieslēgums
- Norādes un grīdas marķējumi
- Apsardze - nodrošinot, ka tajā nevar iekļūt nepiederošas personas

## Vakcinācijas pakalpojuma sniedzējs:









- Datori
- Reģistrācijas uzskaites tabulas
- Anketas
- Rezerves interneta pieslēgums
- Ledusskapji vakcīnu uzglabāšanai
- Kancelejas preces
- Rezerves ģeneratori vakcīnu ledusskapju darbības nodrošināšanai, ja nepieciešams
- Medicīnas atkritumu savākšana un utilizēšana
- Ar vakcinācijas procesu saistītais aprīkojums
- Individuālās aizsardzības līdzekļi personālam
- Temperatūras mērītāji pie ieejām
- Ūdeni, kafiju, tēju saviem darbiniekiem (ja nepieciešams)

# Liela mēroga vakcinācijas centru vadlīnijas

Nepieciešamais personāla skaits tiek precizēts pirms vakcinācijas uzsākšanas un tā skaits ir pakārtots:

- vakcinējamo skaitam dienā
- pieejamajām platībām
- gan arī tam, kādas organizācijas konkrētā vakcinācijas centra nodrošināšanā ir iesaistītas.

Personāla nodrošinājuma tabula

	<i>Pašv.</i>	<i>V</i>	PIEZĪMES
vakcinējamo personu sagaidīšana			pie ieejas ēkā
personāls, kas norāda, kur jāiet			skaits atkarīgs no pārvietošanās ceļa garuma ēkas iekšpusē
reģistrators			atkarīgs no plānotā vakcinējamā skaita
screeninga veicējs			atkarīgs no plānotā vakcinējamā skaita
vakcinēšanas veicēji			atkarīgs no plānotā vakcinējamā skaita
kārtības nodrošinātājs			valsts policija / pašvaldības policija / apsardze
centra koordinators			galvenais atbildīgais par visa vakcinācijas centra darbību

# Pakalpojumu sniedzēju atlases pamatprincipi

Tiek atlasīti pretendenti  
**3 pakalpojumiem:**

- individuāla vakcinācija mājās
- izbraukuma vakcinācija (tajā skaitā, kolektīvā vakcinācija)
- vakcinācija masveida vakcinācijas centros

32 teritoriālās plānošanas vienības

